

## Podatkovni list

# 65-vatni računalnik HP EliteDesk 800 G4 Desktop Mini



**Izjemno močan, izjemno majhen in optimiziran za sodobno storilnost.**

Uvedite računalnik, ki je oblikovan za podjetje. HP EliteDesk 800 Desktop Mini v elegantnem in vsestranskem oblikovanju zagotavlja zmogljivost, zanesljivost in razširljivost za današnje zaposlene.



## HP priporoča Windows 10 Pro.

- Windows 10 Pro<sup>1</sup>
- HP Sure Start četrte generacije<sup>2</sup>

### Racionaliziran za čist delovni prostor

- Z računalnikom, ki ga je mogoče namestiti za zaslon HP EliteDisplay<sup>3</sup>, ki ga tudi napaja, zmanjšajte namestitveni odtis skoraj na nič. S pripomočki za HP Desktop Mini<sup>4</sup> ga lahko postavite na skoraj katero koli mesto. Z enim kratkim kablom USB-C™<sup>5</sup> in V/I vrati na zadnji strani zmanjšajte nered, ki ga povzročajo kabli.

### Varljivo majhen, toda razorožujoče zmogljiv

- Izkusite izjemno hiter prenos podatkov na zmogljivem poslovnem računalniku z dodatno kartico Thunderbolt™<sup>6,8</sup> in 65-vatnim procesorjem Intel® Core™ osme generacije.<sup>6</sup> Možnosti, kot je pomnilnik Intel® Optane™<sup>9</sup> ali fiksni pogon M.2 PCIe<sup>4</sup>, omogočajo še dodatno razširitev

### Izboljšana zaščita podatkov in naprav

- Zagotovite si izjemno varen računalnik s tehnologijo HP Sure Start četrte generacije<sup>2</sup> z možnostjo samopopravila. Dodatni optični omrežni vmesnik<sup>4</sup> omogoča integracijo z najvarnejšimi omrežnimi infrastrukturalnimi. Računalnik Mini in napajalni kabel lahko shranite in zaklenete v dodatno ohišje HP Lock Box.<sup>4</sup>

### Razširitev, ki podaljša življenjsko dobo vaše investicije

- Ko v podjetju potrebujete spremembo, lahko podaljšate življenjsko dobo računalnika z dodatnimi<sup>4</sup> serijski vrati za starejše naprave, priključki VGA, HDMI, Display Port™ ali USB-C™ DisplayPort™ z izmeničnim načinom za zaslone, napajalnim priključkom USB-C™ za zagotovitev napajanja ali priključkom Thunderbolt™ za hitre povezave.

### Posebnosti

- Operacijski sistem Windows 10 Pro in HP-jeve zmogljive funkcije za varnost, sodelovanje in povezljivost zagotavljajo storilnost v vseh okoliščinah.<sup>1</sup>
- Prilagodite svojo rešitev HP Elite Desktop Mini s široko izbiro ekskluzivnih pripomočkov, oblikovanih tako, da poenostavijo montažo in varnost, dodajte trdi disk in optično shrambo ter razširite V/I povezave.<sup>4</sup>
- Izboljšajte sodelovanje z dodatnim zvočnikom HP UC, rešitvijo Intel® Unite™ ali HP-jevo tipkovnico za konference in brezžičnimi slušalkami HP UC Duo, ki delujejo z aplikacijo Skype for Business®.<sup>4,4,4,4,4</sup>
- Zaščitite računalnik s strojno uveljavljeno zaščito z možnostjo samodejnega odpravljanja težav HP Sure Start četrte generacije, ki samodejno obnovi sistemski BIOS.<sup>2</sup>
- S funkcijo HP Sure Recover lahko z uporabo omrežne povezave hitro in varno obnovite osebne računalnike v najnovejšo sliko.<sup>10</sup>
- Z zaščito HP Sure Run, ki omogoča samodejno popravilo, si zagotovite izvajanje pomembnih aplikacij in procesov tudi takrat, ko jih poskuša zlonamerna programska oprema zaustaviti.<sup>11</sup>
- Z zaščito na ravni strojne opreme, ki jo zagotavlja funkcija HP Sure Click, pomagajte zaščititi računalnik pred spletnimi mesti, prilagami, zlonamerno programsko opremo, programsko opremo, ki zahteva odkupnino, in virusi.
- Komplet HP Manageability Integration Kit vam bo v pomoč pri hitrejšem ustvarjanju slik in upravljanju strojne opreme, BIOS-a ter zaščite z Microsoftovim upravljalnikom System Center Configuration Manager.
- Z zbirko HP Client Security Suite četrte generacije poskrbite za nedostopnost podatkov in jih zaščitite pred krajo, napadi ter nepooblaščenimi uporabniki.
- Upravitelji informacijske tehnologije lahko s programom HP Image Assistant tretje generacije hitro pomagajo ustvariti, izboljšati in zaščititi slike Windows po meri.
- Bodite brez skrbi v vzdržljivim računalnikom, oblikovanim tako, da opravi postopek HP Total Test in preizkuse MIL-STD 810G.

## 65-vatni računalnik HP EliteDesk 800 G4 Desktop Mini

### Tabela specifikacij



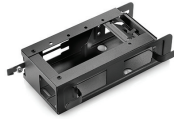
<b>Lastnosti oblike</b>	Mini
<b>Razpoložljiv operacijski sistem</b>	Windows 10 Pro 64 – HP priporoča Windows 10 Pro. <sup>1</sup> Windows 10 Pro 64 (samo različica National Academic) Windows 10 Home 64 <sup>1</sup> Windows 10 Home Single Language 64 <sup>1</sup> FreeDOS 2.0
<b>Največja velikost pomnilnika</b>	Največ 32 GB pomnilnika DDR4-2666 SDRAM <sup>4,13</sup> Opomba o standardnem pomnilniku: Hitrosti prenosa podatkov do 2666 MT/s.
<b>Pomnilniške reže</b>	2 SODIMM
<b>Notranji pomnilnik</b>	500 GB Največ 1 TB Disk SATA s 7200 vrtljaji/minuto <sup>5</sup> Največ 2 TB Disk SATA s 5400 vrtljaji/minuto <sup>5</sup> Največ 500 GB Trdi disk SATA SED Opal 2 <sup>5</sup> Največ 500 GB <sup>5</sup> 500 GB Največ 2 TB Disk SATA SSHD s 5400 vrtljaji/minuto <sup>5</sup> 256 GB Največ 512 GB Fiksni pogon SATA SED Opal 2 TLC <sup>5</sup> 256 GB Največ 512 GB <sup>5</sup> 128 GB Največ 512 GB Fiksni pogon PCIe <sup>®</sup> NVMe™ M.2 <sup>5</sup> 128 GB Največ 1 TB Fiksni pogon PCIe <sup>®</sup> NVMe™ TLC M.2 <sup>5</sup> 256 GB Največ 512 GB Fiksni pogon PCIe <sup>®</sup> NVMe™ SED Opal 2 TLC M.2 <sup>5</sup>
<b>Zvočna kartica</b>	Kodek Conexant CX20632, univerzalni priključek za zvok, 3,5-mm priključki za slušalke na sprednji strani in funkcija pretočnega predvajanja
<b>Komunikacije</b>	LAN: Vgrajena omrežna kartica Intel <sup>®</sup> I219LM GbE LOM WLAN: Brezžični vmesnik Intel <sup>®</sup> s podporo za dve frekvenčni območji AC 9560 802.11ac (2 x 2) in Bluetooth <sup>®</sup> 5 M.2, različica, ki ni vPro™; brezžični vmesnik Intel <sup>®</sup> s podporo za dve frekvenčni območji AC 9560 802.11ac (2 x 2) in Bluetooth <sup>®</sup> 5 M.2, vPro™ <sup>7</sup>
<b>Razširitvene reže</b>	1 reža M.2 2230; 2 reži PCIe 3 x1; 2 reži M.2 2230/2280 (1 reža M.2 za WLAN in 1 reža M.2 2230/2280 za shrambo.)
<b>Vrata in priključki</b>	Zadaj: 1 priključek RJ-45; 2 priključka DisplayPort™ 1.2; 2 priključka USB 3.1 prve generacije; 2 priključka USB 3.1 druge generacije; 1 nastavljiva vrata za video <sup>6</sup> Spredaj: 1 priključek za slušalke; 1 priključek za glavnini komplet; 1 priključek USB 3.1 prve generacije (za polnjenje); 1 priključek USB 3.1 druge generacije; 1 priključek USB 3.1 Type-C™ druge generacije
<b>Notranja ležišča za pogone</b>	1 2,5-palčni trdi disk <sup>33</sup>
<b>Vhodna naprava</b>	Tipkovnica HP USB za konference; tanka poslovna tipkovnica HP USB; tanka poslovna tipkovnica HP USB s čitalcem pametnih kartic (CCID) <sup>14</sup> Laserska miška HP USB s 1000 pikami na palec; optična miška HP USB <sup>8</sup>
<b>Razpoložljiva programska oprema</b>	Modul Absolute Persistence; gonilnik HP ePrint + JetAdvantage; podpora za HP Hotkey; HP Jumpstart; programska oprema HP za odpravljanje hrupa; HP PhoneWise; HP Support Assistant; HP Sure Click; HP Velocity; vgrajena podpora za Miracast; HP Wireless Wakeup; Buy Office (naprodaj ločeno); HP WorkWise; HP Sure Recover <sup>9,18,19,20,21,22</sup>
<b>Upravljanje varnosti</b>	DriveLock; tipalo pokrova; HP BIOSphere; HP Password Manager; HP Power On Authentication; tehnologija Intel <sup>®</sup> Identity Protection Technology (Intel <sup>®</sup> IPT); geslo za vklop (prek BIOS-a); konfiguracije RAID; nadzor zapisovanja na izmenljive nosilce podatkov in zagona z njih; onemogočenje priključka SATA (prek BIOS-a); geslo za nastavitve (prek BIOS-a); podpora za ključavnice ohišja in naprave za zaklepanje kablov; omogočanje/onemogočanje USB-ja (prek BIOS-a); HP Client Security Suite četrte generacije; HP Sure Start četrte generacije; HP Sure Run; omogočanje/onemogočanje vzporednih priključkov (prek BIOS-a); omogočanje/onemogočanje zaporednih priključkov (prek BIOS-a); vdelan varnostni čip Trusted Platform Module TPM 2.0, dobavljen z operacijskim sistemom Windows 10 (s potrdilom Common Criteria EAL4+)(s potrdilom FIPS 140-2 druge ravni) <sup>11,25,26,27,28,29,30,31,32</sup>
<b>Funkcije za upravljanje</b>	HP BIOS Config Utility (za prenos); HP Client Catalog (za prenos); paketi gonilnikov HP (za prenos); HP System Software Manager (za prenos); tehnologija Intel <sup>®</sup> vPro™; Ivanti Management Suite; komplet HP Management Integration Kit za Microsoft System Center Configuration Management druge generacije <sup>10,23,24</sup>
<b>Napajanje</b>	90-vatni zunanji napajalnik, do 89-odstotna učinkovitost, aktivni PFC
<b>Mere</b>	17,7 x 17,5 x 3,4 cm
<b>Teža</b>	1,05 kg (Dejanska teža je odvisna od konfiguracije.)
<b>Okolju prijazno</b>	Nizka količina halogenih snovi <sup>15</sup>
<b>Ustreznost za električno učinkovitost</b>	Certifikat ENERGY STAR <sup>®</sup> ; EPEAT <sup>®</sup> Gold <sup>12</sup>

## 65-vatni računalnik HP EliteDesk 800 G4 Desktop Mini

### Dodatna oprema in storitve (ni vključeno)

---

#### Komplet nosilca za napajalnik HP DM VESA



Pri montaži namiznega mini računalnika HP s kompletom nosilca za napajalnik HP DM VESA, ki ga lahko pritrdite na varnostni/dvojni ščitnik VESA HP Desktop Mini v2 (2JA32AA), poenostavite napeljavo kablov in zmanjšajte nered, ki ga povzročajo napajalni kabel računalnika in napajalnik.

**Številka izdelka: 1RL87AA**

#### Varnostni/dvojni ščitnik VESA v2 HP Desktop Mini



Namizni mini računalnik HP lahko vstavite v varnostni/dvojni ščitnik VESA HP Desktop Mini v2, s katerim ga lahko skupaj z razširitvenim modulom<sup>1</sup> ali brez njega varno namestite na zadnjo stran zaslona, pritrdite rešitev na steno in jo zaklenete z vgrajeno varnostno ključavnico ter dodatno izjemno tanko ključavnico za kable HP.

**Številka izdelka: 2JA32AA**

#### Tanka poslovna brezžična tipkovnica HP



Tanka brezžična poslovna tipkovnica HP, oblikovana kot dodatek k poslovnim računalnikom HP razreda 2015, zagotavlja preprosto vnašanje podatkov in brezžično povezavo.

**Številka izdelka: N3R88AA**

#### 5-letna podpora HP za strojno opremo namiznih računalnikov naslednji delovni dan na mestu uporabe



Zagotovite si petletno možnost popravila strojne opreme računalnika na lokaciji naslednji delovni dan, ki ga opravi pooblaščen tehnik podjetja HP, če težave ni mogoče rešiti na daljavo.

**Številka izdelka: U7899E**

## 65-vatni računalnik HP EliteDesk 800 G4 Desktop Mini

### Opombe k sporočilom

<sup>1</sup> Vse funkcije niso na voljo v vseh izdajah ali različicah operacijskega sistema Windows. Za uporabo vseh funkcij operacijskega sistema Windows boste morda potrebovali nadgrajeno in/ali posebej kupljeno posodobitev strojne opreme, gonilnikov, programske opreme ali BIOS-a. Operacijski sistem Windows 10 se posodobi samodejno. Ta funkcija je vedno omogočena. Za posodobitve boste morda morali plačati stroške ponudnika internetnih storitev in čez čas bodo zanje lahko v veljavi dodatne zahteve. Pojdite na spletno mesto <http://www.windows.com>.

<sup>2</sup> Tehnologija HP Sure Start četrte generacije je na voljo v izdelkih HP Elite in HP Pro 600, ki so opremljeni s procesorji Intel® ali AMD osme generacije.

<sup>3</sup> Zaslón je naprodaj ločeno. Potreben je montažni nosilec HP B300 ali B500 PC za monitorje, ki je naprodaj ločeno. Za navodila za nosilec glejte tehnične podatke zaslóna.

<sup>4</sup> Za doplačilo ali kot dodatna funkcija.

<sup>5</sup> Večjedna tehnologija je namenjena povečanju zmogljivosti določenih izdelkov programske opreme. Uporaba te tehnologije morda ne bo koristila vsem uporabnikom oziroma programom. Zmogljivost in hitrost se spreminjata glede na obremenitev programov in konfiguracijo strojne ter programske opreme. Sistem številčenja, znak in/ali poimenovanja podjetja Intel ni merilo za višjo zmogljivost.

<sup>6</sup> Če je konfigurirana kartica Thunderbolt™, ni mogoče izbrati nobenega drugega dodatnega V/I priključka.

<sup>7</sup> Sistemsko pospeševanje pomnilnika Intel® Optane™ ne nadomešča ali povečuje pomnilnika DRAM v sistemu in zahteva konfiguracijo z dodatnim procesorjem Intel® Core™ i (5 ali 7).

<sup>8</sup> Funkcija HP Sure Recover je na voljo na osebnih računalnikih HP Elite s procesorji Intel® ali AMD osme generacije in zahteva odprto, žično omrežno povezavo. Ni na voljo na platformah z več notranjimi shranjevalnimi pogoni ali Intel® Optane™. Pred uporabo funkcije HP Sure Recover morate izdelati varnostno kopijo pomembnih datotek, podatkov, fotografij, videospočetkov in drugih elementov, da preprečite njihovo izgubo.

### Tehnične specifikacije zanikanja

<sup>1</sup> Vse funkcije niso na voljo v vseh izdajah ali različicah operacijskega sistema Windows. Za uporabo vseh funkcij operacijskega sistema Windows boste morda potrebovali nadgrajeno in/ali posebej kupljeno posodobitev strojne opreme, gonilnikov, programske opreme ali BIOS-a. Operacijski sistem Windows 10 se posodobi samodejno. Ta funkcija je vedno omogočena. Za posodobitve boste morda morali plačati stroške ponudnika internetnih storitev in čez čas bodo zanje lahko v veljavi dodatne zahteve. Pojdite na spletno mesto <http://www.windows.com>.

<sup>2</sup> Nekatero napravo za akademsko uporabo bodo s posodobitvijo Windows 10 Anniversary samodejno posodobile na Windows 10 Pro Education. Funkcije se spreminjajo; za informacije o funkcijah sistema Windows 10 Pro Education pojdite na spletno mesto <https://aka.ms/ProEducation>.

<sup>3</sup> Tehnologija več jeder je namenjena izboljšavi zmogljivosti določenih izdelkov programske opreme. Uporaba te tehnologije morda ne bo koristila vsem uporabnikom oziroma programom. Zmogljivost in hitrost se spreminjata glede na obremenitev programov in konfiguracijo strojne ter programske opreme. Sistem številčenja, znak in/ali poimenovanja podjetja Intel ni merilo za višjo zmogljivost.

<sup>4</sup> Pri sistemih, konfiguriranih z več kot 3 GB pomnilnika in 32-bitnim operacijskim sistemom, se lahko zgodi, da zaradi zahtev sistemskih virov ni na voljo celoten pomnilnik. Za naslavljanje pomnilnika, večjega od 4 GB, je potreben 64-bitni operacijski sistem. Pomnilniški moduli podpirajo hitrosti prenosa podatkov do 21 333 MT/s; dejanska hitrost prenosa je določena s konfiguriranim procesorjem sistema. Za podpre hitrosti pomnilniških podatkov glejte tehnične podatke procesorja. Vse pomnilniške reže so dostopne za stranke in jih je mogoče nadgraditi.

<sup>5</sup> Za trde diske in fiksne pogone je 1 GB = 1 milijarda bajtov. 1 TB = 1 bilijon bajtov. Dejanska formatirana kapaciteta je manjša. Za programsko opremo za obnovitev sistema je dodeljenega do 16 GB (Windows 7) in do 36 GB (Windows 8.1/10) prostora na sistemskem disku.

<sup>6</sup> Zahtevana sta brezžična dostopna točka in dostop do interneta. Specifikacije za WLAN 802.11ac so samo osnutek in niso končne. Če se končne specifikacije razlikujejo od osnutka, to lahko vpliva na zmožnost komunikacije prenosnega računalnika z drugimi napravami WLAN 802.11ac.

<sup>7</sup> Protimikrobna miška USB in ojačana miška HP USB nista na voljo v vseh regijah.

<sup>8</sup> Miracast je brezžična tehnologija, s katero lahko osebni računalnik prikaže zaslón na televizorjih, projektorjih in v pretočnih prenosih.

<sup>9</sup> Paketi gonilnikov HP: niso prednameščeni, lahko pa jih prenesete s spletnega mesta <http://www.hp.com/go/clientmanagement>; HP Manageability Integration Kit: lahko ga prenesete s spletnega mesta <http://www8.hp.com/us/en/ads/clientmanagement/overview.html>; Ivanti Management Suite: potrebna je naročnina.

<sup>10</sup> HP BIOSphere četrte generacije: zahteva procesorje Intel® ali AMD osme generacije. Funkcije so odvisne od platforme in konfiguracij; HP Client Security Suite četrte generacije: zahteva operacijski sistem Windows in procesorje Intel® ali AMD osme generacije; HP Passwor Manager: zahteva brskalnik Internet Explorer, Chrome ali Firefox. Nekatera spletna mesta in aplikacije morda niso podprte. Uporabnik bo morda moral omogočiti ali dovoliti dodatke/razširitve spletnega brskalnika; Microsoft Defender: za posodobitve morate privoliti v sodelovanje, potrebujete pa tudi internetno povezavo; HP Sure Start četrte generacije: na voljo v izdelkih HP EliteBook, ki so opremljeni s procesorji Intel® osme generacije; vdelana programska oprema TPM: različica je 2.0. Različica TPM-ja strojne opreme je v1.2. Ta je del specifikacijske različice TPM 2.0 v0.89, uvedene s tehnologijo Intel Platform Trust Technology (PTT); konfiguracija RAID: je izbirna in zahteva dodaten trdi disk; HP Sure Run: na voljo je v izdelkih HP Elite, ki so opremljeni s procesorji Intel® ali AMD osme generacije; tehnologija Intel® Identity Protection Technology (Intel® IPT): modeli, konfigurirani s procesorji Intel® Core™, lahko za spletne transakcije uporabljajo napredno zaščito. Tehnologija Intel® Identity Protection Technology (Intel® IPT), ki se uporablja skupaj s sodelujočimi spletnimi mesti, zagotavlja dvojno preverjanje identitete, saj poleg običajnega uporabniškega imena in gesla doda še strojno komponento. Tehnologija Intel® Identity Protection Technology (Intel® IPT) se inicializira prek modula HP Client Security.

<sup>11</sup> Vpisano v register EPEAT®, kjer je na voljo. Registriranje z ocenami EPEAT je odvisno od države. Če si želite ogledati stanje registriranja po posameznih državah, pojdite na spletno mesto [www.epeat.net](http://www.epeat.net). Na spletnem mestu [www.hp.com/go/options](http://www.hp.com/go/options) lahko pod možnostmi drugih ponudnikov poiščete pripomoček na sončno energijo.

<sup>12</sup> Vse pomnilniške reže so dostopne za stranke in jih je mogoče nadgraditi.

<sup>13</sup> Tipkovnica HP USB in PS/2, ki jo je mogoče umiti: vrata PS/2 niso na voljo na večnamenskih računalnikih EliteOne 800 G4.

<sup>14</sup> Zunanji napajalniki, napajalni kabli, drugi kabli in zunanje naprave nimajo nizke vsebnosti halogena. Servisni deli, ki jih dobite po nakupu izdelka, morda nimajo nizke vsebnosti halogena.

**Prijavite se za posodobitve**  
[www.hp.com/go/getupdated](http://www.hp.com/go/getupdated)

© Copyright 2018 HP Development Company, L.P. Informacije v tem dokumentu se lahko spremenijo brez predhodnega obvestila. Edina jamstva za HP-jeve izdelke in storitve so določena v izrecnih izjavah o jamstvu, ki so priložene takšnim izdelkom in storitvam. Noben del tega dokumenta ne predstavlja dodatnega jamstva. HP ni odgovoren za tehnične ali uredniške napake oziroma pomanjkljivosti v tem dokumentu.

Microsoft, Windows, Skype, and the Windows Logo are trademarks or registered trademarks of Microsoft Corporation in the U.S. and other countries. Intel, the Intel logo, Intel Core, Thunderbolt, and Core Inside are trademarks or registered trademarks of Intel Corporation or its subsidiaries in the United States and other countries. USB Type-C™ and USB-C™ are trademarks of USB Implementers Forum. Adobe PDF is a trademark of Adobe Systems Incorporated. DisplayPort™ and the DisplayPort™ logo are trademarks owned by the Video Electronics Standards Association (VESA®) in the United States and other countries. AMD and Radeon are trademarks of Advanced Micro Devices, Inc. ENERGY STAR is a registered trademark owned by the U.S. Environmental Protection Agency.

