

## Adatlap

# HP EliteDesk 800 G4 95 W-os mini asztali számítógép



**Kimagasló teljesítményű, rendkívül kis méretű eszköz a hatékony modern munkavégzéshez.**

Egy igazi, vállalati használatra készült számítógép. A stílusos és sokoldalú HP EliteDesk 800 mini asztali számítógép azt a teljesítményt, megbízhatóságot és bővíthetőséget nyújtja, amelyre napjaink alkalmazottainak szüksége van.



## A HP a Windows 10 Pro operációs rendszert ajánlja.

- Windows 10 Pro<sup>1</sup>
- HP Sure Start Gen4<sup>2</sup>

### Letisztult munkaterület

- A helyigényt szinte nullára csökkentheti ezzel a HP EliteDisplay mögé felszerelhető számítógéppel, amelynek tápellátása a monitorról biztosítható.<sup>3</sup> A HP mini asztali számítógép kiegészítőivel a gépet szinte bárhol elhelyezheti.<sup>4</sup> Az egyetlen rövid USB-C™-kábel<sup>5</sup> és a hátsó I/O-portok révén megszüntetheti a kábelrengeteget.

### Nagy teljesítmény kis formátumban

- Ne tévessze meg a kis méret. A kisméretű házba szerelt nagy teljesítményű, 95 W-os, 8. generációs Intel® Core™ processzorral<sup>6</sup> a legnagyobb igénybevételt jelentő feladatokkal is megbirkózik. A rendszer tovább bővíthető opcionális Intel® Optane™ memóriával<sup>9</sup> vagy M.2 SSD PCIe-meghajtóval.<sup>4</sup>

### Fokozott adat- és eszközbiztonság

- A HP Sure Start Gen4 önjavító védelmével rendkívül biztonságossá teheti a számítógépeket.<sup>2</sup> A rendszer az opcionális száloptikás hálózati adapterrel a legbiztonságosabb hálózati infrastruktúrába is integrálható.<sup>4</sup> A mini számítógép és a tápkábel tárolásához használja az opcionális HP zárható dobozt.<sup>4</sup>

### Bővítések, amelyek tovább növelik befektetésének értékét

- Az üzleti igények változásához alkalmazkodva növelheti a számítógép élettartamát egy opcionális<sup>4</sup> soros porttal a régebbi eszközökhöz, VGA-, HDMI-, DisplayPort™- vagy DisplayPort™ alternatív üzemmódú USB-C™-porttal a kijelzőkhöz, tápellátást biztosító USB-C™-porttal, vagy Thunderbolt™-csatlakozással a gyors kapcsolatokhoz.

### Szolgáltatások

- A Windows 10 Pro és a HP nagy teljesítményű biztonsági, együttműködési és csatlakoztatási szolgáltatásai segítségével bármilyen helyzetben hatékonyan dolgozhat.<sup>1</sup>
- A HP Elite mini asztali számítógéphez számos exkluzív kiegészítő érhető el, amelyek megkönnyítik a felszerelést és biztonsági megoldások alkalmazását, merevlemez-meghajtók és optikai tárolók hozzáadását, valamint az I/O-csatlakozási lehetőségek bővítését.<sup>4</sup>
- Megkönnyítheti az együttműködést az opcionális HP UC kihangosító, az Intel® Unite™, illetve a Skype® Vállalati verziójával kompatibilis HP konferenciabillentyűzet és HP UC vezeték nélküli sztereó mikrofonos fejhallgató segítségével.<sup>4,4,4,4</sup>
- Védje meg számítógépét a HP Sure Start Gen4 hardveresen érvényesített önjavító védelmével, amely automatikusan helyreállítja a BIOS rendszert.<sup>2</sup>
- Gyorsan és biztonságosan visszaállíthatja a számítógépeket a legutóbbi rendszerképre hálózati kapcsolaton keresztül a HP Sure Recover szolgáltatással.<sup>10</sup>
- Kulcsfontosságú alkalmazásait és folyamatait még a kártevő szoftverek támadása esetén is tovább futtathatja a HP Sure Run önjavító védelmének köszönhetően.<sup>11</sup>
- A HP Sure Click hardveresen érvényesített biztonságot kínál, védve számítógépét a webhelyektől, mellékletektől, kártevőktől, zsarolószoftvektől és vírusoktól.
- A HP Manageability Integration Kit használatával felgyorsíthatja a rendszerképek létrehozását, valamint a hardverek, a BIOS és a biztonság felügyeletét a Microsoft System Center Configuration Manager segítségével
- A HP Client Security Manager Gen4 lehetővé teszi az adatok védelmét a lopással, a támadásokkal és a jogosulatlan felhasználókkal szemben.
- Az informatikai vezetők a HP Image Assistant Gen3 használatával gyors segítséget tudnak nyújtani az egyéni Windows-rendszerképek létrehozásához, javításához és védelméhez.
- Ezt a megbízható számítógépet úgy tervezték, hogy megfeleljen a HP Total Test Process és a MIL-STD 810G tesztnek is.

## HP EliteDesk 800 G4 95 W-os mini asztali számítógép

### Műszaki jellemzők táblázata



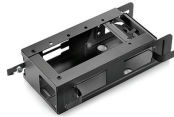
<b>Helyigény</b>	Mini
<b>Elérhető operációs rendszer</b>	Windows 10 Pro, 64 bites – a HP a Windows 10 Pro rendszert ajánlja. <sup>1</sup> Windows 10 Pro, 64 bites (csak National Academic esetén) Windows 10 Home 64 <sup>1</sup> Windows 10 Home Single Language 64 <sup>1</sup> FreeDOS 2.0
<b>Legnagyobb memória</b>	Legfeljebb 32 GB DDR4-2666 SDRAM <sup>4,13</sup> Standard memória – feljegyzés: Akár 2666 MT/s átviteli sebesség.
<b>Memória bővítőhelyek</b>	2 SODIMM
<b>Belső tárolókapacitás</b>	500 GB Legfeljebb 1 TB 7200 f/p SATA <sup>5</sup> Legfeljebb 2 TB 5400 f/p SATA <sup>5</sup> Legfeljebb 500 GB SATA SED Opal 2 HDD <sup>5</sup> Legfeljebb 500 GB <sup>5</sup> 500 GB Legfeljebb 2 TB 5400 f/p SATA SSHD <sup>5</sup> 256 GB Legfeljebb 512 GB SATA SED Opal 2 TLC SSD <sup>5</sup> 256 GB Legfeljebb 512 GB <sup>5</sup> 128 GB Legfeljebb 512 GB PCIe® NVMe™ M.2 SSD <sup>5</sup> 128 GB Legfeljebb 1 TB PCIe® NVMe™ TLC M.2 SSD <sup>5</sup> 256 GB Legfeljebb 512 GB PCIe® NVMe™ SED Opal 2 TLC M.2 SSD <sup>5</sup>
<b>Hangeszközök</b>	Conexant CX20632 kodek, univerzális audiocsatlakozó, elülső csatlakozók a mikrofonos fejhallgató és fejhallgató számára (3,5 mm), többcsatornás hangzás
<b>Kommunikáció</b>	LAN: Integrált Intel® I219LM GbE LOM WLAN: Intel® kétsávos Wireless-AC 9560 802.11ac (2x2) és Bluetooth® 5 M.2, nem vPro™; Intel® kétsávos Wireless-AC 9560 802.11ac (2x2) és Bluetooth® 5 M.2, vPro™ <sup>7</sup>
<b>Bővítőhelyek</b>	1 M.2 2230; 2 PCIe 3 x1; 2 M.2 2230/2280 (1 M.2 WLAN-bővítőhely és 1 M.2 2230/2280 tárterület-bővítőhely.)
<b>Portok és csatlakozók</b>	Hátul: 1 RJ-45; 2 DisplayPort™ 1.2; 2 USB 3.1 Gen 1; 2 USB 3.1 Gen 2; 1 konfigurálható videoport <sup>6</sup> Elöl: 1 fejhallgató; 1 csatlakozó mikrofonos fejhallgatóhoz; 1 USB 3.1 Gen 1 (töltő); 1 USB 3.1 Gen 2; 1 USB 3.1 Type-C™ Gen 2
<b>Bemeneti eszköz</b>	HP USB-konferenciabillentyűzet; HP Business vékony USB-billentyűzet; HP Business vékony, USB-s, intelligens kártyával rendelkező (CCID) billentyűzet <sup>14</sup> HP 1000 dpi-s lézeres USB-egér; HP USB-s optikai egér <sup>8</sup>
<b>Elérhető szoftver</b>	Absolute Persistence modul; HP ePrint illesztőprogram + JetAdvantage; HP gyorsbillentyűk támogatása; HP JumpStart; HP Noise Cancellation zajszűrő szoftver; HP PhoneWise; HP Support Assistant; HP Velocity; Natív Miracast-támogatás; HP Wireless Wakeup; Office vásárlása (külön vásárolható meg); HP WorkWise; HP Sure Recover <sup>9,18,19,20,21,22</sup>
<b>Adatvédelem kezelése</b>	DriveLock; Nyitászérelkedő; HP BIOSphere; HP Password Manager; HP bekapcsolási hitelesítés; Intel® Identity Protection Technology (Intel® IPT); Bekapcsolási jelszó (BIOS rendszeren keresztül); RAID-konfigurációk; Cserélhető adathordozó írás-/rendszerindítás-vezérlése; SATA-port letiltása (BIOS rendszeren keresztül); Beállítási jelszó (BIOS rendszeren keresztül); Lakatok és kábelzáreszközök támogatása a házban; USB engedélyezése/letiltása (BIOS rendszeren keresztül); HP Client Security Suite Gen 4; HP Sure Start Gen 4; HP Sure Run; Párhuzamos port engedélyezése/letiltása (BIOS rendszeren keresztül); Soros port engedélyezése/letiltása (BIOS rendszeren keresztül); Trusted Platform Module TPM 2.0 beágyazott biztonsági lapka Windows 10 operációs rendszerekhez (Common Criteria EAL4+ és FIPS 140-2 2. szintű tanúsítvánnyal) <sup>11,25,26,27,28,29,30,31,32</sup>
<b>Rendszervezérlési jellemzők</b>	HP BIOS Config Utility (letöltés); HP Client Catalog (letöltés); HP illesztőprogram-csomagok (letöltés); HP System Software Manager (letöltés); Intel® vPro™ technológia; Irvanti Management programcsomag; 2. generációs HP Management Integration Kit for Microsoft System Center Configuration Management <sup>10,23,24</sup>
<b>Tápellátás</b>	150 W-os külső tápegység, akár 89%-os hatásfokú, aktív PFC
<b>Méret</b>	17,7 x 17,5 x 3,4 cm
<b>Súly</b>	1,05 kg (A pontos tömeg a konfigurációtól függ.)
<b>Környezeti</b>	Alacsony halogéntartalmú <sup>15</sup>
<b>Energiahatékonysági megfelelés</b>	ENERGY STAR® tanúsítvány; EPEAT® Gold <sup>12</sup>

## HP EliteDesk 800 G4 95 W-os mini asztali számítógép

### Tartozékok és szolgáltatások (nem mellékelt)

---

#### HP DM VESA tápegység tartó készlet



Leegyszerűsítheti a kábelkezelést, ha a HP mini asztali számítógépet a HP DM VESA tápegység tartó készlettel rögzíti, amely a HP mini asztali számítógépekhez készült biztonsági/kettős VESA v2 tartóba (2JA32AA) illeszkedik, így segít csökkenteni a számítógép tápkábele és az adapter helyigényét.

**Termékszám: 1RL87AA**

#### HP biztonsági/kettős VESA-tartó mini asztali számítógéphez – v2



Helyezze a HP mini asztali számítógépet a HP mini asztali számítógépekhez készült biztonsági/kettős VESA v2 tartóba, így biztonságosan rögzítheti a számítógépet a kijelző mögött (bővítőmodullal vagy anélkül<sup>1</sup>), a falra rögzítheti a megoldást, és lezárhatja az integrált biztonsági kerettel és a külön megvásárolható HP ultravékony kábelzárral.

**Termékszám: 2JA32AA**

#### HP Business vékony, vezeték nélküli billentyűzet



A 2015-ös HP üzleti számítógépekhez készült HP Business vékony, vezeték nélküli billentyűzet egyszerű adatbevitelt és vezeték nélküli kapcsolatokat biztosít.

**Termékszám: N3R88AA**

#### HP 5 éves, következő munkanapi, helyszíni hardvertámogatás asztali számítógépekhez



A számítógéphez HP-minősítéssel rendelkező szakember 5 éves, következő munkanapi, helyszíni hardvertámogatást nyújt, ha a probléma távolról nem oldható meg.

**Termékszám: U7899E**

## HP EliteDesk 800 G4 95 W-os mini asztali számítógép

### Üzenetküldéshez kapcsolódó lábjegyzetek

<sup>1</sup>Nem minden szolgáltatás érhető el a Windows összes kiadásában vagy verziójában. A rendszerek a Windows funkcióinak teljes körű kihasználásához továbbfejlesztett és/vagy külön megvásárolható hardvert, illesztőprogramokat, szoftvereket vagy BIOS-frissítést igényelhetnek. A Windows 10 frissítése automatikus, és mindig engedélyezve van. Internetszolgáltatói díjak merülhetnek fel, és idővel további követelmények vonatkozhatnak a frissítésekre. További információ: <http://www.windows.com>.

<sup>2</sup>A HP Sure Start Gen4 a 8. generációs Intel® vagy AMD processzorokkal felszerelt HP Elite és HP Pro 600 termékeken érhető el.

<sup>3</sup>A kijelző külön vásárolható meg. Külön megvásárolható HP B300 vagy B500 PC monitorrögítőt szükséges hozzá. A rögzítővel kapcsolatos útmutatásért tekintse meg a kijelző QuickSpecs ismertetőjét.

<sup>4</sup>Külön vagy választható funkcióként vásárolható meg.

<sup>5</sup>A többmagos technológia célja bizonyos szoftvertermékek teljesítményének javítása. A technológia használata nem feltétlenül jelent előnyt minden felhasználó és szoftveralkalmazás számára. A teljesítmény és az órajel-frekvencia az alkalmazások munkaterhelésétől, illetve a hardver- és szoftverkonfigurációtól függően változhat. Az Intel számozása, márkajelzése és/vagy elnevezése nem a nagyobb teljesítményt jelzi.

<sup>6</sup>Az Intel® Optane™ memóriaalapú rendszergyorsítás nem helyettesíti vagy növeli a rendszer DRAM-ját, továbbá egy opcionális Intel® Core™ i(5 vagy 7)+ processzorral kell konfigurálni.

<sup>10</sup>A HP Sure Recover a 8. generációs Intel® vagy AMD processzorokkal felszerelt HP Elite számítógépeken érhető el. Használatához nyílt, vezeték nélküli hálózati kapcsolat szükséges. Több belső adattároló meghajtóval vagy Intel® Optane™ technológiával ellátott platformokon nem érhető el. A HP Sure Recover használata előtt az adatvesztés elkerülése érdekében készítsen biztonsági másolatot a fontos fájlokról, adatokról, fényképekről, videókról és egyebekről.

### Műszaki adatok Jogi nyilatkozat

<sup>1</sup>Nem minden szolgáltatás érhető el a Windows összes kiadásában vagy verziójában. A rendszerek a Windows funkcióinak teljes körű kihasználásához továbbfejlesztett és/vagy külön megvásárolható hardvert, illesztőprogramokat, szoftvereket vagy BIOS-frissítést igényelhetnek. A Windows 10 frissítése automatikus, és mindig engedélyezve van. Internetszolgáltatói díjak merülhetnek fel, és további követelmények vonatkozhatnak idővel a frissítésekre. További részletek: <http://www.windows.com/>.

<sup>2</sup>Néhány oktatási célra használt eszköz automatikusan frissül a Windows 10 Pro Education verzióra a Windows 10 évfordulós frissítéssel. A szolgáltatások eltérők lehetnek; a Windows 10 Pro Education szolgáltatásaira vonatkozó információkat lásd: <https://aka.ms/ProEducation>.

<sup>3</sup>A többmagos technológia célja bizonyos szoftvertermékek teljesítményének javítása. A technológia használata nem feltétlenül jelent előnyt minden felhasználó és szoftveralkalmazás számára. A teljesítmény és az órajel-frekvencia az alkalmazások munkaterhelésétől, illetve a hardver- és szoftverkonfigurációtól függően változhat. Az Intel számozása, márkajelzése és/vagy elnevezése nem a nagyobb teljesítményt jelzi.

<sup>4</sup>3 GB-nál több memóriával rendelkező rendszerek és 32 bites operációs rendszer esetén a rendszererőforrás-követelmények miatt előfordulhat, hogy nem áll rendelkezésre a teljes memóriakapacitás. 4 GB-nál nagyobb memória kezelése 64 bites operációs rendszert igényel. A memóriamodulok akár 2133 MT/s adatátviteli sebességet is támogatnak; a tényleges sebességet a rendszer konfigurált processzora határozza meg. A memóriák esetén a támogatott adatátviteli sebességeket lásd a processzor műszaki adatai között. A memória-bővíthetők az ügyfél által elérhetők/bővíthetők.

<sup>5</sup>Merevlemez-meghajtók és SSD meghajtók esetében 1 GB = 1 milliárd bájttal. 1 TB = 1 billió bájttal. A formázás utáni tényleges kapacitás ennél kisebb. A rendszer-helyreállítási szoftver számára Windows 7 esetén legfeljebb 16 GB, Windows 8.1 vagy Windows 10 esetén legfeljebb 36 GB terület van lefoglalva a merevlemezben.

<sup>7</sup>Vezeték nélküli hozzáférési pont és internetelés szükséges. A 802.11ac WLAN műszaki jellemzői csak tervek, és nem tekinthetők véglegesnek. Ha a végleges műszaki jellemzők eltérnek a tervektől, az befolyásolhatja a noteszgép és a többi 802.11ac WLAN-eszköz közötti kommunikációt.

<sup>8</sup>Az antimikrobiális USB-egér és a HP megerősített USB-egér nem minden régióban érhető el.

<sup>9</sup>A Miracast egy vezeték nélküli technológia, amellyel kivetheti számítógépe képernyőjét televíziókra, projektorokra és streaming szolgáltatásokra.

<sup>10</sup>HP illesztőprogram-csomagok: Nincs előre telepítve, de letölthető a <http://www.hp.com/go/clientmanagement> webhelyről; HP Manageability Integration Kit: Letölthető a <http://www8.hp.com/us/en/ads/clientmanagement/overview.html> webhelyről; Ivanti Management programcsomag: Előfizetés szükséges.

<sup>11</sup>HP BIOSphere Gen4: A használatához 8. generációs Intel® vagy AMD processzorokra van szükség. A funkciók a platformtól és a konfigurációtól függően változhatnak; HP Client Security Suite Gen 4: A használatához Windows rendszerre és 8. generációs Intel® vagy AMD processzorokra van szükség; HP Password Manager: A használatához Internet Explorer, Chrome vagy Firefox szükséges. Előfordulhat, hogy egyes webhelyek és alkalmazások nem támogatottak. Elképzelhető, hogy a felhasználónak engedélyeznie kell a beépülő modul/bővítményt a webböngészőben; Microsoft Defender: A frissítésekhez bekegyezés és internetkapcsolat szükséges; HP Sure Start Gen4: 8. generációs Intel® processzorokkal ellátott HP EliteBook termékeken érhető el; Firmware TPM: 2.0-s verzió. A hardver TPM-verziója v1.2, amely az Intel Platform Trust Technology (PTT) által megvalósított TPM 2.0 v0.89 verziójának része; RAID-konfiguráció: Opcionális, és egy második merevlemez-meghajtó igényel; HP Sure Run: 8. generációs Intel® vagy AMD processzorokkal felszerelt HP Elite termékeken érhető el; Intel® Identity Protection Technology (Intel® IPT): Az Intel® Core™ processzorokkal konfigurált modellek képesek fejlett biztonságvédelem alkalmazására az online tranzakciók esetében. Az Intel® Identity Protection Technology (Intel® IPT) a részt vevő webhelyekkel együtt kétszeres identitáshitelesítést biztosít – a normál felhasználónevet és jelszót hardverösszetevővel bővíti. Az Intel® Identity Protection Technology (Intel® IPT) inicializálása a HP Client Security modulon keresztül történik.

<sup>12</sup>EPEAT® minősítés, ha elérhető. Az EPEAT minősítés országokénti eltér. A minősítés országokénti állapot a [www.epeat.net](http://www.epeat.net) webhelyen tekinthető meg. Napenergiával működő, külső felek által gyártott kiegészítőkért látogassa meg a HP külső kiegészítőket tartalmazó áruházát a [www.hp.com/go/options](http://www.hp.com/go/options) webhelyen.

<sup>13</sup>A memória-bővíthetők az ügyfél által elérhetők/bővíthetők.

<sup>14</sup>HP lemosható USB- és PS/2-billentyűzet: A PS/2-port nem érhető el EliteOne 800 G4 AiO készülékeken.

<sup>15</sup>A külső tápegységek, tápkábelek, kábelek és perifériaszokkók nem alacsony halogéntartalmúak. A vásárlás után bekerülő cserealkatrészek nem feltétlenül alacsony halogéntartalmúak.

**Iratkozzon fel a frissítéseket**  
**[www.hp.com/go/getupdated](http://www.hp.com/go/getupdated)**

© Copyright 2018 HP Development Company, L.P. Az itt szereplő információk előzetes értesítés nélkül megváltozhatnak. A HP termékeire és szolgáltatásaira kizárólag az adott termékhez, illetve szolgáltatáshoz mellékelte, írásban rögzített jótállási nyilatkozatban vállalt jótállás érvényes. A jelen dokumentumban foglaltak nem jelentenek semmiféle további jótállást. A HP nem vállal felelősséget a jelen dokumentumban szereplő esetleges technikai vagy szerkesztési hibákért és hiányosságokért.

Microsoft, Windows, Skype, and the Windows Logo are trademarks or registered trademarks of Microsoft Corporation in the U.S. and other countries. Intel, the Intel logo, Intel Core, Thunderbolt, and Core Inside are trademarks or registered trademarks of Intel Corporation or its subsidiaries in the United States and other countries. USB Type-C™ and USB-C™ are trademarks of USB Implementers Forum. Adobe PDF is a trademark of Adobe Systems Incorporated. DisplayPort™ and the DisplayPort™ logo are trademarks owned by the Video Electronics Standards Association (VESA®) in the United States and other countries. AMD and Radeon are trademarks of Advanced Micro Devices, Inc. ENERGY STAR is a registered trademark owned by the U.S. Environmental Protection Agency.

