

HP EliteDesk 800 95W G4 Desktop Mini PC



Potente, ultra compatto e ottimizzato per la produttività moderna.

Un PC progettato per le aziende. HP EliteDesk 800 Desktop Mini assicura le prestazioni, l'affidabilità e l'espandibilità richieste dalle aziende e dai professionisti di oggi in un design elegante e versatile.



HP consiglia Windows 10 Pro.

- Windows 10 Pro¹
- HP Sure Start Gen4²

Progettato per un'area di lavoro ordinata

- Riducete l'ingombro quasi a zero con un PC che si collega dietro a un display HP EliteDisplay ed è alimentato dallo stesso³. Posizionatelo praticamente ovunque con gli accessori HP Desktop Mini⁴. Semplificate i collegamenti con un singolo cavo USB-C™ corto⁵ e porte di I/O posteriori.

Grande potenza, design compatto

- Non lasciatevi ingannare dalle dimensioni. Affrontate le attività più impegnative con il potentissimo processore Intel® Core™ da 95 W di ottava generazione⁶ in un design compatto. Espandetevi ulteriormente con opzioni quali la memoria Intel® Optane™⁹ o una unità SSD PCIe M.2⁷.

Protezione dei dispositivi e dei dati avanzata

- Affidatevi a un PC estremamente sicuro dotato della funzionalità di riparazione automatica di HP Sure Start Gen4². Collegatevi alle infrastrutture di rete più sicure con un adattatore per reti in fibra ottica opzionale⁴. Riponetevi e proteggete il Mini e il cavo di alimentazione nella HP Lock Box opzionale⁴.

Un'espansione che amplia il vostro investimento

- Estendete al massimo la vita utile del PC in base alle esigenze aziendali con una porta seriale opzionale⁴ per i dispositivi legacy; VGA, HDMI, Display Port™ o USB-C™ DisplayPort™ Alt-Mode per display; USB-C™ Power Delivery per l'alimentazione, oppure Thunderbolt™ per connessioni veloci.

Caratteristiche

- Aumentate la produttività in qualsiasi situazione con Windows 10 Pro e le potenti funzionalità di sicurezza, collaborazione e connettività offerte da HP.¹
- Personalizzate la vostra soluzione HP Elite Desktop Mini con una gamma di accessori esclusivi progettati per semplificare il montaggio e la sicurezza, aggiungete unità di storage HDD e ottiche ed espandete i collegamenti I/O.⁴
- Migliorate la collaborazione con le soluzioni opzionali HP UC Speaker Phone, Intel® Unite™ o tastiera HP Conferencing e HP UC Wireless Duo Headset per Skype for Business®.^{4,4,4,4,4}
- Difendete i vostri PC con HP Sure Start Gen4, la funzione di riparazione automatica basata su hardware per il ripristino del BIOS.²
- Ripristinate i PC in modo rapido e sicuro con l'immagine più recente sfruttando un collegamento di rete con HP Sure Recover.¹⁰
- Grazie alle funzionalità di riparazione automatica di HP Sure Run, le applicazioni e i processi critici rimarranno sempre in esecuzione, anche nel caso in cui un malware cercasse di arrestarli.¹¹
- Con la sicurezza hardware di HP Sure Click, è possibile proteggere il PC da siti Web, allegati, malware, ransomware e virus.
- HP Manageability Integration Kit velocizza la creazione di immagini di sistema e la gestione di hardware, BIOS e sicurezza attraverso Microsoft System Center Configuration Manager
- Proteggete i dati da furti, attacchi e accesso di utenti non autorizzati con HP Client Security Suite Gen4.
- Gli ITDM possono contribuire a creare, migliorare e proteggere rapidamente le immagini Windows personalizzate con HP Image Assistant Gen3.
- Affidatevi a un PC progettato per superare i test HP Total Test Process e MIL-STD 810G.

HP EliteDesk 800 95W G4 Desktop Mini PC

Tabella delle specifiche

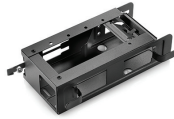


Formato	Mini
Sistema operativo disponibile	Windows 10 Pro 64, HP consiglia Windows 10 Pro. ¹ Windows 10 Pro 64 (solo National Academic) Windows 10 Home 64 ¹ Windows 10 Home Single Language 64 ¹ FreeDOS 2.0
Memoria massima	Fino a SDRAM DDR4-2666 da 32 GB ^{4,13} Nota su memoria standard: Velocità di trasferimento fino a 2666 MT/s.
Slot per memoria	2 SODIMM
Storage interno	500 GB Fino a 1 TB SATA da 7200 rpm ⁵ Fino a 2 TB SATA da 5400 rpm ⁵ Fino a 500 GB HDD SATA SED Opal 2 ⁵ Fino a 500 GB ⁵ 500 GB Fino a 2 TB SSHD SATA SSHD da 5400 rpm ⁵ 256 GB Fino a 512 GB SSD SATA SED Opal 2 TLC ⁵ 256 GB Fino a 512 GB ⁵ 128 GB Fino a 512 GB SSD PCIe® NVMe™ M.2 ⁵ 128 GB Fino a 1 TB SSD PCIe® NVMe™ TLC M.2 ⁵ 256 GB Fino a 512 GB SSD PCIe® NVMe™ SED Opal 2 TLC M.2 ⁵
Audio	Codec Conexant CX20632, jack audio universale, porte anteriori per cuffie-microfono e cuffie (3,5 mm), funzionalità multi-streaming
Comunicazioni	LAN: Intel® I219LM GbE LOM integrato WLAN: Intel® Dual Band Wireless-AC 9560 802.11ac (2x2) e Bluetooth® 5 M.2, non vPro™; Intel® Dual Band Wireless-AC 9560 802.11ac (2x2) e Bluetooth® 5 M.2, vPro™ ⁷
Slot di espansione	1 M.2 2230; 2 PCIe 3 x1; 2 M.2 2230/2280 (1 slot M.2 per WLAN e 1 slot M.2 2230/2280 per storage.)
Porte e connettori	Posteriore: 1 RJ-45; 2 DisplayPort™ 1.2; 2 USB 3.1 Gen 1; 2 USB 3.1 Gen 2; 1 porta video configurabile ⁶ Fronte: 1 connettore per cuffie; 1 connettore per cuffie e microfono; 1 USB 3.1 Gen 1 (per ricarica); 1 USB 3.1 Gen 2; 1 USB 3.1 Type-C™ Gen 2
Dispositivo di input	Tastiera HP USB Conferencing; tastiera HP USB Business Slim; tastiera HP USB Business Slim Smart Card (CCID) ¹⁴ HP USB 1000 dpi Laser Mouse; HP USB Optical Mouse ⁸
Software disponibile	Modulo di persistenza Absolute; HP ePrint Driver + JetAdvantage; HP Hotkey Support; HP JumpStart; HP Noise Cancellation Software; HP PhoneWise; HP Support Assistant; HP Velocity; supporto Miracast nativo; HP Wireless Wakeup; Acquista Office (venduto separatamente); HP WorkWise; HP Sure Recover ^{9,18,19,20,21,22}
Gestione della sicurezza	DriveLock; sensore coperchio; HP BIOSphere; HP Password Manager; HP Power On Authentication; tecnologia Intel® Identity Protection (IPT); password di avvio (tramite BIOS); configurazioni RAID; controllo di scrittura/avvio da supporti rimovibili; disattivazione porta SATA (tramite BIOS); password di configurazione (tramite BIOS); supporto per dispositivi di blocco dello chassis e per cavi con lucchetto; abilitazione/disabilitazione USB (tramite BIOS); HP Client Security Suite Gen 4; HP Sure Start Gen 4; HP Sure Run; abilitazione/disabilitazione parallela (tramite BIOS); abilitazione/disabilitazione seriale (tramite BIOS); chip di sicurezza integrato Trusted Platform Module TPM 2.0 fornito con Windows 10 (con certificazione Common Criteria EAL4+) (con certificazione FIPS 140-2 livello 2) ^{11,25,26,27,28,29,30,31,32}
Caratteristiche di gestione	Utilità di configurazione BIOS HP (download); Catalogo clienti HP (download); Pacchetti driver HP (download); HP System Software Manager (download); tecnologia Intel® vPro™; Ivanti Management Suite; HP Management Integration Kit per Microsoft System Center Configuration Management Gen 2 ^{10,23,24}
Alimentazione	Adattatore di alimentazione esterno da 150 W, fino a 89% di efficienza, PFC attivo
Dimensioni	17,7 x 17,5 x 3,4 cm
Peso	1,05 kg (Il peso esatto dipende dalla configurazione.)
Specifiche ambientali	Bassa concentrazione di alogeni ¹⁵
Conformità al risparmio energetico	Certificato ENERGY STAR®; EPEAT® Gold ¹²

HP EliteDesk 800 95W G4 Desktop Mini PC

Accessori e servizi (non inclusi)

Kit di supporto alimentatore HP DM VESA



Semplifica la gestione dei cavi durante il montaggio del sistema HP Desktop Mini grazie al kit di supporto alimentatore HP DM VESA, che si collega alla custodia di protezione/dual VESA HP Desktop Mini v2 (2JA32AA) per ridurre l'ingombro dei cavi di alimentazione del PC.

Codice prodotto: 1RL87AA

Custodia di protezione/dual VESA HP Desktop Mini v2



Inserisci il PC HP Desktop Mini nella custodia di protezione/dual VESA HP Desktop Mini v2 per montare in sicurezza il PC (con o senza il modulo di espansione)¹ dietro al display, posizionare la soluzione su una parete e assicurarla con la staffa di sicurezza integrata ed il ferma cavo opzionale HP Ultra-Slim.

Codice prodotto: 2JA32AA

Tastiera HP Wireless Slim Business



Usufruite di un facile inserimento dei dati e della connettività wireless con la tastiera HP Wireless Business Slim, progettata per completare la classe 2015 dei PC aziendali HP.

Codice prodotto: N3R88AA

5 anni di assistenza hardware HP in loco entro il giorno lavorativo successivo per desktop



5 anni di supporto HW in loco per i dispositivi entro il giorno lavorativo successivo da parte di tecnici HP qualificati, se non è possibile risolvere il problema da remoto.

Codice prodotto: U7899E

HP EliteDesk 800 95W G4 Desktop Mini PC

Note a piè di pagina del messaggio

- ¹ Alcune funzioni potrebbero non essere disponibili in tutte le edizioni o versioni di Windows. Alcuni sistemi potrebbero richiedere l'aggiornamento e/o l'acquisto separato di hardware, driver, software oppure l'aggiornamento del BIOS per sfruttare pienamente le funzionalità di Windows. Windows 10 è automaticamente aggiornato, con abilitazione costante. Gli aggiornamenti potrebbero presentare requisiti aggiuntivi e richiedere il pagamento di un canone al provider di servizi Internet. Consultare <http://www.windows.com>.
- ² HP Sure Start Gen4 è disponibile per i prodotti HP Elite e HP Pro 600 dotati di processori Intel® o AMD di ottava generazione.
- ³ Display in vendita separatamente. Richiede il supporto HP PC Mounting Bracket B300 o B500 per monitor, in vendita separatamente. Consultare le specifiche di base per indicazioni sul supporto.
- ⁴ Venduto a parte o come funzionalità opzionale.
- ⁵ Multi-Core è una tecnologia ideata per migliorare le prestazioni di determinati prodotti software. Non tutti i clienti o gli applicativi software beneficeranno necessariamente dei vantaggi derivanti dall'uso di questa tecnologia. Le prestazioni e la frequenza di clock variano in base al carico di lavoro delle applicazioni e alle configurazioni hardware e software. La numerazione, i marchi e/o le denominazioni utilizzate da Intel non rappresentano un indice di prestazioni superiori.
- ⁶ L'accelerazione del sistema di memoria Intel® Optane™ non sostituisce o aumenta la DRAM nel sistema e richiede la configurazione con un processore Intel® Core™ i5 o 7+ opzionale.
- ⁷ HP Sure Recover è disponibile su PC HP Elite con processori Intel® o AMD di ottava generazione e richiede una connessione di rete aperta e cablata. Non disponibile su piattaforme con più unità di storage interne o Intel® Optane™. Prima di utilizzare HP Sure Recover è necessario eseguire il backup di file, dati, foto, video e altri documenti importanti per prevenire la perdita di dati.

Specifiche tecniche disclaimer

- ¹ Alcune funzioni potrebbero non essere disponibili in tutte le edizioni o versioni di Windows. Alcuni sistemi potrebbero richiedere l'aggiornamento e/o l'acquisto separato di hardware, driver, software oppure l'aggiornamento del BIOS per sfruttare pienamente le funzionalità di Windows. Windows 10 è automaticamente aggiornato, con abilitazione costante. Gli aggiornamenti potrebbero presentare requisiti aggiuntivi e richiedere il pagamento di un canone al provider di servizi Internet. Consultare <http://www.windows.com/>.
- ² Alcuni dispositivi per uso accademico saranno aggiornati automaticamente a Windows 10 Pro Education con l'aggiornamento Windows 10 Anniversary. Le caratteristiche possono variare; visitare <https://aka.ms/ProEducation> per informazioni su Windows 10 Pro Education.
- ³ Multi-core è una tecnologia ideata per migliorare le prestazioni di determinati prodotti software. Non tutti i clienti o gli applicativi software beneficeranno necessariamente dei vantaggi derivanti dall'uso di questa tecnologia. Le prestazioni e la frequenza di clock variano in base al carico di lavoro delle applicazioni e alle configurazioni hardware e software. La numerazione, i marchi e/o le denominazioni utilizzate da Intel non rappresentano un indice di prestazioni superiori.
- ⁴ Per i sistemi configurati con più di 3 GB di memoria e un sistema operativo a 32 bit, è possibile che non tutta la memoria sia disponibile a causa dei requisiti di sistema. Per assegnare oltre 4 GB di memoria è necessario un sistema operativo a 64 bit. I moduli di memoria supportano velocità di trasferimento dati fino a 2133 MT/s; la velocità effettiva è determinata dal processore configurato nel sistema. Per conoscere la velocità supportata dei dati della memoria, vedere le specifiche del processore. Tutti gli slot di memoria sono aggiornabili/accessibili da parte del cliente.
- ⁵ Per unità HDD e unità SSD, 1 GB = 1 miliardo di byte. 1 TB = mille miliardi di byte. La capacità formattata effettiva è inferiore. Fino a 16 GB (per Windows 7) e 36 GB (per Windows 8.1/10) del disco di sistema sono riservati al software di ripristino del sistema.
- ⁷ Richiede un punto di accesso wireless e un servizio Internet. Le specifiche WLAN 802.11ac sono in forma di bozza e non definitive. Nel caso in cui le specifiche finali differissero da quelle in forma di bozza, la capacità di comunicazione del notebook con altri dispositivi WLAN 802.11ac potrebbe risultare alterata.
- ⁸ HP USB Antimicrobial Mouse e HP USB Hardened Mouse non disponibili in tutte le aree geografiche.
- ⁹ Miracast è una tecnologia wireless che il vostro PC può utilizzare per proiettare il vostro schermo su TV, proiettori e in streaming.
- ¹⁰ HP Driver Packs: non preinstallato, tuttavia è disponibile per il download all'indirizzo <http://www.hp.com/go/clientmanagement>; HP Manageability Integration Kit: disponibile per il download all'indirizzo <http://www8.hp.com/us/en/ads/clientmanagement/overview.html>; Ivanti Management Suite: è necessario un abbonamento.
- ¹¹ HP BIOSphere Gen4: richiede processori Intel® o AMD di ottava generazione. Le funzionalità possono variare a seconda della piattaforma e delle configurazioni; HP Client Security Suite Gen 4: richiede Windows e processori Intel® o AMD di ottava generazione; HP Password Manager: richiede Internet Explorer, Chrome o Firefox. Alcuni siti Web e applicazioni potrebbero non essere supportati. Potrebbe essere necessario attivare o consentire il componente aggiuntivo/estensione nel browser Internet; Microsoft Defender: opt in e connessione Internet richiesti per gli aggiornamenti; HP Sure Start Gen4: disponibile su prodotti HP EliteBook dotati di processori Intel® di ottava generazione; TPM firmware: versione 2.0. L'hardware TPM è v1.2, un sottoinsieme della versione specifiche TPM 2.0 v0.89 implementato da Intel Platform Trust Technology (PTT); Configurazione RAID: è opzionale e richiede una seconda unità disco rigido; HP Sure Run: disponibile per i prodotti HP Elite dotati di processori Intel® o AMD di ottava generazione; Tecnologia Intel® Identity Protection (Intel® IPT); i modelli configurati con processori Intel® Core™ sono in grado di utilizzare una protezione avanzata per le transazioni online. La tecnologia Intel® Identity Protection (Intel® IPT), utilizzata in combinazione con i siti Web aderenti, offre una funzione di doppia autenticazione dell'identità mediante l'aggiunta di un componente hardware al nome utente e alla password. La tecnologia Intel® Identity Protection (Intel® IPT) è inizializzata attraverso un modulo di HP Client Security.
- ¹² Registrazione EPEAT® ove applicabile. La registrazione EPEAT varia a seconda del Paese. Consultare www.epeat.net per informazioni sulla registrazione nei singoli Paesi. Cercare sul negozio HP delle opzioni di terzi per accessori generatore solare sul sito www.hp.com/go/options.
- ¹³ Tutti gli slot di memoria sono aggiornabili/accessibili da parte del cliente.
- ¹⁴ Tastiera HP USB e HP PS/2 Washable: porta PS/2 non disponibile su AiO EliteOne 800 G4.
- ¹⁵ Gli alimentatori esterni, i cavi di alimentazione, gli altri tipi di cavi e le periferiche non sono a basso contenuto di alogeni. I ricambi ottenuti dopo l'acquisto potrebbero non essere a basso contenuto di alogeni.

Iscriviti per gli aggiornamenti
www.hp.com/go/getupdated

© Copyright 2018 HP Development Company, L.P. Le informazioni qui contenute possono subire variazioni senza preavviso. Le uniche garanzie sui prodotti e sui servizi HP sono espresse nelle dichiarazioni di garanzia esplicita che accompagnano tali prodotti e servizi. Nulla di quanto qui contenuto può essere interpretato o può costituire una garanzia aggiuntiva. HP declina ogni responsabilità per errori tecnici o editoriali e omissioni qui contenuti.

Microsoft, Windows, Skype, and the Windows Logo are trademarks or registered trademarks of Microsoft Corporation in the U.S. and other countries. Intel, the Intel logo, Intel Core, Thunderbolt, and Core Inside are trademarks or registered trademarks of Intel Corporation or its subsidiaries in the United States and other countries. USB Type-C™ and USB-C™ are trademarks of USB Implementers Forum. Adobe PDF is a trademark of Adobe Systems Incorporated. DisplayPort™ and the DisplayPort™ logo are trademarks owned by the Video Electronics Standards Association (VESA®) in the United States and other countries. AMD and Radeon are trademarks of Advanced Micro Devices, Inc. ENERGY STAR is a registered trademark owned by the U.S. Environmental Protection Agency.

