

Сводка

ПК HP EliteDesk 800 G4 (95 Вт) в корпусе Desktop Mini



Мощное, невероятно компактное, оптимизированное и современное решение для эффективной работы.

Используйте компьютер, созданный специально для предприятий. HP EliteDesk 800 Desktop Mini — это производительное, надежное и расширяемое решение в стильном и универсальном корпусе для современных пользователей.



HP рекомендует Windows 10 Pro.

- Windows 10 Pro¹
- HP Sure Start Gen4²

Эффективный способ освободить рабочее пространство

- Этот ПК совершенно не занимает место на рабочем столе — его можно закрепить на задней стороне монитора HP EliteDisplay³, который будет обеспечивать электропитание компьютера. Аксессуары HP Desktop Mini позволяют разместить компьютер где угодно⁴. Короткий кабель USB-C⁵ и порты ввода-вывода на задней панели помогают избавиться от лишних проводов.

Для большой мощности не нужны большие размеры

- Компактный размер может ввести в заблуждение. Мощный и быстродействующий процессор Intel® Core™ 8-го поколения с тепловыделением 95 Вт⁶, заключенный в невероятно компактном корпусе, позволяет решать даже самые сложные задачи. Откройте новые возможности при установке дополнительных компонентов, таких как модуль памяти Intel® Optane™⁹ и твердотельный накопитель M.2 PCIe⁴.

Повышенная безопасность данных и устройств

- Технология HP Sure Start Gen4² с функцией автоматического восстановления обеспечивает надежную защиту компьютера. Опциональный сетевой адаптер с оптоволоконным интерфейсом позволяет подключаться к наиболее безопасным сетям⁴. Разместите ПК HP Mini и кабель питания в опциональном запираемом корпусе HP Lock Box⁴.

Расширение, которое обеспечивает долговременную защиту инвестиций

- Продлите срок службы компьютера с учетом изменяющихся потребностей вашего бизнеса благодаря широким возможностям подключения: опциональный ⁴ последовательный порт для устаревших устройств; разъемы VGA, HDMI, Display Port™ или порт USB-C™ с альтернативным режимом DisplayPort™ для подключения мониторов; порт USB-C™ Power Delivery для подачи питания или Thunderbolt™ для быстрого подключения.

Особенности

- Эффективное решение любых задач благодаря Windows 10 Pro, мощным средствам безопасности, функциям совместной работы и возможностям подключения от HP.¹
- Настройте свое решение HP Elite Desktop Mini, используя широкий выбор эксклюзивных аксессуаров, которые созданы для упрощения установки и защиты. Добавьте жесткий диск или оптическое запоминающее устройство и расширьте возможности подключений ввода-вывода.⁴
- Расширьте возможности совместной работы, используя опциональную функцию громкой связи HP UC Speaker Phone, решение Intel® Unite™, клавиатуру HP Conferencing или гарнитуру HP UC Wireless Duo, которая поддерживает работу с приложением Skype для бизнеса®.^{4,4,4,4,4}
- Технология HP Sure Start Gen4 с аппаратными средствами безопасности и поддержкой автоматического восстановления BIOS обеспечивает надежную защиту компьютера.²
- Технология HP Sure Recover позволяет быстро и безопасно восстановить ПК с помощью последней версии образа системы, используя только сетевое подключение.¹⁰
- Благодаря технологии HP Sure Run с функцией автоматического восстановления работа критически важных процессов и приложений не остановится, даже если вредоносное ПО попытается их закрыть.¹¹
- Технология HP Sure Click помогает защитить компьютер от вредоносного ПО, программ-вымогателей и вирусов во время просмотра веб-сайтов и вложений.
- Решение Microsoft System Center Configuration Manager с набором инструментов HP Manageability Integration Kit позволяет ускорить создание образов ПО и обеспечивает управление аппаратными компонентами, BIOS и функциями безопасности.
- ПО HP Client Security Manager Gen4 защищает ПК от атак, несанкционированного доступа и кражи данных.
- Решение HP Image Assistant Gen3 помогает ИТ-специалистам быстро создавать, улучшать и защищать пользовательские образы Windows.
- Будьте уверены в надежности этого ПК, который прошел тестирование по процедуре HP Total Test Process и соответствует стандарту MIL-STD 810G.

ПК HP EliteDesk 800 G4 (95 Вт) в корпусе Desktop Mini

Таблица спецификации

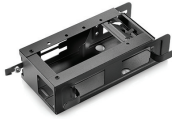


Форм-фактор	Мини
Доступная операционная система	Windows 10 Pro (64-разрядная) — HP рекомендует Windows 10 Pro. ¹ Windows 10 Pro (64-разрядная, только National Academic) Windows 10 Домашняя 64 ¹ Windows 10 Домашняя для одного языка 64 ¹ FreeDOS 2.0
Максимальный объем памяти	До 32 Гбайт DDR4-2666 SDRAM ^{4,13} Стандартная память: Скорость передачи данных до 2666 МТ/с.
Слоты для памяти	2 слота SODIMM
Внутренняя память	500 Гб До 1 Тб Накопитель SATA, 7200 об/мин ⁵ До 2 Тб Накопитель SATA, 5400 об/мин ⁵ До 500 Гб Жесткий диск SATA Opal 2 с функцией самошифрования ⁵ До 500 Гб ⁵ 500 Гб До 2 Тб Гибридный накопитель SATA, 5400 об/мин ⁵ 256 Гб До 512 Гб Твердотельный накопитель SATA Opal 2 TLC с функцией самошифрования ⁵ 256 Гб До 512 Гб ⁵ 128 Гб До 512 Гб Твердотельный накопитель PCIe® NVMe™ M.2 ⁵ 128 Гб До 1 Тб Твердотельный накопитель PCIe® NVMe™ TLC M.2 ⁵ 256 Гб До 512 Гб Твердотельный накопитель PCIe® NVMe™ Opal 2 TLC M.2 с функцией самошифрования ⁵
Аудио	Кодек Conexant CX20632, универсальный аудиоразъем, разъемы для гарнитуры и наушников на передней панели (3,5 мм), возможность многопоточного вывода
Средства связи	Локальная сеть: Встроенный сетевой адаптер Intel® I219LM GbE Беспроводная ЛС: Двухдиапазонный модуль беспроводной связи Intel® Dual Band Wireless-AC 9560 802.11ac (2x2) и Bluetooth® 5 M.2, без поддержки vPro™; двухдиапазонный модуль беспроводной связи Intel® Dual Band Wireless-AC 9560 802.11ac (2x2) и Bluetooth® 5 M.2, с поддержкой vPro™ ⁷
Слоты расширения	1 слот M.2 2230; 2 слота PCIe 3 x1; 2 слота M.2 2230/2280 (1 слот M.2 для модуля беспроводной локальной сети и 1 слот M.2 2230/2280 для накопителя.)
Порты и разъемы	Сзади: 1 разъем RJ-45; 2 разъема DisplayPort™ 1.2; 2 разъема USB 3.1 Gen 1; 2 разъема USB 3.1 Gen 2; 1 настраиваемый видеоразъем ⁶ Передняя панель: 1 разъем для наушников; 1 разъем для гарнитуры; 1 разъем USB 3.1 Gen 1 (для зарядки); 1 разъем USB 3.1 Gen 2; 1 разъем USB 3.1 Type-C™ Gen 2
Устройство ввода	USB-клавиатура HP Conferencing; тонкая USB-клавиатура HP Business; тонкая USB-клавиатура HP Business с устройством чтения смарт-карт CCID ¹⁴ лазерная USB-мышь HP (1000 т/д); оптическая USB-мышь HP ⁸
Доступное ПО	Модуль Absolute Persistence; драйвер HP ePrint и ПО HP JetAdvantage; HP Hotkey Support; HP JumpStart; ПО для шумоподавления HP Noise Cancellation; HP PhoneWise; HP Support Assistant; HP Velocity; встроенная поддержка Miracast; HP Wireless Wakeup; приобретение Office (продается отдельно); HP WorkWise; HP Sure Recover ^{9,18,19,20,21,22}
Средства обеспечения безопасности	DriveLock; датчик крышки; HP BIOSphere; HP Password Manager; HP Power On Authentication; технология Intel® Identity Protection (Intel® IPT); запрос пароля при включении (в BIOS); поддержка конфигураций RAID; контроль записи на съемные носители и загрузки с них; отключение разъема SATA (в BIOS); запрос пароля для изменения настроек (в BIOS); поддержка замка корпуса и замка с тросиком; включение/выключение портов USB (в BIOS); пакет HP Client Security Gen 4; HP Sure Start Gen 4; HP Sure Run; включение/отключение параллельного интерфейса (в BIOS); включение/отключение последовательного интерфейса (в BIOS); Модели с Windows 10 поставляются со встроенным чипом безопасности Trusted Platform Module (TPM) 2.0 (сертификат Common Criteria EAL4+) (сертификат FIPS 140-2, уровень 2) ^{11,25,26,27,28,29,30,31,32}
Функции управления	HP BIOS Config Utility (загрузка); HP Client Catalog (загрузка); пакеты драйверов HP (загрузка); HP System Software Manager (загрузка); технология Intel® vPro™; Ivanti Management Suite; ПО HP Management Integration Kit для Microsoft System Center Configuration Management Gen 2 ^{10,23,24}
Электропитание	Внешний адаптер питания 150 Вт, КПД до 89 %, активная коррекция фактора мощности
Размеры	17,7 x 17,5 x 3,4 см
Плотность	1,05 кг (Фактический вес зависит от конфигурации.)
Защита окружающей среды	Низкое содержание галогена ¹⁵
Соответствие требованиям КЭД по энергии	Сертификат ENERGY STAR®; EPEAT® Gold ¹²

ПК HP EliteDesk 800 G4 (95 Вт) в корпусе Desktop Mini

Аксессуары и услуги (не входят в комплект поставки)

Держатель блока питания
HP DM VESA (комплект)



Упростите прокладку кабелей и избавьтесь от путаницы проводов при монтаже вашего ПК HP Desktop Mini с держателем блока питания HP DM VESA (комплект), прикрепленным к защитному комплекту VESA двойного назначения v2 (2JA32AA).

Код продукта: 1RL87AA

Защитный комплект VESA
двойного назначения v2
для монтажа HP Desktop
Mini



Защитный комплект VESA двойного назначения v2 для монтажа HP Desktop Mini позволяет надежно закрепить ваш ПК HP Desktop Mini (с модулем расширения или без него!) на задней панели монитора или на стене, а также заблокировать его с помощью встроенного кронштейна безопасности или дополнительного сверхтонкого замка с тросиком HP.

Код продукта: 2JA32AA

Тонкая беспроводная
клавиатура HP Business



Оцените удобный ввод данных с помощью тонкой беспроводной клавиатуры HP Business, специально разработанной для ПК HP для бизнеса 2015 года.

Код продукта: N3R88AA

Обслуживание HP
настольных ПК с выездом
к заказчику на следующий
рабочий день, 5 лет



Если проблему невозможно решить удаленно, сертифицированный специалист отдела поддержки HP может выполнить обслуживание на месте на следующий рабочий день после обращения в течение 5 лет (опциональное расширение гарантии).

Код продукта: U7899E

ПК HP EliteDesk 800 G4 (95 Вт) в корпусе Desktop Mini

Примечания к рассылке

- ¹ Не все функции доступны во всех выпусках и версиях Windows. Для использования некоторых возможностей Windows требуется усовершенствованное и (или) дополнительное оборудование, драйверы, программное обеспечение или обновление BIOS. В ОС Windows 10 всегда включено автоматическое обновление. При обновлении может потребоваться оплата услуг интернет-провайдера и выполнение дополнительных требований. Дополнительные сведения см. на веб-сайте <http://www.windows.com>.
- ² Технология HP Sure Start Gen4 доступна на устройствах HP Elite и HP Pro 600, оснащенных процессорами Intel® или AMD 8-го поколения.
- ³ Монитор приобретается отдельно. Для крепления ПК к монитору требуется монтажный кронштейн HP B300 или B500 (приобретается отдельно). Информацию о кронштейне см. в кратких технических характеристиках монитора.
- ⁴ Продается отдельно или в качестве дополнительной функции.
- ⁵ Технология Multi-Core разработана для повышения производительности определенных программных продуктов. Не все пользователи и программы могут воспользоваться преимуществами этой технологии. Производительность и тактовая частота зависят от используемых приложений, а также конфигурации оборудования и программного обеспечения. Нумерация, обозначение и (или) наименование продуктов Intel не являются характеристиками уровня их производительности.
- ⁶ Установка памяти Intel® Optane™ для ускорения системы не заменяет память DRAM и не увеличивает ее объем. Для ее использования требуется конфигурация с опциональным процессором Intel® Core™ i5+ или i7+.
- ⁷ Технология HP Sure Recover доступна на ПК HP Elite, оснащенных процессорами Intel® или AMD 8-го поколения. Для ее работы необходимо подключение к открытой проводной сети. Недоступно на платформах с несколькими внутренними накопителями или памятью Intel® Optane™. Чтобы избежать потери данных, перед использованием HP Sure Recover выполните резервное копирование необходимых файлов, фотографий, видео и т. д.

Технические спецификации Отказ от ответственности

- ¹ Не все функции доступны во всех выпусках и версиях Windows. Для использования некоторых возможностей Windows требуется усовершенствованное и (или) дополнительное оборудование, драйверы, программное обеспечение или обновление BIOS. В ОС Windows 10 всегда включено автоматическое обновление. При обновлении может потребоваться оплата услуг интернет-провайдера и выполнение дополнительных требований. См. веб-сайт <http://www.windows.com>.
- ² Некоторые устройства, предназначенные для использования в научно-образовательных целях, будут автоматически обновлены до Windows 10 Pro для образовательных учреждений в рамках юбилейного обновления Windows 10 Anniversary Update. Функции могут отличаться; для получения информации о функциях ОС Windows 10 Pro для образовательных учреждений см. веб-сайт <https://aka.ms/ProEducation>.
- ³ Технология Multi-Core разработана для повышения производительности определенных программных продуктов. Не все пользователи и программы могут воспользоваться преимуществами этой технологии. Производительность и тактовая частота зависят от используемых приложений, а также конфигурации оборудования и программного обеспечения. Нумерация, обозначение и (или) наименование продуктов Intel не являются характеристиками уровня их производительности.
- ⁴ На компьютерах с 32-разрядной операционной системой и объемом памяти более 3 Гбайт вся память может быть недоступна из-за требований к системным ресурсам. Для использования памяти объемом более 4 Гбайт требуется 64-разрядная операционная система. Модули памяти поддерживают скорость передачи данных до 2133 млн транзакций/с; фактическая скорость передачи данных зависит от используемого процессора. Сведения о поддерживаемой скорости передачи данных операционной памяти см. в технических характеристиках процессора. Пользователи могут самостоятельно заменять модули памяти во всех слотах.
- ⁵ Для жестких дисков и твердотельных накопителей 1 Гбайт считается равным 1 миллиарду байт. 1 Тбайт считается равным 1 триллиону байт. Фактическая форматированная емкость меньше заявленной. До 16 Гбайт (Windows 7) и 36 Гбайт (Windows 8.1/10) зарезервировано на системном диске для ПО восстановления системы.
- ⁶ Требуется точка беспроводного доступа и подключение к Интернету. Характеристики модуля беспроводной локальной сети 802.11ac являются проектными и могут не совпадать с окончательными. Это может повлиять на возможность подключения ноутбука к другим устройствам стандарта 802.11ac.
- ⁷ USB-мышь с антибактериальным покрытием и USB-мышь HP повышенной надежности доступны не во всех регионах.
- ⁸ Miracast — это беспроводная технология, позволяющая проецировать изображение с экрана компьютера на телевизоры и проекторы, а также вести потоковую передачу.
- ⁹ Пакеты драйверов HP: предварительно не установлены. Доступны для загрузки по адресу <http://www.hp.com/go/clientmanagement>; HP Manageability Integration Kit: можно загрузить по адресу <http://www8.hp.com/us/en/ads/clientmanagement/overview.html>; Ivanti Management Suite: требуется подписка.
- ¹⁰ HP BIOSphere Gen4: требуются процессоры Intel® или AMD 8-го поколения. Доступные функции могут отличаться в зависимости от платформы и конфигурации; пакет HP Client Security Gen 4: требуются ОС Windows и процессоры Intel® или AMD 8-го поколения; HP Password Manager: требуется Internet Explorer, Chrome или Firefox. Некоторые веб-сайты и приложения могут не поддерживаться. Может потребоваться включить или разрешить использование подключаемого модуля или расширения веб-браузера; Microsoft Defender: для получения обновлений требуется регистрация и подключение к Интернету; HP Sure Start Gen4: доступно на устройствах HP EliteBook, оснащенных процессорами Intel® 8-го поколения; микропрограмма с поддержкой TPM: используется версия 2.0 микропрограммного обеспечения и версия v1.2 аппаратного обеспечения, которая является подгруппой версии v0.89 спецификации TPM 2.0, реализуемой на основе технологии Intel Platform Trust (PTT); поддержка конфигураций RAID: настраивается опционально и требует наличия второго жесткого диска; HP Sure Run: доступно на устройствах HP Elite, оснащенных процессорами Intel® или AMD 8-го поколения; технология Intel® Identity Protection (Intel® IPT): модели с процессорами Intel® Core™ поддерживают расширенные возможности защиты при обработке веб-транзакций. Использование Intel® IPT (Intel® Identity Protection) на веб-сайтах, поддерживающих эту технологию, обеспечивает двухфакторную аутентификацию, для прохождения которой требуется дополнительное оборудование (помимо стандартных имени пользователя и пароля). Инициализация технологии Intel® Identity Protection (Intel® IPT) осуществляется с помощью модуля HP Client Security.
- ¹² Регистрация EPEAT® (если применимо). Статус регистрации EPEAT зависит от страны. Статус регистрации конкретной стране см. на веб-сайте www.epeat.net. Опциональные устройства, работающие от солнечной энергии, см. в магазине HP с аксессуарами сторонних поставщиков по адресу www.hp.com/go/options.
- ¹³ Пользователи могут самостоятельно заменять модули памяти во всех слотах.
- ¹⁴ Моющаяся клавиатура HP (USB и PS/2): порт PS/2 недоступен на моноблоках EliteOne 800 G4.
- ¹⁵ Внешние блоки питания, шнуры питания, кабели и периферийные устройства содержат галогены. Запасные части, приобретенные после покупки устройства, могут содержать галогены.

Подписаться на обновления
www.hp.com/go/getupdated

© HP Development Company, L.P., 2018. Информация, содержащаяся в этом документе, может быть изменена без предварительного уведомления. Гарантийные обязательства для продуктов и услуг HP приведены только в условиях гарантии, прилагаемых к каждому продукту и услуге. Никакие содержащиеся здесь сведения не могут рассматриваться как дополнение к этим условиям гарантии. Компания HP не несет ответственности за технические, редакторские и иные ошибки в данном документе. Microsoft, Windows, Skype, and the Windows Logo are trademarks or registered trademarks of Microsoft Corporation in the U.S. and other countries. Intel, the Intel logo, Intel Core, Thunderbolt, and Core Inside are trademarks or registered trademarks of Intel Corporation or its subsidiaries in the United States and other countries. USB Type-C™ and USB-C™ are trademarks of USB Implementers Forum. Adobe PDF is a trademark of Adobe Systems Incorporated. DisplayPort™ and the DisplayPort™ logo are trademarks owned by the Video Electronics Standards Association (VESA®) in the United States and other countries. AMD and Radeon are trademarks of Advanced Micro Devices, Inc. ENERGY STAR is a registered trademark owned by the U.S. Environmental Protection Agency.

