

HP EliteDesk 800 95 W G4 Desktop Mini



Full med kraft, ultraliten och optimerad med modern produktivitet.

En skrivare för företaget. HP EliteDesk 800 Desktop Mini har den prestanda, tillförlitlighet och expanderbarhet som krävs för moderna arbetsplatser, i en snygg och mångsidig design.



HP rekommenderar Windows 10 Pro.

- Windows 10 Pro¹
- HP Sure Start Gen4²

Slimmad, stilren design

- Minska utrymmet som krävs med en dator som får plats bakom och strömförsörjs av en HP EliteDisplay.³ Placera i stort sett överallt med tillbehör för HP Desktop Mini.⁴ Prydligare anslutning tack vare en enda kort USB-C™-kabel⁵ och I/O-portar på baksidan.

Hög prestanda i litet format

- Storleken är inte det viktigaste. Hantera även de allra mest krävande arbetsuppgifterna med en 95 W 8:e generationens Intel® Core™-processor⁶ i ett kompakt format. Expandera ytterligare med alternativ som Intel® Optane™-minne⁹ eller en M.2 SSD PCIe-enhet.⁴

Förbättrad data- och enhetssäkerhet

- Få en mycket säker dator med det självläkande skyddet i HP Sure Start Gen4.² Integrera i de säkraste nätverksinfrastrukturer med fibernätsadapter som tillval.⁴ Förvara och skydda dator och strömkabel med tillvalet HP Lock Box.⁴

Skalbarhet som förbättrar din investering

- Maximera datorns livslängd när företagets behov växlar med en seriell port för äldre enheter som tillval; VGA, HDMI, Display Port™ eller USB-C™ DisplayPort™ Alt-Mode för bildskärmar; USB-C™ Power Delivery för strömförsörjning eller Thunderbolt™ för snabba anslutningar.

Höjdpunkter

- Var produktiv i alla lägen med Windows 10 Pro och kraftfulla säkerhets-, samarbets- och anslutningsfunktioner från HP.¹
- Anpassa HP Elite Desktop Mini-lösningen med en rad exklusiva tillbehör för enkel montering och effektiv säkerhet. Lägg till en hårddiskenhet och extra lagring och utöka I/O-anslutningarna.⁴
- Förbättra samarbetet med tillvalet HP UC högtalartelefon, Intel® Unite™ eller HP Conferencing-tangentbord och HP UC trådlöst duoheadset som fungerar med Skype for Business®.^{4,4,4,4}
- Säkra datorn med det hårdvarustödda och självläkande skyddet hos HP Sure Start Gen4 som återställer BIOS automatiskt.²
- Återställer datorer snabbt och säkert till senaste image via en nätverksanslutning med HP Sure Recover.¹⁰
- Fortsätt köra kritiska program och processer med hjälp av självläkande skydd, även om skadlig programvara försöker stänga dem, med det självläkande skyddet i HP Sure Run.¹¹
- Skydda datorn mot hot från webbplatser, bilagor, skadlig programvara, ransomware och virus med hårdvaruförstärkt säkerhet från HP Sure Click.
- Med HP Manageability Integration Kit kan image-skapande och hantering av hårdvara, BIOS och säkerhet påskyndas via Microsoft System Center Configuration Manager.
- Håll data utom räckhåll och skydda dem mot stöld och attacker av obehöriga användare med HP Client Security Manager Gen4.
- ITDM:er kan snabbt hjälpa till att skapa, förbättra och skydda anpassad Windows-image med hjälp av HP Image Assistant Gen3.
- Ni kan känna er trygga med en dator som gör vad den ska och som har utformats för att klara HP:s totala testprocess och MIL-STD 810G-tester.

HP EliteDesk 800 95 W G4 Desktop Mini Specifikationstabell

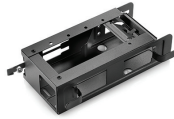


Format	Mini
Tillgängligt operativsystem	Windows 10 Pro 64 – HP rekommenderar Windows 10 Pro. ¹ Windows 10 Pro 64 (endast National Academic) Windows 10 Home 64 ¹ Windows 10 Home Single Language 64 ¹ FreeDOS 2.0
Maximalt minne	Upp till 32 GB DDR4-2666 SDRAM ^{4,13} Not om standardminne: Överföringshastighet: upp till 2666 MT/s.
Minnesplatser	2 SODIMM
Intern lagring	500 GB Upp till 1 TB 7 200 rpm SATA ⁵ Upp till 2 TB 5 400 rpm SATA ⁵ Upp till 500 GB SATA SED Opal 2 hårddiskenhet ⁵ Upp till 500 GB ⁵ 500 GB Upp till 2 TB 5 400 rpm SATA SSHD ⁵ 256 GB Upp till 512 GB SATA SED Opal 2 TLC SSD-enhet ⁵ 256 GB Upp till 512 GB ⁵ 128 GB Upp till 512 GB PCIe [®] NVMe™ M.2 SSD-enhet ⁵ 128 GB Upp till 1 TB PCIe [®] NVMe™ TLC M.2 SSD-enhet ⁵ 256 GB Upp till 512 GB PCIe [®] NVMe™ SED Opal 2 TLC M.2 SSD ⁵
Ljud	Conexant CX20632 kodek, universellt ljuduttag, headset- och hörlursportar på framsidan (3,5 mm), funktion för multi-streaming
Kommunikation	LAN: Integrerad Intel [®] I219LM GbE LOM WLAN: Intel [®] Dual Band Wireless-AC 9560 802.11ac (2x2) och Bluetooth [®] 5 M.2, non-vPro™; Intel [®] Dual Band Wireless-AC 9560 802.11ac (2x2) och Bluetooth [®] 5 M.2, vPro™ ⁷
Expansionsfack	1 M.2 2230; 2 PCIe 3 x1; 2 M.2 2230/2280 (1 M.2-plats för WLAN och 1 M.2 2230/2280-plats för lagring.)
Portar och anslutningar	Baksida: 1 RJ-45; 2 DisplayPort™ 1.2; 2 USB 3.1 Gen 1; 2 USB 3.1 Gen 2; 1 konfigurierbar videoport ⁶ Framsida: 1 hörlursuttag; 1 headsetuttag; 1 USB 3.1 Gen 1 (för laddning); 1 USB 3.1 Gen 2; 1 USB 3.1 Type-C™ Gen 2
Inmatningsenhet	HP USB Conferencing-tangentbord; HP USB Business Slim-tangentbord; HP USB Business Slim Smart Card (CCID)-tangentbord ¹⁴ HP USB-lasermus 1 000 dpi; HP optisk USB-mus ⁹
Tillgänglig programvara	Absolute Persistence-modul; HP ePrint-drivrutin + JetAdvantage; HP Hotkey Support; HP Jumpstart; HP Noise Cancellation-programvaran; HP PhoneWise; HP Support Assistant; HP Velocity; Inbyggt stöd för Miracast; HP Wireless Wakeup; Köp Office (säljs separat); HP WorkWise; HP Sure Recover ^{9,18,19,20,21,22}
Säkerhetshantering	DriveLock; Höljessensor; HP BIOSphere; HP Password Manager; HP-autentisering vid start; Intel [®] Identity Protection Technology (Intel [®] IPT); Startlösenord (via BIOS); RAID-konfigurationer; Kontroll av lagring/start med uttagbara medier; Inaktivering av SATA-port (via BIOS); Installationslösenord (via BIOS); Stöd för chassilås och kabellås; USB-aktivering/inaktivering (via BIOS); HP Client Security Suite Gen 4; HP Sure Start Gen 4; HP Sure Run; Parallell aktivering/inaktivering (via BIOS); Seriell aktivering/inaktivering (via BIOS); Trusted Platform Module TPM 2.0 inbäddad säkerhetskrets levereras med Windows 10 (Common Criteria EAL4+-certifierat) (FIPS 140-2 Level 2-certifierat) ^{11,25,26,27,28,29,30,31,32}
Administrationsfunktioner	HP BIOS Config Utility (laddas ned); HP Client Catalog (laddas ned); HP drivrutinspaket (laddas ned); HP System Software Manager (laddas ned); Intel [®] vPro™ Technology; Ivanti Management Suite; HP Management Integration Kit för Microsoft System Center Configuration Management Gen 2 ^{10,23,24}
Strömförsörjning	150 W extern nätdapter, upp till 89 % effektivitet, aktiv PFC
Yttermått	17,7 x 17,5 x 3,4 cm
Vikt	1,05 kg (Den exakta vikten beror på konfigurationen.)
Miljö	Låg halogenhalt ¹⁵
Energieffektivitet	ENERGY STAR [®] -certifierad; EPEAT [®] Gold ¹²

HP EliteDesk 800 95 W G4 Desktop Mini

Tillbehör och tjänster (ingår ej)

HP DM VESA-nättaggregatshållare



Förenkla kabelhantering vid montering av HP Desktop Mini med HP DM VESA-nättaggregatshållaren som ansluts till din HP Desktop Mini Security/Dual VESA-hållare v2 (2JA32AA) för att minska kabeltrassel från datorns strömkabel och adapter.

Produktnummer: 1RL87AA

HP Desktop Mini Security/Dual VESA-hållare v2



Montera HP Desktop Mini-datorn i den skyddande HP Desktop Mini Security/Dual VESA-hållaren v2 PC – med eller utan en expansionsmodul¹ – bakom skärmen, placera lösningen på väggen och lås enheten med det integrerade säkerhetsfästet och HP UltraSlim-kabellåset (tillval).

Produktnummer: 2JA32AA

HP trådlöst Slim Business-tangentbord



Njut av enkel datainmatning och trådlös anslutning med HP trådlös Business Slim-tangentbordet, utformad för att komplettera 2015-klassen av HP Business-datorer.

Produktnummer: N3R88AA

HP 5 års maskinvarusupport för stationära datorer på plats nästa arbetsdag



Under 5 år repareras din dator på plats av en behörig HP-tekniker nästa arbetsdag om problemet inte kan lösas på distans.

Produktnummer: U7899E

HP EliteDesk 800 95 W G4 Desktop Mini

Fotnoter om meddelandetjänster

¹ Alla funktioner är inte tillgängliga i alla utgåvor eller versioner av Windows. För att du ska kunna dra full nytta av funktionerna i Windows kan systemen behöva uppgraderas och/eller så kan det krävas separat inköpt hårdvara, drivrutiner, programvara eller en BIOS-uppdatering. Windows 10 uppdateras automatiskt och funktionen är alltid aktiverad. Avgifter från internetleverantören kan tillkomma och ytterligare krav kan tillkomma längre fram för uppdateringar. Se <http://www.windows.com>.

² HP Sure Start Gen4 är tillgängligt på HP Elite- och HP Pro 600-produkter som är utrustade med 8:e generationens Intel®- eller AMD-processor.

³ Bildskärm säljs separat. Kräver HP B300 eller B500 monteringsfäste för bildskärmar, säljs separat. Instruktioner för fästet finns i snabbspecifikationerna för bildskärmen.

⁴ Säljs separat eller som tillval.

⁵ Tekniken med flerkärniga processorer innebär förbättrad prestanda hos vissa programvaror. Det är inte säkert att alla kunder eller program kan dra nytta av denna teknik. Prestanda och klockfrekvens varierar beroende på programmets arbetsbelastning samt hårdvaru- och programvarukonfigurationer. Intels numrering, varumärken och/eller beteckningar är inte ett mått på högre prestanda.

⁶ Intel® Optane™ minnessystemsacceleration varken ersätter eller ökar systemets DRAM och kräver konfiguration med tillvalet Intel® Core™ i5 eller 7+-processor.

⁷ HP Sure Recover är tillgängligt på HP Elite-datorer med 8:e generationens Intel®- eller AMD-processor och kräver en öppen och trådbunden nätverksanslutning. Inte tillgängligt på plattformar som har flera interna lagringsenheter eller Intel® Optane™. Viktiga filer, data, foton, videor osv. måste säkerhetskopieras innan HP Sure Recover används, för att se till att inga data går förlorade.

Avsägelser angående tekniska specifikationer

¹ Alla funktioner är inte tillgängliga i alla utgåvor eller versioner av Windows. För att du ska kunna dra full nytta av funktionerna i Windows kan systemen behöva uppgraderas och/eller så kan det krävas separat inköpt hårdvara, drivrutiner, programvara eller en BIOS-uppdatering. Windows 10 uppdateras automatiskt och funktionen är alltid aktiverad. Avgifter från internetleverantören kan tillkomma och ytterligare krav kan tillkomma längre fram vid uppdateringar. Se <http://www.windows.com>.

² Vissa enheter för akademisk användning uppdateras automatiskt till Windows 10 Pro Education med Windows 10 Anniversary Update. Funktioner varierar; se <https://aka.ms/ProEducation> för information om Windows 10 Pro Education-funktionen.

³ Tekniken med flerkärniga processorer innebär förbättrad prestanda hos vissa programvaror. Det är inte säkert att alla kunder eller program kan dra nytta av denna teknik. Prestanda och klockfrekvens varierar beroende på programmets arbetsbelastning samt hårdvaru- och programvarukonfigurationer. Intels numrering, varumärken och/eller beteckningar är inte ett mått på högre prestanda.

⁴ I system som är konfigurerade med mer än 3 GB minne och ett 32-bitars operativsystem kanske inte allt minne är tillgängligt på grund av systemets krav på resurser. För att kunna utnyttja minne över 4 GB krävs ett 64-bitars operativsystem. Minnesmodulerna stöder överföringshastigheter på upp till 2133 MT/s; den faktiska dataöverföringshastigheten bestäms av systemets konfigurerade processor. Information om vilka minnesdatahastigheter som stöds finns i specifikationerna för processorn. Alla minnesplatser kan nås/uppgraderas av kunden.

⁵ För hårddiskar och SSD-enheter är 1 GB = 1 miljard byte. TB = 1 biljon byte. Den kapacitet som faktiskt formateras är lägre. Upp till 16 GB (för Windows 7) och upp till 36 GB (för Windows 8.1/10) av systemdisken har reserverats för systemåterställningsprogram.

⁶ En trådlös åtkomstpunkt och internet krävs. Specifikationerna för 802.11ac WLAN är endast utkast och inte slutgiltiga. Om de slutgiltiga specifikationerna skiljer sig från utkastspecifikationerna kan detta påverka den bärbara datorns förmåga att kommunicera med andra 802.11ac WLAN-enheter.

⁷ Antimikrobiell USB-mus och HP härdad USB-mus är inte tillgängliga i alla regioner.

⁸ Miracast är en trådlös teknik som din dator kan använda för att projicera din skärm till TV-apparater, projektorer och direktuppspelning.

⁹ HP drivrutinspaket: Ej förinstallerat, men kan hämtas på <http://www.hp.com/go/clientmanagement>; HP Manageability Integration Kit: Kan hämtas från <http://www8.hp.com/us/en/ads/clientmanagement/overview.html>; Ivanti Management Suite: Abonnemang krävs.

¹⁰ HP BIOSphere Gen4: Kräver 8:e generationens Intel®- eller AMD-processor. Funktionerna kan variera beroende på plattform och konfigurationer; HP Client Security Suite Gen 4: Kräver Windows och 8:e generationens Intel®- eller AMD-processor; HP Password Manager: Kräver Internet Explorer, Chrome eller Firefox. Det kan hända att vissa webbplatser och program inte stöds. Användaren kan behöva aktivera eller tillåta tillägget i webbläsaren; Microsoft Defender: Registrering och internetanslutning krävs för att få uppdateringar; HP Sure Start Gen4: Tillgängligt på HP EliteBook-produkter utrustade med 8:e generationens Intel®-processor; TPM i inbyggd programvara: Version 2.0. TPM i hårdvaran är v1.2, som är en deluppsättning av den specifikationsversion av TPM 2.0 v0.89 som implementerats av Intel Platform Trust Technology (PTT); RAID-konfiguration: Tillval och kräver en andra hårddisk; HP Sure Run: Tillgängligt på HP Elite-produkter som är utrustade med 8:e generationens Intel®- eller AMD-processor; Intel® Identity Protection Technology (Intel® IPT): Modeller med Intel® Core™-processorer kan använda avancerat säkerhetsskydd för onlinetransaktioner. Intel® Identity Protection Technology (Intel® IPT) ger dubbel identitetsautentisering när det används tillsammans med deltagande webbplatser genom att lägga till en hårdvarukomponent förutom det vanliga användarnamnet och lösenordet. Intel® Identity Protection Technology (Intel® IPT) initieras genom en HP Client Security-modul.

¹² EPEAT®-registrerad där så är tillämpligt. EPEAT-registreringen varierar mellan olika länder. Se registreringsstatus efter land på www.epeat.net. Se HPs butik för tredjepartsalternativ för solenergitillbehör på www.hp.com/go/options.

¹³ Alla minnesplatser kan nås/uppgraderas av kunden.

¹⁴ HP USB och PS/2 tvättbart tangentbord; PS/2-port inte tillgänglig på EliteOne 800 G4 AiO:er.

¹⁵ Externa nätaggregat, strömladdare, kablar och kringenheter har inte låg halogenhalt. Reservdelar som införskaffas efter köpet kanske inte har låg halogenhalt.

Registrera dig för att få uppdateringar
www.hp.com/go/getupdated

© Copyright 2018 HP Development Company, L.P. Informationen i detta dokument kan komma att ändras utan föregående meddelande. De enda garantier som gäller för produkter och tjänster från HP beskrivs i de uttryckliga garantier som medföljer produkterna och tjänsterna. Ingenting i detta dokument ska betraktas som en ytterligare garanti. HP ansvarar inte för tekniska fel, tryckfel eller utelämnad information i detta dokument.

Microsoft, Windows, Skype, and the Windows Logo are trademarks or registered trademarks of Microsoft Corporation in the U.S. and other countries. Intel, the Intel logo, Intel Core, Thunderbolt, and Core Inside are trademarks or registered trademarks of Intel Corporation or its subsidiaries in the United States and other countries. USB Type-C™ and USB-C™ are trademarks of USB Implementers Forum. Adobe PDF is a trademark of Adobe Systems Incorporated. DisplayPort™ and the DisplayPort™ logo are trademarks owned by the Video Electronics Standards Association (VESA®) in the United States and other countries. AMD and Radeon are trademarks of Advanced Micro Devices, Inc. ENERGY STAR is a registered trademark owned by the U.S. Environmental Protection Agency.

