

Veri sayfası

HP EliteDesk 800 95 W G4 Mini Masaüstü Bilgisayar



Güçlü, son derece küçük ve modern üretkenlik için en iyi duruma getirildi.

Kurumsal çalışma için üretilen bir bilgisayar kullanın. HP EliteDesk 800 Mini Masaüstü, şık ve çok yönlü bir tasarımla günümüz çalışanlarının ihtiyaç duyduğu performansı, güvenilirliği ve genişletilebilirliği sunar.



HP, Windows 10 Pro ürününü önerir.

- Windows 10 Pro¹
- HP Sure Start Gen4²

Temiz bir çalışma alanı için modernleştirildi

- Bir HP EliteDisplay³ ekranın arkasına monte edilip ekrandan güç alabilen bir bilgisayarla kaplanan alanı neredeyse sıfıra indirir. HP Mini Masaüstü aksesuarları sayesinde istediğiniz yere yerleştirin.⁴ Tek bir kısa USB-C™ kablo⁵ ve arka G/Ç bağlantı noktalarıyla bağlantılardan kaynaklanan dağınıklığı azaltın.

Büyük kasasız dev güç

- Küçük boyutu sizi yanıltmasın. Küçük bir tasarımda sunulan çok yüksek performanslı 95W 8'inci Nesil Intel® Core™ işlemci⁶ sayesinde en zorlu görevlerinizin üstesinden gelin. Intel® Optane™ bellek⁹ veya M.2 SSD PCIe Sürücü⁴ gibi özelliklerle daha da genişletin.

Gelişmiş veri ve aygıt güvenliği

- HP Sure Start Gen4'un kendi kendini iyileştirme özelliğine sahip inanılmaz güvenli bir bilgisayara sahip olun.² İsteğe bağlı fiber ağ adaptörüyle en güvenli ağ altyapılarına tümleştin.⁴ Mini masaüstü bilgisayarınızı ve güç kablounuzu isteğe bağlı HP Lock Box'a kilitleyip saklayın.⁴

Yatırımınızı büyüyen genişletme seçenekleri

- Eski aygıtlar için sunulan isteğe bağlı⁴ seri bağlantı noktası sayesinde işletmenizin ihtiyaçları değiştiğinde bilgisayarın ömrünü en üst düzeye çıkarın; Ekranlar için VGA, HDMI, Display Port™ veya USB-C™ DisplayPort™ Alt Modu; Güç temini için USB-C™ Güç Sunumu veya hızlı bağlantılar için Thunderbolt™.

Özellikler

- Windows 10 Pro'nun yanı sıra HP'nin güvenlik, işbirliği ve bağlantı için sunduğu güçlü özelliklerle her koşulda üretkenliğinizi koruyun.¹
- HP Elite Mini Masaüstü çözümünüzü, montajı ve güvenliği basit hale getirmenize, HDD ve optik depolama alanı eklemenize ve G/Ç bağlantılarını genişletmenize olanak veren çeşitli özel aksesuarlarla özelleştirin.⁴
- Skype Kurumsal ile çalışan isteğe bağlı HP UC Hoparlörlü Telefon, Intel® Unite™ veya HP Konferans Klavyesi ve HP UC Kablosuz İkili Mikrofonlu Kulaklık ile daha iyi işbirliği yapın.^{4,4,4,4}
- BIOS'u otomatik olarak geri yükleyen HP Sure Start Gen4 çözümünün donanım zorlamalı, kendi kendini onaran koruması sayesinde bilgisayarınızı koruyun.²
- HP Sure Recover sayesinde, ağ bağlantısı kullanarak en son görüntüyü hızlı ve güvenli bir şekilde bilgisayara geri yükleyin.¹⁰
- HP Sure Run'in kendi kendine onaran koruması sayesinde, kötü amaçlı yazılımlar tarafından kapatılmaya çalışılsa bile önemli uygulamaları ve işlemleri çalışır durumda tutun.¹¹
- HP Sure Click'in donanım destekli güvenliği ile bilgisayarınızı web siteleri, ekler, kötü amaçlı yazılımlar, fidye yazılımları ve virüslerden korumaya yardım edin.
- HP Manageability Integration Kit, Microsoft System Center Configuration Manager aracılığıyla hem görüntü oluşturmayı hem de donanım, BIOS ve güvenlik yönetimini hızlandırmaya yardımcı olur
- HP Client Security Manager Gen4 ile verileri ulaşılamayacak bir yerde tutun ve hırsızlıktan, saldırılardan ve izinsiz kullanıcılardan koruyun.
- BT karar alıcıları, HP Image Assistant Gen3 ile özel Windows görüntülerini hızla oluşturur, iyileştirir ve güvenceye alır.
- HP Toplam Test Sürecinden geçirilen ve MIL-STD 810G testlerini geçebilecek şekilde tasarlanan bir bilgisayar ile içiniz rahat olsun.

HP EliteDesk 800 95 W G4 Mini Masaüstü Bilgisayar

Teknik Özellikler Tablosu

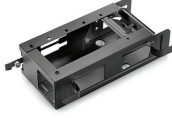


| | |
|--|--|
| Form faktörü | Mini |
| Kullanılabilir İşletim Sistemi | Windows 10 Pro 64 – HP, Windows 10 Pro işletim sistemini önerir. ¹ Windows 10 Pro 64 (yalnızca Ulusal Eğitim sürümü) Windows 10 Home 64 ¹ Windows 10 Home Single Language 64 ¹ FreeDOS 2.0 |
| Azami Bellek | En fazla 32 GB DDR4-2666 SDRAM ^{4,13} Standart bellek notu: En fazla 2666 MT/sn aktarım hızları. |
| Bellek yuvaları | 2 SODIMM |
| Dahili depolama | 500 GB En fazla 1 TB 7200 rpm SATA ⁵ En fazla 2 TB 5400 rpm SATA ⁵ En fazla 500 GB SATA SED Opal 2 HDD ⁵ En fazla 500 GB ⁵ 500 GB En fazla 2 TB 5400 rpm SATA SSHD ⁵ 256 GB En fazla 512 GB SATA SED Opal 2 TLC SSD ⁵ 256 GB En fazla 512 GB ⁵ 128 GB En fazla 512 GB PCIe® NVMe™ M.2 SSD ⁵ 128 GB En fazla 1 TB PCIe® NVMe™ TLC M.2 SSD ⁵ 256 GB En fazla 512 GB PCIe® NVMe™ SED Opal 2 TLC M.2 SSD ⁵ |
| Ses | Conexant CX20632 codec, evrensel ses jakı, mikrofonlu kulaklık ve kulaklık ön bağlantı noktaları (3,5 mm), çoklu akış özelliği |
| İletişim | LAN: Tümüyle Intel® I219LM GbE LOM WLAN: Intel® Çift Bantlı Kablosuz-AC 9560 802.11ac (2x2) ve Bluetooth® 5 M.2, vPro™ olmayan; Intel® Çift Bantlı Kablosuz-AC 9560 802.11ac (2x2) ve Bluetooth® 5 M.2, vPro™ ⁷ |
| Genişletme Yuvaları | 1 M.2 2230; 2 PCIe 3 x1; 2 M.2 2230/2280 (WLAN için 1 M.2 yuvası ve depolama için 1 M.2 2230/2280 yuvası.) |
| Bağlantı Noktaları ve Konektörler | Arka: 1 RJ-45; 2 DisplayPort™ 1.2; 2 USB 3.1 Gen 1; 2 USB 3.1 Gen 2; 1 yapılandırılabilir video bağlantı noktası ⁶ Ön: 1 kulaklık; 1 mikrofonlu kulaklık konektörü; 1 USB 3.1 Gen 1 (şarj); 1 USB 3.1 Gen 2; 1 USB 3.1 Type-C™ Gen 2 |
| Giriş cihazı | HP USB Konferans Klavyesi; HP USB Business Slim Klavye; HP USB Business Slim Smart Card (CCID) Klavye ¹⁴ HP USB 1000 dpi Lazer Fare; HP USB Optik Fare ⁸ |
| Kullanılabilir Yazılımlar | Absolute Persistence modülü; HP ePrint Driver + JetAdvantage; HP Kısayol Tuşu Desteği; HP Jumpstart; HP Gürültü Önleme Yazılımı; HP PhoneWise; HP Support Assistant; HP Velocity; Yerel Miracast Desteği; HP Wireless Wakeup; Office Satın Alın (ayrı satılır); HP WorkWise; HP Sure Recover ^{9,18,19,20,21,22} |
| Güvenlik Yönetimi | DriveLock; Başlık sensörü; HP BIOSphere; HP Password Manager; HP Açılışta Kimlik Doğrulama; Intel® Kimlik Koruma Teknolojisi (Intel® IPT); Sistemi açma parolası (BIOS üzerinden); RAID yapılandırmaları; Çıkarılabilir medya yazma/önyükleme denetimi; SATA bağlantı noktasını devre dışı bırakma (BIOS üzerinden); Kurulum parolası (BIOS üzerinden); Kasa kilitleri ve kablo kilidi aygıtlan desteği; USB etkinleştirme/devre dışı bırakma (BIOS üzerinden); HP Client Security Suite Gen 4; HP Sure Start Gen 4; HP Sure Run; Paralel etkinleştirme/devre dışı bırakma (BIOS üzerinden); Seri etkinleştirme/devre dışı bırakma (BIOS üzerinden); Windows 10 ile birlikte gönderilen Güvenilir Platform Modülü TPM 2.0 Yerleşik Güvenlik Yongası (Common Criteria EAL4+ Sertifikalı) (FIPS 140-2 Düzey 2 Sertifikalı) ^{11,25,26,27,28,29,30,31,32} |
| Yönetim Özellikleri | HP BIOS Yapılandırma Yardımcı Aracı (indirilebilir); HP İstemci Kataloğu (indirilebilir); HP Sürücü Paketleri (indirilebilir); HP System Software Manager (indirilebilir); Intel® vPro™ Teknolojisi; Ivanti Management Suite; Microsoft System Center Configuration Management için HP Management Integration Kit Gen 2; ^{10,23,24} |
| Güç | 150 W harici güç adaptörü, %89'a varan verimlilik, aktif PFC |
| Boyutlar | 17,7 x 17,5 x 3,4 cm |
| Ağırlık | 1,05 kg (Tam ağırlık yapılandırmaya göre değişir.) |
| Çevresel | Düşük halojen ¹⁵ |
| Enerji verimliliği uygunluğu | ENERGY STAR® sertifikalı; EPEAT® Gold ¹² |

HP EliteDesk 800 95 W G4 Mini Masaüstü Bilgisayar

Aksesuarlar ve hizmetler (dahil değildir)

HP DM VESA Güç Kaynağı Tutucusu Takımı



Bilgisayarın güç kaynağı kablosu ve bina tesisatından kaynaklanan kablo yığılını azaltmak için, HP Mini Masaüstü Güvenli/İkili VESA Kılıfı v2 (2JA32AA) üzerine takılan HP DM VESA Güç Kaynağı Tutucusu Takımı ile HP Mini Masaüstü bilgisayarını monte ederken kablo yönetimini basitleştirin.

Ürün numarası: 1RL87AA

HP Mini Masaüstü Güvenli/İkili VESA Kılıfı v2



HP Mini Masaüstü Bilgisayarınızı, Genişletme Modülü¹ kullanarak veya kullanmadan ekranın arkasına monte etmek, çözümü duvara sabitlemek ve tümleşik güvenlik braketi ve isteğe bağlı HP Ultra İnce Kablo Kilidi ile kilitlemek için HP Mini Masaüstü Güvenli/İkili VESA Kılıfı v2 ile sarın.

Ürün numarası: 2JA32AA

HP Kablosuz İnce İş Klavyesi



2015 serisi HP İş Bilgisayarlarını tamamlamak üzere tasarlanan HP Kablosuz İnce İş Klavyesi ile kolay veri girişi yapmanın ve kablosuz bağlantının keyfini çıkarın.

Ürün numarası: N3R88AA

HP 5 yıllık Sonraki İş Günü Yerinde Donanım Desteği, Masaüstü Bilgisayarlar için

Sorun uzaktan çözülemezse, HP onaylı bir teknisyenden 5 yıl boyunca sonraki iş gününde yerinde HP Desteği alın.

Ürün numarası: U7899E



HP EliteDesk 800 95 W G4 Mini Masaüstü Bilgisayar

Mesaj Altbilgileri

¹ Tüm özellikler, tüm Windows sürümlerinde bulunmayabilir. Sistemler, Windows işlevselliğinden tam olarak yararlanabilmek için, yükseltilmiş ve/veya ayrı satın alınan donanım, sürücü, yazılım veya BIOS güncelleştirilmesi gerektirebilir. Windows 10 otomatik olarak güncelleştirilir; bu özellik her zaman etkindir. Zaman içinde güncelleştirmeler için ISS ücretleri ve ek gereklilikler söz konusu olabilir. Bkz <http://www.windows.com>.

² HP Sure Start Gen4, 8'inci nesil Intel® ve AMD işlemcilerle donatılmış HP Elite ve HP Pro 600 ürünlerinde sunulmaktadır.

³ Ekran ayrı satılır. Monitörler için HP B300 veya B500 Bilgisayar Montaj Bağlantı Parçası gereklidir, ayrı satılır. Bağlantı parçası hakkında rehberlik için ekran Hızlı Belirtilerine bakın.

⁴ Ayrı olarak veya isteğe bağlı özellik olarak satılır.

⁵ Çok çekirdek teknolojisi, belirli yazılım ürünlerinin performansını artırmak için tasarlanmıştır. Bu teknolojinin kullanımından bazı müşteriler veya yazılım uygulamaları yararlanamayabilir. Performans ve saat frekansı, uygulama iş yükünün yanı sıra donanım ve yazılım yapılandırmanıza göre değişiklik gösterir. Intel'in numaralandırma, markalama ve/veya adlandırma yöntemi, daha yüksek performans için bir ölçüt değildir.

⁶ Intel® Optane™ bellek sistemi hızlandırma, sisteminizdeki DRAM yerine geçmez veya DRAM'ı artırmaz ve isteğe bağlı Intel® Core™ (5 veya 7)+ işlemciyle yapılandırma gerektirebilir.

¹⁰ HP Sure Recover, 8'inci nesil Intel® veya AMD işlemcilerle sahip HP Elite bilgisayarlarında sunulur ve açık, kablolu ağ bağlantısı gerektirir. Birden fazla dahili depolama sürücüsüne veya Intel® Optane™ teknolojisine sahip platformlarda sunulmaz. Veri kaybını önlemek için HP Sure Recover kullanmadan önce önemli dosyalarınızı, verilerinizi, fotoğraflarınızı, videolarınızı vb. yedeklemeniz gerekir.

Teknik özellikler yasal uyarılar

¹ Tüm özellikler, tüm Windows sürümlerinde bulunmayabilir. Sistemler, Windows işlevselliğinden tam olarak yararlanabilmek için, yükseltilmiş ve/veya ayrı satın alınan donanım, sürücü, yazılım veya BIOS güncelleştirilmesi gerektirebilir. Windows 10 otomatik olarak güncelleştirilir; bu özellik her zaman etkindir. Güncelleştirmeler için zaman içerisinde ISS ücretleri uygulanabilir ve ek gereksinimler ortaya çıkabilir. Bkz <http://www.windows.com/>.

² Akademik kullanıma yönelik bazı aygıtlar, Windows 10 Anniversary Güncelleştirilmesi ile otomatik olarak Windows 10 Pro Education sürümüne güncelleştirilecektir. Özellikler değişiklik gösterir; Windows 10 Pro Education özellik bilgisi için <https://aka.ms/ProEducation> adresine bakın.

³ Çok çekirdek teknolojisi, belirli yazılım ürünlerinin performansını artırmak için tasarlanmıştır. Bu teknolojinin kullanımından bazı müşteriler veya yazılım uygulamaları yararlanamayabilir. Performans ve saat frekansı, uygulama iş yükünün yanı sıra donanım ve yazılım yapılandırmanıza göre değişiklik gösterir. Intel'in numaralandırma, markalama ve/veya adlandırma yöntemi daha yüksek performans ölçütü değildir.

⁴ 3 GB'ın üzerinde bellek ve 32 bit işletim sistemiyle yapılandırılmış sistemlerde, sistem kaynak gereksinimleri nedeniyle belleğin tamamı kullanılmayabilir. 4 GB'ın üzerindeki belleği kullanabilmek için 64 bit işletim sistemi gerekir. Bellek modülleri en fazla 2133 MT/s veri aktarım hızlarını destekler; gerçek veri hızını sistemdeki yapılandırılmış işlemci belirler. Desteklenen bellek veri hızları için işlemcinin belirtilerine bakın. Tüm bellek yuvaları müşteri tarafından erişilebilir/yükseltilebilir.

⁵ Sabit sürücüler ve katı hal sürücüler için, GB = 1 milyar bayt. TB = 1 trilyon bayt. Biçimlendirilmiş gerçek kapasite daha azdır. Sistem kurtarma yazılımı için 16 GB'a kadar (Windows 7 için) ve 36 GB'a kadar (Windows 8.1/Windows 10 için) sistem disk alanı ayrılmıştır.

⁷ Kablesuz erişim noktası ve internet hizmeti gerekir. 802.11ac WLAN belirlenmiş taslak niteliğindedir ve nihai değildir. Nihai belirlenimlerin taslak belirlenimlerden farklı olması durumunda dizüstü bilgisayarın diğer 802.11ac WLAN aygıtlarıyla iletişim kurma özelliği etkilenir.

⁸ Antimikrobiyal USB Fare ve HP USB Güçlendirilmiş Fare tüm bölgelerde mevcut değildir.

⁹ Miracast, bilgisayarınızı TV'lere, projeksiyonlara ve akıllı yürütücülerine yansıtma için kullanılabileceğini kablosuz bir teknolojidir.

¹⁰ HP Sürücü Paketleri: Önceden yüklü değildir, ancak <http://www.hp.com/go/clientmanagement> adresinden indirilebilir; HP Manageability Integration Kit: <http://www8.hp.com/us/en/ads/clientmanagement/overview.html> adresinden indirilebilir; Ivanti Management Suite: Abonelik gerekir.

¹¹ HP BIOSphere Gen4: Intel® veya AMD 8'inci Nesil İşlemciler gerekir. Özellikler, platform ve yapılandırmalara bağlı olarak değişiklik gösterebilir; HP Client Security Suite Gen 4: Windows ve Intel® veya AMD 8'inci nesil işlemciler gerekir; HP Password Manager: Internet Explorer veya Chrome veya Firefox gerekir. Bazı web siteleri ve uygulamalar desteklenmeyebilir. Kullanıcının, internet tarayıcısında eklenti etkinleştirilmesi veya eklentiye izin vermesi gerektirebilir; Defender: Güncelleştirmeler için kayıt olunması ve internet bağlantısı gerekir; HP Sure Start Gen4: Intel® 8'inci nesil işlemcilerle sahip HP EliteBook ürünlerinde sunulur; Ürün Yazılımı TPM: 2.0 sürümüdür. Hardware TPM v1.2 sürümüdür ve TPM 2.0 belirlenim sürümü v0.89 alt kümesidir, Intel Platform Trust Technology (PTT) tarafından uygulanmıştır; RAID yapılandırması: İsteğe bağlıdır ve ikinci bir sabit sürücü gerektirir; HP Sure Run: 8'inci nesil Intel® veya AMD işlemcilerle sahip HP Elite ürünlerinde sunulur; Intel® Kimlik Koruma Teknolojisi (Intel® IPT): Intel® Core™ işlemcilerle yapılandırılan modeller, çevrimiçi işlemler için gelişmiş güvenlik korumasını kullanma özelliğine sahiptir. Katılımcı web siteleriyle birlikte kullanılan Intel® Kimlik Koruma Teknolojisi (Intel® IPT), her zamanki kullanıcı adı ve parolasına ek olarak bir donanım bileşeni ekleyerek iki adımlı kimlik doğrulama sağlar. Intel® Kimlik Koruma Teknolojisi (Intel® IPT) bir HP Client Security modülü aracılığıyla başlatılır.

¹² Geçerli olduğu konularda EPEAT® tescillidir. EPEAT tescilli ürüneye göre değişir. Ükelere göre tescil durumları için bkz www.epeat.net. Güneş enerjisi aksesuarları için www.hp.com/go/options adresindeki HP'nin üçüncü taraf seçeneklerinin sunulduğu mağazasına bakın.

¹³ Tüm bellek yuvaları müşteri tarafından erişilebilir/yükseltilebilir.

¹⁴ HP USB ve PS/2 Yıkabilir Klavye: PS/2 bağlantı noktası EliteOne 800 G4 AIO'larda sunulmaz.

¹⁵ Harici güç kaynakları, güç kabloları, diğer kablolar ve çevre birimleri Düşük Halojenli değildir. Satın aldıktan sonra edinilen servis parçaları Düşük Halojenli olmayabilir.

Güncellemeleri için kayıt

www.hp.com/go/getupdated

© Copyright 2018 HP Development Company, L.P. Bu belgede yer alan bilgiler önceden bildirilmeden değiştirilebilir. HP ürün ve hizmetlerine ilişkin yegane garantiler, bu ürün ve hizmetlerle birlikte verilen açık garanti bildirimlerinde belirtilmiştir. Buradaki hiçbir ifade ek bir garanti verilmesi olarak yorumlanmamalıdır. HP, işbu belgede olabilecek teknik hatalardan veya yazım hatalarından ya da eksikliklerden sorumlu tutulamaz.

Microsoft, Windows, Skype, and the Windows Logo are trademarks or registered trademarks of Microsoft Corporation in the U.S. and other countries. Intel, the Intel logo, Intel Core, Thunderbolt, and Core Inside are trademarks or registered trademarks of Intel Corporation or its subsidiaries in the United States and other countries. USB Type-C™ and USB-C™ are trademarks of USB Implementers Forum. Adobe PDF is a trademark of Adobe Systems Incorporated. DisplayPort™ and the DisplayPort™ logo are trademarks owned by the Video Electronics Standards Association (VESA®) in the United States and other countries. AMD and Radeon are trademarks of Advanced Micro Devices, Inc. ENERGY STAR is a registered trademark owned by the U.S. Environmental Protection Agency.

