

HP EliteDesk 705 G4 Small Form Factor-pc



En kraftig pc, der ikke fylder meget

HP EliteDesk 705 SFF fylder ikke meget på skrivebordet, den er stilfuld, og den er en af vores mest sikre pc'er. Du får den kraftige ydeevne og de udvidelsesmuligheder, som nutidens produktive arbejdsstyrke kræver.



HP anbefaler Windows 10 Pro.

- Windows 10 Pro¹
- HP Sure Start Gen4²

Ren ydelse og en bedre visuel oplevelse

- Oplev kraftig ydeevne med de nyeste 65W AMD Ryzen™ 3 PRO- og Ryzen™ 5 PRO-processorer³, eller få endnu bedre ydeevne med den valgfrie 95W AMD Ryzen™ 7 PRO-processor^{3, 4} med op til 8 kerner, 16 tråde⁴.

Med denne udvidelse får du endnu mere ud af din investering

- Konfigurer den nye pladsbesparende designudgave af HP EliteDesk 705 SFF, der kan udvides, med to båse og to slots, plus to ekstra M.2-slots og flere konfigurerbare porte.

Solid sikkerhed og effektiv administration.

- Du får kraftig beskyttelse og enkel administration. HP Sure Start Gen4² beskytter mod BIOS-angreb, mens HP Manageability Integration Kit⁵ giver mulighed for at styre enheder gennem Microsoft System Center Configuration Manager.

Driftssikkerhed til det lange, seje træk

- Denne driftsklare pc er udviklet til en lang levetid med platformstabilitet på op til 18 måneder. Den bestod 120.000 timers testen i HP's Total Test Process⁶, er designet til at gennemgå MIL-STD 810G-testen⁷ og har et valgfrit, flytbart støvfilter⁴.

Fremhævede funktioner

- Kom godt igennem din arbejdsdag med Windows 10 Pro med indbygget sikkerheds-, samarbejds- og netværksfunktioner.¹
- Beskyt den firmware, som antivirus ikke kan nå! Den hardwareforstærkede selvhelbredende beskyttelse, der fås med HP Sure Start Gen4, gendanner automatisk BIOS efter malware, rootkits eller beskadigelse.²
- Sørg for, at dine kritiske programmer og processer altid kører, takket være selvhelbredende beskyttelse, selvom malware forsøger at lukke dem ned.⁸
- Beskyt din pc mod websteder, vedhæftede filer, malware, ransomware og vira med hardware-forstærkende sikkerhed fra HP Sure Click.⁹
- Du kan hurtigt og sikkert gendanne pc'er til den seneste afbildning med en netværksforbindelse og valgfri HP Sure Recover.¹⁰
- Med ITDM-produkter og HP Image Assistant Gen3 kan du hurtigt oprette, forbedre og sikre Windows-afbildninger.
- HP Manageability Integration Kit giver hurtigere oprettelse af afbildning og administration af hardware, BIOS og sikkerhedsfunktioner via Microsoft System Center Configuration Manager.
- Du kan beskytte data og forhindre tyveri, angreb og holde uautoriserede brugere ude med HP Client Security Manager Gen4.

HP EliteDesk 705 G4 Small Form Factor-pc Specifikationstabel

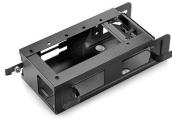


Formfaktor	Lille formfaktor
Tilgængelige operativsystemer	Windows 10 Pro 64 – HP anbefaler Windows 10 Pro. ¹ Windows 10 Pro 64 (kun National Academic) Windows 10 Home 64 ¹ Windows 10 Home Single Language 64 ¹ FreeDOS 2.0
Tilgængelige processorer³	AMD PRO A10-9700 APU med Radeon™ R7-grafikkort (basisfrekvens på 3,5 GHz, burst-frekvens på 3,8 GHz, 2 MB cache, 4 kerner); AMD PRO A6-9500 APU med Radeon™ R5-grafikkort (basisfrekvens på 3,5 GHz, burst-frekvens på 3,8 GHz, 1 MB cache, 2 kerner); AMD PRO A8-9600 APU med Radeon™ R7-grafikkort (basisfrekvens på 3,1 GHz, burst-frekvens på 3,4 GHz, 2 MB cache, 4 kerner); AMD Ryzen™ 5 2400G Quad-Core med Radeon™ RX Vega 11-grafikkort (3,6 GHz basisfrekvens, op til 3,9 GHz burst-frekvens, 6 MB cache); AMD Ryzen™ 3 2200G Quad-Core med Radeon™ Vega 8-grafikkort (3,5 GHz basisfrekvens, op til 3,7 GHz burst-frekvens, 6 MB cache)
Chipsæt	AMD B350 FCH
Maksimal hukommelse	Op til 64 GB DDR4-2666 SDRAM Bemærkning vedr. standardhukommelse: Overførselshastigheder på op til 2666 MT/s.
Hukommelsessokler	4 DIMM
Internt storage	500 GB Op til 2 TB 7200 o/m SATA HDD ⁷ Op til 500 GB SATA SED ⁷ 128 GB Op til 512 GB SATA SSD ⁷ 256 GB Op til 512 GB SATA SED Opal 2 SSD ⁷ 256 GB Op til 512 GB PCIe® NVMe™ SSD ⁷ 128 GB Op til 1 TB PCIe® NVMe™ TLC M.2 SSD ⁷ 256 GB Op til 512 GB PCIe® NVMe™ SED Opal 2 TLC M.2 SSD ⁷
Ekstra lagerplads	5-i-1-SD-kortlæser
Optisk lager	HP's slanke dvd-brænder på 9,5 mm; HP's slanke dvd-rom på 9,5 mm;
Tilgængelige grafikkort	Integreret: AMD Radeon™R5-grafikkort; AMD Radeon™R7-grafikkort; AMD Radeon™ Vega 8-grafikkort; AMD Radeon™ RX Vega 11-grafikkort Diskret: AMD Radeon™ R7 430-grafikkort (2 GB dedikeret GDDR5-hukommelse) ¹¹
Lyd	Conexant CX20632-coder, universallydport foran, lydledningport ud og ind på bagsiden (3,5 mm), understøtter multi-streaming.
Kommunikation	LAN: Realtek RTL8111EPH GbE WLAN: Intel® Dual Band Wireless-AC 9260 802.11ac (2x2) og Bluetooth® 5 M.2, ikke-vPro™; Kombination af Realtek 802.11a/b/g/n/ac (2x2) og Bluetooth® 4.2
Udvidelsesstik	1 M.2 2230; 1 M.2 2230/2280; 1 PCIe 3 x16; 1 PCIe 3 x1 (1 M.2-stik til WLAN og 1 M.2 2230/2280-harddiskstik.)
Porte og stik	Foran: 1 stik til headset; 1 USB 2.0; 1 USB 2.0 (hurtig opladning); 1 USB Type-C™ (opladning); 2 USB 3.1 Gen 1 Bagest: 1 lydindgang; 1 lydindgang/-udgang; 1 strømstik; 1 RJ-45; 2 DisplayPort™ 1.2; 2 USB 3.1 Gen 1; 4 USB 2.0; 1 konfigurerbar videoport ^{13,30} Tilbehør: 1 serie; 1 serie- og PS/2-udgangskombination
Interne drevbåse	Én harddisk på 3,5"; To 2,5" HDD ¹²
Inputenhed	Slankt HP PS/2-tastatur til erhvervsbrug; HP USB-konferencetastatur; Slankt tastatur med USB-tilslutning til erhvervsbrug; Slankt HP USB-tastatur med Smart Card (CCID) til erhvervsbrug; HP PS/2-mus; HP USB-lasermus på 1000 dpi; Optisk HP USB-mus ¹⁴
Tilgængelig software	Absolute Persistence-modul; HP ePrint Driver + JetAdvantage; HP Hotkey Support; HP Jumpstart; HP Noise Cancellation-software; HP PhoneWise; HP Recovery Manager; HP Secure Erase; HP Support Assistant; HP Velocity; Microsoft Defender; Indbygget understøttelse af Miracast; HP Wireless Wakeup; Køb Office (medfølger ikke); HP LAN-Wireless Protection; HP Sure Recover ^{4,15,16,17,18,19,20,21}
Sikkerhedsstyring	DriveLock; Hættensensor; HP BIOSphere; HP Credential Manager; HP Device Access Manager; HP Password Manager; HP Power On Authentication; HP Security Manager; HP Spare Key; Adgangskode ved opstart (via BIOS); RAID-konfigurationer; Deaktivering af SATA-porte (via BIOS); Aktivering/deaktivering af serielle porte (via BIOS); Opsætningsadgangskode (via BIOS); Understøtter kabinethængelåse og kabellåse; Aktivering/deaktivering af USB (via BIOS); Master Boot Record-sikkerhed; HP Client Security Suite Gen 4; HP Sure Start Gen 4; Godkendelse før opstart; HP Sure Run; Trusted Platform Module TPM 2.0-indbygget sikkerhedschip, der leveres med Windows 10 (certificeret i henhold til Common Criteria EAL4+) (certificeret i henhold til FIPS 140-2 niveau 2) ^{5,24,25,26,27,28,29}
Administrationsegenskaber	HP BIOS Config Utility (download); HP Client Catalog (download); HP Driver Packs (download); HP System Software Manager (download); Opdater BIOS via Cloud eller netværk (BIOS-funktion); Ivanti Management Suite; HP Management Integration Kit til Microsoft System Center Configuration Management Gen 2 ^{5,22,23}
Strømforsyning	Intern strømforsyning på 180 W, effektivitetsgrad på op til 92 %, aktiv PFC
Mål	9,5 x 27 x 29,6 cm
Vægt	4,53 kg (Den nøjagtige vægt afhænger af konfigurationen.)
Miljøansvar	Lav halogen ¹⁰
Overholdelse af standarder for energieffektivitet	ENERGY STAR®-certificeret; EPEAT® Gold-registreret; CECP; SEPA; CCC ⁹
Garanti	3 års (3-3-3) begrænset garanti og service omfatter 3 års service med reservedele, arbejdskraft og reparation på stedet. Vilkår og betingelser varierer fra land til land. Der gælder visse begrænsninger og undtagelser.

HP EliteDesk 705 G4 Small Form Factor-pc

Tilbehør og services (medfølger ikke)

HP DM VESA Power Supply Holder-kit



Du får enklere kabelføring, når du monterer HP Desktop Mini-pc'en med HP DM VESA Power Supply Holder-kittet, som forbindes med dit HP Desktop Mini Security/Dual VESA-etui v2 (2JA32AA) og giver mindre roderi med ledningerne fra strømforsyningen.

Produktnummer: 1RL87AA

HP B300-pc-monteringsokkel



Du kan tilpasse løsningen efter dine behov med en HP B300-pc-monteringsbøjle, der gør det muligt at montere din HP-arbejdsstation, HP Desktop Mini, HP Chromebox eller visse af HP's tynde klienter direkte på bagsiden af visse 2017 og 2018 HP EliteDisplays og HP Z-skærme.¹

Produktnummer: 2DW53AA

HP Desktop Mini Security/Dual VESA-etui v2



Læg din HP Desktop Mini-pc i et HP Desktop Mini Security/Dual VESA-etui v2, så den kan monteres sikkert – med eller uden et udvidelsesmodul¹ – bag på skærmen, anbring løsningen på væggen, og lås den fast med den integrerede sikkerhedsbøjle og en HP Ultra-Slim -kabelåb (ekstraudstyr).

Produktnummer: 2JA32AA

HP 5-års hardwaresupport næste hverdag på stedet til Desktops

Du får 5 års hardwaresupport næste hverdag på stedet udført af en HP-kvalificeret tekniker til din computerenhed, hvis problemet ikke kan løses via fjernsupport.

Produktnummer: U7899E



HP EliteDesk 705 G4 Small Form Factor-pc

Fodnoter

- ¹ Nogle funktioner kan ikke bruges i alle udgaver og versioner af Windows. Systemerne kræver muligvis opgradering og/eller separat anskaffelse af hardware, drivere, software eller BIOS-opdateringer, hvis alle Windows-funktionerne skal kunne anvendes. Windows 10 bliver automatisk opdateret, og dette er altid aktiveret. Der skal muligvis betales gebyrer til internetudbyderen, og med tiden kan der komme ekstra krav i forbindelse med opdateringer. Se <http://www.windows.com>.
- ² HP Sure Start Gen4 fås til HP Elite- og HP Pro 600-produkter, der er udstyret med 8. generations Intel®- eller AMD-processorer.
- ³ Multi-core er udviklet til at forbedre visse softwareprodukters ydeevne. Denne teknologi vil ikke nødvendigvis være en fordel for alle kunder eller softwareprogrammer. Ydeevne og klokfrekvens afhænger af belastningen fra programmer samt konfigurationen af hardware og software. AMD's nummerering er ikke et udtryk for klokfrekvensen.
- ⁴ Skal anskaffes særskilt eller som tilbehør.
- ⁵ HP Manageability Integration Kit kan downloades fra <http://www8.hp.com/us/en/ads/clientmanagement/overview.html>.
- ⁶ Testresultaterne fra HP's Total Test Process er ikke nogen garanti for fremtidig ydeevne under disse testforhold. Dækning af hændelige skader kræver en valgfri HP Care Pack med dækning mod hændelige skader.
- ⁷ MIL-STD-test er ikke udført endnu, og formålet er ikke at demonstrere egnethed til de kontraktmæssige krav fra U.S. Department of Defense eller til militærbrug. Testresultaterne er ikke en garanti for fremtidig ydeevne under disse testforhold. I tilfælde af skader under MIL-STD-testbetingelserne eller i forbindelse med alle andre hændelige skader kræves en ekstra HP Care Pack med dækning mod hændelige skader.
- ⁸ HP Sure Run fås til HP Elite-produkter, der er udstyret med 8. generations Intel®- eller AMD-processorer.
- ⁹ HP Sure Click fås til udvalgte HP-platteforme og understøtter Microsoft® Internet Explorer, Google Chrome og Chromium™. Understøttede vedhæftede filer omfatter skrivebeskyttede Microsoft Office- (Word, Excel, PowerPoint) og PDF-filer. Få flere oplysninger om alle kompatible platteforme, efterhånden som de bliver tilgængelige, på <http://h20195.www2.hp.com/v2/GetDocument.aspx?docname=4AA7-092ZENW>.
- ¹⁰ HP Sure Recover fås til HP Elite-pc'er med 8. generations Intel®- eller AMD-processorer og kræver en åben, kabelbaseret netværksforbindelse. Ikke tilgængelig på platteforme med flere indvendige lagerdrev, Intel® Optane™. Du skal sikkerhedskopiere vigtige filer, data, fotos, videoer osv., inden du bruger HP Sure Recover, for at undgå tab af data.
- ¹¹ HP Client Security Manager generation 4 kræver Windows og 8. generations Intel®- eller AMD-processorer.

Ansvarsfraskrivelser vedr. tekniske specifikationer

- ¹ Nogle funktioner kan ikke bruges i alle udgaver og versioner af Windows. Systemerne kræver muligvis opgradering og/eller separat anskaffelse af hardware, drivere, software eller BIOS-opdateringer, hvis alle Windows-funktionerne skal kunne anvendes. Windows 10 bliver automatisk opdateret, og dette er altid aktiveret. Der skal muligvis betales gebyrer til internetudbyderen, og med tiden kan der komme ekstra krav i forbindelse med opdateringer. Se <http://www.windows.com/>.
- ² Nogle enheder til akademisk brug opdateres automatisk til Windows 10 Pro Education med Windows 10-jubilæumsopdatering. Udvalgt af funktioner varierer; Du kan få oplysninger om funktionerne i Windows 10 Pro Education på <https://aka.ms/ProEducation>.
- ³ Multi-core er udviklet til at forbedre visse softwareprodukters ydeevne. Denne teknologi vil ikke nødvendigvis være en fordel for alle kunder eller softwareprogrammer. Ydeevne og klokfrekvens afhænger af belastningen fra programmer samt konfigurationen af hardware og software. AMD's nummerering er ikke et udtryk for klokfrekvensen.
- ⁴ Understøttelse af indbygget Miracast: er en trådløs teknologi, som din computer kan bruge til at projicere din skærm til tv'er, projektorer og streaming.
- ⁵ HP Driver Packs: er ikke forudinstalleret, men kan downloades på <http://www.hp.com/go/clientmanagement>
- ⁶ HP BIOSphere: Funktionerne i HP BIOSphere Gen4 kan variere afhængigt af computerplattormen, og konfiguration kræver 8. generations Intel®-processorer.
- ⁷ I forbindelse med harddiske og solid state-drev er GB = 1 milliard byte. TB = 1 billion byte. Den faktiske kapacitet efter formatering er mindre. Op til 16 GB (Windows 7) og 36 GB (Windows 8.1/10) af systemdisken er reserveret til systemgennemførelsessoftwaren.
- ⁸ BEMÆRK: Produktet understøtter ikke Windows 8 og Windows 7. I overensstemmelse med Microsofts supportpolitik understøtter HP ikke Windows 8- eller Windows 7-operativsystemer på produkter, der er konfigureret med 7. generations Intel®- og AMD-processorer eller nyere. Desuden er det ikke muligt at hente drivere til Windows 8 og 7 på <http://www.support.hp.com>
- ⁹ EPEAT®-registreret, hvor det er relevant. EPEAT-registrering varierer fra land til land. På www.epeat.net kan du se registreringsstatus for hvert land. Du kan se oplysninger om solenergi tilbehør i HP's butik med tilbehør fra tredjeparter på www.hp.com/go/options.
- ¹⁰ Eksterne strømforsyninger, strømledninger, kabler og eksterne enheder har ikke lavt halogenindhold. Reserve dele, der er anskaffet efter køb, har muligvis ikke lavt halogenindhold.
- ¹¹ Skal anskaffes særskilt eller som tilbehør.
- ¹² To 2,5" HDD: SFF kan konfigureres med enten (1) 3,5" eller (2) 2,5" interne lagerdrev (2,5" drev kræver adapter).
- ¹³ (2) USB 3.1 Gen 1 (5 Gbit/s): giver mulighed for vækning fra S4/S5 med tastatur/mus, hvis de er tilsluttet og aktiveret i BIOS.
- ¹⁴ Antimikrobiel USB-mus: Fås ikke i alle områder; Hærdet HP USB-mus: Fås ikke i alle områder.
- ¹⁵ HP Secure Erase: til de metoder, der er skitseret i National Institute of Standards and Technology Special Publication 800-88. Understøttes på Elite-platteforme med BIOS-version F.03 eller senere.
- ¹⁶ Absolute Persistence-modul: Absolute-agenten leveres slukket og aktiveres, når kunden aktiverer et betalt abonnement. Abonnementer kan købes, så de gælder i perioder på flere år. Tjenesten er begrænset. Kontakt Absolute, hvis du vil have oplysninger om mulighederne uden for USA. Absolut Recovery-garantien er en begrænset garanti. Der gælder visse betingelser. Du kan få flere oplysninger på: <http://www.absolute.com/company/legal/agreements/computrace-agreement>. Data Delete er en valgfri tjeneste, som leveres af Absolute Software. Hvis den anvendes, gøres Recovery-garantien ugyldig. Kunderne skal først underskrive en aftale om forudgodkendelse og enten få en pinkode eller købe én eller flere RSA SecurID-tokens fra Absolute Software for at kunne bruge Data Delete-tjenesten.
- ¹⁷ HP ePrint Driver + JetAdvantage: kræver internetforbindelse samt en HP-printer med internetadgang og oprettelse af en HP ePrint-konto (du kan se en liste over kvalificerede printere, understøttede dokument- og billedformater og få oplysninger om HP ePrint på www.hp.com/go/eprintcenter). Udskrivningstider og forbindelseshastigheder kan variere.
- ¹⁸ HP Support Assistant: kræver Windows og internetadgang.
- ¹⁹ Microsoft Defender: Opdateringer kræver Microsoft Defender-tilvalg og internetforbindelse.
- ²⁰ HP PhoneWise: HP PhoneWise Client er kun tilgængelig på udvalgte platteforme. Få oplysninger om understøttede platteforme og HP PhoneWise-systemkrav på www.hp.com/go/HPPhoneWise
- ²¹ HP Sure Recover: fås til HP Elite-pc'er med 8. generations Intel®- eller AMD-processorer og kræver en åben, kabelbaseret netværksforbindelse. Du skal sikkerhedskopiere vigtige filer såsom data, fotos, videoer osv., inden du bruger HP Sure Recover, for at undgå tab af data.
- ²² HP Management Integration Kit til Microsoft System Center Configuration Management Gen 2: HP Manageability Integration Kit kan hentes fra <http://www8.hp.com/us/en/ads/clientmanagement/overview.html>
- ²³ Ivanti Management Suite: kræver abonnement.
- ²⁴ HP Client Security Suite Gen 4: kræver Windows og 8. generations Intel® eller AMD-processorer.
- ²⁵ HP Password Manager: kræver Internet Explorer, Chrome eller Firefox. Visse websteder og programmer understøttes ikke. Brugere skal muligvis aktivere eller tillade tilføjelsesprogrammet/udvidelsen i internetbrowseren.
- ²⁶ HP Sure Start Gen 4: fås kun til HP EliteBook-produkter med 8. generations Intel®-processorer.
- ²⁷ Trusted Platform Module TPM 2.0-integreret sikkerhedschip, der leveres med Windows 10 (Common Criteria EAL4+ certificeret) (FIPS 140-2 niveau 2-certificeret): TPM-firmwaren er version 2.0. TPM-hardwaren er v1.2, som er en del af den TPM 2.0-specificerede version v0.89, der er implementeret af Intel Platform Trust Technology (PTT).
- ²⁸ RAID-konfigurationer: er valgfri og kræver en ekstra harddisk.
- ²⁹ HP Sure Run: fås til HP Elite-produkter, der er udstyret med 8. generations Intel®- eller AMD-processorer.
- ³⁰ konfigurerbar videoudgang: valg af DisplayPort™ 1.2, 1 HDMI™ 2.0, 1 VGA eller USB Type-C™ Gen 1 (DisplayPort™).

Tilmeld dig for at modtage opdateringer

www.hp.com/go/getupdated

© Copyright 2018 HP Development Company, L.P. Oplysningerne heri kan ændres uden varsel. De eneste garantier for HP's produkter og tjenesteydelser findes i de udtrykkelige garantierklæringer, der følger med produkterne og tjenesteydelserne. Intet heri udgør eller må tolkes som en yderligere garanti. HP er ikke ansvarlig for tekniske eller redaktionelle fejl eller udeladelser i dette dokument.

Bluetooth er et varemærke tilhørende dets indehaver og benyttes af HP Inc. i henhold til en licensaftale. Microsoft, Windows og Windows-logoet er varemærker eller registrerede varemærker tilhørende Microsoft Corporation i USA og andre lande. Intel, Intel-logoet, Intel Core, Ultrabook og Core Inside er varemærker eller registrerede varemærker tilhørende Intel Corporation eller dets datterselskaber i USA og andre lande. USB Type-C™ og USB-C™ er varemærker tilhørende USB Implementers Forum. DisplayPort™ og DisplayPort™-logoet er varemærker, der ejes af Video Electronics Standards Association (VESA®) i USA og andre lande. Alle rettigheder forbeholdt. Alle andre varemærker tilhører deres respektive ejere.

