

# HP EliteDesk 705 G4 Small Form Factor-PC



## Bahnbrechende Leistung in platzsparendem Design

Der für den Einsatz in Großunternehmen konzipierte HP EliteDesk 705 SFF ist einer unserer sichersten PCs, der in einem neuen platzsparenden und eleganten Design ein erstklassiges Preis-Leistungs-Verhältnis mit der Leistungsfähigkeit vereint, die hochproduktive Mitarbeiter von heute benötigen.



## HP empfiehlt Windows 10 Pro.

- Windows 10 Pro<sup>1</sup>
- HP Sure Start Gen4<sup>2</sup>

### Überragende Leistung und ein verbessertes visuelles Erlebnis

- Profitieren Sie von der Leistungsfähigkeit der neuesten 65 W AMD Ryzen™ 3 PRO- und Ryzen™ 5 PRO-Prozessoren<sup>3</sup> oder steigern Sie die Leistung mit dem optionalen 95 W AMD Ryzen™ 7 PRO-Prozessor<sup>[3, 4]</sup> mit bis zu 8 Cores und 16 Threads<sup>4</sup>.

### Erweiterungsmöglichkeiten, dank denen sich Ihre Investition wirklich auszahlt

- Konfigurieren Sie das neue platzsparende Design des erweiterbaren HP EliteDesk 705 SFF mit zwei Einschüben und zwei Steckplätzen sowie zwei zusätzlichen M.2-Steckplätzen und zahlreichen konfigurierbaren Anschlüssen.

### Hohe Sicherheit, einfache Verwaltung.

- Profitieren Sie von leistungsstarkem Schutz und vereinfachtem Management. HP Sure Start Gen4<sup>2</sup> schützt vor BIOS-Angriffen und das HP Manageability Integration Kit<sup>5</sup> ermöglicht die einfache Geräteverwaltung über den Microsoft System Center Configuration Manager.

### Zuverlässigkeit auf lange Sicht

- Dieser sofort einsatzbereite PC wurde für eine lange Lebensdauer konzipiert und bietet Plattformstabilität über 18 Monate. Er durchlief im Rahmen des HP Total Test Process<sup>6</sup> 120.000 Teststunden und wurde so konzipiert, dass er Tests nach dem Militärstandard MIL-STD 810G erfüllt<sup>7</sup>. Optional bietet er einen austauschbaren Staubfilter<sup>4</sup>.

### Funktionsumfang

- Bewältigen Sie Ihren Tag mit Windows 10 Pro und den integrierten Funktionen für Sicherheit, Zusammenarbeit und Konnektivität.<sup>1</sup>
- Schützen Sie die Firmware, die Ihre Antivirussoftware nicht erreichen kann! Der hardwaregestützte Schutz mit automatischer Fehlerbehebung durch HP Sure Start Gen4 führt automatisch eine Wiederherstellung des BIOS nach Angriffen durch Malware, Rootkits oder nach einer Beschädigung durch.<sup>2</sup>
- Ihre kritischen Anwendungen und Prozesse bleiben dank automatischer Fehlerbehebung aktiv, auch wenn Malware versucht, diese herunterzufahren.<sup>8</sup>
- Tragen Sie mit dem hardwaregestützten Schutz von HP Sure Click zum Schutz Ihres PCs vor Websites, Anhängen, Malware, Ransomware und Viren bei.<sup>9</sup>
- Schnelle und sichere Wiederherstellung Ihrer PCs auf das letzte Image über eine Netzwerkverbindung mit optionalem HP Sure Recover.<sup>10</sup>
- ITDMs dienen der raschen Erstellung, Verbesserung und Sicherung von benutzerdefinierten Windows-Images mit HP Image Assistant Gen3.
- Das HP Manageability Integration Kit beschleunigt die Erstellung von Images und Verwaltung von Hardware, BIOS und Sicherheit durch den Microsoft System Center Configuration Manager.
- Bewahren Sie Daten sicher auf und schützen Sie sie vor Diebstahl, Angriffen und nicht autorisierten Benutzern mit der HP Client Security Suite Gen4.

## HP EliteDesk 705 G4 Small Form Factor-PC

### Tabelle mit Spezifikationen



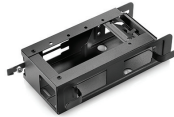
<b>Formfaktor</b>	Kleiner Formfaktor
<b>Verfügbares Betriebssystem</b>	Windows 10 Pro 64 – HP empfiehlt Windows 10 Pro. <sup>1</sup> Windows 10 Pro 64 (nur National Academic) Windows 10 Home 64 <sup>1</sup> Windows 10 Home Single Language 64 <sup>1</sup> FreeDOS 2.0
<b>Verfügbare Prozessoren<sup>3</sup></b>	AMD PRO A10-9700-APU mit Radeon™ R7-Grafikkarte (3,5 GHz Basisfrequenz, bis zu 3,8 GHz Burst-Frequenz, 2 MB Cache, 4 Cores); AMD PRO A6-9500-APU mit Radeon™ R5-Grafikkarte (3,5 GHz Basisfrequenz, bis zu 3,8 GHz Burst-Frequenz, 1 MB Cache, 2 Cores); AMD PRO A8-9600-APU mit Radeon™ R7-Grafikkarte (3,1 GHz Basisfrequenz, bis zu 3,4 GHz Burst-Frequenz, 2 MB Cache, 4 Cores); AMD Ryzen™ 5 2400G Quad-Core mit Radeon™ RX Vega 11-Grafikkarte (3,6 GHz Basisfrequenz, bis zu 3,9 GHz Burst-Frequenz, 6 MB Cache); AMD Ryzen™ 3 2200G Quad-Core mit Radeon™ Vega 8-Grafikkarte (3,5 GHz Basisfrequenz, bis zu 3,7 GHz Burst-Frequenz, 6 MB Cache)
<b>Chipsatz</b>	AMD B350 FCH
<b>Maximale Speicherkapazität</b>	Bis zu 64 GB DDR4-2666 SDRAM Hinweis zum Standardspeicher: Übertragungsraten von bis zu 2666 MT/s.
<b>Speichersteckplätze</b>	4 DIMM
<b>Interner Speicher</b>	500 GB Bis zu 2 TB SATA-Festplattenlaufwerk 7200 U/min <sup>7</sup> Bis zu 500 GB SATA SED <sup>7</sup> 128 GB Bis zu 512 GB SATA SSD <sup>7</sup> 256 GB Bis zu 512 GB SATA SED Opal 2 SSD <sup>7</sup> 256 GB Bis zu 512 GB PCIe® NVMe™ SSD <sup>7</sup> 128 GB Bis zu 1 TB PCIe® NVMe™ TLC M.2 SSD <sup>7</sup> 256 GB Bis zu 512 GB PCIe® NVMe™ SED Opal 2 TLC M.2 SSD <sup>7</sup>
<b>Zusätzlicher Speicher</b>	5-in-1-SD-Kartenleser
<b>Optische Speicher</b>	HP 9,5 mm Slim DVD-Brenner; HP 9,5 mm Slim DVD-ROM-Laufwerk
<b>Verfügbare Grafikkarten</b>	Integriert: AMD Radeon™ R5-Grafikkarte; AMD Radeon™ R7-Grafikkarte; AMD Radeon™ Vega 8-Grafikkarte; AMD Radeon™ RX Vega 11-Grafikkarte Dediziert: AMD Radeon™ R7 430 Grafikkarte (2 GB GDDR5 dediziert) <sup>11</sup>
<b>Audio</b>	Conexant CX20632 Codec, Universal-Audioanschluss an der Vorderseite, Audioeingang und -ausgang an der Rückseite (3,5 mm), Multi-Streaming-fähig
<b>Kommunikation</b>	LAN: Realtek RTL8111EPH GbE WLAN: Intel® Dual Band Wireless-AC 9260 802.11ac (2x2) und Bluetooth® 5 M.2, nicht vPro™; Realtek 802.11a/b/g/n/ac (2x2) und Bluetooth® 4.2 kombiniert
<b>Erweiterungssteckplätze</b>	1 M.2 2230; 1 M.2 2230/2280; 1 PCIe 3 x16; 1 PCIe 3-Anschluss x1 (1 M.2-Steckplatz für WLAN und 1 M.2 2230/2280-Steckplatz für Speicher.)
<b>Ports und Anschlüsse</b>	Vorderseite: 1 Headset-Anschluss; 1 USB 2.0; 1 USB 2.0 (mit Schnelladefunktion); 1 USB Type-C™ (mit Ladefunktion); 2 USB 3.1 Gen 1 Hinten: 1 Audioeingang; 1 Audioeingang/-ausgang; 1 Netzanschluss; 1 RJ-45; 2 DisplayPort™ 1.2; 2 USB 3.1 Gen 1; 4 USB 2.0; 1 konfigurierbarer Videoanschluss <sup>13,30</sup> Optional: 1 serieller Anschluss; Kombination aus 1 seriellen Anschluss und PS/2-Anschluss
<b>Interne Laufwerkeinschübe</b>	Ein Festplattenlaufwerk (3,5 Zoll); Zwei Festplattenlaufwerke (2,5 Zoll) <sup>12</sup>
<b>Eingabegerät</b>	HP PS/2-Business-Tastatur, flach; HP USB-Konferenzastatur; Kabelgebundene USB-Business-Tastatur, flach; HP USB-Business-Smartcard (CCID)-Tastatur, flach HP PS/2-Maus; HP USB-Lasermaus, 1000 dpi; Optische HP USB-Maus <sup>14</sup>
<b>Verfügbare Software</b>	Absolute Persistence Module; HP ePrint-Treiber + JetAdvantage; HP Hotkey Support; HP Jumpstart; HP Noise Cancellation Software; HP PhoneWise; HP Recovery Manager; HP Secure Erase; HP Support Assistant; HP Velocity; Microsoft Defender; Native Miracast-Unterstützung; HP Wireless Wakeup; Office kaufen (separat erhältlich); HP LAN-Wireless Protection; HP Sure Recover <sup>4,15,16,17,18,19,20,21</sup>
<b>Sicherheitsmanagement</b>	DriveLock; Gehäuseabdeckungssensor; HP BIOSphere; HP Credential Manager; HP Device Access Manager; HP Password Manager; HP Power On Authentication; HP Security Manager; HP SpareKey; HP Power-on Password (über BIOS); RAID-Konfigurationen; Deaktivierung des SATA-Anschlusses (über BIOS); Aktivierung/Deaktivierung der seriellen Anschlüsse (über BIOS); Passworteinrichtung (über BIOS); Unterstützung für Gehäuse- und Kabelverriegelungen; USB aktivieren/deaktivieren (über BIOS); Master Boot Record Security; HP Client Security Suite Gen 4; HP Sure Start Gen 4; Pre-Boot-Authentifizierung; HP Sure Run; Trusted Platform Module TPM 2.0 Chip mit integrierten Sicherheitsfunktionen im Lieferumfang von Windows 10 enthalten (Common Criteria EAL4+-zertifiziert) (FIPS 140-2 Level 2-zertifiziert) <sup>6,24,25,26,27,28,29</sup>
<b>Management-Funktionen</b>	HP BIOS Config Utility (Download); HP Client Catalog (Download); HP Driver Packs (Download); HP System Software Manager (Download); Aktualisierung von BIOS über Cloud oder Netzwerk (BIOS-Funktion); Ivanti Management Suite; HP Management Integration Kit für Microsoft System Center Configuration Management Gen 2 <sup>5,22,23</sup>
<b>Stromversorgung</b>	Internes Netzteil mit 180 W, Wirkungsgrad bis zu 92 %, Active PFC
<b>Abmessungen</b>	9,5 x 27 x 29,6 cm
<b>Gewicht</b>	4,53 kg (Das exakte Gewicht variiert je nach Konfiguration.)
<b>Umwelt</b>	Halogenarm <sup>10</sup>
<b>Konformität mit Energieeffizienz</b>	ENERGY STAR®-zertifiziert; EPEAT® Gold-registriert; CECP; SEPA; CCC <sup>9</sup>
<b>Garantie</b>	3 Jahre eingeschränkte Garantie auf Ersatzteile, Arbeitszeit und Vor-Ort-Reparatur (3-3-3). Geschäftsbedingungen variieren je nach Land. Es gelten bestimmte Einschränkungen.

## HP EliteDesk 705 G4 Small Form Factor-PC

### HP Zubehör und Services (nicht enthalten)

---

#### HP DM VESA Netzteilhalterungs-Kit



Vereinfachen Sie die Kabelverwaltung bei der Montage des HP Desktop Mini mit dem HP DM VESA Netzteilhalterungs-Kit, das an der HP Desktop Mini-Security/Dual-VESA-Hülle befestigt wird v2 (2JA32AA), um Kabelgewirr durch Netzteil und -kabel des PCs zu minimieren.

**Produktnummer: 1RL87AA**

---

#### HP B300 PC Montagehalterung



Schaffen Sie mit der HP PC B300 Montagehalterung eine bessere maßgeschneiderte Lösung, indem Sie die HP Workstation, den HP Desktop Mini, die HP Chromebox oder einen ausgewählten HP Thin Client direkt hinter ausgewählten HP EliteDisplays 2017 und 2018 und HP Z Displays anbringen.

**Produktnummer: 2DW53AA**

---

#### HP Desktop Mini-Security/Dual-VESA- Hülle v2



Setzen Sie Ihren HP Desktop Mini PC in die HP Desktop Mini Security/Dual-VESA-Hülle v2, um den PC—mit oder ohne Erweiterungsmodul—sicher hinter Ihrem Display oder an der Wand zu montieren, und sichern Sie die Lösung mit der integrierten Sicherungshalterung und der optionalen HP Ultra Slim-Diebstahtsicherung.

**Produktnummer: 2JA32AA**

---

#### HP Hardware-Support am nächsten Arbeitstag vor Ort für Desktop-PCs, 5 Jahre

5 Jahre Vor-Ort-Support durch einen qualifizierten HP Techniker am nächsten Arbeitstag für Ihr IT-System, wenn das Problem nicht remote behoben werden kann.

**Produktnummer: U7899E**



## HP EliteDesk 705 G4 Small Form Factor-PC

### Fußnoten für Text

- <sup>1</sup> Nicht alle Funktionen stehen in allen Ausgaben oder Versionen von Windows zur Verfügung. Das System erfordert möglicherweise aktualisierte und/oder separat erworbene Hardware, Treiber, Software oder ein BIOS-Update, damit die Funktionen von Windows voll genutzt werden können. Windows 10 wird automatisch aktualisiert, die automatische Aktualisierung ist stets aktiviert. Es fallen ggf. ISP-Gebühren an und eventuell müssen im Laufe der Zeit zusätzliche Anforderungen für Updates erfüllt werden. Siehe <http://www.windows.com>.
- <sup>2</sup> HP Sure Start Gen4 ist auf HP Elite- und HP Pro 600-Produkten mit Intel®- oder AMD-Prozessoren der 8. Generation verfügbar.
- <sup>3</sup> Die Multi-Core-Technologie dient zur Verbesserung der Leistung bestimmter Softwareprodukte. Die Verwendung dieser Technologie bringt nicht zwangsläufig Vorteile für jeden Kunden und jede Software-Anwendung. Leistung und Taktfrequenz variieren je nach Anwendungs-Workload und Ihrer Hardware- und Softwarekonfiguration. Die AMD-Nummerierung ist kein Maß für die Taktung.
- <sup>4</sup> Separat oder als Option erhältlich.
- <sup>5</sup> Das HP Manageability Integration Kit steht unter <http://www8.hp.com/us/en/ads/clientmanagement/overview.html> zum Download bereit.
- <sup>6</sup> Die HP Total Test Process-Testergebnisse stellen keine Garantie der künftigen Leistung unter diesen Prüfbedingungen dar. Versehentliche Schäden werden nur von einem optionalen HP Care Pack zum Schutz gegen versehentliche Schäden abgedeckt.
- <sup>7</sup> MIL-STD-Tests sind ausstehend und dienen nicht dazu, die Eignung für Anforderungen des US-Verteidigungsministeriums oder für militärische Zwecke nachzuweisen. Die Prüfergebnisse stellen keine Garantie der künftigen Leistung unter diesen Prüfbedingungen dar. Zur Abdeckung von Schäden, die unter den Bedingungen des MIL-STD-Tests entstanden sind, und für jegliche versehentlichen Schäden ist das optionale HP Accidental Damage Protection Care Pack erforderlich.
- <sup>8</sup> HP Sure Run ist auf HP Elite-Produkten mit Intel®- oder AMD-Prozessoren der 8. Generation verfügbar.
- <sup>9</sup> HP Sure Click ist auf ausgewählten HP Plattformen verfügbar und unterstützt Microsoft® Internet Explorer, Google Chrome und Chromium™. Zu den unterstützten Anhängen zählen u. a. Microsoft Office (Word, Excel, PowerPoint) und schreibgeschützte PDF-Dateien. Unter <http://h20195.www2.hp.com/v2/GetDocument.aspx?docname=4AA7-092ZENW> finden Sie alle kompatiblen Plattformen, sobald diese verfügbar sind.
- <sup>10</sup> HP Sure Recover ist auf HP Elite-PCs mit Intel®- oder AMD-Prozessoren der 8. Generation verfügbar und erfordert eine offene, kabelgebundene Netzwerkverbindung. Nicht verfügbar für Plattformen mit mehreren internen Speicher-Laufwerken oder Intel® Optane™. Erstellen Sie vor der Verwendung von HP Sure Recover eine Sicherung wichtiger Dateien, Daten, Fotos, Videos usw., um Datenverluste zu vermeiden.
- <sup>11</sup> HP Client Security Manager Gen4 erfordert Windows und Intel® oder AMD-Prozessoren der 8. Generation.

### Technische spezifikationen haftungsausschlüsse

- <sup>1</sup> Nicht alle Funktionen stehen in allen Editionen oder Versionen von Windows zur Verfügung. Das System erfordert möglicherweise aktualisierte und/oder separat erworbene Hardware, Treiber, Software oder ein BIOS-Update, damit die Funktionen von Windows vollständig genutzt werden können. Windows 10 wird automatisch aktualisiert, die automatische Aktualisierung ist stets aktiviert. Es fallen möglicherweise Gebühren bei Ihrem Internetanbieter an an und eventuell müssen im Laufe der Zeit zusätzliche Anforderungen für Updates erfüllt werden. Siehe <http://www.windows.com/>.
- <sup>2</sup> Einige Geräte für die Verwendung im akademischen Bereich werden mit dem Windows 10 Jubiläums-Update automatisch auf Windows 10 Pro Education aktualisiert. Funktionen können variieren; Informationen zu den Funktionen von Windows 10 Pro Education finden Sie unter <https://aka.ms/ProEducation>
- <sup>3</sup> Die Multi-Core-Technologie dient zur Verbesserung der Leistung bestimmter Softwareprodukte. Die Verwendung dieser Technologie bringt nicht zwangsläufig Vorteile für jeden Kunden und jede Software-Anwendung. Leistung und Taktfrequenz variieren je nach Anwendungs-Workload und Ihrer Hardware- und Softwarekonfiguration. Die AMD-Nummerierung ist kein Maß für die Taktung.
- <sup>4</sup> Native Miracast-Unterstützung: Ist eine Wireless-Technologie, die der PC zum Projizieren Ihres Bildschirms auf Fernseher und Projektoren sowie zum Streamen verwenden kann.
- <sup>5</sup> HP Driver Packs: Nicht vorinstalliert, jedoch als Download verfügbar unter <http://www.hp.com/go/clientmanagement>
- <sup>6</sup> HP BIOSphere: Die HP BIOSphere Gen 4-Funktionen unterscheiden sich je nach PC-Plattform und Konfiguration und erfordern Intel®-Prozessoren der 8. Generation.
- <sup>7</sup> Bei Festplattenlaufwerken und Solid-State-Laufwerken gilt: 1 GB = 1 Milliarde Byte. 1 TB = 1 Billion Byte. Die tatsächliche Kapazität nach Formatierung ist geringer. Bis zu 16 GB (für Windows 7) bzw. 36 GB (für Windows 8.1/10) der Festplatte sind für die Software zur Systemwiederherstellung reserviert.
- <sup>8</sup> HINWEIS: Windows 8 bzw. Windows 7 wird von Ihrem Produkt nicht unterstützt. Gemäß den Support-Richtlinien von Microsoft unterstützt HP keine Windows 8- bzw. Windows 7-Betriebssysteme auf Produkten, die mit Intel®- und AMD-Prozessoren der 7. Generation und höher konfiguriert sind, und bietet auf <http://www.support.hp.com> keine Treiber für Windows 8 oder Windows 7 an
- <sup>9</sup> EPEAT®-registriert, wenn zutreffend. EPEAT-Registrierung variiert je nach Land. Den Registrierungsstatus nach Ländern finden Sie unter [www.epeat.net](http://www.epeat.net). Den HP Store mit Angeboten von Drittanbietern für Solarenergie-Zubehör finden Sie unter [www.hp.com/go/options](http://www.hp.com/go/options).
- <sup>10</sup> Externe Netzteile, Netzkabel, Kabel und Peripheriegeräte sind nicht halogenarm. Nach dem Kauf erworbene Serviceteile sind möglicherweise nicht halogenarm.
- <sup>11</sup> Separat oder als Option erhältlich.
- <sup>12</sup> Zwei 2,5 Zoll Festplattenlaufwerke: SFF kann entweder mit (1) 3,5 Zoll- oder (2) 2,5 Zoll Speicherlaufwerk konfiguriert werden (2,5 Zoll Laufwerk erfordert Adapter).
- <sup>13</sup> (2) USB 3.1 Gen 1 (5 Gbit/s): Ermöglicht das Aufwecken von S4/S5 mit Tastatur/Maus, wenn verbunden und im BIOS aktiviert.
- <sup>14</sup> Antimikrobielle USB-Maus: Nicht in allen Regionen verfügbar; HP USB-Maus, robust: Nicht in allen Regionen verfügbar.
- <sup>15</sup> HP Secure Erase: Vorgesehen für Methoden, die in der National Institute of Standards and Technology Special Publication 800-88 beschrieben werden. Unterstützt auf Elite-Plattformen mit BIOS-Version F.03 und höher.
- <sup>16</sup> Absolute Persistence Module: Absolute Agent ist bei Lieferung deaktiviert und wird aktiviert, sobald der Kunde ein erworbenes Abonnement aktiviert. Abonnements können mit einer Laufzeit von bis zu mehreren Jahren erworben werden. Service ist eingeschränkt, Informationen zur Verfügbarkeit außerhalb der USA erhalten Sie von Absolute. Bei der Absolute Recovery Garantie handelt es sich um eine eingeschränkte Garantie. Es gelten bestimmte Bedingungen. Die vollständigen Informationen finden Sie unter: <http://www.absolute.com/company/legal/agreements/computrace-agreement>. Data Delete ist ein optionaler Service, der von Absolute Software zur Verfügung gestellt wird. Bei Verwendung ist die Recovery Garantie nichtig. Um den Data Delete-Service zu nutzen, müssen Kunden zuerst eine Vereinbarung zur Vorabautorisierung unterzeichnen und benötigen entweder eine PIN oder müssen mindestens ein RSA SecurID-Token von Absolute Software erwerben.
- <sup>17</sup> HP ePrint-Treiber + JetAdvantage: Erfordert eine Internetverbindung zu einem webfähigen HP Drucker und eine HP ePrint-Kontoregistrierung (eine Liste der zugelassenen Drucker, der unterstützten Dokument- und Bildtypen sowie weitere Informationen zu HP ePrint finden Sie unter [www.hp.com/go/eprintcenter](http://www.hp.com/go/eprintcenter)). Druck- und Verbindungsgeschwindigkeiten können variieren.
- <sup>18</sup> HP Support Assistant: Erfordert Windows sowie Internetzugang.
- <sup>19</sup> Microsoft Defender: Microsoft Defender-Abonnement und Internetverbindung für Updates erforderlich.
- <sup>20</sup> HP PhoneWise: Der HP PhoneWise Client ist nur auf ausgewählten Plattformen verfügbar. Informationen zu den unterstützten Plattformen und HP PhoneWise-Systemanforderungen finden Sie auf der Website [www.hp.com/go/HPPhoneWise](http://www.hp.com/go/HPPhoneWise)
- <sup>21</sup> HP Sure Recover: Ist auf HP Elite-PCs mit Intel®-Prozessoren der 8. Generation oder AMD-Prozessoren verfügbar und erfordert eine offene, kabelgebundene Netzwerkverbindung. Erstellen Sie vor der Verwendung von HP Sure Recover eine Sicherung wichtiger Dateien, Daten, Fotos, Videos usw., um Datenverluste zu vermeiden.
- <sup>22</sup> HP Management Integration Kit für Microsoft System Center Configuration Management Gen 2: Das HP Manageability Integration Kit kann heruntergeladen werden unter <http://www8.hp.com/us/en/ads/clientmanagement/overview.html>
- <sup>23</sup> Ivanti Management Suite: Abonnement erforderlich.
- <sup>24</sup> HP Client Security Suite Gen 4: Windows und Intel®- oder AMD-Prozessoren der 8. Generation erforderlich.
- <sup>25</sup> HP Password Manager: Internet Explorer, Chrome oder Firefox erforderlich. Möglicherweise werden einige Websites und Anwendungen nicht unterstützt. Benutzer müssen das Add-on/die Erweiterung möglicherweise im Internetbrowser aktivieren.
- <sup>26</sup> HP Sure Start Gen 4: Ist auf HP EliteBook-Produkten verfügbar, die mit Intel®-Prozessoren der 8. Generation ausgestattet sind.
- <sup>27</sup> Trusted Platform Module TPM 2.0 Chip mit integrierten Sicherheitsfunktionen im Lieferumfang von Windows 10 enthalten (Common Criteria EAL4+-zertifiziert) (FIPS 140-2 Level 2-zertifiziert): Firmware TPM entspricht Version 2.0. Bei Hardware TPM v1.2 handelt es sich um einen Teilsatz der TPM 2.0-Spezifikation mit Version v0.89, wie durch Intel Platform Trust Technology (PTT) implementiert.
- <sup>28</sup> RAID-Konfigurationen: Ist optional und erfordert eine zweite Festplatte.
- <sup>29</sup> HP Sure Run: Ist auf HP Elite-Produkten mit Intel®- oder AMD-Prozessoren der 8. Generation verfügbar.
- <sup>30</sup> Konfigurierbarer Videoanschluss: Auswahl von DisplayPort™ 1.2, 1 HDMI™ 2.0, 1 VGA oder USB Type-C™ Gen 1 (DisplayPort™).

### Anmeldung zum Aktualisierungen [www.hp.com/go/getupdated](http://www.hp.com/go/getupdated)

© Copyright 2018 HP Development Company, L.P. Die enthaltenen Informationen können sich jederzeit ohne vorherige Ankündigung ändern. Die Garantien für HP Produkte und Services werden ausschließlich in der entsprechenden, zum Produkt bzw. Service gehörigen Garantieerklärung beschrieben. Die hier enthaltenen Informationen stellen keine zusätzliche Garantie dar. HP haftet nicht für hierin enthaltene technische oder redaktionelle Fehler oder Auslassungen. Bluetooth ist eine Marke im Besitz des Rechteinhabers und wird von HP Inc. unter Lizenz verwendet. Microsoft, Windows und das Windows Logo sind in den USA und anderen Ländern eingetragene Marken oder Marken der Microsoft Corporation. Intel, das Intel Logo, Intel Core, Ultrabook und Core Inside sind Marken der Intel Corporation in den USA und anderen Ländern. USB Type-C™ und USB-C™ sind Marken von USB Implementers Forum. DisplayPort™ und das DisplayPort™-Logo sind Marken der Video Electronics Standards Association (VESA®) in den USA und anderen Ländern. Alle Rechte vorbehalten. Alle weiteren Marken sind Eigentum der jeweiligen Unternehmen.

