

Υπολογιστής Small Form Factor HP EliteDesk 705 G4



Ισχυρή απόδοση που εξοικονομεί χώρο

Εξοπλισμένος για εργασία υψηλών απαιτήσεων, ο HP EliteDesk 705 SFF είναι ένας από τους πιο ασφαλείς υπολογιστές, προσφέροντας εντυπωσιακή αξία με την απόδοση που απαιτείται από τους σημερινούς εργαζομένους που ζητούν υψηλή παραγωγικότητα σε μια νέα και κομψή σχεδίαση που εξοικονομεί χώρο.



Η HP συνιστά Windows 10 Pro.

- Windows 10 Pro¹
- HP Sure Start Gen4²

Εξαιρετική απόδοση και βελτιωμένη εμπειρία προβολής

- Απολαύστε την ισχυρή απόδοση των πιο πρόσφατων επεξεργαστών AMD Ryzen™ 3 PRO και Ryzen™ 5 PRO 65 Watt³ ή ενισχύστε την απόδοση με τον προαιρετικό επεξεργαστή AMD Ryzen™ 7 PRO 95 Watt[3, 4] με έως και 8 πυρήνες και 16 νήματα⁴.

Επέκταση της αξίας της επένδυσής σας

- Διαμορφώστε τη νέα σχεδίαση εξοικονόμησης χώρου του επεκτάσιμου HP EliteDesk 705 SFF με δύο θέσεις και δύο υποδοχές, καθώς και δύο επιπλέον υποδοχές M.2 και πολλές θύρες με δυνατότητα διαμόρφωσης.

Ισχυρή ασφάλεια και ευέλικτη διαχείριση.

- Εξασφαλίστε ισχυρή προστασία και απλοποιημένη διαχείριση. Το HP Sure Start Gen4² προστατεύει έναντι επιθέσεων στο BIOS ενώ το HP Manageability Integration Kit⁵ σας επιτρέπει να διαχειρίζεστε εύκολα τις συσκευές μέσω του Microsoft System Center Configuration Manager.

Αξιοπιστία τώρα και στο μέλλον

- Αυτός ο "έτοιμος για όλα" υπολογιστής είναι σχεδιασμένος για μεγάλη διάρκεια ζωής και σταθερότητα πλατφόρμας έως 18 μήνες. Έχει υποβληθεί σε 120.000 ώρες δοκιμών στη διαδικασία ολοκληρωμένης δοκιμής HP⁶, έχει σχεδιαστεί ώστε να ανταποκρίνεται στις απαιτήσεις των δοκιμών MIL-STD 810G⁷ και έχει προαιρετικό αφαιρούμενο φίλτρο σκόνης⁸.

Χαρακτηριστικά

- Ανταποκριθείτε στις προκλήσεις της καθημερινότητας με τα Windows 10 Pro με ενσωματωμένες λειτουργίες ασφάλειας, συνεργασίας και συνδεσιμότητας.¹
- Προστατεύστε το υλικό που δεν καλύπτεται από τα προγράμματα προστασίας από ιούς! Η προστασία αυτόματης αποκατάστασης μέσω υλικού που προσφέρει το HP Sure Start Gen4 αποκαθιστά αυτόματα τη λειτουργία του BIOS από κακόβουλο λογισμικό, rootkit ή καταστροφή.²
- Εξασφαλίστε τη λειτουργία των κρίσιμων εφαρμογών και διαδικασιών που εκτελούνται, ακόμα και όταν εμφανίζεται κακόβουλο λογισμικό που προσπαθεί να τις διακόψει, με προστασία αυτόματης αποκατάστασης.⁸
- Προστατεύστε τον υπολογιστή σας από τοποθεσίες web, συνημμένα, κακόβουλο λογισμικό, ransomware και ιούς με ασφάλεια που επιβάλλεται από το υλικό με το HP Sure Click.⁹
- Επαναφέρετε γρήγορα και με ασφάλεια τους υπολογιστές στην πιο πρόσφατη εικόνα, χρησιμοποιώντας μια σύνδεση δικτύου με το προαιρετικό HP Sure Recover.¹⁰
- Οι ITDM μπορούν γρήγορα να συμβάλλουν στη δημιουργία, τη βελτίωση και τη διασφάλιση προσαρμοσμένων εικόνων των Windows με τον HP Image Assistant Gen3.
- Το HP Manageability Integration Kit επιταχύνει τη δημιουργία ειδώλων του συστήματος και τη διαχείριση του υλικού, του BIOS και των λειτουργιών ασφαλείας μέσω του Microsoft System Center Configuration Manager.
- Προστατεύστε τα δεδομένα σας από ανεπιθύμητη πρόσβαση, κλοπή, επιθέσεις και μη εξουσιοδοτημένους χρήστες με το HP Client Security Manager Gen4.

Υπολογιστής Small Form Factor HP EliteDesk 705 G4

Πίνακας προδιαγραφών

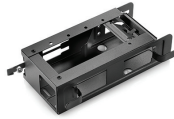


Μορφή	Μικρό μέγεθος
Διαθέσιμο λειτουργικό σύστημα	Windows 10 Pro 64 – H HP συνιστά Windows 10 Pro. ¹ Windows 10 Pro 64 (μόνο National Academic) Windows 10 Home 64 ¹ Windows 10 Home Single Language 64 ¹ FreeDOS 2.0
Διαθέσιμοι επεξεργαστές³	AMD PRO A10-9700 APU με κάρτα γραφικών Radeon™ R7 (βασική συχνότητα 3,5 GHz, μέγιστη συχνότητα έως 3,8 GHz, μνήμη cache 2 MB, 4 πυρήνες); AMD PRO A6-9500 APU με κάρτα γραφικών Radeon™ R5 (βασική συχνότητα 3,5 GHz, μέγιστη συχνότητα έως 3,8 GHz, μνήμη cache 1 MB, 2 πυρήνες); AMD PRO A8-9600 APU με κάρτα γραφικών Radeon™ R7 (βασική συχνότητα 3,1 GHz, μέγιστη συχνότητα έως 3,4 GHz, μνήμη cache 2 MB, 4 πυρήνες); Επεξεργαστής AMD Ryzen™ 5 2400G τεσσάρων πυρήνων με κάρτα γραφικών Radeon™ RX Vega 11 (βασική συχνότητα 3,6 GHz, μέγιστη συχνότητα έως 3,9 GHz, μνήμη cache 6 MB); Επεξεργαστής AMD Ryzen™ 3 2200G τεσσάρων πυρήνων με κάρτα γραφικών Radeon™ Vega 8 (βασική συχνότητα 3,5 GHz, μέγιστη συχνότητα έως 3,7 GHz, μνήμη cache 6 MB)
Chipset	AMD B350 FCH
Μέγιστη μνήμη	Έως 64 GB DDR4-2666 SDRAM Σημείωση σχετικά με τη βασική μνήμη: Ταχύτητες μεταφοράς έως 2666 MT/s.
Υποδοχές μνήμης	4 DIMM
Εσωτερική μονάδα αποθήκευσης	500 GB Έως 2 TB 7200 rpm SATA HDD ⁷ Έως 500 GB SED SATA ⁷ 128 GB Έως 512 GB SSD SATA ⁷ 256 GB Έως 512 GB SATA SED Opal 2 SSD ⁷ 256 GB Έως 512 GB PCIe® NVMe™ SSD ⁷ 128 GB Έως 1 TB Μονάδα στερεάς κατάστασης PCIe® NVMe™ TLC M.2 ⁷ 256 GB Έως 512 GB PCIe® NVMe™ SED Opal 2 TLC M.2 SSD ⁷
Πρόσθετο μέσο αποθήκευσης	Συσκευή ανάγνωσης καρτών 5 σε 1
Οπτική αποθήκευση	Λεπτή μονάδα DVD-Writer HP 9,5 mm; Λεπτή μονάδα DVD-ROM HP 9,5 mm
Διαθέσιμα γραφικά	Ενσωματωμένα: Κάρτα γραφικών AMD Radeon™ R5; Κάρτα γραφικών AMD Radeon™ R7; Κάρτα γραφικών AMD Radeon™ Vega 8; Κάρτα γραφικών AMD Radeon™ RX Vega 11 Εξωτερικά: Κάρτα γραφικών AMD Radeon™ R7 430 (αποκλειστική μνήμη GDDR5 2 GB) ¹¹
Ήχος	Κωδικοποιητής Conexant CX20632, μπροστινή θύρα υποδοχής ήχου γενικής χρήσης, πίσω θύρες εισόδου και εξόδου γραμμής ήχου (3,5 mm), με δυνατότητα multi-streaming
Επικοινωνίες	LAN: Κάρτα Realtek RTL8111EPH GbE WLAN: Σύνθετος προσαρμογέας Intel® Dual Band Wireless-AC 9260 802.11ac (2x2) και Bluetooth® 5 M.2, μη vPro™; Σύνθετος προσαρμογέας Realtek 802.11a/b/g/n/ac (2x2) και Bluetooth® 4.2
Υποδοχές επέκτασης	1 M.2 2230; 1 M.2 2230/2280; 1 PCIe 3 x16; 1 PCIe 3 x1 (1 υποδοχή M.2 για WLAN και 1 υποδοχή M.2 2230/2280 για αποθήκευση.)
Θύρες και υποδοχές	Μπροστά: 1 υποδοχή ακουστικών-μικροφώνου; 1 USB 2.0, 1 USB 2.0 (γρήγορης φόρτισης); 1 USB Type-C™ (φόρτισης); 2 USB 3.1 1ης γενιάς Πίσω: 1 είσοδος ήχου; 1 είσοδος/έξοδος ήχου; 1 υποδοχή τροφοδοσίας; 1 RJ-45; 2 DisplayPort™ 1.2; 2 USB 3.1 1ης γενιάς; 4 USB 2.0; 1 διαμορφώσιμη θύρα βίντεο ^{13,30} Προαιρετικά: 1 σειριακή; 1 συνδυασμός σειριακής θύρας και θύρας PS/2
Εσωτερικές θέσεις μονάδων	Μία μονάδα σκληρού δίσκου 3,5"; Δύο μονάδες σκληρού δίσκου 2,5" ¹²
Συσκευή εισόδου	Λεπτό πληκτρολόγιο PS/2 HP Business; Πληκτρολόγιο USB HP Conferencing; Ενσύρματο λεπτό πληκτρολόγιο USB Business; Πληκτρολόγιο HP USB Smart Card (CCID) Ποντίκι PS/2 HP; Ποντίκι laser USB 1.000 dpi HP; Οπτικό ποντίκι HP USB ¹⁴
Διαθέσιμο λογισμικό	Absolute Persistence Module; Πρόγραμμα οδήγησης HP ePrint + JetAdvantage; HP Hotkey Support; HP JumpStart; Λογισμικό HP Noise Cancellation; HP PhoneWise; HP Recovery Manager; HP Secure Erase; HP Support Assistant; HP Velocity; Microsoft Defender; Εγγενής υποστήριξη Miracast; HP Wireless Wakeup; Office με επιλογή αγοράς (πωλείται ξεχωριστά); HP LAN-Wireless Protection; HP Sure Recover ^{4,15,16,17,18,19,20,21}
Διαχείριση ασφάλειας	DriveLock; Αισθητήρας καλύμματος; HP BIOSphere; HP Credential Manager; HP Device Access Manager; HP Password Manager; Ενεργοποίηση ελέγχου ταυτότητας HP; HP Security Manager; HP Spare Key; Κωδικός πρόσβασης ενεργοποίησης (μέσω BIOS); Διαμορφώσεις RAID; Απενεργοποίηση θύρας SATA (μέσω BIOS); Ενεργοποίηση/απενεργοποίηση σειριακών θυρών (μέσω BIOS); Κωδικός πρόσβασης ρύθμισης (μέσω BIOS); Υποστήριξη λουκέτων περιβλήματος και συσκευών κλειδώματος με καλώδιο; Ενεργοποίηση/Απενεργοποίηση USB (μέσω BIOS); Ασφάλεια του τμήματος εκκίνησης (master boot record); HP Client Security Suite 4ης γενιάς; HP Sure Start 4ης γενιάς; Έλεγχος ταυτότητας πριν από την εκκίνηση; HP Sure Run; Το ενσωματωμένο τσιπ ασφάλειας Trusted Platform Module TPM 2.0 αποστέλλεται με τα Windows 10 (Πιστοποίηση Common Criteria EAL4+) (Πιστοποίηση FIPS 140-2 επιπέδου 2) ^{6,24,25,26,27,28,29}
Χαρακτηριστικά διαχείρισης	HP BIOS Config Utility (λήψη); HP Client Catalog (λήψη); HP Driver Pack (λήψη); HP System Software Manager (λήψη); Ενημέρωση του BIOS μέσω cloud ή δικτύου (λειτουργία BIOS); Iantiv Management Suite; HP Management Integration Kit για Microsoft System Center Configuration Management 2ης γενιάς. ^{5,22,23}
Ισχύς	Εσωτερικό τροφοδοτικό 180 Watt, απόδοση έως 92%, ενεργό PFC
Διαστάσεις	9,5 x 27 x 29,6 cm
Βάρος	4,53 kg (Το ακριβές βάρος εξαρτάται από τη διαμόρφωση.)
Περιβαλλοντικά στοιχεία	Χαμηλή περιεκτικότητα σε αλογόνα ¹⁰
Συμμόρφωση εξοικονόμησης ενέργειας	Πιστοποίηση ENERGY STAR®; Πιστοποίηση EPEAT® Gold; CECP; SEPA; CCC ⁹
Εγγύηση	H περιορισμένη εγγύηση 3 ετών (3-3-3) και οι παρεχόμενες υπηρεσίες προσφέρουν κάλυψη 3 ετών για ανταλλακτικά, εργασία και επιτόπια επίσκεψη. Οι όροι και οι προϋποθέσεις διαφέρουν ανάλογα με τη χώρα/περιοχή. Ισχύουν περιορισμοί και εξαιρέσεις.

Υπολογιστής Small Form Factor HP EliteDesk 705 G4

Βοηθητικός εξοπλισμός και υπηρεσίες (δεν περιλαμβάνονται)

Κιτ θήκης τροφοδοτικού HP DM VESA



Απλοποιήστε τη διαχείριση των καλωδίων κατά τη στερέωση του HP Desktop Mini με το κιτ θήκης τροφοδοτικού HP DM VESA, που συνδέεται στη θήκη ασφαλείας/Dual VESA v2 (2JA32AA) για HP Desktop Mini για να περιορίζεται η ακαταστασία των καλωδίων από το καλώδιο τροφοδοσίας και το μετασχηματιστή του υπολογιστή.

Αριθμός προϊόντος: 1RL87AA

Βραχίονας στερέωσης υπολογιστή HP B300



Διαμορφώστε μια συνολικά καλύτερη λύση με τον βραχίονα στερέωσης υπολογιστή HP B300, που παρέχει δυνατότητα σύνδεσης σταθμού εργασίας HP, HP Desktop Mini, HP Chromebox ή επιλεγμένων HP Thin Client απευθείας πίσω από επιλεγμένες οθόνες HP EliteDisplay και HP Z 2017 και 2018.¹

Αριθμός προϊόντος: 2DW53AA

Θήκη ασφαλείας/Dual VESA v2 για HP Desktop Mini



Τυλίξτε τον υπολογιστή HP Desktop Mini στη θήκη ασφαλείας/Dual VESA v2 για HP Desktop Mini και στερεώστε τον με ασφάλεια —με ή χωρίς μονάδα επέκτασης¹— πίσω από την οθόνη, τοποθετήστε τη λύση στον τοίχο και κλειδώστε την με τον ενσωματωμένο βραχίονα ασφαλείας και την προαιρετική κλειδαριά καλωδίου HP Ultra-Slim.

Αριθμός προϊόντος: 2JA32AA

Επιτόπια υποστήριξη HP για 5 έτη με απόκριση την επόμενη εργάσιμη ημέρα για φορητούς υπολογιστές



Υπηρεσία υποστήριξης υλικού 5 ετών στο χώρο του πελάτη την επόμενη εργάσιμη ημέρα από πιστοποιημένο τεχνικό της HP, εάν το πρόβλημα δεν μπορεί να λυθεί από απόσταση.

Αριθμός προϊόντος: U7899E

Υπολογιστής Small Form Factor HP EliteDesk 705 G4

Υποσημειώσεις μηνυμάτων

- ¹ Δεν είναι διαθέσιμες όλες οι λειτουργίες σε όλες τις εκδόσεις των Windows. Τα συστήματα ενδέχεται να απαιτούν αναβαθμισμένο ή/και ξεχωριστά αγορασμένο υλικό, προγράμματα οδήγησης, λογισμικό ή ενημέρωση του BIOS για την πλήρη αξιοποίηση της λειτουργικότητας των Windows. Τα Windows 10 ενημερώνονται αυτόματα και η σχετική λειτουργία είναι μόνιμα ενεργοποιημένη. Για τις ενημερώσεις, ενδέχεται να ισχύουν χρεώσεις από τον πάροχο υπηρεσιών Internet, καθώς και να υπάρχουν πρόσθετες απαιτήσεις στο μέλλον. Επισκεφθείτε τη διεύθυνση <http://www.windows.com>.
- ² Το HP Sure Start Gen4 διατίθεται σε προϊόντα HP Elite και HP Pro 600 με επεξεργαστές Intel® ή AMD 8ης γενιάς.
- ³ Η τεχνολογία πολλαπλών πυρήνων έχει σχεδιαστεί για να βελτιώνει την απόδοση ορισμένων εφαρμογών λογισμικού. Δεν επιφέρονται απαραίτητα όλοι οι πελάτες ή οι εφαρμογές λογισμικού από αυτή την τεχνολογία. Η απόδοση και η συχνότητα του ρολογιού διαφέρουν ανάλογα με το φόρτο εργασίας των εφαρμογών και τη διαμόρφωση του υλικού και του λογισμικού. Το σύστημα αρίθμησης της AMD δεν μετράει την ταχύτητα του ρολογιού.
- ⁴ Πωλείται ξεχωριστά ή ως προαιρετικό χαρακτηριστικό.
- ⁵ Μπορείτε να κατεβάσετε το HP Manageability Integration Kit από τη διεύθυνση <http://www8.hp.com/us/en/ads/clientmanagement/overview.html>.
- ⁶ Η διαδικασία ολοκληρωμένης δοκιμής HP δεν παρέχει εγγύηση της μελλοντικής απόδοσης στις ίδιες συνθήκες δοκιμής. Για βλάβες που οφείλονται σε τυχαία ζημιά, απαιτείται η προαιρετική υπηρεσία HP Care Pack προστασίας από τυχαία ζημιά.
- ⁷ Οι δοκιμές MIL-STD εκκρίνουν και δεν αποσκοπούν να υποδείξουν καταλληλότητα για τις απαιτήσεις που απορρέουν από τις συμβάσεις του Υπουργείου Αμύνης των Η.Π.Α. ή για στρατιωτικούς σκοπούς. Τα αποτελέσματα των δοκιμών δεν αποτελούν εγγύηση της μελλοντικής απόδοσης στις ίδιες συνθήκες δοκιμών. Για τις βλάβες που προκύπτουν στις συνθήκες των δοκιμών MIL-STD και τις βλάβες που οφείλονται σε ατύχημα, απαιτείται προαιρετικό HP Care Pack για προστασία από τυχαία ζημιά.
- ⁸ Το HP Sure Run διατίθεται σε προϊόντα HP Elite με επεξεργαστές Intel® ή AMD 8ης γενιάς.
- ⁹ Το HP Sure Click διατίθεται σε επιλεγμένες πλατφόρμες HP και υποστηρίζει τα προγράμματα περιήγησης Microsoft Internet Explorer, Google Chrome και Chromium™. Στα υποστηριζόμενα συστήματα συμπεριλαμβάνονται αρχεία του Microsoft Office (Word, Excel, PowerPoint) και αρχεία PDF σε λειτουργία μόνο για ανάγνωση. Για να δείτε όλες τις συμβατές πλατφόρμες, όπως διατίθενται, ανατρέξτε στο έγγραφο <http://h20195.www2.hp.com/v2/GetDocument.aspx?docname=4AA7-0922ENW>.
- ¹⁰ Το HP Sure Recover διατίθεται σε υπολογιστές HP Elite με επεξεργαστές Intel® ή AMD 8ης γενιάς και απαιτεί ανοιχτή, ενσύρματη σύνδεση δικτύου. Δεν διατίθεται σε πλατφόρμα με πολλές εσωτερικές μονάδες αποθήκευσης ή Intel® Optane™. Πριν χρησιμοποιήσετε το HP Sure Recover, συνιστάται να δημιουργήσετε αντίγραφα ασφαλείας των σημαντικών αρχείων, δεδομένων, φωτογραφιών, βίντεο κ.λπ. για να αποφύγετε τον κίνδυνο απώλειας των δεδομένων σας.
- ¹¹ Το HP Client Security Manager Gen4 απαιτεί Windows και επεξεργαστές Intel® ή AMD 8ης γενιάς.

Τεχνικές προδιαγραφές αποποιήσεις

- ¹ Δεν διατίθενται όλα τα χαρακτηριστικά σε όλες τις εκδόσεις των Windows. Τα συστήματα μπορεί να απαιτούν αναβαθμισμένο ή/και ξεχωριστά αγορασμένο υλικό, προγράμματα οδήγησης, λογισμικό ή ενημέρωση του BIOS για την πλήρη αξιοποίηση της λειτουργικότητας των Windows. Τα Windows 10 ενημερώνονται αυτόματα και είναι μόνιμα ενεργοποιημένα. Για τις ενημερώσεις, μπορεί να ισχύουν χρεώσεις από τον πάροχο υπηρεσιών Internet και να υπάρχουν πρόσθετες απαιτήσεις στο μέλλον. Επισκεφθείτε τη διεύθυνση <http://www.windows.com/>.
- ² Ορισμένες σκευές ακαδημαϊκής χρήσης θα ενημερωθούν αυτόματα στα Windows 10 Pro Education με την επιτετακή ενημέρωση των Windows 10. Τα χαρακτηριστικά διαφέρουν. Για πληροφορίες χαρακτηριστικών των Windows 10 Pro Education, ανατρέξτε στην τοποθεσία <https://aka.ms/ProEducation>.
- ³ Η τεχνολογία πολλαπλών πυρήνων έχει σχεδιαστεί για να βελτιώνει την απόδοση ορισμένων εφαρμογών λογισμικού. Δεν επιφέρονται απαραίτητα όλοι οι πελάτες ή οι εφαρμογές λογισμικού από αυτή την τεχνολογία. Η απόδοση και η συχνότητα του ρολογιού διαφέρουν ανάλογα με το φόρτο εργασίας των εφαρμογών και τη διαμόρφωση του υλικού και του λογισμικού. Το σύστημα αρίθμησης της AMD δεν μετράει την ταχύτητα του ρολογιού.
- ⁴ Εγγυηθεί η υποστήριξη Miracast: είναι σύρματη τεχνολογία που μπορεί να χρησιμοποιήσει ο υπολογιστής σας για την προβολή της οθόνης σε τηλεόραση, προβολείς και σε αναπαραγωγική μέσω ροής.
- ⁵ HP Driver Packs: δεν είναι προεγκαταστημένα. Ωστόσο, είναι διαθέσιμα για λήψη στη διεύθυνση <http://www.hp.com/go/clientmanagement>
- ⁶ HP BIOSphere: Οι λειτουργίες του HP BIOSphere Gen4 μπορεί να διαφέρουν ανάλογα με την πλατφόρμα και η διαμόρφωση απαιτεί επεξεργαστές Intel® 8ης γενιάς.
- ⁷ Για μονάδες σκληρού δίσκου και μονάδες στερεάς κατάστασης, 1 GB = 1 δισεκατομμύριο byte. 1 TB = 1 τρις byte. Η πραγματική διαμορφωμένη χωρητικότητα είναι μικρότερη. Έως 16 GB (στα Windows 7) και 36 GB (στα Windows 8.1 και 10) του δίσκου συστήματος δεσμεύονται για το λογισμικό αποκατάστασης συστήματος.
- ⁸ ΣΗΜΕΙΩΣΗ: Το προϊόν σας δεν υποστηρίζει τα Windows 8 ή Windows 7. Σύμφωνα με την πολιτική υποστήριξης της Microsoft, η HP δεν υποστηρίζει το λειτουργικό σύστημα Windows 8 ή Windows 7 σε προϊόντα που έχουν διαμορφωθεί με επεξεργαστές Intel® και AMD 7ης γενιάς και πιο πρόσφατους, ή παρέχει προγράμματα οδήγησης για Windows 8 ή Windows 7 στη διεύθυνση <http://www.support.hp.com>.
- ⁹ Πιστοποίηση EPEAT®, όπου ισχύει. Η εγγραφή EPEAT διαφέρει ανάλογα με τη χώρα/περιοχή. Για την πιστοποίηση ανά χώρα/περιοχή, δείτε: www.epeat.net. Ανατρέξτε στο κατάστημα προαιρετικού εξοπλισμού ή ηλιακή ενέργεια τρίτων κατασκευαστών της HP στη διεύθυνση www.hp.com/go/options.
- ¹⁰ Τα εξωτερικά τροφοδοτικά, τα καλώδια τροφοδοσίας, τα υπόλοιπα καλώδια και οι περιφερειακές συσκευές δεν έχουν χαμηλή περιεκτικότητα σε αλογόνα. Τα ανταλλακτικά που προμηθεύετε μετά την αγορά ενδέχεται να μην έχουν χαμηλή περιεκτικότητα σε αλογόνα.
- ¹¹ Πωλείται ξεχωριστά ή ως προαιρετικό χαρακτηριστικό.
- ¹² Δύο μονάδες σκληρού δίσκου 2,5". Οι SFF μπορούν να διαμορφωθούν με εσωτερική μονάδα δίσκου αποθήκευσης είτε (1) 3,5" είτε (2) 2,5" (η μονάδα δίσκου 2,5 ιντσών χρειάζεται προσαρμογέα).
- ¹³ (2) USB 3.1 1ης γενιάς (5 Gbit/s): επιτρέπει την επανεργοποίηση από S4/S5 με το πληκτρολόγιο/παντίκι όταν είναι συνδεδεμένη και ενεργοποιημένη σε BIOS.
- ¹⁴ Αντικροβιακό παντίκι USB: Δεν είναι διαθέσιμη σε όλες τις περιοχές. Εναρμονισμένο παντίκι USB HP. Δεν είναι διαθέσιμο σε όλες τις περιοχές.
- ¹⁵ HP Secure Erase: για τις μεθόδους που περιγράφονται στην ειδική έκδοση 800-88 του NIST (National Institute of Standards and Technology). Υποστηρίζεται στις πλατφόρμες Elite με έκδοση BIOS F.03 ή νεότερη.
- ¹⁶ Absolute Persistence Module: Ο παράγοντας Absolute παραδίδεται από το εργοστάσιο απενεργοποιημένος και ενεργοποιείται όταν οι πελάτες αγοράσουν και ενεργοποιήσουν τη συνδρομή. Παρέχεται η δυνατότητα αγοράς συνδρομής για διαφορετικά χρονικά διαστήματα. Ενδέχεται να ισχύουν περιορισμοί στην υπηρεσία. Για τη διαθεσιμότητα της υπηρεσίας εκτός ΗΠΑ, απευθυνθείτε στην Absolute. Η εγγύηση Absolute Recovery Guarantee είναι περιορισμένη. Ισχύουν ορισμένες προϋποθέσεις. Για όλες τις λεπτομέρειες επισκεφθείτε τη διεύθυνση: <http://www.absolute.com/company/legal/agreements/computrace-agreement>. Η υπηρεσία Data Delete είναι προαιρετική και παρέχεται από την Absolute Software. Εάν χρησιμοποιήσετε τη λειτουργία Recovery Guarantee ακυρώνεται. Για να χρησιμοποιήσουν την υπηρεσία Data Delete, οι πελάτες πρέπει να υπογράψουν ένα συμφωνητικό προ-εξουσιοδότησης και να λάβουν έναν κωδικό PIN ή να αγοράσουν ένα ή περισσότερα token RSA SecurID από την Absolute Software.
- ¹⁷ Πρόγραμμα οδήγησης HP ePrint + JetAdvantage: απαιτείται σύνδεση Internet σε εκτυπωτή HP με δυνατότητα σύνδεσης στο web και δημιουργία λογαριασμού HP ePrint (για τη λίστα με τους κατάλληλους εκτυπωτές, τους υποστηριζόμενους τύπους εγγράφων και εικόνων και άλλες λεπτομέρειες σχετικά με το HP ePrint, επισκεφθείτε τη διεύθυνση www.hp.com/go/eprintcenter). Οι χρόνοι εκτύπωσης και οι ταχύτητες σύνδεσης μπορεί να διαφέρουν.
- ¹⁸ HP Support Assistant: απαιτούνται Windows και πρόσβαση στο Internet.
- ¹⁹ Microsoft Defender: Για τις ενημερώσεις, απαιτείται ενεργοποίηση του Microsoft Defender και σύνδεση στο Internet.
- ²⁰ HP PhoneWise: Το HP PhoneWise Client διατίθεται μόνο σε επιλεγμένες πλατφόρμες. Για τις υποστηριζόμενες πλατφόρμες και τις απαιτήσεις συστήματος για το HP PhoneWise ανατρέξτε στη διεύθυνση www.hp.com/go/HPPhoneWise
- ²¹ HP Sure Recover: διατίθεται σε υπολογιστές HP Elite με επεξεργαστές Intel® ή AMD 8ης γενιάς και απαιτεί ανοιχτή, ενσύρματη σύνδεση δικτύου. Πριν χρησιμοποιήσετε το HP Sure Recover, συνιστάται να δημιουργήσετε αντίγραφα ασφαλείας των σημαντικών αρχείων, δεδομένων, φωτογραφιών, βίντεο κ.λπ. για να αποφύγετε τον κίνδυνο απώλειας των δεδομένων σας.
- ²² HP Management Integration Kit για Microsoft System Center Configuration Management 2ης γενιάς: Μπορείτε να κατεβάσετε το HP Manageability Integration Kit από τη διεύθυνση <http://www8.hp.com/us/en/ads/clientmanagement/overview.html>
- ²³ Vantti Management Suite: απαιτείται συνδρομή.
- ²⁴ HP Client Security Suite 4ης γενιάς: απαιτούνται Windows και επεξεργαστές Intel® ή AMD 8ης γενιάς.
- ²⁵ HP Password Manager: απαιτείται Internet Explorer ή Chrome ή Firefox. Ορισμένες τοποθεσίες web και εφαρμογές ενδέχεται να μην υποστηρίζονται. Ο χρήστης μπορεί να χρειαστεί να ενεργοποιήσει ή να επιτρέψει την προθήκη/επέκταση στο πρόγραμμα περιήγησης στο Internet.
- ²⁶ HP Sure Start 4ης γενιάς: διατίθεται στα προϊόντα HP EliteBook με επεξεργαστές Intel® 8ης γενιάς.
- ²⁷ Το ενσωματωμένο τσιπ ασφαλείας Trusted Platform Module TPM 2.0 αποστέλλεται με τα Windows 10 (πιστοποίηση Common Criteria EAL4+) (πιστοποίηση FIPS 140-2 επίπεδο 2). Το υλικολογισμικό TPM είναι έκδοση 2.0. Το υλικό TPM είναι έκδοση v1.2 και αποτελεί υποσύνολο της έκδοσης v0.89 της προδιαγραφής TPM 2.0, όπως έχει υλοποιηθεί από την Intel Platform Trust Technology (PTT).
- ²⁸ Διαμορφώσεις RAID: είναι προαιρετική και δεν απαιτεί δεύτερη μονάδα σκληρού δίσκου.
- ²⁹ HP Sure Run: διατίθεται σε προϊόντα HP Elite με επεξεργαστές Intel® ή AMD 8ης γενιάς.
- ³⁰ Διαμορφώσιμη θύρα βίντεο: επιλογή DisplayPort™ 1.2, 1 HDMI™ 2.0, 1 VGA ή USB Type-C™ 1ης γενιάς (DisplayPort™).

Εγγραφείτε για ενημερώσεις
www.hp.com/go/getupdated

© Copyright 2018 HP Development Company, L.P. Οι πληροφορίες που περιέχονται στο παρόν μπορεί να αλλάξουν χωρίς προειδοποίηση. Οι μοναδικές εγγυήσεις για τα προϊόντα και τις υπηρεσίες της HP αναφέρονται στις ρητές δηλώσεις εγγύησης που συνοδεύουν αυτά τα προϊόντα και τις υπηρεσίες. Κανένα στοιχείο του παρόντος δεν μπορεί να ερμηνευτεί ως πρόσθετη εγγύηση. Η HP δεν φέρει ευθύνη για τεχνικά ή συντακτικά λάθη ή παραλείψεις του παρόντος. Η ονομασία Bluetooth είναι εμπορικό σήμα που ανήκει στον κάτοχο του και χρησιμοποιείται από την HP Inc. κατόπιν άδειας. Οι ονομασίες Microsoft, Windows και το λογότυπο των Windows είναι σήματα κατατεθέντα ή εμπορικά σήματα της Microsoft Corporation στις ΗΠΑ και σε άλλες χώρες/περιοχές. Η ονομασία Intel, τα λογότυπα Intel, Intel Core, Ultrabook και Core Inside, είναι εμπορικές ονομασίες ή κατοχυρωμένες εμπορικές ονομασίες της Intel Corporation ή των θυγατρικών της στις ΗΠΑ και άλλες χώρες/περιοχές. Οι ονομασίες USB Type-C™ και USB-C™ είναι εμπορικά σήματα της USB Implementers Forum. Η ονομασία DisplayPort™ και το λογότυπο DisplayPort™ είναι εμπορικά σήματα της Video Electronics Standards Association (VESA®) στις ΗΠΑ και σε άλλες χώρες. Με την επιφύλαξη παντός δικαιώματος. Όλα τα άλλα εμπορικά σήματα αντιστοιχούν στους αντίστοιχους κατόχους τους.

