

Taulukot

HP EliteDesk 705 G4 Small Form Factor -tietokone



Tilaa säästävää, tehokasta suorituskykyä

Yrityskäyttöön tarkoitettu HP EliteDesk 705 SFF on yksi suojatuimmista tietokoneistamme, joka antaa vaikuttavaa vastinetta rahalle: sen suorituskyky ja laajennettavuus vastaavat nykypäivän tehokkaan työvoiman vaatimuksiin tilaa säästävällä ja tyylikkäällä muotoilulla.



HP suosittelee Windows 10 Pro -käyttöjärjestelmää.

- Windows 10 Pro¹
- 4. sukupolven HP Sure Start²

Puhdasta suorituskykyä ja parannettua visuaalista käyttökokemusta

- Nauti uusimpien 65 W:n AMD Ryzen™ 3 PRO- ja Ryzen™ 5 PRO -prosessorien³ erinomaisesta suorituskyvystä tai tehosta suorituskykyä valinnaisella 95 W:n AMD Ryzen™ 7 PRO -prosessorilla^{3, 4}, jossa on jopa 8 ydintä ja 16 säiettä⁴.

Laajennus, joka saa investointisi kestäämään pidempään

- Määritä laajennettavan HP EliteDesk 705 SFF -tietokoneen uusi tilaa säästävä rakenne, jossa on kaksi laajennuspaikkaa ja kaksi korttipaikkaa, kaksi täydentävää M.2-korttipaikkaa sekä useita määritettäviä portteja.

Vahva suojaus, tehokas hallittavuus.

- Tehokas suojaus ja helppo hallinta. 4. sukupolven HP Sure Start² suojaa BIOS-hyökkäyksiltä. HP Manageability Integration Kit⁵ mahdollistaa laitteiden helpon hallinnan Microsoft System Center Configuration Managerin avulla.

Pitkän aikavälin luotettavuutta

- Tietokone on heti valmis käyttöön ja se on suunniteltu kestäämään pitkään: alusta on vakaa jopa 18 kuukautta. Se läpäisi 120 000 testaustuntia HP:n kokonaistestausprosessissa⁶, se on suunniteltu läpäisemään Yhdysvaltain armeijan MIL-STD 810G -testit⁷, ja siinä on valinnainen irrotettava pölynsuodatin⁴.

Ominaisuudet

- Saat tehoa työpäivään Windows 10 Pro:n sekä sisäänrakennettujen suojaus-, yhteistyö- ja liitettävyysominaisuuksien avulla.¹
- Suojaa laiteohjelmisto, jota virustorjuntaohjelmistosi ei kata! 4. sukupolven HP Sure Startin laitteistopohjainen, itseään korjaava suojaus palauttaa BIOSin automaattisesti haittaohjelmistojen ja rootkit-ohjelmien hyökkäysten tai vioittumisen jälkeen.²
- Itseään korjaavan suojauksen avulla voit pitää liiketoiminnan kannalta kriittiset sovellukset ja prosessit käynnissä, vaikka haittaohjelmat yrittäisivät sammuttaa ne.⁸
- Voit suojautua haitallisilta verkkosivuilta ja liitetiedoilta, haittaohjelmilta, kiristysohjelmilta ja viruksilta laitteistopohjaisella HP Sure Click -suojuksella.⁹
- Valinnaisen HP Sure Recoverin ja verkkoyhteyden avulla voit palauttaa tietokoneet nopeasti ja turvallisesti viimeisimpään näköistiedostoon.¹⁰
- ITDMs voi auttaa luomaan, parantamaan ja suojaamaan mukautettuja Windows-näköistiedostoja yhdessä 3. sukupolven HP Image Assistantin kanssa.
- HP Manageability Integration Kit auttaa nopeuttamaan näköistiedoston luomista sekä laitteiston, BIOSin ja tietoturvan hallintaa Microsoft System Center Configuration Managerin avulla.
- Pidä tiedot muiden ulottumattomissa sekä suojaudu varkauksilta, hyökkäyksiltä ja luvattomalta käytöltä 4. sukupolven HP Client Security Managerin avulla.

HP EliteDesk 705 G4 Small Form Factor -tietokone

Taulukko teknisistä tiedoista

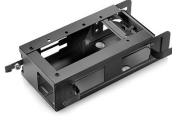


Koko	Pienikokoinen
Saatavilla oleva käyttöjärjestelmä	Windows 10 Pro (64-bittinen) – HP suosittelee Windows 10 Pro -versiota. ¹ 64-bittinen Windows 10 Pro 64 (vain National Academic) Windows 10 Home 64 ¹ Windows 10 Home Single Language 64 ¹ FreeDOS 2.0
Saatavilla olevat suorittimet³	AMD PRO A10-9700 APU, jossa Radeon™ R7 -näytönohjain (peruskellotaajuus 3,5 GHz, Burst-kellotaajuus jopa 3,8 GHz, 2 Mt:n välimuisti, 4 ydintä); AMD PRO A6-9500 APU, jossa Radeon™ R5 -näytönohjain (peruskellotaajuus 3,5 GHz, Burst-kellotaajuus jopa 3,8 GHz, 1 Mt:n välimuisti, 2 ydintä); AMD PRO A8-9600 APU, jossa Radeon™ R7 -näytönohjain (peruskellotaajuus 3,1 GHz, Burst-kellotaajuus jopa 3,4 GHz, 2 Mt:n välimuisti, 4 ydintä); AMD Ryzen™ 5 2400G -neliydinprosessori, jossa Radeon™ RX Vega 11 -näytönohjain (peruskellotaajuus 3,6 GHz, Burst-kellotaajuus jopa 3,9 GHz, 6 Mt:n välimuisti); AMD Ryzen™ 3 2200G -neliydinprosessori, jossa Radeon™ Vega 8 -näytönohjain (peruskellotaajuus 3,5 GHz, Burst-kellotaajuus jopa 3,7 GHz, 6 Mt:n välimuisti)
Piirisarja	AMD B350 FCH
Muistin enimmäismäärä	Enintään 64 Gt:n DDR4-2666 SDRAM Vakiomuisti - huomautus: Siirtonopeus enintään 2 666 Mt/s.
Muistipaikat	4 DIMM
Sisäinen tallennustila	500 Gt Enintään 2 Tt SATA-kiintolevyasema, 7 200 rpm ⁷ Enintään 500 Gt SATA SED ⁷ 128 Gt Enintään 512 Gt SATA SSD ⁷ 256 Gt Enintään 512 Gt SATA SED Opal 2 SSD ⁷ 256 Gt Enintään 512 Gt PCIe® NVMe™ SSD ⁷ 128 Gt Enintään 1 Tt PCIe® NVMe™ TLC M.2 SSD -asema ⁷ 256 Gt Enintään 512 Gt PCIe® NVMe™ SED Opal 2 TLC M.2 SSD ⁷
Lisätallennustila	5-in-1-SD-muistikortinlukija
Optinen tallennus	HP:n ohut tallentava DVD-asema, 9,5 mm; HP:n ohut DVD-ROM-asema, 9,5 mm
Saatavilla olevat näytönohjaimet	Integroitu: AMD Radeon™ R5 -näytönohjain; AMD Radeon™ R7 -näytönohjain; AMD Radeon™ Vega 8 -näytönohjain; AMD Radeon™ RX Vega 11 -näytönohjain Erikseen: AMD Radeon™ R7 430 -näytönohjain (2 Gt:n erillinen GDDR5-muisti) ¹¹
Ääni	Conexant CX20632 -koodekki, yleisääniliitäntä etupaneelissa, äänen tulo- ja lähtöliitännät (3,5 mm) takana, multi-streaming-tuki
Tietoliikenne	LAN: Realtek RTL8111EPH GbE LANGATON LÄHIVERKKO: Intel® Dual Band Wireless-AC 9260 802.11ac (2x2) ja Bluetooth® 5 M.2, non-vPro™; Realtek 802.11a/b/g/n/ac (2x2) ja Bluetooth® 4.2 -yhdistelmä
Laajennuspaikat	1 M.2 2230; 1 M.2 2230/2280; 1 PCIe 3 x16; 1 PCIe 3 -paikka x1 (1 M.2-korttipaikka WLAN-yhteydelle ja 1 M.2 2230/2280 -korttipaikka tallennukselle.)
Portit ja liittimet	Etuosaa: 1 kuulokemikrofoniliitin; 1 USB 2.0 -portti; 1 pikalataava USB 2.0 -portti; 1 USB Type-C™ -latausportti; 2 USB 3.1 Gen 1 -porttia Taka: 1 äänitulo/-lähtöliitäntä; 1 virtaliitin; 1 RJ-45 -portti; 2 DisplayPort™ 1.2 -porttia; 2 USB 3.1 Gen 1 -porttia, 4 USB 2.0 -porttia, 1 määrítettävissä oleva videoportti ^{13,30} Valinnainen: 1 sarjaportti; 1 sarja- ja PS/2-porttiyhdistelmä
Sisäiset asemapaikat	Yksi 3,5 tuuman kiintolevyasema; Kaksi 2,5 tuuman kiintolevyasemaa ¹²
Syöttölaite	HP PS/2 Business Slim -näppäimistö; HP USB -videoneuvottelunäppäimistö; Johdollinen USB Business Slim -näppäimistö HP USB Business Slim Smart Card (CCID) -näppäimistö HP:n PS/2-hiiri; HP:n USB-laserhiiri, 1 000 dpi; HP:n optinen USB-hiiri ¹⁴
Saatavilla olevat ohjelmistot	Absolute Persistence Module; HP ePrint -ohjain + JetAdvantage; HP Hotkey -tuki; HP JumpStart; HP Noise Cancellation -ohjelmisto; HP PhoneWise; HP Recovery Manager; HP Secure Erase; HP Support Assistant; HP Velocity; Microsoft Defender; Miracast-natiivituki; HP:n langaton herätys; Osta Office (myydään erikseen); HP LAN-Wireless -suojaus; HP Sure Recover ^{4,15,16,17,18,19,20,21}
Suojauksen hallinta	DriveLock; Kannen tunnistin; HP BIOSphere; HP Credential Manager; HP Device Access Manager; HP Password Manager; HP:n käynnistyksenaikainen todennus; HP Security Manager; HP Spare Key; Power-on password (BIOS) -käynnistysalustana; RAID-kokoonpanot; SATA-portin poistaminen käytöstä (BIOS); sarjaportin käyttöönotto ja käytöstäpoisto (BIOS); Setup password (BIOS) -asetussalasana; tuki kotelon riippulukolle ja vaijerilukolle; USB-portin käyttöönotto/käytöstä poistaminen (BIOS); Master Boot Record (MBR) -suojaus; 4. sukupolven HP Client Security Suite; 4. sukupolven HP Sure Start; käynnistystä edeltävä todennus; HP Sure Run; Sisäinen Trusted Platform Module 2.0 Embedded Security -turvasiru Windows 10:n mukana (Common Criteria EAL4+ -sertifiointi) (FIPS 140-2 -tason 2 sertifiointi) ^{6,24,25,26,27,28,29}
Hallintatoiminnot	HP BIOS Config Utility (ladattava); HP Client Catalog (ladattava); HP:n ohjainpaketit (ladattava); HP System Software Manager (ladattava); BIOS-päivitys pilven tai verkon kautta (BIOS-ominaisuus); Ivanti Management Suite; HP Management Integration Kit 2. sukupolven Microsoft System Center Configuration Management -toimintoa varten ^{5,22,23}
Virta	Sisäinen 180 watin virtalähde, hyötysuhde jopa 92 %, aktiivinen tehokertoimen korjaus
Mitat	9,5 x 27 x 29,6 cm
Paino	4,53 kg (Tarkka paino vaihtelee kokoonpanon mukaan.)
Ympäristö	Vähähalogeeninen ¹⁰
Energiansäästövaatimusten mukaisuus	ENERGY STAR® -sertifiointi; EPEAT® Gold -rekisteröity; CECP; SEPA; CCC ⁹
Takuu	3 vuoden (3-3-3) rajoitettu takuu- ja huoltopalvelu sisältää 3 vuoden takuun osille, työlle ja korjauksille asiakkaan tiloissa. Ehdot vaihtelevat maittain. Tietty rajoitukset ovat voimassa.

HP EliteDesk 705 G4 Small Form Factor -tietokone

Lisävarusteet ja palvelut (eivät sisälly pakkaukseen)

HP DM VESA Power Supply Holder Kit -sarja



Helpota kaapelien hallintaa, kun HP Desktop Mini kiinnitetään HP DM VESA Power Supply Holder Kit -sarjalla, joka kiinnittyy HP Desktop Mini Security/Dual VESA Sleeve v2 (2JA32AA) -suojatelineeseen, jotta tietokoneen virtajohto pysyy siistimpänä.

Tuotenumero: 1RL87AA

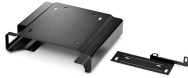
HP B300 PC -asennuskisko



Mukauta kokonaisvaltaisesti parempi ratkaisu HP B300 PC -asennuskiskolla, johon voidaan kiinnittää HP-työasema, HP Desktop Mini, HP Chromebox tai HP Thin Client (tietty mallit) suoraan vuoden 2017 tai 2018 HP Elite- tai HP Z -näytön taakse.¹

Tuotenumero: 2DW53AA

HP Desktop Mini Security/Dual VESA Sleeve v2 -suojateline



Laita HP Desktop Mini -tietokoneesi HP Desktop Mini Security/Dual VESA v2 -koteloon, jotta voit turvallisesti kiinnittää sen (joko laajennusmoduulilla¹ tai ilman) näytön taakse seinään ja lukitse se integroidulla kiinnikkeellä ja valinnaisella HP Ultra-Slim -kaapelilukolla.

Tuotenumero: 2JA32AA

HP:n 5 vuoden laitteistotuki pöytätietokoneille seuraavana arkipäivänä asiakkaan tiloissa

Viiden vuoden laitteistotuki: jos ongelmaa ei voida ratkaista etänä, HP:n valtuuttama asentaja korjaa laitteen paikan päällä seuraavana arkipäivänä.

Tuotenumero: U7899E



HP EliteDesk 705 G4 Small Form Factor -tietokone

Viestin alaviitteet

- ¹ Kaikki toiminnot eivät ole käytettävissä kaikissa Windows-julkaisuissa tai -versioissa. Järjestelmä saattaa edellyttää päivitettyjä ja/tai uusia laitteita, ohjaimia, ohjelmia ja/tai BIOS-päivitystä, jotta kaikkia Windows-käyttöjärjestelmän toimintoja voitaisiin hyödyntää. Windows 10 päivitetään automaattisesti, ja tämä asetus on aina käytössä. Internet-palveluntarjoajan maksuja saatetaan soveltaa ja uusia vaatimuksia saatetaan ottaa ajan myötä käyttöön päivityksiä varten. Lisätietoja on osoitteessa <http://www.windows.com>.
- ² 4. sukupolven HP Sure Start on käytettävissä 8. sukupolven Intel®- ja AMD-prosessoreilla varustetuissa HP Elite- ja HP Pro 600 -laitteissa.
- ³ Moniydintekniikka parantaa tiettyjen ohjelmistotuotteiden suorituskykyä. Kaikki asiakkaat tai ohjelmistosovellukset eivät välttämättä hyödy tämän tekniikan käytöstä. Suorituskyky ja kellotaajuus vaihtelevat sovellusten työkuorman ja laitteisto- ja ohjelmistomääritysten mukaan. AMD:n numeroinnista ei voi päätellä kellonopeutta.
- ⁴ Hankittava erikseen tai lisälaitteena.
- ⁵ HP Manageability Integration Kit on ladattavissa osoitteesta <http://www8.hp.com/us/en/ads/clientmanagement/overview.html>.
- ⁶ HP:n kokonaistestausprosessi ei takaa, että laitteet toimivat jatkossa näissä olosuhteissa. Suojaus vahingoilta edellyttää valinnaista HP Accidental Damage Protection Care Pack -vahinkosuojauspalvelua.
- ⁷ MIL-STD-testaus on menellään, mutta sillä ei pyritä osoittamaan, että laitteet täyttävät puolustusvoimien sopimusvaatimukset tai ovat sopivia sotilaskäyttöön. Testitulokset eivät takaa, että laitteet toimivat jatkossa näissä olosuhteissa. Vaurio MIL STD -testiolosuhteissa tai mikä tahansa tapaturmainen vahinko edellyttää valinnaista HP Accidental Damage Protection Care Pack -pakettia.
- ⁸ HP Sure Run on saatavana HP Elite -laitteisiin, joissa on 8. sukupolven Intel®- tai AMD-prosessori.
- ⁹ HP Sure Click on saatavana tiettyihin HP-alustoihin. Se tukee Microsoft® Internet Exploreria, Google Chromea ja Chromiumia™. Tuettuja liitteitä ovat Microsoft Office- (Word, Excel, PowerPoint) ja PDF-tiedostot vain luku -tilassa. Tarkista kaikki yhteensopivat alustat osoitteesta <http://h20195.www2.hp.com/v2/GetDocument.aspx?docname=4AA7-092ZENW>, kun ne tulevat saataville.
- ¹⁰ HP Sure Recover on saatavana 8. sukupolven Intel®- tai AMD-prosessoreilla varustettuihin HP Elite -tietokoneisiin, ja se edellyttää avointa, langallista verkkoyhteyttä. Ei saatavissa ympäristöihin, joissa on käytössä useita tallennustila-asemia tai Intel® Optane™. Tärkeät tiedostot, tiedot, valokuvat, videot jne. on varmuuskopioitava ennen HP Sure Recover -ratkaisun käyttöä tietojen menettämisen välttämiseksi.
- ¹¹ 4. sukupolven HP Client Security Manager edellyttää Windowsia ja 8. sukupolven Intel®- tai AMD-prosessoria.

Tekniset tiedot vastuuvapauslausekkeita

- ¹ Kaikki ominaisuudet eivät ole käytettävissä kaikissa Windows-julkaisuissa tai -versioissa. Järjestelmä saattaa edellyttää päivitettyjä ja/tai uusia laitteita, ohjaimia, ohjelmia ja/tai BIOS-päivitystä, jotta kaikkia Windows-käyttöjärjestelmän toimintoja voitaisiin hyödyntää. Windows 10 päivitetään automaattisesti, ja tämä asetus on aina käytössä. Internet-palveluntarjoajan maksuja saatetaan soveltaa ja uusia vaatimuksia saatetaan ottaa ajan myötä käyttöön päivityksiä varten. Lisätietoja on osoitteessa <http://www.windows.com/>.
- ² Tiettyihin oppilaitoskäyttöön tarkoitettuihin laitteisiin päivitetään automaattisesti Windows 10 Pro Education ja Windows 10 Anniversary Update. Ominaisuudet vaihtelevat; Windows 10 Pro Education -ominaisuuksista on lisätietoja osoitteessa <https://aka.ms/ProEducation>.
- ³ Moniydintekniikka parantaa tiettyjen ohjelmistotuotteiden suorituskykyä. Kaikki asiakkaat tai ohjelmistosovellukset eivät välttämättä hyödy tämän tekniikan käytöstä. Suorituskyky ja kellotaajuus vaihtelevat sovellusten työkuorman ja laitteisto- ja ohjelmistomääritysten mukaan. AMD:n numeroinnista ei voi päätellä kellonopeutta.
- ⁴ Miracast-natiivituiki: langaton tekniikka, jonka avulla voit näyttää tietokoneesi näyttökuvan televisioilla ja projektoreilla sekä suoratoistaa sisältöä.
- ⁵ HP:n ohjainpaketit: ei esiasennettuna, mutta voidaan ladata osoitteesta <http://www.hp.com/go/clientmanagement>
- ⁶ HP BIOSphere: 4. sukupolven HP BIOSphere -ominaisuudet voivat vaihdella tietokoneen käyttöjärjestelmän mukaan, ja määritykset edellyttävät 8. sukupolven Intel®-prosessoria;
- ⁷ Kiintolevyssä ja SSD-asemissa 1 Gt = miljardi tavua. 1 Tt = biljoona tavua. Todellinen alustettu kapasiteetti on pienempi. Järjestelmälevystä on varattu järjestelmän palautusohjelmistolle enintään 16 Gt (Windows 7) tai 36 Gt (Windows 8.1/10).
- ⁸ HUOMAA: Tuote ei tue Windows 8- tai Windows 7 -käyttöjärjestelmiä. Microsoftin tukikäytännön vuoksi HP ei tue Windows 8- tai Windows 7 -käyttöjärjestelmiä tuotteissa, joissa on 7. sukupolven tai uudempi Intel- tai AMD-prosessori eikä tarjoa Windows 8- tai Windows 7 -ohjaimia osoitteessa <http://www.support.hp.com>
- ⁹ EPEAT®-rekisteröity tietyillä alueilla. EPEAT-rekisteröinti vaihtelee maittäin. Katso maakohtainen rekisteröintitilanne osoitteesta www.epeat.net. Katso aurinkoenergialaitteita HP:n muiden valmistajien lisävarustekäypässa osoitteessa www.hp.com/go/options.
- ¹⁰ Ulkoiset virtalähteet, virtajohdot, kaapelit ja lisälaitteet eivät ole vähähalogeenisia. Tuotteen ostamisen jälkeen hankittu varaosat eivät välttämättä ole vähähalogeenisia.
- ¹¹ Hankittava erikseen tai lisävarusteina.
- ¹² Kaksi 2,5 tuuman kiintolevyä: SFF-laitteeseen voidaan määrittää (1) 3,5 tuuman tai (2) 2,5 tuuman sisäinen tallennusasema (2,5 tuuman asema vaatii sovittimen).
- ¹³ (2) USB 3.1 Gen 1 -porttia (5 Gbit/s); mahdollistavat käynnistymisen S4/S5-tilasta näppäimistöllä/hiirellä kun ne on liitetty ja otettu käyttöön BIOS:issa.
- ¹⁴ Antimikrobikäsittely USB-hiiri: Ei saatavilla kaikilla alueilla; HP USB Hardened -hiiri; Ei saatavilla kaikilla alueilla.
- ¹⁵ HP Secure Erase: Menetelmille, joiden pääpiirteet on mainittu National Institute of Standards and Technology -instituutin erikoisjulkaisussa 800-88. Tuetaan Elite-laitteissa, joissa on vähintään BIOS-versio F.03.
- ¹⁶ Absolute Persistence Module: Absolute-agentti on laitteessa oletusarvoisesti poissa käytöstä ja aktivoidaan, kun asiakas ostaa palvelun tilauksen ja aktivoi sen. Tilauksen sopimuskausi voi kestää useita vuosia. Palvelu on rajoitettu. Tarkista saatavuus Yhdysvaltain ulkopuolella Absolute-yhtiöltä. Absolute Recovery Guarantee on rajoitettu takuu. Palvelua koskevat tiedot rajoitukset. Lisätietoja on osoitteessa <http://www.absolute.com/company/legal/agreements/computrace-agreement>. Data Delete on Absolute Software -yhtiön tarjoama valinnainen palvelu. Palvelua käytettäessä Recovery Guarantee -takuu mitätöityy. Data Delete -palvelun käyttämiseksi asiakkaiden on allekirjoitettava lupasopimus etukäteen ja joko hankittava PIN-koodi tai ostettava vähintään yksi RSA SecurID -tunnus Absolute Software -yhtiöltä.
- ¹⁷ HP ePrint -ohjain + JetAdvantage: Edellyttää Internet-yhteyttä verkkokäyttöiseen HP-tulostimeen ja HP ePrint -tilin rekisteröintiä (luettelo sopivista tulostimista, tuetuista asiakirja- ja kuvatyypeistä sekä muista HP ePrint -tulostinta koskevista tiedoista on saatavilla osoitteessa www.hp.com/go/eprintcenter). Tulostusajat ja yhteysnopeudet saattavat vaihdella.
- ¹⁸ HP Support Assistant: edellyttää Windows-käyttöjärjestelmää ja verkkoyhteyttä.
- ¹⁹ Microsoft Defender: päivitykset vaativat suostumuksen Microsoft Defenderin käyttöön ja Internet-yhteyden;
- ²⁰ HP PhoneWise: HP PhoneWise Client on saatavilla vain tietyille alustoille. Katso tuetut alustat ja HP PhoneWisen järjestelmävaatimukset osoitteesta www.hp.com/go/HPPhoneWise
- ²¹ HP Sure Recover: saatavana HP Elite -tietokoneille, joissa on 8. sukupolven Intel®- tai AMD-prosessori. Edellyttää avointa, langallista verkkoyhteyttä. Tärkeät tiedostot, tiedot, valokuvat, videot jne. on varmuuskopioitava ennen HP Sure Recover -ratkaisun käyttöä tietojen menettämisen välttämiseksi.
- ²² HP Management Integration Kit 2. sukupolven Microsoft System Center Configuration Management -toimintoa varten: HP Manageability Integration Kit on ladattavissa osoitteesta <http://www8.hp.com/us/en/ads/clientmanagement/overview.html>
- ²³ Ivanti Management Suite: edellyttää tilausta.
- ²⁴ 4. sukupolven HP Client Security Suite: edellyttää Windows-käyttöjärjestelmää ja 8. sukupolven Intel®- tai AMD-prosessoria.
- ²⁵ HP Password Manager: edellyttää Internet Explorer-, Chrome- tai Firefox-selainta. Kaikkia sivustoja ja sovelluksia ei välttämättä tueta. Käyttäjän saattaa olla tarpeen ottaa käyttöön tai sallia lisäosa tai laajennus verkkoselaimessa.
- ²⁶ 4. sukupolven HP Sure Start: Saatavana 8. sukupolven Intel®-prosessorilla varustettuihin HP EliteBook -tuotteisiin.
- ²⁷ Sisäinen Trusted Platform Module 2.0 Embedded Security -turvasiru Windows 10:n mukana (Common Criteria EAL4+ -sertifiointi) (FIPS 140-2 -tason 2 -sertifiointi): Laitteohjelmiston TPM-versio on 2.0. Laitteiston TPM on v1.2, joka on osa Intelin Platform Trust Technology:n (PTT) toteuttamaa TPM 2.0 (versio v0.89) -tekniikkaa.
- ²⁸ RAID-kokoonpanot: Lisävaruste ja edellyttää toista kiintolevyasemaa.
- ²⁹ HP Sure Run: saatavana HP Elite -laitteisiin, joissa on 8. sukupolven Intel®- tai AMD-prosessori.
- ³⁰ Määrítettävissä oleva videoportti: Vaihtoehtoina DisplayPort™ 1.2, 1 HDMI™ 2.0, 1 VGA tai USB Type-C™ Gen 1 (DisplayPort™).

Rekisteröidy päivitykset

www.hp.com/go/getupdated

© Copyright 2018 HP Development Company, L.P. Tämän julkaisun tietoja voidaan muuttaa ilman erillistä ilmoitusta. HP-tuotteiden ja -palvelujen ainoat takuut määritetään tuotteiden ja palvelujen mukana toimitettavissa rajoitetun takuun lausekkeissa. Tämän julkaisun sisältöä ei tule tulkita lisätakuuksi. HP ei vastaa tämän julkaisun sisältämistä teknisistä tai toimituksellisista virheistä tai puutteista.

Bluetooth on omistajansa tavaramerkki, jota HP Inc. käyttää lisenssillä. Microsoft, Windows ja Windows-logo ovat Microsoft Corporationin tavaramerkkejä tai rekisteröityjä tavaramerkkejä Yhdysvalloissa ja muissa maissa. Intel, Intel-logo, Intel Core, Ultrabook ja Core Inside ovat Intel Corporationin tai sen tytäryhtiöiden tavaramerkkejä tai rekisteröityjä tavaramerkkejä Yhdysvalloissa ja muissa maissa. USB Type-C™ ja USB-C™ ovat USB Implementers Forumin tavaramerkkejä. DisplayPort™ ja DisplayPort™-logo ovat Video Electronics Standards Associationin (VESA®) omistamia tavaramerkkejä Yhdysvalloissa ja muissa maissa. Kaikki oikeudet pidätetään. Kaikki muut tavaramerkit ovat vastaavien omistajiensa omaisuutta.

