

## Fiche produit

# Ordinateur à faible encombrement HP EliteDesk 705 G4



## Des performances puissantes dans un encombrement réduit

Avec sa puissance taillée pour l'entreprise, le HP EliteDesk 705 SFF est l'un de nos ordinateurs les plus sécurisés, et il offre les performances nécessaires au travail à haute productivité d'aujourd'hui pour un coût incroyable et dans un nouveau design élégant et compact.



## HP recommande Windows 10 Professionnel.

- Windows 10 Pro<sup>1</sup>
- HP Sure Start de 4e génération<sup>2</sup>

### Des performances impressionnantes et une expérience visuelle optimisée

- Bénéficiez des puissantes performances des derniers processeurs 65 W AMD Ryzen™ 3 PRO et Ryzen™ 5 PRO<sup>3</sup> ou donnez un coup de fouet aux performances avec le processeur 95 W AMD Ryzen™ 7 PRO en option<sup>[3, 4]</sup> avec un maximum de 8 cœurs et 16 fils<sup>4</sup>.

### Une extension qui élargit votre investissement

- Configurez l'évolutivité du nouveau design compact du HP EliteDesk 705 SFF avec deux baies et deux logements, en plus de deux logements M.2 supplémentaires et de nombreux ports configurables.

### Sécurité renforcée, simplicité d'utilisation.

- Bénéficiez d'une protection puissante et d'une gestion simplifiée. HP Sure Start de 4e génération<sup>2</sup> protège le BIOS des attaques tandis que le module HP Manageability Integration Kit<sup>5</sup> vous permet de gérer simplement les périphériques avec le Microsoft System Center Configuration Manager.

### Une fiabilité à long terme

- Cet ordinateur prêt à l'emploi est conçu pour un long cycle de vie, avec une stabilité de la plateforme allant jusqu'à 18 mois. Il a subi 120 000 heures de tests dans le cadre du HP Total Test Process<sup>6</sup>, il est conçu pour réussir les tests MIL-STD 810G<sup>7</sup>, et est doté d'un filtre anti-poussières amovible en option<sup>4</sup>.

### Fonctionnalités

- Soyez opérationnel toute la journée avec Windows 10 Professionnel, doté de fonctionnalités intégrées de sécurité, de collaboration et de connectivité.<sup>1</sup>
- Protégez le micrologiciel que l'antivirus ne peut pas atteindre ! La protection avec fonction d'autoréparation renforcée au niveau du matériel proposée par HP Sure Start de 4e génération récupère automatiquement le BIOS en cas de programmes malveillants, d'attaques de rootkits ou de corruption.<sup>2</sup>
- Poursuivez l'exécution de vos applications et processus stratégiques même si des programmes malveillants tentent de les arrêter grâce au système de protection avec fonction d'autoréparation.<sup>8</sup>
- Renforcez la protection de votre ordinateur contre les menaces (sites web, pièces jointes, logiciels malveillants, ransomware et virus) avec la sécurité au niveau du matériel de HP Sure Click.<sup>9</sup>
- Restaurer de façon rapide et sécurisée les ordinateurs à la dernière image grâce à une connexion réseau avec HP Sure Recover en option.<sup>10</sup>
- Les responsables informatiques peuvent rapidement contribuer à la création, à l'amélioration et à la sécurisation des images personnalisées Windows avec HP Image Assistant de 3e génération.
- Le module HP Manageability Integration Kit permet d'accélérer la création d'images et la gestion du matériel, du BIOS et de la sécurité par le biais du Microsoft System Center Configuration Manager.
- Protégez vos données et défendez-vous contre le vol, les attaques et les utilisateurs non autorisés avec la suite HP Client Security Manager de 4e génération.

## Ordinateur à faible encombrement HP EliteDesk 705 G4

### Tableau de spécifications



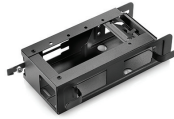
<b>Format</b>	Format compact
<b>Systèmes d'exploitation disponibles</b>	Windows 10 Pro 64, HP recommande Windows 10 Pro. <sup>1</sup> Windows 10 Professionnel 64 bits (National Academic uniquement) Windows 10 Famille 64 <sup>1</sup> Windows 10 Famille Unilingue 64 <sup>1</sup> FreeDOS 2.0
<b>Processeurs disponibles<sup>3</sup></b>	APU AMD PRO A10-9700 avec carte graphique Radeon™ R7 (3,5 GHz de fréquence de base, jusqu'à 3,8 GHz de fréquence de rafale, 2 Mo de mémoire cache, 4 cœurs); APU AMD PRO A6-9500 avec carte graphique Radeon™ R5 (3,5 GHz de fréquence de base, jusqu'à 3,8 GHz de fréquence de rafale, 1 Mo de mémoire cache, 2 cœurs); APU AMD PRO A8-9600 avec carte graphique Radeon™ R7 (3,1 GHz de fréquence de base, jusqu'à 3,4 GHz de fréquence de rafale, 2 Mo de mémoire cache, 4 cœurs); Processeur quadricœur AMD Ryzen™ 5 2400G avec carte graphique Radeon™ RX Vega 11 (3,6 GHz de fréquence de base, jusqu'à 3,9 GHz de fréquence de rafale, 6 Mo de mémoire cache); Processeur quadricœur AMD Ryzen™ 3 2200G avec carte graphique Radeon™ Vega 8 (3,5 GHz de fréquence de base, jusqu'à 3,7 GHz de fréquence de rafale, 6 Mo de mémoire cache)
<b>Chipset</b>	AMD FCH B350
<b>Capacité mémoire maximale</b>	Jusqu'à Mémoire SDRAM DDR4-2666 64 Go Notice relative à la mémoire: Taux de transfert pouvant atteindre 2666 MT/s.
<b>Logements pour la mémoire</b>	4 DIMM
<b>Stockage interne</b>	500 Go Jusqu'à 2 To Disque dur SATA HDD 7 200 trs/min <sup>7</sup> Jusqu'à 500 Go SED SATA <sup>7</sup> 128 Go Jusqu'à 512 Go SSD SATA <sup>7</sup> 256 Go Jusqu'à 512 Go Disque SSD SATA SED Opal 2 <sup>7</sup> 256 Go Jusqu'à 512 Go SSD PCIe® NVMe™ <sup>7</sup> 128 Go Jusqu'à 1 To Disque SSD M.2 PCIe® NVMe™ TLC <sup>7</sup> 256 Go Jusqu'à 512 Go SSD M.2 PCIe® NVMe™ SED Opal 2 TLC <sup>7</sup>
<b>Stockage supplémentaire</b>	Lecteur de cartes SD 5-en-1
<b>Stockage optique</b>	Graveur DVD HP ultra-plat 9,5 mm; Lecteur de DVD-ROM ultra-plat HP 9,5 mm
<b>Cartes graphiques disponibles</b>	Intégré: Carte graphique AMD Radeon™ R5; Carte graphique AMD Radeon™ R7; Carte graphique AMD Radeon™ Vega 8; Carte graphique AMD Radeon™ RX Vega 11 Dédié: Carte graphique AMD Radeon™ R7 430 (2 Go de mémoire GDDR5 dédiée) <sup>11</sup>
<b>Audio</b>	Codec Conexant CX20632, port avant prise audio universelle, ports arrières d'entrée et sortie audio auxiliaires (3,5 mm), compatible multidiffusion
<b>Communications</b>	LAN: Realtek RTL8111EPH GbE WLAN: Intel® Dual Band Wireless-AC 9260 802.11ac (2x2) et Bluetooth® 5 M.2, non vPro™; Carte Realtek 802.11a/b/g/n/ac (2x2) et Bluetooth® 4.2
<b>Connecteurs d'extension</b>	1 logement M.2 2230; 1 logement M.2 2230/2280; 1 logement PCIe 3 x16; 1 logement PCIe 3 x1 (1 emplacement M.2 pour WLAN et 1 emplacement M.2 2230/2280 pour le stockage.)
<b>Ports et connecteurs</b>	Avant: 1 connecteur pour casque; 1 port USB 2.0; 1 port USB 2.0 (pour le chargement rapide); 1 port USB Type-C™ (chargement); 2 ports USB 3.1 1e génération Arrière: 1 entrée audio; 1 entrée/sortie audio; 1 connecteur d'alimentation; 1 port RJ-45; 2 ports DisplayPort™ 1.2; 2 ports USB 3.1 1e génération; 4 ports USB 2.0; 1 port vidéo configurable <sup>13,30</sup> En option: 1 port série; 1 port combiné série et PS/2
<b>Baies pour lecteurs internes</b>	Un disque dur de 3,5 po; Deux disques durs de 2,5 po <sup>12</sup>
<b>Périphérique d'entrée</b>	Clavier PS/2 professionnel ultra-plat HP; Clavier de conférence USB HP; Clavier USB filaire professionnel ultra-plat; Clavier professionnel HP USB Smart Card (CCID) ultra-plat Souris PS/2 HP; Souris laser USB HP 1 000 ppp; Souris optique USB HP <sup>14</sup>
<b>Logiciels disponibles</b>	Module Absolute Persistence; Pilote HP ePrint + JetAdvantage; HP Hotkey Support; HP Jumpstart; Logiciel HP Noise Cancellation; HP PhoneWise; HP Recovery Manager; HP Secure Erase; HP Support Assistant; HP Velocity; Microsoft Defender; Prise en charge native de Miracast; HP Wireless Wakeup; Acheter Office (vendu séparément); HP LAN-Wireless Protection; HP Sure Recover <sup>4,15,16,17,18,19,20,21</sup>
<b>Gestion de la sécurité</b>	DriveLock; Détecteur d'ouverture du capot; HP BIOSphere; HP Credential Manager; HP Device Access Manager; HP Password Manager; HP Power On Authentication; HP Security Manager; HP SpareKey; Mot de passe de mise sous tension (via le BIOS); Configurations RAID; Désactivation de port SATA (via le BIOS); Activation/désactivation des ports série (via le BIOS); Mot de passe de configuration (via le BIOS); Prise en charge de cadenas de châssis et dispositifs de câble de verrouillage; Activation/désactivation USB (via le BIOS); Sécurité Master Boot Record; Suite HP Client Security 4e génération; HP Sure Start 4e génération; Authentification préalable au démarrage; HP Sure Run; Puce de sécurité intégrée Trusted Platform Module TPM 2.0 fournie avec Windows 10 (certifiée critères communs EAL4+) (certifiée FIPS 140-2 niveau 2) <sup>5,24,25,26,27,28,29</sup>
<b>Fonctionnalités d'administration</b>	HP BIOS Config Utility (téléchargement); HP Client Catalog (téléchargement); HP Driver Packs (téléchargement); HP System Software Manager (téléchargement); Mise à jour du BIOS via le Cloud ou le réseau (fonctionnalité du BIOS); Suite Iwanti Management; Module de gestion intégrée HP Management Integration Kit pour Microsoft System Center Configuration Management de 2e génération <sup>5,22,23</sup>
<b>Alimentation</b>	Module d'alimentation interne 180 W, jusqu'à 92 % d'efficacité, PFC actif
<b>Dimensions</b>	9,5 x 27 x 29,6 cm
<b>Grammage</b>	4,53 kg (Le poids exact dépend de la configuration.)
<b>Environnementale</b>	Faible teneur en halogène <sup>10</sup>
<b>Conformité en matière d'économie d'énergie</b>	Certifié ENERGY STAR®; Homologation EPEAT® Gold; CECP; SEPA; CCC <sup>9</sup>
<b>Garantie</b>	Cette offre limitée de garantie et de service valable 3 ans (3-3-3) couvre les pièces, la main-d'œuvre et l'intervention sur site pendant 3 ans. Les conditions générales varient selon le pays. Certaines restrictions et exclusions s'appliquent.

## Ordinateur à faible encombrement HP EliteDesk 705 G4

### Accessoires et services (non inclus)

---

#### Kit de support d'alimentation HP DM VESA



Simplifiez la gestion des câbles lors du montage de votre mini-ordinateur de bureau avec le Kit support pour module d'alimentation redondante HP DM VESA, qui se fixe à votre housse de protection/double VESA pour mini-ordinateur de bureau HP v2 (2JA32AA) pour réduire l'encombrement des câbles d'alimentation et de distribution de votre ordinateur.

**Référence du produit: 1RL87AA**

#### Support de montage pour ordinateurs HP B300



Personnalisez une solution mieux adaptée grâce au support de montage pour écrans d'ordinateurs HP B300, qui vous permet de fixer votre station de travail HP, votre mini-ordinateur de bureau ou votre HP Chromebox, ou sélectionnez un client léger HP directement parmi certains modèles d'écrans HP Z et HP Elite 2017 et 2018.<sup>1</sup>

**Référence du produit: 2DW53AA**

#### Housse de protection/double VESA pour mini-ordinateur de bureau HP v2



Insérez votre mini-ordinateur de bureau HP dans la housse de protection/double VESA pour mini-ordinateur de bureau HP v2 pour l'installer en toute sécurité (avec ou sans module d'extension<sup>1</sup>), derrière votre écran, positionnez la solution sur un mur et fixez-la à l'aide du support de sécurité intégré et du câble de verrouillage ultraplat HP en option.

**Référence du produit: 2JA32AA**

#### Support matériel HP avec intervention sur site le jour ouvré suivant pour ordinateurs de bureau - 5 ans



Bénéficiez pendant 5 ans d'une assistance matérielle sur site le jour ouvré suivant par un technicien HP qualifié pour votre matériel informatique, si le problème ne peut être résolu à distance.

**Référence du produit: U7899E**

## Ordinateur à faible encombrement HP EliteDesk 705 G4

### Notes sur la description marketing

- <sup>1</sup> Les fonctionnalités ne sont pas toutes disponibles dans toutes les éditions ou versions de Windows. Certains systèmes peuvent nécessiter une mise à niveau et/ou l'achat de matériel, de pilotes et de logiciels séparés, ou encore une mise à jour du BIOS, pour vous permettre de tirer pleinement parti des fonctionnalités de Windows. Windows 10 est doté d'une fonctionnalité de mise à jour automatique, qui est toujours activée. Des frais de FAI, ainsi que des dépenses supplémentaires, peuvent s'appliquer pour les mises à jour. Consultez le site <http://www.windows.com>.
- <sup>2</sup> HP Sure Start de 4e génération est disponible sur les produits HP Elite et HP Pro 600 équipés de processeurs AMD ou Intel® 8e génération.
- <sup>3</sup> La technologie multicœur est conçue pour améliorer les performances de certains logiciels. Les applications logicielles et les clients ne bénéficient pas nécessairement tous de cette technologie. Les performances et la fréquence d'horloge varient en fonction de la charge de travail applicative et de vos configurations matérielles et logicielles. La numérotation AMD n'est pas une mesure de la fréquence d'horloge.
- <sup>4</sup> Vendu séparément ou en option.
- <sup>5</sup> Le Module de gestion intégrée HP Manageability Integration Kit peut être téléchargé sur le site <http://www8.hp.com/us/en/ads/clientmanagement/overview.html>.
- <sup>6</sup> Les tests HP Total Test Process ne garantissent pas les performances futures dans les mêmes conditions. Un HP Care Pack avec protection contre les dommages accidentels (disponible en option) est nécessaire pour une couverture contre les dommages accidentels.
- <sup>7</sup> Les tests MIL-STD sont en attente et n'ont pas pour vocation à garantir l'adéquation du matériel à une utilisation militaire ni aux exigences du Département de la Défense des États-Unis. Les résultats des tests ne constituent pas une garantie de performance future dans les mêmes conditions. Le risque de dommages dans les conditions de test MIL STD ou tout dommage accidentel requiert un service HP Care Pack de protection contre tout dommage accidentel disponible en option.
- <sup>8</sup> HP Sure Run est disponible sur les produits HP Elite équipés de processeurs Intel® ou AMD de 8e génération.
- <sup>9</sup> HP Sure Click est disponible sur certaines plateformes HP et prend en charge Microsoft® Internet Explorer, Google Chrome et Chromium™. Les pièces jointes prises en charge incluent des fichiers Microsoft Office (Word, Excel, PowerPoint) et PDF en mode lecture seule. Pour connaître toutes les plateformes compatibles au fur et à mesure de leur disponibilité, consultez <http://h20195.www2.hp.com/v2/GetDocument.aspx?docname=4AA7-0922ENW>.
- <sup>10</sup> HP Sure Recover est disponible sur les ordinateurs HP Elite équipés de processeurs Intel® ou AMD de 8e génération et nécessite une connexion réseau filaire ouverte. Non disponible sur les plateformes avec plusieurs disques de stockage interne ou Intel® Optane™. Sauvegardez impérativement vos fichiers importants, données, photos, vidéos, etc. avant d'utiliser HP Sure Recover afin d'éviter toute perte de données.
- <sup>11</sup> HP Client Security Manager de 4e génération nécessite Windows et des processeurs Intel® ou AMD de 8e génération.

### Spécifications techniques disclaimers

- <sup>1</sup> Toutes les fonctionnalités ne sont pas disponibles dans toutes les éditions ou versions de Windows. Pour profiter pleinement des fonctionnalités de Windows, les systèmes peuvent nécessiter une mise à niveau ou l'achat de matériel, pilotes et logiciels séparés, ou encore une mise à jour du BIOS. Windows 10 est doté d'une fonctionnalité de mise à jour automatique, qui est toujours activée. Des frais de FAI et des dépenses supplémentaires peuvent s'appliquer pour les mises à jour. Consultez le site <http://www.windows.com/>.
- <sup>2</sup> Certains appareils destinés à une utilisation dans l'enseignement seront automatiquement mis à jour avec Windows 10 Professionnel Éducation à la date anniversaire de la mise à jour Windows 10. Les fonctionnalités peuvent varier ; reportez-vous au site <https://aka.ms/ProEducation> pour obtenir plus d'informations sur les fonctionnalités de Windows 10 Professionnel Éducation.
- <sup>3</sup> La technologie multicœur est conçue pour améliorer les performances de certains logiciels. Les applications logicielles et les clients ne bénéficient pas nécessairement tous de cette technologie. Les performances et la fréquence d'horloge varient en fonction de la charge de travail applicative et de vos configurations matérielles et logicielles. La numérotation AMD n'est pas une mesure de la fréquence d'horloge.
- <sup>4</sup> Prise en charge native de Miracast : technologie sans fil que votre ordinateur peut utiliser pour projeter votre écran vers des téléviseurs, des projecteurs et des lecteurs multimédias de diffusion en continu.
- <sup>5</sup> HP Driver Packs : non préinstallés, mais disponibles en téléchargement sur <http://www.hp.com/go/clientmanagement>
- <sup>6</sup> HP BIOSphere : Les fonctionnalités du système HP BIOSphere de 4e génération peuvent varier en fonction de la plateforme et la configuration de l'ordinateur et nécessitent des processeurs Intel® de 8e génération.
- <sup>7</sup> Pour les disques durs et les disques SSD, 1 Go = 1 milliard d'octets. 1 To = 1 000 milliards d'octets. La capacité formatée réelle est inférieure. Jusqu'à 16 Go (pour Windows 7) et 36 Go (pour Windows 8.1 et 10) du disque système sont réservés au logiciel de récupération système.
- <sup>8</sup> REMARQUE : Votre produit ne prend pas en charge Windows 8 ou Windows 7. Conformément à la politique de prise en charge de Microsoft, HP ne prend pas en charge les systèmes d'exploitation Windows 8 et Windows 7 sur les produits configurés avec des processeurs Intel® et AMD de 7e génération et générations suivantes et ne fournit pas de pilotes Windows 8 ou Windows 7 pour ces produits sur le site <http://www.support.hp.com>
- <sup>9</sup> Homologation EPEAT® le cas échéant. L'homologation EPEAT varie selon le pays. Pour connaître les produits homologués par pays, consultez le site [www.epeat.net](http://www.epeat.net). Pour consulter la liste des accessoires fonctionnant à l'énergie solaire proposés par des fabricants tiers, consultez le site [www.hp.com/go/options](http://www.hp.com/go/options).
- <sup>10</sup> Les modules d'alimentation externe, cordons d'alimentation, câbles et périphériques ne sont pas à faible teneur en halogène. Il se peut que les pièces de rechange obtenues après l'achat ne soient pas à faible teneur en halogène.
- <sup>11</sup> Vendu séparément ou en option.
- <sup>12</sup> Deux disques durs 2,5" : La version à faible encombrement peut être configurée avec soit (1) disque de stockage interne de 3,5", soit (2) disques de stockage internes de 2,5" (adaptateur nécessaire pour les disques de 2,5").
- <sup>13</sup> (2) ports USB 3.1 1e génération (5 Gbits/s) : permettent de quitter la veille depuis les niveaux S4/S5 avec le clavier/la souris lorsqu'ils sont connectés et activés dans le BIOS.
- <sup>14</sup> Souris antimicrobienne USB : Non disponible dans toutes les régions; Souris renforcée USB HP : Non disponible dans toutes les régions.
- <sup>15</sup> HP Secure Erase : pour les méthodes décrites dans le National Institute of Standards and Technology Special Publication 800-88. Pris en charge sur les plateformes Elite avec la version du BIOS F.03 ou des versions ultérieures.
- <sup>16</sup> Module Absolute Persistence : L'agent Absolute est désactivé à la livraison et sera activé lorsque les clients auront souscrit un abonnement. Les abonnements peuvent être souscrits pour des périodes d'une à plusieurs années. Le service est limité, vérifiez la disponibilité d'Absolute en dehors des États-Unis. Absolute Recovery Guarantee est une garantie limitée. Sous réserve de certaines conditions. Pour en savoir plus, consultez le site : <http://www.absolute.com/company/legal/agreements/computrace-agreement>. Data Delete est un service en option d'Absolute Software. Si Data Delete est utilisé, la Recovery Guarantee est nulle et sans effet. Afin de pouvoir utiliser le service Data Delete, les clients doivent d'abord signer un accord de préautorisation et obtenir un code PIN ou acheter un ou plusieurs jetons RSA SecurID auprès d'Absolute Software.
- <sup>17</sup> Pilote HP ePrint Driver + JetAdvantage : nécessite une connexion Internet vers une imprimante HP compatible Web et l'enregistrement d'un compte HP ePrint (pour obtenir la liste des imprimantes éligibles, des documents pris en charge et des types d'images et d'autres détails HP ePrint, consultez [www.hp.com/go/eprintcenter](http://www.hp.com/go/eprintcenter)). Les vitesses d'impression et de connexion peuvent varier.
- <sup>18</sup> HP Support Assistant : nécessite Windows et un accès Internet.
- <sup>19</sup> Microsoft Defender : Activation de Microsoft Defender et connexion Internet requises pour les mises à jour.
- <sup>20</sup> HP PhoneWise : Le client HP PhoneWise est uniquement disponible sur certaines plateformes. Pour connaître les plateformes prises en charge et la configuration requise pour HP PhoneWise, consultez le site [www.hp.com/go/HPPhoneWise](http://www.hp.com/go/HPPhoneWise)
- <sup>21</sup> HP Sure Recover : disponible sur les ordinateurs HP Elite équipés de processeurs Intel® ou AMD de 8e génération, et nécessite une connexion réseau filaire ouverte. Sauvegardez impérativement vos fichiers importants, données, photos, vidéos, etc. avant d'utiliser HP Sure Recover afin d'éviter toute perte de données.
- <sup>22</sup> Module de gestion intégrée HP Management Integration Kit pour Microsoft System Center Configuration Management 2e génération : Le module de gestion intégrée HP Manageability Integration Kit peut être téléchargé sur le site <http://www8.hp.com/us/en/ads/clientmanagement/overview.html>
- <sup>23</sup> Suite Ivanti Management : inscription requise.
- <sup>24</sup> Suite HP Client Security de 4e génération : nécessite Windows et des processeurs Intel® ou AMD 8e génération.
- <sup>25</sup> HP Password Manager : nécessite Internet Explorer, Chrome ou Firefox. Il se peut que certains sites Web et applications ne soient pas pris en charge. Il se peut que l'utilisateur doive activer ou autoriser le complément ou l'extension dans le navigateur Internet.
- <sup>26</sup> HP Sure Start 4e génération : disponible sur les produits HP EliteBook équipés de processeurs Intel® de 8e génération.
- <sup>27</sup> Puce de sécurité intégrée Trusted Platform Module TPM 2.0 fournie avec Windows 10 (certification critères communs EAL4+)(certification FIPS 140-2 niveau 2) : Le micrologiciel TPM utilisé est la version 2.0. Le matériel TPM utilisé est la version v1.2, qui est un sous-ensemble de la spécification de la version TPM 2.0 v0.89 tel que mis en œuvre par Intel Platform Trust Technology (PTT).
- <sup>28</sup> Configurations RAID : facultatives, mais nécessitant un deuxième disque dur.
- <sup>29</sup> HP Sure Run : disponible sur les produits HP Elite équipés de processeurs Intel® ou AMD de 8e génération.
- <sup>30</sup> Port vidéo configurable : au choix : DisplayPort™ 1.2, 1 HDMI™ 2.0, 1 VGA ou USB Type-C™ 1e génération (DisplayPort™).

Inscrivez-vous pour les mises à jour  
[www.hp.com/go/getupdated](http://www.hp.com/go/getupdated)

© Copyright 2018 HP Development Company, L.P. Les informations figurant dans ce document sont susceptibles d'être modifiées sans préavis. Les seules garanties relatives aux produits et services HP sont énoncées dans les déclarations de garantie expresses fournies avec ces produits et services. Aucune information contenue dans le présent document ne peut être interprétée comme constituant une garantie supplémentaire. HP décline toute responsabilité quant aux éventuelles erreurs ou omissions techniques ou rédactionnelles qui pourraient être constatées dans le présent document. Bluetooth est une marque commerciale appartenant à son détenteur et utilisée par HP Inc. sous licence. Microsoft, Windows et le logo Windows sont des marques commerciales ou des marques déposées de Microsoft Corporation aux États-Unis et dans d'autres pays. Intel, le logo Intel, Intel Core, Ultrabook et Core Inside sont des marques ou des marques déposées d'Intel Corporation ou de ses filiales aux États-Unis et dans d'autres pays. USB Type-C™ et USB-C™ sont des marques commerciales d'USB Implementers Forum. DisplayPort™ et le logo DisplayPort™ sont des marques commerciales et sont la propriété de Video Electronics Standards Association (VESA®) aux États-Unis et dans d'autres pays. Tous droits réservés. Toutes les autres marques commerciales sont la propriété de leurs détenteurs respectifs.

