



מחשב HP EliteDesk 705 G4, גורם צורה קטן

ביצועים רבי-עוצמה שחוסכים מקום

בעל עוצמה שמתאימה לארגונים, ה-HP EliteDesk 705 SFF הוא אחד המחשבים המאובטחים ביותר שלנו, והוא מספק תמורה מרשימה באמצעות הביצועים הדורשים לכוח העבודה עם הפרודוקטיביות הגבוהה של ימינו, בעיצוב חדש ואלגנטי שחוסך מקום.



HP ממליצה על Windows 10 Pro.

ביצועים נטו וחוויה חזותית משופרת

- באפשרותך ליהנות מביצועים רבי עוצמה של AMD Ryzen™ 3 PRO של 65 וואט ומעבדי Ryzen™ 5 PRO המתקדמים ביותר¹ או להגביר את הביצועים עם מעבד AMD Ryzen™ 7 PRO של 95 וואט האופציונלי², 3, 4 עם עד 8 ליבות ו16- הליכים³.

הרחבה שמגדילה את היקף ההשקעה שלך

- הגדר את העיצוב החדש והסכוכי במקום של מחשב ה-HP EliteDesk 705 SFF עם שני תאים ושני חריצים, וכן שני חריצי M.2 נוספים וציאות רבות הניתנות להגדרה.

אבטחה חזקה, יכולת ניהול רבת-עוצמה.

- קבל הגנה רבת עוצמה וניהול פשוט יותר. HP Sure Start מדור רביעי⁴ מגן מפני התקפות BIOS בעוד ערכת HP Manageability Integration Kit⁵ מאפשרת לנהל התקנים בקלות באמצעות Microsoft System Center Configuration Manager.

אמינות לטווח ארוך

- מחשב זה, שמגיע מוכן לעבודה, מתוכנן למחזור חיים ארוך, עם יציבות פלטפורמה של עד 18 חודשים. הוא עבר 120,000 שעות של בדיקות במסגרת התהליך HP Total Test Process⁶, תוכנן לעמוד בבדיקת MIL-STD 810G⁷ וכולל מסנן אבק אופציונלי ניתן להסרה⁸.

כולל

- קבל עוצמה שתספיק לך ליום שלם באמצעות Windows 10 Pro בעל מאפייני אבטחה, שיתוף פעולה וקישוריות מובנים.¹
- הגן על הקושחה שאנטי-וירוס אינו יכול להגיע אליה! הגנת התיקון העצמי שנאכפת על-ידי חומרה אשר מציע HP Sure Start דור 4 משחזרת באופן אוטומטי את ה-BIOS אחרי תוכנות זדוניות, התקפות rootkit או פגיעה.²
- שמור על פעולת האפליקציות והתהליכים הקריטיים שלך אפילו אם תוכנה זדונית מנסה לכבות אותם, בעזרת הגנה בעלת יכולת תיקון עצמי.³
- עזור להגן על המחשב שלך מפני אתרי אינטרנט, קבצים מצורפים, תוכנות זדוניות, תוכנות כופר ווירוסים באמצעות אבטחה הנאכפת על-ידי חומרה של HP Sure Click.⁴
- שחזר מחשבים במהירות ובבטחה לתמונה האחרונה באמצעות חיבור רשת בעזרת HP Sure Recover האופציונלי.⁵
- רכיבי ITDM יכולים לעזור במהירות ליצור, לשפר ולאבטח תמונות מתאמות אישיות של Windows באמצעות HP Image Assistant מדור שלישי.
- ערכת HP Manageability Integration מסייעת בהאצת יצירת התמונות וניהול החומרה, ה-BIOS והאבטחה באמצעות Microsoft System Center Configuration Manager.
- דא שהנתונים אינם בהישג יד והגן עליהם מפני גנבות, התקפות ומשתמשים בלתי מורשים בעזרת HP Client Security Manager Gen4.

• Windows 10 Pro¹

• HP Sure Start Gen4²

מחשב HP EliteDesk 705 G4, גורם צורה קטן טבלת מפרטים



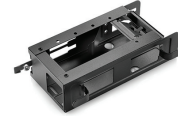
גורם צורה	Small Form Factor
מערכת הפעלה זמינה	Windows 10 Pro – חברת HP ממליצה על Windows 10 Pro. ¹ Windows 10 Pro 64 (National Academic) Windows 10 Pro 64 ¹ Windows 10 Home 64 Windows 10 Home Single Language 64 FreeDOS 2.0
מעבדים זמינים³	AMD PRO A10-9700 APU עם כרטיס גרפי Radeon™ R7 (תדר בסיס של 3.5 GHz, תדר פרץ של עד 3.8 GHz, מטמון 2 מגהבייט, 4 ליבות); AMD PRO A6-9500 APU עם כרטיס גרפי Radeon™ R5 (תדר בסיס של 3.5 GHz, תדר פרץ של עד 3.8 GHz, מטמון 2 מגהבייט, 4 ליבות); AMD Ryzen™ 5 2400G בעל ארבע ליבות עם כרטיס גרפי Radeon™ RX Vega 11 (תדר בסיס של 3.6 GHz, תדר פרץ של עד 3.9 GHz, מטמון 6 מגהבייט); מעבד AMD Ryzen™ 3 2200G בעל ארבע ליבות עם כרטיס גרפי Radeon™ Vega 8 (תדר בסיס של 3.5 GHz, תדר פרץ של עד 3.7 GHz, מטמון 6 מגהבייט)
ערכת שבבים	AMD B350 FCH
זיכרון מרבי	עד זיכרון DDR4-2666 SDRAM של 64 גיגהבייט הערה: דברו וזכרון סטנדרטי: קצבי העברה של עד 2,666 מיליון העברות לשנייה.
חריצי זיכרון	4 רכיבי DIMM
אחסון פנימי	500 GB עד 2 TB כונן דיסק קשיח SATA של 7200 סל"ד ⁷ עד 500 GB SATA SED ⁷ עד 128 GB SATA SSD ⁷ עד 256 GB SATA SED Opal 2 SSD ⁷ כונן 512 GB עד 256 GB SATA SED Opal 2 SSD ⁷ כונן 512 GB עד 128 GB SATA SED Opal 2 SSD ⁷ כונן 512 GB עד 128 GB SATA SED Opal 2 SSD ⁷ כונן 512 GB עד 256 GB SATA SED Opal 2 SSD ⁷ כונן 512 GB עד 256 GB SATA SED Opal 2 SSD ⁷ כונן 512 GB עד 256 GB SATA SED Opal 2 SSD ⁷ כונן 512 GB
אחסון נוסף	1 קורא כרטיסי SD 5 ב-1
אחסון אופטי	צורב DVD-Writer HP DVD-Writer דק של 9.5 מ"מ; כונן דק DVD-ROM של HP של 9.5 מ"מ
כרטיס גרפי זמין	משולב: כרטיס גרפי AMD Radeon™ R5; כרטיס גרפי AMD Radeon™ R7; כרטיס גרפי AMD Radeon™ Vega 8; כרטיס גרפי AMD Radeon™ RX Vega 11 בדף: כרטיס גרפי AMD Radeon™ R7 430 (זיכרון GDDR5 ייעודי של 2 גיגהבייט) ¹¹
שמע	רכיב Codec CX20632, יציאה קדמית של שקע שמע אוניברסלי, כניסות ויציאות שמע אחוריות (3.5 מ"מ), יכולת הזרמה מרובה
הקשורת	Realtek RTL8111EP GbE LAN WLAN: Intel® Dual Band Wireless-AC 9260 802.11ac (2x2) ו-Bluetooth® 5 M.2 (2x2) ו-Bluetooth® 4.2 (2x2) משולב
חריצי הרחבה	חריץ M.2 2230; חריץ M.2 2230/2280; יציאת PCIe 3 x16; יציאת PCIe 3 x1; יציאת PCIe 3 x1 (חריץ M.2 עבור WLAN וחריץ M.2 2230/2280 עבור אחסון)
יציאות ומחברים	קדמי: מחבר אודיו; יציאת USB 2.0; יציאת USB Type-C™ (למטעינה מהירה); יציאת USB Type-C™ (למטעינה); יציאת USB 3.1 מדור ראשון אחורית: כניסת שמע; כניסת/יציאת שמע; מחבר מתח; יציאת RJ-45; שתי יציאות DisplayPort™ 1.2; שתי יציאות USB 3.1 מדור ראשון; ארבע יציאות USB 2.0; יציאת וידאו ניתנת להגדרה ^{13,30} אופציונלי: יציאה טורית; שילוב של יציאה טורית ויציאת PS/2
מפרצים לכווננים פנימיים	כונן דיסק קשיח של 3.5 אינץ'; שני כונני דיסק קשיח של 2.5 אינץ'
התקן קלט	מקלדת PS/2 עסקית דקה של HP; מקלדת USB של HP לשיחות ועידה; מקלדת USB עסקית דקה חוטי; מקלדת USB Business Slim (CCID) עם כרטיס חכם של HP; עכבר PS/2 של HP; עכבר USB לייזר ברזולוציה של 1,000 dpi של HP; עכבר USB אופטי של HP ¹⁴
תוכנות זמינות	מודול HP Hotkey Support Advantage; HP ePrint Driver + JetAdvantage; HP Absolute Persistence; HP Jumpstart; תוכנה לביטול רעשים של HP Recovery Manager; HP PhoneWise; HP Secure Erase; HP; HP LAN-Wireless; HP Sure Recover ^{4,15,16,17,18,19,20,21} ; הגנת Office (נמכר בנפרד); הגנת HP Wireless Wakeup; תמיכת Miracast מקורית; HP; קנה את Office (נמכר בנפרד); הגנת HP Sure Recover ^{4,15,16,17,18,19,20,21} ; הגנת HP LAN-Wireless; HP Sure Recover ^{4,15,16,17,18,19,20,21}
ניהול אבטחה	DriveLock; חיישן מכסה; HP BIOSphere; HP Password Manager; HP Device Access Manager; HP Credential Manager; HP Security Manager; HP Spare Key; HP; טיסמת הפעלה (דור BIOS); תצורות RAID; השבתת יציאת SATA (דור BIOS); הפעלה/השבתה טורית (דור BIOS); סיסמת התקנה (דור BIOS); תמיכה במגעולי מארד ובהתקני מגעול כבל; הפעלה/השבתה של USB (דור BIOS); אבטחת HP Client Security Suite; Master Boot Record; מודור רביעי; HP Sure Start מודור רביעי; אימות טופס-אתחול; HP Sure Run; שבב אבטחה משולב של מודול Trusted Platform Module (TPM 2.0 נשלח עם Windows 10 (באישור Common Criteria EAL4+ (באישור FIPS 140-2 Level 2) ^{5,24,25,26,27,28,29}
מאפייני ניהול	תוכנית השירות של HP Config BIOS (להורדה); HP Client Catalog (להורדה); תבילות HP Driver (להורדה); HP System Software Manager (להורדה); עדכון BIOS דרך העכו או הרשת (מאפיין Iavanti BIOS); Management Suite; ערכת שילוב הניהול של HP עבור Microsoft System Center Configuration Management דור שני ^{5,22,23}
השמל	180 ואט אספקת מתח פנימי, עד 92% יעילות, PFC פעיל
ממדים	29.6 x 27 x 9.5 ס"מ
משקל	4.53 ק"ג (בתוני המשקל המדויקים משתנים בהתאם לתצורה).
סביבתי	זל בהלוגן ¹⁰
תאימות לניצול יעיל של אנרגיה	בעל אישור ENERGY STAR®; בעל דירוג SEPA; CECP; EPEAT® Gold; CEC
אחריות	העצת אחריות ושירות מוגבלת למשך 3 שנים (3-3-3) וכוללת 3 שנות אחריות עבור חלקים, עבודה ותיקונים באתר הלקוח. התנאים וההגבלות משתנים בהתאם למדינה/לאזור. בכפוף למגבלות ולחריגות מסוימות.

מחשב HP EliteDesk 705 G4, גורם צורה קטן

אביזרים ושירותים (לא כלול)

פשוט את ניהול הכבלים בעת תליית המחשב השולחני HP Mini באמצעות ערכת מחזיק ספק המתח HP DM VESA, שמתחברת לשוול HP Desktop Mini Security/Dual VESA v2 (2JA32AA) שלך כדי לצמצם את סרבוול הכבלים מכבל ספק המתח של המחשב והמתאם.

מק"ט: 1RL87AA



ערכת מחזיק ספק מתח HP DM VESA

התאם אישית פתרון טוב יותר מכל זווית באמצעות תושבת התלייה למחשבי HP B300 שמאפשרת לך לחבר את תחנת העבודה של HP, מחשב שולחני HP Mini, HP Chromebox או HP Thin Client נבחר ישירות מאחורי צגי HP EliteDisplay 2017 ו-HP Z-2018 HP Ultra-Slim.

מק"ט: 2DW53AA



תושבת תלייה למחשבי HP B300

הכנס את המחשב השולחני HP Mini PC אל תוך שוול HP Desktop Mini Security/Dual VESA v2 כדי לתלות אותו בבטחה - עם מודול הרחבה או בלעדיו - מאחורי הצג, מקם את הפתרון על הקיר ובעל אותו באמצעות תושבת האבטחה המשולבת ומכעול כבל HP Ultra-Slim האופציונלי.

מק"ט: 2JA32AA



שוול HP Desktop Mini Security/Dual VESA v2

קבל תמיכת חומרה ביום העבודה הבא באתר הלקוח למשך 3 שנים מטכנאי מוסמך של HP עבור התקן המיחשוב שברשותך, אם התקלה אינה ניתנת לפתרון מרחוק.

מק"ט: U7899E

תמיכת חומרה של HP באתר הלקוח ביום העבודה הבא למשך 5 שנים למחשבים שולחניים



HP מחליצה על Windows 10 Pro.

מחשב HP EliteDesk 705 G4, גורם צורה קטן

הערות שוליים להעברת הודעות

- 1 לא כל המאפיינים מובנים בכל המהדורות או הגרסאות של Windows. ייתכן שלמערכת יידרוש רכיבי חומרה, מהגלי המחקר או תוכנות משודרגים ו/או שרכשו בנפרד, או עדכון ל-BIOS, כדי לצל את הפונקציונליות של Windows במלואה. Windows מתעדכן באופן אוטומטי, ומאפיין זה פעיל תמיד. ייתכן שיחולו זמי שימוש של ספק שירותי האינטרנט, ועם הזמן ייתכן שיחולו דרישות נוספות עבור עדכונים. בקר בכתובת <http://www.windows.com>.
- 2 HP Sure Start Gen4 זמין במוצרי Elite של HP Pro 600-HP המצוידים במעבד Intel® או AMD מדור שמיני.
- 3 Multi-Core מיועד לשיפור הביצועים של מצרי תוכנה מסוימים. לא כל הקלחות או יישומי התוכנה יפיקו בהכרח תועלת מהשימוש בטכנולוגיה זו. הביצועים וחזירות השעון משתנים בהתאם לעומס העבודה של אפליקציות ולתצורת של רכיבי החומרה והתוכנה. המספור של AMD אינו מדד של מהירות השעון.
- 4 נמכר בנפרד או כתאפיין אופציונלי.
- 5 ניתן להוריד את ערכת HP Manageability Integration Kit מודל התוכנה <http://www8.hp.com/us/en/ads/clientmanagement/overview.html>.
- 6 בדיקת HP Total Test Process ערוכה לביצועים עתידיים תחת תנאי בדיקה אלה. כל סוג של נזק מקרי נדרשת תכנית טיפול אופציונלית מסוג HP Accidental Damage Protection Care Pack.
- 7 בהתמנה ל-MIL-STD Testing, כאשר הבדיקה לא נועדה להמשיח את התאימות לרודים מטעם משדר ההגנה האמריקני או לשימוש צבאי. תוצאות הבדיקה אינן מהוות ערובה לביצועים עתידיים בתנאי בדיקה אלה. נזק שייגרם בתנאי בדיקה MIL STD או כל נזק מקרי מחייבים תכנית טיפול אופציונלית מסוג HP Accidental Damage Protection Care Pack.
- 8 HP Sure Run זמין במוצרי Elite המצוידים במעבד Intel® או AMD מדור שמיני.
- 9 HP Sure Click זמין בבלטפורמות HP בנורות ותומך ב-Internet Explorer® (Microsoft), Google Chrome, ו-Chromium™. קבצים מצורפים נמתיים כוללים את Microsoft Office (Word, Excel, PowerPoint) והקובצי PDF במצב קריאה עבור. לבדו לכתובת <http://h20195.www2.hp.com/v2/GetDocument.aspx?docname=4AA7-0922ENW> לקבלת מידע על כל הפלטפורמות התואמות כאשר הן הפכות למינור.
- 10 HP Sure Recover זמין בתצורה של HP Elite עם מעבד Intel® או AMD מדור שמיני דורש חיבור רשת קווי פתוח. לא זמין בבלטפורמות עם מספר כונני אחסון פנימיים או Intel® Optane™. עליו לגבות קבצים חשובים, נתונים, תמונות, סרטוני וידאו וכדומה לפני השימוש ב-HP Sure Recover כדי להימנע מאובדן נתונים.
- 11 HP Client Security Manager Gen4 מחייב שימוש ב-Windows ובמעבד Intel® או AMD מדור שמיני.

כתב ויתור בנושא מפרטים טכניים

- 1 לא כל המאפיינים מובנים בכל המהדורות או הגרסאות של Windows. ייתכן שלמערכת יידרוש רכיבי חומרה, מהגלי המחקר או תוכנות משודרגים ו/או שרכשו בנפרד, או עדכון ל-BIOS, כדי לצל את הפונקציונליות של Windows במלואה. Windows מתעדכן באופן אוטומטי, ומאפיין זה פעיל תמיד. ייתכן שיחולו זמי שימוש של ספק שירותי האינטרנט, ועם הזמן ייתכן שיחולו דרישות נוספות עבור עדכונים. בקר בכתובת <http://www.windows.com>.
- 2 התקנים מסוימים מיעודים לשימוש מקומי יעדכן אוטומטית ל- Windows 10 Pro Education (T8) - טריליון ביט. טריליון ביט. הקיבולת בפועל לאחר האחול קטנה יותר. עד 16 גיגהבייט (עבור Windows 7) 361 - גיגהבייט (עבור Windows 8.1/10) משטח זיסק המערכת שמורים לתוכנת שחזור המערכת.
- 3 Multi-Core מיועד לשיפור הביצועים של מצרי תוכנה מסוימים. לא כל הקלחות או יישומי התוכנה יפיקו בהכרח תועלת מהשימוש בטכנולוגיה זו. הביצועים וחזירות השעון משתנים בהתאם לעומס העבודה של אפליקציות ולתצורת של רכיבי החומרה והתוכנה. המספור של AMD אינו מדד של מהירות השעון.
- 4 מותקן Miracast קורטית טכנולוגיה אלחוטית שבה המחשב האיש יכול להשתמש כדי להציג את המסך במכשירי טלוויזיה, במקרובים ובהורמה.
- 5 חבילת HP Driver Pack אינו מותקן מראש, אך זמין להורדה באתר <http://www.hp.com/go/clientmanagement>.
- 6 HP BIOSphere: מאפייני HP BIOSphere מדור רביעי ששויים להשתנות בהתאם לתצורת ולפלטפורמת המחשב. דורש מעבד Intel® מדור שמיני.
- 7 בנוכחים קשיחים מוכבני Solid State Drive (SSD) = גיגהבייט (GB) = מיליארד ביט. טרהבייט (TB) - טריליון ביט. הקיבולת בפועל לאחר האחול קטנה יותר. עד 16 גיגהבייט (עבור Windows 7) 361 - גיגהבייט (עבור Windows 8.1/10) משטח זיסק המערכת שמורים לתוכנת שחזור המערכת.
- 8 הערה: שברשותך אינו תומך ב-Windows 8 או ב-Windows 7. התאם למדיניות התמיכה של Microsoft, אינה תומכת במערכת ההפעלה Windows 8 או Windows 7 במצרים שתוצרונה הוגדה עם מעבד Intel® או AMD מדור שביעי ואילך, או מספקת מהגלי התקנים של Windows 8 <http://www.support.hp.com>.
- 9 בעל רישום EPEAT® היקף של רישום EPEAT עשוי להשתנות בהתאם למדינה/אזור. בקר בכתובת www.epeat.net לקבלת מצב הרישום לפי מדינה/אזור. למאגר אפשרויות צד שלישי של HP עבור איזורי ארגונים סולרית, בקר בכתובת www.hp.com/go/options.
- 10 ספקי מחר חיצוניים, ככלי מחר, ככלים אחרים יצודו היקפי אינם דלים בהלוגן. ייתכן שחלקי חילוף שיתקבלו לאחר הורשה לא יהיו דלים בהלוגן.
- 11 [1] נמכר בנפרד או כתאפיין אופציונלי.
- 12 כני כונני HDD של 2.5 אינץ' ניתן להגדיר SFF עם כונן אחסון פנימי בגודל 3.5 אינץ' או 2.5 אינץ' (בגודל 2.5 אינץ' יהיה זקוק למחאם).
- 13 (2) יציאת USB 3.1 מדור ראשון (5 Gbit/s): מאפשר התעוררות מ-S4/S5 עם המקלות/העכבר כשהם מחוברים וזמינים ל-BIOS.
- 14 עבור USB עם קולת חידיקים: אינו זמין בכל האזורים; עבור קישור עם חיבור USB של HP: אינו זמין בכל האזורים.
- 15 HP Secure Erase: בהתאם לשיטות המחזוריות במהדורה המיוחדת מספר 88-800 שפורסמו על-ידי המכון הלאומי לתקנים ולטכנולוגיה. נתמכת בבלטפורמות Elite עם גרסת BIOS במהדורה F.03 ואילך.
- 16 מודל Absolute Persistence: סוכן Absolute נשלח במצב מושבת ורופעל על-ידי הלקוח בעת הפעלה של מני שרכשו. ניתן לרכוש מנייים לתקופות של מספר שנים. השירות מוגבל, בוקק עם Absolute את המינות מחוץ לארה"ב. שירות Absolute Guarantee מספק אחריות מוגבלת. בהתאם לתנאים מסוימים, לקבלת פרטים מלאים, בקר באתר: <http://www.absolute.com/company/legal/agreements/computrace-agreement>. שירות מחיקת נתונים הוא שירות אופציונלי המסופק על-ידי תוכנת Absolute Recovery. שימוש בשירות זה מנגל את התשלום בעבור שירות Recovery Guarantee.
- 17 מנהל העקן ePrint® - HP ePrint: נדרש חיבור לאינטרנט עבור מדפסת HP המתאמת לשימוש באינטרנט וצורך רישום שחבון של ePrint HP (לקבלת רשימה של המדפסות המאומות, המסמכים וסוגי התמונות הנמתיים ופרטי ePrint אחרים, בקר בכתובת <http://www.hp.com/go/eprintcenter>. זמינה הרפסה וההיריון החיבור עשויים להשתנות.
- 18 HP Support Assistant: דורשים Windows וגרסה לינוקס.
- 19 Microsoft Defender: דורשים הצטרפות ל-Windows Defender וחברו לינוקס לקבלת עדכונים.
- 20 HP PhoneWise Client: זמין רק בבלטפורמות נבחרות. לקבלת מידע על פלטפורמות נתמכות ודרישות מערכת HP PhoneWise ראה www.hp.com/go/HPPhoneWise.
- 21 HP Sure Recover: זמין במחשבי HP Elite עם מעבד Intel® או AMD מדור שמיני דורש רשת קווי פתוח. עליו לגבות קבצים חשובים, נתונים, תמונות, סרטוני וידאו וכדומה לפני השימוש ב-HP Sure Recover כדי להימנע מאובדן נתונים.
- 22 ערכת שלובת הניהול של HP עבור HP Manageability Integration Kit מערכת Microsoft System Center Configuration Management מדור שבי: ניתן להוריד את ערכת HP Manageability Integration Kit מהכתובת <http://www8.hp.com/us/en/ads/clientmanagement/overview.html>.
- 23 Vant Management Suite: דורש מני.
- 24 HP Client Security Suite: מדור רביעי. דורש התקנה של Windows ומעבד Intel® או AMD מדור שמיני.
- 25 HP Password Manager: מחייב את Internet Explorer או Chrome או Firefox. ייתכן שלא תהיה תמיכה באפליקציות ובאחרי אינטרנט מסוימים. ייתכן שהשתמש יצטרך להפעיל לא לאפשר את ההרצה/התוספת בדפוס האינטרנט.
- 26 HP Sure Start: מדור רביעי. זמין במוצרי HP EliteBook המצוידים במעבד Intel® מדור שמיני.
- 27 שבב אבטחה משוכנע של מודל TPM 2.0 Trusted Platform Module (TPM) Windows 10 (באישור FIPS 140-2 Level 2): קושחת ה-TPM היא מגרסה 2.0. חומרת ה-TPM היא v1.1. ערכת מנשה של מפרט TPM 2.0 מגרסה v0.89. כפי שהיא מיושמת בטכנולוגיית Intel Platform Trust (PTT).
- 28 תצורת RAID: היא תצורה אופציונלית ואינה דורשת כונן קשיח שני.
- 29 HP Sure Run: זמין במוצרי HP Elite המצוידים במעבד Intel® או AMD מדור שמיני.
- 30 יציאת וידאו ניתנת להגדרה בחירה בין יציאת 1.2 DisplayPort™, יציאת HDMI™ 2.0, יציאת VGA או יציאת USB Type-C™ מדור ראשון (DisplayPort™).

הישם לקבלת עדכונים

www.hp.com/go/getupdated

L.P. HP Development Company, © Copyright 2018 HP. המידע המובא כאן כפוף לשינוי ללא הודעה מראש. האחריות היחידה המוגדרת עבור מוצרים ושירותים של HP כולה בהצהרות להשמטות המפורשות, הבלות למוצרים ושירותים מסוג זה. אין לפרש דבר מתוך הדברים המובאים כאן כאחריות נוספת. HP לא תהיה אחראית לשגיאות טכניות, לשגיאות עריכה או להשמטות במסמך זה.

Bluetooth הוא סימן מסחרי השייך לבעליו ונמצא בשימוש על-ידי HP Inc. במסגרת רישיון. Windows, Microsoft, HP Inc. והסמל של Windows הינם סימנים מסחריים ושומים או סימנים מסחריים של Microsoft Corporation בארה"ב ובמדינות/אזורים נוספים. Intel, Core Inside וכן Core Inside הם סימנים מסחריים ושומים של Intel Corporation או חברות הבת שלה בארצות הברית ובמדינות אחרות. USB Type-C™ ו-USB-C™ הם סימנים מסחריים של USB Implementers Forum. DisplayPort™ והסמל של DisplayPort™ הם סימנים מסחריים בבעלות איגוד תקני האלקטרוניקה לוויודאו (VESA) בארצות הברית ובמדינות אחרות. כל הזכויות שמורות. כל שאר הסימנים המסחריים הם רכושם של בעליהם השונים בהתאמה.

4AA7-3223HEE, יוני 2018

