

HP EliteDesk 705 G4 Small Form Factor PC



Formato ottimizzato, prestazioni avanzate

Creato per l'azienda, HP EliteDesk 705 SFF è uno dei nostri PC più sicuri che offre un valore elevatissimo con le prestazioni richieste dai professionisti altamente produttivi di oggi, in un nuovo design compatto ed elegante.



HP consiglia Windows 10 Pro.

- Windows 10 Pro¹
- HP Sure Start Gen4²

Prestazioni superiori ed esperienza visiva avanzata

- Sfruttate le potenti prestazioni dei più recenti processori AMD Ryzen™ 3 PRO e Ryzen™ 5 PRO da 65W³ e passate a un livello superiore con il processore AMD Ryzen™ 7 PRO opzionale da 95W^{3,4}, fino a 8 core e 16 thread⁴.

Un'espansione che amplia il vostro investimento

- Configurare il nuovo design salvaspazio di HP EliteDesk 705 SFF con due alloggiamenti e due slot per l'espandibilità, oltre a due ulteriori slot M.2 e numerose porte configurabili.

Elevata sicurezza, straordinaria versatilità.

- Affidatevi a PC che offrono protezione avanzata e semplicità di gestione. HP Sure Start Gen4² protegge dagli attacchi al BIOS mentre HP Manageability Integration Kit⁵ consente di gestire con facilità i dispositivi tramite Microsoft System Center Configuration Manager.

Affidabilità a lungo termine

- Questo PC pronto per l'uso è progettato per un ciclo di vita esteso, con stabilità della piattaforma fino a 18 mesi. Ha superato 120.000 ore di test nel HP Total Test Process⁶, è stato progettato per essere sottoposto al test MIL-STD 810G⁷ e ha un filtro antipolvere rimovibile opzionale⁸.

Caratteristiche

- Aumentate la produttività con Windows 10 Pro e le funzionalità di sicurezza, collaborazione e connettività integrate.¹
- Proteggete il firmware non raggiungibile dall'antivirus! La funzionalità di riparazione automatica basata su hardware offerta da HP Sure Start Gen4 ripristina automaticamente il BIOS in seguito ad attacchi malware, rootkit o danneggiamenti.²
- Grazie alle funzionalità di riparazione automatica, le applicazioni e i processi critici rimarranno sempre in esecuzione, anche nel caso in cui un malware cercasse di arrestarli.⁹
- Aumentate la protezione del vostro PC rispetto a siti web, allegati, malware, ransomware e virus grazie alla protezione basata su hardware di HP Sure Click.⁹
- Ripristinate i PC in modo rapido e sicuro con l'immagine più recente sfruttando una connessione di rete con HP Sure Recover.¹⁰
- Gli ITDM possono contribuire a creare, migliorare e proteggere rapidamente le immagini Windows personalizzate con HP Image Assistant Gen3.
- HP Manageability Integration Kit velocizza la creazione di immagini di sistema e la gestione di hardware, BIOS e sicurezza attraverso Microsoft System Center Configuration Manager.
- Proteggete i dati da furti, attacchi e accesso di utenti non autorizzati con HP Client Security Suite Gen4.

HP EliteDesk 705 G4 Small Form Factor PC

Tabella delle specifiche

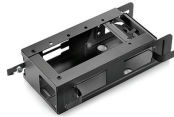


| | |
|---|---|
| Formato | Formato ridotto |
| Sistema operativo disponibile | Windows 10 Pro 64, HP consiglia Windows 10 Pro. ¹ Windows 10 Pro 64 (solo National Academic) Windows 10 Home 64 ¹ Windows 10 Home Single Language 64 ¹ FreeDOS 2.0 |
| Processori disponibili³ | APU AMD PRO A10-9700 con scheda grafica Radeon™ R7 (frequenza di base 3,5 GHz, frequenza di burst fino a 3,8 GHz, 2 MB di cache, 4 core); APU AMD PRO A6-9500 con scheda grafica Radeon™ R5 (frequenza di base 3,5 GHz, frequenza di burst fino a 3,8 GHz, 1 MB di cache, 2 core); APU AMD PRO A8-9600 con scheda grafica Radeon™ R7 (frequenza di base 3,1 GHz, frequenza di burst fino a 3,4 GHz, 2 MB di cache, 4 core); AMD Ryzen™ 5 2400G Quad-Core con scheda grafica Radeon™ RX Vega 11 (frequenza di base 3,6 GHz, frequenza di burst fino a 3,9 GHz, 6 MB di cache); AMD Ryzen™ 3 2200G Quad-Core con scheda grafica Radeon™ Vega 8 (frequenza di base 3,5 GHz, frequenza di burst fino a 3,7 GHz, 6 MB di cache) |
| Chipset | FCH AMD B350 |
| Memoria massima | Fino a SDRAM DDR4-2666 da 64 GB Nota su memoria standard: Velocità di trasferimento fino a 2666 MT/s. |
| Slot per memoria | 4 DIMM |
| Storage interno | 500 GB Fino a 2 TB HDD SATA da 7200 rpm ⁷ Fino a 500 GB SATA SED ⁷ 128 GB Fino a 512 GB SSD SATA ⁷ 256 GB Fino a 512 GB SSD SATA SED Opal 2 ⁷ 256 GB Fino a 512 GB SSD PCIe® NVMe™ ⁷ 128 GB Fino a 1 TB SSD PCIe® NVMe™ TLC M.2 ⁷ 256 GB Fino a 512 GB SSD PCIe® NVMe™ SED Opal 2 TLC M.2 ⁷ |
| Storage aggiuntivo | Lettore di schede SD 5 in 1 |
| Dispositivo di storage ottico | HP DVD-Writer Slim da 9,5 mm; HP DVD-ROM Slim da 9,5 mm |
| Grafica disponibile | Integrato: Scheda grafica AMD Radeon™ R5; scheda grafica AMD Radeon™ R7; scheda grafica AMD Radeon™ Vega 8; scheda grafica AMD Radeon™ RX Vega 11 Discreto: Scheda grafica AMD Radeon™ R7 430 (GDDR5 da 2 GB dedicata) ¹¹ |
| Audio | Codec Conexant CX20632, porta anteriore per jack audio universale, porte posteriori per ingresso e uscita audio (3,5 mm), funzionalità multi-streaming |
| Comunicazioni | LAN: Realtek RTL8111EPH GbE WLAN: Intel® Dual Band Wireless-AC 9260 802.11ac (2x2) e Bluetooth® 5 M.2, non vPro™; Combo Realtek 802.11a/b/g/n/ac (2x2) e Bluetooth® 4.2 |
| Slot di espansione | 1 M.2 2230; 1 M.2 2230/2280; 1 PCIe 3 x16; 1 PCIe 3 x1 (1 slot M.2 per WLAN e 1 slot M.2 2230/2280 per storage.) |
| Porte e connettori | Fronte: 1 connettore per cuffie e microfono; 1 USB 2.0; 1 USB 2.0 (ricarica rapida); 1 USB Type-C™ (ricarica); 2 USB 3.1 Gen 1 Posteriore: 1 ingresso audio; 1 uscita/ingresso audio; 1 connettore di alimentazione; 1 RJ-45; 2 DisplayPort™ 1.2; 2 USB 3.1 Gen1; 4 USB 2.0; 1 porta video configurabile ^{13,30} Opzionale: 1 porta seriale; 1 combinazione di porta seriale e PS/2 |
| Alloggiamenti unità interne | Una unità HDD da 3.5"; due unità HDD da 2.5" ¹² |
| Dispositivo di input | Tastiera HP PS/2 Business Slim; tastiera HP USB Conferencing; tastiera USB Business Slim cablata; tastiera HP USB Business Slim Smart Card (CCID) HP PS/2 Mouse; HP USB 1000 dpi Laser Mouse; HP USB Optical Mouse ¹⁴ |
| Software disponibile | Modulo di persistenza Absolute; HP ePrint Driver + JetAdvantage; HP Hotkey Support; HP JumpStart; HP Noise Cancellation Software; HP PhoneWise; HP Recovery Manager; HP Secure Erase; HP Support Assistant; HP Velocity; Microsoft Defender; supporto Miracast nativo; HP Wireless Wakeup; Acquista Office (venduto separatamente); HP LAN-Wireless Protection; HP Sure Recover ^{4,15,16,17,18,19,20,21} |
| Gestione della sicurezza | DriveLock; sensore coperchio; HP BIOSphere; HP Credential Manager; HP Device Access Manager; HP Password Manager; HP Power On Authentication; HP Security Manager; HP Spare Key; password di avvio (tramite BIOS); configurazioni RAID; disabilitazione porta SATA (tramite BIOS); abilitazione/disabilitazione seriale (tramite BIOS); password di configurazione (tramite BIOS); supporto per dispositivi di blocco dello chassis e per cavi con lucchetto; abilitazione/disabilitazione USB (tramite BIOS); protezione Master Boot Record; HP Client Security Suite Gen 4; HP Sure Start Gen 4; autenticazione di preavviso; HP Sure Run; chip di sicurezza integrato Trusted Platform Module TPM 2.0 fornito con Windows 10 (con certificazione Common Criteria EAL4+) (con certificazione FIPS 140-2 livello 2) ^{6,24,25,26,27,28,29} |
| Caratteristiche di gestione | HP BIOS Config Utility (download); HP Client Catalog (download); HP Driver Packs (download); HP System Software Manager (download); aggiornamento del BIOS tramite cloud o rete (funzione del BIOS); Istant Management Suite; HP Management Integration Kit per Microsoft System Center Configuration Management Gen 2 ^{5,22,23} |
| Alimentazione | Alimentazione interna 180 W, fino a 92% di efficienza, PFC attivo |
| Dimensioni | 9,5 x 27 x 29,6 cm |
| Peso | 4,53 kg (Il peso esatto dipende dalla configurazione.) |
| Specifiche ambientali | Bassa concentrazione di alogeni ¹⁰ |
| Conformità al risparmio energetico | Certificazione ENERGY STAR®; registrazione EPEAT® Gold; CECP; SEPA; CCC ⁹ |
| Garanzia | L'offerta di garanzia e servizi limitata di 3 anni (3-3-3) comprende 3 anni di servizio per le parti, la manodopera e l'assistenza presso il cliente. I termini e le condizioni possono subire variazioni a seconda del Paese. Si applicano limitazioni ed esclusioni. |

HP EliteDesk 705 G4 Small Form Factor PC

Accessori e servizi (non inclusi)

Kit di supporto alimentatore HP DM VESA



Semplifica la gestione dei cavi durante il montaggio del sistema HP Desktop Mini grazie al kit di supporto alimentatore HP DM VESA, che si collega alla custodia di protezione/dual VESA HP Desktop Mini v2 (2JA32AA) per ridurre l'ingombro dei cavi di alimentazione del PC.

Codice prodotto: 1RL87AA

Staffa di montaggio PC B300 HP



Personalizza la tua soluzione globale con la staffa di montaggio HP B300 PC, che consente di collegare la workstation HP, HP Desktop Mini, HP Chromebox o di selezionare direttamente HP Thin Client dopo aver selezionato gli HP EliteDisplays e i display HP Z 2017 e 2018.¹

Codice prodotto: 2DW53AA

Custodia di protezione/dual VESA HP Desktop Mini v2



Inserisci il PC HP Desktop Mini nella custodia di protezione/dual VESA HP Desktop Mini v2 per montare in sicurezza il PC (con o senza il modulo di espansione)¹ dietro al display, posizionare la soluzione su una parete e assicurarla con la staffa di sicurezza integrata ed il ferma cavo opzionale HP Ultra-Slim.

Codice prodotto: 2JA32AA

5 anni di assistenza hardware HP in loco entro il giorno lavorativo successivo per desktop

5 anni di supporto HW in loco per i dispositivi entro il giorno lavorativo successivo da parte di tecnici HP qualificati, se non è possibile risolvere il problema da remoto.

Codice prodotto: U7899E



HP EliteDesk 705 G4 Small Form Factor PC

Note a piè di pagina del messaggio

- ¹ Alcune funzioni potrebbero non essere disponibili in tutte le edizioni o versioni di Windows. Alcuni sistemi potrebbero richiedere l'aggiornamento e/o l'acquisto separato di hardware, driver, software oppure l'aggiornamento del BIOS per sfruttare pienamente le funzionalità di Windows. Windows 10 è automaticamente aggiornato, con abilitazione costante. Gli aggiornamenti potrebbero presentare requisiti aggiuntivi e richiedere il pagamento di un canone al provider di servizi Internet. Consultare <http://www.windows.com>.
- ² HP Sure Start Gen4 è disponibile per i prodotti HP Elite e HP Pro 600 dotati di processori Intel® o AMD di ottava generazione.
- ³ La tecnologia Multi-core è stata ideata per migliorare le prestazioni di determinati prodotti software. Non tutti i clienti o gli applicativi software beneficeranno necessariamente dei vantaggi derivanti dall'uso di questa tecnologia. Le prestazioni e la frequenza di clock variano in base al carico delle applicazioni e alle configurazioni hardware e software. La numerazione AMD non corrisponde alla misurazione della velocità di clock.
- ⁴ Venduto a parte o come funzionalità opzionale.
- ⁵ HP Manageability Integration Kit può essere scaricato all'indirizzo <http://www8.hp.com/us/en/ads/clientmanagement/overview.html>.
- ⁶ I risultati dei test HP Total Test Process non sono una garanzia di prestazioni future alle medesime condizioni di test. Per la protezione dai danni accidentali è necessario un HP Care Pack opzionale.
- ⁷ I test MIL-STD sono in corso e non hanno lo scopo di dimostrare l'adeguatezza ai requisiti dei contratti dello U.S. Department of Defense o all'utilizzo militare. I risultati dei test non garantiscono le prestazioni future in queste condizioni di test. In caso di danni nelle condizioni di test MIL-STD o danni accidentali, è necessario l'HP Care Pack Protezione da danni accidentali.
- ⁸ HP Sure Run è disponibile per i prodotti HP Elite dotati di processori Intel® o AMD di ottava generazione.
- ⁹ HP Sure Click è disponibile su piattaforme HP selezionate e supporta Microsoft® Internet Explorer, Google Chrome e Chromium™. Gli allegati supportati comprendono file Microsoft Office (Word, Excel, PowerPoint) e PDF in modalità di sola lettura. Consultare <http://h20195.www2.hp.com/v2/GetDocument.aspx?docname=4AA7-0922ENW> per informazioni sulla disponibilità di tutte le piattaforme compatibili.
- ¹⁰ HP Sure Recover è disponibile su PC HP Elite con processori Intel® o AMD di ottava generazione e richiede una connessione di rete aperta e cablata. Non disponibile su piattaforme con più unità di storage interne o Intel® Optane™. Prima di utilizzare HP Sure Recover è necessario eseguire il backup di file, dati, foto, video e altri documenti importanti per prevenire la perdita di dati.
- ¹¹ HP Client Security Suite Gen4 richiede Windows e processori Intel® o AMD di ottava generazione.

Specifiche tecniche disclaimer

- ¹ Alcune funzioni potrebbero non essere disponibili in tutte le edizioni o versioni di Windows. Alcuni sistemi potrebbero richiedere l'aggiornamento e/o l'acquisto separato di hardware, driver, software oppure l'aggiornamento del BIOS per sfruttare pienamente le funzionalità di Windows. Windows 10 è automaticamente aggiornato, con abilitazione costante. Gli aggiornamenti potrebbero presentare requisiti aggiuntivi e richiedere il pagamento di un canone al provider di servizi Internet. Consultare <http://www.windows.com/>.
- ² Alcuni dispositivi per uso accademico saranno aggiornati automaticamente a Windows 10 Pro Education con l'aggiornamento Windows 10 Anniversary. Le caratteristiche possono variare; visitare <https://aka.ms/ProEducation> per informazioni su Windows 10 Pro Education.
- ³ La tecnologia Multi-core è stata ideata per migliorare le prestazioni di determinati prodotti software. Non tutti i clienti o gli applicativi software beneficeranno necessariamente dei vantaggi derivanti dall'uso di questa tecnologia. Le prestazioni e la frequenza di clock variano in base al carico delle applicazioni e alle configurazioni hardware e software. La numerazione AMD non corrisponde alla misurazione della velocità di clock.
- ⁴ Supporto Miracast nativo: si tratta di una tecnologia wireless che il PC può utilizzare per proiettare lo schermo su TV, proiettori e in streaming.
- ⁵ HP Driver Packs: non preinstallato, tuttavia è disponibile per il download all'indirizzo <http://www.hp.com/go/clientmanagement>
- ⁶ HP BIOSphere: le funzionalità di HP BIOSphere Gen4 possono variare in base alla piattaforma e alle configurazioni del PC. Richiede processori Intel® di ottava generazione.
- ⁷ Per unità HDD e unità SSD, 1 GB = 1 miliardo di byte. 1 TB = mille miliardi di byte. La capacità formattata effettiva è inferiore. Fino a 16 GB (per Windows 7) e 36 GB (per Windows 8.1/10) del disco di sistema sono riservati al software di ripristino del sistema.
- ⁸ NOTA: il prodotto non supporta Windows 8 o Windows 7. In conformità alla policy di supporto di Microsoft, HP non supporta il sistema operativo Windows 8 o Windows 7 per i prodotti configurati con i processori Intel e AMD di settima generazione e superiori né fornisce alcun driver per Windows 8 o Windows 7 all'indirizzo <http://www.support.hp.com>.
- ⁹ Registrazione EPEAT® ove applicabile. La registrazione EPEAT varia a seconda del Paese. Consultare www.epeat.net per informazioni sulla registrazione nei singoli Paesi. Consultare il punto vendita di terze parti di HP per l'accessorio per energia solare su www.hp.com/go/options.
- ¹⁰ Gli alimentatori esterni, i cavi di alimentazione, gli altri tipi di cavi e le periferiche non sono a bassa concentrazione di alogeni. I ricambi ottenuti dopo l'acquisto potrebbero non essere a bassa concentrazione di alogeni.
- ¹¹ Venduti a parte o come funzionalità opzionale.
- ¹² Due unità HDD da 2.5": il modello SFF può essere configurato con (1) unità di storage interno da 3.5" o (2) unità di storage interno da 2.5" (il formato 2.5" richiede un adattatore).
- ¹³ (2) USB 3.1 Gen 1 (5 Gbit/s): consente la riattivazione da S4/S5 con tastiera/mouse se collegato e abilitato nel BIOS.
- ¹⁴ Mouse USB antimicrobico: non disponibile in tutte le aree geografiche; HP USB Hardened Mouse: non disponibili in tutte le aree geografiche.
- ¹⁵ HP Secure Erase: per i metodi indicati nella National Institute of Standards and Technology Special Publication 800-88. Supportato su piattaforme Elite con la versione F.03 e successive del BIOS.
- ¹⁶ Modulo di persistenza Absolute: l'agente Absolute è inizialmente disattivato e viene attivato quando i clienti acquistano e attivano un abbonamento. La durata degli abbonamenti acquistabili varia da uno a diversi anni. Il servizio è soggetto a limitazioni, verificare la disponibilità di Absolute all'esterno degli Stati Uniti. Absolute Recovery Guarantee fornisce una garanzia limitata. Si applicano determinate condizioni. Per maggiori informazioni, consultare <http://www.absolute.com/company/legal/agreements/computrace-agreement>. La cancellazione dei dati è un servizio opzionale fornito da Absolute Software. Se utilizzata, la garanzia Absolute Recovery Guarantee decade. Per utilizzare il servizio di cancellazione dei dati, i Clienti devono sottoscrivere un accordo di preautorizzazione e ottenere un PIN o acquistare uno o più token RSA SecurID presso Absolute Software.
- ¹⁷ HP ePrint Driver + JetAdvantage: richiede una connessione Internet a una stampante HP con supporto Web e la registrazione di un account HP ePrint (per l'elenco delle stampanti idonee, i documenti supportati, i tipi di immagini e altri dettagli di HP ePrint, consultare www.hp.com/go/eprintcenter). La velocità di stampa e la velocità di connessione possono variare.
- ¹⁸ HP Support Assistant: richiede Windows e l'accesso a Internet.
- ¹⁹ Microsoft Defender: è richiesto l'opt-in a Microsoft Defender e una connessione Internet per gli aggiornamenti.
- ²⁰ HP PhoneWise: HP PhoneWise Client è disponibile solo su alcune piattaforme. Per le piattaforme supportate e i requisiti di sistema HP PhoneWise, consultare www.hp.com/go/HPPhoneWise
- ²¹ HP Sure Recover: disponibile su PC HP Elite con processori Intel® o AMD di ottava generazione, richiede una connessione di rete aperta e cablata. Prima di utilizzare HP Sure Recover è necessario eseguire il backup di file, dati, foto, video e altri documenti importanti per prevenire la perdita di dati.
- ²² HP Management Integration Kit per Microsoft System Center Configuration Management Gen 2: HP Manageability Integration Kit può essere scaricato da <http://www8.hp.com/us/en/ads/clientmanagement/overview.html>
- ²³ Ivanti Management Suite: è necessario un abbonamento.
- ²⁴ HP Client Security Suite Gen 4: richiede Windows e processori Intel® e AMD di ottava generazione.
- ²⁵ HP Password Manager: richiede Internet Explorer, Chrome o Firefox. Alcuni siti Web e applicazioni potrebbero non essere supportati. Potrebbe essere necessario attivare o consentire il componente aggiuntivo/l'estensione nel browser Internet.
- ²⁶ HP Sure Start Gen 4: disponibile su prodotti HP EliteBook dotati di processori Intel® di ottava generazione.
- ²⁷ Chip di sicurezza integrato Trusted Platform Module TPM 2.0 fornito con Windows 10 (con certificazione Common Criteria EAL4+) (con certificazione FIPS 140-2 livello 2): la versione del firmware TPM è la 2.0. L'hardware TPM è v1.2, un sottoinsieme della versione v0.89 delle specifiche TPM 2.0 implementato da Intel Platform Trust Technology (PTT).
- ²⁸ Configurazione RAID: è opzionale e richiede una seconda unità disco rigido.
- ²⁹ HP Sure Run: disponibile per i prodotti HP Elite dotati di processori Intel® o AMD di ottava generazione.
- ³⁰ Porta video configurabile: scelta tra DisplayPort™ 1.2, 1 HDMI™ 2.0, 1 VGA o USB Type-C™ di prima generazione (DisplayPort™).

Iscriviti per gli aggiornamenti
www.hp.com/go/getupdated

© Copyright 2018 HP Development Company, L.P. Le informazioni qui contenute possono subire variazioni senza preavviso. Le uniche garanzie sui prodotti e sui servizi HP sono espresse nelle dichiarazioni di garanzia esplicita che accompagnano tali prodotti e servizi. Nulla di quanto qui contenuto può essere interpretato o può costituire una garanzia aggiuntiva. HP declina ogni responsabilità per errori tecnici o editoriali e omissioni qui contenuti. Bluetooth è un marchio del rispettivo proprietario usato da HP Inc. su licenza. Microsoft, Windows e il logo Windows sono marchi o marchi registrati di Microsoft Corporation negli Stati Uniti e in altri Paesi. Intel, il logo Intel, Intel Core, Ultrabook e Core Inside sono marchi di fabbrica o marchi registrati di Intel Corporation o di società controllate da Intel negli Stati Uniti e in altri Paesi. USB Type-C™ e USB-C™ sono marchi di USB Implementers Forum. DisplayPort™ e il logo DisplayPort™ sono marchi di proprietà di Video Electronics Standards Association (VESA®) negli Stati Uniti e in altri Paesi. Tutti i diritti riservati. Tutti gli altri marchi appartengono ai rispettivi proprietari.

