

Сводка

ПК HP EliteDesk 705 G4 в корпусе малого форм-фактора

Высокая производительность в компактном корпусе



Разработанный для предприятий, HP EliteDesk 705 в корпусе малого форм-фактора является одним из наиболее защищенных и доступных компьютеров HP. Благодаря высокой производительности он отвечает требованиям современных пользователей, а его новый стильный корпус отличается невероятно компактными размерами.



HP рекомендует Windows 10 Pro.

- Windows 10 Pro¹
- HP Sure Start Gen4²

Высокая производительность и качество изображения

- Оцените мощь новейших процессоров AMD Ryzen™ 3 PRO и Ryzen™ 5 PRO с тепловыделением 65 Вт³. Или получите еще больше производительности при использовании опционального процессора AMD Ryzen™ 7 PRO с тепловыделением 95 Вт³, 8 ядрами и 16 потоками⁴.

Расширение, которое обеспечивает долговременную защиту инвестиций

- Большие возможности расширения в компактном корпусе. ПК HP EliteDesk 705 в корпусе малого форм-фактора имеет два отсека и два слота, а также два дополнительных разъема M.2 и широкий набор настраиваемых портов.

Высокий уровень безопасности и мощные средства управления

- Оцените мощную защиту и простое управление. Технология HP Sure Start Gen4² защищает от атак на систему BIOS, а ПО HP Manageability Integration Kit⁵ помогает упростить управление устройствами с помощью Microsoft System Center Configuration Manager.

Долговременная надежность

- Этот ПК специально разработан для длительного срока службы: устройство поставляется готовым к эксплуатации, а платформа гарантирует до 18 месяцев стабильной работы. Этот компьютер прошел 120 000 часов испытаний по программе HP Total Test Process⁶, соответствует стандарту MIL-STD 810G⁷ и оснащен опциональным сменным фильтром для защиты от пыли⁴.

Особенности

- Любая задача вам по плечу благодаря Windows 10 Pro, а также встроенным функциям безопасности, средствам совместной работы и возможностям подключения.¹
- Обеспечьте защиту микропрограммного обеспечения, на которую не способны антивирусные программы. Технология HP Sure Start Gen4 с аппаратными функциями безопасности способна автоматически восстанавливать BIOS в случае проникновения вредоносного ПО и руткитов или повреждения кода.²
- Благодаря средствам защиты с функцией автоматического восстановления работа критически важных приложений и процессов не остановится, даже если вредоносное ПО попытается их закрыть.⁸
- Технология HP Sure Click помогает защитить компьютер от вредоносного ПО, программ-вымогателей и вирусов во время просмотра веб-сайтов и вложений.⁹
- Опциональная технология HP Sure Recover позволяет быстро и безопасно восстановить ПК с помощью последней версии образа системы, используя только сетевое подключение.¹⁰
- Решение HP Image Assistant Gen3 помогает ИТ-специалистам быстро создавать, улучшать и защищать пользовательские образы Windows.
- Решение Microsoft System Center Configuration Manager с набором инструментов HP Manageability Integration Kit позволяет ускорить создание образов ПО и обеспечивает администрирование аппаратными компонентами, BIOS и функциями безопасности.
- ПО HP Client Security Manager Gen4 защищает ПК от атак, несанкционированного доступа и кражи данных.

ПК HP EliteDesk 705 G4 в корпусе малого форм-фактора

Таблица спецификации

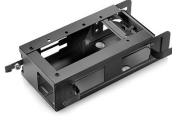


Форм-фактор	Компактность
Доступная операционная система	Windows 10 Pro (64-разрядная) — HP рекомендует Windows 10 Pro. ¹ Windows 10 Pro (64-разрядная, только National Academic) Windows 10 Домашняя 64 ¹ Windows 10 Домашняя для одного языка 64 ¹ FreeDOS 2.0
Доступные процессоры²	Гибридный процессор AMD PRO A10-9700 с графическим ядром Radeon™ R7 (3,5 ГГц с возможностью увеличения до 3,8 ГГц, 2 Мбайт кэш-памяти, 4 ядра); гибридный процессор AMD PRO A6-9500 с графическим ядром Radeon™ R5 (3,5 ГГц с возможностью увеличения до 3,8 ГГц, 1 Мбайт кэш-памяти, 2 ядра); гибридный процессор AMD PRO A8-9600 с графическим ядром Radeon™ R7 (3,1 ГГц с возможностью увеличения до 3,4 ГГц, 2 Мбайт кэш-памяти, 4 ядра); четырехъядерный процессор AMD Ryzen™ 5 2400G с графическим ядром Radeon™ RX Vega 11 (3,6 ГГц с возможностью увеличения до 3,9 ГГц, 6 Мбайт кэш-памяти); четырехъядерный процессор AMD Ryzen™ 3 2200G с графическим ядром Radeon™ Vega 8 (3,5 ГГц с возможностью увеличения до 3,7 ГГц, 6 Мбайт кэш-памяти)
Чипсет	Чипсет AMD B350
Максимальный объем памяти	До 64 Гбайт DDR4-2666 SDRAM Стандартная память: Скорость передачи данных до 2666 МТ/с.
Слоты для памяти	4 слота DIMM
Внутренняя память	500 Гб До 2 Тб Жесткий диск SATA 7200 об/мин ⁷ До 500 Гб SATA SED ⁷ 128 Гб До 512 Гб Твердотельный накопитель SATA ⁷ 256 Гб До 512 Гб Твердотельный накопитель SATA Opal 2 с функцией самошифрования ⁷ 256 Гб До 512 Гб Твердотельный накопитель PCIe® NVMe™ ⁷ 128 Гб До 1 Тб Твердотельный накопитель PCIe® NVMe™ TLC M.2 ⁷ 256 Гб До 512 Гб Твердотельный накопитель PCIe® NVMe™ Opal 2 TLC M.2 с функцией самошифрования ⁷
Дополнительные устройства хранения	Устройство чтения карт памяти SD "5 в 1"
Оптическая система хранения	Тонкий пишущий привод HP DVD 9,5 мм; тонкий привод HP DVD-ROM 9,5 мм
Доступная видеокарта	Встроенный: AMD Radeon™ R5; AMD Radeon™ R7; AMD Radeon™ Vega 8; AMD Radeon™ RX Vega 11 Дискретный: AMD Radeon™ R7 430 (2 Гбайт выделенной памяти GDDR5) ¹¹
Аудио	Кодек Conexant CX20632, универсальный аудиоразъем на передней панели, линейный аудиовход и аудиовыход на задней панели (3,5 мм), возможность многопоточного вывода
Средства связи	Локальная сеть: Сетевой адаптер Realtek RTL8111EPH GbE Беспроводная ЛС: Двухдиапазонный модуль беспроводной связи Intel® Dual Band Wireless-AC 9260 802.11ac (2x2) и Bluetooth® 5 M.2, без поддержки vPro™; комбинированный модуль Realtek 802.11a/b/g/n/ac (2x2) с поддержкой Bluetooth® 4.2
Слоты расширения	1 слот M.2 2230; 1 слот M.2 2230/2280; 1 слот PCIe 3 x16; 1 слот PCIe 3 x1 (1 слот M.2 для модуля беспроводной локальной сети и 1 слот M.2 2230/2280 для накопителя.)
Порты и разъемы	Передняя панель: 1 разъем для гарнитуры; 1 разъем USB 2.0; 1 разъем USB 2.0 (для быстрой зарядки); 1 разъем USB Type-C™ (для зарядки); 2 разъема USB 3.1 Gen 1 Сзади: 1 аудиовход; 1 аудиовход/аудиовыход; 1 разъем питания; 1 разъем RJ-45; 2 разъема DisplayPort™ 1.2; 2 разъема USB 3.1 Gen 1; 4 разъема USB 2.0; 1 настраиваемый видеоразъем ^{13,30} Дополнительно: 1 последовательный порт; 1 комбинированный порт: последовательный и PS/2
Внутренние дисковые отсеки	1 жесткий диск 3,5"; 2 жестких диска 2,5" ¹²
Устройство ввода	Тонкая PS/2-клавиатура HP Business; USB-клавиатура HP Conferencing; тонкая проводная USB-клавиатура Business; тонкая USB-клавиатура HP Business с устройством чтения смарт-карт CCID PS/2-мышь HP; лазерная USB-мышь HP, 1000 т/д; оптическая USB-мышь HP ¹⁴
Доступное ПО	Модуль Absolute Persistence; драйвер HP ePrint и ПО HP JetAdvantage; HP Hotkey Support; HP JumpStart; ПО для шумоподавления HP Noise Cancellation; HP PhoneWise; HP Recovery Manager; HP Secure Erase; HP Support Assistant; HP Velocity; Microsoft Defender; встроенная поддержка Miracast; HP Wireless Wakeup; приобретение Office (продается отдельно); HP LAN-Wireless Protection; HP Sure Recover ^{15,16,17,18,19,20,21}
Средства обеспечения безопасности	DriveLock; датчик крышки; HP BIOSphere; HP Credential Manager; HP Device Access Manager; HP Password Manager; HP Power On Authentication; HP Security Manager; HP Spare Key; запрос пароля при включении (в BIOS); поддержка конфигураций RAID; отключение разъема SATA (в BIOS); включение/отключение последовательного интерфейса (в BIOS); запрос пароля для изменения настроек (в BIOS); поддержка замка корпуса и замка с тросиком; включение/выключение портов USB (в BIOS); защита главной загрузочной записи; пакет HP Client Security Gen 4; HP Sure Start Gen 4; аутентификация перед загрузкой; HP Sure Run; модели с Windows 10 поставляются со встроенным чипом безопасности Trusted Platform Module (TPM) 2.0 (сертификат Common Criteria EAL4+) (сертификат FIPS 140-2, уровень 2) ^{6,24,25,26,27,28,29}
Функции управления	HP BIOS Config Utility (загрузка); HP Client Catalog (загрузка); пакеты драйверов HP (загрузка); HP System Software Manager (загрузка); обновление BIOS через облако или по сети (функция BIOS); Ivanti Management Suite; ПО HP Management Integration Kit для Microsoft System Center Configuration Management Gen 2 ^{5,22,23}
Электропитание	Внутренний блок питания 180 Вт, КПД до 92 %, активная коррекция фактора мощности
Размеры	9,5 x 27 x 29,6 см
Плотность	4,53 кг (Фактический вес зависит от конфигурации.)
Защита окружающей среды	Низкое содержание галогена ¹⁰
Соответствие требованиям к КПД по энергии	Сертификация ENERGY STAR®; регистрация EPEAT® Gold; CECP; SEPA; CCC ⁹
Гарантия	Трехлетняя ограниченная гарантия «3-3-3» на комплектующие и ремонтные работы с выездом к заказчику. Условия предоставления зависят от страны. Действуют определенные ограничения и исключения.

ПК HP EliteDesk 705 G4 в корпусе малого форм-фактора

Аксессуары и услуги (не входят в комплект поставки)

Держатель блока питания HP DM VESA (комплект)



Упростите прокладку кабелей и избавьтесь от путаницы проводов при монтаже вашего ПК HP Desktop Mini с держателем блока питания HP DM VESA (комплект), прикрепленным к защитному комплекту VESA двойного назначения v2 (2JA32AA).

Код продукта: 1RL87AA

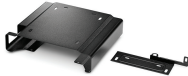
Монтажный кронштейн для ПК HP B300



Монтажный кронштейн для ПК HP B300 позволяет закрепить рабочую станцию HP, устройство HP Desktop Mini, HP Chromebox или некоторые модели тонких клиентов HP непосредственно на задней панели мониторов HP EliteDisplays и HP Z (отдельные модели 2017 и 2018 г.)¹.

Код продукта: 2DW53AA

Защитный комплект VESA двойного назначения v2 для монтажа HP Desktop Mini



Защитный комплект VESA двойного назначения v2 для монтажа HP Desktop Mini позволяет надежно закрепить ваш ПК HP Desktop Mini (с модулем расширения или без него¹) на задней панели монитора или на стене, а также заблокировать его с помощью встроенного кронштейна безопасности или дополнительного сверхтонкого замка с тросиком HP.

Код продукта: 2JA32AA

Обслуживание HP настольных ПК с выездом к заказчику на следующий рабочий день, 5 лет



Если проблему невозможно решить удаленно, сертифицированный специалист отдела поддержки HP может выполнить обслуживание на месте на следующий рабочий день после обращения в течение 5 лет (опциональное расширение гарантии).

Код продукта: U7899E

ПК HP EliteDesk 705 G4 в корпусе малого форм-фактора

Примечания к рассылке

- ¹ Не все функции доступны во всех выпусках и версиях Windows. Для использования некоторых возможностей Windows требуется усовершенствованное и (или) дополнительное оборудование, драйверы, программное обеспечение или обновление BIOS. В ОС Windows 10 всегда включено автоматическое обновление. При обновлении может потребоваться оплата услуг интернет-провайдера и выполнение дополнительных требований. Дополнительные сведения см. на веб-сайте <http://www.windows.com>.
- ² Технология HP Sure Start Gen4 доступна на устройствах HP Elite и HP Pro 600, оснащенных процессорами Intel® или AMD 8-го поколения.
- ³ Технология Multi-Core разработана для повышения производительности определенных программных продуктов. Не все пользователи и программы могут воспользоваться преимуществами этой технологии. Производительность и тактовая частота зависят от используемых приложений, а также конфигурации оборудования и программного обеспечения. Нумерация модели процессора AMD не отражает его тактовую частоту.
- ⁴ Продается отдельно или в качестве дополнительной функции.
- ⁵ Набор HP Manageability Integration Kit можно загрузить с сайта <http://www8.hp.com/us/en/ads/clientmanagement/overview.html>.
- ⁶ Результаты тестов по программе HP Total Test Process не гарантируют безотказной работы устройства в указанных условиях. Для гарантированного покрытия случайных повреждений необходимо приобрести опциональный пакет HP Accidental Damage Protection Care Pack.
- ⁷ Тестирование MIL-STD еще не проведено. Оно не предназначено для демонстрации соответствия требованиям Министерства обороны США к контрактам или пригодности для использования в военных целях. Результаты тестов не гарантируют безотказной работы устройства в указанных условиях. Для покрытия случайных повреждений и повреждений, соответствующих тесту MIL-STD, необходимо дополнительно приобрести пакет гарантии HP Accidental Damage Protection Care Pack.
- ⁸ Технология HP Sure Click доступна на устройствах HP Elite, оснащенных процессорами Intel® или AMD 8-го поколения.
- ⁹ Технология HP Sure Click доступна на определенных платформах HP и поддерживается браузерными Microsoft® Internet Explorer, Google Chrome и Chromium™. Поддерживаемые вложения включают в себя файлы Microsoft Office (Word, Excel, PowerPoint) и файлы PDF в режиме только для чтения. Совместимые платформы указываются в документе <http://h20195.www2.hp.com/v2/GetDocument.aspx?docname=4AA7-092ZENW> по мере их доступности.
- ¹⁰ Технология HP Sure Recover доступна на ПК HP Elite, оснащенных процессорами Intel® или AMD 8-го поколения. Для ее работы необходимо подключение к открытой проводной сети. Недоступно на платформах с несколькими внутренними накопителями или памятью Intel® Optane™. Чтобы избежать потери данных, перед использованием HP Sure Recover выполните резервное копирование необходимых файлов, фотографий, видео и т. д.
- ¹¹ Для работы HP Client Security Manager Gen4 требуется ОС Windows и процессоры Intel® или AMD 8-го поколения.

Технические спецификации Отказ от ответственности

- ¹ Не все функции доступны во всех выпусках и версиях Windows. Для использования некоторых возможностей Windows требуется усовершенствованное и (или) дополнительное оборудование, драйверы, программное обеспечение или обновление BIOS. В ОС Windows 10 всегда включено автоматическое обновление. При обновлении может потребоваться оплата услуг интернет-провайдера и выполнение дополнительных требований. См. веб-сайт <http://www.windows.com>.
- ² Некоторые устройства, предназначенные для использования в научно-образовательных целях, будут автоматически обновлены до Windows 10 Pro для образовательных учреждений в рамках юбилейного обновления Windows 10 Anniversary Update. Функции могут отличаться; для получения информации о функциях ОС Windows 10 Pro для образовательных учреждений см. веб-сайт <https://aka.ms/ProEducation>.
- ³ Технология Multi-Core разработана для повышения производительности определенных программных продуктов. Не все пользователи и программы могут воспользоваться преимуществами этой технологии. Производительность и тактовая частота зависят от используемых приложений, а также конфигурации оборудования и программного обеспечения. Нумерация модели процессора AMD не отражает его тактовую частоту.
- ⁴ Встроенная поддержка Miracast: это беспроводная технология, позволяющая проецировать изображение с экрана компьютера на телевизоры и проекторы, а также вести потоковую передачу.
- ⁵ Пакеты драйверов HP: предварительно не установлены. Доступны для загрузки по адресу <http://www.hp.com/go/clientmanagement>.
- ⁶ HP BIOSphere: функции HP BIOSphere Gen4 могут отличаться в зависимости от платформ и конфигурации ПК. Для их работы требуются процессоры Intel® 8-го поколения.
- ⁷ Для жестких дисков и твердотельных накопителей 1 Гбайт считается равным 1 миллиарду байт. 1 Тбайт считается равным 1 триллиону байт. Фактическая форматированная емкость меньше заявленной. До 16 Гбайт (Windows 7) и 36 Гбайт (Windows 8.1/10) зарезервировано на системном диске для ПО восстановления системы.
- ⁸ ПРИМЕЧАНИЕ. Этот компьютер не поддерживает ОС Windows 8 и Windows 7. В соответствии с политикой компании Microsoft компьютеры HP с процессорами Intel® и AMD 7-го поколения и более поздними не поддерживают операционные системы Windows 8 и Windows 7, а соответствующие драйверы на веб-сайте <http://www.support.hp.com> для них не предоставляются.
- ⁹ Регистрация EPEAT® (если применимо). Статус регистрации EPEAT зависит от страны. Статус регистрации в конкретной стране см. на веб-сайте www.epeat.net. Дополнительные устройства, работающие от солнечной энергии, см. в магазине HP с аксессуарами сторонних поставщиков по адресу www.hp.com/go/options.
- ¹⁰ Внешние блоки питания, шнуры питания, кабели и периферийные устройства содержат галогены. Запасные части, приобретенные после покупки устройства, могут содержать галогены.
- ¹¹ Приобретается отдельно или в качестве дополнительной функции.
- ¹² Два жестких диска SATA 2,5": корпус малого форм-фактора поддерживает конфигурации с одним внутренним накопителем 3,5" или с двумя 2,5" (для накопителей 2,5" требуется адаптер).
- ¹³ (2) разъема USB 3.1 Gen 1 (5 Гбит/с): позволяют возобновить работу из режима S4/S5 с помощью подключенной клавиатуры или мыши (в BIOS должен быть включен соответствующий параметр).
- ¹⁴ USB-мышь с антибактериальным покрытием: доступна не во всех регионах; USB-мышь HP повышенной надежности: доступна не во всех регионах.
- ¹⁵ HP Secure Erase: используется для методов, указанных в специальном издании 800-88 Национального института стандартов и технологий США. Поддерживается на устройствах Elite с BIOS версии F.03 или новее.
- ¹⁶ Модуль Absolute Persistence: агент Absolute выключен по умолчанию и включается после активации приобретенной подписки. Подписку можно приобрести на срок до нескольких лет. Обслуживание ограничено. Обратитесь в компанию Absolute, чтобы проверить доступность услуг за пределами США. Гарантия Absolute Recovery Guarantee является ограниченной. Действуют определенные условия. Подробные сведения см. по адресу <http://www.absolute.com/company/legal/agreements/computrace-agreement>. Data Delete является опциональной услугой, предоставляемой компанией Absolute Software. При ее использовании гарантия Absolute Recovery Guarantee аннулируется и становится недействительной. Для использования услуги Data Delete пользователь сначала должен подписать соглашение о предварительной авторизации, а затем либо получить PIN-код, либо приобрести необходимое количество ключей RSA SecurID в компании Absolute Software.
- ¹⁷ Драйвер HP ePrint и ПО HP JetAdvantage: требуется подключение принтера HP к Интернету и зарегистрированная учетная запись HP ePrint (список доступных принтеров, сопутствующую документацию, типы изображений и другую информацию о функции HP ePrint см. по адресу www.hp.com/go/eprintcenter). Время печати и скорость подключения могут отличаться.
- ¹⁸ HP Support Assistant: требуется ОС Windows и доступ в Интернет.
- ¹⁹ Microsoft Defender: для получения обновлений требуются регистрация Microsoft Defender и подключение к Интернету.
- ²⁰ HP PhoneWise: приложение HP PhoneWise Client доступно только на определенных платформах. Список поддерживаемых платформ и системные требования HP PhoneWise см. по адресу www.hp.com/go/HPPhoneWise.
- ²¹ HP Sure Recover: технология доступна на ПК HP Elite, оснащенных процессорами Intel® или AMD 8-го поколения. Для ее работы необходимо подключение к открытой проводной сети. Чтобы избежать потери данных, перед использованием HP Sure Recover выполните резервное копирование необходимых файлов, фотографий, видео и т. д.
- ²² ПО HP Management Integration Kit для Microsoft System Center Configuration Management Gen 2: ПО HP Manageability Integration Kit можно загрузить по адресу <http://www8.hp.com/us/en/ads/clientmanagement/overview.html>.
- ²³ Ivanti Management Suite: требуется подписка.
- ²⁴ Пакет HP Client Security Gen 4: требуются ОС Windows и процессоры Intel® или AMD 8-го поколения.
- ²⁵ HP Password Manager: требуется Internet Explorer, Chrome или Firefox. Некоторые веб-сайты и приложения могут не поддерживаться. Может потребоваться включить или разрешить использование подключаемого модуля или расширения веб-браузера.
- ²⁶ HP Sure Start Gen 4: доступно на устройствах HP EliteBook, оснащенных процессорами Intel® 8-го поколения.
- ²⁷ Модели с Windows 10 поставляются со встроенным чипом безопасности Trusted Platform Module (TPM) 2.0 (сертификат Common Criteria EAL4+) (сертификат FIPS 140-2, уровень 2): для TPM используется версия 2.0 микропрограммного обеспечения и версия v1.2 аппаратного обеспечения, которая является подгруппой версии v0.89 спецификации TPM 2.0, реализуемой на основе технологии Intel Platform Trust (PTT).
- ²⁸ Поддержка конфигураций RAID: настраивается опционально и требует наличия второго жесткого диска.
- ²⁹ HP Sure Run: доступно на устройствах HP Elite, оснащенных процессорами Intel® или AMD 8-го поколения.
- ³⁰ Настраиваемый видеоразъем: DisplayPort™ 1.2, 1 разъем HDMI™ 2.0, 1 разъем VGA или USB Type-C™ Gen 1 (DisplayPort™).

Подписаться на обновления www.hp.com/go/getupdated

© HP Development Company, L.P., 2018. Информация, содержащаяся в этом документе, может быть изменена без предварительного уведомления. Гарантийные обязательства для продуктов и услуг HP приведены только в условиях гарантии, прилагаемых к каждому продукту и услуге. Никакие содержащиеся здесь сведения не могут рассматриваться как дополнение к этим условиям гарантии. Компания HP не несет ответственности за технические, редакторские и иные ошибки в данном документе. Bluetooth является товарным знаком соответствующего владельца и используется компанией HP Inc. по лицензии. Microsoft, Windows и логотип Windows являются товарными знаками или зарегистрированными товарными знаками Microsoft Corporation в США и других странах. Intel, логотип Intel, Intel Core, Ultrabook и Core Inside являются товарными знаками или зарегистрированными товарными знаками компании Intel Corporation или ее филиалов в США и других странах. USB Type-C™ и USB-C™ являются товарными знаками некоммерческой организации USB Implementers Forum. DisplayPort™ и логотип DisplayPort™ являются товарными знаками, принадлежащими Video Electronics Standards Association (VESA®) в США и других странах. Все права защищены. Все остальные товарные знаки являются собственностью соответствующих владельцев.

