

Veri sayfası

# HP EliteDesk 705 G4 Küçük Form Faktörlü Bilgisayar

Alandan tasarruf eden güçlü performans



Kurumsal çalışma için güçlendirilen HP EliteDesk 705 SFF, alandan tasarruf eden ve şık bir tasarımda günümüzün yüksek üretkenliğe sahip çalışanları için gereken performans ile etkileyici bir değer sunan en güvenli bilgisayarlarımızdan biridir.



## HP, Windows 10 Pro ürününü önerir.

- Windows 10 Pro<sup>1</sup>
- HP Sure Start Gen4<sup>2</sup>

### Kusursuz performans ve gelişmiş görsel deneyim

- En yeni 65W AMD Ryzen™ 3 PRO ve Ryzen™ 5 PRO işlemciler<sup>3</sup> ile güçlü performanstan faydalanın veya en fazla 8 çekirdekli, 16 iş parçacığına kadar destekli<sup>4</sup> isteğe bağlı 95W AMD Ryzen™ 7 PRO işlemci<sup>3, 4</sup> ile performansı artırın.

### Yatırımınızı büyüten genişletme seçenekleri

- Genişletilebilir HP EliteDesk 705 SFF'in yeni alandan kazandıran tasarımını iki bölme ve iki yuva artı iki ek M.2 yuvası ve çok sayıda yapılandırılabilir bağlantı noktası ile yapılandırın.

### Sağlam güvenlik, güçlü yönetim özellikleri.

- Güçlü koruma ve basitleştirilmiş yönetim elde edin. HP Sure Start Gen4<sup>2</sup> BIOS saldırılarına karşı koruma sağlarken HP Manageability Integration Kit<sup>5</sup> ile Microsoft System Center Configuration Manager üzerinden aygıtları kolayca yönetebilirsiniz.

### Uzun süreli güvenilirlik

- Bu iş için hazır bilgisayar, 18 aya kadar platform kararlılığı ile uzun süreli kullanım için tasarlanmıştır. HP Toplam Test Sürecinde<sup>6</sup> 120.000 saati geçmiş olup MIL-STD 810G testine<sup>7</sup> girecek şekilde tasarlanmıştır ve isteğe bağlı çıkarılabilir toz filtresine<sup>8</sup> sahiptir.

### Özellikler

- Yerleşik güvenlik, işbirliği ve bağlantı özelliklerine sahip Windows 10 Pro ile gücünüzü gün boyu koruyun.<sup>1</sup>
- Virüs koruma programının ulaşamayacağı ürün yazılımlarını koruyun! HP Sure Start Gen4 tarafından sunulan donanım zorlamalı kendi kendini onaran koruma, BIOS'u kötü amaçlı yazılımlardan, rootkit'lerden veya bozulmalardan otomatik olarak kurtarır.<sup>2</sup>
- Kendi kendini onaran koruma sayesinde, kötü amaçlı yazılımlar tarafından kapatılmaya çalışılsa bile önemli uygulama ve işlemlerinizin çalışmasını sağlayın.<sup>8</sup>
- HP Sure Click'in donanım destekli güvenliği ile bilgisayarınızı web siteleri, ekler, kötü amaçlı yazılımlar, fidye yazılımları ve virüslerden korumaya yardım edin.<sup>9</sup>
- İsteğe bağlı HP Sure Recover sayesinde, ağ bağlantısı kullanarak en son görüntüyü hızlı ve güvenli bir şekilde bilgisayara geri yükleyin.<sup>10</sup>
- BT karar alıcıları, HP Image Assistant Gen3 ile özel Windows görüntülerini hızla oluşturur, iyileştirir ve güvenceye alır.
- HP Manageability Integration Kit, Microsoft System Center Configuration Manager aracılığıyla hem görüntü oluşturmayı hem de donanım, BIOS ve güvenlik yönetimini hızlandırmaya yardımcı olur.
- HP Client Security Manager Gen4 ile verileri ulaşılamayacak bir yerde tutun ve hırsızlıktan, saldırılardan ve izinsiz kullanıcılardan koruyun.

## HP EliteDesk 705 G4 Küçük Form Faktörlü Bilgisayar

### Teknik Özellikler Tablosu

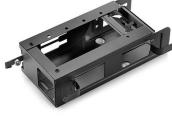


<b>Form faktörü</b>	Küçük Yatay Kasa
<b>Kullanılabilir İşletim Sistemi</b>	Windows 10 Pro 64 – HP, Windows 10 Pro işletim sistemini önerir. <sup>1</sup> Windows 10 Pro 64 (yalnızca Ulusal Eğitim sürümü) Windows 10 Home 64 <sup>1</sup> Windows 10 Home Single Language 64 <sup>1</sup> FreeDOS 2.0
<b>Kullanılabilir İşlemciler<sup>3</sup></b>	AMD PRO A10-9700 APU ile Radeon™ R7 Grafik Kartı (3,5 GHz temel frekans, 3,8 GHz'e kadar seri çekim frekansı, 2 MB önbellek, 4 çekirdekli); AMD PRO A6-9500 APU ile Radeon™ R5 Grafik Kartı (3,5 GHz temel frekans, 3,8 GHz'e kadar seri çekim frekansı, 1 MB önbellek, 2 çekirdekli); AMD PRO A8-9600 APU ile Radeon™ R7 Grafik Kartı (3,1 GHz temel frekans, 3,4 GHz'e kadar seri çekim frekansı, 2 MB önbellek, 4 çekirdekli); AMD Ryzen™ 5 2400G Dört Çekirdekli ile Radeon™ RX Vega 11 Grafik Kartı (3,6 GHz temel frekans, 3,9 GHz'e kadar seri çekim frekansı, 6 MB önbellek); AMD Ryzen™ 3 2200G Dört Çekirdekli ile Radeon™ Vega 8 Grafik Kartı (3,5 GHz temel frekans, 3,7 GHz'e varan seri çekim frekansı, 6 MB önbellek)
<b>Yonga kümesi</b>	AMD B350 FCH
<b>Azami Bellek</b>	En fazla 64 GB DDR4-2666 SDRAM Standart bellek notu: En fazla 2666 MT/sn aktarım hızları.
<b>Bellek yuvaları</b>	4 DIMM
<b>Dahili depolama</b>	500 GB En fazla 2 TB 7200 rpm SATA HDD <sup>7</sup> En fazla 500 GB SATA SED <sup>7</sup> 128 GB En fazla 512 GB SATA SSD <sup>7</sup> 256 GB En fazla 512 GB SATA SED Opal 2 SSD <sup>7</sup> 256 GB En fazla 512 GB PCIe® NVMe™ SSD <sup>7</sup> 128 GB En fazla 1 TB PCIe® NVMe™ TLC M.2 SSD <sup>7</sup> 256 GB En fazla 512 GB PCIe® NVMe™ SED Opal 2 TLC M.2 SSD <sup>7</sup>
<b>Ek depolama</b>	5'i 1 arada SD kart okuyucusu
<b>Optik Depolama</b>	HP 9,5 mm İnce DVD Yazıcı; HP 9,5 mm İnce DVD-ROM
<b>Kullanılabilir Grafik İşlemciler</b>	Tümleşik: AMD Radeon™ R5 Grafik Kartı; AMD Radeon™ R7 Grafik Kartı; AMD Radeon™ Vega 8 Grafik Kartı; AMD Radeon™ RX Vega 11 Grafik Kartı Bağımsız: AMD Radeon™ R7 430 Grafik Kartı (2 GB GDDR5 ayrılmış) <sup>11</sup>
<b>Ses</b>	Conexant CX20632 codec, ön bağlantı noktası için evrensel ses jeki, ses girişi ve çıkışı arka bağlantı noktaları (3,5 mm), çoklu akış özelliği
<b>İletişim</b>	LAN: Realtek RTL8111EPH GbE WLAN: Intel® Çift Bantlı Kablosuz-AC 9260 802.11ac (2x2) ve Bluetooth® 5 M.2, vPro™ olmayan; Realtek 802.11a/b/g/n/ac (2x2) ve Bluetooth® 4.2 Birleşimi
<b>Genişletme Yuvaları</b>	1 M.2 2230; 1 M.2 2230/2280; 1 PCIe 3 x16; 1 PCIe 3 x1 (WLAN için 1 M.2 yuvası ve depolama için 1 M.2 2230/2280 yuvası.)
<b>Bağlantı Noktaları ve Konektörler</b>	Ön: 1 mikrofonlu kulaklık konektörü; 1 USB 2.0; 1 USB 2.0 (hızlı şarj); 1 USB Type-C™ (şarj); 2 USB 3.1 Gen 1 Arka: 1 ses girişi; 1 ses giriş/çıkışı; 1 güç konektörü; 1 RJ-45; 2 DisplayPort™ 1.2; 2 USB 3.1 Gen 1; 4 USB 2.0; 1 yapılandırılabilir video bağlantı noktası <sup>13,30</sup> İsteğe Bağlı: 1 seri; 1 seri ve PS/2 bağlantı noktası birleşimi
<b>Dahili sürücü bölmeleri</b>	Bir 3,5" HDD; İki 2,5" HDD <sup>12</sup>
<b>Giriş cihazı</b>	HP PS/2 Business Slim Klavye; HP USB Konferans Klavyesi; USB Business Slim Kablolu Klavye; HP USB Business Slim Smart Card (CCID) Klavye HP PS/2 Fare; HP USB 1000 dpi Lazer Fare; HP USB Optik Fare <sup>14</sup>
<b>Kullanılabilir Yazılımlar</b>	Absolute Persistence modülü; HP ePrint Driver + JetAdvantage; HP Kısacık Tuşu Desteği; HP Jumpstart; HP Gürültü Azaltma Yazılımı; HP PhoneWise; HP Recovery Manager; HP Secure Erase; HP Support Assistant; HP Velocity; Microsoft Defender; Yerli Miracast Desteği; HP Wireless Wakeup; Office Satın Alın (ayrı satılır); HP LAN-Wireless Koruması; HP Sure Recover <sup>4,15,16,17,18,19,20,21</sup>
<b>Güvenlik Yönetimi</b>	DriveLock; Başlık sensörü; HP BIOSphere; HP Credential Manager; HP Device Access Manager; HP Password Manager; HP Açılışta Kimlik Doğrulama; HP Security Manager; HP Spare Key; Sistemi açma parolası (BIOS üzerinden); RAID yapılandırılmaları; SATA bağlantı noktasını devre dışı bırakma (BIOS üzerinden); Seri etkinleştirme/devre dışı bırakma (BIOS üzerinden); Kurulum parolası (BIOS üzerinden); Kasa kilidleri ve kablo kilidi aygıtları desteği; USB etkinleştirme/devre dışı bırakma (BIOS üzerinden); Master Boot Record Güvenliği; HP Client Security Suite Gen 4; HP Sure Start Gen 4; Ön Yükleme Kimlik Doğrulaması; HP Sure Run; Windows 10 ile birlikte gönderilen Güvenilir Platform Modülü TPM 2.0 Yerleşik Güvenlik Yongası (Common Criteria EAL4+ Sertifikalı) (FIPS 140-2 Düzey 2 Sertifikalı) <sup>5,24,25,26,27,28,29</sup>
<b>Yönetim Özellikleri</b>	HP BIOS Config Utility (indirilebilir); HP İstemci Kataloğu (indirilebilir); HP Sürücü Paketleri (indirilebilir); HP System Software Manager (indirilebilir); Bulut veya Ağ üzerinde BIOS güncelleştirme (BIOS özelliği); Ivanti Management Suite; Microsoft System Center Configuration Management Gen 2 için HP Management Integration Kit <sup>5,22,23</sup>
<b>Güç</b>	180 W dahili güç kaynağı, %92'ye kadar verimlilik, etkin PFC
<b>Boyutlar</b>	9,5 x 27 x 29,6 cm
<b>Ağırlık</b>	4,53 kg (Tam ağırlık yapılandırılmaya göre değişir.)
<b>Çevresel</b>	Düşük halojen <sup>10</sup>
<b>Enerji verimliliği uygunluğu</b>	ENERGY STAR® sertifikalı; EPEAT® Gold tescilli; CECP; SEPA; CCC <sup>9</sup>
<b>Garanti</b>	3 yıllık (3-3-3) sınırlı garanti ve servis teklifi 3 yıl boyunca parça, işçilik ve yerinde onarım hizmetlerini kapsar. Hükümler ve koşullar ülkelere göre farklılık gösterebilir. Bazı kısıtlamalar ve istisnalar geçerli olabilir.

## HP EliteDesk 705 G4 Küçük Form Faktörlü Bilgisayar

### Aksesuarlar ve hizmetler (dahil değildir)

#### HP DM VESA Güç Kaynağı Tutucusu Takımı



Bilgisayarın güç kaynağı kablosu ve bina tesisatından kaynaklanan kablo yığınını azaltmak için, HP Mini Masaüstü Güvenli/İkili VESA Kılıfı v2 (2JA32AA) üzerine takılan HP DM VESA Güç Kaynağı Tutucusu Takımı ile HP Mini Masaüstü bilgisayarını monte ederken kablo yönetimini basitleştirin.

**Ürün numarası: 1RL87AA**

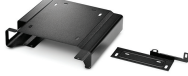
#### HP B300 Bilgisayar Montaj Braketi



HP İş İstasyonu, HP Mini Masaüstü, HP Chromebox veya belirli HP İnce İstemcileri doğrudan belirli 2017 veya 2018 HP EliteDisplay ve HP Z Display ekranların arkasına bağlayabilmenizi sağlayan HP B300 Bilgisayar Montaj Braketi ile baştan aşağı daha iyi ve daha özel bir çözüm oluşturun.<sup>1</sup>

**Ürün numarası: 2DW53AA**

#### HP Mini Masaüstü Güvenli/İkili VESA Kılıfı v2



HP Mini Masaüstü Bilgisayarınızı, Genişletme Modülü<sup>1</sup> kullanarak veya kullanmadan ekranın arkasına monte etmek, çözümü duvara sabitlemek ve tümleşik güvenlik braketi ve isteğe bağlı HP Ultra İnce Kablo Kilidi ile kilitlemek için HP Mini Masaüstü Güvenli/İkili VESA Kılıfı v2 ile sarın.

**Ürün numarası: 2JA32AA**

#### HP 5 yıllık Sonraki İş Günü Yerinde Donanım Desteği, Masaüstü Bilgisayarlar için

Sorun uzaktan çözülemezse, HP onaylı bir teknisyenden 5 yıl boyunca sonraki iş gününde yerinde HP Desteği alın.

**Ürün numarası: U7899E**



## HP EliteDesk 705 G4 Küçük Form Faktörlü Bilgisayar

### Mesaj Altbilgileri

- <sup>1</sup> Tüm özellikler, tüm Windows sürümlerinde bulunmayabilir. Sistemler, Windows işlevselliğinden tam olarak yararlanabilmek için, yükseltilmiş ve/veya ayrı satın alınan donanım, sürücü, yazılım veya BIOS güncelleştirilmesi gerektirebilir. Windows 10 otomatik olarak güncelleştirilir; bu özellik her zaman etkindir. Zaman içinde güncelleştirmeler için ISS ücretleri ve ek gereklilikler söz konusu olabilir. Bkz <http://www.windows.com>.
- <sup>2</sup> HP Sure Start Gen4, 8'inci nesil Intel® ve AMD işlemcilerle donatılmış HP Elite ve HP Pro 600 ürünlerinde sunulmaktadır.
- <sup>3</sup> Çok çekirdek teknolojisi, belirli yazılım ürünlerinin performansını artırmak için tasarlanmıştır. Bu teknolojinin kullanımından bazı müşteriler veya yazılım uygulamaları yararlanamayabilir. Performans ve saat frekansı, uygulama iş yükünün yanı sıra donanım ve yazılım yapılandırmanıza göre değişiklik gösterir. AMD'nin numaralandırma yöntemi, saat hızı ölçütü değildir.
- <sup>4</sup> Ayrı olarak veya isteğe bağlı özellik olarak satılır.
- <sup>5</sup> HP Manageability Integration Kit <http://www8.hp.com/us/en/ads/clientmanagement/overview.html> adresinden indirilebilir.
- <sup>6</sup> HP Toplam Test Süreci ile elde edilen sonuçlar, bu test koşulları altında gelecekteki performansın garantisini göstermez. Kaza sonucu oluşan hasarlar için isteğe bağlı HP Beklenmeyen Hasar Koruması Care Pack'i gerekir.
- <sup>7</sup> MIL-STD testleri beklenmez ve ABD Savunma Bakanlığı sözleşme gereksinimlerine veya askeri kullanıma uygunluğu kanıtlama amacını taşımamaktadır. Test sonuçları, bu test koşulları altında gelecekteki performansın garantisini göstermez. MIL STD test koşullarında görülen hasarlar veya kaza sonucu gerçekleşen tüm hasarlar için isteğe bağlı HP Beklenmeyen Hasar Koruması Care Pack'i gerekir.
- <sup>8</sup> HP Sure Run, 8'inci nesil Intel® veya AMD işlemcilerle donatılmış HP Elite ürünlerinde sunulmaktadır.
- <sup>9</sup> HP Sure Click, belirli HP platformlarda sunulmaktadır ve Internet Explorer, Google Chrome ve Chromium™ tarayıcıları desteklemektedir. Desteklenen ekler, salt okunur modundaki Office (Word, Excel, PowerPoint) ve PDF dosyalarını içerir. Sunulan tüm uyumlu platformlar için <http://h20195.www2.hp.com/v2/GetDocument.aspx?docname=4AA7-0922ENW> adresine bakın.
- <sup>10</sup> HP Sure Recover, 8'inci nesil Intel® veya AMD işlemcilerle donatılmış HP Elite bilgisayarlarda sunulur ve açık, kablolu ağ bağlantısı gerektirir. Birden fazla dahili depolama sürücüsüne veya Intel® Optane™ teknolojisine sahip platformlarda sunulmaz. Veri kaybını önlemek için HP Sure Recover kullanmadan önce önemli dosyalarınızı, verilerinizi, fotoğraflarınızı, videolarınızı vb. yedeklemeniz gerekir.
- <sup>11</sup> HP Client Security Manager Gen4 için Windows ve Intel® veya AMD 8'inci Nesil işlemciler gerekir.

### Teknik özellikler yasal uyarılar

- <sup>1</sup> Tüm özellikler, tüm Windows sürümlerinde bulunmayabilir. Sistemler, Windows işlevselliğinden tam olarak yararlanabilmek için, yükseltilmiş ve/veya ayrı satın alınan donanım, sürücü, yazılım veya BIOS güncelleştirilmesi gerektirebilir. Windows 10 otomatik olarak güncelleştirilir; bu özellik her zaman etkindir. Güncelleştirmeler için zaman içerisinde ISS ücretleri uygulanabilir ve ek gereksinimler ortaya çıkabilir. Bkz <http://www.windows.com/>.
- <sup>2</sup> Akademik kullanıma yönelik bazı aygıtlar, Windows 10 Anniversary Güncelleştirilmesi ile otomatik olarak Windows 10 Pro Education sürümüne güncelleştirilecektir. Özellikler değişiklik gösterir; Windows 10 Pro Education özellik bilgisi için <https://aka.ms/ProEducation> adresine bakın.
- <sup>3</sup> Çok çekirdek teknolojisi, belirli yazılım ürünlerinin performansını artırmak için tasarlanmıştır. Bu teknolojinin kullanımından bazı müşteriler veya yazılım uygulamaları yararlanamayabilir. Performans ve saat frekansı, uygulama iş yükünün yanı sıra donanım ve yazılım yapılandırmanıza göre değişiklik gösterir. AMD'nin numaralandırma yöntemi, saat hızı ölçütü değildir.
- <sup>4</sup> Yerli Miracast Destegi: bilgisayarınızı TV'lere, projektörlere ve akıllı yarı otomatiklerinize yazıtmak için kullanabileceğiniz kablosuz bir teknolojidir.
- <sup>5</sup> HP Sürücü Paketleri: önceden yükü değildir ancak <http://www.hp.com/go/clientmanagement> adresinden indirilebilir.
- <sup>6</sup> HP BIOSphere: HP BIOSphere Gen4 özellikleri bilgisayarın platformu ve yapılandırılmasına bağlı olarak değişebilir ve 8'inci Nesil Intel® işlemciler gerektirir.
- <sup>7</sup> Sabit sürücüler ve katı hal sürücüler için, GB = 1 milyar bayt. TB = 1 trilyon bayt. Biçimlendirilmiş gerçek kapasite daha azdır. Sistem kurtarma yazılımı için 16 GB'a kadar (Windows 7 için) ve 36 GB'a kadar (Windows 8.1/Windows 10 için) sistem disk alanı ayrılabilir.
- <sup>8</sup> NOT: Ürününüz Windows 8 veya Windows 7 işletim sistemlerini desteklemez. Microsoft'un destek politikası ayrıca HP, Intel® ve AMD 7'nci nesil ve üzeri işlemcilerle yapılandırılmış ürünlerde Windows 8 veya Windows 7 işletim sistemlerini desteklemez veya Windows 8 veya Windows 7 sürücülerini <http://www.support.hp.com> adresinde sunmaz.
- <sup>9</sup> Geçerli olduğu konularda EPEAT® tescillidir. EPEAT tescili ülkeye göre değişir. Ülkelere göre tescil durumları için bkz [www.epeat.net](http://www.epeat.net). Güneş enerjisi aksesuarları için [www.hp.com/go/options](http://www.hp.com/go/options) adresinden HP'nin üçüncü taraf seçeneklerinin bulunduğu mağazasına bakın.
- <sup>10</sup> Harici güç kaynakları, güç kabloları, diğer kablolar ve çevre birimleri düşük halojenli değildir. Satın aldıktan sonra edineceğiniz servis parçaları düşük halojenli olmayabilir.
- <sup>11</sup> Ayrı veya isteğe bağlı özellik olarak satılır.
- <sup>12</sup> İki 2,5" HDD: SFF, (1) 3,5" veya (2) 2,5" dahili depolama sürücüsü (2,5" sürücü için adaptör gerekir) ile yapılandırılabilir.
- <sup>13</sup> (2) USB 3.1 Gen 1 (5 Gbit/s): bağlı ve BIOS'ta etkinleştirilmiş olduğunda klavye/fare ile S4/S5'ten uyanmaya izin verir.
- <sup>14</sup> USB Antimikrobiyal Fare: Tüm bölgelerde sunulmaz; HP USB Güçlendirilmiş Fare: Tüm bölgelerde sunulmaz.
- <sup>15</sup> HP Secure Erase: National Institute of Standards and Technology Özel Yayın 800-88'de belirtilen yöntemler içindir. BIOS sürümü F.03 ve üzerine sahip Elite platformlarında desteklenmektedir.
- <sup>16</sup> Absolute Persistence modülü: Absolute uygulaması kapalı olarak gönderilir ve müşteri tarafından abonelik satın alınıp etkinleştirildiğinde etkinleştirilir. Abonelikler, kullanım süreleri birden fazla yılı kapsayacak şekilde satın alınabilir. Hizmet sınırlı olabilir, ABD dışında kullanılabilirlik için Absolute'a danışın. Absolute Kurtarma Garantisi sınırlı garantidir. Belirli koşullar geçerlidir. Ayrıntıların tamamı için: <http://www.absolute.com/company/legal/agreements/computrace-agreement>. Veri Silme, Absolute Software tarafından sunulan isteğe bağlı bir hizmettir. Kullanılır. Kurtarma Garantisi geçersiz kalır. Veri Silme hizmetini kullanmak için müşterilerin önce bir Ön Yetkilendirme Sözleşmesi imzalamaları ve bir PIN oluşturmaları veya Absolute Software'den bir veya daha fazla sayıda RSA SecurID belirtici satın alınmaları gerekir.
- <sup>17</sup> HP ePrint Driver + JetAdvantage: HP web özelliği yazıcıya internet bağlantısı ve HP ePrint hesap kaydı gerekir (uygun yazıcıların listesi, desteklenen belgeler ve görüntü türleriyle diğer HP ePrint ayrıntıları için [www.hp.com/go/eprintcenter](http://www.hp.com/go/eprintcenter) adresine bakın). Baskı süreleri ve bağlantı hızları değişebilir.
- <sup>18</sup> HP Support Assistant: Windows ve internet erişimi gerekir.
- <sup>19</sup> Microsoft Defender: Güncelleştirmeler için Defender kaydı ve internet bağlantısı gerekir.
- <sup>20</sup> HP PhoneWise: HP PhoneWise İstemci yalnızca belirli platformlarda sunulur. Desteklenen platformlar ve HP PhoneWise sistem gereksinimleri için bkz [www.hp.com/go/HPPhoneWise](http://www.hp.com/go/HPPhoneWise)
- <sup>21</sup> HP Sure Recover: 8'inci Nesil Intel® veya AMD işlemcilerle donatılmış HP Elite bilgisayarlarda sunulur ve açık, kablolu ağ bağlantısı gerektirir. Veri kaybını önlemek için HP Sure Recover kullanmadan önce önemli dosyalarınızı, verilerinizi, fotoğraflarınızı, videolarınızı vb. yedeklemeniz gerekir.
- <sup>22</sup> Microsoft System Center Configuration Management için HP Management Integration Kit Gen 2: HP Manageability Integration Kit <http://www8.hp.com/us/en/ads/clientmanagement/overview.html> adresinden indirilebilir
- <sup>23</sup> Ivanti Management Suite: abonelik gerektirir.
- <sup>24</sup> HP Client Security Suite Gen 4: Windows ve Intel® veya AMD 8'inci nesil işlemciler gerekir.
- <sup>25</sup> HP Password Manager: Internet Explorer veya Chrome veya Firefox gerekir. Bazı web siteleri ve uygulamalar desteklenmeyebilir. Kullanıcının, internet tarayıcısında eklenti etkinleştirilmesi veya eklentiye izin vermesi gerekebilir.
- <sup>26</sup> HP Sure Start Gen 4: Intel® 8'inci nesil işlemcilerle donatılmış HP EliteBook ürünlerinde sunulur.
- <sup>27</sup> Windows 10 ile birlikte gönderilen Güvenilir Platform Modülü TPM 2.0 Yerleşik Güvenlik Yongsası (Common Criteria EAL4+ Sertifikalı) (FIPS 140-2 Düzey 2 Sertifikalı): Ürün yazılımı TPM, 2.0 sürümüdür. Donanım TPM, v1.2 sürümüdür ve TPM 2.0 belitim sürümü v0.89 alt kümesidir, Intel Platform Trust Technology (PTT) tarafından uygulanmıştır.
- <sup>28</sup> RAID yapılandırmaları: isteğe bağlıdır ve ikinci bir sabit sürücü gerektirir.
- <sup>29</sup> HP Sure Run: 8'inci nesil Intel® veya AMD işlemcilerle donatılmış HP Elite ürünlerinde sunulur.
- <sup>30</sup> Yapılandırılabilir video bağlantı noktası: DisplayPort™ 1.2, 1 HDMI™ 2.0, 1 VGA veya USB Type-C™ Gen 1 (DisplayPort™) seçeneği.

### Güncellemeleri için kayıt

[www.hp.com/go/getupdated](http://www.hp.com/go/getupdated)

© Copyright 2018 HP Development Company, L.P. Bu belgede yer alan bilgiler önceden bildirilmeden değiştirilebilir. HP ürün ve hizmetlerine ilişkin yegane garantiler, bu ürün ve hizmetlerle birlikte verilen açık garanti bildirimlerinde belirtilmiştir. Buradaki hiçbir ifade ek bir garanti verilmesi olarak yorumlanmamalıdır. HP, işbu belgede olabilecek teknik hatalardan veya yazım hatalarından ya da eksikliklerden sorumlu tutulamaz. Bluetooth, sahibine ait bir ticari markadır ve HP Inc. tarafından lisanslı olarak kullanılmaktadır. Microsoft, Windows ve Windows Logosu, Microsoft Corporation'ın ABD ve diğer ülkelerdeki ticari markaları veya tescilli ticari markalarıdır. Intel, Intel logosu, Intel Core, Ultrabook ve Core Inside, Intel Corporation'ın ya da bağlı kuruluşlarının ABD'de ve diğer ülkelerde ticari markaları veya tescilli ticari markalarıdır. USB Type-C™ ve USB-C™, USB Implementers Forum'un ticari markalarıdır. DisplayPort™ ve DisplayPort™ logosu, Video Electronics Standards Association'ın (VESA®) ABD'de ve diğer ülkelerde ticari markalarıdır. Tüm Hakları Saklıdır. Diğer tüm ticari markalar ilgili sahiplerine aittir.

