

HP EliteDesk 705 35W G4 desktop-mini-pc



Lille, kvik og klar til virksomhedens trafik.

Med HP EliteDesk 705 Desktop Mini får du en supereffektiv computer, der ligger inden for dit budget, og som har kraftig ydeevne, høj sikkerhed, brugervenlighed og udvidelsesmuligheder.



HP anbefaler Windows 10 Pro.

- Windows 10 Pro¹
- AMD Ryzen™-processor²

Mød den store Mini

- Få statiske og dynamiske panoramabilleder på op til 7 sammenkædede skærme fra én pc med en 35W AMD Ryzen™ PRO-processor² og valgfrit separat AMD Radeon™-grafikkort.³

Strømlinet til fremtidens kontor

- Denne pc fylder ikke meget og kan sættes fast bag på et HP EliteDisplay⁴. Sæt den fast, hvor du vil, med HP-udstyr.³ Gør plads i dit arbejdsområde med en enkelt, kort USB-C™-ledning⁵ og I/O-porte bagpå.

Med denne udvidelse får du endnu mere ud af din investering

- Forlæng din pc's levetid i takt med, at der sker forandringer i din virksomhed, med en valgfri³ seriel port og tidligere enheder eller VGA, HDMI, Display Port™ eller USB-C™ DisplayPort™ Alt-tilstand til skærme.

Indbygget sikkerhed og administration

- Få en brugervenlig pc med høj sikkerhed ved hjælp af selvhelbredende beskyttelse fra HP Sure Start Gen4⁶. Du kan nemt styre enheder gennem Microsoft System Center Configuration Manager med HP Manageability Integration Kit.⁷

Fremhævede funktioner

- Med Windows 10 Pro samt effektive sikkerheds-, samarbejds- og netværksfunktioner fra HP kan du være produktiv i enhver situation.¹
- Beskyt din pc med den hardware-forstærkede, selvhelbredende beskyttelse i form af HP Sure Start Gen4, der gendanner BIOS automatisk.⁶
- Hold dine kritiske programmer og processer kørende, selvom malware forsøger at lukke dem ned, med den selvreparerende beskyttelse fra HP Sure Run.⁸
- Du kan hurtigt og sikkert gendanne pc'er til den seneste afbildning med en netværksforbindelse og valgfri HP Sure Recover.⁹
- Beskyt din pc mod websteder, vedhæftede filer, malware, ransomware og vira med hardware-forstærkende sikkerhed fra HP Sure Click.¹⁰
- HP Manageability Integration Kit giver hurtigere oprettelse af afbildning og administration af hardware, BIOS og sikkerhedsfunktioner via Microsoft System Center Configuration Manager.⁷
- Få betydelig bedre overførselshastigheder for data, stemme- og videokommunikation på LAN- og Wi-Fi-netværk med meget trafik med HP Velocity.
- Du kan beskytte data og forhindre tyveri, angreb og holde uautoriserede brugere ude med HP Client Security Manager Gen4.
- Med ITDM-produkter og HP Image Assistant Gen3 kan du hurtigt oprette, forbedre og sikre Windows-afbildninger.
- Denne holdbare pc er udviklet til at kunne bestå HP Total Test Process og MIL-STD 810G-test – så du kan have ro i sindet.

HP EliteDesk 705 35W G4 desktop-mini-pc

Specifikationstabel

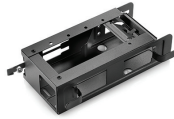


Formfaktor	Mini
Tilgængelige operativsystemer	Windows 10 Pro 64 – HP anbefaler Windows 10 Pro. ¹ Windows 10 Home 64 ¹ Windows 10 Home Single Language 64 ¹ FreeDOS 2.0
Tilgængelige processorer³	AMD PRO A10-9700E APU med Radeon™ R7-grafikkort (basisfrekvens på 3 GHz, burst-frekvens på 3,5 GHz, 2 MB cache, 4 kerner); AMD PRO A6-9500E APU med Radeon™ R5-grafikkort (basisfrekvens på 3 GHz, burst-frekvens på 3,4 GHz, 1 MB cache, 2 kerner); AMD Ryzen™ 3 2200GE Quad-Core med Radeon™ Vega 8-grafikkort (3,2 GHz basisfrekvens, op til 3,6 GHz burst-frekvens, 6 MB cache); AMD Ryzen™ 5 2400GE Quad-Core med Radeon™ Vega 11-grafikkort (3,2 GHz basisfrekvens, op til 3,8 GHz burst-frekvens, 6 MB cache)
Chipsæt	AMD B350 FCH
Maksimal hukommelse	Op til 32 GB DDR4-2933 SDRAM Bemærkning vedr. standardhukommelse: Overførselshastigheder på op til 2933 MT/s.
Hukommelsessokler	2 SODIMM
Internt storage	500 GB Op til 1 TB 7200 o/m SATA HDD ⁷ Op til 500 GB SATA SED ⁷ 256 GB Op til 512 GB SATA SSD ⁷ 256 GB Op til 512 GB SATA SED Opal 2 SSD ⁷ 256 GB Op til 512 GB PCIe® NVMe™ SSD ⁷ 256 GB Op til 1 TB PCIe® NVMe™ TLC M.2 SSD ⁷ 128 GB Op til 256 GB PCIe® NVMe™ SED Opal 2 TLC M.2 SSD ⁷
Tilgængelige grafikkort	Integreret: AMD Radeon™ R5-grafikkort Diskret: AMD Radeon™ RX 560-grafikkort (4 GB dedikeret GDDR5-hukommelse) ¹²
Lyd	Conexant CX20632-codec, universaldydstik, stik til headset og hovedtelefon på forsiden (3,5 mm), understøtter multi-streaming
Kommunikation	LAN: Realtek RTL8111EPH GbE WLAN: Intel® Dual Band Wireless-AC 9260 802.11ac (2x2) og Bluetooth® 5 M.2, ikke-vPro™
Udvidelsesstik	1 M.2 2230; 1 M.2 2230/2280 (1 M.2-stik til WLAN og 1 M.2 2230/2280-harddiskstik.)
Porte og stik	Foran: 1 hovedtelefon; 1 stik til headset; 1 USB 3.1 Gen 1; 1 USB 3.1 Gen 1 (opladning); 1 USB 3.1 Type-C™ Gen 2 ¹³ Bagest: 1 eksternt antennestik; 1 strømstik; 1 RJ-45; 2 DisplayPort™ 1.2; 2 USB 3.1 Gen 1; 2 USB 3.1 Gen 2; 1 konfigurerbar videoport ^{14,34} Tilbehør: 1 serieel; 1 serie- og PS/2-udgangskombination
Interne drevbåse	Én harddisk på 2,5"
Inputenhed	HP USB-konferencetastatur; Slankt HP USB-tastatur til erhvervsbrug; Slankt HP USB-tastatur med Smart Card (CCID) til erhvervsbrug; HP USB-lasermus på 1000 dpi; Optisk HP USB-mus
Tilgængelig software	Absolute Persistence-modul; HP ePrint Driver + JetAdvantage; HP Hotkey Support; HP Jumpstart; HP Noise Cancellation-software; HP PhoneWise; HP Recovery Manager; HP Secure Erase; HP Support Assistant; HP Velocity; Microsoft Defender; Indbygget understøttelse af Miracast; HP Wireless Wakeup; Køb Office (medfølger ikke); HP LAN-Wireless Protection; HP Sure Recover ^{4,18,19,20,21,22,23,24,25}
Sikkerhedsstyring	DriveLock; Hættensensor; HP BIOSphere; HP Credential Manager; HP Device Access Manager; HP Password Manager; HP Power On Authentication; HP Security Manager; HP Spare Key; Adgangskode ved opstart (via BIOS); RAID-konfigurationer; Deaktivering af SATA-porte (via BIOS); Aktivering/deaktivering af serielle porte (via BIOS); Opsætningsadgangskode (via BIOS); Understøtter kabinethængelåse og kabellåse; Aktivering/deaktivering af USB (via BIOS); Master Boot Record-sikkerhed; HP Client Security Suite Gen 4; HP Sure Start Gen 4; Godkendelse før opstart; HP Sure Run; Trusted Platform Module TPM 2.0-indbygget sikkerhedschip, der leveres med Windows 10 (certificeret i henhold til Common Criteria EAL4+) (certificeret i henhold til FIPS 140-2 niveau 2) ^{5,28,29,30,31,32,33}
Administrationsegenskaber	HP BIOS Config Utility (download); HP Client Catalog (download); HP Driver Packs (download); HP System Software Manager (download); Opdater BIOS via Cloud eller netværk (BIOS-funktion); Ivanti Management Suite; HP Management Integration Kit til Microsoft System Center Configuration Management Gen 2 ^{5,26,27}
Strømforsyning	150 W ekstern strømadapter, op til 89 % effektivitetsgrad, aktiv PFC; 65 W ekstern strømadapter, op til 89 % effektivitetsgrad, aktiv PFC ¹⁶
Mål	17,7 x 17,5 x 3,4 cm
Vægt	1,26 kg (Den nøjagtige vægt afhænger af konfigurationen.)
Miljøansvar	Lav halogen ¹¹
Overholdelse af standarder for energieffektivitet	ENERGY STAR®-certificeret; EPEAT® Gold ¹⁰
Garanti	3 års (3-3-3) begrænset garanti og service omfatter 3 års service med reservedele, arbejdskraft og reparation på stedet. Vilkår og betingelser varierer fra land til land. Der gælder visse begrænsninger og undtagelser.

HP EliteDesk 705 35W G4 desktop-mini-pc

Tilbehør og services (medfølger ikke)

HP DM VESA Power Supply Holder-kit



Du får enklere kabelføring, når du monterer HP Desktop Mini-pc'en med HP DM VESA Power Supply Holder-kittet, som forbindes med dit HP Desktop Mini Security/Dual VESA-etui v2 (2JA32AA) og giver mindre roderi med ledningerne fra strømforsyningen.

Produktnummer: 1RL87AA

HP B300-pc-monteringsokkel



Du kan tilpasse løsningen efter dine behov med en HP B300-pc-monteringsbøjle, der gør det muligt at montere din HP-arbejdsstation, HP Desktop Mini, HP Chromebox eller visse af HP's tynde klienter direkte på bagsiden af visse 2017 og 2018 HP EliteDisplays og HP Z-skærme.¹

Produktnummer: 2DW53AA

HP Desktop Mini Security/Dual VESA-etui v2



Læg din HP Desktop Mini-pc i et HP Desktop Mini Security/Dual VESA-etui v2, så den kan monteres sikkert – med eller uden et udvidelsesmodul¹ – bag på skærmen, anbring løsningen på væggen, og lås den fast med den integrerede sikkerhedsbøjle og en HP Ultra-Slim -kabelåb (ekstraudstyr).

Produktnummer: 2JA32AA

HP 5-års hardwaresupport næste hverdag på stedet til Desktops

Du får 5 års hardwaresupport næste hverdag på stedet udført af en HP-kvalificeret tekniker til din computerenhed, hvis problemet ikke kan løses via fjernsupport.

Produktnummer: U7899E



HP EliteDesk 705 35W G4 desktop-mini-pc

Fodnoter

¹ Nogle funktioner kan ikke bruges i alle udgaver og versioner af Windows. Systemerne kræver muligvis opgradering og/eller separat anskaffelse af hardware, drivere, software eller BIOS-opdateringer, hvis alle Windows-funktionerne skal kunne anvendes. Windows 10 bliver automatisk opdateret, og dette er altid aktiveret. Der skal muligvis betales gebyrer til internetudbyderen, og med tiden kan der komme ekstra krav i forbindelse med opdateringer. Se <http://www.windows.com>.

² Multi-Core er udviklet til at forbedre visse softwareprodukters ydeevne. Denne teknologi vil ikke nødvendigvis være en fordel for alle kunder eller softwareprogrammer. Ydeevne og klokfrekvens afhænger af belastningen fra programmer samt konfigurationen af hardware og software. AMD's nummerering er ikke et udtryk for klokfrekvensen.

³ Skal anskaffes særskilt eller som tilbehør

⁴ Skærmen skal købes separat. Kræver HP- B300 eller B500 pc-monteringsbeslag til skærme, som skal købes separat. Brugsanvisningen til skærmen indeholder en vejledning om beslag.

⁵ Kort USB-C™-kabel er inkluderet med pc, der er konfigureret med valgfri USB-C™ DisplayPort™ Alt-tilstandsport.

⁶ HP Sure Start Gen4 fås til HP Elite- og HP Pro 600-produkter med 8. generations Intel®- eller AMD-processorer. Det er kun indbrudsdetektorer, der understøttes på AMD-processorer.

⁷ HP Manageability Integration Kit kan downloades fra <http://www.hp.com/go/clientmanagement>.

⁸ HP Sure Run fås til HP Elite-produkter, der er udstyret med 8. generations Intel®- eller AMD-processorer.

⁹ HP Sure Recover fås til HP Elite-pc'er med 8. generations Intel®- eller AMD-processorer og kræver en åben, kabelbaseret netværksforbindelse. Ikke tilgængelig på platforme med flere indvendige drev eller Intel® Optane™. Du skal sikkerhedskopiere vigtige filer, data, fotos, videoer osv., inden du bruger HP Sure Recover, for at undgå tab af data.

¹⁰ HP Sure Click fås til udvalgte HP-platforme og understøtter Microsoft® Internet Explorer, Google Chrome og Chromium™. Understøttede vedhæftede filer omfatter skrivebeskyttede Microsoft Office- (Word, Excel, PowerPoint) og PDF-filer. Få flere oplysninger om alle kompatible platforme, efterhånden som de bliver tilgængelige, på <http://h20195.www2.hp.com/v2/GetDocument.aspx?docname=4AA7-0922ENW>.

Ansvarsfraskrivelse vedr. tekniske specifikationer

¹ Nogle funktioner kan ikke bruges i alle udgaver og versioner af Windows. Systemerne kræver muligvis opgradering og/eller separat anskaffelse af hardware, drivere, software eller BIOS-opdateringer, hvis alle Windows-funktionerne skal kunne anvendes. Windows 10 bliver automatisk opdateret, og dette er altid aktiveret. Der skal muligvis betales gebyrer til internetudbyderen, og med tiden kan der komme ekstra krav i forbindelse med opdateringer. Se <http://www.windows.com>.

² Multi-Core er udviklet til at forbedre visse softwareprodukters ydeevne. Denne teknologi vil ikke nødvendigvis være en fordel for alle kunder eller softwareprogrammer. Ydeevne og klokfrekvens afhænger af belastningen fra programmer samt konfigurationen af hardware og software. AMD's nummerering er ikke et udtryk for klokfrekvensen.

³ Understøttelse af indbygget Miracast: er en trådløs teknologi, som din computer kan bruge til at projicere din skærm til tv'er, projektorer og streaming.

⁴ HP Driver Packs: er ikke forudinstalleret, men kan downloades på <http://www.hp.com/go/clientmanagement>

⁵ HP BIOSphere: Funktionerne i HP BIOSphere Gen4 kan variere afhængigt af computerplatformen, og konfiguration kræver 8. generations Intel®-processorer.

⁶ I forbindelse med harddiske og solid state-drev er GB = 1 milliard byte. TB = 1 billion byte. Den faktiske kapacitet efter formatering er mindre. Op til 16 GB (Windows 7) og 36 GB (Windows 8.1/10) af systemdisken er reserveret til systemgendannelsessoftware.

⁷ BEMÆRK: Produktet understøtter ikke Windows 8 og Windows 7. I overensstemmelse med Microsofts supportpolitik understøtter HP ikke Windows 8- eller Windows 7-operativsystemer på produkter, der er konfigureret med 7. generations Intel®- og AMD-processorer eller nyere. Desuden er det ikke muligt at hente drivere til Windows 8 og 7 på <http://www.support.hp.com>

⁸ Antimikrobiel USB-mus: Fås ikke i alle områder; Hærdet HP USB-mus: Fås ikke i alle områder.

⁹ EPEAT®-registreret, hvor det er relevant. EPEAT-registrering varierer fra land til land. På www.epeat.net kan du se registreringsstatus for hvert land. Du kan se oplysninger om solenergitilbehør i HP's butik med tilbehør fra tredjejerter på www.hp.com/go/options.

¹¹ Eksterne strømforsyninger, strømledninger, kabler og eksterne enheder er ikke med lavt halogenindhold. Reservedele anskaffet efter køb er muligvis ikke med lavt halogenindhold.

¹² Skal anskaffes særskilt eller som tilbehør.

¹³ (1) USB 3.1 Type-C™ Gen 2: Hurtig opladning.

¹⁴ (2) USB 3.1 Gen 1 (5 Gbit/s): giver mulighed for vækning fra S4/S5 med tastatur/mus, hvis det er tilsluttet og aktiveret i BIOS.

¹⁵ Ét 2,5" SATA HDD: Købes separat eller som ekstraudstyr.

¹⁶ 150 W ekstern strømadapter, op til 89 % effektivitetsgrad, aktiv PFC: Når den er bestilt med et særskilt grafikkort.

¹⁸ HP Secure Erase: til de metoder, der er skitseret i National Institute of Standards and Technology Special Publication 800-88. Understøttes på Elite-platforme med BIOS-version F.03 eller senere.

¹⁹ Absolute Persistence-modul: Absolute-agenten leveres slukket og aktiveres, når kunden aktiverer et betalt abonnement. Abonnementer kan købes, så de gælder i perioder på flere år. Tjenesten er begrænset. Kontakt Absolute, hvis du vil have oplysninger om mulighederne uden for USA. Absolut Recovery-garantien er en begrænset garanti. Der gælder visse betingelser. Du kan få flere oplysninger på: <http://www.absolute.com/company/legal/agreements/computrace-agreement>. Data Delete er en valgfri tjeneste, som leveres af Absolute Software. Hvis den anvendes, gøres Recovery-garantien ugyldig. Kunderne skal først underskrive en aftale om forudgodkendelse og enten få en pinkode eller købe én eller flere RSA SecurID-tokens fra Absolute Software for at kunne bruge Data Delete-tjenesten.

²⁰ HP ePrint Driver + JetAdvantage: kræver internetforbindelse samt en HP-printer med internetadgang og oprettelse af en HP ePrint-konto (du kan se en liste over kvalificerede printere, understøttede dokument- og billedformater og få oplysninger om HP ePrint på www.hp.com/go/eprintcenter). Udskrivningstider og forbindelseshastigheder kan variere.

²¹ HP Support Assistant: kræver Windows og internetadgang.

²² Microsoft Defender: Opdateringer kræver Microsoft Defender-tilvalg og internetforbindelse.

²³ HP PhoneWise: HP PhoneWise Client er kun tilgængelig på udvalgte platforme. Få oplysninger om understøttede platforme og HP PhoneWise-systemkrav på www.hp.com/go/HPPhoneWise.

²⁴ HP Sure Recover: fås til HP Elite-pc'er med 8. generations Intel®- eller AMD-processorer og kræver en åben, kabelbaseret netværksforbindelse. Du skal sikkerhedskopiere vigtige filer såsom data, fotos, videoer osv., inden du bruger HP Sure Recover, for at undgå tab af data.

²⁵ HP Recovery Manager: tilgængelig i en begrænset periode på bestemte modeller.

²⁶ HP Management Integration Kit til Microsoft System Center Configuration Management Gen 2: HP Manageability Integration Kit kan hentes fra <http://www8.hp.com/us/en/ads/clientmanagement/overview.html>

²⁷ Ivanti Management Suite: kræver abonnement.

²⁸ HP Client Security Suite Gen 4: kræver Windows og 8. generations Intel® eller AMD-processorer.

²⁹ HP Password Manager: kræver Internet Explorer, Chrome eller Firefox. Visse websteder og programmer understøttes ikke. Brugere skal muligvis aktivere eller tillade tilføjelsesprogrammet/udvidelsen i internetbrowseren.

³⁰ HP Sure Start Gen 4: fås kun til HP EliteBook-produkter med 8. generations Intel®-processorer.

³¹ Trusted Platform Module TPM 2.0-integreret sikkerhedschip, der leveres med Windows 10 (Common Criteria EAL4+ certificeret) (FIPS 140-2 niveau 2-certificeret): TPM-firmwaren er version 2.0. TPM-hardwaren er v1.2, som er en del af den TPM 2.0-specificerede version v0.89, der er implementeret af Intel Platform Trust Technology (PTT).

³² RAID-konfigurationer: er valgfri og kræver en ekstra harddisk.

³³ HP Sure Run: fås til HP Elite-produkter, der er udstyret med 8. generations Intel®- eller AMD-processorer.

³⁴ konfigurerbar videoudgang: valg af DisplayPort™ 1.2-, HDMI™ 2.0-, VGA- eller USB Type-C™ Gen 1 (DisplayPort™).

Tilmeld dig for at modtage opdateringer

www.hp.com/go/getupdated

© Copyright 2018 HP Development Company, L.P. Oplysningerne heri kan ændres uden varsel. De eneste garantier for HP's produkter og tjenesteydelser findes i de udtrykkelige garantierklæringer, der følger med produkterne og tjenesteydelserne. Intet heri udgør eller må tolkes som en yderligere garanti. HP er ikke ansvarlig for tekniske eller redaktionelle fejl eller udeladelser i dette dokument.

Microsoft, Windows og Windows-logoet er enten registrerede varemærker eller varemærker tilhørende Microsoft Corporation i USA og/eller andre lande. AMD, Radeon, Ryzen, AMD-logoet og alle kombinationer heraf er registrerede varemærker tilhørende Advanced Micro Devices, Inc. ENERGY STAR er et registreret varemærke, der ejes af det amerikanske miljøagentur (U.S. Environmental Protection Agency). USB Type-C™ og USB-C™ er varemærker tilhørende USB Implementers Forum. Adobe PDF er et varemærke tilhørende Adobe Systems Incorporated. DisplayPort™ og DisplayPort™-logoet er varemærker, der ejes af Video Electronics Standards Association (VESA®) i USA og andre lande. Thunderbolt er et varemærke tilhørende Intel Corporation eller dets datterselskaber i USA og andre lande. Alle rettigheder forbeholdt. Alle andre varemærker tilhører deres respektive ejere.

