

Datenblatt

HP EliteDesk 705 G4 Desktop-Mini-PC (35 W)



Extrem klein, ideal für Großunternehmen.

Neben Leistung, Sicherheit, Verwaltbarkeit und Erweiterbarkeit bietet der HP EliteDesk 705 Desktop Mini herausragende Power für Ihr verfügbares Budget.



HP empfiehlt Windows 10 Pro.

- Windows 10 Pro¹
- AMD Ryzen™ Prozessor²

Lernen Sie den mächtigen Mini kennen

- Erstellen Sie Panoramaansichten aus statischen und dynamischen Bildern auf bis zu 7 verketteten Displays von nur einem PC aus, der mit einem 35 W AMD Ryzen™ PRO Prozessor² und optionalen separaten AMD Radeon™-Grafikkarten ausgestattet ist.³

Optimiert für das Büro der Zukunft

- So gut wie keine Stellfläche benötigt der PC, wenn Sie ihn hinter einem HP EliteDisplay montieren⁴ oder mit HP Zubehör an einem beliebigen Ort aufstellen.³ Reduzieren Sie das Kabelwirrwarr für die Bildschirmverbindung durch ein einziges kurzes USB-C™-Kabel⁵ und rückseitige E/A-Anschlüsse.

Erweiterungsmöglichkeiten, dank denen sich Ihre Investition wirklich auszahlt

- Maximieren Sie bei Veränderungen in Ihrem Unternehmen die PC-Nutzungsdauer mit einem optionalen³ seriellen Anschluss für ältere Geräte oder VGA-, HDMI-, Display Port™- bzw. USB-C™ DisplayPort™ Alt-Mode-Anschluss für Displays.

Integrierte Sicherheit und Verwaltbarkeit

- Arbeiten Sie mit einem besonders sicheren und leicht verwaltbaren PC, der dank HP Sure Start Gen4⁶ Fehler automatisch beheben kann. Verwenden Sie zum einfachen Verwalten von Geräten den Microsoft System Center Configuration Manager mit HP Manageability Integration Kit.⁷

Funktionsumfang

- Arbeiten Sie produktiv in jeder Situation mit Windows 10 Pro und den leistungsstarken Funktionen von HP für Sicherheit, Zusammenarbeit und Konnektivität.¹
- Schützen Sie Ihren PC mit der hardwaregestützten automatischen Fehlerbehebung von HP Sure Start Gen4, die das BIOS automatisch wiederherstellen kann.⁶
- Ihre kritischen Anwendungen und Prozesse bleiben dank automatischer Fehlerbehebung von HP Sure Run aktiv, auch wenn Malware versucht, diese zu beenden.⁸
- Schnelle und sichere Wiederherstellung Ihrer PCs auf das letzte Image über eine Netzwerkverbindung mit optionalem HP Sure Recover.⁹
- Tragen Sie mit dem hardwaregestützten Schutz von HP Sure Click zum Schutz Ihres PCs vor Websites, Anhängen, Malware, Ransomware und Viren bei.¹⁰
- Das HP Manageability Integration Kit beschleunigt die Erstellung von Images und Verwaltung von Hardware, BIOS und Sicherheit durch den Microsoft System Center Configuration Manager.⁷
- Deutlich verbesserte Geschwindigkeiten bei der Datenübertragung sowie der Sprach- und Videokommunikation über stark beanspruchte LAN- und WLAN-Netzwerke mit HP Velocity.
- Bewahren Sie Daten sicher auf und schützen Sie sie vor Diebstahl, Angriffen und nicht autorisierten Benutzern mit der HP Client Security Suite Gen4.
- ITDMs dienen der raschen Erstellung, Verbesserung und Sicherung von benutzerdefinierten Windows-Images mit HP Image Assistant Gen3.
- Verlassen Sie sich auf einen langlebigen PC, der für die Anforderungen des HP Total Test Process und die MIL-STD-810G-Teststandards konzipiert wurde.

HP EliteDesk 705 G4 Desktop-Mini-PC (35 W)

Tabelle mit Spezifikationen

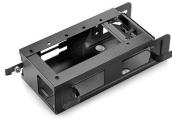


Formfaktor	Mini
Verfügbares Betriebssystem	Windows 10 Pro 64 – HP empfiehlt Windows 10 Pro. ¹ Windows 10 Home 64 ¹ Windows 10 Home Single Language 64 ¹ FreeDOS 2.0
Verfügbare Prozessoren³	AMD PRO A10-9700E-APU mit Radeon™ R7-Grafikkarte (3 GHz Basisfrequenz, bis zu 3,5 GHz Burst-Frequenz, 2 MB Cache, 4 Cores); AMD PRO A6-9500E-APU mit Radeon™ R5-Grafikkarte (3 GHz Basisfrequenz, bis zu 3,4 GHz Burst-Frequenz, 1 MB Cache, 2 Cores); AMD Ryzen™ 3 2200GE Quad-Core mit Radeon™ Vega 8-Grafikkarte (3,2 GHz Basisfrequenz, bis zu 3,6 GHz Burst-Frequenz, 6 MB Cache); AMD Ryzen™ 5 2400GE Quad-Core mit Radeon™ RX Vega 11-Grafikkarte (3,2 GHz Basisfrequenz, bis zu 3,8 GHz Burst-Frequenz, 6 MB Cache)
Chipsatz	AMD B350 FCH
Maximale Speicherkapazität	Bis zu 32 GB DDR4-2933 SDRAM Hinweis zum Standardspeicher: Übertragungsraten von bis zu 2933 MT/s.
Speichersteckplätze	2 SODIMM
Interner Speicher	500 GB Bis zu 1 TB SATA-Festplattenlaufwerk 7200 U/min ⁷ Bis zu 500 GB SATA SED ⁷ 256 GB Bis zu 512 GB SATA SSD ⁷ 256 GB Bis zu 512 GB SATA SED Opal 2 SSD ⁷ 256 GB Bis zu 512 GB PCIe® NVMe™ SSD ⁷ 256 GB Bis zu 1 TB PCIe® NVMe™ TLC M.2 SSD ⁷ 128 GB Bis zu 256 GB PCIe® NVMe™ SED Opal 2 TLC M.2 SSD ⁷
Verfügbare Grafikkarten	Integriert: AMD Radeon™ R5-Grafikkarte Dediziert: AMD Radeon™ RX 560 Grafikkarte (4 GB GDDR5 dediziert) ¹²
Audio	Conexant CX20632-Codec, Universal-Audiobuchse, frontseitige Headset- und Kopfhöreranschlüsse (3,5 mm), Multi-Streaming-fähig
Kommunikation	LAN: Realtek RTL8111EPH GbE WLAN: Intel® Dual Band Wireless-AC 9260 802.11ac (2x2) und Bluetooth® 5 M.2, nicht vPro™
Erweiterungssteckplätze	1 M.2 2230; 1 M.2 2230/2280 (1 M.2-Steckplatz für WLAN und 1 M.2 2230/2280-Steckplatz für Speicher.)
Ports und Anschlüsse	Vorderseite: 1 Kopfhörer; 1 Headset-Anschluss; 1 USB 3.1 Gen 1; 1 USB 3.1 Gen 1 (mit Ladefunktion); 1 USB 3.1 Type-C™ Gen 2 ¹³ Hinten: 1 Anschluss für externe Antenne; 1 Netzanschluss; 1 RJ-45; 2 DisplayPort™ 1.2; 2 USB 3.1 Gen 1; 2 USB 3.1 Gen 2; 1 konfigurierbarer Videoanschluss ^{14,34} Optional: 1 serieller Anschluss; Kombination aus 1 seriellen Anschluss und PS/2-Anschluss
Interne Laufwerkeinschübe	Ein 2,5-Zoll-Festplattenlaufwerk
Eingabegerät	HP USB-Konferenzastatur; HP USB-Business-Tastatur (flach); HP USB-Business-Smartcard (CCID)-Tastatur (flach) HP USB-Lasermaus, 1.000 dpi; Optische HP USB-Maus
Verfügbare Software	Absolute Persistence Module; HP ePrint-Treiber + JetAdvantage; HP Hotkey Support; HP Jumpstart; HP Noise Cancellation Software; HP PhoneWise; HP Recovery Manager; HP Secure Erase; HP Support Assistant; HP Velocity; Microsoft Defender; Native Miracast-Unterstützung; HP Wireless Wakeup; Office kaufen (separat erhältlich); HP LAN-Wireless Protection; HP Sure Recover ^{4,18,19,20,21,22,23,24,25}
Sicherheitsmanagement	DriveLock; Gehäuseabdeckungssensor; HP BIOSphere; HP Credential Manager; HP Device Access Manager; HP Password Manager; HP Power On Authentication; HP Security Manager; HP SpareKey; HP Power-on Password (über BIOS); RAID-Konfigurationen; Deaktivierung des SATA-Anschlusses (über BIOS); Aktivierung/Deaktivierung der seriellen Anschlüsse (über BIOS); Passworteinrichtung (über BIOS); Unterstützung für Gehäuse- und Kabelverriegelungen; USB aktivieren/deaktivieren (über BIOS); Master Boot Record Security; HP Client Security Suite Gen 4; HP Sure Start Gen 4; Pre-Boot-Authentifizierung; HP Sure Run; Trusted Platform Module TPM 2.0 Chip mit integrierten Sicherheitsfunktionen im Lieferumfang von Windows 10 enthalten (Common Criteria EAL4+-zertifiziert) (FIPS 140-2 Level 2-zertifiziert) ^{16,28,29,30,31,32,33}
Management-Funktionen	HP BIOS Config Utility (Download); HP Client Catalog (Download); HP Driver Packs (Download); HP System Software Manager (Download); Aktualisierung von BIOS über Cloud oder Netzwerk (BIOS-Funktion); Ivanti Management Suite; HP Management Integration Kit für Microsoft System Center Configuration Management Gen 2 ^{5,26,27}
Stromversorgung	Externes Netzteil mit 150 W, Wirkungsgrad bis zu 89 %, Active PFC; Externes Netzteil mit 65 W, Wirkungsgrad bis zu 89 %, Active PFC ¹⁶
Abmessungen	17,7 x 17,5 x 3,4 cm
Gewicht	1,26 kg (Das exakte Gewicht variiert je nach Konfiguration.)
Umwelt	Halogenarm ¹¹
Konformität mit Energieeffizienz	ENERGY STAR®-zertifiziert; EPEAT® Gold ¹⁰
Garantie	3 Jahre eingeschränkte Garantie auf Ersatzteile, Arbeitszeit und Vor-Ort-Reparatur (3-3-3). Geschäftsbedingungen variieren je nach Land. Es gelten bestimmte Einschränkungen.

HP EliteDesk 705 G4 Desktop-Mini-PC (35 W)

HP Zubehör und Services (nicht enthalten)

HP DM VESA Netzteilhalterungs-Kit



Vereinfachen Sie die Kabelverwaltung bei der Montage des HP Desktop Mini mit dem HP DM VESA Netzteilhalterungs-Kit, das an der HP Desktop Mini-Security/Dual-VESA-Hülle befestigt wird v2 (2JA32AA), um Kabelgewirr durch Netzteil und -kabel des PCs zu minimieren.

Produktnummer: 1RL87AA

HP B300 PC Montagehalterung



Schaffen Sie mit der HP PC B300 Montagehalterung eine bessere maßgeschneiderte Lösung, indem Sie die HP Workstation, den HP Desktop Mini, die HP Chromebox oder einen ausgewählten HP Thin Client direkt hinter ausgewählten HP EliteDisplays 2017 und 2018 und HP Z Displays anbringen.

Produktnummer: 2DW53AA

HP Desktop Mini-Security/Dual-VESA- Hülle v2



Setzen Sie Ihren HP Desktop Mini PC in die HP Desktop Mini Security/Dual-VESA-Hülle v2, um den PC—mit oder ohne Erweiterungsmodul—sicher hinter Ihrem Display oder an der Wand zu montieren, und sichern Sie die Lösung mit der integrierten Sicherungshalterung und der optionalen HP Ultra Slim-Diebstahtsicherung.

Produktnummer: 2JA32AA

HP Hardware-Support am nächsten Arbeitstag vor Ort für Desktop-PCs, 5 Jahre

5 Jahre Vor-Ort-Support durch einen qualifizierten HP Techniker am nächsten Arbeitstag für Ihr IT-System, wenn das Problem nicht remote behoben werden kann.

Produktnummer: U7899E



HP EliteDesk 705 G4 Desktop-Mini-PC (35 W)

Fußnoten für Text

- ¹ Nicht alle Funktionen stehen in allen Ausgaben oder Versionen von Windows zur Verfügung. Das System erfordert möglicherweise aktualisierte und/oder separat erworbene Hardware, Treiber, Software oder ein BIOS-Update, damit die Funktionen von Windows voll genutzt werden können. Windows 10 wird automatisch aktualisiert, die automatische Aktualisierung ist stets aktiviert. Es fallen ggf. ISP-Gebühren an und eventuell müssen im Laufe der Zeit zusätzliche Anforderungen für Updates erfüllt werden. Siehe <http://www.windows.com>.
- ² Die Multi-Core-Technologie dient zur Verbesserung der Leistung bestimmter Software-Produkte. Die Verwendung dieser Technologie bringt nicht zwangsläufig Vorteile für jeden Kunden und jede Software-Anwendung. Leistung und Taktfrequenz variieren je nach Anwendungs-Workload und Ihrer Hardware- und Softwarekonfiguration. Die AMD-Nummerierung ist kein Maß für die Taktung.
- ³ Separat oder als Option erhältlich.
- ⁴ Display ist separat erhältlich. Erfordert HP B300 oder B500 PC-Montagehalterung für Monitore, separat erhältlich. Hinweise zur Halterung siehe Kurzübersicht.
- ⁵ Kurzes USB-C™-Kabel bei PCs, die mit optionalem USB-C™ DisplayPort™ Alt-Mode-Anschluss konfiguriert sind, im Lieferumfang enthalten.
- ⁶ HP Sure Start Gen4 ist auf HP Elite- und HP Pro 600-Produkten mit Intel®- oder AMD-Prozessoren der 8. Generation verfügbar. Bei AMD-Prozessoren wird nur die Angriffserkennung unterstützt.
- ⁷ Das HP Manageability Integration Kit kann unter <http://www.hp.com/go/clientmanagement> heruntergeladen werden.
- ⁸ HP Sure Run ist auf HP Elite-Produkten mit Intel®- oder AMD-Prozessoren der 8. Generation verfügbar.
- ⁹ HP Sure Recover ist auf HP Elite-PCs mit Intel®- oder AMD-Prozessoren der 8. Generation verfügbar und erfordert eine offene, kabelgebundene Netzwerkverbindung. Nicht verfügbar für Plattformen mit mehreren internen Laufwerken oder Intel® Optane™. Erstellen Sie vor der Verwendung von HP Sure Recover eine Sicherung wichtiger Dateien, Daten, Fotos, Videos usw., um Datenverluste zu vermeiden.
- ¹⁰ HP Sure Click ist auf ausgewählten HP Plattformen verfügbar und unterstützt Microsoft® Internet Explorer, Google Chrome und Chromium™. Zu den unterstützten Anhängen zählen u. a. Microsoft Office- (Word, Excel, PowerPoint) und schreibgeschützte PDF-Dateien. Unter <http://h20195.www2.hp.com/v2/GetDocument.aspx?docname=4AA7-092ZEN> finden Sie alle kompatiblen Plattformen, sobald diese verfügbar sind.

Technische spezifikationen haftungsausschlüsse

- ¹ Nicht alle Funktionen stehen in allen Editionen oder Versionen von Windows zur Verfügung. Das System erfordert möglicherweise aktualisierte und/oder separat erworbene Hardware, Treiber, Software oder ein BIOS-Update, damit die Funktionen von Windows vollständig genutzt werden können. Windows 10 wird automatisch aktualisiert, die automatische Aktualisierung ist stets aktiviert. Es fallen möglicherweise Gebühren bei Ihrem Internetanbieter an und eventuell müssen im Laufe der Zeit zusätzliche Anforderungen für Updates erfüllt werden. Siehe <http://www.windows.com/>.
- ² Die Multi-Core-Technologie dient zur Verbesserung der Leistung bestimmter Softwareprodukte. Die Verwendung dieser Technologie bringt nicht zwangsläufig Vorteile für jeden Kunden und jede Software-Anwendung. Leistung und Taktfrequenz variieren je nach Anwendungs-Workload und Ihrer Hardware- und Softwarekonfiguration. Die AMD-Nummerierung ist kein Maß für die Taktung.
- ³ Native Miracast-Unterstützung: Ist eine Wireless-Technologie, die der PC zum Projizieren Ihres Bildschirms auf Fernseher und Projektoren sowie zum Streamen verwenden kann.
- ⁴ HP Driver Packs: Nicht vorinstalliert, jedoch als Download verfügbar unter <http://www.hp.com/go/clientmanagement>
- ⁵ HP BIOSphere: Die HP BIOSphere Gen 4-Funktionen unterscheiden sich je nach PC-Plattform und Konfiguration und erfordern Intel®-Prozessoren der 8. Generation.
- ⁶ Bei Festplattenlaufwerken und Solid-State-Laufwerken gilt: 1 GB = 1 Milliarde Byte. 1 TB = 1 Billion Byte. Die tatsächliche Kapazität nach Formatierung ist geringer. Bis zu 16 GB (für Windows 7) bzw. 36 GB (für Windows 8.1/10) der Festplatte sind für die Software zur Systemwiederherstellung reserviert.
- ⁸ HINWEIS: Windows 8 bzw. Windows 7 wird von Ihrem Produkt nicht unterstützt. Gemäß den Support-Richtlinien von Microsoft unterstützt HP keine Windows 8- bzw. Windows 7-Betriebssysteme auf Produkten, die mit Intel®- und AMD-Prozessoren der 7. Generation und höher konfiguriert sind, und bietet auf <http://www.support.hp.com> keine Treiber für Windows 8 oder Windows 7 an
- ⁹ Antimikrobielle USB-Maus: Nicht in allen Regionen verfügbar; HP USB-Maus, robust: Nicht in allen Regionen verfügbar.
- ¹⁰ EPEAT®-registriert, wenn zutreffend. EPEAT-Registrierung variiert je nach Land. Den Registrierungsstatus nach Ländern finden Sie unter www.epeat.net. Den HP Store mit Angeboten von Drittanbietern für Solarenergie-Zubehör finden Sie unter www.hp.com/go/options.
- ¹¹ Externe Netzteile, Netzkabel, Kabel und Peripheriegeräte sind nicht halogenarm. Nach dem Kauf erhaltene Serviceteile sind möglicherweise nicht halogenarm.
- ¹² Separat oder als Option erhältlich.
- ¹³ (1) USB 3.1 Type-C™ Gen 2: Schnellladefunktion.
- ¹⁴ (2) USB 3.1 Gen 1 (5 Gbit/s): Ermöglicht das Aufwecken von S4/S5 mit Tastatur/Maus, wenn verbunden und im BIOS aktiviert.
- ¹⁵ Ein 2,5 Zoll SATA-Festplattenlaufwerk: Separat oder optional erhältlich.
- ¹⁶ Externes Netzteil mit 150 W, Wirkungsgrad bis zu 89 %, Active PFC; bei Bestellung mit separater Grafikkarte.
- ¹⁸ HP Secure Erase: Vorgesehen für Methoden, die in der National Institute of Standards and Technology Special Publication 800-88 beschrieben werden. Unterstützt auf Elite-Plattformen mit BIOS-Version F.03 und höher.
- ¹⁹ Absolute Persistence Module: Absolute Agent ist bei Lieferung deaktiviert und wird aktiviert, sobald der Kunde ein erworbenes Abonnement aktiviert. Abonnements können mit einer Laufzeit von bis zu mehreren Jahren erworben werden. Service ist eingeschränkt, Informationen zur Verfügbarkeit außerhalb der USA erhalten Sie von Absolute. Bei der Absolute Recovery Garantie handelt es sich um eine eingeschränkte Garantie. Es gelten bestimmte Bedingungen. Die vollständigen Informationen finden Sie unter: <http://www.absolute.com/company/legal/agreements/computrace-agreement>. Data Delete ist ein optionaler Service, der von Absolute Software zur Verfügung gestellt wird. Bei Verwendung ist die Recovery Garantie nichtig. Um den Data Delete-Service zu nutzen, müssen Kunden zuerst eine Vereinbarung zur Vorabautorisierung unterzeichnen und benötigen entweder eine PIN oder müssen mindestens ein RSA SecurID-Token von Absolute Software erwerben.
- ²⁰ HP ePrint-Treiber + JetAdvantage: Erfordert eine Internetverbindung zu einem webfähigen HP Drucker und eine HP ePrint-Kontoregistrierung (eine Liste der zugelassenen Drucker, der unterstützten Dokument- und Bildtypen sowie weitere Informationen zu HP ePrint finden Sie unter www.hp.com/go/eprintcenter). Druck- und Verbindungsgeschwindigkeiten können variieren.
- ²¹ HP Support Assistant: Erfordert Windows sowie Internetzugang.
- ²² Microsoft Defender: Microsoft Defender-Abonnement und Internetverbindung für Updates erforderlich.
- ²³ HP PhoneWise: Der HP PhoneWise Client ist nur auf ausgewählten Plattformen verfügbar. Informationen zu den unterstützten Plattformen und HP PhoneWise-Systemanforderungen finden Sie auf der Website www.hp.com/go/HPPhoneWise.
- ²⁴ HP Sure Recover: Ist auf HP Elite-PCs mit Intel®-Prozessoren der 8. Generation oder AMD-Prozessoren verfügbar und erfordert eine offene, kabelgebundene Netzwerkverbindung. Erstellen Sie vor der Verwendung von HP Sure Recover eine Sicherung wichtiger Dateien, Daten, Fotos, Videos usw., um Datenverluste zu vermeiden.
- ²⁵ HP Recovery Manager: Für einen begrenzten Zeitraum bei bestimmten Modellen verfügbar.
- ²⁶ HP Management Integration Kit für Microsoft System Center Configuration Management Gen 2: Das HP Manageability Integration Kit kann heruntergeladen werden unter <http://www8.hp.com/us/en/ads/clientmanagement/overview.html>
- ²⁷ Ivanti Management Suite: Abonnement erforderlich.
- ²⁸ HP Client Security Suite Gen 4: Windows und Intel®- oder AMD-Prozessoren der 8. Generation erforderlich.
- ²⁹ HP Password Manager: Internet Explorer, Chrome oder Firefox erforderlich. Möglicherweise werden einige Websites und Anwendungen nicht unterstützt. Benutzer müssen das Add-on/die Erweiterung möglicherweise im Internetbrowser aktivieren.
- ³⁰ HP Sure Start Gen 4: Ist auf HP EliteBook-Produkten verfügbar, die mit Intel®-Prozessoren der 8. Generation ausgestattet sind.
- ³¹ Trusted Platform Module TPM 2.0 Chip mit integrierten Sicherheitsfunktionen im Lieferumfang von Windows 10 enthalten (Common Criteria EAL4+-zertifiziert) (FIPS 140-2 Level 2-zertifiziert); Firmware TPM entspricht Version 2.0. Bei Hardware TPM v1.2 handelt es sich um einen Teilsatz der TPM 2.0-Spezifikation mit Version v0.89, wie durch Intel Platform Trust Technology (PTT) implementiert.
- ³² RAID-Konfigurationen: Ist optional und erfordert eine zweite Festplatte.
- ³³ HP Sure Run: Ist auf HP Elite-Produkten mit Intel®- oder AMD-Prozessoren der 8. Generation verfügbar.
- ³⁴ Konfigurierbarer Videoanschluss: Auswahl von DisplayPort™ 1.2, 1 HDMI™ 2.0, 1 VGA oder USB Type-C™ Gen 1 (DisplayPort™).

Anmeldung zum Aktualisieren

www.hp.com/go/getupdated

© Copyright 2018 HP Development Company, L.P. Die enthaltenen Informationen können sich jederzeit ohne vorherige Ankündigung ändern. Die Garantien für HP Produkte und Services werden ausschließlich in der entsprechenden, zum Produkt bzw. Service gehörigen Garantieerklärung beschrieben. Die hier enthaltenen Informationen stellen keine zusätzliche Garantie dar. HP haftet nicht für hierin enthaltene technische oder redaktionelle Fehler oder Auslassungen. Microsoft, Windows und das Windows Logo sind Marken bzw. eingetragene Marken der Microsoft Corporation in den USA und/oder anderen Ländern. AMD, Radeon, Ryzen, das AMD Logo und deren Kombinationen sind eingetragene Marken von Advanced Micro Devices, Inc. ENERGY STAR ist eine eingetragene Marke der US-Umweltschutzbehörde EPA (Environmental Protection Agency). USB Type-C™ und USB-C™ sind Marken von USB Implementers Forum. Adobe PDF ist eine Marke von Adobe Systems Incorporated. DisplayPort™ und das DisplayPort™-Logo sind Marken der Video Electronics Standards Association (VESA®) in den USA und anderen Ländern. Thunderbolt ist eine Marke der Intel Corporation in den USA und anderen Ländern. Alle Rechte vorbehalten. Alle weiteren Marken sind Eigentum der jeweiligen Unternehmen.

