

Φύλλο δεδομένων

Επιτραπέζιος υπολογιστής HP EliteDesk 705 G4 Mini 35 Watt



Εξαιρετικά μικρός, αλλά έτοιμος για εργασία υψηλών απαιτήσεων.

Εξασφαλίστε εξαιρετική ισχύ που ανταποκρίνεται στις απαιτήσεις του προϋπολογισμού σας με την απόδοση, ασφάλεια, δυνατότητα διαχείρισης και επεκτασιμότητα του HP EliteDesk 705 Desktop Mini.



Η HP συνιστά Windows 10 Pro.

- Windows 10 Pro¹
- Επεξεργαστής AMD Ryzen™²

Γνωρίστε τον πανίσχυρο Mini

- Δημιουργήστε πανοραμικές προβολές στατικών και δυναμικών εικόνων σε έως 7 οθόνες σε διάταξη daisy-chain από έναν υπολογιστή με επεξεργαστή AMD Ryzen™ PRO 35 Watt(2) και προαιρετική διακριτή κάρτα γραφικών AMD Radeon™.³

Βελτιστοποιημένος για το γραφείο του μέλλοντος

- Σχεδόν μηδενίστε το αποτύπωμά σας με έναν υπολογιστή που στερεώνεται με ασφάλεια πίσω από μια οθόνη HP EliteDisplay⁴ ή τοποθετήστε τον σχεδόν παντού με βοηθητικό εξοπλισμό HP.³ Μειώστε την ακαταστασία λόγω των συνδέσεων της οθόνης με ένα μόνο κοντό καλώδιο USB-C™⁵ και πίσω θύρες I/O.

Επέκταση της αξίας της επένδυσής σας

- Μεγιστοποιήστε τη διάρκεια ζωής του υπολογιστή καθώς μεταβάλλονται οι ανάγκες της επιχείρησής σας με μια προαιρετική³ σειριακή θύρα για παλιότερες συσκευές ή μια θύρα VGA, HDMI, Display Port™ ή USB-C™ DisplayPort™ Alt-Mode για οθόνες.

Ενσωματωμένη ασφάλεια και δυνατότητα διαχείρισης

- Εξασφαλίστε ένα υπολογιστή που προσφέρει υψηλή ασφάλεια και δυνατότητα διαχείρισης και διαθέτει την προστασία αυτόματης επιδιόρθωσης του HP Sure Start Gen4⁶ και διαχειριστείτε εύκολα τις συσκευές μέσω του Microsoft System Center Configuration Manager με το HP Manageability Integration Kit.⁷

Χαρακτηριστικά

- Εξασφαλίστε την παραγωγικότητα σε όλες τις συνθήκες με τα Windows 10 Pro και τα ισχυρά χαρακτηριστικά ασφάλειας, συνεργασίας και συνδεσιμότητας της HP.¹
- Προστατεύστε τον υπολογιστή σας με την προστασία αυτόματης αποκατάστασης μέσω υλικού του HP Sure Start Gen4 που αποκαθιστά αυτόματα τη λειτουργία του BIOS.⁶
- Εξασφαλίστε τη λειτουργία των κρίσιμων εφαρμογών και διαδικασιών που εκτελούνται, ακόμα και όταν εμφανίζεται κακόβουλο λογισμικό που προσπαθεί να τις διακόψει, με την προστασία που προσφέρει η αυτόματη αποκατάσταση του HP Sure Run.⁸
- Επαναφέρετε γρήγορα και με ασφάλεια τους υπολογιστές στην πιο πρόσφατη εικόνα, χρησιμοποιώντας μια σύνδεση δικτύου με το προαιρετικό HP Sure Recover.⁹
- Προστατεύστε τον υπολογιστή σας από τοποθεσίες web, συνημμένα, κακόβουλο λογισμικό, ransomware και ιούς με ασφάλεια που επιβάλλεται από το υλικό με το HP Sure Click.¹⁰
- Το HP Manageability Integration Kit επιταχύνει τη δημιουργία ειδώλων του συστήματος και τη διαχείριση του υλικού, του BIOS και των λειτουργιών ασφαλείας μέσω του Microsoft System Center Configuration Manager.⁷
- Βελτιώστε σημαντικά τις ταχύτητες μεταφοράς επικοινωνίας δεδομένων, φωνής και βίντεο μέσω υπερφορτωμένων δικτύων LAN και Wi-Fi, με το HP Velocity.
- Προστατεύστε τα δεδομένα σας από ανεπιθύμητη πρόσβαση, κλοπή, επιθέσεις και μη εξουσιοδοτημένους χρήστες με το HP Client Security Manager Gen4.
- Οι ITDM μπορούν γρήγορα να συμβάλλουν στη δημιουργία, τη βελτίωση και τη διασφάλιση προσαρμοσμένων εικόνων των Windows με τον HP Image Assistant Gen3.
- Μείνετε ήσυχoi με έναν ανθεκτικό υπολογιστή, σχεδιασμένο να ανταπεξέρχεται στις απαιτήσεις της διαδικασίας ολοκληρωμένης δοκιμής HP και της δοκιμής MIL-STD 810G.

Επιτραπέζιος υπολογιστής HP EliteDesk 705 G4 Mini 35 Watt

Πίνακας προδιαγραφών

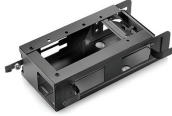


Μορφή	Mini
Διαθέσιμο λειτουργικό σύστημα	Windows 10 Pro 64 – H HP συνιστά Windows 10 Pro. ¹ Windows 10 Home 64 ¹ Windows 10 Home Single Language 64 ¹ FreeDOS 2.0
Διαθέσιμοι επεξεργαστές²	AMD PRO A10-9700E APU με κάρτα γραφικών Radeon™ R7 (βασική συχνότητα 3 GHz, μέγιστη συχνότητα έως 3,5 GHz, μνήμη cache 2 MB, 4 πυρήνες); AMD PRO A6-9500E APU με κάρτα γραφικών Radeon™ R5 (βασική συχνότητα 3 GHz, μέγιστη συχνότητα έως 3,4 GHz, μνήμη cache 1 MB, 2 πυρήνες); Επεξεργαστής AMD Ryzen™ 3 2200GE τεσσάρων πυρήνων με κάρτα γραφικών Radeon™ Vega 8 (βασική συχνότητα 3,2 GHz, μέγιστη συχνότητα έως 3,6 GHz, μνήμη cache 6 MB); Επεξεργαστής AMD Ryzen™ 5 2400GE τεσσάρων πυρήνων με κάρτα γραφικών Radeon™ RX Vega 11 (βασική συχνότητα 3,2 GHz, μέγιστη συχνότητα έως 3,8 GHz, μνήμη cache 6 MB)
Chipset	AMD B350 FCH
Μέγιστη μνήμη	Έως 32 GB DDR4-2933 SDRAM Σημείωση σχετικά με τη βασική μνήμη: Ταχύτητες μεταφοράς έως 2.933 MT/s.
Υποδοχές μνήμης	2 SODIMM
Εσωτερική μονάδα αποθήκευσης	500 GB Έως 1 TB 7200 rpm SATA HDD ⁷ Έως 500 GB SED SATA ⁷ 256 GB Έως 512 GB SSD SATA ⁷ 256 GB Έως 512 GB SATA SED Opal 2 SSD ⁷ 256 GB Έως 512 GB PCIe® NVMe™ SSD ⁷ 256 GB Έως 1 TB Μονάδα στερεάς κατάστασης PCIe® NVMe™ TLC M.2 ⁷ 128 GB Έως 256 GB PCIe® NVMe™ SED Opal 2 TLC M.2 SSD ⁷
Διαθέσιμα γραφικά	Ενσωματωμένα: Γραφικά AMD Radeon™ R5 Ξεχωριστά: Κάρτα γραφικών AMD Radeon™ RX 560 (αποκλειστική μνήμη GDDR5 4 GB) ¹²
Ήχος	Κωδικοποιητής Conexant CX20632, υποδοχή ήχου γενικής χρήσης και μπροστινές θύρες ακουστικών (3,5 mm), με δυνατότητα multi-streaming
Επικοινωνίες	LAN: Κάρτα Realtek RTL8111EPH GbE WLAN: Σύνθετος προσαρμογέας Intel® Dual Band Wireless-AC 9260 802.11ac (2x2) και Bluetooth® 5 M.2, μη vPro™
Υποδοχές επέκτασης	1 M.2 2230; 1 M.2 2230/2280 (1 υποδοχή M.2 για WLAN και 1 υποδοχή M.2 2230/2280 για αποθήκευση.)
Θύρες και υποδοχές	Μπροστά: 1 ακουστικών; 1 υποδοχή ακουστικών-μικροφώνων; 1 USB 3.1 1ης γενιάς; 1 USB 3.1 1ης γενιάς (φόρτιση); 1 USB 3.1 Type-C™ 2ης γενιάς ¹³ Πίσω: 1 υποδοχή εξωτερικής κεραιάς; 1 υποδοχή τροφοδοσίας; 1 RJ-45; 2 DisplayPort™ 1.2; 2 USB 3.1 1ης γενιάς; 2 USB 3.1 2ης γενιάς; 1 διαμορφώσιμη θύρα βίντεο ^{14,34} Προαιρετικά: 1 σειριακή; 1 συνδυασμός σειριακής θύρας και θύρας PS/2
Εσωτερικές θέσεις μονάδων	1 για μονάδα σκληρού δίσκου 2,5"
Συσκευή εισόδου	Πληκτρολόγιο USB HP Conferencing; Λεπτό πληκτρολόγιο USB HP Business; Πληκτρολόγιο HP USB Smart Card (CCID) Ποντίκι laser HP USB 1.000 dpi, Οπτικό ποντίκι HP USB
Διαθέσιμο λογισμικό	Absolute Persistence Module; Πρόγραμμα οδήγησης HP ePrint + JetAdvantage; HP Hotkey Support; HP JumpStart; Λογισμικό HP Noise Cancellation; HP PhoneWise; HP Recovery Manager; HP Secure Erase; HP Support Assistant; HP Velocity; Microsoft Defender; Εγγενής υποστήριξη Miracast; HP Wireless Wakeup; Office με επιλογή αγοράς (πωλείται ξεχωριστά); HP LAN-Wireless Protection; HP Sure Recover ^{4,18,19,20,21,22,23,24,25}
Διαχείριση ασφάλειας	DriveLock; Αισθητήρας καλύμματος; HP BIOSphere; HP Credential Manager; HP Device Access Manager; HP Password Manager; Ενεργοποίηση ελέγχου ταυτότητας HP; HP Security Manager; HP Spare Key; Κωδικός πρόσβασης ενεργοποίησης (μέσω BIOS); Διαμορφώσεις RAID; Απενεργοποίηση θύρας SATA (μέσω BIOS); Ενεργοποίηση/απενεργοποίηση σειριακών θυρών (μέσω BIOS); Κωδικός πρόσβασης ρύθμισης (μέσω BIOS); Υποστήριξη λουκέτων περιβάλλοντος και συσκευών κλειδώματος με καλώδιο; Ενεργοποίηση/Απενεργοποίηση USB (μέσω BIOS); Ασφάλεια του τμήματος εκκίνησης (master boot record); HP Client Security Suite 4ης γενιάς; HP Sure Start 4ης γενιάς; Έλεγχος ταυτότητας πριν από την εκκίνηση; HP Sure Run; Το ενσωματωμένο τσιπ ασφάλειας Trusted Platform Module TPM 2.0 αποστέλλεται με τα Windows 10 (Πιστοποίηση Common Criteria EAL4+)(Πιστοποίηση FIPS 140-2 επιπέδου 2) ^{6,28,29,30,31,32,33}
Χαρακτηριστικά διαχείρισης	HP BIOS Config Utility (λήψη); HP Client Catalog (λήψη); HP Driver Pack (λήψη); HP System Software Manager (λήψη); Ενημέρωση του BIOS μέσω cloud ή δικτύου (λειτουργία BIOS); Ivanti Management Suite; HP Management Integration Kit για Microsoft System Center Configuration Management 2ης γενιάς ^{5,26,27}
Ισχύς	Εξωτερικό τροφοδοτικό 150 Watt, απόδοση έως 89%, ενεργό PFC; Εξωτερικό τροφοδοτικό 65 Watt, απόδοση έως 89%, ενεργό PFC ¹⁶
Διαστάσεις	17,7 x 17,5 x 3,4 cm
Βάρος	1,26 kg (Το ακριβές βάρος εξαρτάται από τη διαμόρφωση.)
Περιβαλλοντικά στοιχεία	Χαμηλή περιεκτικότητα σε αλογόνο ¹¹
Συμμόρφωση εξοικονόμησης ενέργειας	Πιστοποίηση ENERGY STAR®, EPEAT® Gold ¹⁰
Εγγύηση	H περιορισμένη εγγύηση 3 ετών (3-3-3) και οι παρεχόμενες υπηρεσίες προσφέρουν κάλυψη 3 ετών για ανταλλακτικά, εργασία και επιτόπια επίσκεψη. Οι όροι και οι προϋποθέσεις διαφέρουν ανάλογα με τη χώρα/περιοχή. Ισχύουν περιορισμοί και εξαιρέσεις.

Επιτραπέζιος υπολογιστής HP EliteDesk 705 G4 Mini 35 Watt

Βοηθητικός εξοπλισμός και υπηρεσίες (δεν περιλαμβάνονται)

Κιτ θήκης τροφοδοτικού HP DM VESA



Απλοποιήστε τη διαχείριση των καλωδίων κατά τη στερέωση του HP Desktop Mini με το κιτ θήκης τροφοδοτικού HP DM VESA, που συνδέεται στη θήκη ασφαλείας/Dual VESA v2 (2JA32AA) για HP Desktop Mini για να περιορίζεται η ακαταστασία των καλωδίων από το καλώδιο τροφοδοσίας και το μετασχηματιστή του υπολογιστή.

Αριθμός προϊόντος: 1RL87AA

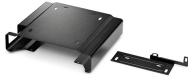
Βραχίονας στερέωσης υπολογιστή HP B300



Διαμορφώστε μια συνολικά καλύτερη λύση με τον βραχίονα στερέωσης υπολογιστή HP B300, που παρέχει δυνατότητα σύνδεσης σταθμού εργασίας HP, HP Desktop Mini, HP Chromebox ή επιλεγμένων HP Thin Client απευθείας πίσω από επιλεγμένες οθόνες HP EliteDisplay και HP Z 2017 και 2018.¹

Αριθμός προϊόντος: 2DW53AA

Θήκη ασφαλείας/Dual VESA v2 για HP Desktop Mini



Τυλίξτε τον υπολογιστή HP Desktop Mini στη θήκη ασφαλείας/Dual VESA v2 για HP Desktop Mini και στερεώστε τον με ασφάλεια —με ή χωρίς μονάδα επέκτασης¹— πίσω από την οθόνη, τοποθετήστε τη λύση στον τοίχο και κλειδώστε την με τον ενσωματωμένο βραχίονα ασφαλείας και την προαιρετική κλειδαριά καλωδίου HP Ultra-Slim.

Αριθμός προϊόντος: 2JA32AA

Επιτόπια υποστήριξη HP για 5 έτη με απόκριση την επόμενη εργάσιμη ημέρα για φορητούς υπολογιστές



Υπηρεσία υποστήριξης υλικού 5 ετών στο χώρο του πελάτη την επόμενη εργάσιμη ημέρα από πιστοποιημένο τεχνικό της HP, εάν το πρόβλημα δεν μπορεί να λυθεί από απόσταση.

Αριθμός προϊόντος: U7899E

Επιτραπέζιος υπολογιστής HP EliteDesk 705 G4 Mini 35 Watt

Υποσημειώσεις μνημάτων

¹ Δεν είναι διαθέσιμες όλες οι λειτουργίες σε όλες τις εκδόσεις των Windows. Τα συστήματα ενδέχεται να απαιτούν αναβαθμισμένο ή/και ξεχωριστά αγορασμένο υλικό, προγράμματα οδήγησης, λογισμικό ή ενημέρωση του BIOS για την πλήρη αξιοποίηση της λειτουργικότητας των Windows. Τα Windows 10 ενημερώνονται αυτόματα και η σχετική λειτουργία είναι μόνιμα ενεργοποιημένη. Για τις ενημερώσεις, ενδέχεται να ισχύουν χρεώσεις από τον πάροχο υπηρεσιών Internet, καθώς και να υπάρχουν πρόσθετες απαιτήσεις στο μέλλον. Επισκεφθείτε τη διεύθυνση <http://www.windows.com>.

² Η τεχνολογία πολλαπλών πυρήνων έχει σχεδιαστεί για να βελτιώνει την απόδοση ορισμένων εφαρμογών λογισμικού. Δεν επιφευδούνται απαραίτητα όλοι οι πελάτες ή οι εφαρμογές λογισμικού από αυτή την τεχνολογία. Η απόδοση και η συχνότητα του ρολογιού διαφέρουν ανάλογα με το φόρτο εργασίας των εφαρμογών και τη διαμόρφωση του υλικού και του λογισμικού. Το σύστημα αρίθμησης της AMD δεν μετράει την ταχύτητα του ρολογιού.

³ Πωλείται ξεχωριστά ή ως προαιρετικό χαρακτηριστικό.

⁴ Η οθόνη πωλείται ξεχωριστά. Απαιτείται βραχίονας στερέωσης υπολογιστή HP B300 ή B500 για οθόνες, ο οποίος πωλείται ξεχωριστά. Για οδηγίες σχετικά με τον βραχίονα, ανατρέξτε στις σύντομες προδιαγραφές (QuickSpecs).

⁵ Σε υπολογιστή διαμορφωμένο με προαιρετικό USB-C™ DisplayPort™ Alt-Mode, περιλαμβάνεται κοντό καλώδιο USB-C™.

⁶ Το HP Sure Start Gen4 διατίθεται σε προϊόντα HP Elite και HP Pro 600 με επεξεργαστές Intel® ή AMD θης γενιάς. Σε επεξεργαστές AMD, υποστηρίζεται μόνο η ανίχνευση εισβολής.

⁷ Μπορείτε να κατεβάσετε το HP Manageability Integration Kit από τη διεύθυνση <http://www.hp.com/go/clientmanagement>.

⁸ Το HP Sure Run διατίθεται σε προϊόντα HP Elite με επεξεργαστές Intel® ή AMD θης γενιάς.

⁹ Το HP Sure Recover διατίθεται σε υπολογιστές HP Elite με επεξεργαστές Intel® ή AMD θης γενιάς και απαιτεί ανοιχτή, ενσύρματη σύνδεση δικτύου. Δεν διατίθεται σε πλατφόρμες με πολλές εσωτερικές μονάδες ή Intel® Optane™. Πριν χρησιμοποιήσετε το HP Sure Recover, συνιστάται να δημιουργήσετε αντίγραφο ασφαλείας των σημαντικών αρχείων, δεδομένων, φωτογραφιών, βίντεο κ.λπ. για να αποφύγετε τον κίνδυνο απώλειας των δεδομένων σας.

¹⁰ Το HP Sure Click διατίθεται σε επιλεγμένες πλατφόρμες HP και υποστηρίζει τα προγράμματα περιήγησης Microsoft Internet Explorer, Google Chrome και Chromium™. Στα υποστηριζόμενα αρχεία συμπεριλαμβάνονται αρχεία του Microsoft Office (Word, Excel, PowerPoint) και αρχεία PDF σε λειτουργία μόνο για ανάγνωση. Για να δείτε όλες τις συμβατές πλατφόρμες, όπως διατίθενται, ανατρέξτε στο έγγραφο <http://h20195.www2.hp.com/v2/GetDocument.aspx?docname=4AA7-0922ENW>.

Τεχνικές προδιαγραφές αποποιήσεις

¹ Δεν διατίθενται όλα τα χαρακτηριστικά σε όλες τις εκδόσεις των Windows. Τα συστήματα μπορεί να απαιτούν αναβαθμισμένο ή/και ξεχωριστά αγορασμένο υλικό, προγράμματα οδήγησης, λογισμικό ή ενημέρωση του BIOS για την πλήρη αξιοποίηση της λειτουργικότητας των Windows. Τα Windows 10 ενημερώνονται αυτόματα και είναι μόνιμα ενεργοποιημένα. Για τις ενημερώσεις, μπορεί να ισχύουν χρεώσεις από τον πάροχο υπηρεσιών Internet και να υπάρχουν πρόσθετες απαιτήσεις στο μέλλον. Επισκεφθείτε τη διεύθυνση <http://www.windows.com/>.

² Η τεχνολογία πολλαπλών πυρήνων έχει σχεδιαστεί για να βελτιώνει την απόδοση ορισμένων εφαρμογών λογισμικού. Δεν επιφευδούνται απαραίτητα όλοι οι πελάτες ή οι εφαρμογές λογισμικού από αυτή την τεχνολογία. Η απόδοση και η συχνότητα του ρολογιού διαφέρουν ανάλογα με το φόρτο εργασίας των εφαρμογών και τη διαμόρφωση του υλικού και του λογισμικού. Το σύστημα αρίθμησης της AMD δεν μετράει την ταχύτητα του ρολογιού.

³ Εγγενής υποστήριξη Miracast: είναι σύμβατη τεχνολογία που μπορεί να χρησιμοποιήσει ο υπολογιστής σας για την προβολή της οθόνης σε τηλεοράσεις, προβολείς και σε αναπαραγωγή μέσω ροής.

⁴ HP Driver Packs: δεν είναι προεγκατεστημένα. Ωστόσο, είναι διαθέσιμα για λήψη στη διεύθυνση <http://www.hp.com/go/clientmanagement>

⁵ HP BIOSphere: Οι λειτουργίες του HP BIOSphere Gen4 μπορεί να διαφέρουν ανάλογα με την πλατφόρμα και τη διαμόρφωση απαιτεί επεξεργαστές Intel® θης γενιάς.

⁶ Για μονάδες σκληρού δίσκου και μονάδες στερεάς κατάστασης, 1 GB = 1 δισεκατομμύριο byte. 1 TB = 1 τρις byte. Η πραγματική διαμορφωμένη χωρητικότητα είναι μικρότερη. Έως 16 GB (στα Windows 7) και 36 GB (στα Windows 8.1 και 10) του δίσκου συστήματος δεσμεύονται για το λογισμικό αποκατάστασης συστήματος.

⁷ ΣΗΜΕΙΩΣΗ: Το προϊόν σας δεν υποστηρίζει τα Windows 8 ή Windows 7. Σύμφωνα με την πολιτική υποστήριξης της Microsoft, η HP δεν υποστηρίζει το λειτουργικό σύστημα Windows 8 ή Windows 7 σε προϊόντα που έχουν διαμορφωθεί με επεξεργαστές Intel® και AMD θης γενιάς και πιο πρόσφατους, ή παρέχει προγράμματα οδήγησης για Windows 8 ή Windows 7 στη διεύθυνση <http://www.support.hp.com>.

⁸ Αντικαταστάσιμα οπτικά USB: Δεν είναι διαθέσιμη σε όλες τις περιοχές. Ενισχυμένο οπτικό USB HP: Δεν είναι διαθέσιμο σε όλες τις περιοχές.

⁹ Εγγραφή ePEAT®, όπου ισχύει. Η εγγραφή ePEAT διαθέτει ανάλογα τη χώρα/περιοχή. Για την κατάσταση εγγραφής ανά χώρα/περιοχή, επισκεφθείτε τη διεύθυνση www.epeat.net. Ανατρέξτε στο κατάστημα προαιρετικού εξοπλισμού για ηλιακή ενέργεια τρίτων κατασκευαστών της HP στη διεύθυνση www.hp.com/go/options.

¹¹ Τα εξωτερικά τροφοδοτικά, τα καλώδια τροφοδοσίας, τα καλώδια και οι περιφερειακές συσκευές δεν έχουν χαμηλή περιεκτικότητα σε αλογόνο. Τα ανταλλακτικά που προμηθεύεται μετά την αγορά ενδέχεται να μην έχουν χαμηλή περιεκτικότητα σε αλογόνο.

¹² Πωλείται ξεχωριστά ή ως προαιρετικό χαρακτηριστικό.

¹³ (1) USB 3.1 Type-C™ 2ης γενιάς: Γρήγορη φόρτιση.

¹⁴ (2) USB 3.1 1ης γενιάς (5 Gbit/s): επιτρέπει την επανενεργοποίηση από S4/S5 με το πληκτρολόγιο/ποντίκι όταν είναι συνδεδεμένη και ενεργοποιημένη σε BIOS.

¹⁵ Μία μονάδα σκληρού δίσκου SATA 2,5": Πωλείται ξεχωριστά ή ως προαιρετικό χαρακτηριστικό.

¹⁶ Εξωτερικό τροφοδοτικό 150 Watt, απόδοση έως 89%, ενεργό PFC: κατά την παραγωγή με διακριτή κάρτα γραφικών.

¹⁸ HP Secure Erase: για τις μεθόδους που περιγράφονται στην ειδική έκδοση 800-88 του NIST (National Institute of Standards and Technology). Υποστηρίζεται στις πλατφόρμες Elite με έκδοση BIOS F.03 ή νεότερη.

¹⁹ Absolute Persistence Module: Ο παράγοντας Absolute παραδίδεται από το εργοστάσιο απενεργοποιημένος και ενεργοποιείται όταν οι πελάτες αγοράσουν και ενεργοποιήσουν τη συνδρομή. Παρέχεται η δυνατότητα αγοράς συνδρομής για διαφορετικά χρονικά διαστήματα. Ενδέχεται να ισχύουν περιορισμοί στην υπηρεσία. Για τη διαθεσιμότητα της υπηρεσίας εκτός ΗΠΑ, απευθυνθείτε στην Absolute. Η εγγύηση Absolute Recovery Guarantee είναι περιορισμένη. Ισχύουν ορισμένες προϋποθέσεις. Για όλες τις λεπτομέρειες επισκεφθείτε τη διεύθυνση: <http://www.absolute.com/company/legal/agreements/computrace-agreement>. Η υπηρεσία Data Delete είναι προαιρετική και παρέχεται από την Absolute Software. Εάν χρησιμοποιηθεί, η εγγύηση Absolute Recovery Guarantee ακυρώνεται. Για να χρησιμοποιήσουν την υπηρεσία Data Delete, οι πελάτες πρέπει να υπογράψουν ένα συμφωνητικό προ-εξουσιοδότησης και να λάβουν έναν κωδικό PIN ή να αγοράσουν ένα ή περισσότερα token RSA SecurID από την Absolute Software.

²⁰ Πρόγραμμα οδήγησης HP ePrint + JetAdvantage: απαιτείται σύνδεση Internet σε εκτυπωτή HP με δυνατότητα σύνδεσης στο web και δημιουργία λογαριασμού HP ePrint (για τη λίστα με τους κατάλληλους εκτυπωτές, τους υποστηριζόμενους τύπους εγγραφών και εικόνων και άλλες λεπτομέρειες σχετικά με το HP ePrint, επισκεφθείτε τη διεύθυνση www.hp.com/go/eprintcenter). Οι χρόνοι εκτύπωσης και οι ταχύτητες σύνδεσης μπορεί να διαφέρουν.

²¹ HP Support Assistant: απαιτούνται Windows και πρόσβαση στο Internet.

²² Microsoft Defender: Για τις ενημερώσεις, απαιτείται ενεργοποίηση του Microsoft Defender και σύνδεση στο Internet.

²³ HP PhoneWise: Το HP PhoneWise Client διατίθεται μόνο σε επιλεγμένες πλατφόρμες. Για τις υποστηριζόμενες πλατφόρμες και τις απαιτήσεις συστήματος για το HP PhoneWise ανατρέξτε στη διεύθυνση www.hp.com/go/HPPhoneWise.

²⁴ HP Sure Recover: διατίθεται σε υπολογιστές HP Elite με επεξεργαστές Intel® ή AMD θης γενιάς και απαιτεί ανοιχτή, ενσύρματη σύνδεση δικτύου. Πριν χρησιμοποιήσετε το HP Sure Recover, συνιστάται να δημιουργήσετε αντίγραφο ασφαλείας των σημαντικών αρχείων, δεδομένων, φωτογραφιών, βίντεο κ.λπ. για να αποφύγετε τον κίνδυνο απώλειας των δεδομένων σας.

²⁵ HP Recovery Manager, διατίθεται για περιορισμένο χρονικό διάστημα σε ορισμένα μοντέλα.

²⁶ HP Management Integration Kit για Microsoft System Center Configuration Management 2ης γενιάς: Μπορείτε να κατεβάσετε το HP Manageability Integration Kit από τη διεύθυνση <http://www8.hp.com/us/en/ads/clientmanagement/overview.html>

²⁷ Ivanti Management Suite: απαιτείται συνδρομή.

²⁸ HP Client Security Suite 4ης γενιάς: απαιτούνται Windows και επεξεργαστές Intel® ή AMD θης γενιάς.

²⁹ HP Password Manager: απαιτείται Internet Explorer ή Chrome ή Firefox. Ορισμένες τοποθεσίες web και εφαρμογές ενδέχεται να μην υποστηρίζονται. Ο χρήστης μπορεί να χρειαστεί να ενεργοποιήσει ή να επιτρέψει την προσηκνή/επέκταση στο πρόγραμμα περιήγησης στο Internet.

³⁰ HP Sure Start 4ης γενιάς: διατίθεται στα προϊόντα HP EliteBook με επεξεργαστές Intel® θης γενιάς.

³¹ Το ενσωματωμένο τσιπ ασφαλείας Trusted Platform Module TPM 2.0 αποστέλλεται με τα Windows 10 (πιστοποίηση Common Criteria EAL4+) (πιστοποίηση FIPS 140-2 επίπεδου 2). Το υλικολογισμικό TPM είναι έκδοση 2.0. Το υλικό TPM είναι έκδοση v1.2 και αποτελεί υποσύνολο της έκδοσης v0.89 της προδιαγραφής TPM 2.0, όπως έχει υλοποιηθεί από την Intel Platform Trust Technology (PTT).

³² Διαμορφώσεις RAID: είναι προαιρετική και δεν απαιτεί δεύτερη μονάδα σκληρού δίσκου.

³³ HP Sure Run: διατίθεται σε προϊόντα HP Elite με επεξεργαστές Intel® ή AMD θης γενιάς.

³⁴ Διαμορφωμένη θύρα βίντεο: επιλογή DisplayPort™ 1.2, 1 HDMI™ 2.0, 1 VGA ή USB Type-C™ 1ης γενιάς (DisplayPort™).

Εγγραφέιτε για να ενημερώσεις www.hp.com/go/getupdated

© Copyright 2018 HP Development Company, L.P. Οι πληροφορίες που περιέχονται στο παρόν μπορεί να αλλάξουν χωρίς προειδοποίηση. Οι μοναδικές εγγυήσεις για τα προϊόντα και τις υπηρεσίες της HP αναφέρονται στις ρητές δηλώσεις εγγύησης που συνοδεύουν αυτά τα προϊόντα και τις υπηρεσίες. Κανένα στοιχείο του παρόντος δεν μπορεί να ερμηνευτεί ως πρόσθετη εγγύηση. Η HP δεν φέρει ευθύνη για τεχνικά ή συντακτικά λάθη ή παραλείψεις του παρόντος.

Οι ονομασίες Microsoft και Windows και το λογότυπο Windows είναι είτε σήματα κατατεθέντα ή εμπορικά σήματα της Microsoft Corporation στις Ηνωμένες Πολιτείες ή/και άλλες χώρες. Οι ονομασίες AMD, Radeon, Ryzen και το λογότυπο AMD και οποιοςδήποτε συνδυασμός τους, είναι σήματα κατατεθέντα της Advanced Micro συσκευές, Inc. Η ονομασία ENERGY STAR είναι σήμα κατατεθέν που ανήκει στην Υπηρεσία Προστασίας του Περιβάλλοντος των ΗΠΑ. Οι ονομασίες USB Type-C™ και USB-C™ είναι εμπορικά σήματα της USB Implementers Forum.

Η ονομασία Adobe PDF είναι εμπορικό σήμα της Adobe Systems Incorporated. Η ονομασία DisplayPort™ και το λογότυπο DisplayPort™ είναι εμπορικά σήματα της Video Electronics Standards Association (VESA®) στις ΗΠΑ και σε άλλες χώρες. Η ονομασία Thunderbolt είναι εμπορικό σήμα της Intel Corporation ή των θυγατρικών της στις ΗΠΑ ή/και σε άλλες χώρες. Με την επιφύλαξη παντός δικαιώματος. Όλα τα άλλα εμπορικά σήματα ανήκουν στους αντίστοιχους κατόχους τους.

