

Ficha técnica

PC HP EliteDesk 705 G4 Desktop Mini de 35 W



Ultra pequeño y preparado para la empresa.

Obtenga una potencia excepcional que se adapta a sus requisitos de presupuesto con el rendimiento, la seguridad, la capacidad de gestión y ampliación del HP EliteDesk 705 Desktop Mini.



HP recomienda Windows 10 Pro.

- Windows 10 Pro¹
- Procesador AMD Ryzen™²

Conozca el poderoso Mini

- Cree vistas panorámicas de imágenes estáticas y dinámicas en hasta 7 pantallas unidas desde un PC con un procesador AMD Ryzen™ PRO de 35 W² y con gráficos dedicados AMD Radeon™ opcionales.³

Optimizado para la oficina del futuro

- Reduzca casi a la totalidad el espacio utilizado gracias a un PC que se acopla de forma segura detrás de un HP EliteDisplay⁴, o ubíquelo en casi cualquier parte con los accesorios de HP.³ Reduzca el desorden de las conexiones de pantalla gracias a un único cable USB-C™ corto⁵ y a los puertos E/S posteriores.

Expansión que amplía su inversión

- Aumente la vida del PC a medida que cambien sus necesidades empresariales con un opcional³ puerto de serie para dispositivos heredados o VGA, HDMI, Display Port™ o USB-C™ DisplayPort™ Alt-Mode para pantallas.

Capacidad de gestión y seguridad incorporada

- Obtenga un PC muy seguro y con capacidad de gestión que cuenta con la protección con recuperación automática de HP Sure Start Gen4⁶ y la capacidad de gestionar con facilidad los dispositivos a través del Microsoft System Center Configuration Manager con el kit de integración HP Manageability.⁷

Incluye

- Sea productivo en cualquier situación gracias a Windows 10 Pro y a las potentes funciones de seguridad, colaboración y conectividad de HP.¹
- Proteja su PC gracias a la protección con recuperación automática ejecutada en el hardware de HP Sure Start Gen4, que recupera automáticamente la BIOS.⁶
- Mantenga los procesos y aplicaciones esenciales en marcha, incluso si el malware intenta ponerlos fuera de servicio, gracias a la protección con recuperación automática de HP Sure Run.⁸
- Restaure de forma rápida y segura los equipos a la imagen más reciente mediante una conexión de red con el opcional HP Sure Recover.⁹
- Proteja su PC de páginas web, ficheros adjuntos, malware, ransomware y virus con la seguridad ejecutada en el hardware de HP Sure Click.¹⁰
- El kit de integración HP Manageability acelera la creación de imágenes y la gestión de hardware, BIOS y seguridad a través del Microsoft System Center Configuration Manager.⁷
- Aumente la tasa de transferencia de datos, voz y comunicación de vídeo en redes LAN y Wi-Fi gracias a HP Velocity.
- Mantenga los datos protegidos y defiéndalos frente a robos, ataques y usuarios no autorizados gracias a HP Client Security Manager Gen4.
- Los ITDM le permiten crear, mejorar y proteger rápidamente imágenes de Windows personalizadas con HP Image Assistant Gen3.
- Esté tranquilo con un ordenador que cumple con las expectativas y está diseñado para superar el proceso de prueba total de HP y las pruebas MIL-STD 810G.

PC HP EliteDesk 705 G4 Desktop Mini de 35 W

Tabla de especificaciones

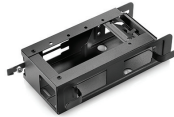


Formato	Mini
Sistema operativo disponible	Windows 10 Pro 64 – HP recomienda Windows 10 Pro. ¹ Windows 10 Home 64 ¹ Windows 10 Home Single Language 64 ¹ FreeDOS 2.0
Procesadores disponibles³	APU AMD PRO A10-9700E con gráficos Radeon™ R7 (frecuencia base de 3 GHz, frecuencia de ráfaga de hasta 3,5 GHz, 2 MB de caché, 4 núcleos); APU AMD PRO A6-9500E con gráficos Radeon™ R5 (frecuencia base de 3 GHz, frecuencia de ráfaga de hasta 3,4 GHz, 1 MB de caché, 2 núcleos); AMD Ryzen™ 3 2200GE Quad-Core con gráficos Radeon™ Vega 8 (frecuencia base de 3,2 GHz, frecuencia de ráfaga de hasta 3,6 GHz, 6 MB de caché); AMD Ryzen™ 5 2400GE Quad-Core con gráficos Radeon™ RX Vega 11 (frecuencia base de 3,2 GHz, frecuencia de ráfaga de hasta 3,8 GHz, 6 MB de caché)
Chipset	AMD FCH B350
Memoria máxima	Hasta SDRAM DDR4-2933 de 32 GB Nota Memoria estándar: Velocidades de transferencia de hasta 2933 MT/s.
Ranuras de memoria	2 SODIMM
Almacenamiento interno	500 GB Hasta 1 TB HDD SATA de 7200 rpm ⁷ Hasta 500 GB SATA SED ⁷ 256 GB Hasta 512 GB SSD SATA ⁷ 256 GB Hasta 512 GB SSD SATA SED Opal 2 ⁷ 256 GB Hasta 512 GB PCIe® NVMe™ SSD ⁷ 256 GB Hasta 1 TB SSD PCIe® NVMe™ TLC M.2 ⁷ 128 GB Hasta 256 GB SSD PCIe® NVMe™ SED Opal 2 TLC M.2 ⁷
Gráficos disponibles	Integrada: Gráficos AMD Radeon™ R5 Discreto: Gráficos AMD Radeon™ RX 560 (GDDR5 de 4 GB dedicada) ¹²
Audio	Códec Conexant CX20632, conector universal de audio, puertos frontales para auriculares y micrófono (3,5 mm), compatible con transmisión múltiple
Comunicaciones	LAN: Realtek RTL8111EPH GbE WLAN: Combo Intel® Dual Band Wireless-AC 9260 802.11ac (2 x 2) y Bluetooth® 5 M.2, no vPro™
Slots de expansión	1 M.2 2230; 1 M.2 2230/2280 (1 ranura M.2 para WLAN y 1 ranura M.2 2230/2280 para almacenamiento.)
Puertos y Conectores	Parte delantera: 1 auriculares; 1 conector de auriculares; 1 USB 3.1 Gen 1; 1 USB 3.1 Gen 1 (de carga); 1 USB 3.1 Type-C™ Gen 2 ¹³ Parte trasera: 1 conector de antena externa; 1 conector de alimentación; 1 RJ-45; 2 DisplayPort™ 1.2; 2 USB 3.1 Gen 1; 2 USB 3.1 Gen 2; 1 puerto de vídeo configurable ^{14,34} Opcional: 1 puerto de serie; Combinación de 1 puerto de serie y PS/2
Compartimentos para unidades internas	Una unidad de disco duro de 2,5 pulg.
Dispositivo de entrada	Teclado HP USB Conferencing; Teclado compacto USB profesional de HP; Teclado compacto USB profesional Smart Card (CCID) de HP Ratón láser USB HP de 1000 ppp; Ratón óptico HP USB
Software disponible	Módulo Absolute Persistence; Controlador HP ePrint + JetAdvantage; HP Hotkey Support; HP JumpStart; Software HP Noise Cancellation; HP PhoneWise; Administrador de recuperación HP; HP Secure Erase; HP Support Assistant; HP Velocity; Microsoft Defender; Compatibilidad nativa con Miracast; HP Wireless Wakeup; Comprar Office (se vende por separado); Protección de HP LAN-Wireless; HP Sure Recover ^{4,18,19,20,21,22,23,24,25}
Gestión de la seguridad	DriveLock; Sensor de cubierta; HP BIOSphere; HP Credential Manager; Gestor de acceso de dispositivos de HP; HP Password Manager; Autenticación de encendido de HP; HP Security Manager; HP Spare Key; Contraseña de encendido (vía BIOS); Configuraciones RAID; Inhabilitación de puerto SATA (vía BIOS); Habilitación/inhabilitación de serie (vía BIOS); Contraseña de configuración (vía BIOS); Admite candados para chasis y dispositivos de bloqueo con cables; Habilitación/inhabilitación de USB (vía BIOS); Seguridad del registro de arranque maestro; HP Client Security Suite Gen 4; HP Sure Start Gen 4; Autenticación de prearranque; HP Sure Run; El chip de seguridad integrado del módulo de plataforma de confianza (TPM) 2.0 se suministra con Windows 10 (certificación Common Criteria EAL4+) (certificación FIPS 140-2 de nivel 2) ^{5,28,29,30,31,32,33}
Características de gestión	HP BIOS Config Utility (descarga); HP Client Catalog (descarga); Paquetes de controladores HP (descarga); HP System Software Manager (descarga); Actualización de BIOS a través de la nube o de la red (función BIOS); Ivanti Management Suite; Kit de integración HP Management para Microsoft System Center Configuration Management Gen 2 ^{5,26,27}
Alimentación	Adaptador de alimentación externa de 150 W, hasta 89 % de eficacia, PFC activo; Adaptador de alimentación externa de 65 W, hasta 89 % de eficacia, PFC activo ¹⁶
Dimensiones	17,7 x 17,5 x 3,4 cm
Peso	1,26 kg (El peso exacto depende de la configuración.)
Medio ambiente	Bajo halógeno ¹¹
Conformidad del rendimiento energético	Certificación ENERGY STAR®; EPEAT® Gold ¹⁰
Garantía	Oferta de garantía limitada y servicio durante 3 años (3-3-3) que incluye 3 años para piezas, mano de obra y reparación in situ. Los términos y condiciones varían según el país. Se aplican ciertas restricciones y limitaciones.

PC HP EliteDesk 705 G4 Desktop Mini de 35 W

Accesorios y servicios (no incluidos)

Kit de sujeción de fuente de alimentación HP DM VESA



Simplifique la gestión de cables al montar su HP Desktop Mini con el kit de sujeción de fuente de alimentación HP DM VESA, que se une a la funda de seguridad/doble VESA para HP Desktop Mini v2 (2JA32AA) para reducir el desorden de cables de la fuente de alimentación del PC y de la batería.

Nº de producto: 1RL87AA

Soporte de montaje de PC HP B300



Personalice una mejor solución unificada con el soporte de montaje HP B300, que le permite unir su estación de trabajo HP, HP Desktop Mini, HP Chromebox o HP Thin Client seleccionado directamente detrás de las pantallas HP Z y HP EliteDisplays 2017 y 2018 seleccionadas.¹

Nº de producto: 2DW53AA

Funda VESA de protección/doble para HP Desktop Mini v2



Envuelva su HP Desktop Mini en la funda de seguridad/doble VESA para HP Desktop Mini v2 para realizar su montaje de forma segura, con o sin un módulo de expansión¹, detrás de la pantalla, coloque la solución en una pared y bloquéela con el soporte de seguridad integrado y un bloqueo de cable ultradelgado de HP opcional.

Nº de producto: 2JA32AA

Soporte de hardware in situ con respuesta al siguiente día laborable de HP durante 5 años para ordenadores de sobremesa



Si el problema no se puede resolver a distancia, durante 5 años contará con la asistencia de un técnico calificado de HP que reparará su dispositivo informático in situ al siguiente día laborable.

Nº de producto: U7899E

PC HP EliteDesk 705 G4 Desktop Mini de 35 W

Notas al pie de mensajería

¹ No todas las características están disponibles en todas las ediciones o versiones de Windows. Los sistemas pueden requerir la actualización o la compra por separado de hardware, controladores, software o BIOS para aprovechar al máximo la funcionalidad de Windows. Windows 10 se actualiza automáticamente, esta función está siempre activada. Se pueden aplicar tarifas de proveedores de servicios independientes y con el tiempo quizás existan requisitos adicionales para las actualizaciones. Consulte <http://www.windows.com>.

² Multi-Core está diseñado para mejorar el rendimiento de determinados productos de software. No todos los clientes o aplicaciones de software se beneficiarán necesariamente del uso de esta tecnología. El rendimiento y la frecuencia del reloj pueden variar en función de la carga de trabajo de las aplicaciones y las configuraciones de hardware y software. La numeración de AMD no es indicativa de la frecuencia de reloj.

³ Se vende aparte o como característica opcional.

⁴ La pantalla se vende por separado. Requiere el soporte de montaje de pantallas para PC HP B300 o B500, se vende por separado. Consulte las QuickSpecs de la pantalla para obtener información sobre los soportes.

⁵ Cable USB-C™ corto incluido con el PC configurado con el opcional puerto USB-C™ DisplayPort™ Alt-Mode.

⁶ HP Sure Start Gen4 está disponible en los productos HP Elite y HP Pro 600 equipados con procesadores Intel® o AMD de 8.ª generación. En procesadores AMD, solo se admite la detección de intrusión.

⁷ El kit de integración HP Manageability se puede descargar desde <http://www.hp.com/go/clientmanagement>.

⁸ HP Sure Run se encuentra disponible en productos HP Elite con procesadores Intel® o AMD de 8.ª generación.

⁹ HP Sure Recover está disponible en los equipos HP Elite con procesadores Intel® o AMD de 8.ª generación y requiere una conexión de red abierta alámbrica. No disponible en plataformas con varias unidades internas o Intel® Optane™. Debe hacer copias de seguridad de archivos importantes, fotos, videos, etc. antes de utilizar HP Sure Recover para evitar la pérdida de datos.

¹⁰ HP Sure Click está disponible en determinadas plataformas HP y es compatible con Microsoft® Internet Explorer, Google Chrome y Chromium™. Los archivos adjuntos admitidos incluyen Microsoft Office (Word, Excel, PowerPoint) y archivos PDF solo en modo lectura. Consulte <http://h20195.www2.hp.com/v2/GetDocument.aspx?docname=4AA7-0922ENW> para conocer todas las plataformas compatibles cuando estén disponibles.

Especificaciones técnicas renuncias

¹ No todas las características están disponibles en todas las ediciones o versiones de Windows. Los sistemas pueden requerir la actualización o la compra por separado de hardware, controladores, software o BIOS para aprovechar al máximo la funcionalidad de Windows. Windows 10 se actualiza automáticamente, esta función está siempre activada. Se pueden aplicar tarifas de proveedores de servicios independientes y con el tiempo quizás existan requisitos adicionales para las actualizaciones. Consulte <http://www.windows.com/>.

² El Multi-Core está diseñado para mejorar el rendimiento de determinados productos de software. No todos los clientes o aplicaciones de software se beneficiarán necesariamente del uso de esta tecnología. El rendimiento y la frecuencia del reloj pueden variar en función de la carga de trabajo de las aplicaciones y las configuraciones de hardware y software. La numeración de AMD no es indicativa de la frecuencia de reloj.

³ Compatibilidad nativa con Miracast: es una tecnología inalámbrica que puede utilizar en su equipo para proyectar y transmitir su pantalla en televisores o proyectores.

⁴ Paquetes de controladores HP: no preinstalados, pero disponibles para su descarga en <http://www.hp.com/go/clientmanagement>

⁵ HP BIOSphere: las características de HP BIOSphere Gen4 pueden variar dependiendo de la plataforma del equipo y las configuraciones requieren procesadores Intel® de 8.ª generación.

⁶ Para unidades de estado sólido y discos duros, GB = mil millones de bytes, TB = 1 billón de bytes. La capacidad formateada real es menor. Hasta 16 GB (para Windows 7) y hasta 36 GB (para Windows 8.1 y 10) de disco del sistema se reservan para el software de recuperación del sistema.

⁸ NOTA: el producto no es compatible con Windows 8 ni Windows 7. De conformidad con la política de soporte de Microsoft, HP no ofrece soporte en los sistemas operativos Windows 8 o Windows 7 en productos configurados con procesadores Intel® y AMD de 7.ª generación ni posteriores, así como tampoco proporciona los controladores para Windows 8 o Windows 7 en <http://www.support.hp.com>

⁹ Ratón antimicrobiano USB de HP: no está disponible en todas las regiones; Ratón reforzado USB de HP: no está disponible en todas las regiones.

¹⁰ Con registro de EPEAT® cuando corresponda. El registro de EPEAT varía de un país a otro. Para ver el estado de registro por país, consulte www.epeat.net. Consulte en la tienda de HP las opciones de otros fabricantes para accesorios de energía solar en www.hp.com/go/options.

¹¹ Las fuentes de alimentación externas, todos los cables y los periféricos tienen un nivel bajo de halógeno. Las piezas obtenidas tras la compra pueden no tener un bajo contenido de halógeno.

¹² Se vende aparte o como característica opcional.

¹³ (1) USB 3.1 Type-C™ Gen 2: carga rápida.

¹⁴ (2) USB 3.1 Gen 1 (5 Gbit/s): permite la activación desde S4/S5 con teclado o ratón una vez conectados y activados en la BIOS.

¹⁵ Un HDD SATA de 2.5": se vende por separado o como característica opcional.

¹⁶ Adaptador de alimentación externa de 150 W, hasta 89 % de eficacia, PFC activo: al pedirse con una tarjeta gráfica externa.

¹⁸ HP Secure Erase: para los métodos indicados en la publicación especial 800-88 del National Institute of Standards and Technology. Compatible con plataformas Elite con la versión de BIOS F.03 o superior.

¹⁹ Módulo Absolute Persistence: el agente Absolute se suministra desactivado y se activará cuando los clientes activen una suscripción adquirida. Las suscripciones se pueden adquirir para plazos de uno a varios años. El servicio es limitado, consulte con Absolute acerca de la disponibilidad fuera de los EE. UU. La garantía de recuperación Absolute es una garantía limitada. Se aplican determinadas condiciones. Para conocer todos los detalles, visite: <http://www.absolute.com/company/legal/agreements/computrace-agreement>. Data Delete es un servicio opcional ofrecido por Absolute Software. Si se utiliza, la garantía de recuperación queda anulada. Para poder usar el servicio Data Delete, los clientes deben firmar primero un preacuerdo y obtener un PIN o adquirir uno o más tokens de RSA SecurID de Absolute Software.

²⁰ Controlador HP ePrint + JetAdvantage: requiere que la impresora habilitada para web HP tenga conexión a Internet y registro de una cuenta HP ePrint (para obtener una lista de las impresoras compatibles, documentos y tipos de imágenes admitidos, así como otros detalles sobre HP ePrint, consulte www.hp.com/go/eprintcenter). Los tiempos de impresión y las velocidades de conexión pueden variar.

²¹ HP Support Assistant: requiere Windows y acceso a Internet.

²² Microsoft Defender: se requiere Microsoft Defender Opt in y conexión a Internet para las actualizaciones.

²³ HP PhoneWise: el cliente HP PhoneWise solo está disponible en determinadas plataformas. Para los requisitos del sistema HP PhoneWise y las plataformas compatibles, consulte www.hp.com/go/HPPhoneWise.

²⁴ HP Sure Recover: disponible en los PC HP Elite con procesadores Intel® o AMD de 8.ª generación y requiere una conexión de red abierta alámbrica. Debe hacer copias de seguridad de los archivos importantes, fotos, videos, etc. antes de utilizar HP Sure Recover para evitar la pérdida de datos.

²⁵ HP Recovery Manager: disponible durante tiempo limitado en determinados modelos.

²⁶ Kit de integración HP Management para Microsoft System Center Configuration Management Gen 2: el kit de integración HP Manageability se puede descargar en <http://www8.hp.com/us/en/ads/clientmanagement/overview.html>.

²⁷ Ivanti Management Suite: requiere suscripción.

²⁸ HP Client Security Suite Gen 4: requiere Windows y procesadores Intel® o AMD de 8.ª generación.

²⁹ HP Password Manager: requiere Internet Explorer, Chrome o FireFox. Puede que algunas aplicaciones y sitios web no sean compatibles. Es posible que el usuario tenga que habilitar o permitir el complemento/extensión en el navegador de Internet.

³⁰ HP Sure Start Gen 4: disponible en los productos HP EliteBook equipados con procesadores Intel® de 8.ª generación.

³¹ El chip de seguridad integrado del módulo de plataforma de confianza (TPM) 2.0 se suministra con Windows 10 (certificación Common Criteria EAL4+) (certificación FIPS 140-2 de nivel 2); el firmware TPM es la versión 2.0. El hardware TPM es v1.2, que es un subconjunto de la versión de la especificación TPM 2.0 v0.89, tal y como se implementa por Intel Platform Trust Technology (PTT).

³² Configuraciones RAID: opcional, no requiere de una segunda unidad de disco duro.

³³ HP Sure Run: disponible en productos HP Elite con procesadores Intel® o AMD de 8.ª generación.

³⁴ Puerto de vídeo configurable: elección de DisplayPort™ 1.2, 1 HDMI™ 2.0, 1 VGA o USB Type-C™ Gen 1 (DisplayPort™).

Regístrese para recibir actualizaciones

www.hp.com/go/getupdated

© Copyright 2018 HP Development Company, L.P. La información contenida en este documento está sujeta a cambios sin previo aviso. Las únicas garantías para los productos y servicios de HP son las establecidas en las declaraciones expresas de garantía adjuntas a dichos productos y servicios. Nada de lo que aquí se indica debe interpretarse como una garantía adicional. HP no se responsabiliza de errores u omisiones técnicos o editoriales que puedan existir en este documento.

Microsoft, Windows y el logo de Windows son marcas comerciales o marcas comerciales registradas de Microsoft Corporation en Estados Unidos y en otros países. AMD, Radeon, Ryzen, el logo de AMD y cualquier combinación de ambos son marcas comerciales registradas de Advanced Micro Devices, Inc. ENERGY STAR es una marca comercial registrada propiedad de la Agencia de protección medioambiental de Estados Unidos. USB Type-C™ y USB-C™ son marcas comerciales de USB Implementers Forum. Adobe PDF es una marca comercial de Adobe Systems Incorporated. DisplayPort™ y el logo de DisplayPort™ son marcas comerciales propiedad de la Asociación de Estándares de Productos Electrónicos y Vídeo (VESA®) en Estados Unidos y en otros países. Thunderbolt es una marca comercial de Intel Corporation o de sus filiales en Estados Unidos y en otros países. Se reservan todos los derechos. El resto de marcas comerciales son propiedad de sus respectivos propietarios.

