

Adatlap

HP EliteDesk 705 G4 35 W-os mini asztali számítógép

Rendkívül kis méretű, nagyvállalati környezetekhez.



A HP EliteDesk 705 mini asztali számítógép kiemelkedő teljesítményt, biztonságot, kezelhetőséget és bővíthetőséget biztosít, megfizethető áron.



A HP a Windows 10 Pro operációs rendszert ajánlja.

- Windows 10 Pro¹
- AMD Ryzen™ processzor²

Bemutkozik a rendkívüli mini

- Statikus és dinamikus panorámaképeket jeleníthet meg akár hét láncba kapcsolt kijelzőn egyetlen számítógépről egy 35 W-os AMD Ryzen™ PRO processzor² és egy opcionális, különálló AMD Radeon™ grafikus vezérlő segítségével.³

A jövő irodáiba tervezve

- A helyigényt szinte nullára csökkentheti ezzel a HP EliteDisplay mögé felszerelhető számítógéppel.⁴ A HP kiegészítőivel a gépet szinte bárhol elhelyezheti.³ Az egyetlen rövid USB-C™-kábel⁵ és a hátsó I/O-portok révén megszüntetheti a kijelző körüli kábelrengeteget.

Bővítések, amelyek tovább növelik befektetésének értékét

- Az üzleti igények változásához alkalmazkodva növelheti a számítógép élettartamát egy opcionális³ soros porttal a régebbi eszközökhöz, illetve VGA-, HDMI-, Display Port™ vagy DisplayPort™ alternatív üzemmódot USB-C™-porttal a kijelzőkhöz.

Beépített biztonság és felügyelet

- A HP Sure Start Gen4 önjavító védelmével⁶ rendkívül biztonságossá és kezelhetővé teheti számítógépét, a HP Manageability Integration Kit segítségével pedig egyszerűen felügyelheti az eszközöket a Microsoft System Center Configuration Manageren keresztül.⁷

Szolgáltatások

- A Windows 10 Pro és a HP nagy teljesítményű biztonsági, együttműködési és csatlakoztatási szolgáltatásai segítségével bármilyen helyzetben hatékonyan dolgozhat.¹
- Védje meg számítógépét a HP Sure Start Gen4 hardveresen érvényesített önjavító védelmével, amely automatikusan helyreállítja a BIOS rendszert.⁶
- Kulcsfontosságú alkalmazásait és folyamatait még a kártevő szoftverek támadása esetén is tovább futtathatja a HP Sure Run önjavító védelmének köszönhetően.⁸
- Gyorsan és biztonságosan visszaállíthatja a számítógépeket a legutóbbi rendszerképre hálózati kapcsolaton keresztül az opcionális HP Sure Recover szolgáltatással.⁹
- A HP Sure Click hardveresen érvényesített biztonságot kínál, védve számítógépét a webhelyektől, mellékletektől, kártevőktől, zsarolószoftvektől és vírusoktól.¹⁰
- A HP Manageability Integration Kit használatával felgyorsíthatja a rendszerképek létrehozását, valamint a hardverek, a BIOS és a biztonság felügyeletét a Microsoft System Center Configuration Manager segítségével.⁷
- A HP Velocity segítségével jelentős mértékben javíthatja a nagy forgalmú LAN- vagy Wi-Fi hálózatok átviteli sebességét, valamint a hang- és videokommunikáció minőségét.
- A HP Client Security Manager Gen4 lehetővé teszi az adatok védelmét a lopással, a támadásokkal és a jogosulatlan felhasználókkal szemben.
- Az informatikai vezetők a HP Image Assistant Gen3 használatával gyors segítséget tudnak nyújtani az egyéni Windows-rendszerképek létrehozásához, javításához és védelméhez.
- Ezt a megbízható számítógépet úgy tervezték, hogy megfeleljen a HP Total Test Process és a MIL-STD 810G tesztnek is.

HP EliteDesk 705 G4 35 W-os mini asztali számítógép

Műszaki jellemzők táblázata

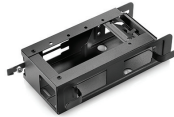


Helyigény	Mini
Elérhető operációs rendszer	Windows 10 Pro, 64 bites – a HP a Windows 10 Pro rendszert ajánlja. ¹ Windows 10 Home 64 ¹ Windows 10 Home Single Language 64 ¹ FreeDOS 2.0
Elérhető processzorok³	AMD PRO A10-9700E APU Radeon™ R7 grafikus vezérlővel (3 GHz-es alapfrekvencia, akár 3,5 GHz-es burst frekvencia, 2 MB gyorsítótár, 4 mag); AMD PRO A6-9500E APU Radeon™ R5 grafikus vezérlővel (3 GHz-es alapfrekvencia, akár 3,4 GHz-es burst frekvencia, 1 MB gyorsítótár, 2 mag); AMD Ryzen™ 3 2200GE, négymagos, Radeon™ Vega 8 grafikus vezérlővel (3,2 GHz-es alapfrekvencia, akár 3,6 GHz-es burst frekvencia, 6 MB gyorsítótár); AMD Ryzen™ 5 2400GE, négymagos, Radeon™ RX Vega 11 grafikus vezérlővel (3,2 GHz-es alapfrekvencia, akár 3,8 GHz-es burst frekvencia, 6 MB gyorsítótár)
Lapkakészlet	AMD B350 FCH
Legnagyobb memória	Legfeljebb 32 GB DDR4-2933 SDRAM Standard memória – feljegyzés: Akár 2933 MT/s átviteli sebesség.
Memória bővítőhelyek	2 SODIMM
Belső tárolókapacitás	500 GB Legfeljebb 1 TB 7200 f/p SATA HDD ⁷ Legfeljebb 500 GB SATA SED ⁷ 256 GB Legfeljebb 512 GB SATA SSD ⁷ 256 GB Legfeljebb 512 GB SATA SED Opal 2 SSD ⁷ 256 GB Legfeljebb 512 GB PCIe® NVMe™ SSD ⁷ 256 GB Legfeljebb 1 TB PCIe® NVMe™ TLC M.2 SSD ⁷ 128 GB Legfeljebb 256 GB PCIe® NVMe™ SED Opal 2 TLC M.2 SSD ⁷
Elérhető grafikus kártya	Integrált: AMD Radeon™ R5 grafikus vezérlő Különálló: AMD Radeon™ RX 560 grafikus vezérlő (4 GB dedikált GDDR5) ¹²
Hangeszközök	Conexant CX20632 kodek, univerzális audiocsatlakozó, elülső csatlakozók a mikrofonos fejhallgató és fejhallgató számára (3,5 mm), többszórós hangzás
Kommunikáció	LAN: Realtek RTL8111EPH GbE WLAN: Intel® kétsávos Wireless-AC 9260 802.11ac (2x2) és Bluetooth® 5 M.2, nem vPro™
Bővítőhelyek	1 M.2 2230; 1 M.2 2230/2280 (1 M.2 WLAN-bővítőhely és 1 M.2 2230/2280 tárterület-bővítőhely.)
Portok és csatlakozók	Elöl: 1 fejhallgató; 1 csatlakozó mikrofonos fejhallgatóhoz; 1 USB 3.1 Gen 1; 1 USB 3.1 Gen 1 (töltéshez); 1 USB 3.1 Type-C™ Gen 2 ¹³ Hátul: 1 külső antennacsatlakozó; 1 tápcsatlakozó; 1 RJ-45; 2 DisplayPort™ 1.2; 2 USB 3.1 Gen 1; 2 USB 3.1 Gen 2; 1 konfigurálható videoport ^{14,34} Opcionális: 1 soros; 1 kombinált soros és PS/2-port
Belső meghajtórekeszek	Egy 2,5 hüvelykes HDD
Bemeneti eszköz	HP USB-konferenciabillentyűzet; HP Business vékony USB-billentyűzet; HP Business vékony, USB-s, intelligens kártyával rendelkező (CCID) billentyűzet HP 1000 dpi-s lézeres USB-egér; HP USB-s optikai egér
Elérhető szoftver	Absolute Persistence modul; HP ePrint illesztőprogram + JetAdvantage; HP gyorsbillentyűk támogatása; HP JumpStart; HP Noise Cancellation zajszűrő szoftver; HP PhoneWise; HP Recovery Manager; HP Secure Erase; HP Support Assistant; HP Velocity; Microsoft Defender; Nativ Miracast-támogatás; HP Wireless Wakeup; Office vásárlása (külön vásárolható meg); HP LAN – vezeték nélküli védelem; HP Sure Recover ^{4,18,19,20,21,22,23,24,25}
Adatvédelem kezelése	DriveLock; Burkolatnyitás-érzékelő; HP BIOSphere; HP Credential Manager; HP Device Access Manager; HP Password Manager; HP bekapcsolási hitelesítés; HP Security Manager; HP Spare Key; Bekapcsolási jelszó (BIOS rendszeren keresztül); RAID-konfigurációk; SATA-port letiltása (BIOS rendszeren keresztül); Soros port engedélyezése/letiltása (BIOS rendszeren keresztül); Beállítási jelszó (BIOS rendszeren keresztül); Lakatok és kábelzárszerek támogatása a házban; USB engedélyezése/letiltása (BIOS rendszeren keresztül); A fő rendszerindító rekord védelme; HP Client Security Suite Gen 4; HP Sure Start Gen 4; Rendszerindítás előtti hitelesítés; HP Sure Run; Trusted Platform Module TPM 2.0 beágyazott biztonsági lapka Windows 10 operációs rendszerekhez (Common Criteria EAL4+ tanúsítvánnyal rendelkezik)(FIPS 140-2 2. szintű tanúsítvánnyal rendelkezik) ^{6,28,29,30,31,32,33}
Rendszervezési jellemzők	HP BIOS Config Utility (letöltés); HP Client Catalog (letöltés); HP illesztőprogram-csomagok (letöltés); HP Systems Software Manager (letöltés); BIOS-frissítés felhőn vagy hálózaton keresztül (BIOS-funkció); Ivanti Management programcsomag; 2. generációs HP Management Integration Kit for Microsoft System Center Configuration Management ^{5,26,27}
Tápellátás	150 W-os külső tápegység, akár 89%-os hatásfokú, aktív PFC; 65 W-os külső tápegység, akár 89%-os hatásfokú, aktív PFC ¹⁶
Méret	17,7 x 17,5 x 3,4 cm
Súly	1,26 kg (A pontos tömeg a konfigurációtól függ.)
Környezeti	Alacsony halogéntartalmú ¹¹
Energiahatékonysági megfelelés	ENERGY STAR® tanúsítvány; EPEAT® Gold ¹⁰
Jótállás	3 éves (3-3-3) korlátozott jótállás és szervizszolgáltatás, amelybe beletartozik az alkatrészek és a munkavégzés biztosítása, valamint a helyszíni javítás. A használati feltételek országonként eltérőek. A szolgáltatásra bizonyos korlátozások és kivételek érvényesek.

HP EliteDesk 705 G4 35 W-os mini asztali számítógép

Tartozékok és szolgáltatások (nem mellékelt)

HP DM VESA tápegység tartó készlet



Leegyszerűsítheti a kábelkezelést, ha a HP mini asztali számítógépet a HP DM VESA tápegység tartó készlettel rögzíti, amely a HP mini asztali számítógépekhez készült biztonsági/kettős VESA v2 tartóba (2JA32AA) illeszkedik, így segít csökkenteni a számítógép tápkábele és az adapter helyigényét.

Termékszám: 1RL87AA

HP B300 PC monitorrögzítő



Minden szempontból jobb megoldást alakíthat ki a HP B300 PC-rögzítőkerettel, amellyel a HP-munkaállomásokat, a HP mini asztali számítógépeket, a HP Chromebox eszközöket, illetve a meghatározott HP-vékonyklienseket közvetlenül az adott 2017-es és 2018-as HP Elite Display és HP Z Display kijelzők mögé csatlakoztathatja.¹

Termékszám: 2DW53AA

HP biztonsági/kettős VESA-tartó mini asztali számítógéphez – v2



Helyezze a HP mini asztali számítógépet a HP mini asztali számítógépekhez készült biztonsági/kettős VESA v2 tartóba, így biztonságosan rögzítheti a számítógépet a kijelző mögött (bővítmódullal vagy anélkül¹), a falra rögzítheti a megoldást, és lezárhatja az integrált biztonsági kerettel és a külön megvásárolható HP ultravékony kábelzárral.

Termékszám: 2JA32AA

HP 5 éves, következő munkanapi, helyszíni hardvertámogatás asztali számítógépekhez

A számítógéphez HP-minősítéssel rendelkező szakember 5 éves, következő munkanapi, helyszíni hardvertámogatást nyújt, ha a probléma távolról nem oldható meg.

Termékszám: U7899E



HP EliteDesk 705 G4 35 W-os mini asztali számítógép

Üzenetküldéshez kapcsolódó lábjegyzetek

¹Nem minden szolgáltatás érhető el a Windows összes kiadásában vagy verziójában. A rendszerek a Windows funkcióinak teljes körű kihasználásához továbbfejlesztett és/vagy külön megvásárolható hardvert, illesztőprogramokat, szoftvereket vagy BIOS-frissítést igényelhetnek. A Windows 10 frissítése automatikus, és mindig engedélyezve van. Internetszolgáltatási díjak merülhetnek fel, és idővel további követelmények vonatkozhatnak a frissítésekre. További információ: <http://www.windows.com>.

²A többmagos technológia célja bizonyos szoftvertermékek teljesítményének javítása. A technológia használata nem feltétlenül jelent előnyt minden felhasználó és szoftveralkalmazás számára. A teljesítmény és az órajel-frekvencia az alkalmazások munkaterhelésétől, illetve a hardver- és szoftverkonfigurációtól függően változhat. Az AMD számozása nem az órajel-tükrözi.

³Külön vagy választható funkcióként vásárolható meg.

⁴A kijelző külön vásárolható meg. Külön megvásárolható HP B300 vagy B500 PC monitorrögzítő szükséges hozzá. A rögzítővel kapcsolatos útmutatásért tekintse meg a kijelző QuickSpecs ismertetőjét.

⁵A DisplayPort™ alternatív üzemmód használatára képes, opcionális USB-C™ porttal rendelkező számítógépekhez rövid USB-C™-kábel van mellékelve.

⁶A HP Sure Start Gen4 a 8. generációs Intel® vagy AMD processzorokkal felszerelt HP Elite és HP Pro 600 termékeken érhető el. Az AMD processzorok esetében csak a behatolásélezés támogatott.

⁷A HP Manageability Integration Kit a <http://www.hp.com/go/clientmanagement> címről tölthető le.

⁸A HP Sure Run a 8. generációs Intel® vagy AMD processzorokkal felszerelt HP Elite termékeken érhető el.

⁹A HP Sure Recover a 8. generációs Intel® vagy AMD processzorokkal felszerelt HP Elite számítógépeken érhető el. Használatához nyílt, vezeték nélküli hálózati kapcsolat szükséges. Nem érhető el több belső meghajtóval vagy Intel® Optane™ technológiával ellátott platformokon. A HP Sure Recover használata előtt az adatvesztés elkerülése érdekében készítsen biztonsági másolatot a fontos fájlokról, adatokról, fényképekről, videókról és egyébekről.

¹⁰A HP Sure Click csak bizonyos HP platformokon érhető el, és a Microsoft® Internet Explorer, a Google Chrome és a Chromium™ böngészőket támogatja. Támogatott mellékletek: Microsoft Office- (Word-, Excel-, PowerPoint-) és írásvédett PDF-fájlok. Az összes kompatibilis platform tartalmazó listát a következő webhelyen találja: <http://h20195.www2.hp.com/v2/GetDocument.aspx?docname=4AA7-0922ENW>.

Műszaki adatok Jogi nyilatkozat

¹Nem minden szolgáltatás érhető el a Windows összes kiadásában vagy verziójában. A rendszerek a Windows funkcióinak teljes körű kihasználásához továbbfejlesztett és/vagy külön megvásárolható hardvert, illesztőprogramokat, szoftvereket vagy BIOS-frissítést igényelhetnek. A Windows 10 frissítése automatikus, és mindig engedélyezve van. Internetszolgáltatási díjak merülhetnek fel, és további követelmények vonatkozhatnak idővel a frissítésekre. További részletek: <http://www.windows.com/>.

²A többmagos technológia célja bizonyos szoftvertermékek teljesítményének javítása. A technológia használata nem feltétlenül jelent előnyt minden felhasználó és szoftveralkalmazás számára. A teljesítmény és az órajel-frekvencia az alkalmazások munkaterhelésétől, illetve a hardver- és szoftverkonfigurációtól függően változhat. Az AMD számozása nem az órajel-tükrözi.

³Natív Miracast-támogatás: vezeték nélküli technológia, amelyet kivetítheti számítógépe képernyőjét televíziókra, projektorokra és streaming szolgáltatásokra.

⁴HP illesztőprogram-csomagok: nincs előre telepítve, de letölthető a <http://www.hp.com/go/clientmanagement> webhelyről.

⁵HP BIOSphere: A HP BIOSphere Gen4-szolgáltatások a számítógépes platformtól és a konfigurációtól függően változhatnak, továbbá a használatukhoz 8. generációs Intel® processzorokra van szükség.

⁶Merevlemez-meghajtók és SSD meghajtók esetében 1 GB = 1 milliárd bájttal, 1 TB = 1 billió bájttal. A formázás utáni tényleges kapacitás ennél kisebb. A rendszer-helyreállítási szoftver számára Windows 7 rendszer esetén legfeljebb 16 GB, Windows 8.1 vagy Windows 10 rendszer esetén legfeljebb 36 GB rendszertárhely van lefoglalva a merevlemezben.

⁸MEGJEGYZÉS: A termék nem támogatja a Windows 8 és a Windows 7 szoftvert. A Microsoft támogatási irányelvének megfelelően a HP nem támogatja a Windows 8 és a Windows 7 operációs rendszert az Intel® és a 7. generációs vagy újabb AMD processzorral konfigurált termékeken, illetve nem biztosít illesztőprogramokat Windows 8 vagy Windows 7 rendszerhez a <http://www.support.hp.com> webhelyen.

⁹antimikrobiális USB-egér: Nem minden régióban érhető el; HP megerősített USB-egér: Nem minden régióban érhető el.

¹⁰EPEAT™-minősítés, ha elérhető. Az EPEAT-minősítés országoként eltér. A minősítés országokénti állapota a www.epeat.net webhelyen tekinthető meg. Napenergiával működő, külső felek által gyártott kiegészítőkért látogassa meg a HP különböző kiegészítőket tartalmazó áruházát a www.hp.com/go/options webhelyen.

¹¹A külső tápegységek, tápkábelek, kábelek és perifériaszekciók nem alacsony halogéntartalmúak. Nem biztos, hogy a vásárlás utáni szervizelések során bekerülő alkatrészek alacsony halogéntartalmúak.

¹²Külön vagy opcionális tartozékként vásárolható meg.

¹³(1) USB 3.1 Type-C™ Gen 2: Gyorsan tölthető.

¹⁴(2) USB 3.1 Gen 1 (5 Gbit/s): lehetővé teszi az S4/S5 állapotból történő felébredést billentyűzet vagy egér használatával, ha azok csatlakoztatva és engedélyezve vannak a BIOS-ban.

¹⁵Egy 2,5 hüvelykes SATA HDD: Külön vagy opcionális szolgáltatásként vásárolható meg.

¹⁶150 W-os külső tápegység, akár 89%-os hatásfokú, aktív PFC: különálló grafikus kártyával együtt történő rendelés esetén.

¹⁷HP Secure Erase: a National Institute of Standards and Technology 800-88-as speciális kiadványában leírt módszerekkel használható. Használatra az F.03-as vagy nagyobb BIOS-verziószámú Elite platformtípusok esetén támogatott.

¹⁹Absolute Persistence modul: Az Absolute ügynök alapértelmezettséggel szerinti ki van kapcsolva, és akkor aktiválódik, amikor az ügyfél aktiválja a megvásárolt előfizetést. Előfizetések több évig terjedő időtartamokra köthetők. A szolgáltatás elérhetősége korlátozott, az Egyesült Államokon kívüli elérhetőségéről érdeklődjön az Absolute vállalatnál. Az Absolute Recovery Guarantee szolgáltatás korlátozott jótállást biztosít. Bizonyos korlátozások lehetnek érvényesek. További részletek: <http://www.absolute.com/company/legal/agreements/computrace-agreement>. A Data Delete az Absolute Software által biztosított opcionális szolgáltatás. A szolgáltatás használata esetén a Recovery Guarantee jótállása érvényesül. A Data Delete adattörési szolgáltatás igénybevételéhez az ügyfeleknek először alá kell írniuk egy előzetes felhatalmazási megállapodást, majd be kell szerelniük egy PIN-kódot, vagy meg kell vásárolniuk egy vagy több RSA SecurID token az Absolute Software vállalatától.

²⁰HP ePrint illesztőprogram + JetAdvantage: használatához HP ePrint-fiók regisztrálása szükséges, valamint internetkapcsolat a webkompatibilis HP nyomtatóhoz (az alkalmas nyomtatók, támogatott dokumentumok és képtípusok listáját, valamint a HP ePrint további részleteit lásd: www.hp.com/go/eprintcenter). A nyomtatási időtartam és a kapcsolat sebessége eltérő lehet.

²¹HP Support Assistant: futtatásához Windows rendszer és internet-hozzáférés szükséges.

²²Microsoft Defender: A Microsoft Defender frissítéséhez bejegyzés és internetkapcsolat szükséges.

²³HP PhoneWise: A HP PhoneWise kliens csak bizonyos platformokra érhető el. A támogatott platformok listáját és a HP PhoneWise rendszer követelményeit itt tekintheti meg: www.hp.com/go/HPPhoneWise.

²⁴HP Sure Recover: 8. generációs Intel® vagy AMD processzorokkal felszerelt HP Elite számítógépeken érhető el. A használatához nyílt, vezeték nélküli hálózati kapcsolat szükséges. A HP Sure Recover használata előtt az adatvesztés elkerülése érdekében készítsen biztonsági másolatot a fontos fájlokról, adatokról, fényképekről, videókról és egyébekről.

²⁵HP Recovery Manager: bizonyos modellek esetén, korlátozott ideig érhető el.

²⁶2. generációs HP Management Integration Kit for Microsoft System Center Configuration Management: A HP Manageability Integration Kit a <http://www8.hp.com/us/en/ads/clientmanagement/overview.html> címről tölthető le.

²⁷Ivanti Management programcsomag: előfizetés szükséges.

²⁸HP Client Security Suite Gen 4: a használatához Windows rendszerre és 8. generációs Intel® vagy AMD processzorokra van szükség.

²⁹HP Password Manager: a használatához Internet Explorer, Chrome vagy Firefox szükséges. Előfordulhat, hogy egyes webhelyek és alkalmazások nem támogatottak. Elképzelhető, hogy a felhasználónak engedélyeznie kell a beépülő modul/bővítményt a böngészőben.

³⁰HP Sure Start Gen 4: 8. generációs Intel® processzorokkal ellátott HP EliteBook termékeken érhető el.

³¹Trusted Platform Module TPM 2.0 beágyazott biztonsági lapka Windows 10 operációs rendszerekhez (Common Criteria EAL4+ tanúsítvánnyal rendelkezik)/FIPS 140-2 2. szintű tanúsítvánnyal rendelkezik). A firmware TPM verziója 2.0. A hardver TPM verziója v1.2, amely az Intel Platform Trust Technology (PTT) által megvalósított TPM 2.0 v0.89-es verziójának része.

³²RAID-konfigurációk: választható, és egy második merevlemez-meghajtót igényel.

³³HP Sure Run: 8. generációs Intel® vagy AMD processzorokkal ellátott HP Elite termékeken érhető el.

³⁴Konfigurálható videóport: választható DisplayPort™ 1.2, 1 HDMI™ 2.0, 1 VGA vagy USB Type-C™ Gen 1 (DisplayPort™).

Iratkozzon fel a frissítéseket www.hp.com/go/getupdated

© Copyright 2018 HP Development Company, L.P. Az itt szereplő információk előzetes értesítés nélkül megváltozhatnak. A HP termékeire és szolgáltatásaira kizárólag az adott termékhez, illetve szolgáltatáshoz mellékelte, írásban rögzített jótállási nyilatkozatban vállalt jótállás érvényes. A jelen dokumentumban foglaltak nem jelentenek semmiféle további jótállást. A HP nem vállal felelősséget a jelen dokumentumban szereplő esetleges technikai vagy szerkesztési hibákért és hiányosságokért.

A Microsoft, a Windows és a Windows embléma a Microsoft Corporation védjegye vagy bejegyzett védjegye az Egyesült Államokban és/vagy más országokban. Az AMD, a Radeon, a Ryzen és az AMD embléma, valamint ezek bármilyen kombinációja az Advanced Micro Devices, Inc. védjegye. Az ENERGY STAR az Egyesült Államok Környezetvédelmi Hivatalának bejegyzett védjegye. Az USB Type-C™ és az USB™ az USB Implementers Forum védjegye. Az Adobe PDF az Adobe Systems Incorporated védjegye. A DisplayPort™ név és a DisplayPort™ embléma a Video Electronics Standards Association (VESA®) védjegye az Egyesült Államokban és más országokban. A Thunderbolt az Intel Corporation vagy leányvállalatainak bejegyzett védjegye az Egyesült Államokban és/vagy más országokban. Minden jog fenntartva. Az összes többi védjegy a megfelelő birtokosok tulajdona.

