

HP EliteDesk 705 35 W G4 stasjonær mini-PC



Ultra-liten, klar til innsats i bedriften.

Motta fremragende kraft innenfor budsjettammene dine med god ytelse, sikkerhet, administrerbarhet og utvidbarhet på HP EliteDesk 705 Desktop Mini.



HP anbefaler Windows 10 Pro.

- Windows 10 Pro¹
- AMD Ryzen™-prosessor²

Møt mektige Mini

- Skap panoramiske visninger av statiske og dynamiske bilder på opptil 7 seriekoblede skjermer fra én PC med en 35 W AMD Ryzen™ PRO-prosessor² og valgfri diskret AMD Radeon™-grafikk.³

Strømlinjeformet for fremtidens kontor

- Reduser fotavtrykket til nesten null med en PC som monteres bak et HP EliteDisplay,⁴ eller plasser den praktisk talt hvor som helst med HP-tilbehør.³ Reduser skjermtilkoblingskluss med én enkelt kort USB-C™-kabel⁵ og bakre I/O-porter.

Utvidelse som forlenger investeringen

- Øk PC-ens levetid etter hvert som virksomheten endres med en valgfri³ serieport for eldre enheter eller VGA, HDMI, Display Port™ eller USB-C™ DisplayPort™ Alt-modus for skjermer.

Innebygd sikkerhet og administrerbarhet

- Skaff deg en høyt sikret og lettadministrert PC som har selvreparerende beskyttelse i form av HP Sure Start Gen4⁶, og administrer enheter enkelt ved hjelp av Microsoft System Center Configuration Manager med HP Manageability Integration Kit.⁷

Med

- Windows 10 Pro og kraftige sikkerhets-, samarbeids- og tilkoblingsfunksjoner fra HP gjør at du kan være produktiv i alle situasjoner.¹
- Beskytt PC-en med maskinvareforsterket selvreparerende beskyttelse med HP Sure Start Gen4 som automatisk gjenoppretter BIOS.⁶
- Hold kritiske OS-prosesser i gang selv om skadelig programvare forsøker å avslutte dem, ved hjelp av den selvreparerende beskyttelsen fra HP Sure Run.⁸
- Gjenopprett PC-er raskt og enkelt til de nyeste imagene ved hjelp av en nettverkstilkobling med valgfrie HP Sure Recover.⁹
- Bidra til å beskytte PC-en mot webområder, vedlegg, malware, ransomware og virus med maskinvareforsterket sikkerhet fra HP Sure Click.¹⁰
- HP Manageability Integration Kit gir deg rask generering av imagener og administrasjon av maskinvare, BIOS og sikkerhet gjennom Microsoft System Center Configuration Manager.⁷
- Forbedrer overføringshastigheter for data-, tale- og videokommunikasjon over krevende LAN- og Wi-Fi-nettverk ved hjelp av HP Velocity.
- Beskytt dataene dine mot tyveri, angrep og uautoriserte brukere med HP Client Security Suite Gen4.
- ITDM-er kan hjelpe deg med å raskt opprette, forbedre og sikre tilpassede Windows-imagener med HP Image Assistant Gen3.
- Vær trygg med en PC som er konstruert for å bestå HPs omfattende testregime og MIL-STD 810G-testing.

HP EliteDesk 705 35 W G4 stasjonær mini-PC

Spesifikasjonstabell

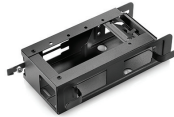


Formfaktor	Mini
Tilgjengelig operativsystem	Windows 10 Pro 64 – HP anbefaler Windows 10 Pro. ¹ Windows 10 Home 64 ¹ Windows 10 Home Single Language 64 ¹ FreeDOS 2.0
Tilgjengelige prosessorer³	AMD PRO A10-9700E APU med Radeon™ R7-grafikk (3 GHz basisfrekvens, opptil 3,5 GHz boost-frekvens, 2 MB cache, 4 kjerner); AMD PRO A6-9500E APU med Radeon™ R5-grafikk (3 GHz grunnfrekvens, opptil 3,4 GHz boost-frekvens, 1 MB cache, 2 kjerner); AMD Ryzen™ 3 2200GE firekjerners med Radeon™ Vega 8-grafikk (3,2 GHz basisfrekvens, opptil 3,6 GHz boost-frekvens, 6 MB cache); AMD Ryzen™ 5 2400GE, firekjerners med Radeon™ RX Vega 11-grafikk (3,2 GHz basisfrekvens, opptil 3,8 GHz boost-frekvens, 6 MB cache)
Brikkesett	AMD B350 FCH
Maksimalt minne	Inntil 32 GB DDR4-2933 SDRAM Merknad om standardminne: Overføringshastighet opptil 2933 MT/s.
Minnespor	2 SODIMM
Internminne	500 GB Inntil 1 TB 7200 rpm SATA HDD ⁷ Inntil 500 GB SATA SED ⁷ 256 GB Inntil 512 GB SATA SSD ⁷ 256 GB Inntil 512 GB SATA SED Opal 2 SSD ⁷ 256 GB Inntil 512 GB PCIe® NVMe™ SSD ⁷ 256 GB Inntil 1 TB PCIe® NVMe™ TLC M.2 SSD ⁷ 128 GB Inntil 256 GB PCIe® NVMe™ SED Opal 2 TLC M.2 SSD ⁷
Tilgjengelig grafikk	Integrert: AMD Radeon™ R5-grafikk Diskret: AMD Radeon™ RX 560-grafikk (4 GB GDDR5 dedikert) ¹²
Lyd	Conexant CX20632-kodek, universalport for lydplugg, hodesett og fremre hodetelefonporter (3,5 mm), støtte for multi-streaming
Kommunikasjon	LAN: Realtek RTL8111EPH GbE WLAN: Intel® Dual Band Wireless-AC 9260 802.11ac (2x2) og Bluetooth® 5 M.2, ikke-vPro™
Utvidelsesspor	1 M.2 2230; 1 M.2 2230/2280 (1 M.2-spor for WLAN og 1 M.2 2230/2280-spor for lagring.)
Porter og kontakter	Foran: 1 hodetelefon; 1 hodesettkontakt; 1 USB 3.1 Gen 1; 1 USB 3.1 Gen 1 (ladning); 1 USB 3.1 Type-C™ Gen 2 ¹³ Bak: 1 ekstern antennekontakt; 1 strømkontakt; 1 RJ-45; 2 DisplayPort™ 1.2; 2 USB 3.1 Gen 1; 2 USB 3.1 Gen 2; 1 konfigurierbar skjermport ^{14,34} Tilleggsutstyr: 1 seriell; 1 serie- og PS/2-portkombinasjon
Interne stasjonsrom	Én 2,5" HDD
Inndataenhet	HP USB-konferansetastatur; HP USB Business Slim-tastatur; HP USB Business Slim-tastatur med smartkort (CCID) HP USB 1000 ppt-lasermus; HP optisk USB-mus
Tilgjengelig programvare	Absolute Persistence-modul; HP ePrint-driver + JetAdvantage; HP Hotkey-støtte; HP Jumpstart; HP Noise Cancellation-programvare; HP PhoneWise; HP Recovery Manager; HP Secure Erase; HP Support Assistant; HP Velocity; Microsoft Defender; Innebygd støtte for Miracast; HP trådløs vekking; Kjøp Office (selges separat); HP LAN-Wireless Protection; HP Sure Recover ^{4,18,19,20,21,22,23,24,25}
Sikkerhetsadministrasjon	DriveLock; Dekketsensor; HP BIOSphere; HP Credential Manager; HP Device Access Manager; HP Password Manager; HP Godkjenning ved oppstart; HP Security Manager; HP Spare Key; Oppstartspassord (via BIOS); RAID-konfigurasjoner; Deaktivering av SATA-port (via BIOS); Aktivering/deaktivering av seriell kabel (via BIOS); Oppsettpassord (via BIOS); Støtte for enheter med kabinethengselås og kabellåser; Aktivering/deaktivering av USB (via BIOS); Sikkerhet for hovedoppstartssektor; HP Client Security Suite Gen 4; HP Sure Start Gen 4; godkjenning før oppstart; HP Sure Run; Trusted Platform Module TPM 2.0 Embedded Security-brikken ble levert med Windows 10 (Common Criteria EAL4+-sertifisert) (FIPS 140-2 nivå 2-sertifisert) ^{5,28,29,30,31,32,33}
Administrative funksjoner	HP BIOS Config Utility (nedlasting); HP Client Catalog (nedlasting); HP Driver Packs (nedlasting); HP System Software Manager (nedlasting); Oppdater BIOS via sky eller nettverk (BIOS-funksjon); Ivanti Management Suite; HP Management Integration Kit for Microsoft System Center Configuration Management Gen 2 ^{5,26,27}
Strøm	150 W ekstern strømadapter, opptil 89 % effektivitet, aktiv PFC; 65 W ekstern strømadapter, opptil 89 % effektivitet, aktiv PFC ¹⁶
Mål	17,7 x 17,5 x 3,4 cm
Vekt	1,26 kg (Nøyaktig vekt avhenger av konfigurasjon.)
Miljømessig	Lavhalogen ¹¹
Strømsparingsansvar	ENERGY STAR®-sertifisert; EPEAT® Gold ¹⁰
Garanti	3-årig (3-3-3) begrenset garanti og servicetilbud innebærer 3 år med deler, arbeid og reparasjon på stedet. Betingelser og vilkår varierer fra land til land. Visse begrensninger og utelukkelse gjelder.

HP EliteDesk 705 35 W G4 stasjonær mini-PC

Tilbehør og tjenester (ikke inkludert)

HP DM VESA stativsett for strømforsyning



Forenkle kabelføring ved montering din HP stasjonære Mini-PC med HP DM VESA stativsett for strømforsyning, som festes til din sikkerhet/dobbelt VESA-etui v2 (2JA32AA) for HP stasjonær Mini-PC for å redusere kabelrot fra PC-ens strømforsyningskabel og -boks.

Produktnummer: 1RL87AA

HP B300 monteringsbrakett for PC



Tilpass en fullstendig bedre løsning med HP B300 PC-monteringsbrakett, som gjør det mulig å feste HP-arbeidsstasjonen, HP Desktop Mini, HP Chromebox eller utvalgte HP tynnklienter rett bak utvalgte 2017 og 2018 HP EliteDisplays og HP Z-skjermer.¹

Produktnummer: 2DW53AA

sikkerhet/dobbelt VESA-etui v2 for HP stasjonær Mini-PC



Pakk inn din HP stasjonære Mini-PC i sikkerhet/dobbelt VESA-etuiet v2 for HP stasjonær Mini-PC for trygg montering – med eller uten en utvidelsesmodul¹ – bak skjermen, plasser løsningen på en vegg og lås den fast med den integrerte sikkerhetsbraketten og valgfri HP ultratynn kabellås.

Produktnummer: 2JA32AA

HP 5 år maskinarestøtte på stedet neste virkedag for stasjonær PC

Få maskinarestøtte for databehandlingsenheten på stedet neste arbeidsdag i 5 år fra en HP-kvalifisert tekniker, hvis problemet ikke kan løses eksternt.

Produktnummer: U7899E



HP EliteDesk 705 35 W G4 stasjonær mini-PC

Fotnoter

- ¹ Ikke alle funksjoner er tilgjengelig i alle utgaver eller versjoner av Windows. Systemer kan kreve oppgradert og/eller separat innkjøpt maskinvare, drivere, programvare eller BIOS-oppradering for å kunne utnytte funksjonaliteten i Windows fullt ut. Windows 10 oppdateres automatisk, noe som alltid er aktivert. Omkostninger fra Internett-leverandører kan forekomme, og ytterligere krav kan gjelde ved fremtidige oppdateringer. Gå til <http://www.windows.com>.
- ² Multi-Core er utviklet for å forbedre ytelsen til visse programvareprodukter. Det er ikke sikkert at alle kunder og all programvare kan dra fordel av denne teknologien. Ytelse og klokkefrekvens varierer avhengig av programmets arbeidsbelastning og konfigurasjonen av maskinvare og programvare. AMDs nummerering er ikke et mål på klokkefrekvens.
- ³ Selges separat eller som en tilleggsfunksjon.
- ⁴ Skjerm selges separat. Krever monteringsbrakett for HP B300 eller B500 PC. Selges separat. Se skjermens hurtigspesifikasjoner for veiledning om braketter.
- ⁵ Kort USB-C™-kabel inkludert med PC konfigurert med valgfri USB-C™ DisplayPort™ Alt-modus-port.
- ⁶ HP Sure Start Gen4 er tilgjengelig på HP Elite- og HP Pro 600-produkter utstyrt med 8. generasjons Intel®- eller AMD-prosessorer. På AMD-prosessorer støttes bare Intrusion Detection.
- ⁷ HP Manageability Integration Kit kan lastes ned fra <http://www.hp.com/go/clientmanagement>.
- ⁸ HP Sure Run er tilgjengelig på HP Elite-produkter utstyrt med 8. generasjons Intel®- eller AMD-prosessorer.
- ⁹ HP Sure Recover er tilgjengelig på HP Elite-PC-er med 8. generasjons Intel®- eller AMD-prosessorer og krever en åpen, kablet nettverkstilkobling. Ikke tilgjengelig på plattformer med flere interne stasjoner eller Intel® Optane™. For å unngå tap av data må du sikkerhetskopiere viktige filer, data, bilder, videoer osv. før du bruker HP Sure Recover.
- ¹⁰ HP Sure Click er tilgjengelig på enkelte HP-plattformer og støtter Microsoft® Internet Explorer, Google Chrome og Chromium™. Støttede tillegg inkluderer Microsoft Office- (Word, Excel, PowerPoint) og PDF-filer i skrivebeskyttet modus. Gå til <http://h20195.www2.hp.com/v2/GetDocument.aspx?docname=4AA7-092ZENW> for å få informasjon om alle kompatible plattformer etter hvert som de blir tilgjengelige.

Tekniske spesifikasjoner ansvarsfraskrivelser

- ¹ Ikke alle funksjoner er tilgjengelige i alle utgaver eller versjoner av Windows. Systemer kan kreve oppgradert og/eller separat innkjøp av maskinvare, drivere, programvare eller BIOS-oppradering for å kunne utnytte funksjonaliteten i Windows fullt ut. Windows 10 oppdateres automatisk, noe som alltid er aktivert. Omkostninger fra Internett-leverandører kan forekomme, og ytterligere krav kan gjelde ved fremtidige oppdateringer. Se <http://www.windows.com/>.
- ² Multi-Core er utviklet for å forbedre ytelsen til visse programvareprodukter. Det er ikke sikkert at alle kunder og all programvare kan dra fordel av denne teknologien. Ytelse og klokkefrekvens varierer i forhold til programmets arbeidsbelastning og konfigurasjon av maskinvare og programvare. AMDs nummerering er ikke et mål på klokkefrekvens.
- ⁴ Innebygd støtte for Miracast: er en trådløs teknologi som PC-en kan bruke til å projisere skjermbildet til TV, projektorer og streaming.
- ⁵ HP Driver Packs: Ikke forhåndsinstallert, men er tilgjengelig for nedlasting fra <http://www.hp.com/go/clientmanagement>
- ⁶ HP BIOSphere: HP BIOSphere Gen4-funksjoner kan variere avhengig av PC-plattformen, og konfigurasjoner krever 8. generasjons Intel®-prosessorer.
- ⁷ For harddisker og SSD-stasjoner, 1 GB = 1 milliard byte. 1 TB = 1 billion byte. Faktisk formatert kapasitet er mindre. Opptil 16 GB (for Windows 7) og 36 GB (for Windows 8.1/10) av systemdisken er reservert for systemgjenopprettingsprogramvare.
- ⁸ MERK: Produktet støtter ikke Windows 8 eller Windows 7. I samsvar med Microsofts støttepolicy støtter ikke HP operativsystemene Windows 8 eller Windows 7 på produkter som er konfigurert med Intel- og AMD-prosessorer fra 7. generasjon og fremover. HP tilbyr derfor ikke drivere for Windows 8 eller Windows 7 på <http://www.support.hp.com>.
- ⁹ Antimikrobiell USB-mus: Ikke tilgjengelig i alle regioner; HP herdet USB-mus: Ikke tilgjengelig i alle regioner.
- ¹⁰ EPEAT® registrert der det er aktuelt. EPEAT-registrering er avhengig av land. Se www.epeat.net for registreringsstatus per land. Se HPs tredjepartsalternativ av butikker for solenergitilbehør på www.hp.com/go/options.
- ¹¹ Eksterne strømforsyninger, strømledninger, kabler og eksterne enheter er ikke halogenfritt. Servicedeler som anskaffes etter kjøp, er kanskje ikke halogenfritt.
- ¹² Selges separat eller som en tilleggsfunksjon.
- ¹³ (1) USB 3.1 Type-C™ Gen 2: Rask lading.
- ¹⁴ (2) USB 3.1 Gen 1 (5 Gb/s): tillater vekking fra S4/S5 med tastatur/mus når tilkoblet og aktivert i BIOS.
- ¹⁵ En 2,5" SATA harddisk (valgfritt): Selges separat eller som en tilleggsfunksjon.
- ¹⁶ 150 W ekstern strømadapter, opptil 89 % effektivitet, aktiv PFC: når bestilt med et diskret grafikkort.
- ¹⁸ HP Secure Erase: For metodene som er skissert i National Institute of Standards and Technology Special Publication 800-88. Støttes på Elite-plattformer med BIOS-versjon F.03 eller høyere
- ¹⁹ Absolute Persistence-modul: Absolute-agenten leveres avslått, og blir aktivert når kunder kjøper og aktiverer et abonnement. Abonnementer kan kjøpes for perioder som løper over flere år. Tjenesten er begrenset. Forhør deg med Absolute om tilgjengelighet utenfor USA. Absolute Recovery Guarantee er en begrenset garanti. Visse vilkår gjelder. Alle detaljer finnes her: <http://www.absolute.com/company/legal/agreements/computrace-agreement>. Data Delete er en valgfri tjeneste fra Absolute Software. Recovery Guarantee er ugyldig hvis den er benyttet. For å bruke Data Delete-tjenesten må kunder først undertegne en forhåndsgodkjenningssavtale og enten skaffe seg en PIN-kode eller kjøpe en eller flere RSA SecurID-koder fra Absolute Software.
- ²⁰ HP ePrint Drive + JetAdvantage: krever Internett-tilkobling til en webaktivert HP-skriver og HP ePrint-kontoregistrering (du finner en liste over kvalifiserte skrivere, støttede dokument- og bildetyper og andre HP ePrint-detaljer på www.hp.com/go/eprintcenter). Utskriftstider og tilkoblingshastigheter kan variere.
- ²¹ HP Support Assistant: krever Windows og Internett-tilgang.
- ²² Microsoft Defender: Samtykke til bruk av Microsoft Defender og Internett-tilkobling er nødvendig for oppdateringer.
- ²³ HP BIOSphere: HP PhoneWise-klienten er bare tilgjengelig på enkelte plattformer. For støttede plattformer og HP PhoneWise-systemkrav, se www.hp.com/go/HPPhoneWise.
- ²⁴ HP Sure Recover: er tilgjengelig på HP Elite-PC-er med 8. generasjons Intel®- eller AMD-prosessorer og krever en åpen, kablet nettverkstilkobling. For å unngå tap av data må du sikkerhetskopiere viktige filer, data, bilder, videoer osv. før du bruker HP Sure Recover.
- ²⁵ HP Recovery Manager: tilgjengelig i et begrenset tidsrom på enkelte modeller.
- ²⁶ HP Management Integration Kit for Microsoft System Center Configuration Management Gen 2: HP Manageability Integration Kit kan lastes ned fra <http://www8.hp.com/us/en/ads/clientmanagement/overview.html>
- ²⁷ Ivanti Management Suite: abonnement kreves.
- ²⁸ HP Client Security Suite Gen 4: krever Windows og 8. generasjons Intel®- eller AMD-prosessorer.
- ²⁹ HP Password Manager: krever Internet Explorer, Chrome™ eller Firefox. Det er ikke alle nettstedet og programmer som støttes. Brukeren må eventuelt aktivere eller tillate tillegget eller utvidelsen i nettleseren.
- ³⁰ HP Sure Start Gen 4: Er tilgjengelig på HP EliteBook-produkter som er utstyrt med 8. generasjons Intel®-prosessorer.
- ³¹ Trusted Platform Module TPM 2.0 innebygd sikkerhetsbrikke ble levert med Windows 10. (Common Criteria EAL4+ -sertifisert) (FIPS 140-2 nivå 2 -sertifisert): Fastvare-TPM er versjon 2.0. Maskinvare-TPM er v1.2, som er et delsett av TPM 2.0-spesifikasjonsversjonen v0.89 som implementert av Intel Platform Trust Technology (PTT).
- ³² RAID-konfigurasjoner: er valgfritt og krever en ekstra harddisk.
- ³³ HP Sure Run: er tilgjengelig på HP Elite-produkter utstyrt med 8. generasjons Intel®- eller AMD-prosessorer.
- (34) konfigurerebar skjermport: velg mellom DisplayPort™ 1.2, 1 HDMI™ 2.0, 1 VGA eller USB Type-C™ Gen 1 (DisplayPort™).

Registrer deg for oppdateringer
www.hp.com/go/getupdated

© Opphavsrett 2018 HP Development Company, L.P. Informasjonen i dette dokumentet kan endres uten varsel. De eneste garantiene for produktene og tjenestene fra HP er fremsatt i de uttrykkelige garantierklæringene som følger med slike produkter og tjenester. Ikke noe i dette dokumentet skal tolkes som noen form for tilleggsgaranti. HP skal ikke holdes ansvarlig for redaksjonelle feil eller utelatelser som finnes i dette dokumentet.

Microsoft, Windows og Windows-logoen er enten registrerte varemerker eller varemerker som tilhører Microsoft Corporation i USA og/eller andre land. AMD, Radeon, Ryzen og AMD-logoen er registrerte varemerker som tilhører Advanced Micro Devices, Inc. ENERGY STAR og ENERGY STAR-merket er registrerte varemerker som eies av det amerikanske Environmental Protection Agency. USB Type-C™ og USB-C™ er varemerker som tilhører USB Implementers Forum. Adobe PDF er et varemerke som tilhører Adobe Systems Incorporated. DisplayPort™ og DisplayPort™-logoen er varemerker som tilhører Video Electronics Standards Association (VESA®) i USA og andre land. Thunderbolt er et varemerke som tilhører Intel Corporation eller dets datterselskaper i USA og/eller andre land. Med enerett. Alle andre varemerker tilhører de respektive eierne.

