

PC Desktop Mini HP EliteDesk 705 G4 (35 W)



Extremamente compacto e preparado para empresas.

O PC Desktop Mini HP EliteDesk 705 satisfaz os seus requisitos orçamentais e oferece potência extraordinária, desempenho, segurança, facilidade de gestão e capacidade de expansão.



A HP recomenda o Windows 10 Pro.

- Windows 10 Pro¹
- Processador AMD Ryzen™²

Conheça o incrivelmente poderoso PC Desktop Mini

- Crie visualizações panorâmicas de imagens estáticas e dinâmicas em até sete monitores ligados em série a partir de um PC com um processador AMD Ryzen™ PRO de 35 W² e placa gráfica dedicada AMD Radeon™ opcional.³

Aperfeiçoado para o escritório do futuro

- Rentabilize ao máximo o seu espaço de trabalho com um PC compacto que é instalado, de forma segura, na parte de trás de um Monitor HP EliteDisplay⁴ ou instale-o em praticamente qualquer lugar utilizando acessórios da HP.³ Mantenha o local de trabalho organizado com um cabo USB-C™ curto⁵ e portas de E/S (entrada/saída) traseiras.

Expansão que prolonga o seu investimento

- Maximize a vida útil do PC à medida que as necessidades da sua empresa mudam, com uma porta série opcional³ para dispositivos legados ou VGA, HDMI, DisplayPort™ ou USB-C™ DisplayPort™ Alternate Mode para monitores.

Segurança e capacidade de gestão integradas

- Adquira um PC altamente seguro e fácil de gerir com a proteção da tecnologia de autorrecuperação do HP Sure Start Gen 4⁶ e efetue facilmente a gestão de dispositivos através do Microsoft System Center Configuration Manager com o HP Manageability Integration Kit.⁷

Características

- Seja produtivo em qualquer situação com o Windows 10 Pro e poderosas funcionalidades de segurança, colaboração e conectividade da HP.¹
- Proteja o seu PC com a proteção de autorrecuperação imposta por hardware do HP Sure Start Gen 4 que recupera automaticamente o BIOS.⁶
- Mantenha os seus processos essenciais em plena execução, mesmo que o malware tente encerrá-los, graças à proteção da capacidade de autorrecuperação do HP Sure Run.⁸
- Restaure, de forma rápida e segura, para a última imagem do PC através de uma ligação de rede com o HP Sure Recover opcional.⁹
- Proteja o seu PC de websites e anexos infetados, malware, ransomware e vírus graças à segurança imposta por hardware do HP Sure Click.¹⁰
- O HP Manageability Integration Kit ajuda a acelerar a criação de imagens e a gestão de hardware, BIOS e segurança através do Microsoft System Center Configuration Manager.⁷
- Melhore consideravelmente as velocidades de transferência de dados, bem como de comunicação por voz e vídeo, em redes LAN e Wi-Fi desafiantes com o HP Velocity.
- Mantenha os dados protegidos e proteja-se de roubo, ataques e utilizadores não autorizados com o HP Client Security Manager Gen 4.
- Os decisores de TI podem ajudar a criar, melhorar e proteger rapidamente imagens Windows personalizadas com o HP Image Assistant Gen 3.
- Usufrua tranquilamente deste PC, concebido para ser aprovado nos testes HP Total Test Process e MIL-STD-810G.

PC Desktop Mini HP EliteDesk 705 G4 (35 W)

Tabela de especificações

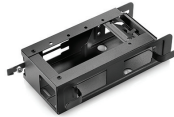


Factor de forma	Mini
Sistema operativo disponível	Windows 10 Pro 64 – a HP recomenda o Windows 10 Pro. ¹ Windows 10 Home 64 ¹ Windows 10 Home Single Language 64 ¹ FreeDOS 2.0
Processadores disponíveis³	APU AMD PRO A10-9700E com Placa gráfica Radeon™ R7 (3 GHz de frequência base, até 3,5 GHz de frequência burst, 2 MB de cache, 4 núcleos); APU AMD PRO A6-9500E com Placa gráfica Radeon™ R5 (3 GHz de frequência base, até 3,4 GHz de frequência burst, 1 MB de cache, 2 núcleos); AMD Ryzen™ 3 2200GE Quad-Core com Placa gráfica Radeon™ Vega 8 (3,2 GHz de frequência base, até 3,6 GHz de frequência burst, 6 MB de cache); AMD Ryzen™ 5 2400GE Quad-Core com Placa gráfica Radeon™ RX Vega 11 (3,2 GHz de frequência base, até 3,8 GHz de frequência burst, 6 MB de cache)
Chipset	FCH AMD B350
Memória Máxima	Até SDRAM DDR4-2933 (32 GB) Nota de memória padrão: Velocidades de transferência até 2933 MT/s.
Slots de memória	2 SODIMM
Armazenamento interno	500 GB Até 1 TB HDD SATA (7200 rpm) ⁷ Até 500 GB SED SATA ⁷ 256 GB Até 512 GB SSD SATA ⁷ 256 GB Até 512 GB SSD SATA SED Opal 2 ⁷ 256 GB Até 512 GB SSD PCIe® NVMe™ ⁷ 256 GB Até 1 TB SSD NVMe™ PCIe® TLC M.2 ⁷ 128 GB Até 256 GB SSD SED NVMe™ PCIe® TLC M.2 Opal 2 ⁷
Placa gráfica disponível	Integrada: Placa gráfica AMD Radeon™ R5 Discreta: Placa gráfica AMD Radeon™ RX 560 (4 GB de memória GDDR5 dedicada) ¹²
Áudio	Codec Conexant CX20632, tomada de áudio universal, tomadas frontais para auscultadores (3,5 mm), capacidade de multi-streaming
Comunicações	LAN: Realtek RTL8111EPH GbE WLAN: Adaptador combinado Intel® Dual Band Sem Fios-AC 9260 802.11ac (2x2) com M.2 e Bluetooth® 5 (sem vPro™)
Slots de Expansão	1 M.2 2230; 1 M.2 2230/2280 (1 Ranhura M.2 para WLAN e 1 ranhura M.2 2230/2280 para armazenamento.)
Portas e Ligações	Parte frontal: 1 Entrada para auscultadores; 1 Conector para auscultadores; 1 USB 3.1 Gen 1; 1 USB 3.1 Gen 1 (carregamento); 1 Porta USB 3.1 Type-C™ Gen 2 ¹³ Traseira: 1 Conector para antena externa; 1 Conector para alimentação; 1 Porta RJ-45; 2 Portas DisplayPort™ 1.2; 2 Portas USB 3.1 Gen 1; 2 Portas USB 3.1 Gen 2; 1 Porta de vídeo configurável ^{14,34} Opcional: 1 Porta série; Combinação de 1 porta série e portas PS/2
Baixas para unidades internas	1 HDD de 8,9 cm (2,5 pol.)
Dispositivo de entrada	Teclado USB HP para Conferências; Teclado USB Fino HP Business; Teclado USB Fino HP Business com Leitor de Smart Card (CCID) Rato USB laser HP (1 000 ppp); Rato ótico USB HP
Software disponível	Absolute Persistence Module; HP ePrint Driver + HP JetAdvantage; HP Hotkey Support; HP JumpStart; Software HP Noise Cancellation; HP PhoneWise; HP Recovery Manager; HP Secure Erase; HP Support Assistant; HP Velocity; Microsoft Defender; Suporte Miracast nativo; HP Wireless Wakeup; Compre o Office (vendido em separado); HP LAN-Wireless Protection; HP Sure Recover ^{4,18,19,20,21,22,23,24,25}
Gestão de Segurança	HP DriveLock; Sensor antirremocção e antirroubo; HP BIOSphere; HP Credential Manager; HP Device Access Manager; HP Password Manager; HP Power-On Authentication; HP Security Manager; HP Spare Key; HP Power-on Password (através do BIOS); Configurações RAID; Desativação de porta SATA (através do BIOS); Ativação/desativação de porta série (através do BIOS); HP Setup Password (através do BIOS); Suporte para cadeados de chassis e cabos antirroubo; Ativação/desativação de USB (através do BIOS); HP Master Boot Record Security; HP Client Security Suite Gen 4; HP Sure Start Gen 4; HP Pre-boot Authentication; HP Sure Run; Chip de segurança incorporado Trusted Platform Module (TPM) 2.0 incluído com o Windows 10 (Certificação Common Criteria EAL4+) (Certificação FIPS 140-2 de nível 2) ^{6,28,29,30,31,32,33}
Funcionalidades de Gestão	HP BIOS Config Utility (transferência); HP Client Catalog (transferência); HP Driver Packs (transferência); HP System Software Manager (transferência); Atualização do BIOS através da nuvem ou da rede (funcionalidade do BIOS); Ivanti Management Suite; HP Management Integration Kit para Microsoft System Center Configuration Management Gen 2 ^{5,26,27}
Energia/Alimentação	Adaptador de energia externo (150 W), até 89% de eficiência, correção do fator de potência (PFC) ativa; Adaptador de energia externo (65 W), até 89% de eficiência, correção do fator de potência (PFC) ativa ¹⁶
Dimensões	17,7 x 17,5 x 3,4 cm
Peso	1,26 kg (O peso exato depende da configuração.)
Meio ambiente	Baixo halogéneo ¹¹
Conformidade com standards de eficiência energética	Com certificação ENERGY STAR®; EPEAT® Gold ¹⁰
Garantia	A oferta de garantia limitada e assistência de 3 anos (3-3-3) inclui 3 anos de peças, mão de obra e reparação no local. Os termos e condições variam consoante o país. São aplicáveis determinadas restrições e exclusões.

PC Desktop Mini HP EliteDesk 705 G4 (35 W)

Acessórios e serviços (não incluídos)

Kit de suporte VESA para fonte de alimentação de Desktop Mini HP



Simplifique a gestão de cabos quando instalar o seu Desktop Mini HP com o Kit de suporte VESA para fonte de alimentação de Desktop Mini HP, que é afixado à Sleeve de segurança/suporte VESA v2 para Desktop Mini HP (2JA32AA), a fim de reduzir a confusão de cabos e da fonte de alimentação do PC.

Número do produto: 1RL87AA

Suporte de montagem HP B300 para PC



Personalize uma solução em geral melhor, utilizando o Suporte de montagem HP B300 para PC, que lhe permite ligar a sua Workstation HP, Desktop Mini HP, HP Chromebox ou seleccione HP Thin Client diretamente por trás e Monitores HP Elite e HP Z 2017 e 2018.¹

Número do produto: 2DW53AA

Sleeve de segurança/suporte VESA v2 para Desktop Mini HP



Envolva o seu PC Desktop Mini HP na Sleeve de segurança/suporte VESA v2 para Desktop Mini HP, a fim de afixá-lo em segurança – com ou sem um Módulo de expansão¹ – por trás do seu monitor, posicione a solução na parede e fixe com o suporte de segurança integrado e o Cabo de segurança HP UltraSlim opcional.

Número do produto: 2JA32AA

Suporte para hardware HP, 5 anos, no dia útil seguinte no local para computadores de secretária



Obtenha 5 anos de suporte de hardware para o seu dispositivo informático no local e no dia útil seguinte, prestado por um técnico qualificado da HP, caso não seja possível resolver o problema de forma remota.

Número do produto: U7899E

PC Desktop Mini HP EliteDesk 705 G4 (35 W)

Rodapés com mensagens

- ¹ Nem todas as funcionalidades estão disponíveis em todas as edições ou versões do Windows. Os sistemas poderão necessitar de hardware, controladores e software atualizados e/ou adquiridos separadamente ou de atualização do BIOS para tirar todo o partido das funcionalidades do Windows. O Windows 10 é atualizado automaticamente, funcionalidade que está sempre ativada. Poderão ser aplicadas taxas de ISP e poderão ser aplicados requisitos adicionais para atualizações com o passar do tempo. Visite <http://www.windows.com>.
- ² A tecnologia multinúcleo foi concebida para melhorar o desempenho de determinados produtos de software. Nem todos os clientes ou aplicações de software irão necessariamente beneficiar da utilização desta tecnologia. O desempenho e a frequência do relógio irão variar em função da carga de trabalho de aplicações e das suas configurações de hardware e software. A numeração da AMD não é uma medição de velocidade de relógio.
- ³ Vendido separadamente ou adquirido como função opcional.
- ⁴ O monitor é vendido em separado. É necessário o Suporte de Montagem para PC HP B300 ou B500 para Monitores, vendido em separado. Consulte as especificações rápidas ("QuickSpecs") para obter orientações sobre o suporte de montagem.
- ⁵ O cabo USB-C™ curto incluído com PC está configurado com porta USB-C™ DisplayPort™ Alternate Mode.
- ⁶ O HP Sure Start Gen 4 está disponível em dispositivos HP Elite e HP Pro 600 equipados com processadores Intel® ou AMD de 8.ª geração. Nos processadores AMD, apenas é suportada a deteção de intrusão.
- ⁷ O HP Manageability Integration Kit pode ser transferido em <http://www.hp.com/go/clientmanagement>.
- ⁸ O HP Sure Run está disponível em dispositivos HP Elite equipados com processadores Intel® ou AMD de 8.ª geração.
- ⁹ O HP Sure Recover está disponível em PCs HP Elite com processadores Intel® ou AMD de 8.ª geração e requer uma ligação de rede aberta com fios. Não está disponível em plataformas com várias unidades internas ou Intel® Optane™. É necessário efetuar uma cópia de segurança de ficheiros, dados, fotografias, vídeos, etc. importantes antes de utilizar o HP Sure Recover, para evitar a perda de dados.
- ¹⁰ O HP Sure Click está disponível em determinadas plataformas da HP e suporta Microsoft® Internet Explorer, Google Chrome e Chromium™. Os anexos suportados incluem ficheiros do Microsoft Office (Word, Excel, PowerPoint) e ficheiros PDF no modo só leitura. Consulte <http://h20195.www2.hp.com/v2/GetDocument.aspx?docname=4AA7-0922ENW> para conhecer todas as plataformas compatíveis à medida que ficam disponíveis.

Especificações técnicas renúncias

- ¹ Nem todas as funcionalidades estão disponíveis em todas as edições ou versões do Windows. Os sistemas poderão necessitar de hardware, controladores e software atualizados e/ou adquiridos separadamente ou de atualização do BIOS para tirar todo o partido das funcionalidades do Windows. O Windows 10 é atualizado automaticamente, funcionalidade que está sempre ativada. Poderão ser aplicadas taxas de ISP e poderão ser aplicados requisitos adicionais para atualizações com o passar do tempo. Consulte <http://www.windows.com/>.
- ² A tecnologia multinúcleo foi concebida para melhorar o desempenho de determinados produtos de software. Nem todos os clientes ou aplicações de software irão necessariamente beneficiar da utilização desta tecnologia. O desempenho e a frequência do relógio irão variar em função da carga de trabalho de aplicações e das suas configurações de hardware e software. A numeração da AMD não é uma medição de velocidade de relógio.
- ³ Suporte Miracast nativo: É uma tecnologia sem fios que o seu PC pode utilizar para projetar o seu ecrã em televisores, projetores e leitores de multimédia streaming.
- ⁴ HP Driver Packs: Não estão pré-instalados, mas podem ser transferidos em <http://www.hp.com/go/clientmanagement>.
- ⁵ HP BIOSphere: As funcionalidades do HP BIOSphere Gen 4 poderão variar de acordo com a plataforma e as configurações do PC e requerem processadores Intel® de 8.ª geração.
- ⁶ Para discos rígidos (HDD) e unidades de estado sólido (SSD), 1 GB = mil milhões de bytes, 1 TB = 1 bilhão de bytes. A capacidade formatada real é inferior. Até 16 GB (para Windows 7) e 36 GB (para Windows 8.1/10) de espaço em disco estão reservados para software de recuperação do sistema.
- ⁸ NOTA: O seu dispositivo não suporta Windows 8 ou Windows 7. Em conformidade com a política de suporte da Microsoft, a HP não suporta o sistema operativo Windows 8 ou Windows 7 em dispositivos configurados com processadores Intel® e AMD de 7.ª geração e mais recentes ou disponibiliza quaisquer controladores Windows 8 ou Windows 7 em <http://www.support.hp.com>.
- ⁹ Rato USB Antimicrobiano: Não está disponível em todas as regiões; Rato USB Robusto HP: Não está disponível em todas as regiões.
- ¹⁰ Registo EPEAT®, se aplicável. O registo EPEAT varia consoante o país. Para obter informações sobre o estado do registo por país, visite www.epeat.net. Consulte a loja de opções de terceiros da HP relativamente a acessórios de energia solar www.hp.com/go/options.
- ¹¹ As fontes de alimentação externa, cabos de energia, cabos e periféricos não são de baixo halogéneo. As peças de manutenção obtidas após a aquisição podem não ser de baixo halogéneo.
- ¹² Vendida separadamente ou como funcionalidade opcional.
- ¹³ (1) USB 3.1 Type-C™ Gen 2: Carregamento rápido.
- ¹⁴ (2) USB 3.1 Gen 1 (5 Gbit/s): Suporta reativação a partir dos estados S4/S5 com teclado/rato quando está ligada e ativada no BIOS.
- ¹⁵ 1 HDD SATA (2,5 pol.): É vendido em separado ou como uma funcionalidade opcional.
- ¹⁶ Adaptador externo (150 W), até 89% de eficiência, correção do fator de potência (PFC) ativa: Quando encomendado com uma placa gráfica dedicada.
- ¹⁸ HP Secure Erase: Deve ser utilizado segundo os métodos referidos na publicação SP 800-88 do National Institute of Standards and Technology (NIST). É suportado em plataformas HP Elite com BIOS versão F.03 ou mais recente.
- ¹⁹ Módulo Absolute Persistence: O agente Absolute é fornecido desligado e será ativado quando os clientes ativam uma subscrição adquirida. As subscrições podem ser adquiridas para períodos que abrangem vários anos. O serviço é limitado. Verifique com a Absolute a disponibilidade fora dos E.U.A. A Absolute Recovery Guarantee é uma garantia limitada. São aplicadas determinadas condições. Para obter informações completas, acesse <http://www.absolute.com/company/legal/agreements/computrace-agreement>. O Data Delete é um serviço opcional fornecido pela Absolute Software. Se utilizado, a Absolute Recovery Guarantee será considerada nula e sem efeito. Para utilizar o serviço Data Delete, os clientes devem assinar primeiro um acordo de pré-autorização e obter um PIN ou adquirir um ou mais tokens RSA SecurID da Absolute Software.
- ²⁰ HP ePrint Driver + HP JetAdvantage: É necessária uma ligação à Internet para a impressora HP com ligação à Web e registo de conta HP ePrint (para consultar uma lista de impressoras compatíveis, documentos de apoio, tipos de imagem e outras informações sobre o HP ePrint, acesse www.hp.com/go/eprintcenter). Os tempos de impressão e as velocidades de ligação poderão variar.
- ²¹ HP Support Assistant: É necessário Windows e acesso à Internet.
- ²² Microsoft Defender: O Microsoft Defender requer consentimento prévio do utilizador e ligação à Internet para atualizações.
- ²³ HP PhoneWise: A HP PhoneWise cliente está disponível apenas em determinadas plataformas. Para conhecer as plataformas suportadas e consultar os requisitos de sistema para a HP PhoneWise, acesse www.hp.com/go/HPPhoneWise.
- ²⁴ HP Sure Recover: Está disponível em PCs HP Elite com processadores Intel® ou AMD de 8.ª geração e requer uma ligação de rede aberta com fios. É necessário efetuar uma cópia de segurança de ficheiros, dados, fotografias, vídeos, etc. importantes antes de utilizar o HP Sure Recover, para evitar a perda de dados.
- ²⁵ HP Recovery Manager: Está disponível por tempo limitado em determinados modelos.
- ²⁶ HP Management Integration Kit para Microsoft System Center Configuration Management Gen 2: O HP Manageability Integration Kit pode ser transferido em <http://www8.hp.com/us/en/ads/clientmanagement/overview.html>.
- ²⁷ Ivanti Management Suite: É necessária uma subscrição.
- ²⁸ HP Client Security Suite Gen 4: É necessário Windows e processadores Intel® ou AMD de 8.ª geração.
- ²⁹ HP Password Manager: É necessário Internet Explorer, Chrome ou Firefox. Alguns websites e aplicações poderão não ser suportados. O utilizador poderá ter de ativar ou permitir o suplemento/extensão no web browser.
- ³⁰ HP Sure Start Gen 4: Está disponível em dispositivos HP EliteBook equipados com processadores Intel® de 8.ª geração.
- ³¹ Chip de segurança incorporado Trusted Platform Module (TPM) 2.0 incluído com o Windows 10 (Certificação Common Criteria EAL4+) (Certificação FIPS 140-2 de nível 2): O TPM do firmware é a versão 2.0. O TPM do hardware é a versão v1.2, que é um subconjunto da versão de especificação TPM 2.0 v0.89 conforme implementado pela Intel Platform Trust Technology (PTT).
- ³² Configurações RAID: É opcional e requer um segundo disco rígido.
- ³³ HP Sure Run: Está disponível em dispositivos HP Elite equipados com processadores Intel® ou AMD de 8.ª geração.
- ³⁴ Porta de vídeo configurável: Escolha de DisplayPort™ 1.2, 1 HDMI™ 2.0, 1 VGA ou USB Type-C™ Gen 1 (DisplayPort™).

Registe-se para atualizações
www.hp.com/go/getupdated

© Copyright 2018 HP Development Company, L.P. As informações apresentadas estão sujeitas a alteração sem aviso prévio. As únicas garantias de produtos e serviços da HP encontram-se definidas nas declarações de garantia expressa que acompanham esses produtos e serviços. Nada do aqui apresentado deverá ser interpretado como constituindo uma garantia adicional. A HP não é responsável por erros ou omissões técnicos ou editoriais aqui apresentados. Microsoft, Windows e o logótipo Windows são marcas comerciais registadas ou marcas comerciais da Microsoft Corporation, nos E.U.A. e/ou noutros países. AMD, Radeon, Ryzen e o logótipo AMD, bem como qualquer forma de combinação dos mesmos, são marcas registadas da Advanced Micro Devices, Inc. ENERGY STAR é uma marca comercial registada, propriedade da U.S. Environmental Protection Agency (Agência para a Proteção Ambiental dos E.U.A.). USB Type-C™ e USB-C™ são marcas comerciais da USB Implementers Forum. Adobe PDF é uma marca comercial da Adobe Systems Incorporated. DisplayPort™ e o logótipo DisplayPort™ são marcas comerciais propriedade da Video Electronics Standards Association (VESA®) nos E.U.A. e noutros países. Thunderbolt é uma marca comercial da Intel Corporation ou das suas subsidiárias nos E.U.A. e/ou noutros países. Todos os direitos reservados. Todas as outras marcas comerciais pertencem aos respetivos proprietários.

