

Záznamový list

Stolný počítač HP EliteDesk 705 35 W G4 Mini



Ultra malý, pripravený na podnikanie.

Získajte vynikajúci výkon vyhovujúci vášmu rozpočtu vďaka výkonu, zabezpečeniu, správe a rozšíriteľnosti stolného počítača HP EliteDesk 705 Mini.



Spoločnosť HP odporúča systém Windows 10 Pro.

- Windows 10 Pro¹
- Procesor AMD Ryzen™²

Spoznajte mocný počítač Mini

- Vytvárajte panoramatické zobrazenia statických a dynamických obrázkov až na 7 prepojených displejoch z jedného počítača s 35 W procesorom AMD Ryzen™ PRO² a voliteľnou samostatnou grafickou kartou AMD Radeon™.³

Zjednodušenie pre kanceláriu budúcnosti

- Minimalizujte obsadený priestor takmer na nulu pomocou počítača, ktorý sa bezpečne montuje za monitor HP EliteDisplay⁴, alebo ho umiestnite takmer kdekoľvek pomocou príslušenstva HP.³ Zbavte sa neporiadku v kábloch displeja pomocou krátkého kábla USB-C™⁵ a zadných portov I/O.

Rozšírenie, ktoré znásobí vašu investíciu

- Maximalizujte životnosť počítača aj pri zmene podnikových potrieb pomocou voliteľného³ sériového portu pre staršie zariadenia alebo portov VGA, HDMI, Display Port™ či USB-C™ DisplayPort™ v alternatívnom režime pre displeje.

Zabudované zabezpečenie a správa

- Získajte zabezpečený a spravovateľný počítač s automatickou samoopravou HP Sure Start Gen4⁶ a ľahko spravujte zariadenia prostredníctvom riešenia Microsoft System Center Configuration Manager so súpravou HP Manageability Integration Kit.⁷

Funkcie

- Buďte produktívni v každej situácii so systémom Windows 10 Pro a funkciami výkonného zabezpečenia, spolupráce a pripojenia od spoločnosti HP.¹
- Chráňte svoj počítač pomocou hardvérom vynucovanej automatickej samoopravy HP Sure Start Gen4, ktorá automaticky obnovuje systém BIOS.⁶
- Vďaka automatickej samooprave HP Sure Run môžu zostať kritické aplikácie a procesy spustené aj vtedy, keď sa ich malvér pokúša vypnúť.⁸
- Pomocou sieťového pripojenia a voliteľného riešenia HP Sure Recover môžete počítače rýchlo a bezpečne obnoviť do stavu najnovšieho obrazu.⁹
- Chráňte svoj počítač pred webovými stránkami, prílohami, škodlivým softvérom, ransomware a vírusmi pomocou hardvérom vynucovaného zabezpečenia HP Sure Click.¹⁰
- HP Manageability Integration Kit pomáha urýchľovať vytváranie systémového obrazu a spravovanie hardvéru, systému BIOS a zabezpečenia pomocou riešenia Microsoft System Center Configuration Manager.⁷
- Výrazne zvýšte rýchlosť prenosu údajov, hlasu a videokomunikácie v problematických sieťach LAN a Wi-Fi vďaka aplikácii HP Velocity.
- Chráňte údaje pred odcudzením, útokmi a neoprávnenými používateľmi pomocou softvéru HP Client Security Manager Gen4.
- Výrobcovia ITDM môžu pomocou nástroja HP Image Assistant Gen3 rýchlo vytvárať, zlepšovať a zabezpečovať vlastné obrazy systému Windows.
- Zbavte sa starostí s počítačom, ktorý je navrhnutý na úspešné zvládnutie testov HP Total Test Process a MIL-STD 810G.

Stolný počítač HP EliteDesk 705 35 W G4 Mini

Tabuľka s technickými údajmi

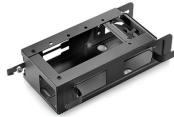


Vyhotovenie	Mini
Dostupný operačný systém	Windows 10 Pro 64 – spoločnosť HP odporúča systém Windows 10 Pro. ¹ Windows 10 Home 64 ¹ Windows 10 Home Single Language 64 ¹ FreeDOS 2.0
Dostupné procesory³	AMD PRO A10-9700E APU s grafikou Radeon™ R7 (základná frekvencia 3 GHz, max. frekvencia burstu 3,5 GHz, vyrovnávací pamäť 2 MB, 4 jadrá); AMD PRO A6-9500E APU s grafikou Radeon™ R5 (základná frekvencia 3 GHz, max. frekvencia burstu 3,4 GHz, vyrovnávací pamäť 1 MB, 2 jadrá); Štvorjadrový procesor AMD Ryzen™ 3 2200GE s grafikou Radeon™ Vega 8 (základná frekvencia 3,2 GHz, frekvencia burstu až 3,6 GHz, vyrovnávací pamäť 6 MB); Štvorjadrový procesor AMD Ryzen™ 5 2400GE s grafikou Radeon™ RX Vega 11 (základná frekvencia 3,2 GHz, frekvencia burstu až 3,8 GHz, vyrovnávací pamäť 6 MB)
Čipová sada	AMD B350 FCH
Maximálna kapacita pamäte	Maximálne 32 GB pamäte DDR4-2933 SDRAM Poznámky k štandardnej pamäť: Rýchlosť prenosu údajov až 2933 MT/s.
Pamäťové sloty	2 SODIMM
Vnútorňa pamäť	500 GB Maximálne 1 TB Pevný disk SATA so 7200 ot./min. ⁷ Maximálne 500 GB Jednotka SATA SED ⁷ 256 GB Maximálne 512 GB SATA SSD ⁷ 256 GB Maximálne 512 GB SATA SED Opal 2 SSD ⁷ 256 GB Maximálne 512 GB PCIe® NVMe™ SSD ⁷ 256 GB Maximálne 1 TB PCIe® NVMe™ TLC M.2 SSD ⁷ 128 GB Maximálne 256 GB PCIe® NVMe™ SED Opal 2 TLC M.2 SSD ⁷
Dostupná grafická karta	Integrovaná: Grafika AMD Radeon™ R5 Samostatná: Grafika AMD Radeon™ RX 560 (4 GB vyhradenej pamäte GDDR5) ¹²
Zvuk	Kodek Conexant CX20632, univerzálny zvukový konektor, predné porty (3,5 mm) pre náhlavnú súpravu a slúchadlá, podpora multistreamovania
Možnosti komunikácie	LAN: Realtek RTL8111EPH GbE WLAN: Intel® Dual Band Wireless-AC 9260 802.11ac (2 x 2) a Bluetooth® 5 M.2, bez technológie vPro™
Rozširujúce sloty	1 M.2 2230; 1 M.2 2230/2280 (1 zásuvka M.2 pre sieť WLAN a 1 zásuvka M.2 2230/2280 pre úložisko.)
Porty a konektory	Vpredu: 1 port pre slúchadlá; 1 konektor pre náhlavnú súpravu; 1 port USB 3.1 Gen 1; 1 port USB 3.1 Gen 1 (nabíjaci); 1 port USB 3.1 Type-C™ Gen 2 ¹³ Vzadu: 1 konektor externej antény; 1 napájací konektor; 1 port RJ-45; 2 porty DisplayPort™ 1.2; 2 porty USB 3.1 Gen 1; 2 porty USB 3.1 Gen 2; 1 konfigurovateľný videoport ^{14,34} Voliteľné: 1 sériový port; 1 kombinácia sériového a PS/2 portu
Interné šachty na mechaniky	Jeden 2,5" pevný disk
Vstupná jednotka	Konferenčná klávesnica HP USB Conferencing Keyboard; Tenká klávesnica HP USB Business Slim Keyboard; Tenká klávesnica HP USB Business Slim Smart Card (CCID) Keyboard Laserová myš HP USB 1 000 dpi; Optická myš HP USB
Dostupný softvér	Modul Absolute Persistence; Ovládač HP ePrint + JetAdvantage; HP Hotkey Support; HP JumpStart; Softvér HP Noise Cancellation; HP PhoneWise; HP Recovery Manager; HP Secure Erase; HP Support Assistant; HP Velocity; Microsoft Defender; Nativná podpora technológie Miracast; HP Wireless Wakeup; Nákup balíka Office (predáva sa samostatne); HP LAN-Wireless Protection; HP Sure Recover ^{4,18,19,20,21,22,23,24,25}
Správa zabezpečenia	DriveLock; Senzor krytu; HP BIOSphere; HP Credential Manager; HP Device Access Manager; HP Password Manager; Overenie pri zapnutí HP Power On Authentication; HP Security Manager; HP Spare Key; Heslo pri zapnutí (cez systém BIOS); Konfigurácie RAID; Vypnutie portu SATA (cez systém BIOS); Zapnutie/vypnutie sériového portu (cez systém BIOS); Nastavovacie heslo (cez systém BIOS); Podpora zámok na šasi a lankových zámok; Zapnutie/vypnutie USB (cez systém BIOS); Zabezpečenie hlavného zavádzacieho záznamu; HP Client Security Suite Gen 4; HP Sure Start Gen 4; Overovanie pred načítaním systému; HP Sure Run; So systémom Windows 10 sa dodáva čip integrovaného zabezpečenia TPM 2.0 (certifikácia Common Criteria EAL4+ a FIPS 140-2 úroveň 2) ^{6,28,29,30,31,32,33}
Funkcie správy	HP BIOS Config Utility (na stiahnutie); HP Client Catalog (na stiahnutie); Balíky ovládačov HP (na stiahnutie); HP System Software Manager (na stiahnutie); Aktualizácia systému BIOS cez cloud alebo sieť (funkcia systému BIOS); Istantné Management Suite; Súprava HP Management Integration Kit pre Microsoft System Center Configuration Management Gen 2 ^{5,26,27}
Napájanie	150 W externý napájací adaptér, účinnosť až 89 %, aktívna kompenzácia účinníka; 65 W externý napájací adaptér, účinnosť až 89 %, aktívna kompenzácia účinníka ¹⁶
Rozmery	17,7 x 17,5 x 3,4 cm
Hmotnosť	1,26 kg (Presná hmotnosť závisí od konfigurácie.)
Okolité	Nízky obsah halogenidov ¹¹
Zhoda s normami energetickej efektívnosti	s certifikátom ENERGY STAR®; EPEAT® Gold ¹⁰
Záruka	Ponuka 3-ročnej (3-3-3) obmedzenej záruky a servisu zahŕňa výmenu súčastí, prácu a opravu priamo u zákazníka počas 3 rokov. Zmluvné podmienky sa v jednotlivých krajinách líšia. Platia určité obmedzenia a výnimky.

Stolný počítač HP EliteDesk 705 35 W G4 Mini

Príslušenstvo a služby (nie je súčasťou dodávky)

Sada držiaka napájania HP DM VESA



Zjednodušte správu káblov pri montáži HP Desktop Mini so súpravou držiaka napájania HP DM VESA, ktorá sa pripája k puzdru HP Desktop Mini Security/Dual VESA v2 (2JA32AA) na zníženie množstva káblov z napájania počítača a zo steny.
Číslo produktu: 1RL87AA

Montážny držiak pre počítač HP B300



Prispôbte si kompletne riešenie s montážnou konzolou HP B300 PC, ktorá vám umožňuje pripojiť počítač HP Workstation, HP Desktop Mini, HP Chromebox alebo vybraných tenkých klientov HP priamo za zvolené displeje HP EliteDisplay a HP Z 2017 alebo 2018.¹
Číslo produktu: 2DW53AA

Bezpečnostná/duálna objímka VESA počítača HP Desktop Mini v2



Zabalte svoj počítač HP Desktop Mini do bezpečnostného/duálneho puzdra pre HP Desktop Mini v2 a bezpečne upevnite s alebo bez rozširujúceho modulu¹ za displej, zvolte si miesto na stene a zaistite ho s voliteľným ultratenkým lankovým zámkom HP.
Číslo produktu: 2JA32AA

5-ročná podpora spoločnosti HP pre hardvér stolných počítačov v nasledujúci pracovný deň na mieste inštalácie



Ak sa vyskytne problém s vašim počítačom, ktorý nie je možné vyriešiť na diaľku, využite podporu hardvéru v nasledujúci pracovný deň u zákazníka zabezpečovaný kvalifikovaným technikom spoločnosti HP po dobu 5 rokov.

Číslo produktu: U7899E

Stolný počítač HP EliteDesk 705 35 W G4 Mini

Poznámky v krátkych správach

- ¹ Niektoré funkcie nemusia byť k dispozícii vo všetkých vydaniach alebo verzách systému Windows. Na plné využitie funkcií operačného systému Windows môžu systémy vyžadovať aktualizovaný alebo samostatne zakúpený hardvér, ovládače, softvér alebo aktualizáciu systému BIOS. Aktualizácia systému Windows 10 sa aktualizuje automaticky a táto možnosť je vždy zapnutá. Poskytovateľ internetových služieb si môže účtovať poplatky a na aktualizácie sa časom môžu vzťahovať ďalšie požiadavky. Pozrite si stránku <http://www.windows.com>.
- ² Technológia viacerých jadier je navrhnutá na zvýšenie výkonu niektorých softvérových produktov. Táto technológia nemusí byť prínosom pre všetkých zákazníkov ani pre všetky softvérové aplikácie. Výkon a taktovacia frekvencia sa líšia v závislosti od pracovného zaťaženia aplikácie a od konfigurácie hardvéru a softvéru. Číselné označenie spoločnosti AMD neoznačuje taktovaciu frekvenciu.
- ³ Predávané samostatne alebo ako voľiteľná funkcia.
- ⁴ Displej sa predáva samostatne. Vyžaduje montážnu konzolu HP B300 alebo B500 pre monitory počítačov, predáva sa samostatne. Pokyny pre konzolu nájdete v stručných špecifikáciách displeja.
- ⁵ Krátky kábel USB-C™ sa dodáva s počítačom konfigurovaným s voľiteľným portom USB-C™ DisplayPort™ v alternatívnom režime.
- ⁶ Riešenie HP Sure Start Gen4 je dostupné v produktoch HP Elite a HP Pro 600 vybavených procesormi Intel® 8. generácie alebo procesormi AMD. Pri procesoroch AMD je podporované iba zisťovanie narušenia prevádzky.
- ⁷ Softvér HP Manageability Integration Kit možno stiahnuť zo stránky <http://www.hp.com/go/clientmanagement>.
- ⁸ Riešenie HP Sure Run je dostupné v modeloch HP Elite s procesormi Intel® alebo AMD 8. generácie.
- ⁹ Riešenie HP Sure Recover je dostupné v počítačoch HP Elite s procesormi Intel® alebo AMD 8. generácie a vyžaduje otvorené káblové sieťové pripojenie. Nie je k dispozícii na platformách s viacerými internými jednotkami alebo pamäťou Intel® Optane™. S cieľom zabrániť strate údajov je pred použitím riešenia HP Sure Recover potrebné zálohovať dôležité súbory, údaje, fotografie, videá a ďalší obsah.
- ¹⁰ Funkcia HP Sure Click je k dispozícii na vybraných platformách HP a podporuje prehliadače Microsoft® Internet Explorer, Google Chrome a Chromium™. Medzi podporované prílohy patria súbory balíka Microsoft Office (Word, Excel, PowerPoint) a súbory PDF v režime iba na čítanie. Informácie o všetkých kompatibilných platformách nájdete na stránke <http://h20195.www2.hp.com/v2/GetDocument.aspx?docname=4AA7-0922ENW> hneď, ako sú k dispozícii.

Technické špecifikácie zrieknutie

- ¹ Niektoré funkcie nemusia byť k dispozícii vo všetkých vydaniach alebo verzách systému Windows. Na plné využitie funkcií operačného systému Windows môžu systémy vyžadovať aktualizovaný alebo samostatne zakúpený hardvér, ovládače, softvér alebo aktualizáciu systému BIOS. Aktualizácia systému Windows 10 prebieha automaticky a je vždy povolená. Poskytovateľ internetového pripojenia si môže účtovať poplatky za prenos a na aktualizácie sa časom môžu vzťahovať ďalšie požiadavky. Pozrite si stránku <http://www.windows.com/>.
- ² Technológia viacerých jadier je navrhnutá na zvýšenie výkonu niektorých softvérových produktov. Táto technológia nemusí byť prínosom pre všetkých zákazníkov ani pre všetky softvérové aplikácie. Výkon a taktovacia frekvencia sa líšia v závislosti od pracovného zaťaženia aplikácie a konfigurácie hardvéru a softvéru. Číselné označenie spoločnosti AMD neoznačuje taktovaciu frekvenciu.
- ³ Natívna podpora technológie Miracast: je bezdrôtová technológia, ktorú môže počítač používať na projekciu obrazu na televízore a na streamovanie.
- ⁴ Balíky ovládačov HP: nie sú predinštalované, ale sú k dispozícii na stránke <http://www.hp.com/go/clientmanagement>
- ⁵ HP BIOSphere: funkcie firmvéru HP BIOSphere Gen4 sa môžu líšiť v závislosti od platformy a konfigurácii počítača, vyžadujú sa procesory Intel® 8. generácie.
- ⁶ V prípade pevných diskov a diskov SSD platí, že 1 GB = 1 miliarda bajtov. TB = 1 bilión bajtov. Skutočná kapacita po formátovaní je menšia. Až 16 GB (Windows 8.1/10) na systémovom disku je vyhradených pre softvér na obnovenie systému.
- ⁷ POZNÁMKA: Váš produkt nepodporuje systém Windows 8 ani Windows 7. Spoločnosť HP v súlade so zásadami podpory spoločnosti Microsoft nepodporuje operačný systém Windows 8 ani Windows 7 v produktoch s procesormi Intel a AMD 7. generácie a novšími a na stránke <http://www.support.hp.com> neposkytuje žiadne ovládače pre systémy Windows 8 a Windows 7.
- ⁸ Antimikrobiálna myš USB Antimicrobial: nie je k dispozícii vo všetkých regiónoch; Spevnená myš HP USB Hardened: nie je k dispozícii vo všetkých regiónoch.
- ⁹ Registrácia EPEAT® v príslušných prípadoch. Registrácia EPEAT sa líši podľa krajiny. Stav registrácie v jednotlivých krajinách nájdete na stránke www.epeat.net. Príslušenstvo využívajúce solárnu energiu nájdete v obchode spoločnosti HP s produktmi iných výrobcov na stránke www.hp.com/go/options.
- ¹⁰ Externé napájacie zdroje, napájacie káble, káble a periférne zariadenia nie sú vyrobené z materiálov s nízkym obsahom halogénových prvkov. Náhradné diely zakúpené po dodaní nemusia byť vyrobené z materiálov s nízkym obsahom halogénových prvkov.
- ¹¹ Predáva sa samostatne alebo ako voľiteľná funkcia.
- ¹² (1) USB 3.1 Type-C™ Gen 2: Rýchle nabíjanie.
- ¹³ (2) USB 3.1 Gen 1 (5 Gb/s): umožňuje prebudenie z S4/S5 klávesnicou alebo myšou, ak sú pripojené a funkcia povolená v systéme BIOS.
- ¹⁴ Jeden 2,5" pevný disk SATA: predáva sa samostatne alebo ako voľiteľná funkcia.
- ¹⁵ 150 W externý napájadl adaptér, účinnosť až 89 %, aktívna kompenzácia účinníka: pri objednávke so samostatnou grafickou kartou.
- ¹⁶ HP Secure Erase: pre metódy načrtnuté v špeciálnej publikácii 800-88 národného inštitútu noriem a technológií. Podporovaná na platformách Elite s verziou systému BIOS F.03 a novšou.
- ¹⁷ Modul Absolute Persistence: služba Absolute Agent je pri dodávke vypnutá a aktivuje sa, keď zákazník aktivuje zakúpené predplatné. Predplatné možno zakúpiť na viacero rokov. Služba je obmedzená. Dostupnosť mimo USA si overte u spoločnosti Absolute. Služba Absolute Recovery Guarantee má obmedzenú záruku. Platia určité podmienky. Podrobné informácie nájdete na nasledujúcej stránke: <http://www.absolute.com/company/legal/agreements/computrace-agreement>. Data Delete je voľiteľná služba poskytovaná spoločnosťou Absolute Software. Ak ju využijete, služba Recovery Guarantee bude neplatná. Ak chcete využiť službu Data Delete, je potrebné najprv potvrdiť súhlas s overením identity a získať kód PIN alebo si zakúpiť jeden alebo viacero tokenov RSA SecurID od spoločnosti Absolute Software.
- ¹⁸ Ovládač HP ePrint + JetAdvantage: vyžaduje internetové pripojenie k tlačiarni HP s webovými funkciami a zaregistrovanie účtu HP ePrint (zoznam podporovaných tlačiarní, dokumentov, typov obrázkov a ďalšie podrobnosti o službe HP ePrint nájdete na adrese www.hp.com/go/eprintcenter). Čas tlače a rýchlosť pripojenia sa môžu líšiť.
- ¹⁹ HP Support Assistant: vyžaduje systém Windows a prístup na internet.
- ²⁰ Microsoft Defender: aktualizácie vyžadujú explicitný súhlas s používaním programu Microsoft Defender a pripojenie na internet.
- ²¹ HP PhoneWise: klient HP PhoneWise je dostupný iba pre vybrané platformy. Podporované platformy a systémové požiadavky softvéru HP PhoneWise nájdete na stránke www.hp.com/go/HPPhoneWise.
- ²² HP Sure Recover: k dispozícii v počítačoch HP Elite s procesormi Intel® alebo AMD 8. generácie a vyžaduje otvorené káblové sieťové pripojenie. S cieľom zabrániť strate údajov je pred použitím riešenia HP Sure Recover potrebné zálohovať dôležité súbory, údaje, fotografie, videá a ďalší obsah.
- ²³ HP Recovery Manager: v niektorých modeloch k dispozícii na obmedzený čas.
- ²⁴ Súprava HP Management Integration Kit pre Microsoft System Center Configuration Management Gen 2: HP Manageability Integration Kit možno stiahnuť z lokality <http://www8.hp.com/us/en/ads/clientmanagement/overview.html>
- ²⁵ Ivanti Management Suite: vyžaduje sa predplatné.
- ²⁶ HP Client Security Suite Gen 4: vyžaduje systém Windows a procesory Intel® alebo AMD 8. generácie.
- ²⁷ HP Password Manager: vyžaduje Internet Explorer, Chrome alebo Firefox. Niektoré webové stránky a aplikácie nemusia byť podporované. Používateľ bude možno musieť zapnúť alebo povoliť doplnok/rozšírenie v internetovom prehliadači.
- ²⁸ HP Sure Start Gen 4: k dispozícii v produktoch HP EliteBook vybavených procesormi Intel® 8. generácie.
- ²⁹ So systémom Windows 10 sa dodáva čip integrovaného zabezpečenia TPM 2.0 (certifikačný Common Criteria EAL4+ a FIPS 140-2 úroveň 2): firmvérový modul TPM je verzie 2.0. Hardvérový modul TPM je verzie v1.2, ktorá je podmnožinou špecifikácie TPM 2.0 v0.89 podľa implementácie technológie Intel Platform Trust (PTT).
- ³⁰ Konfigurácia RAID: je voľiteľná a vyžaduje druhý pevný disk.
- ³¹ HP Sure Run: k dispozícii v modeloch HP Elite s procesormi Intel® alebo AMD 8. generácie.
- ³² Konfigurovateľný videoport: možnosť výberu portu DisplayPort™ 1.2, 1 portu HDMI™ 2.0, 1 portu VGA alebo USB Type-C™ Gen 1 (DisplayPort™).

Príhláste sa k aktualizáciám

www.hp.com/go/getupdated

© Copyright 2018 HP Development Company, L.P. Informácie v tomto dokumente sa môžu zmeniť bez predchádzajúceho upozornenia. Jedinými zárukami na produkty a služby spoločnosti HP sú záruky uvedené v záručných dokumentoch, ktoré sa s danými produktmi a službami dodávajú. Žiadne informácie uvedené v tomto dokumente nemožno považovať za dodatočnú záruku. Spoločnosť HP nie je zodpovedná za technické ani redakčné chyby či vynechaný text v tomto dokumente.

Microsoft, Windows a logo Windows sú registrované ochranné známky alebo ochranné známky spoločnosti Microsoft Corporation v USA a ďalších krajinách. AMD, Radeon, Ryzen, logo AMD a ich akékoľvek kombinácie sú registrované ochranné známky spoločnosti Advanced Micro Devices, Inc. ENERGY STAR je registrovaná ochranná známka, ktorú vlastní Agentúra pre ochranu životného prostredia v USA. USB Type-C™ a USB-C™ sú ochranné známky organizácie USB Implementers Forum. Adobe PDF je ochranná známka spoločnosti Adobe Systems Incorporated. DisplayPort™ a logo DisplayPort™ sú ochranné známky združenia Video Electronics Standards Association (VESA®) v USA a ďalších krajinách. Thunderbolt je ochranná známka spoločnosti Intel Corporation alebo jej pobočiek v USA alebo iných krajinách. Všetky práva vyhradené. Všetky ostatné ochranné známky sú majetkom príslušných vlastníkov.

