

Veri sayfası

HP EliteDesk 705 35W G4 Mini Masaüstü Bilgisayar



Çok küçük ve kurumsal ortamlar için hazır.

HP EliteDesk 705 Mini Masaüstü Bilgisayarın performansı, güvenliği, yönetilebilirliği ve genişletilebilirliği ile bütçe gereksinimlerinizi karşılayan olağanüstü bir güç elde edin.



HP, Windows 10 Pro ürününü önerir.

- Windows 10 Pro¹
- AMD Ryzen™ İşlemci²

Güçlü Mini ile tanışın

- Papatya diziliminde 7 adede kadar ekrana, 35 W AMD Ryzen™ PRO işlemci² ve isteğe bağlı ayrı AMD Radeon™ grafik kartına³ sahip bir bilgisayardan sabit ve hareketli panoramik görüntüler elde edin.

Geleceğin İş Yerleri için Modernleştirildi

- HP EliteDisplay⁴ ekranın arkasına güvenle monte edilen bilgisayarla ayak izini neredeyse sıfıra indirir veya HP aksesuarları³ sayesinde istediğiniz yere yerleştirin. Tek bir kısa USB-C™ kablosu⁵ ve arka G/Ç bağlantı noktalarıyla ekran bağlantılarında kaynaklanan dağınıklığı azaltın.

Yatırımınızı büyüten genişletme seçenekleri

- Eski aygıtlar için sunulan isteğe bağlı³ seri bağlantı noktası veya ekranlar için VGA, HDMI, Display Port™ ya da USB-C™ DisplayPort™ Alt Modu ile iş ihtiyaçlarınız değişikçe bilgisayar ömrünü en üst düzeye çıkarın.

Yerleşik güvenlik ve yönetilebilirlik

- Kendi kendini onaran HP Sure Start Gen4⁶ korumasına sahip olan son derece güvenli ve yönetilebilir bir bilgisayara sahip olun ve HP Manageability Integration Kit⁷ ile Microsoft System Center Configuration Manager üzerinden aygıtları kolayca yönetin.

Özellikler

- Windows 10 Pro'nun yanı sıra HP'nin güvenlik, işbirliği ve bağlantı için sunduğu güçlü özelliklerle her koşulda üretkenliğinizi koruyun.¹
- BIOS'u otomatik olarak geri yükleyen HP Sure Start Gen4 çözümünün donanım zorlamalı, kendi kendini onaran koruması sayesinde bilgisayarınızı koruyun.⁶
- HP Sure Run'in kendi kendine onaran koruması sayesinde, kötü amaçlı yazılımlar tarafından kapatılmaya çalışılsa bile önemli uygulamaları ve işlemleri çalışır durumda tutun.⁸
- İsteğe bağlı HP Sure Recover sayesinde, ağ bağlantısı kullanarak en son görüntüyü hızlı ve güvenli bir şekilde bilgisayara geri yükleyin.⁹
- HP Sure Click'in donanım destekli güvenliği ile bilgisayarınızı web siteleri, ekler, kötü amaçlı yazılımlar, fidye yazılımları ve virüslerden korumaya yardım edin.¹⁰
- HP Manageability Integration Kit, Microsoft System Center Configuration Manager aracılığıyla hem görüntü oluşturmayı hem de donanım, BIOS ve güvenlik yönetimini hızlandırmaya yardımcı olur.⁷
- HP Velocity ile, sorunlu LAN ve Wi-Fi ağları üzerinden veri, ses ve video iletişimi aktarım hızlarını büyük ölçüde iyileştirin.
- HP Client Security Manager Gen4 ile verileri ulaşılamayacak bir yerde tutun ve hırsızlıktan, saldırılardan ve izinsiz kullanıcılardan koruyun.
- BT karar alıcıları, HP Image Assistant Gen3 ile özel Windows görüntülerini hızla oluşturur, iyileştirir ve güvenceye alır.
- HP Toplam Test Sürecinden geçirilen ve MIL-STD 810G testlerini geçebilecek şekilde tasarlanan bir bilgisayar ile içiniz rahat olsun.

HP EliteDesk 705 35W G4 Mini Masaüstü Bilgisayar

Teknik Özellikler Tablosu

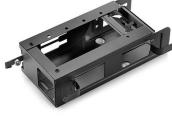


Form faktörü	Mini
Kullanılabilir İşletim Sistemi	Windows 10 Pro 64 – HP, Windows 10 Pro işletim sistemini önerir. ¹ Windows 10 Home 64 ¹ Windows 10 Home Single Language 64 ¹ FreeDOS 2.0
Kullanılabilir İşlemciler³	AMD PRO A10-9700E APU ile Radeon™ R7 Grafik Kartı (3 GHz temel frekans, 3,5 GHz'e kadar seri çekim frekansı, 2 MB önbellek, 4 çekirdekli); AMD PRO A6-9500E APU ile Radeon™ R5 Grafik Kartı (3 GHz temel frekans, 3,4 GHz'e kadar seri çekim frekansı, 1 MB önbellek, 2 çekirdekli); AMD Ryzen™ 3 2200GE Dört Çekirdekli ile Radeon™ Vega 8 Grafik Kartı (3,2 GHz temel frekans, 3,6 GHz'e varan seri çekim frekansı, 6 MB önbellek); AMD Ryzen™ 5 2400GE Dört Çekirdekli ile Radeon™ RX Vega 11 Grafik Kartı (3,2 GHz temel frekans, 3,8 GHz'e varan seri çekim frekansı, 6 MB önbellek)
Yonga kümesi	AMD B350 FCH
Azami Bellek	En fazla 32 GB DDR4-2933 SDRAM Standart bellek notu: 2933 MT/s hızı varan aktarım hızları.
Bellek yuvaları	2 SODIMM
Dahili depolama	500 GB En fazla 1 TB 7200 rpm SATA HDD ⁷ En fazla 500 GB SATA SED ⁷ 256 GB En fazla 512 GB SATA SSD ⁷ 256 GB En fazla 512 GB SATA SED Opal 2 SSD ⁷ 256 GB En fazla 512 GB PCIe® NVMe™ SSD ⁷ 256 GB En fazla 1 TB PCIe® NVMe™ TLC M.2 SSD ⁷ 128 GB En fazla 256 GB PCIe® NVMe™ SED Opal 2 TLC M.2 SSD ⁷
Kullanılabilir Grafik İşlemciler	Tümleşik: AMD Radeon™ R5 Grafik Kartı Bağımsız: AMD Radeon™ RX 560 Grafik Kartı (4 GB GDDR5 ayrılmış) ¹²
Ses	Conexant CX20632 codec, evrensel ses jakı, mikrofonlu kulaklık ve kulaklık ön bağlantı noktaları (3,5 mm), çoklu akış özellikli
İletişim	LAN: Realtek RTL8111EPH GbE WLAN: Intel® Çift Bantlı Kablosuz-AC 9260 802.11ac (2x2) ve Bluetooth® 5 M.2, vPro™ olmayan
Genişletme Yuvaları	1 M.2 2230; 1 M.2 2230/2280 (WLAN için 1 M.2 yuvası ve depolama için 1 M.2 2230/2280 yuvası.)
Bağlantı Noktaları ve Konektörler	Ön: 1 kulaklık; 1 mikrofonlu kulaklık konektörü; 1 USB 3.1 Gen 1; 1 USB 3.1 Gen 1 (şarj); 1 USB 3.1 Type-C™ Gen 2 ¹³ Arka: 1 harici anten konektörü; 1 güç konektörü; 1 RJ-45; 2 DisplayPort™ 1.2; 2 USB 3.1 Gen 1; 2 USB 3.1 Gen 2; 1 yapılandırılabilir video bağlantı noktası ^{14,34} İsteğe Bağlı: 1 seri; 1 seri ve PS/2 bağlantı noktası birleşimi
Dahili sürücü bölmeleri	Bir 2,5" HDD
Giriş cihazı	HP USB Konferans Klavyesi; HP USB Business Slim Klavye; HP USB Business Slim Smart Card (CCID) Klavye HP USB 1000 dpi Lazer Fare; HP USB Optik Fare
Kullanılabilir Yazılımlar	Absolute Persistence modülü; HP ePrint Driver + JetAdvantage; HP Kısayol Tuşu Desteği; HP Jumpstart; HP Gürültü Azaltma Yazılımı; HP PhoneWise; HP Recovery Manager; HP Secure Erase; HP Support Assistant; HP Velocity; Microsoft Defender; Yerli Miracast Desteği; HP Wireless Wakeup; Office Satın Alın (ayrı satılır); HP LAN-Wireless Koruması; HP Sure Recover ^{4,18,19,20,21,22,23,24,25}
Güvenlik Yönetimi	DriveLock; Başlık sensörü; HP BIOSphere; HP Credential Manager; HP Device Access Manager; HP Password Manager; HP Açılışta Kimlik Doğrulama; HP Security Manager; HP Spare Key; Sistem açma parolası (BIOS üzerinden); RAID yapılandırılmaları; SATA bağlantı noktasını devre dışı bırakma (BIOS üzerinden); Seri etkinleştirme/devre dışı bırakma (BIOS üzerinden); Kurulum parolası (BIOS üzerinden); Kasa kilidleri ve kablo kilidi aygıtları desteği; USB etkinleştirme/devre dışı bırakma (BIOS üzerinden); Master Boot Record Güvenliği; HP Client Security Suite Gen 4; HP Sure Start Gen 4; Ön Yükleme Kimlik Doğrulaması; HP Sure Run; Windows 10 ile birlikte gönderilen Güvenilir Platform Modülü TPM 2.0 Yerleşik Güvenlik Yongası (Common Criteria EAL4+ Sertifikalı) (FIPS 140-2 Düzey 2 Sertifikalı) ^{5,28,29,30,31,32,33}
Yönetim Özellikleri	HP BIOS Config Utility (indirilebilir); HP İstemci Kataloğu (indirilebilir); HP Sürücü Paketleri (indirilebilir); HP System Software Manager (indirilebilir); Bulut veya Ağ üzerinde BIOS güncelleştirme (BIOS özelliği); Ivanti Management Suite; Microsoft System Center Configuration Management Gen 2 için HP Management Integration Kit ^{5,26,27}
Güç	150 W harici güç adaptörü, %89'a kadar verimlilik, aktif PFC; 65 W harici güç adaptörü, %89'a kadar verimlilik, aktif PFC ¹⁶
Boyutlar	17,7 x 17,5 x 3,4 cm
Ağırlık	1,26 kg (Tam ağırlık yapılandırmaya göre değişir.)
Çevresel	Düşük halojen ¹¹
Enerji verimliliği uygunluğu	ENERGY STAR® sertifikalı; EPEAT® Gold ¹⁰
Garanti	3 yıllık (3-3-3) sınırlı garanti ve servis teklifi 3 yıl boyunca parça, işçilik ve yerinde onarım hizmetlerini kapsar. Hükümler ve koşullar ülkelere göre farklılık gösterebilir. Bazı kısıtlamalar ve istisnalar geçerli olabilir.

HP EliteDesk 705 35W G4 Mini Masaüstü Bilgisayar

Aksesuarlar ve hizmetler (dahil değildir)

HP DM VESA Güç Kaynağı Tutucusu Takımı



Bilgisayarın güç kaynağı kablosu ve bina tesisatından kaynaklanan kablo yığınını azaltmak için, HP Mini Masaüstü Güvenli/İkili VESA Kılıfı v2 (2JA32AA) üzerine takılan HP DM VESA Güç Kaynağı Tutucusu Takımı ile HP Mini Masaüstü bilgisayarını monte ederken kablo yönetimini basitleştirin.

Ürün numarası: 1RL87AA

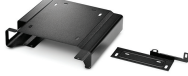
HP B300 Bilgisayar Montaj Braketi



HP İş İstasyonu, HP Mini Masaüstü, HP Chromebox veya belirli HP İnce İstemcileri doğrudan belirli 2017 veya 2018 HP EliteDisplay ve HP Z Display ekranların arkasına bağlayabilmenizi sağlayan HP B300 Bilgisayar Montaj Braketi ile baştan aşağı daha iyi ve daha özel bir çözüm oluşturun.¹

Ürün numarası: 2DW53AA

HP Mini Masaüstü Güvenli/İkili VESA Kılıfı v2



HP Mini Masaüstü Bilgisayarınızı, Genişletme Modülü¹ kullanarak veya kullanmadan ekranın arkasına monte etmek, çözümü duvara sabitlemek ve tümleşik güvenlik braketi ve isteğe bağlı HP Ultra İnce Kablo Kilidi ile kilitlemek için HP Mini Masaüstü Güvenli/İkili VESA Kılıfı v2 ile sarın.

Ürün numarası: 2JA32AA

HP 5 yıllık Sonraki İş Günü Yerinde Donanım Desteği, Masaüstü Bilgisayarlar için

Sorun uzaktan çözülemezse, HP onaylı bir teknisyenden 5 yıl boyunca sonraki iş gününde yerinde HP Desteği alın.

Ürün numarası: U7899E



HP EliteDesk 705 35W G4 Mini Masaüstü Bilgisayar

Mesaj Altbilgileri

- ¹ Tüm özellikler, tüm Windows sürümlerinde bulunmayabilir. Sistemler, Windows işlevselliğinden tam olarak yararlanabilmek için, yükseltilmiş ve/veya ayrı satın alınan donanım, sürücü, yazılım veya BIOS güncelleştirilmesi gerektirebilir. Windows 10 otomatik olarak güncelleştirilir; bu özellik her zaman etkindir. Zaman içinde güncelleştirmeler için ISS ücretleri ve ek gereklilikler söz konusu olabilir. Bkz <http://www.windows.com>.
- ² Çok çekirdek teknolojisi, belirli yazılım ürünlerinin performansını artırmak için tasarlanmıştır. Bu teknolojinin kullanımından bazı müşteriler veya yazılım uygulamaları yararlanamayabilir. Performans ve saat frekansı, uygulama iş yükünün yanı sıra donanım ve yazılım yapılandırmanıza göre değişiklik gösterir. AMD'nin numaralandırma yöntemi, saat hızı ölçütü değildir.
- ³ Ayrı olarak veya isteğe bağlı özellik olarak satılır.
- ⁴ Ekran ayrı satılır. Monitörler için HP B300 veya B500 Bilgisayar Montaj Bağlantı Parçası gereklidir, ayrı satılır. Bağlantı parçası hakkında rehberlik için ekran Hızlı Belirtilerine bakın.
- ⁵ Kısa USB-C™ kablo, isteğe bağlı USB-C™ DisplayPort™ Alt Modu bağlantı noktası ile yapılandırılmış bilgisayarlarla sunulur.
- ⁶ HP Sure Start Gen4, 8'inci nesil Intel® ve AMD işlemcilerle donatılmış HP Elite ve HP Pro 600 ürünlerinde sunulmaktadır. AMD işlemcilerde yalnızca Müdahale Algılama desteklenir.
- ⁷ HP Manageability Integration Kit <http://www.hp.com/go/clientmanagement> adresinden indirilebilir.
- ⁸ HP Sure Run, 8'inci nesil Intel® veya AMD işlemcilerle donatılmış HP Elite ürünlerinde sunulmaktadır.
- ⁹ HP Sure Recover, 8'inci nesil Intel® veya AMD işlemcilerle sahip HP Elite bilgisayarlarda sunulur ve açık, kablolu ağ bağlantısı gerektirir. Birden fazla dahili sürücüye veya Intel® Optane™ teknolojisine sahip platformlarda sunulmaz. Veri kaybını önlemek için HP Sure Recover kullanmadan önce önemli dosyalarınızı, verilerinizi, fotoğraflarınızı, videolarınızı vb. yedeklemeniz gerekir.
- ¹⁰ HP Sure Click, belirli HP platformlarda sunulmaktadır ve Internet Explorer, Google Chrome ve Chromium™ tarayıcıları desteklemektedir. Desteklenen ekler, salt okunur moddaki Office (Word, Excel, PowerPoint) ve PDF dosyalarını içerir. Kullanılabilir olan tüm uyumlu platformlar için <http://h20195.www2.hp.com/v2/GetDocument.aspx?docname=4AA7-0922ENW> adresine bakın.

Teknik özellikler yasal uyarılar

- ¹ Tüm özellikler, tüm Windows sürümlerinde bulunmayabilir. Sistemler, Windows işlevselliğinden tam olarak yararlanabilmek için, yükseltilmiş ve/veya ayrı satın alınan donanım, sürücü, yazılım veya BIOS güncelleştirilmesi gerektirebilir. Windows 10 otomatik olarak güncelleştirilir; bu özellik her zaman etkindir. Güncelleştirmeler için zaman içerisinde ISS ücretleri uygulanabilir ve ek gereksinimler ortaya çıkabilir. Bkz <http://www.windows.com>.
- ² Çok çekirdek teknolojisi, belirli yazılım ürünlerinin performansını artırmak için tasarlanmıştır. Bu teknolojinin kullanımından bazı müşteriler veya yazılım uygulamaları yararlanamayabilir. Performans ve saat frekansı, uygulama iş yükünün yanı sıra donanım ve yazılım yapılandırmanıza göre değişiklik gösterir. AMD'nin numaralandırma yöntemi, saat hızı ölçütü değildir.
- ³ Yerli Miracast Desteği: bilgisayarınızı TV'lere, projektörlere ve akış yürütücülerine yansıtma için kullanabileceğiniz kablolu bir teknolojidir.
- ⁴ HP Sürücü Paketleri: önceden yükü değildir ancak <http://www.hp.com/go/clientmanagement> adresinden indirilebilir.
- ⁵ HP BIOSphere: HP BIOSphere Gen4 özellikleri bilgisayarın platformu ve yapılandırılmalarına bağlı olarak değişebilir ve 8'inci Nesil Intel® işlemciler gerektirir.
- ⁶ Sabit sürücüler ve katı hal sürücüler için, GB = 1 milyar bayt. TB = 1 trilyon bayt. Biçimlendirilmiş gerçek kapasite daha azdır. Sistem kurtarma yazılımı için 16 GB'a kadar (Windows 7 için) ve 36 GB'a kadar (Windows 8.1/Windows 10 için) sistem disk alanı ayrılmıştır.
- ⁸ NOT: Ürününüz Windows 8 veya Windows 7 işletim sistemlerini desteklemez. Microsoft'un destek politikası uyarınca HP, Intel® ve AMD 7'inci nesil ve üzeri işlemcilerle yapılandırılmış ürünlerde Windows 8 veya Windows 7 işletim sistemlerini desteklemez veya Windows 8 veya Windows 7 sürücülerini <http://www.support.hp.com> adresinde sunmaz.
- ⁹ USB Antimikrobiyal Fare: Tüm bölgelerde sunulmaz; HP USB Güçlendirilmiş Fare: Tüm bölgelerde sunulmaz.
- ¹⁰ Geçerli olduğu konularda EPEAT® tescillidir. EPEAT tescilli ülke göre değişir. Ülkelere göre tescil durumları için bkz www.epeat.net. Güneş enerjisi aksesuarları için www.hp.com/go/options adresindeki HP'nin üçüncü taraf seçeneklerinin sunulduğu mağazasına bakın.
- ¹¹ Dış güç kaynakları, güç kabloları, diğer kablolar ve çevre birimleri Düşük Halojen değildir. Satın alındıktan sonra edinilen servis parçaları düşük halojen olmayabilir.
- ¹² Ayrı veya isteğe bağlı özellik olarak satılır.
- ¹³ (1) USB 3.1 Type-C™ Gen 2: Hızlı şarj.
- (2) USB 3.1 Gen 1 (5 Gbit/s): bağlı ve BIOS'ta etkinleştirilmiş olduğunda klavye/fare ile S4/S5'ten uyanmaya izin verir.
- ¹⁵ Bir 2,5" SATA HDD: Ayrı veya isteğe bağlı özellik olarak satılır.
- ¹⁶ 150 W harici güç adaptörü, %89'a kadar verimlilik, aktif PFC: ayrı grafik kartı ile sipariş edildiğinde.
- ¹⁸ HP Secure Erase: National Institute of Standards and Technology Özel Yayın 800-88'de belirtilen yöntemler içindir. BIOS sürümü F.03 ve üzerine sahip Elite platformlarında desteklenmektedir.
- ¹⁹ Absolute Persistence modülü: Absolute uygulaması kapalı olarak gönderilir ve müşteri tarafından abonelik satın alınıp etkinleştirildiğinde etkinleştirilir. Abonelikler, kullanım süreleri birden fazla yılı kapsayacak şekilde satın alınabilir. Hizmet sınırlı olabilir, ABD dışında kullanılabilirlik için Absolute'a danışın. Absolute Kurtarma Garantisi sınırlı garantidir. Belirli koşullar geçerlidir. Ayrıntılar tamamı için: <http://www.absolute.com/company/legal/agreements/computrace-agreement>. Veri Silme, Absolute Software tarafından sunulan isteğe bağlı bir hizmettir. Kullanılsa, Kurtarma Garantisi geçersiz kalır. Veri Silme hizmetini kullanmak için müşterilerin önce bir Ön Yetkilendirme Sözleşmesi imzalamaları ve bir PIN oluşturmaları veya Absolute Software'den bir veya daha fazla sayıda RSA SecurID belirtici satın alınmaları gerekir.
- ²⁰ HP ePrint Driver + JetAdvantage: HP web özelliği yazıcıya internet bağlantısı ve HP ePrint hesap kaydı gerekir (uygun yazıcıların listesi, desteklenen belgeler ve görüntü türleriyle diğer HP ePrint ayrıntıları için www.hp.com/go/eprintcenter adresine bakın). Baskı süreleri ve bağlantı hızları değişebilir.
- ²¹ HP Support Assistant: Windows ve internet erişimi gerekir.
- ²² Microsoft Defender: Güncelleştirmeler için Defender kaydı ve internet bağlantısı gerekir.
- ²³ HP PhoneWise: HP PhoneWise İstemci yalnızca belirli platformlarda sunulur. Desteklenen platformlar ve HP PhoneWise sistem gereksinimleri için bkz www.hp.com/go/HPPhoneWise.
- ²⁴ HP Sure Recover: 8'inci Nesil Intel® veya AMD işlemcilerle sahip HP Elite bilgisayarlarda sunulur ve açık, kablolu ağ bağlantısı gerektirir. Veri kaybını önlemek için HP Sure Recover kullanmadan önce önemli dosyalarınızı, verilerinizi, fotoğraflarınızı, videolarınızı vb. yedeklemeniz gerekir.
- ²⁵ HP Recovery Manager: belirli modellerde sınırlı bir süre için sunulur.
- ²⁶ Microsoft System Center Configuration Management için HP Management Integration Kit Gen 2: HP Manageability Integration Kit <http://www8.hp.com/us/en/ads/clientmanagement/overview.html> adresinden indirilebilir.
- ²⁷ İvanti Management Suite: abonelik gereklidir.
- ²⁸ HP Client Security Suite Gen 4: Windows ve Intel® veya AMD 8'inci nesil işlemciler gerekir.
- ²⁹ HP Password Manager: Internet Explorer veya Chrome veya Firefox gerekir. Bazı web siteleri ve uygulamalar desteklenmeyebilir. Kullanıcının, internet tarayıcısında eklentiyi etkinleştirilmesi veya eklentiye izin vermesi gerektirir.
- ³⁰ HP Sure Start Gen 4: Intel® 8'inci nesil işlemcilerle sahip HP EliteBook ürünlerinde sunulur.
- ³¹ Windows 10 ile birlikte gönderilen Güvenilir Platform Modülü TPM 2.0 Yerleşik Güvenlik Yongası (Common Criteria EAL4+ Sertifikalı) (FIPS 140-2 Düzey 2 Sertifikalı): Ürün yazılımı TPM, 2.0 sürümüdür. Donanım TPM, v1.2 sürümüdür ve TPM 2.0 belirtim sürümü v0.89 alt kümesidir, Intel Platform Trust Technology (PTT) tarafından uygulanmıştır.
- ³² RAID yapılandırmaları: isteğe bağlıdır ve ikinci bir sabit sürücü gerektirir.
- ³³ HP Sure Run: 8'inci nesil Intel® veya AMD işlemcilerle sahip HP Elite ürünlerinde sunulur.
- ³⁴ Yapılabilirlik video bağlantı noktası: DisplayPort™ 1.2, 1 HDMI™ 2.0, 1 VGA veya USB Type-C™ Gen 1 (DisplayPort™) seçeneği.

Güncellemeleri için kayıt

www.hp.com/go/getupdated

© Copyright 2018 HP Development Company, L.P. Bu belge yer alan bilgiler önceden bildirilmeden değiştirilebilir. HP ürün ve hizmetlerine ilişkin yegane garantiler, bu ürün ve hizmetlerle birlikte verilen açık garanti bildirimlerinde belirtilmiştir. Buradaki hiçbir ifade ek bir garanti verilmesi olarak yorumlanmamalıdır. HP, işbu belgede olabilecek teknik hatalardan veya yazım hatalarından ya da eksikliklerden sorumlu tutulamaz.

Microsoft, Windows ve Windows Logosu, Microsoft Corporation'ın ABD'de ve/veya diğer ülkelerde tescilli ticari markaları veya ticari markalarıdır. AMD, Radeon, Ryzen ve AMD logosu ile birlikte bunların herhangi bir kombinasyonu, Advanced Micro Devices, Inc. kuruluşunun tescilli ticari markalarıdır. ENERGY STAR, ABD Çevre Koruma Dairesi'ne ait tescilli bir ticari markadır. USB Type-C™ ve USB-C™, USB Implementers Forum'un ticari markalarıdır. Adobe PDF, Adobe Systems Incorporated'ın bir ticari markasıdır. DisplayPort™ ve DisplayPort™ logosu, Video Electronics Standards Association'ın (VESA®) ABD'de ve diğer ülkelerde ticari markalarıdır. Thunderbolt, Intel Corporation'ın veya onun bağlı şirketlerinin ABD'de veya diğer ülkelerde ticari markasıdır. Tüm Hakları Saklıdır. Diğer tüm ticari markalar ilgili sahiplerine aittir.

4AA7-3227TRE, Haziran 2018

