

## Taulukot

# HP EliteDesk 705 65 W G4 -minipöytätietokone



## Erittäin pieni, yrityskäyttöön soveltuva.

HP EliteDesk 705 Desktop Mini täyttää budjettisi vaatimukset korkealla suorituskyvyllä, suojauksella, hallintaominaisuuksilla ja laajennettavuudella.



## HP suosittelee Windows 10 Pro -käyttöjärjestelmää.

- Windows 10 Pro<sup>1</sup>
- AMD Ryzen™ -prosessori<sup>2</sup>

### Korkeaa suorituskykyä ja parannellut visuaaliset ominaisuudet

- Koe monipuoliselle digitaaliselle kuormitukselle ja luotettavalle tuottavuudelle optimoidun pöytäkoneen teho. Siinä on tehokas 65 W:n AMD Ryzen™ PRO -prosessori<sup>2</sup>, integroitu näyttönohjain ja valinnainen M.2 SSD PCIe -tallennuslaite<sup>3</sup> ja jopa 32 Gt DDR4-muistia.<sup>3</sup>

### Virtaviivaistettu tulevaisuuden toimistoon

- Tämä tietokone ei vie tilaa käytännöllisesti katsoen yhtään, sillä se voidaan kiinnittää HP EliteDisplay -näytön taakse<sup>4</sup> tai sijoittaa melkein mihin tahansa HP-lisätarvikkeiden avulla.<sup>3</sup> Yksi lyhyt USB-C™-kaapeli<sup>5</sup> ja laitteen takana olevat I/O-portit vähentävät johtojen sekamelskaa.

### Laajennus, joka saa investointisi kestämaan pidempään

- Maksimoi tietokoneen käyttöikä yrityksesi tarpeiden muuttuessa valinnaisella<sup>3</sup> vanhojen laitteiden sarjaportilla tai VGA, HDMI, Display Port™ tai USB-C™ DisplayPort™ Alt-Modella näyttöille.

### Sisäänrakennettua tietoturvaa ja hallittavuutta

- Korkean suojauksen ja hallintaominaisuuksien pöytäkone, jossa on 4. sukupolven HP Sure Start<sup>6</sup> -ratkaisun itseään korjaava suojaus. Hallinnoi laitteita helposti Microsoft System Center Configuration Manager -ratkaisun kautta HP Manageability Integration Kit -ohjelmistolla.<sup>7</sup>

### Ominaisuudet

- Olet tuottava joka tilanteessa Windows 10 Pron sekä HP:n tehokkaiden tietoturva-, yhteistyö- ja liitettävyysominaisuuksien avulla.<sup>1</sup>
- Suojaa tietokoneesi laitteistopohjaisen, itseään korjaavan, 4. sukupolven HP Sure Start -suojaus avulla. Se palauttaa BIOSin automaattisesti.<sup>6</sup>
- HP Sure Runin itseään korjaavan suojauksen ansiosta toiminnan kriittiset sovellukset ja prosessit pysyvät aina käynnissä, vaikka haittaohjelma yrittäisi sammuttaa ne.<sup>8</sup>
- Valinnaisen HP Sure Recoverin ja verkkoyhteyden avulla voit palauttaa tietokoneet nopeasti ja turvallisesti viimeisimpään näköstiedostoon.<sup>9</sup>
- Voit suojautua haitallisilta verkkosivuilta ja liitetiedoilta, haittaohjelmilta, kiristysohjelmilta ja viruksilta laitteistopohjaisella HP Sure Click -suojausella.<sup>10</sup>
- HP Manageability Integration Kit auttaa nopeuttamaan näköstiedoston luomista sekä laitteiston, BIOSin ja tietoturvan hallintaa Microsoft System Center Configuration Managerin avulla.<sup>7</sup>
- Voit parantaa huomattavasti tietojen, äänen ja videokuvan siirtonopeutta ruuhkaisissa LAN-lähiverkkoissa ja langattomissa verkoissa HP Velocityn avulla.
- Pidä tiedot muiden ulottumattomissa sekä suojaudu varkauksilta, hyökkäyksiltä ja luvattomalta käytöltä 4. sukupolven HP Client Security Managerin avulla.
- ITDMs voi auttaa luomaan, parantamaan ja suojaamaan mukautettuja Windows-näköstiedostoja yhdessä 3. sukupolven HP Image Assistantin kanssa.
- Työskentele huolettomasti tietokoneella, josta ei lopu teho kesken ja joka on suunniteltu läpäisemään HP:n kokonaistestausprosessin sekä MIL-STD-810G-testit.

## HP EliteDesk 705 65 W G4 -minipöytätietokone

### Taulukko teknisistä tiedoista

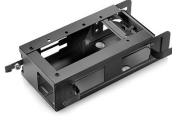


<b>Koko</b>	Mini
<b>Saatavilla oleva käyttöjärjestelmä</b>	Windows 10 Pro (64-bittinen) – HP suosittelee Windows 10 Pro -versiota. <sup>1</sup> Windows 10 Home 64 <sup>1</sup> Windows 10 Home Single Language 64 <sup>1</sup> FreeDOS 2.0
<b>Saatavilla olevat suorittimet<sup>2</sup></b>	AMD Ryzen™ 5 2400G -neliydinprosessori, jossa Radeon™ RX Vega 11 -näytönohjain (peruskellotaajuus 3,6 GHz, Burst-kellotaajuus jopa 3,9 GHz, 6 Mt:n välimuisti); AMD Ryzen™ 3 2200G -neliydinprosessori, jossa Radeon™ Vega 8 -näytönohjain (peruskellotaajuus 3,5 GHz, Burst-kellotaajuus jopa 3,7 GHz, 6 Mt:n välimuisti)
<b>Piirisarja</b>	AMD B350 FCH
<b>Muistin enimmäismäärä</b>	Enintään 32 Gt:n DDR4-2933 SDRAM Vakiomuisti - huomautus: Siirtonopeus jopa 2933 MT/s.
<b>Muistipaikat</b>	2 SODIMM
<b>Sisäinen tallennustila</b>	500 Gt Enintään 1 Tt SATA-kiintolevyasema, 7 200 rpm <sup>7</sup> Enintään 500 Gt SATA SED <sup>7</sup> 256 Gt Enintään 512 Gt SATA SSD <sup>7</sup> 256 Gt Enintään 512 Gt SATA SED Opal 2 SSD <sup>7</sup> 256 Gt Enintään 512 Gt PCIe® NVMe™ SSD <sup>7</sup> 256 Gt Enintään 1 Tt PCIe® NVMe™ TLC M.2 SSD -asema <sup>7</sup> 128 Gt Enintään 256 Gt PCIe® NVMe™ SED Opal 2 TLC M.2 SSD <sup>7</sup>
<b>Saatavilla olevat näytönohjaimet</b>	Integroitu: AMD Radeon™ R5 -näytönohjain; AMD Radeon™ Vega 8 -näytönohjain; AMD Radeon™ RX Vega 11 -näytönohjain
<b>Ääni</b>	Conexant CX20632 -koodekki, yleiskäyttöinen ääniliitäntä, kuulokemikrofoni- ja kuulokeportit edessä (3,5 mm), monisuoratoiston mahdollisuus
<b>Tietoliikenne</b>	LAN: Realtek RTL8111EPH GbE LANGATON LÄHIVERKKO: Intel® Dual Band Wireless-AC 9260 802.11ac (2x2) ja Bluetooth® 5 M.2, non-vPro™
<b>Laajennuspaikat</b>	1 M.2 2230; 1 M.2 2230/2280 (1 M.2-korttipaikka WLAN-yhteydelle ja 1 M.2 2230/2280 -korttipaikka tallennukselle.)
<b>Portit ja liittimet</b>	Etuosaa: 1 kuulokeliitäntä; 1 kuulokemikrofoniiliitäntä; 1 USB 3.1 Gen 1 -portti; 1 USB 3.1 Gen 1 -latausportti; 1 USB 3.1 Type-C™ Gen 2 -portti <sup>13</sup> Taka: 1 ulkoinen antenniliitin; 1 virtaliitin; 1 RJ-45 -portti; 2 DisplayPort™ 1.2 -porttia; 2 USB 3.1 Gen 1 -porttia, 2 USB 3.1 Gen 2 -porttia; 1 määrätettävissä oleva videoportti <sup>14,31</sup> Valinnainen: 1 sarjaportti; 1 sarja- ja PS/2-porttiyhdistelmä
<b>Sisäiset asemapaikat</b>	1 2,5" kiintolevyasema
<b>Syöttölaite</b>	HP USB Conferencing Keyboard -näppäimistö; HP USB Business Slim -näppäimistö; HP USB Business Slim Smart Card (CCID) -näppäimistö HP:n USB-laserhiiri, 1 000 dpi; HP:n optinen USB-hiiri
<b>Saatavilla olevat ohjelmistot</b>	Absolute Persistence Module; HP ePrint -ohjain + JetAdvantage; HP Hotkey -tuki; HP JumpStart; HP Noise Cancellation -ohjelmisto; HP PhoneWise; HP Recovery Manager; HP Secure Erase; HP Support Assistant; HP Velocity; Microsoft Defender; Miracast-natiivituki; HP:n Langaton herätys; Osta Office (myydään erikseen); HP LAN-Wireless -suojaus; HP Sure Recover <sup>4,15,16,17,18,19,20,21,22</sup>
<b>Suojauksen hallinta</b>	DriveLock; Kannen tunnistin; HP BIOSphere; HP Credential Manager; HP Device Access Manager; HP Password Manager; HP:n käynnistysenaikainen todennus; HP Security Manager; HP Spare Key; Power-on password (BIOS) -käynnistysalustana; RAID-kokoonpanot; SATA-portin poistaminen käytöstä (BIOS); sarjaportin käyttöönotto ja käytöstäpoisto (BIOS); Setup password (BIOS) -asetussalasana; tuki kotolon riippulukolle ja väijerilukolle; USB-portin käyttöönotto/käytöstä poistaminen (BIOS); Master Boot Record (MBR) -suojaus; 4. sukupolven HP Client Security Suite; 4. sukupolven HP Sure Start; käynnistystä edeltävä todennus; HP Sure Run; Sisäinen Trusted Platform Module 2.0 Embedded Security -turvasiru Windows 10:n mukana (Common Criteria EAL4+ -sertifiointi) (FIPS 140-2 -tason 2 sertifiointi) <sup>6,25,26,27,28,29,30</sup>
<b>Hallintatoiminnot</b>	HP BIOS Config Utility (ladattava); HP Client Catalog (ladattava); HP:n ohjainpaketit (ladattava); HP System Software Manager (ladattava); BIOS-päivitys pilven tai verkon kautta (BIOS-ominaisuus); Ivanti Management Suite; HP Management Integration Kit 2. sukupolven Microsoft System Center Configuration Management -toimintoa varten <sup>5,23,24</sup>
<b>Virta</b>	Ulkoinen 90 W:n virtalähde, hyötysuhde jopa 89 %, aktiivinen tehokertoimen korjaus
<b>Mitat</b>	17,7 × 17,5 × 3,4 cm
<b>Paino</b>	1,26 kg (Tarkka paino vaihtelee kokoonpanon mukaan.)
<b>Ympäristö</b>	Vähähalogeeninen <sup>11</sup>
<b>Energiansäästövaatimusten mukaisuus</b>	ENERGY STAR® -sertifioitu; EPEAT® Gold <sup>10</sup>
<b>Takuu</b>	3 vuoden (3-3-3) rajoitettu takuu- ja huoltopalvelu sisältää 3 vuoden takuun osille, työlle ja korjauksille asiakkaan tiloissa. Ehdot vaihtelevat maittain. Tiedety rajoitukset ovat voimassa.

## HP EliteDesk 705 65 W G4 -minipöytätietokone

### Lisävarusteet ja palvelut (eivät sisälly pakkaukseen)

#### HP DM VESA Power Supply Holder Kit -sarja



Helpota kaapelien hallintaa, kun HP Desktop Mini kiinnitetään HP DM VESA Power Supply Holder Kit -sarjalla, joka kiinnittyy HP Desktop Mini Security/Dual VESA Sleeve v2 (2JA32AA) -suojatelineeseen, jotta tietokoneen virtajohto pysyy siistimpänä.

**Tuotenumero: 1RL87AA**

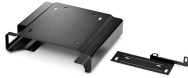
#### HP B300 PC -asennuskisko



Mukauta kokonaisvaltaisesti parempi ratkaisu HP B300 PC -asennuskiskolla, johon voidaan kiinnittää HP-työasema, HP Desktop Mini, HP Chromebox tai HP Thin Client (tietty mallit) suoraan vuoden 2017 tai 2018 HP Elite- tai HP Z -näytön taakse.<sup>1</sup>

**Tuotenumero: 2DW53AA**

#### HP Desktop Mini Security/Dual VESA Sleeve v2 -suojateline



Laita HP Desktop Mini -tietokoneesi HP Desktop Mini Security/Dual VESA v2 -koteloon, jotta voit turvallisesti kiinnittää sen (joko laajennusmoduulilla<sup>1</sup> tai ilman) näytön taakse seinään ja lukitse se integroidulla kiinnikkeellä ja valinnaisella HP Ultra-Slim -kaapelilukolla.

**Tuotenumero: 2JA32AA**

#### HP:n 5 vuoden laitteistotuki pöytätietokoneille seuraavana arkipäivänä asiakkaan tiloissa

Viiden vuoden laitteistotuki: jos ongelmaa ei voida ratkaista etänä, HP:n valtuuttama asentaja korjaa laitteen paikan päällä seuraavana arkipäivänä.

**Tuotenumero: U7899E**



## HP EliteDesk 705 65 W G4 -minipöytätietokone

### Viestin alaviitteet

- <sup>1</sup> Kaikki toiminnot eivät ole käytettävissä kaikissa Windows-julkaisuissa tai -versioissa. Järjestelmä saattaa edellyttää päivitettyjä ja/tai uusia laitteita, ohjelmia ja/tai BIOS-päivitystä, jotta kaikkia Windows-käyttöjärjestelmän toimintoja voitaisiin hyödyntää. Windows 10 päivitetään automaattisesti, ja tämä asetus on aina käytössä. Internet-palveluntarjoajan maksuja saatetaan soveltaa ja uusia vaatimuksia saatetaan ottaa ajan myötä käyttöön päivityksiä varten. Lisätietoja on osoitteessa <http://www.windows.com>.
- <sup>2</sup> Moniydintekniikka parantaa tiettyjen ohjelmistotuotteiden suorituskykyä. Kaikki asiakkaat tai ohjelmistosovellukset eivät välttämättä hyödy tämän tekniikan käytöstä. Suorituskyky ja kellotaajuus vaihtelevat sovellusten työkuorman ja laitteisto- ja ohjelmistomääritysten mukaan. AMD:n numeroinnista ei voi päätellä kellonopeutta.
- <sup>3</sup> Hankittava erikseen tai lisälaitteena.
- <sup>4</sup> Näyttö myydään erikseen. Vaatimuksena HP B300 tai B500 -PC-kiinnityseline näyttöille (myydään erikseen). Katso telineohjausta koskevat tiedot näytön QuickSpecs-tiedoista.
- <sup>5</sup> Toimitukseen sisältyvä lyhyt USB-C™-kaapeli on määritetty käytettäväksi valinnaisen USB-C™-portin DisplayPort™ Alt-Mode-tilassa.
- <sup>6</sup> 4. sukupolven HP Sure Start -suojausratkaisu on saatavana HP Elite- ja HP Pro 600 -laitteisiin, joissa on 8. sukupolven Intel®- tai AMD-prosessori. AMD-prosessoreilla tuetaan ainoastaan Intrusion Detection -ratkaisua.
- <sup>7</sup> HP Manageability Integration Kit on ladattavissa osoitteesta <http://www.hp.com/go/clientmanagement>.
- <sup>8</sup> HP Sure Run on saatavana HP Elite -laitteisiin, joissa on 8. sukupolven Intel®- tai AMD-prosessori.
- <sup>9</sup> HP Sure Recover on saatavana 8. sukupolven Intel®- tai AMD-prosessoreilla varustettuihin HP Elite -tietokoneisiin, ja se edellyttää avointa, langallista verkkoyhteyttä. Ei saatavilla alustoihin, joissa on useita sisäisiä asemia tai Intel® Optane™. Tärkeät tiedostot, tiedot, valokuvat, videot jne. on varmuuskopioitava ennen HP Sure Recover -ratkaisun käyttöä tietojen menettämisen välttämiseksi.
- <sup>10</sup> HP Sure Click on saatavana tiettyihin HP-alustoihin. Se tukee Microsoft® Internet Exploreria, Google Chromea ja Chromiumia™. Tuettuihin liitteisiin kuuluvat Microsoft Office (Word, Excel, PowerPoint) -tiedostot ja PDF-tiedostot vain luku -tilassa. Tarkista kaikki yhteensopivat alustat osoitteesta <http://h20195.www2.hp.com/v2/GetDocument.aspx?docname=4AA7-0922ENW>, kun ne tulevat saataville.

### Tekniset tiedot vastuuvapauslausekkeita

- <sup>1</sup> Kaikki ominaisuudet eivät ole käytettävissä kaikissa Windows-julkaisuissa tai -versioissa. Järjestelmä saattaa edellyttää päivitettyjä ja/tai uusia laitteita, ohjelmia ja/tai BIOS-päivitystä, jotta kaikkia Windows-käyttöjärjestelmän toimintoja voitaisiin hyödyntää. Windows 10 päivitetään automaattisesti, ja tämä asetus on aina käytössä. Internet-palveluntarjoajan maksuja saatetaan soveltaa ja uusia vaatimuksia saatetaan ottaa ajan myötä käyttöön päivityksiä varten. Lisätietoja on osoitteessa <http://www.windows.com/>.
- <sup>2</sup> Moniydintekniikka parantaa tiettyjen ohjelmistotuotteiden suorituskykyä. Kaikki asiakkaat tai ohjelmistosovellukset eivät välttämättä hyödy tämän tekniikan käytöstä. Suorituskyky ja kellotaajuus vaihtelevat sovellusten työkuorman ja laitteisto- ja ohjelmistomääritysten mukaan. AMD:n numeroinnista ei voi päätellä kellonopeutta.
- <sup>4</sup> Miracast-näyttö: langaton tekniikka, jonka avulla voit näyttää tietokoneesi näyttökuvan televisioilla ja projektoreilla sekä suoratoistaa sisältöä.
- <sup>5</sup> HP:n ohjainpaketit: ei esiasennettuna, mutta voidaan ladata osoitteesta <http://www.hp.com/go/clientmanagement>
- <sup>6</sup> HP BIOSphere: 4. sukupolven HP BIOSphere -ominaisuudet voivat vaihdella tietokoneen käyttöjärjestelmän mukaan, ja määritykset edellyttävät 8. sukupolven Intel®-prosessoria;
- <sup>7</sup> Kiintolevyssä ja SSD-asemissa 1 Gt = miljardi tavua. 1 Tt = biljoona tavua. Todellinen alustettu kapasiteetti on pienempi. Järjestelmälevystä on varattu järjestelmän palautusohjelmistolle enintään 16 Gt (Windows 7) tai 36 Gt (Windows 8.1/10).
- <sup>8</sup> HUOMAA: Tuote ei tue Windows 8- tai Windows 7 -käyttöjärjestelmiä. Microsoftin tukikäytännön vuoksi HP ei tue Windows 8- tai Windows 7 -käyttöjärjestelmiä tuotteissa, joissa on 7. sukupolven tai uudempi Intel- tai AMD-prosessori eikä tarjoa Windows 8- tai Windows 7 -ohjaimia osoitteesta <http://www.support.hp.com>
- <sup>9</sup> Antimikrobikäsitelty USB-hiiri: Ei saatavilla kaikilla alueilla; HP USB Hardened -hiiri; Ei saatavilla kaikilla alueilla.
- <sup>10</sup> EPEAT®-rekisteröity alueen mukaan. EPEAT-rekisteröinti vaihtelee maittain. Katso maakohtainen rekisteröintitila osoitteesta [www.epeat.net](http://www.epeat.net). Katso HP:n muiden valmistajien lisävarustekaupasta aurinkoenergialaitteita osoitteesta [www.hp.com/go/options](http://www.hp.com/go/options).
- <sup>11</sup> Ulkoiset virtalähteet, virtajohdot, muut johdot ja lisälaitteet eivät ole vähähalogeenisia. Tuotteen ostamisen jälkeen hankittavat varaosat eivät välttämättä ole vähähalogeenisia.
- <sup>12</sup> Yksi 2,5 tuuman SATA-kiintolevy; Hankittava erikseen tai lisälaitteena.
- <sup>13</sup> (1) USB 3.1 Type-C™ Gen 2 -portti: Pikalataus.
- <sup>14</sup> (2) USB 3.1 Gen 1 -portti (5 Gbit/s); mahdollistavat käynnistymisen S4/S5-tilasta nappaimistolla/hiirellä kun ne on liitetty ja otettu käyttöön BIOS:issa.
- <sup>15</sup> HP Secure Erase: Menetelmille, joiden pääpiirteet on mainittu National Institute of Standards and Technology -instituutin erikoisjulkaisussa 800-88. Tuetaan Elite-laitteissa, joissa on vähintään BIOS-versio F.03.
- <sup>16</sup> Absolute Persistence Module: Absolute-agentti on laitteessa oletusarvoisesti poissa käytöstä ja aktivoituna, kun asiakas ostaa palvelun tilauksen ja aktivoi sen. Tilauksen sopimuskausi voi kestää useita vuosia. Palvelu on rajoitettu. Tarkista saatavuus Yhdysvaltain ulkopuolella Absolute-yhtiöllä. Absolute Recovery Guarantee on rajoitettu takuu. Palvelua koskevat tietyt rajoitukset. Lisätietoja on osoitteesta <http://www.absolute.com/company/legal/agreements/computrace-agreement>. Data Delete on Absolute Software -yhtiön tarjoama valinnainen palvelu. Palvelua käytettäessä Recovery Guarantee -takuu mitätöityy. Data Delete -palvelun käyttämiseksi asiakkaiden on allekirjoitettava lupasopimus etukäteen ja joko hankittava PIN-koodi tai ostettava vähintään yksi RSA SecurID -tunnus Absolute Software -yhtiöltä.
- <sup>17</sup> HP ePrint -ohjain + JetAdvantage: Edellyttää Internet-yhteyttä verkkokäyttöiseen HP-tulostimeen ja HP ePrint -tilin rekisteröintiä (luettelo sopivista tulostimista, tuetuista asiakirja- ja kuvatyypeistä sekä muista HP ePrint -tulostinta koskevista tiedoista on saatavilla osoitteessa [www.hp.com/go/eprintcenter](http://www.hp.com/go/eprintcenter)). Tulostusajat ja yhteysnopeudet saattavat vaihdella.
- <sup>18</sup> HP Support Assistant: edellyttää Windows-käyttöjärjestelmää ja verkkoyhteyttä.
- <sup>19</sup> Microsoft Defender: päivitykset vaativat suostumuksen Microsoft Defenderin käyttöön ja Internet-yhteyden;
- <sup>20</sup> HP PhoneWise: HP PhoneWise Client on saatavilla vain tietyille alustoille. Katso tuetut alustat ja HP PhoneWisen järjestelmävaatimukset osoitteesta [www.hp.com/go/HPPhoneWise](http://www.hp.com/go/HPPhoneWise).
- <sup>21</sup> HP Sure Recover: saatavana HP Elite -tietokoneille, joissa on 8. sukupolven Intel®- tai AMD-prosessori. Edellyttää avointa, langallista verkkoyhteyttä. Tärkeät tiedostot, tiedot, valokuvat, videot jne. on varmuuskopioitava ennen HP Sure Recover -ratkaisun käyttöä tietojen menettämisen välttämiseksi.
- <sup>22</sup> HP Recovery Manager: saatavilla tiettyihin malleihin rajoitetun ajan.
- <sup>23</sup> HP Management Integration Kit 2. sukupolven Microsoft System Center Configuration Management -toimintoa varten: HP Manageability Integration Kit on ladattavissa osoitteesta <http://www8.hp.com/us/en/ads/clientmanagement/overview.html>
- <sup>24</sup> Ivanti Management Suite: edellyttää tilausta.
- <sup>25</sup> 4. sukupolven HP Client Security Suite: edellyttää Windows-käyttöjärjestelmää ja 8. sukupolven Intel®- tai AMD-prosessoria.
- <sup>26</sup> HP Password Manager: edellyttää Internet Explorer-, Chrome- tai Firefox-selainta. Kaikkia sivustoja ja sovelluksia ei välttämättä tueta. Käyttäjän saattaa olla tarpeen ottaa käyttöön tai sallia lisäosa tai laajennus verkkoselaimessa.
- <sup>27</sup> 4. sukupolven HP Sure Start: Saatavana 8. sukupolven Intel®-prosessorilla varustettuihin HP EliteBook -laitteisiin.
- <sup>28</sup> Sisäinen Trusted Platform Module 2.0 Embedded Security -turvasiru Windows 10:n mukana (Common Criteria EAL4+ -sertifiointi) (FIPS 140-2 -tason 2 sertifiointi): Laitteohjelmiston TPM-versio on 2.0. Laitteiston TPM on v1.2, joka on osa Intelin Platform Trust Technology (PTT) toteuttamaa TPM 2.0 (versio v0.89) -tekniikkaa.
- <sup>29</sup> RAID-kokoonpanot: lisävaruste ja edellyttää toista kiintolevyasemaa.
- <sup>30</sup> HP Sure Run: saatavana HP Elite -laitteisiin, joissa on 8. sukupolven Intel®- tai AMD-prosessori.
- (3) määritettävissä oleva videoportti: Vaihtoehtoina DisplayPort™ 1.2, 1 HDMI™ 2.0, 1 VGA tai USB Type-C™ Gen 1 (DisplayPort™).

### Rekisteröidy päivitykset

[www.hp.com/go/getupdated](http://www.hp.com/go/getupdated)

© Copyright 2018 HP Development Company, L.P. Tämän julkaisun tietoja voidaan muuttaa ilman erillistä ilmoitusta. HP-tuotteiden ja -palvelujen ainoat takuut määritetään tuotteiden ja palvelujen mukana toimitettavissa rajoitetun takuun lausekkeissa. Tämän julkaisun sisältöä ei tule tulkita lisätakuuksi. HP ei vastaa tämän julkaisun sisältämistä teknisistä tai toimituksellisista virheistä tai puutteista.

Microsoft, Windows ja Windows-logo ovat Microsoft Corporationin rekisteröityjä tavaramerkkejä Yhdysvalloissa ja/tai muissa maissa. AMD, Radeon, Ryzen ja AMD-logo ja kaikki näiden yhdistelmät ovat Advanced Micro Devices, Inc:n rekisteröityjä tavaramerkkejä. ENERGY STAR on Yhdysvaltain ympäristönsuojeluviraston (EPA) rekisteröity tavaramerkki. USB Type-C™ ja USB-C™ ovat USB Implementers Forumin tavaramerkkejä. Adobe PDF on Adobe Systems Incorporatedin tavaramerkki. DisplayPort™ ja DisplayPort™-logo ovat Video Electronics Standards Associationin (VESA®) omistamia tavaramerkkejä Yhdysvalloissa ja muissa maissa. Thunderbolt on Intel-yhtiön tai sen tytäryhtiöiden tavaramerkki Yhdysvalloissa ja/tai muissa maissa. Kaikki oikeudet pidätetään. Kaikki muut tavaramerkit ovat vastaavien omistajiensa omaisuutta.

