



# מחשב שולחני HP EliteDesk 705 65W G4 Mini

קטן במיוחד, מוכן לפריסה ברמה ארגונית.

קבל עוצמה יוצאת דופן שמתאמת לדרישות התקציב שלך בעזרת בעזרת הביצועים, האבטחה, יכולת הניהול ויכולת ההרחבה של המחשב HP EliteDesk 705 Desktop Mini.



## HP ממליצה על Windows 10 Pro.

- Windows 10 Pro<sup>1</sup>
- מעבד AMD Ryzen™<sup>2</sup>

### ביצועים נטו ותצוגות ויזואליות משופרות

- התנסה בעוצמה של מחשב שולחני המותאם לעומסי עבודה מגוונים ולפרודוקטיביות יומיומית מהימנה עם מעבד AMD Ryzen™ PRO חזק של 65 וואט<sup>2</sup>, כרטיס גרפי משולב, כונן M.2 SSD PCIe אופציונלי<sup>3</sup> ועד 32 ג'יגהבייט של זיכרון DDR4<sup>3</sup>.

### עיצוב יעיל עבור המשרד של העתיד

- צמצם את טביעת הרגל שלך כמעט לגמרי עם מחשב שהורכב בצורה בטוחה מאחורי צג HP EliteDisplay<sup>4</sup> או הנח אותו כמעט בכל מקום באמצעות אביזרי HP<sup>5</sup>. צמצם את עומס החיבורים של הצג בעזרת כבל USB-C™ קצר אחד<sup>5</sup> ויצאות קלט/פלט אחוריות.

### הרחבה שמגדילה את היקף ההשקעה שלך

- הארך את חיי המחשב במקביל לשינויים בדרישות עסקיות בעזרת האפשרויות האופציונליות<sup>3</sup>, יציאה טורית עבור התקנים מדור קודם או VGA, HDMI, Display Port™ או USB-C™ DisplayPort™ Alt-Mode לצגים.

### אבטחה ויכולת ניהול מובנות

- קבל מחשב מאובטח מאוד וקל לניהול בעל ההגנה בתיקון עצמי של HP Sure Start מדור רביעי<sup>6</sup> ותוכל לנהל התקנים בקלות דרך ה-Microsoft System Center Configuration Manager בעזרת ערכת HP Manageability Integration Kit<sup>7</sup>.

### כולל

- שמור על הפרודוקטיביות בכל מצב באמצעות Windows 10 Pro ומאפיני אבטחה, שיתוף פעולה וקישוריות רבי עוצמה מ-HP<sup>1</sup>.
- הגן על המחשב שלך עם הגנת התיקון העצמי שנאכפת על-ידי חומרה של HP Sure Start Gen4 ואשר משחזרת באופן אוטומטי את ה-BIOS<sup>6</sup>.
- שמור על פעולת האפליקציות והתהליכים הקריטיים שלך אפילו אם תוכנה זדונית מנסה לכבות אותם, בעזרת ההגנה בעלת יכולת התיקון העצמי של HP Sure Run<sup>8</sup>.
- שחזר מחשבים במהירות ובבטחה לתמונה האחרונה באמצעות חיבור רשת בעזרת HP Sure Recover האופציונלי<sup>9</sup>.
- עזר להגן על המחשב שלך מפני אירי אנטרנט, קבצים מצורפים, תוכנות זדוניות, תוכנות כופר ווירוסים באמצעות אבטחה הנאכפת על-ידי חומרה של HP Sure Click<sup>10</sup>.
- ערכת HP Manageability Integration Kit מסייעת בהאצת יצירת התמונות וניהול החומרה, ה-BIOS והאבטחה באמצעות Microsoft System Center Configuration Manager<sup>7</sup>.
- שפר באופן משמעותי את קצבי ההעברה של תקשורת נתונים, קול, ווידאו ברשתות Wi-Fi-1 LAN קשות בעזרת HP Velocity.
- דא שהנתונים אינם בהישג יד והגן עליהם מפני גנבות, התקפות ומשתמשים בלתי מורשים בעזרת HP Client Security Manager Gen4.
- רכיבי ITDM יכולים לעזור במהירות ליצור, לשפר ולאבטח תמונות מתאמות אישיות של Windows באמצעות HP Image Assistant מדור שלישי.
- קבל שקט נפשי עם מחשב שיחזיק מעמד ומתוכנן לעמוד בהצלחה בתהליך HP Total Test Process והבדיקות של MIL-STD 810G.

## חשב שולחני HP EliteDesk 705 65W G4 Mini שבלת מפרטים



<b>גורם צורה</b>	Mini
<b>מערכת הפעלה זמינה</b>	Windows 10 Pro. <sup>1</sup> – חברת HP ממליצה על Windows 10 Pro. <sup>1</sup> Windows 10 Home 64 Windows 10 Home Single Language 64 FreeDOS 2.0
<b>מעבדים זמינים<sup>3</sup></b>	מעבד AMD Ryzen™ 5 2400G בעל ארבע ליבות עם כרטיס גרפי Radeon™ RX Vega 11 (תדור בסיס של 3.6 GHz, תדור פרץ של עד 3.9 GHz, מטמון 6 מגהבייט); מעבד AMD Ryzen™ 3 2200G בעל ארבע ליבות עם כרטיס גרפי Radeon™ Vega 8 (תדור בסיס של 3.5 GHz, תדור פרץ של עד 3.7 GHz, מטמון 6 מגהבייט)
<b>ערכת שבבים</b>	AMD B350 FCH
<b>זיכרון מרבי</b>	עד זיכרון SDRAM DDR4-2933 של 32 ג'יגהבייט העה בדבר זיכרון סטנדרטי: קצבי העברה של עד 2933 מיליון העברות לשנייה.
<b>חריצי זיכרון</b>	שני רכיבי SODIMM
<b>אחסון פנימי</b>	500 GB עד 500 GB SATA של 7200 סל"ד <sup>7</sup> עד 500 GB SATA SED <sup>7</sup> עד 256 GB SATA SSD <sup>7</sup> 256 GB עד 512 GB SATA Opal 2 SSD <sup>7</sup> נכון 256 GB עד 512 GB PCIe® NVMe™ SSD <sup>7</sup> נכון 256 GB עד 1 TB PCIe® NVMe™ TLC M.2 SSD <sup>7</sup> נכון 256 GB עד 1 TB PCIe® NVMe™ SED Opal 2 TLC M.2 SSD <sup>7</sup> נכון
<b>כרטיס גרפי זמין</b>	משולב: כרטיס גרפי AMD Radeon™ R5; כרטיס גרפי AMD Radeon™ Vega 8; כרטיס גרפי AMD Radeon™ RX Vega 11
<b>שמע</b>	ו-ריב Codex של Conexant CX20632, שקע שמע אוניברסלי, יציאות קדמיות לאודיו ולמיקרופון (3.5 מ"מ), יכולת הדומה מרובה
<b>תקשורת</b>	Realtek RTL8111EP GbE LAN vPro Bluetooth® 5 M.2 ו-WLAN: Intel® Dual Band Wireless-AC 9260 802.11ac (2x2)
<b>חריצי הרחבה</b>	M.2 2230/2280; חריץ M.2 2230 חריץ M.2 2230/2280 וחריץ WLAN M.2 עבור אחסון
<b>יציאות ומחברים</b>	קדמי: יציאת אודיו; מחבר אודיו; מחבר מתח; יציאת RJ-45; שתי יציאות DisplayPort™ 1.2; שתי יציאות USB 3.1 מדור ראשון (טעינה); יציאת USB 3.1 מסוג Type-C™ מדור שני <sup>14,31</sup> אחוריות: מחבר אנטנה חיצוני; מחבר מתח; יציאת PS/2; שתי יציאות USB 3.1 מדור ראשון; שתי יציאות USB 3.1 מדור שני; יציאת וידאו ניתנת להגדרה <sup>14,31</sup> אופציונלי: יציאה טורית; שילוב של יציאה טורית ויציאת PS/2
<b>מפרצים לכווננים פנימיים</b>	כונן HDD אחד של 2.5 אינץ'
<b>התקן קלט</b>	מקלט USB של HP לניהול שיחות ועידה; מקלט USB עסקית דקה של HP; מקלט USB Business Slim (CCID) עם כרטיס חכם של HP; עכבר לייזר ברזולוציה של 1,000 dpi עם חיבור USB של HP; עכבר USB אופטי של HP
<b>תוכנות זמינות</b>	מודול HP Hotkey Support + JetAdvantage; HP ePrint Driver; Absolute Persistence; HP Jumpstart; תוכנה לביטול תעשיית HP Recovery Manager; HP PhoneWise; HP; HP Secure Erase; HP; HP LAN-Wireless; HP Sure Recover <sup>4,15,16,17,18,19,20,21,22</sup> ; הגנת Office (נמכר בנפרד); הגנת HP Sure Recover <sup>4,15,16,17,18,19,20,21,22</sup> ; תמיכת Miracast מקורית; HP Wireless Wakeup; קנה את Office (נמכר בנפרד); הגנת HP Sure Recover <sup>4,15,16,17,18,19,20,21,22</sup> ; תמיכת Miracast מקורית; HP Wireless Wakeup; קנה את Office (נמכר בנפרד); הגנת HP Sure Recover <sup>4,15,16,17,18,19,20,21,22</sup>
<b>ניהול אבטחה</b>	DriveLock; חיישן מכסה; HP BIOSphere; HP Password Manager; HP Device Access Manager; HP Credential Manager; אימות בהפעלה של HP Security Manager; HP Spare Key; HP; סיסמת הפעלה (דור BIOS); תצורות RAID; השבתת יציאת SATA (דור BIOS); הפעלה/השבתה טורית (דור BIOS); סיסמת התקנה (דור BIOS); תמיכה במכשירי מאד ובהתקני מנעול כבל; הפעלה/השבתה של USB (דור BIOS); אבטחת HP Client Security Suite מדור רביעי; HP Sure Start; אימות טווח-אתחול; HP Sure Run; שבב אבטחה משופר של מודול Trusted Platform Module (אבטחה של Windows 10 (באישור Common Criteria EAL4+)) <sup>5,25,26,27,28,29,30</sup>
<b>מאפייני ניהול</b>	תוכנית השירות של HP BIOS Config (להורדה); HP Client Catalog (להורדה); תבילת HP Driver (להורדה); HP System Software Manager (להורדה); עדכון BIOS דרך הענן או הרשת (מאפיין Iovanti); HP BIOS Management Suite (להורדה); ערכת שילוב הניהול של HP עבור Microsoft System Center Configuration Management דור שני <sup>5,23,24</sup>
<b>חשמל</b>	90 ואט אספקת מתח חיצוני, עד 89% יעילות, PFC פעיל
<b>ממדים</b>	17.5 x 17.5 x 3.4 ס"מ
<b>משקל</b>	1.26 ק"ג (נתוני המשקל המדויקים משתנים בהתאם לתצורה.)
<b>סביבתי</b>	זל בהלוגן <sup>11</sup>
<b>תאימות לניהול יעיל של אנרגיה</b>	בעל אישור ENERGY STAR®; EPEAT® Gold
<b>אחריות</b>	הצעת אחריות ושירות מוגבלת למשך 3 שנים (3-3-3) וכוללת 3 שנות אחריות עבור חלקים, עבודה ותיקונים באתר הלקוח. התנאים וההגבלות משתנים בהתאם למדינה/לאזור. בכפוף למגבלות ולחריגות מסוימות.

## מחשב שולחני HP EliteDesk 705 65W G4 Mini

### אביזרים ושירותים (לא כלול)

פשוט את ניהול הכבלים בעת תליית המחשב השולחני HP Mini באמצעות ערכת מחזיק ספק המתח HP DM VESA, שמתחברת לשוול HP Desktop Mini Security/Dual VESA v2 (2JA32AA) שלך כדי לצמצם את סרבול הכבלים מכבל ספק המתח של המחשב והמתאם.

**מק"ט: 1RL87AA**



ערכת מחזיק ספק מתח HP DM VESA

התאם אישית פתרון טוב יותר מכל זווית באמצעות תושבת התלייה למחשבי HP B300 שמאפשרת לך לחבר את תחנת העבודה של HP, מחשב שולחני HP Mini, HP Chromebox או HP Thin Client נבחר ישירות מאחורי צגי HP EliteDisplay 2017 ו-HP Z-2018 HP Ultra-Slim.

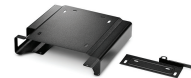
**מק"ט: 2DW53AA**



תושבת תלייה למחשבי HP B300

הכנס את המחשב השולחני HP Mini אל תוך שוול HP Desktop Mini Security/Dual VESA v2 כדי לתלות אותו בבטחה - עם מודול הרחבה או בלעדיו - מאחורי הצג, מקם את הפתרון על הקיר ובעל אותו באמצעות תושבת האבטחה המשולבת ומכעול כבל HP Ultra-Slim האופציונלי.

**מק"ט: 2JA32AA**



שוול HP Desktop Mini Security/Dual VESA v2

קבל תמיכת חומרה ביום העבודה הבא באתר הלקוח למשך 3 שנים מטכנאי מוסמך של HP עבור התקן המיחשוב שברשותך, אם התקלה אינה ניתנת לפתרון מרחוק.

**מק"ט: U7899E**

תמיכת חומרה של HP באתר הלקוח ביום העבודה הבא למשך 5 שנים למחשבים שולחניים



# HP מחליצה על Windows 10 Pro.

## מחשב שולחני HP EliteDesk 705 65W G4 Mini

### הערות שוליים להעברת הודעות

- 1 לא כל המאפיינים מובנים בכל המהדורות או הגרסאות של Windows. ייתכן שלמערכת יידרוש רכיבי חומרה, מהגלי המקור או תוכנות משודרגים ו/או שרכשו בנפרד, או עדכון ל-BIOS, כדי לנצל את הפונקציונליות של Windows במלאה. Windows מתעדכן באופן אוטומטי, ומאפיין זה פעיל תמיד. ייתכן שיחולו מדי שימוש של ספק שירותי האינטרנט, ועם הזמן ייתכן שיחולו דרישות נוספות עבור עדכונים. בקר בכתובת <http://www.windows.com>.
- 2 Multi-Core מתוכנן לשיפור הביצועים של מוצרי תוכנה מסוימים. לא כל הקלחות או יישומי התוכנה יפיקו בהכרח תועלת משימוש בטכנולוגיה זו. הביצועים ותדירות השעון משתנים בהתאם לעומס העבודה של האפליקציה ולתצורת של רכיבי החומרה והתוכנה. המספור של AMD אינו מדד של מהירות השעון.
- 3 נמכר בנפרד או כמאפיין אופציונלי.
- 4 המכר נמכר בנפרד. נדרשת דו"ח הרכבה למסר של HP 8300 או זרז הרכבה B500 למסך מחשב, לרכישה בנפרד. עיין במפרט המהיר של הצג לקבלת הנחיות בנוגע לדו"ח הרכבה.
- 5 כבל USB-C™ קצר הכלול עם המחשב מוגדר עם יציאת Alt-Mode DisplayPort™ USB-C™ אופציונלית.
- 6 HP Sure Start מודר רביעי זמין במוצרי HP Elite ו-HP Pro 600 המצוידים במעבדי Intel® או AMD מודר שמייני. במעבדי AMD, רק זיהוי חידודי נתמך.
- 7 ניתן להוריד את תוכנת HP Manageability Integration בכתובת <http://www.hp.com/go/clientmanagement>.
- 8 HP Sure Run מודר זמין במוצרי HP Elite המצוידים במעבדי Intel® או AMD מודר שמייני.
- 9 HP Sure Recover מודר זמין במחשבי HP Elite עם מעבדי Intel® או AMD מודר שמייני ודורש חיבור רשת קווי פתוח. אינו זמין בפלטפורמות עם מספר נתונים פנימיים או Optane™ של Intel. יש לגבות קבצים חשובים, נתונים, תמונות, סרטוני וידאו וכדומה לפני השימוש ב-HP Sure Recover כדי להימנע מאובדן נתונים.
- 10 HP Sure Click™ זמין בפלטפורמת HP בנורות ותומך ב-Internet Explorer®, Microsoft® Chrome, Google™, ו-Chrome™. קבצים מצורפים נמתינים כוללים את Microsoft Office (Word, Excel, PowerPoint) וקובצי PDF במבצב לקריאה בלבד. עבור לכתובת <http://h20195.www2.hp.com/v2/GetDocument.aspx?docname=4AA7-0922ENW> לקבלת מידע על כל הפלטפורמות התואמות כאשר הן הפופולריות לזמינות.

### כתב ויתור בנושא מפרטים טכניים

- 1 לא כל המאפיינים מובנים בכל המהדורות או הגרסאות של Windows. ייתכן שלמערכת יידרוש רכיבי חומרה, מהגלי המקור או תוכנות משודרגים ו/או שרכשו בנפרד, או עדכון ל-BIOS, כדי לנצל את הפונקציונליות של Windows במלאה. Windows מתעדכן באופן אוטומטי, ומאפיין זה פעיל תמיד. ייתכן שיחולו מדי שימוש של ספק שירותי האינטרנט, ועם הזמן ייתכן שיחולו דרישות נוספות עבור עדכונים. בקר בכתובת <http://www.windows.com>.
- 2 Multi-Core מתוכנן לשיפור הביצועים של מוצרי תוכנה מסוימים. לא כל הקלחות או יישומי התוכנה יפיקו בהכרח תועלת משימוש בטכנולוגיה זו. הביצועים ותדירות השעון משתנים בהתאם לעומס העבודה של האפליקציה ולתצורת של רכיבי החומרה והתוכנה. המספור של AMD אינו מדד של מהירות השעון.
- 3 נמכר בנפרד או כמאפיין אופציונלי.
- 4 המכר נמכר בנפרד. נדרשת דו"ח הרכבה למסר של HP 8300 או זרז הרכבה B500 למסך מחשב, לרכישה בנפרד. עיין במפרט המהיר של הצג לקבלת הנחיות בנוגע לדו"ח הרכבה.
- 5 כבל USB-C™ קצר הכלול עם המחשב מוגדר עם יציאת Alt-Mode DisplayPort™ USB-C™ אופציונלית.
- 6 HP Sure Start מודר רביעי זמין במוצרי HP Elite ו-HP Pro 600 המצוידים במעבדי Intel® או AMD מודר שמייני. במעבדי AMD, רק זיהוי חידודי נתמך.
- 7 ניתן להוריד את תוכנת HP Manageability Integration בכתובת <http://www.hp.com/go/clientmanagement>.
- 8 HP Sure Run מודר זמין במוצרי HP Elite המצוידים במעבדי Intel® או AMD מודר שמייני.
- 9 HP Sure Recover מודר זמין במחשבי HP Elite עם מעבדי Intel® או AMD מודר שמייני ודורש חיבור רשת קווי פתוח. אינו זמין בפלטפורמות עם מספר נתונים פנימיים או Optane™ של Intel. יש לגבות קבצים חשובים, נתונים, תמונות, סרטוני וידאו וכדומה לפני השימוש ב-HP Sure Recover כדי להימנע מאובדן נתונים.
- 10 HP Sure Click™ זמין בפלטפורמת HP בנורות ותומך ב-Internet Explorer®, Microsoft® Chrome, Google™, ו-Chrome™. קבצים מצורפים נמתינים כוללים את Microsoft Office (Word, Excel, PowerPoint) וקובצי PDF במבצב לקריאה בלבד. עבור לכתובת <http://h20195.www2.hp.com/v2/GetDocument.aspx?docname=4AA7-0922ENW> לקבלת מידע על כל הפלטפורמות התואמות כאשר הן הפופולריות לזמינות.
- 11 ספקי חמם חיצוניים, ככלי חשמל, כבלים אחרים וצירוד הקיפי אינם דלים בהלוגן. ייתכן שחלקי חילוף לאחר הרכישה לא יהיו זמינים בהלוגן.
- 12 כונן SATA HDD אחד של 2.5 אינץ' נמכר בנפרד או כמאפיין אופציונלי.
- 13 (1) יציאת USB 3.1 מסוג USB-C™ מודר שני; טעינה מהירה.
- 14 (2) יציאת USB 3.1 מודר ראשון (5 Gbit/s): מאפשר התעוררות מ-S4/S5 עם המקלות/העכבר כשהם מחוברים ומזינים ב-BIOS.
- 15 HP Secure Erase: בהתאם לשיטות המומלצות במהדורה המיוחדת מספר 88-800 שפורסמה על-ידי המכון הלאומי לתקינים ולטכנולוגיה, נמכת בפלטפורמות Elite עם גרסת BIOS במהדורה F.03 ואילך.
- 16 מודל Absolute Persistence: סוכן Absolute Persistence נשלח במכשיר מושבת ויופעל על-ידי הלקוח בעת הפעלה של מכשיר שרכשו. ניתן לרכוש מניינים לתקופות של מספר שנים. השירות מוגבל, בוקר עם Absolute את המינימום מחוץ לארה"ב. שירות Absolute Recovery Guarantee מספק אחריות מוגבלת.
- 17 בהתאם לתנאים המינימום, לקבלת פרטים מלאים, בקר באתר: <http://www.absolutepersistence.com/computer-face-agreement>. שירות מחיקת נתונים הוא שירות אופציונלי המסופק על-ידי תוכנת Absolute. שימוש בשירות זה מנטל את התשלום עבור שירות Recovery Guarantee. כדי להשתמש בשירות מחיקת הנתונים, על הקלחות לחתום תחילה על הסכם אימות מראש ולקבל PIN או לרכוש מפתח זהיר RSA SecurID אחד או יותר של תוכנת Absolute.
- 18 מנהל המערכת JetAdvantage + HP ePrint: נדרש חיבור לאינטרנט עבור מפתח HP המתאמת לשימוש באינטרנט לצורך יישום חשבון HP ePrint (לקבלת רשימה של המדפסות המחיימות, המסמכים וסוגי התמונות הנמתינים ופרטי HP ePrint אחרים, בקר בכתובת <http://www.hp.com/go/eprintcenter>).
- 19 זמינה הדפסה והתדירות החיבור עשויים להשתנות.
- 20 HP Support Assistant: דורשים Windows וגישת לאינטרנט.
- 21 Microsoft Defender: דורשים הגנתו של Microsoft Defender וחיבור לאינטרנט לקבלת עדכונים.
- 22 HP PhoneWise Client: HP PhoneWise מודר זמין רק בפלטפורמות בנורות. לקבלת מידע על פלטפורמות נתמכות ודרישות מרכז HP PhoneWise ראה <http://www.hp.com/go/HPPhoneWise>.
- 23 HP Sure Recover: זמין במחשבי HP Elite עם מעבדי Intel® או AMD מודר שמייני ודורש חיבור רשת קווי פתוח. עיין לגבות קבצים חשובים, נתונים, תמונות, סרטוני וידאו וכדומה לפני השימוש ב-HP Sure Recover כדי להימנע מאובדן נתונים.
- 24 HP Recovery Manager: זמין לפרק זמן מוגבל בדגמים מסוימים.
- 25 ערכת שילוב הניהול של HP עבור Microsoft System Center Configuration Management מודר שני: ניתן להוריד את ערכת HP Manageability Integration Kit מהכתובת <http://www8.hp.com/us/en/ads/clientmanagement/overview.html>.
- 26 Vanti Management Suite: דרוש מנוי.
- 27 HP Client Security Suite מודר רביעי: דרוש התקנה של Windows ומעבדי Intel® או AMD מודר שמייני.
- 28 HP Password Manager: מחייב את Internet Explorer או Chrome או Firefox. ייתכן שלא תהיה תמיכה באפליקציות ובאתרי אינטרנט מסוימים. ייתכן שהמשמש יצטרך להפעיל או לאפשר את ההרחבה/התוספת בדפדפן האינטרנט.
- 29 HP Sure Start מודר רביעי: זמין במוצרי HP EliteBook המצוידים במעבדי Intel® מודר שמייני.
- 30 שבב אבטחה משגבן של מודל TPM 2.0 Trusted Platform Module נשלח עם Windows 10 (באישור Common Criteria EAL4+): קושחת ה-TPM היא מגרסה 2.0. חומרת ה-TPM היא v1.2, ערכת משנה של מפרט TPM 2.0 מגרסה v0.89 כפי שהיא מיושמת בטכנולוגיית Intel Platform Trust (PTT).
- 31 תצורת RAID: היא תצורה אופציונלית ואינה דורשת כונן קשיח שני.
- 32 HP Sure Run מודר זמין במוצרי HP Elite המצוידים במעבדי Intel® או AMD מודר שמייני.
- 33 יציאת HP Sure Run 1.2: יציאת DisplayPort™, HDMI™, VGA או יציאת USB Type-C™ מודר ראשון (DisplayPort™).

### הירשם לקבלת עדכונים [www.hp.com/go/getupdated](http://www.hp.com/go/getupdated)

L.P., HP Development Company, © Copyright 2018 HP. המידע המובא כאן כפוף לשינוי ללא הודעה מראש. האחריות היחידה המוגדרת עבור מוצרים ושירותים של HP כולה בהצהרות האחריות המפורשות, הבלות למוצרים ושירותים מסוג זה. אין לפרש דבר מתוך הדברים המובאים כאן כאחריות נוספת. HP לא תהיה אחראית לשגיאות טכניות, לשגיאות עריכה או להשמטות במסמך זה.

Microsoft, Windows והסמל של Windows הם סימנים מסחריים רשומים או סימנים מסחריים של Microsoft Corporation בארה"ב ו/או במדינות אחרות. AMD, Ryzen, Radeon, ENERGY STAR, Advanced Micro Devices, Inc. הוא סימן מסחרי רשום בעלות הסוכנות לשמירה על איכות הסביבה בארה"ב. USB Type-C™ ו-USB-C™ הם סימנים מסחריים של USB Implementers Forum. Adobe PDF הוא סימן מסחרי של Adobe Systems Incorporated. DisplayPort™ והסמל של DisplayPort™ הם סימנים מסחריים בעלות איגוד תקני האלקטרוניקה לווידאו (VESA®). בארצות הברית ובמדינות אחרות. Thunderbolt הוא סימן מסחרי של Intel Corporation ושל החברות הבנות שלה בארה"ב ו/או במדינות אחרות. כל הזכויות שמורות. כל שאר הסימנים המסחריים הם רכושם של בעליהם השונים בהתאמה.

