

Datasheet

HP EliteDesk 705 65W G4 Desktop Mini PC



Un PC ultra-compatto pensato per le aziende.

Accedete a una eccezionale potenza in linea con tutti i budget grazie alle prestazioni, alla sicurezza, alla gestibilità e all'espandibilità di HP EliteDesk 705 Desktop Mini.



HP consiglia Windows 10 Pro.

- Windows 10 Pro¹
- Processore AMD Ryzen™ PRO da 65W²

Prestazioni avanzate e grafica migliorata

- Scoprite una potenza desktop ottimizzata per carichi di lavoro digitali diversificati e la produttività avanzata offerta dal processore AMD Ryzen™ PRO da 65W², dalla scheda grafica integrata, dall'unità PCIe SSD M.2 opzionale³ e dalla memoria DDR4 fino a 32 GB³.

Progettato per l'ufficio del futuro

- Riducete l'ingombro quasi a zero con un PC che si installa in modo sicuro dietro un HP EliteDisplay⁴, oppure posizionatelo praticamente ovunque con gli accessori HP³. Semplificate il collegamento del display con un unico cavo USB-C™ corto⁵ e porte I/O posteriori.

Un'espansione che amplia il vostro investimento

- Estendete al massimo la vita del PC in base alle esigenze aziendali con una porta seriale³ opzionale per dispositivi legacy o con porte VGA, HDMI, Display Port™ o USB-C™ DisplayPort Alt-Mode per display.

Sicurezza e gestibilità integrate

- Affidatevi a un PC estremamente sicuro e versatile dotato di funzionalità di riparazione automatica HP Sure Start Gen4⁶ e gestite con facilità i dispositivi tramite Microsoft System Configuration Manager con HP Manageability Integration Kit⁷.

Caratteristiche

- Aumentate la produttività in qualsiasi situazione con Windows 10 Pro e le potenti funzionalità di sicurezza, collaborazione e connettività offerte da HP.¹
- Difendete i vostri PC con HP Sure Start Gen4, la funzione di riparazione automatica basata su hardware per il ripristino del BIOS.⁶
- Grazie alle funzionalità di riparazione automatica di HP Sure Run, le applicazioni e i processi critici rimarranno sempre in esecuzione, anche nel caso in cui un malware cercasse di arrestarli.⁸
- Ripristinate i PC in modo rapido e sicuro con l'immagine più recente sfruttando una connessione di rete con HP Sure Recover.⁹
- Aumentate la protezione del vostro PC rispetto a siti web, allegati, malware, ransomware e virus grazie alla protezione basata su hardware di HP Sure Click.¹⁰
- HP Manageability Integration Kit velocizza la creazione di immagini di sistema e la gestione di hardware, BIOS e sicurezza attraverso Microsoft System Center Configuration Manager.⁷
- Ottimizzate le velocità di trasferimento dati, voce e video sulle reti LAN e Wi-Fi problematiche, grazie a HP Velocity.
- Proteggete i dati da furti, attacchi e accesso di utenti non autorizzati con HP Client Security Suite Gen4.
- Gli ITDM possono contribuire a creare, migliorare e proteggere rapidamente le immagini Windows personalizzate con HP Image Assistant Gen3.
- Affidatevi a un PC progettato per superare i test HP Total Test Process e MIL-STD 810G.

HP EliteDesk 705 65W G4 Desktop Mini PC

Tabella delle specifiche

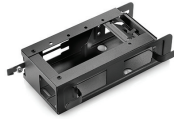


Formato	Mini
Sistema operativo disponibile	Windows 10 Pro 64, HP consiglia Windows 10 Pro. ¹ Windows 10 Home 64 ¹ Windows 10 Home Single Language 64 ¹ FreeDOS 2.0
Processori disponibili³	AMD Ryzen™ 5 2400G Quad-Core con scheda grafica Radeon™ RX Vega 11 (frequenza di base 3,6 GHz, frequenza di burst fino a 3,9 GHz, 6 MB di cache); AMD Ryzen™ 3 2200G Quad-Core con scheda grafica Radeon™ Vega 8 (frequenza di base 3,5 GHz, frequenza di burst fino a 3,7 GHz, 6 MB di cache)
Chipset	FCH AMD B350
Memoria massima	Fino a SDRAM DDR4-2933 da 32 GB Nota su memoria standard: Velocità di trasferimento fino a 2933 MT/s.
Slot per memoria	2 SODIMM
Storage interno	500 GB Fino a 1 TB HDD SATA da 7200 rpm ⁷ Fino a 500 GB SATA SED ⁷ 256 GB Fino a 512 GB SSD SATA ⁷ 256 GB Fino a 512 GB SSD SATA SED Opal 2 ⁷ 256 GB Fino a 512 GB SSD PCIe® NVMe™ ⁷ 256 GB Fino a 1 TB SSD PCIe® NVMe™ TLC M.2 ⁷ 128 GB Fino a 256 GB SSD PCIe® NVMe™ SED Opal 2 TLC M.2 ⁷
Grafica disponibile	Integrato: scheda grafica AMD Radeon™ R5; scheda grafica AMD Radeon™ Vega 8; scheda grafica AMD Radeon™ RX Vega 11
Audio	Codec Conexant CX20632, jack audio universale, porte anteriori per cuffie-microfono e cuffie (3,5 mm), funzionalità multi-streaming
Comunicazioni	LAN: Realtek RTL8111EPH GbE WLAN: Intel® Dual Band Wireless-AC 9260 802.11ac (2x2) e Bluetooth® 5 M.2, non vPro™
Slot di espansione	1 M.2 2230; 1 M.2 2230/2280 (1 slot M.2 per WLAN e 1 slot M.2 2230/2280 per storage.)
Porte e connettori	Fronte: 1 connettore per cuffie; 1 connettore per cuffie e microfono; 1 USB 3.1 Gen 1; 1 USB 3.1 Gen 1 (ricarica); 1 USB 3.1 Type-C™ Gen 2 ¹³ Posteriore: 1 connettore per antenna esterna; 1 connettore di alimentazione; 1 RJ-45; 2 DisplayPort™ 1.2; 2 USB 3.1 Gen 1; 2 USB 3.1 Gen 2; 1 porta video configurabile ^{14,31} Opzionale: 1 porta seriale; 1 combinazione di porta seriale e PS/2
Alloggiamenti unità interne	Un'unità disco rigido da 2,5"
Dispositivo di input	Tastiera HP USB Conferencing; tastiera HP USB Business Slim; tastiera HP USB Business Slim Smart Card (CCID) HP USB 1000 dpi Laser Mouse; HP USB Optical Mouse
Software disponibile	Modulo di persistenza Absolute; HP ePrint Driver + JetAdvantage; HP Hotkey Support; HP JumpStart; HP Noise Cancellation Software; HP PhoneWise; HP Recovery Manager; HP Secure Erase; HP Support Assistant; HP Velocity; Microsoft Defender; supporto Miracast nativo; HP Wireless Wakeup; Acquista Office (venduto separatamente); HP LAN-Wireless Protection; HP Sure Recover ^{4,15,16,17,18,19,20,21,22}
Gestione della sicurezza	DriveLock; sensore coperchio; HP BIOSphere; HP Credential Manager; HP Device Access Manager; HP Password Manager; HP Power On Authentication; HP Security Manager; HP Spare Key; password di avvio (tramite BIOS); configurazioni RAID; disabilitazione porta SATA (tramite BIOS); abilitazione/disabilitazione seriale (tramite BIOS); password di configurazione (tramite BIOS); supporto per dispositivi di blocco dello chassis e per cavi con lucchetto; abilitazione/disabilitazione USB (tramite BIOS); protezione Master Boot Record; HP Client Security Suite Gen 4; HP Sure Start Gen 4; autenticazione di preavvio; HP Sure Run; chip di sicurezza integrato Trusted Platform Module TPM 2.0 fornito con Windows 10 (con certificazione Common Criteria EAL4+) (con certificazione FIPS 140-2 livello 2) ^{6,25,26,27,28,29,30}
Caratteristiche di gestione	HP BIOS Config Utility (download); HP Client Catalog (download); HP Driver Packs (download); HP System Software Manager (download); aggiornamento del BIOS tramite cloud o rete (funzione del BIOS); Ivanti Management Suite; HP Management Integration Kit per Microsoft System Center Configuration Management Gen 2 ^{5,23,24}
Alimentazione	Adattatore di alimentazione esterno da 90 W, fino a 89% di efficienza, PFC attivo
Dimensioni	17,7 x 17,5 x 3,4 cm
Peso	1,26 kg (Il peso esatto dipende dalla configurazione.)
Specifiche ambientali	Bassa concentrazione di alogeni ¹¹
Conformità al risparmio energetico	Certificato ENERGY STAR®; EPEAT® Gold ¹⁰
Garanzia	L'offerta di garanzia e servizi limitata di 3 anni (3-3-3) comprende 3 anni di servizio per le parti, la manodopera e l'assistenza presso il cliente. I termini e le condizioni possono subire variazioni a seconda del Paese. Si applicano limitazioni ed esclusioni.

HP EliteDesk 705 65W G4 Desktop Mini PC

Accessori e servizi (non inclusi)

Kit di supporto alimentatore HP DM VESA



Semplifica la gestione dei cavi durante il montaggio del sistema HP Desktop Mini grazie al kit di supporto alimentatore HP DM VESA, che si collega alla custodia di protezione/dual VESA HP Desktop Mini v2 (2JA32AA) per ridurre l'ingombro dei cavi di alimentazione del PC.

Codice prodotto: 1RL87AA

Staffa di montaggio PC B300 HP



Personalizza la tua soluzione globale con la staffa di montaggio HP B300 PC, che consente di collegare la workstation HP, HP Desktop Mini, HP Chromebox o di selezionare direttamente HP Thin Client dopo aver selezionato gli HP EliteDisplays e i display HP Z 2017 e 2018.¹

Codice prodotto: 2DW53AA

Custodia di protezione/dual VESA HP Desktop Mini v2



Inserisci il PC HP Desktop Mini nella custodia di protezione/dual VESA HP Desktop Mini v2 per montare in sicurezza il PC (con o senza il modulo di espansione)¹ dietro al display, posizionare la soluzione su una parete e assicurarla con la staffa di sicurezza integrata ed il ferma cavo opzionale HP Ultra-Slim.

Codice prodotto: 2JA32AA

5 anni di assistenza hardware HP in loco entro il giorno lavorativo successivo per desktop

5 anni di supporto HW in loco per i dispositivi entro il giorno lavorativo successivo da parte di tecnici HP qualificati, se non è possibile risolvere il problema da remoto.

Codice prodotto: U7899E



HP EliteDesk 705 65W G4 Desktop Mini PC

Note a piè di pagina del messaggio

- ¹ Alcune funzioni potrebbero non essere disponibili in tutte le edizioni o versioni di Windows. Alcuni sistemi potrebbero richiedere l'aggiornamento e/o l'acquisto separato di hardware, driver, software oppure l'aggiornamento del BIOS per sfruttare pienamente le funzionalità di Windows. Windows 10 è automaticamente aggiornato, con abilitazione costante. Gli aggiornamenti potrebbero presentare requisiti aggiuntivi e richiedere il pagamento di un canone al provider di servizi Internet. Consultare <http://www.windows.com>.
- ² Multi-Core è una tecnologia ideata per migliorare le prestazioni di determinati prodotti software. Non tutti gli utenti o le applicazioni software trarranno necessariamente vantaggio dall'uso di questa tecnologia. Le prestazioni e la frequenza di clock variano in base al carico dell'applicazione e alle configurazioni hardware e software. La numerazione AMD non corrisponde alla misurazione della velocità di clock.
- ³ Venduto a parte o come funzionalità opzionale.
- ⁴ Display in vendita separatamente. Richiede il supporto HP PC Mounting Bracket B300 o B500 per monitor, in vendita separatamente. Consultare le specifiche di base per indicazioni sul supporto.
- ⁵ Cavo USB-C™ corto incluso con il PC configurato con porta opzionale USB-C™ DisplayPort™ Alt-Mode.
- ⁶ HP Sure Start Gen4 è disponibile per i prodotti HP Elite e HP Pro 600 dotati di processori Intel® o AMD di ottava generazione. Sui processori AMD, è supportato solo Intrusion Detection.
- ⁷ HP Manageability Integration Kit può essere scaricato da <http://www.hp.com/go/clientmanagement>.
- ⁸ HP Sure Run è disponibile per i prodotti HP Elite dotati di processori Intel® o AMD di ottava generazione.
- ⁹ HP Sure Recover è disponibile su PC HP Elite con processori Intel® o AMD di ottava generazione e richiede una connessione di rete aperta e cablata. Non disponibile su piattaforme con più unità di interne o Intel® Optane™. Prima di utilizzare HP Sure Recover è necessario eseguire il backup di file, dati, foto, video e altri documenti importanti per prevenire la perdita di dati.
- ¹⁰ HP Sure Click è disponibile su piattaforme HP selezionate e supporta Microsoft® Internet Explorer, Google Chrome e Chromium™. Gli allegati supportati includono Microsoft Office (Word, Excel, PowerPoint) e PDF in modalità di sola lettura. Consultare <http://h20195.www2.hp.com/v2/GetDocument.aspx?docname=4AA7-0922ENW> per informazioni sulla disponibilità di tutte le piattaforme compatibili.

Specifiche tecniche disclaimer

- ¹ Alcune funzioni potrebbero non essere disponibili in tutte le edizioni o versioni di Windows. Alcuni sistemi potrebbero richiedere l'aggiornamento e/o l'acquisto separato di hardware, driver, software oppure l'aggiornamento del BIOS per sfruttare pienamente le funzionalità di Windows. Windows 10 è automaticamente aggiornato, con abilitazione costante. Gli aggiornamenti potrebbero presentare requisiti aggiuntivi e richiedere il pagamento di un canone al provider di servizi Internet. Consultare <http://www.windows.com/>.
- ² La tecnologia Multi-core è stata ideata per migliorare le prestazioni di determinati prodotti software. Non tutti i clienti o gli applicativi software beneficeranno necessariamente dei vantaggi derivanti dall'uso di questa tecnologia. Le prestazioni e la frequenza di clock variano in base al carico delle applicazioni e alle configurazioni hardware e software. La numerazione AMD non corrisponde alla misurazione della velocità di clock.
- ³ Supporto Miracast nativo: si tratta di una tecnologia wireless che il PC può utilizzare per proiettare lo schermo su TV, proiettori e in streaming.
- ⁴ HP Driver Packs: non preinstallato, tuttavia è disponibile per il download all'indirizzo <http://www.hp.com/go/clientmanagement>
- ⁵ HP BIOSphere: le funzionalità di HP BIOSphere Gen4 possono variare in base alla piattaforma e alle configurazioni del PC. Richiede processori Intel® di ottava generazione.
- ⁶ Per unità HDD e unità SSD, 1 GB = 1 miliardo di byte. 1 TB = mille miliardi di byte. La capacità formattata effettiva è inferiore. Fino a 16 GB (per Windows 7) e 36 GB (per Windows 8.1/10) del disco di sistema sono riservati al software di ripristino del sistema.
- ⁸ NOTA: il prodotto non supporta Windows 8 o Windows 7. In conformità alla policy di supporto di Microsoft, HP non supporta il sistema operativo Windows 8 o Windows 7 per i prodotti configurati con i processori Intel e AMD di settima generazione e superiori né fornisce alcun driver per Windows 8 o Windows 7 all'indirizzo <http://www.support.hp.com>.
- ⁹ Mouse USB antimicrobico: non disponibile in tutte le aree geografiche; HP USB Hardened Mouse: non disponibili in tutte le aree geografiche.
- ¹⁰ Registrazione EPEAT® ove applicabile. La registrazione EPEAT varia in base al paese. Consultare il sito www.epeat.net per informazioni sulla registrazione nei singoli paesi. Consultare lo store HP di prodotti opzionali di terze parti per gli accessori a energia solare su www.hp.com/go/options.
- ¹¹ Gli alimentatori esterni, i cavi di alimentazione, gli altri tipi di cavi e le periferiche non sono a basso contenuto di alogeni. I ricambi ottenuti dopo l'acquisto potrebbero non essere a basso contenuto di alogeni.
- ¹² Una unità HDD SATA da 2.5": in vendita separatamente o come funzionalità opzionale.
- ¹³ (1) USB 3.1 Type-C™ Gen 2: ricarica rapida.
- ¹⁴ (2) USB 3.1 Gen 1 (5 Gbit/s): consente la riattivazione da S4/S5 con tastiera/mouse se collegato e abilitato nel BIOS.
- ¹⁵ HP Secure Erase: per i metodi indicati nella National Institute of Standards and Technology Special Publication 800-88. Supportato su piattaforme Elite con la versione F.03 e successive del BIOS.
- ¹⁶ Modulo di persistenza Absolute: l'agente Absolute è inizialmente disattivato e viene attivato quando i clienti acquistano e attivano un abbonamento. La durata degli abbonamenti acquistabili varia da uno a diversi anni. Il servizio è soggetto a limitazioni, verificare la disponibilità di Absolute all'esterno degli Stati Uniti. Absolute Recovery Guarantee fornisce una garanzia limitata. Si applicano determinate condizioni. Per maggiori informazioni, consultare: <http://www.absolute.com/company/legal/agreements/computrace-agreement>. La cancellazione dei dati è un servizio opzionale fornito da Absolute Software. Se utilizzata, la garanzia Recovery Guarantee decade. Per utilizzare il servizio di cancellazione dei dati, i Clienti devono sottoscrivere un accordo di preautorizzazione e ottenere un PIN o acquistare uno o più token RSA SecurID presso Absolute Software.
- ¹⁷ HP ePrint Driver + JetAdvantage: richiede una connessione Internet a una stampante HP con supporto Web e la registrazione di un account HP ePrint (per l'elenco delle stampanti idonee, i documenti supportati, i tipi di immagini e altri dettagli di HP ePrint, consultare www.hp.com/go/eprintcenter). La velocità di stampa e la velocità di connessione possono variare.
- ¹⁸ HP Support Assistant: richiede Windows e l'accesso a Internet.
- ¹⁹ Microsoft Defender: è richiesto l'opt-in a Microsoft Defender e una connessione Internet per gli aggiornamenti.
- ²⁰ HP PhoneWise: HP PhoneWise Client è disponibile solo su alcune piattaforme. Per le piattaforme supportate e i requisiti di sistema HP PhoneWise, consultare www.hp.com/go/HPPhoneWise.
- ²¹ HP Sure Recover: disponibile su PC HP Elite con processori Intel® o AMD di ottava generazione, richiede una connessione di rete aperta e cablata. Prima di utilizzare HP Sure Recover è necessario eseguire il backup di file, dati, foto, video e altri documenti importanti per prevenire la perdita di dati.
- ²² HP Recovery Manager: disponibile per un periodo limitato su determinati modelli.
- ²³ HP Management Integration Kit per Microsoft System Center Configuration Management Gen 2: HP Manageability Integration Kit può essere scaricato da <http://www8.hp.com/us/en/ads/clientmanagement/overview.html>
- ²⁴ Ivanti Management Suite: è necessario un abbonamento.
- ²⁴ HP Client Security Suite Gen 4: richiede Windows e processori Intel® e AMD di ottava generazione.
- ²⁶ HP Password Manager: richiede Internet Explorer, Chrome o FireFox. Alcuni siti Web e applicazioni potrebbero non essere supportati. Potrebbe essere necessario attivare o consentire il componente aggiuntivo/testensione nel browser Internet.
- ²⁶ HP Sure Start Gen 4: disponibile su prodotti HP EliteBook dotati di processori Intel® di ottava generazione.
- ²⁸ Chip di sicurezza integrato Trusted Platform Module TPM 2.0 fornito con Windows 10 (con certificazione Common Criteria EAL4+) (con certificazione FIPS 140-2 livello 2): la versione del firmware TPM è la 2.0. L'hardware TPM è v1.2, un sottoinsieme della versione v0.89 delle specifiche TPM 2.0 implementato da Intel Platform Trust Technology (PTT).
- ²⁹ Configurazione RAID: è opzionale e richiede una seconda unità disco rigido.
- ³⁰ HP Sure Run: disponibile per i prodotti HP Elite dotati di processori Intel® o AMD di ottava generazione.
- ³¹ Porta video configurabile: scelta tra DisplayPort™ 1.2, 1 HDMI™ 2.0, 1 VGA o USB Type-C™ di prima generazione (DisplayPort™).

Iscriviti per gli aggiornamenti
www.hp.com/go/getupdated

© Copyright 2018 HP Development Company, L.P. Le informazioni qui contenute possono subire variazioni senza preavviso. Le uniche garanzie sui prodotti e sui servizi HP sono esposte nelle dichiarazioni di garanzia esplicita che accompagnano tali prodotti e servizi. Nulla di quanto qui contenuto può essere interpretato o può costituire una garanzia aggiuntiva. HP declina ogni responsabilità per errori tecnici o editoriali e omissioni qui contenuti.

Microsoft, Windows e il logo Windows sono marchi registrati o marchi di proprietà di Microsoft Corporation negli Stati Uniti e/o in altri Paesi. AMD, Radeon, Ryzen e il logo AMD e qualsiasi combinazione di questi sono marchi registrati di Advanced Micro Devices, Inc. ENERGY STAR è un marchio registrato di proprietà della U.S. Environmental Protection Agency (Agenzia statunitense per la protezione dell'ambiente). USB Type-C™ e USB-C™ sono marchi di USB Implementers Forum. Adobe PDF è un marchio di Adobe Systems Incorporated. DisplayPort™ e il logo DisplayPort™ sono marchi di proprietà di Video Electronics Standards Association (VESA®) negli Stati Uniti e in altri Paesi. Thunderbolt è un marchio di Intel Corporation o di società controllate da Intel negli Stati Uniti e/o in altri Paesi. Tutti i diritti riservati. Tutti gli altri marchi appartengono ai rispettivi proprietari.

