

Mini-ordinateur de bureau HP EliteDesk 800 35 W G4



Déployez un ordinateur conçu pour l'entreprise avec des processeurs Intel® Core™ de 8e génération³. Le mini-ordinateur de bureau HP EliteDesk 800 offre les performances, la fiabilité et l'évolutivité nécessaires aux bureaux d'aujourd'hui dans un design élégant et polyvalent.

HP recommande Windows 10 Professionnel.

- Windows 10 Pro¹
- HP Sure Start de 4e génération²



Épuré pour un espace de travail dégagé

Dégagez presque entièrement votre espace de travail avec un ordinateur à monter derrière un écran HP EliteDisplay, qui lui fournit son alimentation^{4,5}. Placez-le quasiment n'importe où avec les accessoires pour mini-ordinateur de bureau HP⁴. Réduisez l'encombrement des câbles avec un câble USB-C™ court⁶ et des ports d'E/S à l'arrière.

Voici le puissant mini-ordinateur

Créez un effet panoramique d'images statiques ou dynamiques sur un maximum de 7 écrans en cascade⁷ à partir d'un seul ordinateur. Effectuez des transferts de données rapides grâce à une carte Thunderbolt™ en option^{4,8}. Augmentez encore les capacités avec des options comme de la mémoire Intel® Optane™⁹ ou un lecteur PCIe SSD M.2^{4,10}.

Une sécurité des données et des périphériques renforcée

Profitez d'un ordinateur extrêmement sécurisé avec la protection à fonction d'autoréparation de HP Sure Start de 4e génération². Intégrez-vous dans les infrastructures réseau les plus sécurisées avec un adaptateur réseau fibre en option⁴. Rangez sous clé votre mini-ordinateur et son cordon d'alimentation dans la HP Lock Box en option⁴.

Une extension qui élargit votre investissement

Optimisez la durée de vie de votre ordinateur à mesure que vos besoins professionnels évoluent grâce à un port série en option⁴ pour les périphériques hérités; VGA, HDMI, Display Port™ ou mode alternatif USB-C™ DisplayPort™ pour les écrans; alimentation électrique par USB-C™¹¹ ou connexions rapides par Thunderbolt™⁸.

Fonctionnalités

- Soyez productif en toutes circonstances avec Windows 10 Pro et les puissantes fonctions de sécurité, de collaboration et de connectivité de HP.¹
- Personnalisez votre solution de mini-ordinateur HP Elite avec toute une gamme d'accessoires exclusifs conçus pour simplifier le montage derrière un écran, sur un mur ou en rack.⁴
- Optimisez la collaboration avec le téléphone à haut-parleur HP UC, Intel® Unite™ ou le clavier de conférence HP et le casque sans fil Duo HP UC qui fonctionnent avec Skype Entreprise®.^{4,4,4,4,4}
- Protégez votre ordinateur grâce au système de protection avec fonction d'autoréparation renforcé au niveau du matériel de HP Sure Start de 4e génération, qui récupère automatiquement le BIOS.²
- Restaurez de façon rapide et sécurisée les ordinateurs à la dernière image grâce à une connexion réseau avec HP Sure Recover.¹²
- Poursuivez l'exécution de vos applications et processus stratégiques même si des programmes malveillants tentent de les arrêter grâce au système de protection avec fonction d'autoréparation de HP Sure Run.¹³
- Renforcez la protection de votre ordinateur contre les menaces (sites Web, pièces jointes, logiciels malveillants, ransomware et virus) avec la sécurité au niveau du matériel de HP Sure Click.¹⁴
- Le module de gestion intégrée HP Manageability Integration Kit vous aide à accélérer la création de vos images et la gestion du matériel, du BIOS et de la sécurité, à l'aide du Microsoft System Center Configuration Manager¹⁵
- Protégez vos données et défendez-vous contre le vol, les attaques et les utilisateurs non autorisés avec la suite HP Client Security Manager de 4e génération.¹⁶
- Les responsables informatiques peuvent rapidement contribuer à la création, à l'amélioration et à la sécurisation des images personnalisées Windows avec HP Image Assistant de 3e génération.
- Ayez l'esprit tranquille, cet ordinateur est conçu pour durer et pour passer avec succès les tests HP Total Test Process et MIL-STD 810G.

Mini-ordinateur de bureau HP EliteDesk 800 35 W G4 Tableau de spécifications



Format	Mini
Systèmes d'exploitation disponibles	Windows 10 Pro 64, HP recommande Windows 10 Pro. ¹ Windows 10 Professionnel 64 bits (National Academic uniquement) ² FreeDOS 2.0
Famille de processeurs¹⁷	Processeur Intel® Core™ i7 8e génération (i7-8700T) Processeur Intel® Core™ i5 8e génération (i5-8500T, i5-8600T) Processeur Intel® Core™ i3 8e génération (i3-8100T, i3-8300T) Processeur Intel® Pentium® (G5400T, G5500T avec Windows 10 uniquement) Processeur Intel® Core™ i7+ 8e génération (i7-8700T) Processeur Intel® Core™ i5+ 8e génération (i5-8500T, i5-8600T)
Processeurs disponibles^{3,35,36,37}	Intel® Core™ i3-8300T avec carte graphique Intel® UHD 630 (3,2 GHz, 8 Mo de mémoire cache, 4 cœurs) Intel® Core™ i3-8100T avec carte graphique Intel® UHD 630 (3,1 GHz, 6 Mo de mémoire cache, 4 cœurs) Intel® Pentium® Gold G5500T avec carte graphique Intel® UHD 630 (3,2 GHz, 4 Mo de mémoire cache, 2 cœurs) Intel® Pentium® Gold G5400T avec carte graphique Intel® UHD 610 (3,1 GHz, 4 Mo de mémoire cache, 2 cœurs) Processeur Intel® Core™ i7-8700T vPro™ avec carte graphique Intel® UHD 630 (2,4 GHz de fréquence de base, jusqu'à 4 GHz avec la technologie Intel® Turbo Boost, 12 Mo de mémoire cache, 6 cœurs) Processeur Intel® Core™ i7+ 8700T vPro™ (Core™ i7 et 16 Go de mémoire Intel® Optane™) avec carte graphique Intel® UHD 630 (2,4 GHz de fréquence de base, jusqu'à 4 GHz avec la technologie Intel® Turbo Boost, 12 Mo de mémoire cache, 6 cœurs) Processeur Intel® Core™ i5-8600T vPro™ avec carte graphique Intel® UHD 630 (2,3 GHz de fréquence de base, jusqu'à 3,7 GHz avec la technologie Intel® Turbo Boost, 9 Mo de mémoire cache, 6 cœurs) Processeur Intel® Core™ i5+ 8600T vPro™ (Core™ i5 et 16 Go de mémoire Intel® Optane™) avec carte graphique Intel® UHD 630 (2,3 GHz de fréquence de base, jusqu'à 3,7 GHz avec la technologie Intel® Turbo Boost, 9 Mo de mémoire cache, 6 cœurs) Processeur Intel® Core™ i5-8500T vPro™ avec carte graphique Intel® UHD 630 (2,1 GHz de fréquence de base, jusqu'à 3,5 GHz avec la technologie Intel® Turbo Boost, 9 Mo de mémoire cache, 6 cœurs) Processeur Intel® Core™ i5+ 8500T vPro™ (Core™ i5 et 16 Go de mémoire Intel® Optane™) avec carte graphique Intel® UHD 630 (2,1 GHz de fréquence de base, jusqu'à 3,5 GHz avec la technologie Intel® Turbo Boost, 9 Mo de mémoire cache, 6 cœurs)
Chipset	Intel® Q370
Capacité mémoire maximale	32 Go de mémoire SDRAM DDR4-2666 ^{4,13} (Taux de transfert pouvant atteindre 2666 MT/s.)
Logements pour la mémoire	2 SODIMM
Stockage interne	500 Go Jusqu'à 1 To 7200 trs/min SATA ⁵ 2 To 5400 trs/min SATA ⁵ 500 Go Disque dur SATA SED Opal 2 ⁵ 500 Go Lecteur SED SATA FIPS de 7 200 tr/min ⁵ 500 Go Jusqu'à 2 To Disque dur SSHD SATA 5 400 tr/min 256 Go Jusqu'à 512 Go Disque SSD SATA SED Opal 2 TLC ⁵ 256 Go Jusqu'à 512 Go SSD SATA FIPS ⁵ 128 Go Jusqu'à 512 Go Disque SSD PCIe® NVMe™ M.2 ⁵ 128 Go Jusqu'à 1 To Disque SSD M.2 PCIe® NVMe™ TLC ⁵ 256 Go Jusqu'à 512 Go SSD M.2 PCIe® NVMe™ SED Opal 2 TLC ⁵
Cartes graphiques disponibles	Intégré: Carte graphique Intel® UHD 630; Carte graphique Intel® UHD 610 Dédié: Carte graphique AMD Radeon™ RX 560 (4 Go de mémoire GDDR5 dédiée)
Audio	Codec Conexant CX20632, prise audio universelle, ports casques à l'avant (3,5 mm), compatible avec la multi-diffusion
Communications	LAN: GbE LOM Intel® I219LM intégré WLAN: Intel® Dual Band Wireless-AC 9560 802.11ac (2x2) et Bluetooth® 5 M.2, non vPro™; Intel® Dual Band Wireless-AC 9560 802.11ac (2x2) et Bluetooth® 5 M.2, vPro™ ⁷

Connecteurs d'extension	1 logement M.2 2230; 2 logements M.2 2230/2280 (1 emplacement M.2 pour WLAN et 2 emplacements M.2 2230/2280 pour le stockage.)
Ports et connecteurs	Arrière: 1 connecteur d'antenne externe; 1 connecteur d'alimentation; 1 port RJ-45; 2 ports DisplayPort™ 1.2; 2 ports USB 3.1 1e génération; 2 ports USB 3.1 2e génération Avant: 1 prise casque; 1 connecteur pour casque; 1 port USB 3.1 Gen 1 (chargement); 1 port USB 3.1 Gen 2; 1 port USB 3.1 Type-C™ Gen 2 En option: 1 port DisplayPort™ 1.2; 1 port HDMI 2.0; 1 port série; 1 port USB 3.1 Type-C™ 1e génération (DisplayPort™); 1 port USB 3.1 Type-C™ 1e génération (alimentation électrique, DisplayPort™); 1 port USB 3.1 Type-C™ 2e génération (avec Thunderbolt™); 1 port VGA
Baies pour lecteurs internes	Un disque dur de 2,5 pouces ³⁴
Logiciels disponibles	Module Absolute Persistence; Pilote HP ePrint + JetAdvantage; HP Hotkey Support; HP Jumpstart; Logiciel HP Noise Cancellation; HP PhoneWise; HP Support Assistant; Prise en charge native de Miracast; HP Wireless Wakeup; Acheter Office (vendu séparément); HP Sure Recover ^{9,18,19,20,22}
Gestion de la sécurité	DriveLock; Détecteur d'ouverture du capot; HP BIOSphere; Suite HP Client Security 4e génération; HP Password Manager; HP Power On Authentication; HP Sure Run; HP Sure Start 4e génération; Technologie Intel® de protection de l'identité (Intel® IPT); Activation/désactivation des ports parallèles (via le BIOS); Mot de passe de mise sous tension (via le BIOS); Configurations RAID; Contrôle de lecture/démarrage de support amovible; Désactivation de port SATA (via le BIOS); Activation/désactivation des ports série (via le BIOS); Mot de passe de configuration (via le BIOS); Support pour cadenas de châssis et câble de verrouillage; Puce de sécurité intégrée Trusted Platform Module TPM 2.0 fournie avec Windows 10 (certifiée critères communs EAL4+)(certifiée FIPS 140-2 niveau 2); Activation/désactivation USB (via le BIOS) ^{11,25,26,27,28,29,30,31,32,38}
Fonctionnalités d'administration	HP BIOS Config Utility (téléchargement); HP Client Catalog (téléchargement); HP Driver Packs (téléchargement); HP System Software Manager (téléchargement); Technologie Intel® vPro™; Suite Ivanti Management; Module de gestion intégrée HP Management Integration Kit pour Microsoft System Center Configuration Management 2e génération ^{10,23,24}
Alimentation	Adaptateur d'alimentation externe 150 W, jusqu'à 89 % d'efficacité, PFC actif; Adaptateur d'alimentation externe 65 W, jusqu'à 89 % d'efficacité ¹⁶
Dimensions	6,96 x 6,88 x 1,33 po 17,7 x 17,5 x 3,4 cm
Grammage	2,13 livres 0,96 kg (Le poids exact dépend de la configuration.)
Environnementale	Faible teneur en halogène ¹⁵
Conformité en matière d'économie d'énergie	Certifié ENERGY STAR®; EPEAT® Gold ¹²
Garantie	La garantie limitée de trois ans (3-3-3) ou d'un an (1-1-1) comprend un service de trois ans ou d'un an d'intervention sur site le jour ouvré suivant pour les pièces et la main d'œuvre et une assistance téléphonique gratuite 24 h /24, 7 j/7. La main d'œuvre sur site d'un ou trois ans n'est pas disponible dans tous les pays. Le service offre des conditions allant jusqu'à 5 ans en choisissant un Care Pack. Pour choisir le niveau de service approprié pour votre produit HP, consultez le site HP Care Pack Central : www.hp.com/go/cpc

Mini-ordinateur de bureau HP EliteDesk 800 35 W G4

Accessoires et services (non inclus)

**Moniteur HP EliteDisplay E243
23,8 pouces**

Union du style et de la substance dans un écran professionnel d'une modernité remarquable, conçu pour un affichage, une productivité et une ergonomie optimaux. Le moniteur de 23,8 pouces HP EliteDisplay E243 possède un cadre à micro-bordure sur 3 côtés pour l'affichage fluide en mosaïque et un réglage dans 4 directions pour passer la journée confortablement.

Référence du produit: 1FH47A8

**Moniteur HP EliteDisplay E273
27 pouces**

Mariage du style et de la matière dans un écran professionnel d'une modernité remarquable, conçu pour une qualité optimale d'affichage, de productivité et d'ergonomie. Le moniteur de 27 pouces HP EliteDisplay E273 possède un cadre à micro-bord sur 3 côtés pour l'affichage fluide en mosaïque et un réglage dans 4 directions pour passer la journée confortablement.

Référence du produit: 1FH50A8

**Mémoire SoDIMM HP 8 Go
(DDR4-2400)**

Augmentez les capacités de votre ordinateur de bureau professionnel HP et améliorez les performances du système et la réactivité des applications avec la mémoire DDR4 HP grande vitesse à faible consommation d'énergie.

Référence du produit: Z9H56AT

**Kit de cache pour port G3 de
mini ordinateur de bureau HP**

Empêchez tout accès non autorisé aux ports arrière de votre mini-ordinateur de bureau HP grâce au Kit de couvercle de port pour mini-ordinateur de bureau HP G3.

Référence du produit: 1ZE52AT

**Disque dur électronique HP
TLC SATA 256 Go**

Développez les capacités de stockage de votre ordinateur de bureau grâce au disque dur électronique SATA HP TLC 256 Go¹, qui comprend une mémoire flash TLC et qui offre la même fiabilité que des lecteurs SSD classiques.

Référence du produit: P1N68AT

**HP Integrated Work Center
pour mini ordinateur de
bureau et client léger**

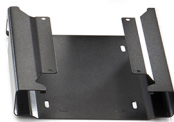
Exploitez pleinement les petits espaces de travail grâce à un mini ordinateur de bureau/client Thin HP IWC, vous permettant de créer une solution de bureau compacte en associant un écran¹ à un mini ordinateur de bureau HP, client Thin HP ou HP Chromebox¹ et en vous offrant un accès par l'avant pratique à l'ensemble de ses entrées.

Référence du produit: G1V61AT

**Support de montage pour
ordinateurs HP B300**

Personnalisez une solution mieux adaptée grâce au support de montage pour écrans d'ordinateurs HP B300, qui vous permet de fixer votre station de travail HP, votre mini-ordinateur de bureau ou votre HP Chromebox, ou sélectionnez un client léger HP directement parmi certains modèles d'écrans HP Z et HP Elite 2017 et 2018.¹

Référence du produit: 2DW53AT

**Housse de protection/double
VESA pour mini-ordinateur de
bureau HP v2**

Insérez votre mini-ordinateur de bureau HP dans la housse de protection/double VESA pour mini-ordinateur de bureau HP v2 pour l'installer en toute sécurité (avec ou sans module d'extension¹), derrière votre écran, positionnez la solution sur un mur et fixez-la à l'aide du support de sécurité intégré et du câble de verrouillage ultraplats HP en option.

Référence du produit: 2JA32AT

**Kit de support d'alimentation
HP DM VESA**

Simplifiez la gestion des câbles lors du montage de votre mini-ordinateur de bureau avec le Kit support pour module d'alimentation redondante HP DM VESA, qui se fixe à votre housse de protection/double VESA pour mini-ordinateur de bureau HP v2 (2JA32AA) pour réduire l'encombrement des câbles d'alimentation et de distribution de votre ordinateur.

Référence du produit: 1RL87AT

**Support matériel HP avec
intervention sur site le jour
ouvré suivant pour
ordinateurs de bureau - 4 ans**

En cas de problèmes matériels, plus vite vous êtes de nouveau opérationnel, mieux c'est. Une expertise à tout épreuve avec le service d'intervention sur site le jour ouvrable suivant pour le matériel HP. Grâce à une assistance à distance de haute qualité et une prise en charge sur site pratique et disponible le jour ouvré suivant, vous obtenez de l'aide au gré de vos besoins et vous pouvez reprendre le travail rapidement.

Référence du produit: U7897E (for 4 year platforms), U7899E (for 5 year platforms)

Fiche produit | Mini-ordinateur de bureau HP EliteDesk 800 35 W G4

Notes sur la description marketing

- ¹ Les fonctionnalités ne sont pas toutes disponibles dans toutes les éditions ou versions de Windows. Certains systèmes peuvent nécessiter une mise à niveau et/ou l'achat de matériel, de pilotes et de logiciels séparés, ou encore une mise à jour du BIOS, pour vous permettre de tirer pleinement parti des fonctionnalités de Windows. Windows 10 est doté d'une fonctionnalité de mise à jour automatique, qui est toujours activée. Des frais de FAI, ainsi que des dépenses supplémentaires, peuvent s'appliquer pour les mises à jour. Consultez le site <http://www.windows.com>.
- ² HP Sure Start de 4e génération est disponible sur les produits HP Elite et HP Pro 600 équipés de processeurs AMD ou Intel® 8e génération.
- ³ La technologie multi-cœur est conçue pour améliorer les performances de certains logiciels. Les applications logicielles et les clients ne bénéficient pas nécessairement tous de cette technologie. Les performances et la fréquence d'horloge varient en fonction de la charge de travail applicative et de vos configurations matérielle et logicielle. Le système de numérotation, de désignation de marque et/ou de dénomination d'Intel ne correspond pas à des performances plus élevées.
- ⁴ Vendu séparément ou en option.
- ⁵ Alimentation électrique uniquement prise en charge sur le modèle équipé d'un processeur Intel® Core™ 35 W 8e génération et avec des écrans à alimentation par USB-C™. Écran vendu séparément. L'installation nécessite un support de montage pour écrans d'ordinateur HP B300 ou B500, vendu séparément. Consultez les spécifications techniques de l'écran pour plus de détails concernant le support de montage.
- ⁶ Câble USB-C™ court inclus avec les ordinateurs dotés d'un port USB-C™ avec mode alternatif DisplayPort™ et alimentation en option ou d'un port USB-C™ avec mode alternatif DisplayPort™ uniquement.
- ⁷ Écrans vendus séparément. Prise en charge uniquement sur le modèle équipé d'un processeur Intel® Core™ 35 W 8e génération et avec une carte graphique AMD Radeon™ en option. Les modèles de processeurs 35 W peuvent être configurés avec une carte graphique AMD Radeon™ RX560 ou une carte Thunderbolt™; les deux options ne peuvent pas être configurées en même temps.
- ⁸ Uniquement pris en charge sur les modèles équipés d'un processeur Intel® Core™ 35 W ou 65 W 8e génération. Si la carte Thunderbolt™ est configurée, aucune option d'E/S supplémentaire ne peut être choisie.
- ⁹ L'accélération du système de la mémoire Intel® Optane™ ne remplace ni n'augmente la DRAM de votre système et nécessite une configuration avec un processeur Intel® Core™ (5 ou 7) minimum en option.
- ¹⁰ Le mini-ordinateur de bureau HP EliteDesk 800 G4 prend en charge deux lecteurs SSD M.2. Sur le modèle équipé d'un processeur Intel® Core™ 35 W 8e génération, seul l'un de ces lecteurs M.2 peut être utilisé si une carte graphique distincte est installée.
- ¹² HP Sure Recover est disponible sur les ordinateurs HP Elite équipés de processeurs Intel® ou AMD de 8e génération et nécessite une connexion réseau filaire ouverte. Non disponible sur les plateformes avec plusieurs disques de stockage interne ou Intel® Optane™. Sauvegardez impérativement vos fichiers importants, données, photos, vidéos, etc. avant d'utiliser HP Sure Recover afin d'éviter toute perte de données.
- ¹³ HP Sure Run est disponible sur les produits HP Elite équipés de processeurs Intel® ou AMD de 8e génération.
- ¹⁴ HP Sure Click est disponible sur certaines plateformes HP et prend en charge Microsoft® Internet Explorer, Chrome OS™ et Chromium™. Les pièces jointes prises en charge incluent les fichiers Microsoft Office (Word, Excel, PowerPoint) et Adobe® PDF en mode lecture seule. Pour connaître toutes les plateformes compatibles au fur et à mesure de leur disponibilité, consultez <http://h20195.www2.hp.com/v2/GetDocument.aspx?docname=4AA7-0922ENW>.

Notes sur les spécifications techniques

- ¹ Toutes les fonctionnalités ne sont pas disponibles dans toutes les éditions ou versions de Windows. Pour profiter pleinement des fonctionnalités de Windows, les systèmes peuvent nécessiter une mise à niveau ou l'achat de matériel, pilotes et logiciels séparés, ou encore une mise à jour du BIOS. Windows 10 est doté d'une fonctionnalité de mise à jour automatique, qui est toujours activée. Des frais de FAI et des dépenses supplémentaires peuvent s'appliquer pour les mises à jour. Consultez le site <http://www.windows.com/>.
- ² Certains appareils destinés à une utilisation dans l'enseignement seront automatiquement mis à jour avec Windows 10 Professionnel Éducation à la date anniversaire de la mise à jour Windows 10. Les fonctionnalités peuvent varier ; reportez-vous au site <https://aka.ms/ProEducation> pour obtenir plus d'informations sur les fonctionnalités de Windows 10 Professionnel Éducation.
- ³ La technologie multi-cœur est conçue pour améliorer les performances de certains logiciels. Les applications logicielles et les clients ne bénéficient pas nécessairement tous de cette technologie. Les performances et la fréquence du processeur varient en fonction de la charge de travail applicative et de vos configurations matérielle et logicielle. Le système de numérotation, de désignation de marque et/ou de dénomination d'Intel ne correspond pas à des performances plus élevées.
- ⁴ Sur les systèmes configurés avec plus de 3 Go de mémoire et un système d'exploitation 32 bits, il se peut qu'une partie de la mémoire ne soit pas disponible en raison des exigences des ressources système. L'adressage de la mémoire au-delà de 4 Go nécessite un système d'exploitation 64 bits. Les modules de mémoire prennent en charge des débits de transfert de données jusqu'à 2 133 MT/s; Le débit de données réel est déterminé par le processeur configuré pour le système. Consultez les spécifications du processeur pour connaître le débit de données pris en charge par la mémoire. Tous les logements de mémoire peuvent être mis à niveau et sont accessibles pour le client.
- ⁵ Pour les disques durs et les disques SSD, 1 Go = 1 milliard d'octets. 1 To = 1 000 milliards d'octets. La capacité formatée réelle est inférieure. Jusqu'à 36 Go (pour Windows 10) de disque système sont réservés au logiciel de récupération système.
- ⁷ Point d'accès sans fil et service Internet requis. Les spécifications WLAN 802.11ac sont des spécifications temporaires. Si les spécifications définitives diffèrent de ces spécifications temporaires, la capacité de l'ordinateur portable à communiquer avec d'autres périphériques WLAN 802.11ac peut s'en trouver affectée.
- ⁸ Souris USB antimicrobienne et souris USB HP renforcée non disponibles dans tous les pays.
- ⁹ Miracast est une technologie sans fil que votre ordinateur peut utiliser pour projeter votre écran vers des téléviseurs, des projecteurs et des lecteurs multimédias de diffusion en continu.
- ¹⁰ HP Driver Packs : Non préinstallés, mais disponibles en téléchargement sur <http://www.hp.com/go/clientmanagement>
- ¹¹ HP BIOSphere de 4e génération : Nécessite des processeurs Intel® ou AMD de 8e génération. Les fonctionnalités peuvent varier en fonction de la plateforme et de la configuration.
- ¹² Homologation EPEAT® le cas échéant. L'homologation EPEAT varie selon le pays. Pour connaître les produits homologués par pays, consultez le site www.epeat.net. Pour consulter la liste des accessoires fonctionnant à l'énergie solaire proposés par des fabricants tiers, rendez-vous sur le site www.hp.com/go/options.
- ¹³ Tous les logements de mémoire peuvent être mis à niveau et sont accessibles pour le client.
- ¹⁴ Clavier USB et PS/2 HP lavable : Port PS/2 non disponible sur les tout-en-un EliteOne 800 G4.
- ¹⁵ Les modules d'alimentation, cordons d'alimentation, câbles et périphériques externes ne sont pas à faible teneur en halogène. Il se peut que les pièces de rechange obtenues après l'achat ne soient pas à faible teneur en halogène.
- ¹⁶ Adaptateur d'alimentation externe 150 W, jusqu'à 89 % d'efficacité, PFC actif : en cas de commande avec une carte graphique séparée AMD Radeon RX 560 et 4 Go de mémoire GDDR.
- ¹⁷ Votre produit ne prend pas en charge Windows 8 ou Windows 7. Conformément à la politique de prise en charge de Microsoft, HP ne prend pas en charge le système d'exploitation Windows 8 ou Windows 7 sur les produits configurés avec des processeurs Intel® de 8e génération et ultérieures et ne fournit pas de pilotes Windows 8 ou Windows 7 sur le site <http://www.support.hp.com>
- ¹⁸ Module Absolute Persistence : L'agent Absolute est désactivé à la livraison et sera activé lorsque les clients auront souscrit un abonnement. Les abonnements peuvent être souscrits pour des périodes d'une à plusieurs années. Le service est limité, vérifiez la disponibilité d'Absolute en dehors des États-Unis. Absolute Recovery Guarantee est une garantie limitée. Sous réserve de certaines conditions. Pour en savoir plus, consultez le site : <http://www.absolute.com/company/legal/agreements/computrace-agreement>. Data Delete est un service en option d'Absolute Software. Si Data Delete est utilisé, la Recovery Guarantee est nulle et sans effet. Afin de pouvoir utiliser le service Data Delete, les clients doivent d'abord signer un accord de préautorisation et obtenir un code PIN ou acheter un ou plusieurs jetons RSA SecurID auprès d'Absolute Software.
- ¹⁹ Pilote HP ePrint : Nécessite une connexion Internet vers une imprimante HP compatible Web et l'enregistrement d'un compte HP ePrint (pour obtenir la liste des imprimantes admissibles, des documents pris en charge et des types d'images et d'autres détails HP ePrint, consultez www.hp.com/go/eprintcenter). Les vitesses d'impression et de connexion peuvent varier.
- ²⁰ HP Support Assistant : Nécessite Windows et un accès Internet.
- ²² HP Sure Recover : disponible sur les ordinateurs HP Elite équipés de processeurs Intel® ou AMD de 8e génération, et nécessite une connexion réseau filaire ouverte. Non disponible sur les plateformes avec plusieurs disques de stockage interne, Intel® Optane™. Les fichiers, données, photos, vidéos et tout autre élément important doivent être sauvegardés avant toute utilisation afin d'éviter une perte de données.
- ²³ Le module de gestion intégrée HP Manageability Integration Kit peut être téléchargé sur le site <http://www.hp.com/go/clientmanagement>.
- ²⁴ Suite Ivanti Management : Inscription requise.
- ²⁵ Suite HP Client Security de 4e génération : Nécessite Windows et des processeurs Intel® ou AMD 8e génération.
- ²⁶ HP Password Manager : Nécessite Internet Explorer, Chrome ou Firefox. Certains sites Web et applications pourraient ne pas être pris en charge. Il se peut que l'utilisateur doive activer ou autoriser le complément ou l'extension dans le navigateur Internet.
- ²⁷ Microsoft Defender : Abonnement et connexion Internet requis pour les mises à jour.
- ²⁸ HP Sure Start de 4e génération : disponible sur les produits HP Elite et HP Pro 600 équipés de processeurs Intel® ou AMD de 8e génération.
- ²⁹ Micrologiciel TPM : La version 2.0 est utilisée. Le matériel TPM utilisé est à la version v1.2, qui est un sous-ensemble de la spécification de la version TPM 2.0 v0.89 telle que mis en œuvre par Intel Platform Trust Technology (PTT)
- ³⁰ Configuration RAID : facultative, mais nécessite un deuxième disque dur.
- ³¹ HP Sure Run : disponible sur les produits HP Elite équipés de processeurs Intel® ou AMD de 8e génération.
- ³² Technologie Intel® de protection de l'identité (Intel® IPT) : Les modèles configurés avec des processeurs Intel® Core™ bénéficient d'une protection de sécurité avancée pour les transactions en ligne. Utilisée conjointement avec des sites Web participants, la technologie Intel® de protection de l'identité (Intel® IPT) fournit une double authentification de l'identité en ajoutant un composant matériel à la combinaison nom d'utilisateur et mot de passe. La technologie Intel® de protection de l'identité (Intel® IPT) s'initialise via un module HP Client Security.
- ³⁴ Vendu séparément ou en option.
- ³⁵ La technologie Intel® Turbo Boost requiert un ordinateur doté d'un processeur avec la fonctionnalité Turbo Boost. Les performances de la technologie Intel Turbo Boost varient selon le matériel, le logiciel et la configuration générale du système. Pour plus d'informations, consultez le site www.intel.com/technology/turboboost.
- ³⁶ La technologie Intel® Turbo Boost requiert un ordinateur doté d'un processeur avec la fonctionnalité Turbo Boost. Les performances de la technologie Intel Turbo Boost varient selon le matériel, le logiciel et la configuration générale du système. Pour plus d'informations, consultez le site www.intel.com/technology/turboboost.
- ³⁷ Certaines fonctions de vPro, telles que la gestion Intel Active et la technologie Intel Virtualization, requièrent certains logiciels tiers supplémentaires pour fonctionner. La disponibilité de futures applications de type « virtual appliance » (appareils virtuels) pour la technologie Intel vPro dépend des fournisseurs de logiciels tiers. La compatibilité avec les futures applications de type « virtual appliances » (appareils virtuels) reste à déterminer.

Inscrivez-vous pour les mises à jour

hp.com/go/getupdated

Pour en savoir plus, consultez

hp.com

Copyright 2018 HP Development Company, L.P. Les informations figurant dans ce document sont susceptibles d'être modifiées sans préavis. Les seules garanties relatives aux produits et services HP sont énoncées dans les déclarations de garantie expresses fournies avec ces produits et services. Aucune information contenue dans le présent document ne peut être interprétée comme constituant une garantie supplémentaire. HP décline toute responsabilité quant aux éventuelles erreurs ou omissions techniques ou rédactionnelles qui pourraient être constatées dans le présent document.

Intel, le logo Intel, Intel Core, Optane, vPro, Thunderbolt et Core Inside sont des marques commerciales ou des marques déposées d'Intel Corporation ou de ses filiales aux États-Unis et dans d'autres pays. USB Type-C™ et USB-C™ sont des marques commerciales d'USB Implementers Forum. Adobe PDF est une marque commerciale d'Adobe Systems Incorporated. DisplayPort™ et le logo DisplayPort™ sont des marques commerciales et sont la propriété de Video Electronics Standards Association (VESA®) aux États-Unis et dans d'autres pays. AMD et Radeon sont des marques commerciales d'Advanced Micro Devices, Inc. ENERGY STAR est une marque déposée de l'Agence américaine de protection de l'environnement. Toutes les autres marques commerciales sont la propriété de leurs détenteurs respectifs.

