

# Ordinateur tout-en-un tactile HP EliteOne 800 G4 23,8 pouces avec processeur graphique



Modernisez n'importe quel espace de travail avec un ordinateur tout-en-un qui fait forte impression. Le tout-en-un HP EliteOne offre des performances d'exception, une collaboration motivante, une sécurité multi-facettes et une facilité de gestion soigneusement étudiée dans un design élégant et époustouflant avec un écran bord-à-bord de 23,8" de diagonale.

HP recommande Windows 10 Professionnel.

- Windows 10 Pro<sup>1</sup>
- Écran de 60,45 cm (23,8 po) de diagonale



## Remarquable sous tous les angles

Vous pouvez compter sur ce tout-en-un au design soigné pour impressionner tout le monde. Travaillez avec style sur l'élégant ordinateur tout-en-un HP EliteOne 800 avec son profil fin, son écran tactile bord-à-bord antireflet et son excellente gestion des câbles.

## Les performances avant tout

Les utilisateurs sauront apprécier les processeurs Intel® Core™ de 8e génération<sup>2</sup>, la mémoire Intel® Optane™<sup>3</sup> et la carte graphique séparée AMD Radeon™ en option<sup>4</sup>.

## Sécurité renforcée, administration simplifiée

Bénéficiez d'une protection puissante et d'une gestion simplifiée sur nos ordinateurs les plus sécurisés et faciles à gérer. HP Sure Start de 4e génération<sup>5</sup> vous protège contre les attaques du BIOS, tandis que le module de gestion intégrée HP Manageability Integration Kit<sup>7</sup> vous permet de gérer facilement les périphériques grâce au Microsoft System Center Configuration Manager.

## Vision et écoute claires

Collaborez avec autant de précision qu'en face à face grâce à l'écran tactile FHD de 23,8" de diagonale au son d'une grande pureté et à une caméra IR rétractable orientée vers l'utilisateur avec une caméra FHD orientée vers l'arrière<sup>8</sup>, ou une caméra FHD rétractable orientée vers l'utilisateur<sup>9</sup>.

## Fonctionnalités

- Soyez opérationnel toute la journée avec Windows 10 Professionnel, doté de fonctionnalités intégrées de sécurité, de collaboration et de connectivité.<sup>1</sup>
- Protégez le micrologiciel que l'antivirus ne peut pas atteindre ! La protection avec fonction d'autoréparation au niveau du matériel proposée par HP Sure Start de 4e génération récupère automatiquement le BIOS en cas de programmes malveillants, d'attaques de rootkits ou de corruption.<sup>7</sup>
- Poursuivez l'exécution de vos applications et travaux stratégiques même si des programmes malveillants tentent de les arrêter grâce au système de protection avec fonction d'autoréparation.<sup>9</sup>
- Renforcez la protection de votre ordinateur contre les menaces (sites Web, pièces jointes, logiciels malveillants, ransomware et virus) avec la sécurité au niveau du matériel de HP Sure Click.<sup>10</sup>
- Restaurez de façon rapide et sécurisée les ordinateurs à la dernière image grâce à une connexion réseau avec HP Sure Recover.<sup>11</sup>
- Améliorez la qualité et la sécurité des images personnalisées Windows avec HP Image Assistant de 3e génération, qui assiste les responsables informatiques pour la création d'image, identifie les problèmes et fournit des recommandations et des réparations.
- Le module HP Manageability Integration Kit permet d'accélérer la création d'images et la gestion du matériel, du BIOS et de la sécurité via Microsoft System Center Configuration Manager.<sup>7</sup>
- Renforcez votre sécurité avec un maximum de trois facteurs d'authentification, dont les empreintes digitales et la reconnaissance faciale.<sup>8,12</sup>

**Ordinateur tout-en-un tactile HP EliteOne 800 G4 23,8 pouces avec processeur graphique** **Tableau de spécifications**



<b>Format</b>	Tout-en-un
<b>Systèmes d'exploitation disponibles</b>	Windows 10 Pro 64, HP recommande Windows 10 Pro. <sup>1</sup> Windows 10 Professionnel 64 bits (National Academic uniquement) <sup>2</sup> Windows 10 Famille 64 <sup>1</sup> FreeDOS 2.0
<b>Famille de processeurs<sup>19,21</sup></b>	Processeur Intel® Core™ i7 8e génération (i7-8700) Processeur Intel® Core™ i7 + 8e génération (Core™ i7 et mémoire Intel® Optane™) Processeur Intel® Core™ i5 + 8e génération (Core™ i5 et mémoire Intel® Optane™) Processeur Intel® Core™ i5 8e génération (i5-8500, i5-8600) Processeur Intel® Core™ i3 8e génération (i3-8100, i3-8300) Processeur Intel® Pentium® (G5400, G5500 avec Windows 10 uniquement)
<b>Processeurs disponibles<sup>3,20,21,22</sup></b>	Intel® Core™ i3-8100 avec carte graphique Intel® UHD 630 (3,6 GHz, 6 Mo de mémoire cache, 4 cœurs) Intel® Pentium® Gold G5400 avec carte graphique Intel® UHD 610 (3,7 GHz, 4 Mo de mémoire cache, 2 cœurs) Intel® Core™ i3-8300 avec carte graphique Intel® UHD 630 (3,7 GHz, 8 Mo de mémoire cache, 4 cœurs) Intel® Pentium® Gold G5500 avec carte graphique Intel® UHD 630 (3,8 GHz, 4 Mo de mémoire cache, 2 cœurs) Processeur Intel® Core™ i7-8700 vPro™ avec carte graphique Intel® UHD 630 (3,2 GHz de fréquence de base, jusqu'à 4,6 GHz avec la technologie Intel® Turbo Boost, 12 Mo de mémoire cache, 6 cœurs) Processeur Intel® Core™ i7+ 8700 vPro™ (Core™ i7 et 16 Go de mémoire Intel® Optane™) avec carte graphique Intel® UHD 630 (3,2 GHz de fréquence de base, jusqu'à 4,6 GHz avec la technologie Intel® Turbo Boost, 12 Mo de mémoire cache, 6 cœurs) Processeur Intel® Core™ i5-8600 vPro™ avec carte graphique Intel® UHD 630 (3,1 GHz de fréquence de base, jusqu'à 4,3 GHz avec la technologie Intel® Turbo Boost, 9 Mo de mémoire cache, 6 cœurs) Processeur Intel® Core™ i5+ 8600 vPro™ (Core™ i5 et 16 Go de mémoire Intel® Optane™) avec carte graphique Intel® UHD 630 (3,1 GHz de fréquence de base, jusqu'à 4,3 GHz avec la technologie Intel® Turbo Boost, 9 Mo de mémoire cache, 6 cœurs) Processeur Intel® Core™ i5-8500 vPro™ avec carte graphique Intel® UHD 630 (3 GHz de fréquence de base, jusqu'à 4,1 GHz avec la technologie Intel® Turbo Boost, 9 Mo de mémoire cache, 6 cœurs) Processeur Intel® Core™ i5+ 8500 vPro™ (Core™ i5 et 16 Go de mémoire Intel® Optane™) avec carte graphique Intel® UHD 630 (3 GHz de fréquence de base, jusqu'à 4,1 GHz avec la technologie Intel® Turbo Boost, 9 Mo de mémoire cache, 6 cœurs)
<b>Chipset</b>	Intel® Q370
<b>Capacité mémoire maximale</b>	32 Go de mémoire SDRAM DDR4-2666 <sup>4,13</sup> (Taux de transfert pouvant atteindre 2666 MT/s.)
<b>Logements pour la mémoire</b>	2 SODIMM
<b>Stockage interne</b>	500 Go Jusqu'à 1 To 7200 trs/min SATA <sup>5</sup> 2 To 5400 trs/min SATA <sup>5</sup> 500 Go Disque dur SATA SED Opal 2 <sup>5</sup> 500 Go Lecteur SED SATA FIPS de 7 200 tr/min <sup>5</sup> 256 Go Jusqu'à 512 Go Disque SSD SATA SED Opal 2 TLC <sup>5</sup> 256 Go Jusqu'à 512 Go SSD SATA FIPS <sup>5</sup> 128 Go Jusqu'à 512 Go Disque SSD PCIe® NVMe™ M.2 <sup>5</sup> 128 Go Jusqu'à 1 To Disque SSD M.2 PCIe® NVMe™ TLC <sup>5</sup> 256 Go Jusqu'à 512 Go SSD M.2 PCIe® NVMe™ SED Opal 2 TLC <sup>5</sup>
<b>Lecteur optique</b>	Graveur Blu-ray HP ultra-plat 9,5 mm double couche; Lecteur DVD-ROM HP ultra-plat 9,5 mm double couche; Graveur DVD HP ultra-plat HP 9,5 mm double couche <sup>17,41</sup>
<b>Ecran</b>	Écran tactile large FHD IPS rétro-éclairé à WLED, de 23,8 pouces de diagonale (1920 x 1080)
<b>Cartes graphiques disponibles</b>	Intégré: Carte graphique Intel® UHD 630; Carte graphique Intel® UHD 610 Dédié: Carte graphique AMD Radeon™ RX 560 (4 Go de mémoire GDDR5 dédiée) <sup>17</sup>
<b>Audio</b>	Son signé Bang & Olufsen, ports latéraux pour casques (3,5 mm), sortie auxiliaire arrière (3,5 mm), haut-parleurs stéréo haute performance intégrés <sup>18</sup>
<b>Communications</b>	LAN: GbE LOM Intel® i219LM intégré WLAN: Intel® Dual Band Wireless-AC 9560 802.11ac (2x2) et Bluetooth® 5 M.2, non vPro™; Intel® Dual Band Wireless-AC 9560 802.11ac (2x2) et Bluetooth® 5 M.2, vPro™ <sup>7</sup>

<b>Connecteurs d'extension</b>	1 logement M.2 2230; 2 logements M.2 2230/2280 (1 emplacement M.2 2230 pour WLAN et 2 emplacements M.2 2230/2280 pour le stockage.)
<b>Ports et connecteurs</b>	Côté: 1 prise casque; 1 connecteur pour casque Bas: 1 sortie audio; 1 port DisplayPort™ 1.2; 1 port HDMI; 1 connecteur d'alimentation; 1 port RJ-45; 2 ports USB 3.1 Gen 1; 4 ports USB 3.1 Gen 2; 1 port USB 3.1 Type-C™ Gen 2 En option: 1 lecteur de cartes SD 4
<b>Baies pour lecteurs internes</b>	Un disque dur de 2,5 pouces
<b>Appareil photo</b>	Webcam Full HD 2 mégapixels avec microphone numérique double entrée intégré, résolution maximale de 1920 x 1080; Caméra FHD rétractable 2 mégapixels 1080p avec détection IR (avant) et webcam 2 mégapixels (arrière) avec microphone numérique double entrée intégré, résolution maximale de 1920 x 1080, caméra IR pour authentification faciale avec Windows Hello <sup>17</sup>
<b>Logiciels disponibles</b>	Module Absolute Persistence; Pilote HP ePrint + JetAdvantage; HP Hotkey Support; HP Jumpstart; Logiciel HP Noise Cancellation; HP PhoneWise; HP Support Assistant; Intel® Unite™ avec plug-in Skype Entreprise; Prise en charge native de Miracast; HP Wireless Wakeup; Acheter Office (vendu séparément); HP Sure Recover <sup>9,23,24,25,27,28</sup>
<b>Gestion de la sécurité</b>	DriveLock; Détecteur d'ouverture du capot; HP BIOSphere; HP Password Manager; HP Power On Authentication; Technologie Intel® de protection de l'identité (Intel® IPT); Mot de passe de mise sous tension (via le BIOS); Configurations RAID; Contrôle de lecture/démarrage de support amovible; Désactivation de port SATA (via le BIOS); Mot de passe de configuration (via le BIOS); Activation/désactivation USB (via le BIOS); Suite HP Client Security de 4e génération; HP Sure Start de 4e génération; HP Sure Run; Lecteur d'empreintes digitales; Activation/désactivation des ports parallèles (via le BIOS); Activation/désactivation des ports série (via le BIOS); Puce de sécurité intégrée Trusted Platform Module TPM 2.0 fournie avec Windows 10 (certifiée critères communs EAL4+) (certifiée FIPS 140-2 niveau 2) <sup>11,31,32,33,34,35,36,37,38,39,40</sup>
<b>Fonctionnalités d'administration</b>	HP BIOS Config Utility (téléchargement); HP Client Catalog (téléchargement); HP Driver Packs (téléchargement); HP System Software Manager (téléchargement); Suite Ivanti Management; Module de gestion intégrée HP Management Integration Kit pour Microsoft System Center Configuration Management de 2e génération <sup>10,29,30</sup>
<b>Alimentation</b>	Module d'alimentation interne 210 W, jusqu'à 92 % d'efficacité, PFC actif
<b>Dimensions</b>	21,2 x 7,1 x 18,4 po 53,96 x 18,02 x 46,77 cm (Avec socle basique.)
<b>Grammage</b>	19,24 lb 8,73 kg (Socle de configuration de poids le plus bas avec une hauteur réglable. Le poids varie selon la configuration.)
<b>Environnementale</b>	Faible teneur en halogène <sup>15</sup>
<b>Conformité en matière d'économie d'énergie</b>	Certifié ENERGY STAR®; EPEAT® Gold; CECP <sup>12</sup>

## Ordinateur tout-en-un tactile HP EliteOne 800 G4 23,8 pouces avec processeur graphique

### Accessoires et services (non inclus)

#### Bras écran simple HP



Le bras simple pour écran HP est un accessoire de bureau parfaitement adapté à vos besoins professionnels. Élégant et simple, il est conçu pour épouser votre méthode de travail.

**Référence du produit: BT861AT**

#### Disque dur électronique HP TLC SATA 256 Go



Développez les capacités de stockage de votre ordinateur de bureau grâce au disque dur électronique SATA HP TLC 256 Go<sup>1</sup>, qui comprend une mémoire flash TLC et qui offre la même fiabilité que des lecteurs SSD classiques.

**Référence du produit: P1N68AT**

#### Lecteur HP PCIe NVMe TLC 512 Go SSD M.2



Réduisez les temps de démarrage, de calcul et de réponse graphique, et changez la manière dont votre ordinateur de bureau professionnel HP Business gère les gros fichiers avec le disque SSD M.2 PCIe NVMe TLC 512 Go HP, une solution de stockage abordable sur SSD avec mémoire NVMe et fonctionnement basé sur PCIe.

**Référence du produit: X8U75AA**

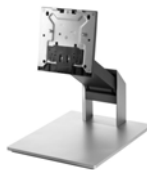
#### Mémoire SoDIMM HP 8 Go (DDR4-2400)



Augmentez les capacités de votre ordinateur de bureau professionnel HP et améliorez les performances du système et la réactivité des applications avec la mémoire DDR4 HP grande vitesse à faible consommation d'énergie.

**Référence du produit: Z9H56AT**

#### Socle inclinable pour ordinateur tout-en-un HP EliteOne 800 G3



Créez un espace de travail personnalisé pour votre tout-en-un HP avec le socle inclinable pour ordinateur tout-en-un HP EliteOne 800 G3 qui permet d'incliner le système pour une facilité d'utilisation maximale dans une gamme de réglages.

**Référence du produit: Z9H67AA**

#### Support matériel HP avec intervention sur site le jour ouvré suivant pour ordinateurs de bureau - 4 ans.



En cas de problèmes matériels, plus vite vous êtes de nouveau opérationnel, mieux c'est. Une expertise à tout épreuve avec le service d'intervention sur site le jour ouvrable suivant pour le matériel HP. Grâce à une assistance à distance de haute qualité et une prise en charge sur site pratique et disponible le jour ouvré suivant, vous obtenez de l'aide au gré de vos besoins et vous pouvez reprendre le travail rapidement.

**Référence du produit: U7897E (for 4 year platforms), U7899E (for 5 year platforms)**

## Notes sur la description marketing

- 1 Les fonctionnalités ne sont pas toutes disponibles dans toutes les éditions ou versions de Windows. Certains systèmes peuvent nécessiter une mise à niveau et/ou l'achat de matériel, de pilotes et de logiciels séparés, ou encore une mise à jour du BIOS, pour vous permettre de tirer pleinement parti des fonctionnalités de Windows. Windows 10 est doté d'une fonctionnalité de mise à jour automatique, qui est toujours activée. Des frais de FAI, ainsi que des dépenses supplémentaires, peuvent s'appliquer pour les mises à jour. Consultez le site <http://www.windows.com>.
- 2 La technologie multi-cœur est conçue pour améliorer les performances de certains logiciels. Les applications logicielles et les clients ne bénéficient pas nécessairement de cette technologie. Les performances et la fréquence d'horloge varient en fonction de la charge de travail applicative et de votre configuration matérielle et logicielle. Le système de numérotation, de désignation de marque et de dénomination d'Intel ne correspond pas à des performances plus élevées.
- 3 L'accélération du système avec la mémoire Intel® Optane™ ne remplace ni n'augmente la mémoire DRAM de votre système, et nécessite une configuration avec processeur Intel® Core™ i5 ou i7 minimum en option.
- 4 Carte graphique AMD Radeon™ vendue séparément et nécessitant une configuration en usine.
- 5 HP Sure Start de 4e génération est disponible sur les produits HP Elite et HP Pro 600 équipés de processeurs Intel® ou AMD de 8e génération.
- 6 Le Module de gestion intégrée HP Manageability Integration Kit peut être téléchargé sur le site <http://www8.hp.com/us/en/ads/clientmanagement/overview.html>.
- 7 Vendu comme fonctionnalité en option nécessitant une configuration en usine.
- 8 HP Sure Run est disponible sur les produits HP Elite équipés de processeurs Intel® ou AMD de 8e génération.
- 9 HP Sure Click est disponible sur la plupart des ordinateurs HP et prend en charge Microsoft® Internet Explorer et Chromium™. Les pièces jointes prises en charge incluent les fichiers Microsoft Office (Word, Excel, PowerPoint) et PDF en mode lecture seule lorsque Microsoft Office et/ou Adobe Acrobat sont installés.
- 10 HP Sure Recover est disponible sur les ordinateurs HP Elite équipés de processeurs Intel® ou AMD de 8e génération et nécessite une connexion réseau filaire ouverte. Non disponible sur les plateformes avec plusieurs disques de stockage interne ou Intel® Optane™. Les fichiers, données, photos, vidéos et tout autre élément important doivent être sauvegardés avant d'utiliser HP Sure Recover afin d'éviter une perte de données.
- 12 HP Multi-Factor Authentication de 2e génération nécessite Windows, un processeur Intel® Core™ de 7e ou 8e génération, une carte graphique intégrée Intel® et une connexion Intel® WLAN. Microsoft System Center Configuration Manager est nécessaire au déploiement. L'authentification trois facteurs nécessite Intel® vPro™.

## Notes sur les spécifications techniques

- 1 Toutes les fonctionnalités ne sont pas disponibles dans toutes les éditions ou versions de Windows. Pour profiter pleinement des fonctionnalités de Windows, les systèmes peuvent nécessiter une mise à niveau ou l'achat de matériel, pilotes et logiciels séparés, ou encore une mise à jour du BIOS. Windows 10 est doté d'une fonctionnalité de mise à jour automatique, qui est toujours activée. Des frais de FAI et des dépenses supplémentaires peuvent s'appliquer pour les mises à jour. Consultez le site <http://www.windows.com/>.
- 2 Certains appareils destinés à une utilisation dans l'enseignement seront automatiquement mis à jour avec Windows 10 Professionnel Éducation à la date anniversaire de la mise à jour Windows 10. Les fonctionnalités peuvent varier ; reportez-vous au site <https://aka.ms/ProEducation> pour obtenir plus d'informations sur les fonctionnalités de Windows 10 Professionnel Éducation.
- 3 La technologie multicœur est conçue pour améliorer les performances de certains logiciels. Les applications logicielles et les clients ne bénéficient pas nécessairement tous de cette technologie. Les performances et la fréquence du processeur varient en fonction de la charge de travail applicative et de vos configurations matérielle et logicielle. Le système de numérotation, de désignation de marque et/ou de dénomination d'Intel ne correspond pas à des performances plus élevées.
- 4 Sur les systèmes configurés avec plus de 3 Go de mémoire et un système d'exploitation 32 bits, il se peut qu'une partie de la mémoire ne soit pas disponible en raison des exigences des ressources système. L'adressage de la mémoire au-delà de 4 Go nécessite un système d'exploitation 64 bits. Les modules de mémoire prennent en charge des débits de transfert de données jusqu'à 2 133 MT/s. Le débit de données réel est déterminé par le processeur configuré pour le système. Consultez les spécifications du processeur pour connaître le débit de données pris en charge par la mémoire. Tous les logements de mémoire peuvent être mis à niveau et sont accessibles pour le client.
- 5 Pour les disques durs et les disques SSD, 1 Go = 1 milliard d'octets. 1 To = 1 000 milliards d'octets. La capacité formatée réelle est inférieure. Jusqu'à 36 Go (pour Windows 10) de disque système sont réservés au logiciel de récupération système.
- 7 Point d'accès sans fil et service Internet requis. Les spécifications WLAN 802.11ac sont des spécifications temporaires. Si les spécifications définitives diffèrent de ces spécifications temporaires, la capacité de l'ordinateur portable à communiquer avec d'autres périphériques WLAN 802.11ac peut s'en trouver affectée.
- 8 Souris USB antimicrobienne et souris USB HP renforcée non disponibles dans tous les pays.
- 9 Miracast est une technologie sans fil que votre ordinateur peut utiliser pour projeter votre écran vers des téléviseurs, des projecteurs et des lecteurs multimédias de diffusion en continu.
- 10 HP Driver Packs: Non préinstallés, mais disponibles en téléchargement sur <http://www.hp.com/go/clientmanagement>.
- 11 HP BIOSphere de 4e génération : Nécessite des processeurs Intel® ou AMD de 8e génération. Les fonctionnalités peuvent varier en fonction de la plateforme et de la configuration.
- 12 Homologation EPEAT® le cas échéant. L'homologation EPEAT varie selon le pays. Pour connaître les produits homologués par pays, consultez le site [www.epeat.net](http://www.epeat.net). Pour consulter la liste des accessoires fonctionnant à l'énergie solaire proposés par des fabricants tiers, rendez-vous sur le site [www.hp.com/go/options](http://www.hp.com/go/options).
- 13 Tous les logements de mémoire peuvent être mis à niveau et sont accessibles pour le client.
- 14 Clavier USB et PS/2 HP lavable : Port PS/2 non disponible sur les tout-en-un EliteOne 800 G4.
- 15 Les modules d'alimentation, cordons d'alimentation, câbles et périphériques externes ne sont pas à faible teneur en halogène. Il se peut que les pièces de rechange obtenues après l'achat ne soient pas à faible teneur en halogène.
- 16 Souris USB et PS/2 HP lavable : Port PS/2 non disponible sur les tout-en-un EliteOne 800 G4.
- 17 Vendu séparément ou en option.
- 18 Tous les périphériques HP arborant la marque Bang & Olufsen sont réglés sur mesure avec les ingénieurs du son Bang & Olufsen pour une expérience acoustique précise dans un cadre professionnel.
- 19 Votre produit ne prend pas en charge Windows 8 ou Windows 7. Conformément à la politique de prise en charge de Microsoft, HP ne prend pas en charge le système d'exploitation Windows 8 ou Windows 7 sur les produits configurés avec des processeurs Intel® de 8e génération et ultérieures et ne fournit pas de pilotes Windows 8 ou Windows 7 sur le site <http://www.support.hp.com>.
- 20 Certaines fonctions de vPro, telles que la gestion Intel Active et la technologie Intel Virtualization, requièrent certains logiciels tiers supplémentaires pour fonctionner. La disponibilité de futures applications de type "virtual appliance" (appareils virtuels) pour la technologie vPro dépend des fournisseurs de logiciels tiers. La compatibilité avec les futures applications de type « virtual appliances » (appareils virtuels) reste à déterminer.
- 21 L'accélération du système par mémoire Intel® Optane™ ne remplace ni n'augmente la mémoire DRAM de votre système et nécessite une configuration à processeur Intel® Core™ i5 (ou 7) en option minimum.
- 22 La technologie Intel® Turbo Boost requiert un ordinateur doté d'un processeur avec la fonctionnalité Turbo Boost. Les performances de la technologie Intel Turbo Boost varient selon le matériel, le logiciel et la configuration générale du système. Pour plus d'informations, consultez le site [www.intel.com/technology/turboboost](http://www.intel.com/technology/turboboost).
- 23 Module Absolute Persistence: L'agent Absolute est désactivé à la livraison et sera activé lorsque les clients auront souscrit un abonnement. Les abonnements peuvent être souscrits pour des périodes d'une à plusieurs années. Le service est limité, vérifiez la disponibilité d'Absolute en dehors des États-Unis. Absolute Recovery Guarantee est une garantie limitée. Sous réserve de certaines conditions. Pour en savoir plus, consultez le site: <http://www.absolute.com/company/legal/agreements/computrace-agreement>. Data Delete est un service en option d'Absolute Software. Si Data Delete est utilisé, la Recovery Guarantee est nulle et sans effet. Afin de pouvoir utiliser le service Data Delete, les clients doivent d'abord signer un accord de préautorisation et obtenir un code PIN ou acheter un ou plusieurs jetons RSA SecurID auprès d'Absolute Software.
- 24 Pilote HP ePrint: Nécessite une connexion Internet vers une imprimante HP compatible Web et l'enregistrement d'un compte HP ePrint (pour obtenir la liste des imprimantes admissibles, des documents pris en charge et des types d'images et d'autres détails HP ePrint, consultez [www.hp.com/go/eprintcenter](http://www.hp.com/go/eprintcenter)). Les vitesses d'impression et de connexion peuvent varier.
- 25 HP Support Assistant: Nécessite Windows et un accès Internet.
- 26 HP Sure Recover : Disponible sur les ordinateurs HP Elite équipés de processeurs Intel® ou AMD de 8e génération, et nécessite une connexion réseau filaire ouverte. Non disponible sur les plates-formes avec plusieurs disques de stockage interne, Intel® Optane™. Les fichiers, données, photos, vidéos et tout autre élément important doivent être sauvegardés avant toute utilisation afin d'éviter une perte de données.
- 28 Intel® Unite™ avec plugin Skype Entreprise: Vendu séparément ou en option.
- 29 Module de gestion intégrée HP Manageability Integration Kit: Peut être téléchargé sur <http://www8.hp.com/us/en/ads/clientmanagement/overview.html>.
- 30 Suite Ivanti Management: Inscription requise.
- 31 Suite HP Client Security de 4e génération: Nécessite Windows et des processeurs Intel® ou AMD 8e génération.
- 32 HP Passworld Manager: Nécessite Internet Explorer, Chrome ou Firefox. Il se peut que certains sites Web et applications ne soient pas pris en charge. Il se peut que l'utilisateur doive activer ou autoriser le complément ou l'extension dans le navigateur Internet.
- 33 Microsoft Defender: Abonnement et connexion Internet requis pour les mises à jour.
- 34 HP Sure Start de 4e génération : Disponible sur les produits HP Elite et HP Pro 600 équipés de processeurs Intel® ou AMD de 8e génération.
- 35 Micrologiciel TPM: La version 2.0 est utilisée. Le matériel TPM utilisé est à la version v1.2, qui est un sous-ensemble de la spécification de la version TPM 2.0 v0.89 telle que mis en œuvre par Intel Platform Trust Technology (PTT).
- 36 Configuration RAID: Facultative, mais nécessite un deuxième disque dur.
- 37 HP Sure Run: Disponible sur les produits HP Elite équipés de processeurs Intel® ou AMD de 8e génération.
- 38 Technologie Intel® de protection de l'identité (Intel® IPT): Les modèles configurés avec des processeurs Intel® Core™ bénéficient d'une protection de sécurité avancée pour les transactions en ligne. Utilisée conjointement avec des sites Web participants, la technologie Intel® de protection de l'identité (Intel® IPT) fournit une double authentification de l'identité en ajoutant un composant matériel à la combinaison nom d'utilisateur et mot de passe. La technologie Intel® de protection de l'identité (Intel® IPT) s'initialise via un module HP Client Security.
- 39 Lecteur d'empreintes digitales: standard sur les modèles de tout-en-un 800 G4 tactiles et en option sur les modèles non tactiles.
- 40 HP Drive Lock n'est pas pris en charge sur les disques NVMe.
- 41 Ce lecteur ne permet pas la lecture de disques HD-DVD. Format DVD-RAM non pris en charge. Les vitesses réelles peuvent varier. Ne copiez pas de contenu protégé par des droits d'auteur. Les disques double couche peuvent stocker plus de données que les disques simple couche. Les disques gravés avec ce lecteur pourraient ne pas être compatibles avec de nombreux lecteurs et graveurs DVD simple couche actuels.

© Copyright 2018 HP Development Company, L.P. Les informations figurant dans ce document sont susceptibles d'être modifiées sans préavis. Les seules garanties relatives aux produits et services HP sont énoncées dans les déclarations de garantie expresses fournies avec ces produits et services. Aucune information contenue dans le présent document ne peut être interprétée comme constituant une garantie supplémentaire. HP décline toute responsabilité quant aux éventuelles erreurs ou omissions techniques ou rédactionnelles qui pourraient être constatées dans le présent document.

Bluetooth est une marque commerciale appartenant à son détenteur et utilisée par HP Inc. sous licence. Intel, le logo Intel, Pentium, Intel Core, Ultrabook et Core Inside sont des marques commerciales ou des marques déposées d'Intel Corporation ou de ses filiales aux États-Unis et dans d'autres pays. USB Type-C™ et USB-C™ sont des marques commerciales d'USB Implementers Forum. DisplayPort™ et le logo DisplayPort™ sont des marques commerciales et sont la propriété de Video Electronics Standards Association (VESA®) aux États-Unis et dans d'autres pays. ENERGY STAR et le logo ENERGY STAR sont des marques déposées de l'Agence américaine de protection de l'environnement. Toutes les autres marques commerciales sont la propriété de leurs détenteurs respectifs.

