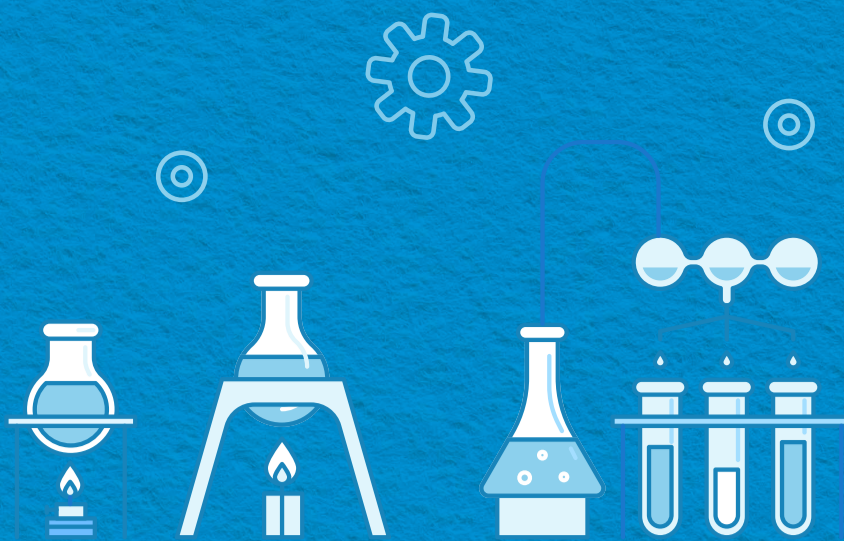
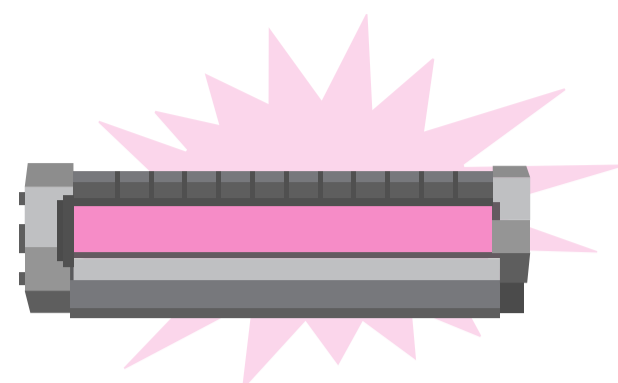


Реальная экономия против мнимой



До **70%** качество печати зависит от оригинального картриджа HP¹



49%

неоригинальных картриджей непригодны к использованию сразу после распаковки или выходят из строя во время эксплуатации²

Сиюминутная экономия на неоригинальных картриджах может означать повышение расходов до

25%

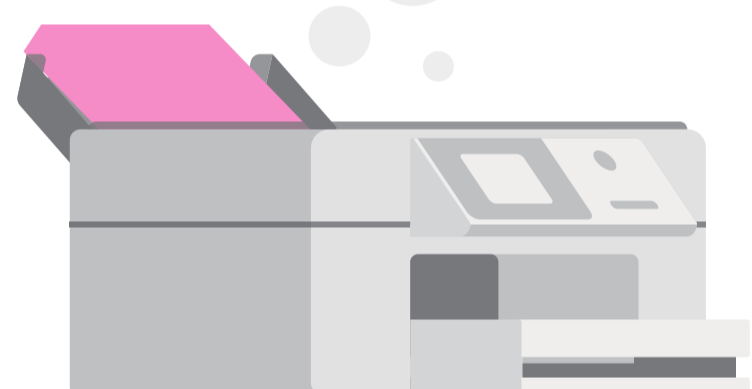
в долгосрочной перспективе с учетом проблем с картриджами и трат на повторную печать³



95% пользователей, испытывающих проблемы с неоригинальными картриджами, жалуются на низкое качество печати⁴

Из-за неоригинальных картриджей число обращений в сервисную поддержку может вырасти в

4 раза⁵



1 из 3

пользователей сталкивается со сбоями в работе принтера из-за проблем с неоригинальными картриджами⁴

Для неоригинальных картриджей требуется на

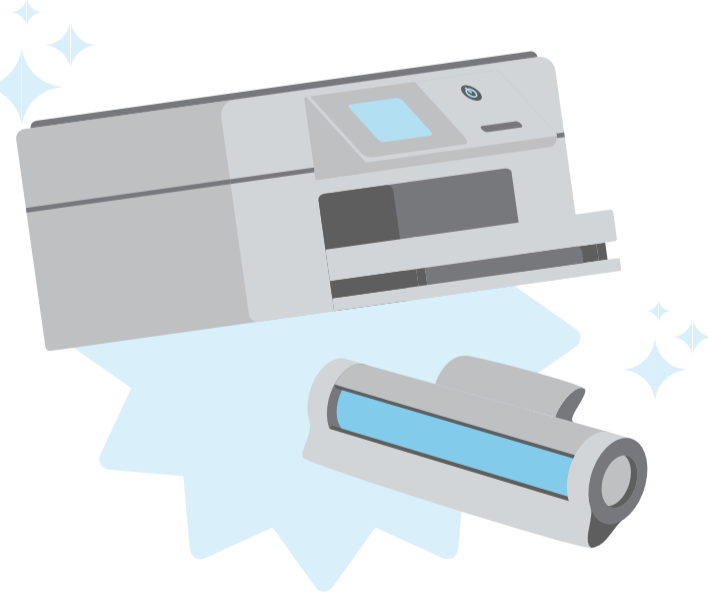
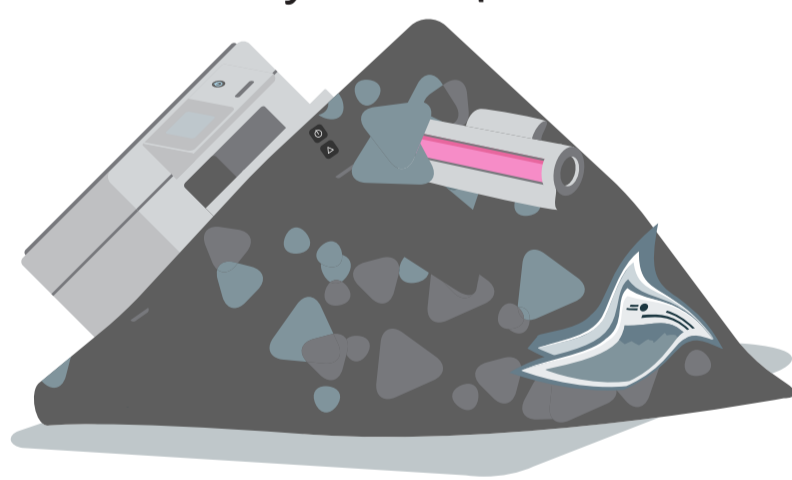
32% **94%**

больше электроэнергии

неоригинальных картриджей будут выброшены на свалку, поскольку производители не занимаются их утилизацией⁷

43%

больше ископаемого топлива, что ведет к увеличению на 45 % выбросов парниковых газов⁶



HP предлагает программы простой утилизации⁸, которые обеспечили более

99 млн 
КИЛОГРАММОВ

переработанного пластика с 2000 года. Этот пластик был использован для производства новых картриджей HP⁹.

¹ На основе данных о конструкции оригинальных картриджей HP для цветной и черно-белой печати и технологическом процессе печати документа.

² Исследование «2019 EMEA SpencerLab Monochrome Reliability Study», проведенное по заказу HP. См. spencerlab.com/reports/HPReliability-EMEA-NBC2019.pdf.

³ Расчеты HP основаны на результатах исследования «2019 EMEA SpencerLab Monochrome Reliability Study». В сравнении участвовали картриджи HP 26A и 55A для принтеров HP Pro M402 и Pro 521. Подробные сведения можно найти в документе spencerlab.com/reports/HPReliability-EMEA-2019.pdf. При расчетах учитывались затраты на бумагу, замену картриджа и трудозатраты при повторной печати. Предполагается следующее использование страниц: 38 % для внешних целей, 39 % для внутренних целей и 23 % для личных целей. Ставка заработной платы взята из исследования «2018 Mercer Global Pay Study». Используемая в расчетах закупочная цена представляет собой среднюю розничную цену из отчета Context. Для картриджа HP она составляет 129 евро, а цена неоригинального картриджа на 50 % ниже. Фактические цены, расходы и величина экономии могут отличаться от указанных.

⁴ Исследование, проведенное Photizo Group по заказу HP в регионе EMEA в 2017 году. См. hp.com/go/emea-customer-study2017.

⁵ Исследование «2018 EMEA Market Strategies International Technician Study», проведенное по заказу HP. См. marketstrategies.com/hp/EMEA-Technician2018.pdf.

⁶ Исследование «2018 EMEA Four Elements Consulting LCA Study», проведенное по заказу HP. См. hp.com/go/EMEA-LJLCA-NBC-2018. Для оценки LCA использованы результаты исследования «2016 EMEA SpencerLab Reliability Study», проведенного по заказу HP. См. spencerlab.com/reports/HPReliability-EE-NBC2016.pdf.

⁷ Исследование «2018 EMEA InfoTrends Supplies Recycling Study», проведенное по заказу HP. См. hp.com/go/EMEA-2018InfoTrends.

⁸ Доступность программ зависит от региона. Подробные сведения можно найти на сайте hp.com/recycle.

⁹ По состоянию на 2017 год. На основе полезной нагрузки в 18 000 кг.

