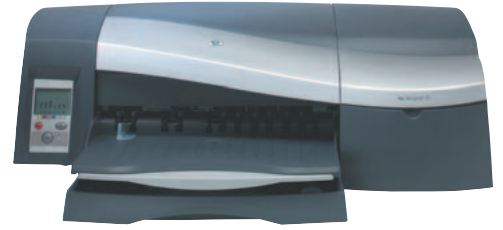
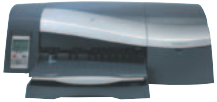


HP Designjet 30 -tulostinsarja



Monipuolinen HP Designjet 30 leveä tulostin vapauttaa luovuutesi: tuloksena erinomaiset, haalistumattomat¹, valokuvalaatuiset kuvat, joiden värit toistuvat täyteläisinä, kirkkaina ja yhdenmukaisina.

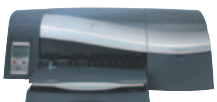
Sopii erinomaisesti graafisille suunnittelijoille, jotka tarvitsevat huippuhyvän kuvanlaadun ja väritarkkuuden luonnosten, sommitelmien, mallien ja vedosten tulostamiseen ilman ulkoistamiskuluja. Ammattikuvaajat voivat tuottaa loistavia valokuvalaatuisia kuvia, jotka säilyvät haalistumatta kauemmin kuin perinteisesti tuotetut valokuvat, ja pre-press-ammattilaiset saavat vedoksia, joiden värit ovat pysyviä alle tunnissa.



HP Designjet 30

Tee vaikutus haalistumattomilla¹, valokuvalaatuisilla kuvilla, joihin voit luottaa.

- HP:n väriainepohjaiset erikoismusteet säilyvät haalistumatta kauemmin kuin perinteisesti tuotetut valokuvat¹ ja antavat täyteläisen värisyyden, pisteiden minimierottuvuuden ja tasaisen kiillon.
- Voit tuottaa huomiota herättäviä kuvia jopa 2 400 dpi:n tarkkuudella ja neljän pikolitrin mustepisaralla, jotka varmistavat loistavat, todentuntuiset värit, realistiset yksityiskohdat, suuremman kontrastin ja tasaiset värisiirtymät.
- Hienoimmat tulokset saat käyttämällä tulostimessa HP Premium Plus Photo -papereita tai HP:n kiiltäviä, satiini- ja mattapintaisia vedospapereita.



HP Designjet 30n

Yhdenmukaiset värit ja erittäin tarkat vedokset joka tulostuskerralla.

- Automaattinen suljetun silmukan värikalibrointi ja HP-tulostuspäiden ja -musteiden kanssa toimiva sisäinen värisensori mahdollistavat automaattisen tulostuspään kohdistuksen ja siten tarkat ja yhdenmukaiset värit.
- Lisävarusteena hankittava HP-ohjelmisto-RIP² parantaa värienhallintaa automaattisella PANTONE-kalibroinnilla sekä CMYKplus- ja offset-emuloinnilla.
- Voit taata töittesi väritarkkuuden RGB ICC -profiileja tukevalla ajurilla sekä GretagMacbeth Eye One -näytöllä, jotka toimitetaan HP Designjet 30gp -mallin mukana.



HP Designjet 30gp

Saat jopa A3+ -kokoisia tulosteita tällä monipuolisella grafiikkatulostimella.

- Et joudu leikkaamaan ja liimaamaan tai ulkoistamaan, sillä voit tulostaa laatukuvia postikorttikoosta A3+ -kokoon saakka 4 min/s normaalilaadulla.
- Voit käyttää vedoslaatua vedosten nopeaan tulostamiseen.
- Apple ColorSync -yhteensopivuus takaa helpon värinsovituksen töiden aikana sekä optimoidun täysväriskaalan.
- Tämä erittäin monipuolinen työkalu mahdollistaa värienhallintatoiminnot suoraan grafiikkasovelluksesta tai lisävarusteena hankittavalla ohjelmisto-RIP:llä, jossa on myös paremmat säätötoiminnot.

¹ Jopa 82 vuotta, lähde: Wilhelm Imaging Research, Inc., käytettäessä HP 85 -mustesäiliöitä sekä HP Premium Plus Photo -paperia ja kiiltävää vedospaperia

² Ei mukana, hankittava erikseen

Tekniset tiedot

Tulostustekniikka	HP:n lämpömustesuihku		
Tulostuspään suuttimet	304		
Tulostusnopeus (Enintään # minuuttia/sivu)	Asiakirjan tyyppi Väri grafiikka A3	Normaali Kiiltävät materiaat: 4 min/s	Paras Kiiltävät materiaat: 6 min/s
Tulostuslaatu	Väri: 2400 x 1200 dpi		
Viivatarkkuus	± 0,2 %		
Viivan minimipaksuus	0,04 mm		
Muisti	32 Mt, enintään: 32 Mt		
Ohjaukset	PCL 3-GUI RGB 24-bittinen sävyitys Lisävaruste: Adobe® PostScript® 3™ ohjelmisto-RIP:n kautta		
Materiaalit	Vakio: Postikortti, A4, A3, A3+, A, B, B+. Vapaa koko: 88 x 127 mm – 330 x 483 mm		
Materiaalien enimmäispituus	Arkki: 483 mm		
Materiaalien enimmäisleveys	330 mm		
Materiaalit	HP Premium Plus Photo -paperi ja muut HP:n valokuvamateriaalit, kiiltävä, semi-gloss- ja mattapintainen vedospaperi, tavallinen paperi, mustesuihkupaperi, päällystetty paperi, raskas päällystetty paperi.		
Tulostusmarginaalit	Ylä: 5 mm, ala: 12 mm, vasen: 5 mm, oikea: 5 mm		
Suurin tulostepituus	0,48 m		
Paperialustat	Vakio: 1 (A3+-koko)		
Materiaankäsittely, asiakirjojen viimeistely	Arkkisyöttö (paperialusta, manuaalinen yksittäisarkkien syöttö takaa)		
Mukana tulevat ajurit	Mac OS (9.x, X.1, X.2, X.3) -ajuri, PCL 3-GUI Windows® -ajuri, (Microsoft® Windows 95, 98, Me, NT 4.0, 2000, XP) mukaan lukien AutoCAD 2000 -tuki		
Liitäntä ja liitettävyys	HP Designjet 30 -tulostin: USB 1.1 (USB 2.0 -yhteensopiva), Centronics IEEE-1284 -rinnakkaisliitäntä (ECP-yhteensopiva), 1 EIO-korttipaikka; HP Designjet 30n/gp -tulostin: perusmalli ja lisäksi HP Jetdirect 620n Lisävaruste: HP Designjet 30 -tulostin: HP Jetdirect 620n, 680n, 615n, 610n, 600n, 175x, 310x, 380x HP Designjet 30n/gp -tulostin: HP Jetdirect 620n Fast Ethernet -tulostinpalvelin		
Käyttäjärjestelmien yhteensopivuus	Mac (OS 9.1, 9.2, X.2, X.3), Microsoft® Windows NT® 4.0 Server, 2000 Server, XP Uusimmat ajuripäivitystiedot saatavissa osoitteesta http://www.designjet.hp.com		
Järjestelmän vähimmäisvaatimukset	iMac G3, G4, G5-kaksoisprosessori, iBook, PowerBook, eMac; Mac (OS 9.1, OS X v 10.1.5): 128 Mt RAM-muistia, 100 Mt vapaata kiintolevytilaa Microsoft® Windows® 95, 98: Pentium® I, 133 MHz, 128 Mt RAM-muistia, 300 Mt vapaata kiintolevytilaa; Microsoft Windows NT®: Pentium II, 300 MHz, 128 Mt RAM-muistia, 400 Mt vapaata kiintolevytilaa; Microsoft Windows 2000, 2003: Pentium II, 300 MHz, 128 Mt RAM-muistia, 400 Mt vapaata kiintolevytilaa; Microsoft Windows XP: Pentium III, 733 MHz, 256 Mt RAM-muistia, 400 Mt vapaata kiintolevytilaa		
Suosittelavat järjestelmävaatimukset	iMac G3, G4, G5-kaksoisprosessori, iBook, PowerBook, eMac; Mac (OS X): 512 Mt RAM-muistia, 100 Mt vapaata kiintolevytilaa Microsoft® Windows® 95, Me: Pentium® II, 300 MHz, 128 Mt RAM-muistia, 1 Gt vapaata kiintolevytilaa; Microsoft Windows NT®: Pentium III, 733 MHz, 128 Mt RAM-muistia, 2 Gt vapaata kiintolevytilaa; Microsoft Windows 2000: Pentium III, 733 MHz, 256 Mt RAM-muistia, 2 Gt vapaata kiintolevytilaa; Microsoft Windows XP: Pentium IV, 1 GHz, 256 Mt RAM-muistia, 2 Gt vapaata kiintolevytilaa 1 GHz:n PowerPC G4 -kaksoisprosessori, 512 Mt RAM-muistia		
Ohjelmat	HP Designjet -ajurit Windows®- ja Macintosh-käyttöjärjestelmille		
Ohjauspaneeli	Kaksi LED-tilvaloa: teho, huomio; kolme näppäintä: teho, peruutus, OK; näyttöalueella on tietokuvakkeita		
Tehovaatimukset	Syöttöjännite: 100 – 240 V AC (± 10 %) automaattinen vaihtelu, 50 – 60 Hz (± 3 Hz), enintään 2 A		
Virtalähteen tyyppi	Sisäänrakennettu yleisvirtalähde		
Tehonkulutus	65 W		
Mitat (l x s x k) (ilman pakkausta/pakkauksessa)	723,9 x 441,9 x 223,7 mm/860 x 591 x 400 mm		
Paino (ilman pakkausta/pakkauksessa)	HP Designjet 30 -tulostin: 12,5 kg/18,8 kg; HP Designjet 30n/gp -tulostin: 12,5 kg/18,9 kg		
Tulostimen hallinta	HP Designjet -järjestelmän ylläpito		
Käyttöympäristö	Ympäristövaatimukset: Käyttölämpötila: 5–40°C, suositeltava käyttölämpötila: 15–30°C, käyttökoosteus: 20–80 % suhteellinen kosteus, suositeltava käyttökoosteus: 25–75 % suhteellinen kosteus, säilytyslämpötila: -20–55°C. Melutaso ISO 9296:n mukainen ääniteho: LwAd 6,4 B(A), äänipaine: LpAm 50 dB(A)		
Hyväksynyt	Turvallisuustodistukset: IEC 950 -yhteensopiva, EU LVD- ja EN 60950-yhteensopiva, USA ja Kanada CSA-hyväksyntä, Meksiko NOM-1-NYCE, Argentiina IRAM, Kiina CCC, Singapore PSB, Venäjä VNIIS, Puola ELTEST, Korea KTL EMC-hyväksyntä: Noudattaa luokan B tuotteiden vaatimuksia, luokan A vaatimuksia lähiverkkoihin liitettynä, EU (EMC-direktiivi), USA (FCC), Kanada (DoC), Australia (ACA), Uusi-Seelanti (MoC), Kiina (CCC), Japani (VCCI), Korea (MIC) luokka A, Taiwan (BSMI). Energy Star®		
Takuu	Yhden (1) vuoden takuu. Sisältää puhelintuen maanantaista perjantaihin työaikana sekä pikavaihtotakuun useimmissa Euroopan, Lähi-idän ja Afrikan maissa. Tuen toimitus saatava vaihdella eri maissa riippuen paikallisesta infrastruktuurista. Voit laajentaa takuun HP Care Pack -tuen avulla jopa 3 vuoteen.		

<http://www.hp.com>
<http://www.hp.fi>
<http://www.hp.com/go/designjet>

Hewlett-Packard Oy
 Piispankalliontie
 02200 Espoo
 0205 350



©2005 Hewlett-Packard Development Company, L.P. HP pidättää itsellään oikeuden muuttaa tämän asiakirjan sisältöä ilman ennakkoilmoitusta. HP-tuotteiden ja -palvelujen takuut rajoittuvat kyseisten tuotteiden ja palvelujen mukana toimitettaviin nimenomaisiin takuulausekkeisiin. Tämä asiakirja ei sisällä minkäänlaista lisätakua. HP ei ole vastuussa asiakirjassa mahdollisesti ilmenevistä teknisistä tai toimituksellista virheistä tai puutteista.

Julkaistu EMEA:ssa 02/05 5982-4096FIE

Tilustiedot

C7790D	HP Designjet 30 -tulostin, virtajohto, USB-kaapeli, tulostuspäät (6), mustesäiliöt (6), paperi-/tulostusalausta, makroasennus-CD, käyttäjän oppaat CD-levyllä, asennusjulistet, pika-aloitusopas, materiaaliyhteet, asiakastukiopas
C7790E	HP Designjet 30n -tulostin, sama kuin C7790D ja lisäksi: HP Jetdirect 620n LAN -kortti
C7790F	HP Designjet 30gp -tulostin, sama kuin C7790E ja lisäksi: Eye One Display ja monitorin kalibroitilaitte GretagMacbethilta

Suurkokomateriaalit	
Q5486A	HP Premium Plus Photo kiiltävää vedospaperia B/A3 (330 mm x 483 mm)
Q5489A	HP Premium Plus Photo -satiinipaperi B/A3 (330 mm x 483 mm)
Q5492A	HP Photo mattapintainen paperi B/A3 (330 mm x 483 mm)

Ohjelmisto	
Q5671A	HP:n ohjelmisto-RIP Designjet 30 -sarjaa varten (Win ja Mac)
Q6641A	EFI Designer Edition 4.1 for HP (M)

Huolto ja tuki	
U4663A/E	HP Care Pack -tuki – seuraavana arkipäivänä, asennuspaikalla, 3 vuotta
U4661PA/PE	HP Care Pack -tuki, jälkitakuu, seuraavana arkipäivänä, asennuspaikalla, 1 vuosi

Kattava tulostusmateriaali- ja valintanumeroluettelo on nähtävissä HP:n web-sivuilla osoitteessa <http://www.hp.com/go/designjet> valitsemalla "Tulostusmateriaalit"

