

HP LaserJet 4345mfp -sarja



Maksimoi työryhmän tuottavuus seuraavilla toiminnoilla: tulostus, kopiointi, skannaus sähköpostiin ja analoginen faksi¹. Tämä joustava monitoimilaite tukee useita paperialustoja, asiakirjojen nidonta- ja niputuslaitteita², 3-lokeroista mailbox-lajittelulaitetta³ ja digitaalista lähetystä⁴.

Sopii erinomaisesti kiireisille, 3 – 15 käyttäjän työryhmille yksittäisistä toimipaikoista suuryritysten alue-/satelliittitoimistoihin; ihmisille, jotka haluavat jakaa kattavilla, edistyneillä liiketyökaluilla varustetun, erittäin tuottoisan mustavalkoisen A4-monitoimilaitteen.

Tukee vaativien työryhmien suuria työtarpeita.

- Paranna toimistojen kiireisten työryhmien tuottavuutta monipuolisilla tulostus-, kopiointi-, digitaalinen lähetys⁴ ja faksitoiminnoilla¹.
- Joustavat vaihtoehdot: jopa 2 100 arkin syöttökapasiteetti ja automaattinen kaksipuolisen tulostuksen lisälaitte¹.
- Valitse 3-lokeroinen mailbox³, jolla voit pitää tulostus-, kopiointi- ja faksautoiminnot erillään, määrittää kirjelaatikoita käyttäjille tai niputtaa jopa 700 arkkia.
- Tehosta suorituskykyä: 50 arkin automaattinen asiakirjojen syöttölaite asiakirjojen valvomattomaan käsittelyyn.

Helppo käyttää, säästää aikaa.

- Optimoii monitoimilaitteen sisäiset lähetystoiminnot⁵ lisävarusteena hankittavalla HP-digitaalilähetysohjelmisto 4.0⁶:lla, joka käsittää LDAP-aitoudenvahvistuksen ja töiden tallennuksen.
- Saat vaikuttavia tuloksia aina halutessasi: 43 s/min mustavalkoinen A4-tulostus ja -kopiointi; ensimmäinen sivu tulostuu alle 10 sekunnissa.
- Tuota laadukkaita kaksipuolisia asiakirjoja automaattisella kaksipuolisen tulostuksen lisälaitteella¹.
- Uudista asiakirjojen työnkulku valinnaisella reititysohjelmistolla – voit lähettää tietoja useisiin eri sovelluksiin.

Helppoa, huoletonta toimintaa ja HP LaserJet -luotettavuutta.

- Helppo jakaa – saat luokan parhaat verkkotoiminnot sisäisellä HP Jetdirect Fast Ethernet -tulostinpalvelimella.
- Helppokäyttöinen, selkeä ohjauspaneeli, jossa on kosketusnäyttö.
- Saat HP LaserJet -tulostimien helppokäyttöisyyttä ja luotettavuutta sekä erittäin tuottoisan monitoimilaitteen monipuolisuutta.
- HP:n älykäs tulostustekniikka⁷ antaa jatkuvasti laadukkaita tuloksia parantamalla tulostuslaatua automaattisesti.

¹ Analoginen faksilaite ja automaattinen kaksipuolinen tulostusyksikkö vakiona HP LaserJet 4345x-, 4345xs- ja 4345xm-malleissa.

² Nitoja/niputtoa: vakiona HP LaserJet 4345xs-mallissa; lisävarusteena (hankittava erikseen) HP LaserJet 4345-, 4345x- ja 4345xm-malleissa.

³ 3-lokeroinen mailbox-lajittelulaite: vakiona HP LaserJet 4345xm-mallissa; lisävarusteena (hankittava erikseen) HP LaserJet 4345-, 4345x- ja 4345xs-malleissa.

⁴ Digitaalilähetysominaisuudet lisävarusteen kautta.

⁵ Sisäisiä lähetystoimintoja ovat lähetys sähköpostiin, lähetä verkkokansioon ja LDAP-aitoudenvahvistus.

⁶ Digitaalilähetystoiminnot erikseen hankittavalla valinnaisella ohjelmistolla.

⁷ Aitojen HP-tarvikkeiden käyttäminen varmistaa kaikkien HP:n älykkäiden tulostusominaisuuksien käytettävyyden.



HP LaserJet 4345mfp



HP LaserJet 4345x mfp



HP LaserJet 4345xs mfp



HP LaserJet 4345xm mfp

HP LaserJet 4345mfp -sarja

1. Helppokäyttöinen, kosketusnäytöllä varustettu ohjauspaneeli ja 10-näppäiminen numeronäppäimistö mahdollistavat laitteen vaivattoman käytön
2. Automaattinen kaksipuolisen tulostuksen lisälaite nopeaan kaksipuoliseen tulostukseen
3. 50 arkin automaattinen asiakirjojen syöttölaite skannaa kaksipuoliset asiakirjat automaattisesti
4. 100 arkin monikokoalusta käsittelee jopa 200 g/m²:n painoisia vapaan koon raskaita materiaaleja
5. Säädettävät 500 arkin paperialustat 2 ja 3
6. MFP-teline ja aluskaappi
7. Kaksisuuntainen IEEE-1284-B-yhteensopiva rinnakkaisportti
8. Sisäinen HP Jetdirect Fast Ethernet -tulostinpalvelin
9. Avoin EIO-korttipaikka HP:n ja muiden valmistajien ratkaisuille
10. Jetlink-portti muiden valmistajien paperinkäsittelyratkaisuille
11. FIH (Foreign Interface Connector) -liitäntä
12. 256 Mt:n kokonaismuisti ja tehokas 533 MHz:n prosessori suoriutuvat monimutkaisista töistä nopeasti
13. HP:n tehokas 20 Gt:n (vähintään) sisäinen kiintolevy takaa tehokkaan digitaalisen lähetyksen, private printing -toiminnon ja töiden tallennuksen
14. Analoginen faksilaite⁸
15. 3-lokeroinen mailbox-lisälaite



Kuvassa HP LaserJet 4345xm mfp

Sarjan yhteenveto



4345mfp (Q3942A)

Tulostin, suora virtajohto, ohjauspaneelin käyttöopaste, kasetti, ohjelmisto ja oppaat CD-ROM-levyllä, tieto- ja koulutus-CD, pakkauksen oppaat (aloitusopas, erillinen seinäjuliste, verkkokokoonpanon määrittämisopas, puhelintukiesite) ja lisäksi:

- 100 arkin monikokoalusta ja 500 arkin paperialusta 2 (kokonaiskapasiteetti 600 arkkiä)
- 500 arkin tulostusalusta
- 50 arkin automaattinen asiakirjojen syöttölaite
- Sisäinen HP Jetdirect Fast Ethernet -tulostinpalvelin
- 256 Mt DDR RAM-muistia
- EIO-kiintolevy, 20 Gt (vähintään)



4345x mfp (Q3943A)

Perusmalli ja lisäksi:

- Puhelinjohto
- Pakkauksen oppaat (faksin asennusopas)
- 500 arkin paperialusta 3 (kokonaiskapasiteetti 1 100 arkkiä)
- Automaattinen kaksipuolisen tulostuksen lisälaite
- Analoginen faksilaite⁸



4345xs mfp (Q3944A)

Perusmalli ja lisäksi:

- Puhelinjohto
- Pakkauksen oppaat (faksin asennusopas)
- 500 arkin paperialusta 3 (kokonaiskapasiteetti 1 100 arkkiä)
- Automaattinen kaksipuolisen tulostuksen lisälaite
- Analoginen faksilaite⁸
- MFP-teline ja aluskaappi
- Nitoja/niputtajayksikkö



4345xm mfp (Q3945A)

Perusmalli ja lisäksi:

- Puhelinjohto
- Pakkauksen oppaat (faksin asennusopas)
- 500 arkin paperialusta 3 (kokonaiskapasiteetti 1 100 arkkiä)
- Automaattinen kaksipuolisen tulostuksen lisälaite
- Analoginen faksilaite⁸
- MFP-teline ja aluskaappi
- 3-lokeroinen mailbox-lisälaite

Toimiston asiakirjojen monipuolinen, tehokas ja luotettava tulostus.

Kestävää arvoa

Kokonaiskäyttökustannukset ovat hankintapäätöksen tärkeä osa, ja HP LaserJet 4345mpf -sarja voi tuottaa merkittäviä säästöjä.

Tehokas monitoimilaite. Vaikuttavat paperinkäsittelytoiminnot mahdollistavat asiakirjojen tuottamisen paikan päällä, mikä poistaa keskitetyn tulostuksen aiheuttamat kulut.

Luotettavuus tuo säästöjä. Hewlett-Packard on saanut jatkuvasti huippupisteet PC Magazine -julkaisun huolto- ja luotettavuuskyselyssä. Äskettäin sille myönnettiin yksi kaikkien aikojen ensimmäisistä A+ -pisteistä. Tällainen luotettavuustaso on käyttäjien paremman tuottavuuden ja alhaisten kokonaiskäyttökustannusten takana oleva tärkeä tekijä.

Digitaalilähetystoiminnot

Seuraavassa taulukossa esitetään monitoimilaitteen vakiot digitaalilähetystoiminnot (ei lisäohjelmistojen tarvetta):

Toiminto	Tuetut tiedostotyytit	Tuetut tarkkuudet	Kuvaus
Lähetys sähköpostiin	.PDF, .JPEG, .TIFF, .MTIFF	Jopa 300 dpi	Skannaa asiakirja ja lähetä se yhteen tai useampaan sähköpostiosoitteeseen värillisenä tai mustavalkoisena.
Lähetä verkkokansioon	.PDF, .JPEG, .TIFF, .MTIFF	Jopa 600 dpi	Skannaa asiakirja ja lähetä se verkkokansioon.

Lisää seuraavat valinnaiset osat ja rakenna omiin yritystarpeisiisi sopiva monitoimilaite.



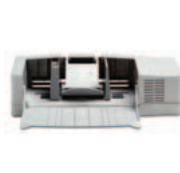
(Q5968A)
500 arkin paperialustat
– jopa 2 100 arkin
syöttökapasiteetti



(Q5692A)
700 arkin 3-lokeroinen
mailbox-lajittelulaite –
määritys yksittäis-
käyttäjille tai
laitetoiminnoille



(Q5691A)
Nitoja/niputtaja – nitoo
jopa 30 sivua; niputtaa
jopa 500 arkkiä



(Q2438B)
75 arkin kirjekuorien
syöttölaite – tehokasta
liikeviestintää



(Q5969A)
Automaattinen kaksi-
puolinen tulostusyksikkö
– nopeaa, tehokasta
kaksipuolista tulostusta



(Q5970A)
Teline ja aluskaappi –
kätevää säilytystä,
helpommin
käytettävissä



(Q3701A)
HP LaserJet MFP:n
analoginen faksilaite
300 – edistyneet
faksitoiminnot
yrityskäyttöön



(J6058A)
Langaton HP Jetdirect
680n 802.11b
-tulostinpalvelin
langattomaan liitäntään



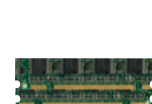
(J6072A)
HP bt1300 Bluetooth®
-tulostinsovitin¹⁰ – tulostus
matkapuhelimista tai
kannettavista laitteista



(T1936AA)
HP 4.0 -digitaalilä-
hetysohjelmisto –
paperiasiakirjojen
integrointi sähköiseen
työnkulkuun



(T1943AA)
HP AutoStore -ohjelmisto
– skannattujen
paperiasiakirjojen
lähetys asiakirjojen
hallintasovelluksiin



(esim. Q2627A)
Voit lisätä jopa 512 Mt
muistia kahden avoimen
100-piikkisen DDR
DIMM -paikan kautta

⁹ Aitojen HP-tarvikkeiden käyttäminen varmistaa kaikkien HP-tulostusominaisuuksien käytettävyyden.

¹⁰ Lisätietoja sekä luettelo tuetuista puhelimista ja muista laitteista on osoitteessa www.hp.com/support/bluetoothprinteradapter.

Tekniset tiedot

Tulostusnopeus	Ensimmäisen sivun tulostusnopeus, musta: alle 10 sekunnissa Lämpenemisaika: 2 min (käynnistyksestä) Tarkka nopeus vaihtelee järjestelmän kokoonpanon, käytettävän ohjelman ja asiakirjan sisällön mukaan.	
Proessori	533 MHz, MIPS 20KC -proessori	
Muisti	256 Mt, HP 20 Gt:n kiintolevy, laajennettavissa 512 Mt:uun kahden avoimen 100-piikkisen DDR DIMM -paikan kautta käyttämällä muistinparannustechnikkaa (MEI)	
Tulostus	Tekniikka: Laatu:	Laser Paras: 1 200 x 1 200 dpi (HP Fastres 1200) Normaali: 1 200 x 1 200 dpi (HP Fastres 1200) Vedos: 600 x 600 dpi (RE-herävydenparannustechnikkalla) Jopa 43 s/min (A4) HP PCL 6, HP PCL 5e, HP Postscript Level 3 -emulointi, tulostimen hallintakieli (PML), PDF, XHTML Economode (säästää jopa 50 % värijauhetta 600 dpi:n tarkkuudella), välitön paluu virransäästötilaan jokaisen tulostustyön jälkeen pikälämpenemistechnikan ansiosta (säästää sähköä), valinnainen automaattinen kaksipuolinen tulostus ja N sivua arkille (säästää paperia) Kirjasinlajit/fontit: 80 skaalattavaa TrueType™-fonttia Kielet: Jopa 200 000 sivua kuukaudessa Taloudellista tulostusta: Ylä: 4,2 mm; vasen: 4,2 mm; oikea: 4,2 mm; ala: 4,2 mm ¹
Faksaus	Tarkkuus:	Vakio: 200 x 100 dpi; hieno: 200 x 200 dpi; erittäin hieno: 300 x 300 dpi Lisätietoja on HP LaserJet MFP:n analogisen faksilaitteen nro 300 taulukossa.
Digitaalinen lähety	Toiminnot:	Sisäinen skannaus sähköpostiin, skannaus kansioon, LDAP-aitoudenvahvistus vakioina. Lisävarusteet: (DSS 4.0:n kautta) lähiverkkofaksitoiminto, lähetytulostimeen, lähete sovellukseen. Tiedostomuodot: PDF, JPEG, TIFF, MTIFF Kokoonpano: HP:n sisäinen Web-palvelin, HP Web Jetadmin
Skannaus	Tyyppi: Tarkkuus: Bititsyvyys: Harmaasävyt: Skannausalue: Marginaalit: Edistyneet ominaisuudet:	Tasomalli, kaksipuolinen automaattinen asiakirjojen syöttölaite 600 dpi:n optinen 24 bittä 256 (8 bittä) Pienin materiaalikoko: 148 x 210 mm, suurin materiaalikoko: 227 x 302 mm Vasen: 4,2 mm; ylä: 4,2 mm; oikea: 4,2 mm; ala: 4,2 mm (reunasta reunaan skannaus pois) Skanneri: 45 kuvaa/min ja 50 arkin kaksipuolinen automaattinen asiakirjojen syöttölaite, Xenon-lamppu kopiointiin ja skannaukseen ilman lämpenemisaikaa
Kopiointi	Nopeus: Useat kopiot: Pienennys/suurenus: Edistyneet ominaisuudet:	Jopa 43 kopiota/min (A4) 1-32 000 25-400 % Skanneri: 45 kuvaa minuutissa (kuvaa/min), 50 arkin kaksipuolinen automaattinen asiakirjojen syöttölaite
Materiaalityypit	Paperi (tavallinen, esipainettu, kirjelomake, esirei'itetty, bond, kierrätetty, värillinen, karkea), piirtheitinluvat, tarrat, kirjekuoret, postikorttikartongi	
Materiaalinkäsittely	Syöttö Alusta 1 Alusta 2/3 Kaksipuolinen tulostusyksikkö	Paino 60-200 g/m ² 60-120 g/m ² Koko A4, A5, B5, executive, 16K, D postikortti, statement, 210 x 297 mm, kirjekuoret (DL, C5, B5, Na, 10, Commercial), vapaat koot: 76 x 127 – 216 x 356 mm A4, A5, B5, executive, 16K, 210 x 297 mm, vapaat koot: 148 x 210 – 216 x 356 mm A4, A5, B5, executive, 16K Tulostus: arkit: 4345/x mfp: 500, 4345xs mfp: 500 (tai 15 pakkausta à 30 sivua nidottuna), 4345xm mfp: 700 (500 ala-alusta, 100 kummassakin yläkautkalassa), kirjekuoret: 100, piirtheitinluvat: 500 Kaksipuolinen tulostus: 4345mfp: automaattinen (vaatii lisävarusteena saatavan automaattisen kaksipuolisen tulostusyksikön), 4345x/xs/xm mfp: automaattinen (vakio)
Liitäntä ja liitettävyy	Vakio: IEEE 1284-B -yhteensopiva rinnakkaisportti, sisäinen HP Jetdirect Fast Ethernet -tulostinpalvelin (verkkoliitäntä), Foreign Interface Harness (FIH) -portti, faksiliitäntä (valinnaista analogista faksilaitetta varten), avoin EIO-korttipaikka Lisävaruste: sisäiset HP Jetdirect EIO -tulostinpalvelimet, ulkoiset HP Jetdirect -tulostinpalvelimet, HP EIO-kiintolevy ja HP Jetdirect EIO -liitäntäkortti USB:tä (USB 2.0 -yhteensopiva), sarjaliitäntää ja LocalTalkia varten	
Käyttäjärjestelmien yhteensopivus	Vakio: Microsoft® Windows® 98, Me, NT 4.0 (vain rinnakkais- ja verkkoliitäntä), 2000, XP, Server 2003; Apple Mac OS 9.x ja myöhemmät, OS X v 10.1 tai myöhemmät Lisävaruste: OS/2, UNIX, Linux, HP OpenVMS Uusimmat ajurit kaikille tuetuille järjestelmille ovat saatavissa osoitteesta http://www.hp.com/support/lj4345mfp . Jos sinulla ei ole Internet-yhteyttä, katso monitoimilaitteen pakkauskassassa olevaa tukiesitettä.	
Verkkokäyttäjärjestelmien yhteensopivus	Vakio: Microsoft® Windows® 98, Me, NT 4.0, 2000, XP, 64-bitäinen XP, Server 2003; Novell® NetWare 3.2, 4.2, 5.x, 6.x; Apple Mac OS 8.6 ja myöhemmät; Red Hat Linux 6.x ja myöhemmät; SuSE Linux 6.x ja myöhemmät; HP-UX 10.20, 11.x; Solaris® 2.5x, 2.6, 7, 8, 9, 10 (vain SPARC-järjestelmät); IBM® AIX 3.2.5 ja myöhemmät; MPE-iX Lisävaruste: Microsoft® Windows NT® 4.0, 2000, XP, Server 2003, Apple Mac OS 9.x, OS X	
Järjestelmän vähimmäisvaatimukset	Microsoft® Windows® 98: Pentium® 90, 16 Mt RAM-muistia; Windows Me: Pentium 150, 32 Mt RAM-muistia; Windows NT 4.0: Pentium 90, 32 Mt RAM-muistia; Windows 2000: 133 MHz:n prosessori, 64 Mt RAM-muistia; Windows XP: 233 MHz:n prosessori, 64 Mt RAM-muistia; Windows Server 2003 (Standard Edition): 550 MHz:n prosessori, 128 Mt RAM-muistia; 220 Mt vapaata kiintolevytilaa Windowsille, CD-ROM-asema tai Internet-yhteys, IEEE 1284 -yhteensopiva kaksisuuntainen rinnakkaisportti 160 Mt vapaata kiintolevytilaa, Mac OS 9.x ja Mac OS X v 10.1 ja myöhemmät, CD-ROM-asema, USB-portti tai IEEE 1284-B -yhteensopiva kaksisuuntainen rinnakkaisportti	
Vakio-ohjelmisto	Tulostinajurit ja asennusohjelmisto CD-ROM-levyllä (HP PCL 6, HP PCL 5e, HP Postscript Level 3 -emulointi, HP LaserJet Utility, HP Toolbox, Macintosh-ohjelmisto, PostScript Printer Description)	
Ohjauspaneeli	Selkeä käyttö ja helposti ymmärrettävät viestit, 640 x 240 LCD-kosketusnäyttö ja ohjetoiminnot. Viesteissä valittavana 20 eri kieltä. Painikkeet: työn peruutus, käynnistys, alas-nuoli, ohje, valikko, ylös-nuoli, takaisin-nuoli, 13-numeroinen näppäimistö, jossa peruutus, lepötila, tila; merkkivalot: valmis, data, huomio	
Tulostimen hallinta	HP:n sisäinen Web-palvelin, HP Web Jetadmin, HP Toolbox, HP LaserJet Utility	
Teho	Vaatimukset: Syöttöjännite 220 – 240 VAC (± 10 %), 50/60 Hz (± 2 Hz), virtapiirin suositus 8 A. Ulkoinen vaihtovirtalähde	
Mitat (l x s x k) (ilman pakkausta/pakkauskassa)	4345mfp: 730 x 550 x 550 mm (ml. tulostusalusta)/802 x 648 x 842 mm; 4345x mfp: 730 x 550 x 670 mm/802 x 648 x 1052 mm; 4345xs/xm mfp: 880 x 730 x 1 100 mm/1 200 x 1 000 x 1 440 mm	
Paino (ilman pakkausta/pakkauskassa)	4345mfp: 51,6 kg/69,8 kg; 4345x mfp: 54,6 kg/74,4 kg; 4345xs mfp: 69,4 kg/171 kg; 4345xm mfp: 69,3 kg/171 kg	
Käyttöympäristö	Ympäristövaatimukset: käyttölämpötila: 10 – 32,5 °C, suositeltava käyttölämpötila: 10 – 32,5 °C, käyttöasteus: 10 – 80 % suhteellinen kosteus, suositeltava käyttöasteus: 10 – 80 % suhteellinen kosteus, säilytyslämpötila: 0 – 35 °C, säilytysasteus: 10 – 80 % suhteellinen kosteus. Melutasot, ISO 9296, ääniteho: LwAd 7,0 B(A) (kopiointiaessa), 7,2 B(A) (kopiointiaessa)	
Hyväksynnät	Turvallisuusodistukset: IEC 60950 (kansainvälinen), EN 60950 (kansainvälinen), IEC 60825-1+A1, EN 60825-1+A11 Class 1 Laser/LED-tuote, GB4943, laseriturvallisuuslausunto (Suomi), EMC-hyväksynnät: IEC 60950 (kansainvälinen), EN 60950 (kansainvälinen), IEC 60825-1+A1, EN 60825-1+A11 Class 1, GB4943, CISPR 22 +A1+A2/EN 55022:1994+A1+A2 Class B, EN 61000-3-2/A14, EN 61000-3-3, EN 55024, FCC Title 47 CFR, ICES-003, Issue 3, AS /NZS 3548+A1+A2 GB9254, EMC-direktiivi 89/336/EEC, matalajännittdirektiivi 73/23/EEC, CE-merkki (Eurooppa), EN55022/FCC Part 15 Class A, kun laitteeseen on liitetty lähiverkko kaapeli. Energy Star®	
Takuu	Yhden (1) vuoden rajoitettu takuu, seuraavana arkipäivänä asennuspaikalla; valinnaisia HP Care Pack -tukia saatavissa	

*Käytettävissä vain PostScript- ja PCL 6 -kielillä tulostettaessa.

<http://www.hp.com> <http://www.hp.fi> <http://www.hp.com/go/all-in-one>

Hewlett-Packard Oy
Piispankalliontie
02200 Espoo
0205 350



©2005 Hewlett-Packard Development Company, L.P. HP pidättää itsellään oikeuden muuttaa tämän asiakirjan sisältöä ilman ennakkoilmoitusta. HP-tuotteiden ja -palvelujen takuut rajoittuvat kyseisten tuotteiden ja palvelujen mukana toimitettaviin nimenomaisiin takuulausekkeisiin. Tämä asiakirja ei sisällä minkäänlaista lisätakuuta. HP ei ole vastuussa asiakirjassa mahdollisesti ilmenevistä teknisistä tai toimituksellisista virheistä tai puutteista.

Julkaistu EMEA:ssa 12/05 5982-8001FIE

Tilustiedot

Q3942A	HP LaserJet 4345mfp
Q3943A	HP LaserJet 4345x mfp
Q3944A	HP LaserJet 4345xs mfp
Q3945A	HP LaserJet 4345xm mfp

Muisti	
Q2625A	HP:n 64 Mt:n 100-piikkinen DDR DIMM -moduuli
Q2626A	HP:n 128 Mt:n 100-piikkinen DDR DIMM -moduuli
Q2627A	HP:n 256 Mt:n 100-piikkinen DDR DIMM -moduuli
Q2628A	HP:n 512 Mt:n 100-piikkinen DDR DIMM -moduuli

Varusteet	
Q3701A	HP LaserJet MFP:n analoginen faksilaitte 300

Paperinkäsittely	
Q5968A	HP:n 500 arkin paperialusta
Q5969A	HP:n automaattinen kaksipuolisen tulostuksen lisälaitte
Q2438B	HP:n 75 arkin kirjekorioren syöttölaite
Q5691A	HP:n nitoja/riputtaja
Q5692A	HP:n 3-lokeroinen mailbox -lajittelulaite
Q5970A	HP:n MFP-teline ja aluskaappi

Tarvikkeet	
Q6496A	HP:n automaattisen asiakirjojen syöttölaiteen Mylar-vara-arkit (3 kpl:een pakkaus)
C8091A	HP:n niittipatruuna, 5 000 paperiniittia
Q5945A	HP LaserJet -kasetti ² (jopa 18 000 sivua) ² Jopa 18 000 vakioisiva ISO/IEC 19752 -standardin mukaisesti

Huoltopakkaukset	
Q5997A	HP:n automaattisen asiakirjojen syöttölaiteen huoltopakkaus
Q5999A	HP-tulostimen huoltopakkaus (220 V)

Liitettävyy	
J7960A	Sisäinen HP Jetdirect 625n Gigabit Ethernet -tulostinpalvelin
J7934A	Sisäinen HP Jetdirect 620n Fast Ethernet -tulostinpalvelin
J6058A	Langaton sisäinen HP Jetdirect 680n 802.11b Ethernet -tulostinpalvelin
J6072A	HP bt1300 Bluetooth® -tulostinsovitin

Digitaalilähetysohjelmisto	
T1936AA	HP 4.0 -digitaalilähetysohjelmisto
T1943AA	HP AutoStore

Huolto ja tuki	
H7668A/E	HP Care Pack -tuki, seuraavana arkipäivänä, asennuspaikalla, 3 vuotta
H7686A/E	HP Care Pack -tuki, 4 tunnin vasteaika, asennuspaikalla, 3 vuotta
H7688PA/PE	HP Care Pack -tuki, seuraavana arkipäivänä, asennuspaikalla, 1 vuoden jälkitakuu
H7689PA/PE	HP Care Pack -tuki, 4 tunnin vasteaika, asennuspaikalla, 1 vuoden jälkitakuu
U2010A/E	Asennus- ja verkkokokoonpano

