

# HP LaserJet 4345mfp-serien



Oppnå maksimal produktivitet i arbeidsgruppen med utskrift, kopi, skann til e-post og analog faks<sup>1</sup>. Denne fleksible, multifunksjonelle enheten støtter flere papirskuffer, alternativer for etterbehandling med stifting og stabling<sup>2</sup>, 3-hyllers postboks<sup>3</sup> og digital sending<sup>4</sup>.

Ideell for travle arbeidsgrupper på 3-15 brukere i virksomheter som spenner fra en enkelt operasjon til regional- og satellittkontorer i landsdekkende organisasjoner; brukere som trenger delt tilgang til en høyproduktiv, monokrom A4 MFP som tilbyr et bredt utvalg av avanserte forretningsverktøy.



HP LaserJet 4345mfp

#### Støtter høye arbeidsflytbehov i krevende arbeidsgrupper.

- Øk produktiviteten til travle arbeidsgrupper med allsidige funksjoner for utskrift, kopiering, digital sending<sup>4</sup> og faks<sup>1</sup>.
- Fleksible utstyrsalternativer med opptil 2100-arks papirkapasitet og tilbehør for automatisk dobbeltsidig utskrift<sup>1</sup>.
- Velg 3-hyllers postboks<sup>3</sup> for å atskille utskrifter, kopier og fakser, eller tilordne postkasser til brukere, eller stable opptil 700 ark med utskrifter.
- Øk ytelsen med 50-arks automatisk dokumentmater (ADM) for ubetjent dokumentbehandling.



HP LaserJet 4345x mfp

#### Forenkling og tidsbesparelse.

- Optimer MFP-enhetens innebygde sendefunksjoner<sup>5</sup> med valgbar HP Digital Sending-programvare 4.0<sup>6</sup>, som har LDAP-autentisering og jobblagring.
- Få overbevisende resultater når du trenger dem med 43 spm svart-hvit A4-utskrift og kopiering; første side ut på under 10 sekunder.
- Produser høykvalitets dokumenter med tekst på begge sider ved hjelp av tilbehøret for automatisk dobbeltsidig utskrift<sup>1</sup>.
- Forvandle dokumentarbeidsflyten med valgbar rutingprogramvare – send informasjon til et utvalg applikasjoner.



HP LaserJet 4345xs mfp

#### Enkel, problemfri betjening med HP LaserJet-pålitelighet.

- Enkel deling – opplev klasseledende nettverkstilkopling med HP Jetdirect Fast Ethernet innebygd utskriftsserver.
- Brukervennlig, intuitivt kontrollpanel med grafisk berøringsskjerm.
- Nyt brukervennligheten og påliteligheten du assosierer med HP LaserJet-skrivere, med hele allsidigheten til en høyproduktiv MFP.
- Oppnå ensartede høykvalitets resultater med HPs intelligente utskriftsteknologi<sup>7</sup> – som automatisk forbedrer utskriftskvaliteten.



HP LaserJet 4345xm mfp

<sup>1</sup> Analog faks og automatisk dobbeltsidig utskriftsenhet er standard med modellene HP LaserJet 4345x, 4345xs og 4345xm.

<sup>2</sup> Stifte-/stableenhet: standard med HP LaserJet 4345xs; ekstrautstyr (selges separat) med modellene HP LaserJet 4345, 4345x og 4345xm.

<sup>3</sup> 3-hyllers postboks: standard med HP LaserJet 4345xm; ekstrautstyr (selges separat) med modellene HP LaserJet 4345, 4345x og 4345xs.

<sup>4</sup> Digital sending-funksjon via ekstra tilbehør.

<sup>5</sup> Innebygde sendefunksjoner omfatter send til epost, send til nettverksmappe og LDAP-autentisering.

<sup>6</sup> Digitale sendefunksjoner via valgbar programvare, selges separat.

<sup>7</sup> Bruk av originale HP-rekvisita sikrer at alle HP:s intelligente utskriftsfunksjoner er tilgjengelige.

# HP LaserJet 4345mfp-serien

1. Brukervennlig kontrollpanel med berørings skjerm og titastatur sørger for uanstrengt og intuitiv betjening
2. Automatisk dobbeltsidig utskriftstilbehør for rask dobbeltsidig utskrift
3. 50-arks automatisk dokumentmater (ADM) skanner automatisk dokumenter på begge sider
4. 100-arks universalskuff håndterer tykt spesialpapir opptil 200 g/m<sup>2</sup>
5. Justerbare 500-arks papirskuffer 2 og 3
6. Stativ med oppbevaringskabinett
7. Toveis IEEE-1284-B-konform parallellport
8. HP Jetdirect Fast Ethernet innebygd utskriftsserver
9. Ledig EIO-spor for HP- og tredjeparts løsninger
10. Jetlink-port for tredjeparts papirbehandlingsløsninger
11. FIH-kontakt (Foreign Interface Harness)
12. 256 MB totalt minne og kraftig 533 MHz prosessor utfører komplekse oppgaver hurtig
13. 20 GB (minimum) HP høy-tytelses innebygd harddisk for effektiv digital sending, privat utskrift samt jobblagring
14. Analogt fakstilbehør<sup>§</sup>
15. 3-hyllers postbokstilbehør



HP LaserJet 4345xm mfp vises

## Serien i korte trekk



### 4345mfp (Q3942A)

- Skriver, rett strømledning, kontrollpanelinnlegg, tonerkasset, programvare og dokumentasjon på CD-ROM, informasjons- og opplærings-CD, medfølgende dokumentasjon (hurtigstartveiledning, veggplakat for direkte betjening, nettverkskonfigurasjonsveiledning, telefonstøttehefte) pluss:
- 100-arks universalskuff og 500-arks skuff 2 for 600-arks kapasitet
  - 500-arks utmatingsbrett
  - 50-arks ADM
  - HP Jetdirect Fast Ethernet innebygd utskriftsserver
  - 256 MB DDR RAM
  - EIO harddisk, 20 GB (minimum)



### 4345x mfp (Q3943A)

- Basismodellen pluss:
- Telefonledning
  - Dokumentasjon i esken (faksinstallasjonsveiledning)
  - 500-arks skuff 3 for 1100-arks kapasitet
  - Tilbehør for automatisk dobbeltsidig utskrift
  - Analogt fakstilbehør<sup>§</sup>



### 4345xs mfp (Q3944A)

- Basismodellen pluss:
- Telefonledning
  - Dokumentasjon i esken (faksinstallasjonsveiledning)
  - 500-arks skuff 3 for 1100-arks kapasitet
  - Tilbehør for automatisk dobbeltsidig utskrift
  - Analogt fakstilbehør<sup>§</sup>
  - Stativ med oppbevaringskabinett
  - Tilbehør for stifting/stabling



### 4345xm mfp (Q3945A)

- Basismodellen pluss:
- Telefonledning
  - Dokumentasjon i esken (faksinstallasjonsveiledning)
  - 500-arks skuff 3 for 1100-arks kapasitet
  - Tilbehør for automatisk dobbeltsidig utskrift
  - Analogt fakstilbehør<sup>§</sup>
  - Stativ med oppbevaringskabinett
  - 3-hyllers postbokstilbehør

# Oppnå allsidig, effektiv og pålitelig dokumentfremstilling for kontoret.

## Vedvarende verdi

De totale eierkostnadene er en avgjørende del av kjøpsbeslutningen, og HP LaserJet 4345mfp-serien er i stand til å levere betydelige besparelser.

**En effektiv, multifunksjonell enhet.** Imponerende papirbehandling muliggjør lokal dokumentproduksjon, og eliminerer mange av kostnadene ved sentralisert utskrift.

**Pålitelighet sparer penger.** Hewlett-Packard har gang på gang tatt hjem topplasseringen i PC Magazines Service- og pålitelighetsundersøkelse, og fikk nylig en av de første karakterene A+ noensinne. Denne typen pålitelighet er en vesentlig faktor bak økt brukerproduktivitet og lave totale eierkostnader.

## Digitale sendefunksjoner

Tabellen nedenfor gir opplysninger om MFP-enhetens standard digitale sendefunksjoner (ingen ytterligere programvare påkrevd):

Funksjon	Filtyper som støttes	Oppløsninger som støttes	Beskrivelse
Send til epost.	PDF, .JPEG, .TIFF, .MTIFF	Opptil 300 ppt	Skann et dokument og send det til en eller flere epostmottakere i farger eller svart-hvitt.
Send til nettverksmappe	PDF, .JPEG, .TIFF, .MTIFF	Opptil 600 ppt	Skann et dokument og send det til en mappe i nettverket

Tilføy de følgende ekstra komponentene for å bygge en multifunksjonsskriver som matcher virksomhetens behov.



(Q5968A)  
500-arks papirskuffer – for total papirkapasitet på opptil 2100 ark



(Q5692A)  
700-arks postboks med 3 hyller – bruk dem til individuelle brukere, eller spesielle funksjoner



(Q5691A)  
Stifte/stableenhet – stifter opptil 30 sider; stabler opptil 500 sider



(Q2438B)  
75 eksemplars konvoluttmater – effektiv firmapost



(Q5969A)  
Automatisk dobbeltsidig utskriftsenhet – rask og effektiv utskrift på begge sider



(Q5970A)  
Stativ med oppbevaringskabinett – hendig oppbevaring og enklere tilgang



(Q3701A)  
HP LaserJet MFP Analogt faks-tilbehør 300 – avanserte egenskaper for forretningsfaksing



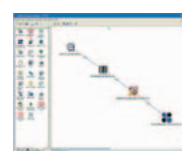
(J6058A)  
HP Jetdirect 680n 802.11b trådløs utskriftsserver for tilkopling uten kabler



(J6072A)  
HP bt1300 Bluetooth® trådløs skriveradapter<sup>10</sup> – for utskrift fra mobiltelefoner og PDAer



(T1936AA)  
HP digital senderprogramvare 4.0 – integrerer papirdokumenter i den elektroniske arbeidsflyten



(T1943AA)  
HP AutoStore-programvare – send skannede papirer til dokumentbehandlings-systemer



(f. eks. Q2627A)  
Tilføy opptil 512 MB minne via 2 ledige 100-pinners DDR DIMM-spør

<sup>9</sup> Bruk av originale HP-rekvisita sikrer at alle HP utskriftsfunksjoner er tilgjengelige.

<sup>10</sup> For nærmere informasjon og en liste over telefoner og andre enheter som støttes, se [www.hp.com/support/bluetoothprinteradapter](http://www.hp.com/support/bluetoothprinteradapter).

## Tekniske data

<b>Utskriftshastighet</b>	Første side ferdig, svart: Mindre enn 10 sekunder Oppvarmingstid: 2 min. (fra kald oppstart) Den eksakte hastigheten vil variere med systemkonfigurasjonen, programvaren som brukes og kompleksiteten i dokumentet.	
<b>Prosessorer</b>	533 MHz, MIPS 20KC prosessor	
<b>Minne</b>	256 MB, HP 20 GB høykapasitets harddisk, kan utvides til 512 MB via 2 ledige 100-pinners DDR DIMM-spor som bruker Memory Enhancement-teknologi (MEI)	
<b>Utskrift</b>	Teknologi: Kvalitet:	Laser Best: 1200 x 1200 ppt (med HP FastRes 1200) Normal: 1200 x 1200 ppt (med HP FastRes 1200) Kladd: 600 x 600 ppt (med HP REI Resolution Enhancement-teknologi) Inntil 43 spm (A4)
	Hastighet: Språk: Økonomisk utskrift:	HP PCL 6, HP PCL 5e, HP-emulering av Postscript nivå 3, Printer Management Language, PDF, XHTML Økonomimodus (sparer inntil 50 % toner ved 600 ppt), umiddelbar retur til strømsparingsmodus etter hver utskriftsjobb pga. hurtigelementteknologi (sparer strøm), valgbar automatisk dobbeltsidig og n-opp-utskrift (sparer papir)
	Skriftsnitt/skrifter: Driftsrykklus: Utskriftsmargen:	80 skalerbare TrueType™-fonter Inntil 200 000 sider per måned Topp: 4,2 mm; venstre: 4,2 mm; høyre: 4,2 mm; bunn: 4,2 mm <sup>1</sup>
<b>Faks</b>	Oppløsning: Se databelaget for HP LaserJet MFP analog faks-tilbehør 300 for nærmere informasjon.	Standard: 200 x 100 ppt; fin: 200 x 200 ppt; superfin: 300 x 300 ppt
<b>Digital Sending</b>	Funksjonalitet: Filformater: Konfigurasjon:	Innebygd send til epost, send til netverksmappe, LDAP-autentisering er standard. Valgbar (via DSS 4.0) send til netverksfaks, send til skriver, send til brukerprogram. PDF, JPEG, TIFF, MTIFF HP innebygd webserver, HP Web Jetadmin
<b>Skanning</b>	Type: Oppløsning: Bitdybde: Gråskalanivåer: Skanneområde: Marger: Avanserte egenskaper:	Topplate med automatisk dokumentmater (ADM) dobbeltsidig 600 ppt optisk 24-biters 256 (8-biters) Minimum medieformat: 148 x 210 mm, maksimum medieformat: 227 x 302 mm Venstre: 4,2 mm, topp: 4,2 mm; høyre: 4,2 mm; bunn: 4,2 mm (kant til kant-skanning av) 45 bpm skanner med 50-siders dobbeltsidig ADM, Xenon-lampe for øyeblikkelig kopiering/skanning
<b>Kopi</b>	Hastighet: Antall kopier: Forminsking/forstørrelse: Avanserte egenskaper:	Inntil 43 kpm (A4) 1-32 000 25 til 400% 45 bilder per minutt (bpm) skanner med 50-siders dobbeltsidig ADM
<b>Papirtyper</b>	Papir (vanlig, brevhode, huller, bestrøket, farget, fortrykt, resirkulert, grovt), transparenter, etiketter, konvolutter, kartong	
<b>Papirhåndtering</b>	<b>Innmatning</b> Skuff 1 Skuff 2/3	<b>Vekt</b> 60 til 200 g/m <sup>2</sup> 60 til 120 g/m <sup>2</sup>
	Dobbeltsidig utskriftsenhet 60 til 120 g/m <sup>2</sup> <b>Utskrift:</b> Ark: 4345/x mfp: 500, 4345xs mfp: 500 (eller 15 bunker med 30 sider stiftet), 4345xm mfp: 700 (500 nedre hylle, 100 i hver av de to øverste hyllene), konvolutter (100, transparenter: 500) <b>Dobbeltsidig utskrift:</b> 4345mfp: Automatisk (tilgjengelig ved kjøp av automatisk dobbeltsidig enhet), 4345x/xs/xm mfp: Automatisk (standard)	<b>Størrelse</b> A4, A5, B5, executive, 16K, D-postkort, statement, 210 x 297 mm, konvolutter (DL, C5, B5, No. 10, Commercial), egendefinert 76 x 127 til 216 x 356 mm A4, A5, B5, executive, 16K, 210 x 297 mm, egendefinerte 148 x 210 til 216 x 356 mm A4, A5, B5, executive, 16K
<b>Grensesnitt og tilkoplingsmuligheter</b>	<b>Standard:</b> IEEE 1284-B-konform parallellport, HP Jetdirect Fast Ethernet innebygd utskriftsserver (nettverkstilkopling), FIH-port (Foreign Interface Harness), fakstilkopling (for valgbart analog fakstiltbehør), ledig EIO-spor <b>Ekstraustyr:</b> HP Jetdirect EIO interne utskriftsservere, HP Jetdirect eksterne utskriftsservere, HP EIO-harddisk og HP Jetdirect EIO-tilkoplingskort for USB (USB 2.0-kompatibel), seriell og LocalTalk	
<b>Operativsystem – Kompatibilitet</b>	<b>Standard:</b> Microsoft® Windows® 98, Me, NT 4.0 (bare parallell- og nettverkstilkopling), 2000, XP, Server 2003; Apple Mac OS 9.x og nyere, OS X v. 10.1 eller nyere <b>Ekstraustyr:</b> OS/2, UNIX, Linux, HP OpenVMS Oppdaterte drivere for alle støttede operativsystemer finnes på <a href="http://www.hp.com/support/lj4345mfp">http://www.hp.com/support/lj4345mfp</a> . Hvis Internett ikke er tilgjengelig, se informasjonsheftet om bruker støtte som fulgte med i MFP-esken	
<b>Nettverksoperativsystemer</b>	<b>Standard:</b> Microsoft® Windows® 98, Me, NT 4.0, 2000, XP, XP 64-biters, Server 2003; Novell™ NetWare 3.2, 4.2, 5.x, 6.x; Apple Mac OS 8.6 og nyere; Red Hat Linux 6.x og nyere; SuSE Linux 6.x og nyere; HP-UX 10.20, 11.x; Solaris™ 2.5x, 2.6, 7, 8, 9, 10 (bare SPARC-systemer); IBM® AIX 3.2.5 og nyere; MPE-iX <b>Ekstraustyr:</b> Microsoft® Windows NT® 4.0, 2000, XP, Server 2003; Apple Mac OS 9.x, OS X	
<b>Minimum systemkrav</b>	Microsoft® Windows® 98: Pentium® 90, 16 MB RAM; Windows Me: Pentium 150, 32 MB RAM; Windows NT 4.0: Pentium 90, 32 MB RAM; Windows 2000: 133 MHz prosessor, 64 MB RAM; Windows XP: 233 MHz prosessor, 64 MB RAM; Windows Server 2003 (standard utgave): 550 MHz prosessor, 128 MB RAM; 220 MB ledig harddiskplass for Windows, CD-ROM-stasjon eller Internettforbindelse, IEEE 1284-konform toveis parallellport 160 MB ledig plass på harddisken, Mac OS 9.x og Mac OS X v. 10.1 og nyere, CD-ROM-stasjon, USB-port eller IEEE 1284-B-konform toveis parallellport	
<b>Standard programvare</b>	Skriverdrivere og installasjonsprogramvare på CD-ROM (HP PCL 6, HP PCL 5e, HP-emulering av Postscript nivå 3, HP LaserJet Utility, HP verktøyskrin, Macintosh-programvare, PostScript-skriverbeskrivelse)	
<b>Kontrollpanel</b>	Intuitiv betjening med lettfattelige meldinger, 640 x 240 berøringsfølsom LCD-skjerm med hjelpefunksjoner. Meldinger kan vises på 20 språk. Knapper: Avbryt jobb, start, pil ned, hjelp, meny, pil opp, pil tilbake, 13 tastere talltastatur med avbryt, sovemodus, status; lamper: Klar, data, ettersom	
<b>Skriverstyring</b>	HP innebygd webserver, HP Web Jetadmin, HP verktøyskrin, HP LaserJet Utility	
<b>Krav til strømforsyning</b>	Inngangsspenning 220-240 V~ (± 10 %), 50/60 Hz (± 2 Hz), strømkapasitet på 8 A anbefalt. Ekstern vekselstrøm	
<b>Dimensjoner (b x d x h) (uten/med emballasje)</b>	4345mfp: 730 x 550 x 550 mm (inkl. utskriftsbrett)/802 x 648 x 842 mm; 4345x mfp: 730 x 550 x 670 mm/802 x 648 x 1052 mm; 4345xs/xm mfp: 880 x 730 x 1100 mm/1200 x 1000 x 1440 mm	
<b>Vekt (uten/med emballasje)</b>	4345mfp: 51,6 kg/69,8 kg; 4345x mfp: 54,6 kg/74,4 kg; 4345xs mfp: 69,4 kg/171 kg; 4345xm mfp: 69,3 kg/171 kg	
<b>Driftsmiljø</b>	Miljøkrav: Driftstemperatur: 10 til 32,5 °C, anbefalt driftstemperatur: 10 til 32,5 °C, fuktighet ved drift: 10 til 80% RF, anbefalt fuktighet ved drift: 10 til 80% RF, lagringstemperatur: 0 til 35 °C, fuktighet ved lagring: 10 til 80% RF. Lydnivå iht. ISO 9296, lydeffekt: LwAd 7,0 B(A) (under utskrift), 7,2 B(A) (under kopiering)	
<b>Sertifiseringer</b>	Sikkerhetssertifiseringer: IEC 60950 (internasjonal), EN 60950 (internasjonal), IEC 60825-1+A1, EN 60825-1+A11 klasse 1 Laser/LED-produkt, GB4943, Lasererklæring (Finland). EMC-sertifiseringer: IEC 60950 (internasjonal), EN 60950 (internasjonal), IEC 60825-1+A1, EN 60825-1+A11 klasse 1, GB4943, CISPR 22 +A1+A2/EN 55022:1994+A1+A2 klasse B, EN 61000-3-2/A14, EN 61000-3-3, EN 55024, FCC Tittel 47 CFR, ICES-003, Utgave 3, AS/NZS 3548+A1+A2 GB9254, EMC-direktiv 89/336/EU, Lavspenningsdirektiv 73/23/EU, CE-merking (Europa), EN 55022/FCC klasse A, del 15 når netverkskabel er tilkoplest. Energy Star®	
<b>Garanti</b>	Begrenset 1 års garanti, neste virkedag, på stedet; valgfrie HP Care Packs er tilgjengelige	

<sup>1</sup>Gjelder kun for Postscript- og PCL 6-språk.

## Bestillingsinformasjon

<b>Q3942A</b>	HP LaserJet 4345mfp
<b>Q3943A</b>	HP LaserJet 4345x mfp
<b>Q3944A</b>	HP LaserJet 4345xs mfp
<b>Q3945A</b>	HP LaserJet 4345xm mfp

Minne	
<b>Q2625A</b>	HP 64 MB 100-pinners DDR DIMM
<b>Q2626A</b>	HP 128 MB 100-pinners DDR DIMM
<b>Q2627A</b>	HP 256 MB 100-pinners DDR DIMM
<b>Q2628A</b>	HP 512 MB 100-pinners DDR DIMM

Tilbehør	
<b>Q3701A</b>	HP LaserJet MFP analog fakstiltbehør 300

Papirhåndtering	
<b>Q5968A</b>	HP 500-arks papirskuff/arkmater
<b>Q5969A</b>	HP tilbehør for automatisk dobbeltsidig utskrift
<b>Q2438B</b>	HP 75-arks konvoluttmater
<b>Q5691A</b>	HP stifte/stableenhet
<b>Q5692A</b>	HP 3-hyllers postboks
<b>Q5970A</b>	HP MFP-stativ med oppbevaringskap

Rekvisita	
<b>Q6496A</b>	HP ADM Mylar-ark til utskifting (pakke med 3)
<b>C8091A</b>	HP Stifte-kasset, 5000 stifter
<b>Q5945A</b>	HP LaserJet-tonerkasset <sup>2</sup> (opptil 18 000 sider)

<sup>2</sup>Opptil 18 000 standardsider i henhold til ISO/IEC 19752

Vedlikeholdssett	
<b>Q5997A</b>	HP ADM-vedlikeholdssett
<b>Q5999A</b>	HP Skrivervedlikeholdssett (220V)

Tilkopling	
<b>J7960A</b>	HP Jetdirect 625n intern Gigabit Ethernet utskriftsserver
<b>J7934A</b>	HP Jetdirect 620n intern Fast Ethernet utskriftsserver
<b>J6058A</b>	HP Jetdirect 680n 802.11b intern trådløs Ethernet utskriftsserver
<b>J6072A</b>	HP bt1300, trådløs Bluetooth®-skriveradapter

Digital sendeprogramvare	
<b>T1936AA</b>	HP digital sendeprogramvare 4.0
<b>T1943AA</b>	HP AutoStore

Service og support	
<b>H7668A/E</b>	HP Care Pack – service i kundens lokaler, neste virkedag, 3 år
<b>H7686A/E</b>	HP Care Pack – på stedet innen 4 timer, tre år
<b>H7688PA/PE</b>	HP Care Pack – service på stedet neste virkedag, 1 år etter garantitidens utløp
<b>H7689PA/PE</b>	HP Care pack – på stedet innen 4 timer, 1 år etter garantitidens utløp
<b>U2010A/E</b>	Installasjon og netverkskonfigurasjon

<http://www.hp.com> <http://www.hp.no> <http://www.hp.com/go/all-in-one>



©2005 Hewlett-Packard Development Company, L.P. Opplysningene som fremkommer her kan endres uten forvarsel. De eneste garantiene som innrømmes for HP produkter og tjenester er de som eksplisitt fremkommer i garantierklæringene som følger med slike produkter og tjenester. Det som fremkommer her må ikke oppfattes som noen form for ekstra garanti. HP påtar seg ikke ansvaret for eventuelle tekniske eller redaksjonelle feil eller utelatelser.

Publisert i EMEA 12/05 5982-8001NOE

