

تبسيط عمليات الشركة وتحويل سير العمل عن طريق تمكين الأجهزة متعددة الوظائف من HP والمرسلات الرقمية من HP من التقاط البيانات الورقية ومعالجتها وتوجيهها بشكل رقمي إلى وجهات متعددة، بما فيها تطبيقات إدارة الوثائق، ومخازن البيانات وقواعد البيانات.

مصمم للمؤسسات متوسطة إلى كبيرة الحجم الذي يتدفق خلالها سير عمل لامركزي يعتمد على استخدام مكثف للورق ذ والتي تبحث عن نظام لالتقاط الوثائق يسهل تكامله، ويقوم بالربط بين الأجهزة متعددة الوظائف من HP والمرسلات الرقمية من HP وبين التطبيقات الحالية لإدارة المستندات.

توجيه المعلومات الورقية لعدة جهات؛ بما فيها تطبيقات إدارة الوثائق.

- التقاط ومعالجة وتوجيه الوثائق من الأجهزة متعددة الوظائف من HP والمرسلات الرقمية من HP المتاحة لديك¹.
- الإرسال مباشرة إلى iManage، Hummingbird، Documentum، Microsoft® SharePoint وغيرها.
- التعرف على الوثائق وتتبعها وفهرستها² من خلال التعرف على شفرات الخطوط المتوازية، وتوجيه حقول البيانات الأساسية لقواعد البيانات من خلال المعالجة المتقدمة للنماذج.
- تحويل الوثائق الورقية لملفات نصية يسهل أرشفتها والبحث في محتواها بجميع الصيغ الشائعة.
- توزيع الوثائق بشكل سريع مع الفهرسة الإلكترونية من جهاز الالتقاط.

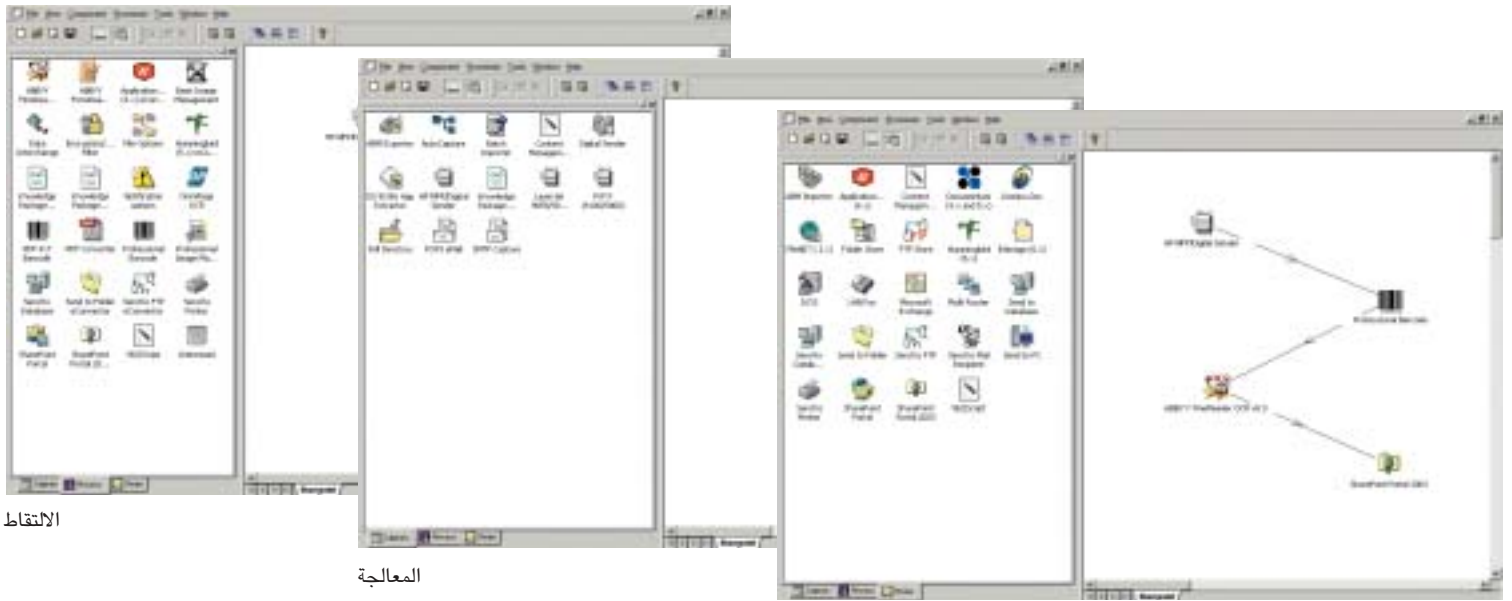
ضمان التشغيل بكفاءة من خلال واجهة مستخدم بديهية وأدوات متقدمة لمسئول النظام.

- وضع مفاتيح مخصصة لمساعدة المستخدمين على إدخال معلومات فهرسة³ دقيقة للوثيقة وإرسالها للجهات الصحيحة.
- تصميم أنماط سير عمل مخصصة باستخدام واجهة استخدام بديهية تعمل بنظام السحب والإسقاط مع التمثيل الرسومي.
- التكيف مع المتطلبات المتغيرة لسير العمل ذ ودعم لمجموعة كبيرة من وحدات المعالجة والتوجيه مما يتيح سهولة التوسع والتطوير.
- الاستفادة من مجموعة كاملة من المكونات المتقدمة وأدوات الإدارة بما يشمل متابعة الحالة.

الإدارة الإلكترونية للعمليات الورقية اليدوية لخفض نفقات الإدارة والتخزين الفعلي .

- تخزين نسخ رقمية من الوثائق الورقية والحد من نفقات التخزين الفعلي أو القضاء عليها كلياً.
- مشاركة المعلومات إلكترونياً والحد من نفقات إعادة إدخالها، وإرسالها بالبريد العادي أو شركات التوصيل.
- فهرسة إلكترونية⁴ وأنماط مخصصة من سير العمل ترفع من مستوى الدقة، وتضمن سرعة توزيع ومشاركة المعلومات، لعاملين على مستوى أعلى من المعرفة، والكفاءة، والتجاوب.
- ضمان التوافق مع اللوائح الحكومية والصناعية والحد من المخاطرة من خلال التقاط الوثائق وفهرستها وتتبعها بشكل فائق الاعتمادية.

¹ تضم أجهزة الالتقاط المتوافقة HP Color Laser Jet 9500mfp، HP Laser Jet 4100/4101mfp، HP Laser Jet 4345mfp، 9000L/9000mfp، 9040، 9050mfp/9055، 9065mfp/9055. والمرسل الرقمي HP 9100c/9200c.
² تقتصر إمكانية إضافة إمكانية فهرسة البيانات للوثائق التي تم التقاطها بجهاز HP Laser Jet 9055/9065mfp على استخدام شريط التوجيه أو رموز الخطوط المتوازية.



الالتقاط

المعالجة

التوجيه

معلومات خاصة بطلبات الشراء

يرجى الاتصال بشركاء AutoStore المعتمدين المحليين للطلبات المسبقة والشراء. يمكن الاطلاع على المزيد من المعلومات على موقع www.hp.com/eur/jetcaps. انقر موقع التسليم المحلي

HP AutoStore	T1943AA
برنامج AutoStore الأساسي	B9Z الخيار
Poll Directory	الخيار 701
بريد إلكتروني POP3	الخيار 702
Batch Importer	الخيار 703
ABM Exporter	الخيار 706
مجموعة برامج إنتاجية سطح المكتب من AutoStore	الخيار 707
HP 9100c - ترخيص جهاز واحد	الخيار 710
HP 9100c - ترخيص 5 أجهزة	الخيار 711
HP 9100c - ترخيص 10 أجهزة	الخيار 712
HP 9100c - ترخيص 50 جهاز	الخيار 713
HP 9100c - ترخيص 250 جهاز	الخيار 714
HP 9055/9065 - ترخيص جهاز واحد	الخيار 715
HP 9055/9065 - ترخيص 5 أجهزة	الخيار 716
HP 9055/9065 - ترخيص 10 أجهزة	الخيار 717
HP 9055/9065 - ترخيص 250 جهاز	الخيار 718
HP 4100/9000 - ترخيص جهاز واحد	الخيار 719
HP 4100/9000 - ترخيص 5 أجهزة	الخيار 720
HP 4100/9000 - ترخيص 10 أجهزة	الخيار 721
HP 4100/9000 - ترخيص 50 جهاز	الخيار 722
HP 4100/9000 - ترخيص 250 جهاز	الخيار 723
HP 9200c/4345/9050/9500 - ترخيص جهاز واحد	الخيار 724
HP 9200c/4345/9050/9500 - ترخيص 5 أجهزة	الخيار 725
HP 9200c/4345/9050/9500 - ترخيص 10 أجهزة	الخيار 726
HP 9200c/4345/9050/9500 - ترخيص 50 جهاز	الخيار 727
HP 9200c/4345/9050/9500 - ترخيص 250 جهاز	الخيار 728
HP 9200c/4345/9050/9500 - ترخيص 50 جهاز	الخيار 729
VB/Script (R/P)	الخيار 801
علامة مائية	الخيار 807
الإدارة الاحترافية للصور	الخيار 808
Professional Barcode	الخيار 809
PDF 417 Barcode	الخيار 810
الإدارة الأساسية للصور	الخيار 811
OmniPage OCR	الخيار 812
ABBYY FormReader 6.0	الخيار 813
الإرسال لقاعدة البيانات (معالجة/توجيه/معالجة مجمعة)	الخيار 901
Application Xender	الخيار 903
5.x, Documentum 4.x	الخيار 904
iManage 6.x	الخيار 905
Hummingbird 5.x	الخيار 906
FileNet IDM 3.1	الخيار 907
Content Services 5.2	الخيار 908
Domino.Doc	الخيار 909
IXOS	الخيار 910
OpenText's LiveLink	الخيار 910
ABM Importer	الخيار 913

9065mfp/9055.9050mfp/9040.9000L/9000mfp.4345mfp, HP Laser Jet 4100/4101 mfp, HP Color Laser Jet 9500mfp والمرسل الرقمي HP 9100c و HP 9200c	أجهزة الالتقاط المتوافقة
الإرسال لعدة مجلدات على الشبكة، الإرسال إلى fip، الإرسال لطابعة، الإرسال لتطبيقات ومخازن جانبية (مزود بوابة MS SharePoint، مجلد MS Exchange، Lotus® Notes)، الإرسال إلى كميونتر شخصي، الإخطار، إنشاء/إرسال مفاتيح مخصصة للبيانات التعريفية (من خلال smtp فقط على HP Laser Jet 9055/9065mfp)، OCR أساسي (ABBYY FineReader 6.0)	خصائص سير العمل
ما يزيد عن ٢٠٠ صيغة JTIFF, MTIFF, TIFF, JPEG, OCR دخل خرج CSV, DBF, XLS, HTML, PDF, TXT, RTF, OCR	صيغ الملفات
نعم	يطلب وجود مزود للإرسال للبريد الإلكتروني
فاكس LAN، فاكس إنترنت، فاكس Windows® 2000/XP (يدعم حلول شركات أخرى للإرسال بالفاكس)	الإرسال بالفاكس
دعم لنظام Poll Directory، بريد إلكتروني POP3، Batch Importer، ABM Exporter، Desktop Prod Pkg، VB/Script (معالجة/التوجيه)، إضفاء العلامات المائية، إدارة احترافية للصور، Professional Barcode، PDF 417 Barcode، الإدارة الأساسية للصور، ABBY FormReader (6.0)، OMNI Page OCR، الإرسال لقاعدة بيانات (توجيه/معالجة/معالجة مجمعة)، Application Extender، Documentum (4.x/5.x)، Interwoven (6.x)، Hummingbird (5.x)، FileNet IDM 3.1	مكونات إضافية
قم بتحميل أحدث إصدارات وتحديثات البرامج على مزود إنترنت من خلال خدمات التحديث عبر الإنترنت	تحديثات البرامج
Windows® 2000 Server، Windows 2003 Server	المنصات المدعومة
كمبيوتر شخصي بنظام Pentium®، Intel® Pentium III أو أعلى، ٦٥٠ ميجابايت أو أعلى، ذاكرة RAM ٥٠٠ ميجابايت بحد أدنى، مساحة خالية لا تقل عن ٥٠٠ ميجابايت على القرص الصلب	الحد الأدنى من متطلبات الأجهزة
النوع: يطلب وجود جهاز للترخيص: نعم دعم عدة ترخيص: لا	الترخيص
الإنجليزية، الفرنسية، الإيطالية، الألمانية، والأسبانية	الإصدارات المترجمة
تشتمل على سنة واحدة لصيانة البرامج عند قيامك بالشراء، وتشمل الصيانة على بسيطة وتصحيح العيوب يمكن تحميل نسخ مصححة وتحديثات البرامج على مزود للويب من خلال خدمات التحديث عبر الويب. يلزم التجديد بعد مرور سنة.	أطقم الصيانة
خدمات العناية بالزبائن HP care pack، دعم البرامج مزود AutoStore، لمدة سنة واحدة خدمات العناية بالزبائن HP care pack، دعم البرامج لجهاز واحد من AutoStore، لمدة سنة واحدة خدمات العناية بالزبائن HP care pack، دعم البرامج لعشرة أجهزة من AutoStore، لمدة سنة واحدة	الخدمة والدعم الفني

يحتاج لتعاقد اختياري للحصول على الخدمة.
تتاح مع غيرها من الخدمات من خلال شركاء AutoStore المعتمدين المحليين.

<http://www.hp.com/eur/bpdm> <http://www.hp.com/eur/jetcaps> <http://www.hp.com/go/hpautostore> <http://www.hp.com>

للمزيد من الاستعلامات رجاء الاتصال بالممثل أو الوكيل التجاري لشركة HP على أرقام التليفونات الآتية: النمسا: ٢٤٢ ٢٤٢ ٠٨٠٠، الجزائر: ٤٣ ٥٦ ٤٥ ٦٦١، البحرين: ٧٢٨ ٠٨٠٠، بلجيكا: ٢٠ ٣٠ ١٥ ٧٨ ٠٨٠٠ (٤٩٦) ، يوروفي الدقيقة، لوكسمبورج: ٢٤ ١٦ ٢٦٢ (٣٥٢)، بلغاريا: ١٩٤٠ ٢٩٦٠ (٣٥٩)، كرواتيا: ٦٠ ٦٠ ٢٠٠ (٣٨٥)، جمهورية التشيك: ١٠٨ ١٠٨ ٢٦١ (٤٢٠ ٢) (براغ)، الدنمارك: ١٠٠ ٤٨١٢ ٤٥٠، مصر: ٥٢٢ ٥٢٢٢، إستونيا: ٨١٣ ٨١٣ (٣٧٢)، فنلندا: ٣٥٠ ٢٠٥ (٣٥٨)، فرنسا: ٤٠٠ ٨٢٦٨٠٠ (٣٥٨)، ألمانيا: ٥٢٢ ٦٢٢٢ ٠٨٠٠، سنغافورة: ١٢٠٠ (٣٢٢)، اليونان: ٦٧٨٩٦٠٠ (٠١)، المجر: ١١١١-١٣٨٢ (٣٦)، أيسلندا: ١٠٠٠ ٥٧٠ (٣٥٤)، أيرلندا: ٨٢٠٠ ١٦١٥٨٢٠٠ (٣٥٢)، إسرائيل: ٤٨٤٨ ٩٨٠٠ (٩٧٢)، إيطاليا: ٩٢١٢١ (٠٢)، كازاخستان: ٨٢٤ ٩٨٠ (٣٧٢)، لاتفيا: ١٢٠ ٨٠٠ (٣٧٢)، ليتوانيا: ١٠٠٠٠ ٨٠٠٠ (٣٧٢)، ٢١٠ ٢٣٣ (٣٧٠)، الشرق الأوسط: ٤٤٢٧ ٤٨٣ ٩٧١٤ (مناطق إفريقيا): ٤٧ ٤٧ ٢٢٢ ٢٢٢ (٠٢)، هولندا: ٥٤٧٦٦٦٦ (٠٢)، النرويج: ٥٦ ٥٦ ٢٢٢ infolinio ١٢٢ ٦٢٢ ٨٠٠، البرتغال: ٠٠ ٢٠ ٢٠ ٨٠٠، رومانيا: ٣٣٠٠ (٤٠١)، جنوب إفريقيا: ١١٨ ٨٨٢ ٨٠٠، روسيا: ٣٥٠ ٧٩٧ (٠٩٥)، المملكة العربية السعودية: ٤٦٤ ٤٦٤ ٨٠٠، الصرب والجبل الأسود: ١١٢٠ ١١٢٠ ١٩٩٠، سلوفاكيا: ٢٢٢١١١١-٢٥٠ (٢٢٢)، سلوفينيا: ٤٢٠ ٢٣٠٧ ٢٣٠٧ (٩١)، إسبانيا: ٨٨٠ ٦٣٤ (٩١)، السويد: ٢٠٠ ٤٤٤ ٢٠٠ (٨)، سويسرا: ٤٤ ٦٦ ٨٨٨ ٨٨٨، تونس: ٢٢٢ ٨٩١ ٧١٠، تركيا: ٤٤٤ ٧١ ٧١ (٢١٢)، ٩٠٠، الإمارات العربية المتحدة: ٤٩١٠ ٨٠٠، المملكة المتحدة: ٤٧٤٤٧ ٨٧٠٠، أوكرانيا: ٢٠ ٦١ ٤٩ ٤٩ (٣٨٠).

