

Vereinfachung der Geschäftsprozesse und Umwandlung von Arbeitsabläufen über HP MFPs und HP Digital Sender¹ zur digitalen Erfassung, Verarbeitung und Weiterleitung von Dokumenten an verschiedene Empfänger, einschließlich Anwendungen zur Dokumentenverwaltung und Datenbanken.

HP AutoStore wurde speziell für mittlere bis große Organisationen mit dezentralen Arbeitsabläufen und hohem Papieraufkommen konzipiert und ermöglicht eine problemlose Integration und Verbindung Ihrer HP MFPs und HP Digital Sender mit bereits vorhandenen Anwendungen für die Dokumentenverarbeitung.

Digitale Verteilung von Informationen auf Papierbasis an verschiedene Empfänger, einschließlich Anwendungen für die Dokumentenverwaltung.

- Erfassung, Verarbeitung und Verteilung von Dokumenten mittels bereits vorhandener HP MFPs und HP Digital Sender¹.
- Direktes Senden an Microsoft® SharePoint, Documentum, iXOS, Oracle und viele andere.
- Erkennung, Weiterverfolgung und Indexierung² von Dokumenten über Strichcodeerkennung; Speicherung von Formularfeldern in Datenbanken über eine erweiterte Formularerkennung und -verarbeitung.
- Umwandlung von Papierdokumenten in Textdateien in gängigen Formaten, die sich problemlos archivieren und durchsuchen lassen.
- Beschleunigung der Weiterleitung von Dokumenten mit elektronischer Indexierung am MFP oder Digital Sender.

Sicherstellung eines effizienten Betriebs über die intelligente Benutzeroberfläche und weiterentwickelte Verwaltungswerkzeuge.

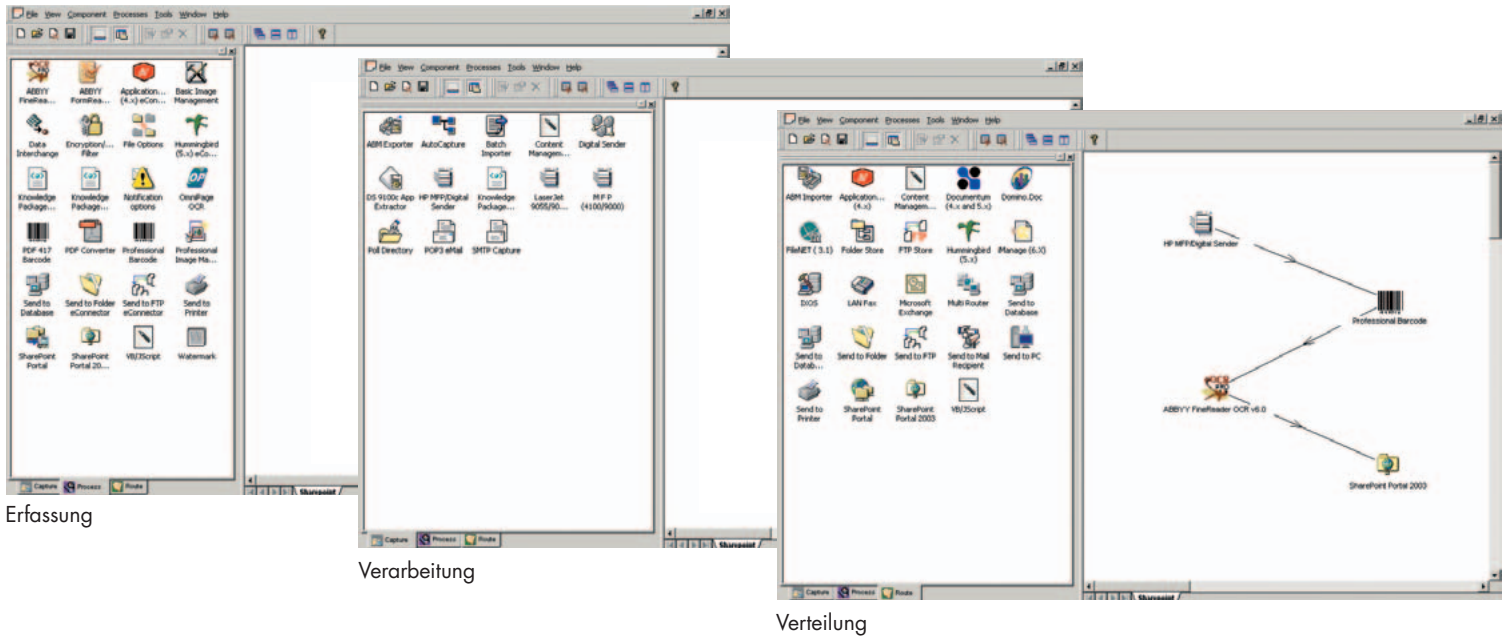
- Einrichtung frei definierbarer Eingabefelder, damit Anwender eindeutige Informationen zur sauberen Dokumenteindexierung² eingeben und an die richtigen Empfänger weiterleiten können.
- Definition kundenspezifischer Arbeitsabläufe über die intelligente Benutzeroberfläche mittels Drag&Drop-Funktion und grafischer Darstellungen.
- Anpassung an geänderte Anforderungen für die Arbeitsabläufe – ein außergewöhnlich großer Fundus an Modulen zur Verarbeitung und Verteilung erlaubt eine problemlose Erweiterung und Skalierung.
- Nutzung der Vorteile einer Vielzahl weiterentwickelter Elemente und Verwaltungswerkzeuge, einschließlich Statusüberwachung.

Automatisierung manueller Papierverarbeitungsprozesse zur Reduzierung der Verwaltungs- und Lagerkosten.

- Aufbewahrung digitaler Kopien von Papierdokumenten und Reduzierung/Beseitigung der Lagerkosten.
- Gemeinsame elektronische Nutzung von Informationen und Kosteneinsparungen für die erneute Eingabe, Postversand und Kurierdienste.
- Elektronische Indexierung² und abgestimmte Arbeitsabläufe erhöhen die Genauigkeit der Informationen und sorgen für deren schnelle Verteilung und gemeinsame Nutzung. Damit sind die Mitarbeiter besser informiert, arbeiten effizienter und können schneller reagieren.
- Arbeiten Sie in Übereinstimmung mit Regierungs- und Industrievorschriften und verringern Sie Risiken im Umgang mit Dokumenten durch eine äußerst zuverlässige Dokumentenerfassung, Indexierung und Nachverfolgung.

¹ Kompatible Erfassungsgeräte beinhalten HP Color LaserJet 9500 MFP; HP LaserJet 4100 MFP, 4345 MFP, 9000L/9000 MFP, 9040/9050 MFP, 9055/9065 MFP und HP Digital Sender 9100C/9200C

² Indexierungsdaten für Dokumente können beim HP LaserJet 9055/9065 MFP nur über das Einscannen eines Begleitreifens oder Strichcodes hinzugefügt werden.



Erfassung

Verarbeitung

Verteilung

Technische Daten

Kompatible Erfassungsgeräte	HP Color LaserJet 9500 MFP; HP LaserJet 4100 MFP, 4345 MFP, 9000L/9000 MFP, 9040/9050 MFP, 9055/9065 MFP und HP Digital Sender 9100C und 9200C
Beschreibung der Arbeitsabläufe	Senden an verschiedene Netzwerkordner, Senden an FTP, Senden an Drucker, Senden an Rechneranwendungen und Datenbanken (MS SharePoint Portal Server, MS Exchange Folder, Lotus® Notes), Senden an PC; Benachrichtigung; Erfassung/Senden von individuell angepassten Metadaten-Tasten (über SMTP nur mittels HP LaserJet 9055/9065 MFP); Grundfunktionen der optischen Zeichenerkennung (OCR) (ABBYY FineReader 6.0)
Dateiformate	Mehr als 200 Formate OCR-Eingabe: JPEG, TIFF, MTIFF, JTIFF OCR-Ausgabe: RTF, TXT, PDF, HTML, XLS, DBF, CSV
Server für Send-to-E-Mail erforderlich	Ja
Faxbetrieb	LAN-Fax, Internet-Fax, Windows® 2000/XP Fax (unterstützt führende Faxlösungen von Fremdanbietern)
Optionale Elemente	Unterstützung für Poll Directory, POP3 E-mail, Batch Importer, ABM Exporter, Desktop Prod Pkg, VB/Script (Process/Route), Watermarks, Professional Image Mgt., Professional Barcode, PDF 417 Barcode, Basic Image Mgt., OMNI Page OCR, ABBY FormReader (6.0), Send to Database (Route/Process/Bulk), Application Extender, Documentum (4.x/5.x), Interwoven (6.x), Hummingbird (5.x), FileNet IDM 3.1 für Content Services 5.2, IBM Lotus Domino Document Manager, IXOS, OpenText, ABM Importer etc.
Software-Aktualisierungen	Herunterladen aktueller Softwareversionen und Aktualisierungen auf einen Internet-Server über Internet-Aktualisierungsdienste ¹
Unterstützte Plattformen	Windows® 2000 Server, Windows 2003 Server
Hardwareanforderungen (mind.)	Intel® Pentium®, Pentium III oder höher, 650 MHz oder höher; mindestens 500 MB RAM; mindestens 500 MB freier Festplattenspeicher
Lizenzierung	Typ: Server-Lizenzen für Software, optionale Elemente und Gerätelizenzen für MFPs über Server-Software Lizenzierungsgerät erforderlich: Ja Unterstützung mehrerer Lizenzen: Nein
Lokalisierung	Englisch, Französisch, Italienisch, Deutsch und Spanisch
Wartungs-Kits	Der Kauf des Produkts umfasst ein Jahr Software-Wartung. Diese Wartung beinhaltet kleinere Aktualisierungen und Fehlerkorrekturen. Softwareänderungen und -aktualisierungen können über einen Internet-Aktualisierungsservice auf einen Internet-Server heruntergeladen werden. Nach Ablauf eines Jahres ist eine Erneuerung des Wartungsvertrags erforderlich.
Service und Support²	UA332E HP Care Pack, AutoStore Server Software-Support, 1 Jahr UA333E HP Care Pack, AutoStore Software-Support für 1 Gerät, 1 Jahr UA334E HP Care Pack, AutoStore Software-Support für 10 Geräte, 1 Jahr

¹ Erfordert einen optionalen Service-Vertrag

² Diese und weitere Serviceangebote können über die autorisierten AutoStore Partner vor Ort erworben werden.

Bestellinformationen

Bitte setzen Sie sich mit den autorisierten AutoStore Partnern vor Ort bezüglich Vorverkaufsinformationen und Bestellungen in Verbindung. Weitere Informationen erhalten Sie unter: www.hp.com/eur/jetcaps, klicken Sie auf Lokale Verfügbarkeit

T1943AA	HP AutoStore
Option B9Z	AutoStore Basissoftware
Option 701	Poll Directory
Option 702	POP3 E-Mail
Option 703	Batch Importer
Option 706	ABM Exporter
Option 707	AutoStore Desktop Productivity Package
Option 710	HP 9100C – Lizenz für 1 Gerät
Option 711	HP 9100C – Lizenz für 5 Geräte
Option 712	HP 9100C – Lizenz für 10 Geräte
Option 713	HP 9100C – Lizenz für 50 Geräte
Option 714	HP 9100C – Lizenz für 250 Geräte
Option 715	HP 9055/9065 – Lizenz für 1 Gerät
Option 716	HP 9055/9065 – Lizenz für 5 Geräte
Option 717	HP 9055/9065 – Lizenz für 10 Geräte
Option 718	HP 9055/9065 – Lizenz für 50 Geräte
Option 719	HP 9055/9065 – Lizenz für 250 Geräte
Option 720	HP 4100/9000 – Lizenz für 1 Gerät
Option 721	HP 4100/9000 – Lizenz für 5 Geräte
Option 722	HP 4100/9000 – Lizenz für 10 Geräte
Option 723	HP 4100/9000 – Lizenz für 50 Geräte
Option 724	HP 4100/9000 – Lizenz für 250 Geräte
Option 725	HP 9200C/4345/9050/9500 – Lizenz für 1 Gerät
Option 726	HP 9200C/4345/9050/9500 – Lizenz für 5 Geräte
Option 727	HP 9200C/4345/9050/9500 – Lizenz für 10 Geräte
Option 728	HP 9200C/4345/9050/9500 – Lizenz für 50 Geräte
Option 729	HP 9200C/4345/9050/9500 – Lizenz für 250 Geräte
Option 801	VB/Script (R/P)
Option 807	Watermark
Option 808	Professional Image Management
Option 809	Professional Barcode
Option 810	PDF 417 Barcode
Option 811	Basic Image Management
Option 812	OmniPage OCR
Option 813	ABBYY FormReader 6.0
Option 901	Send to Database (P/R/Bulk)
Option 903	Application Xtender
Option 904	Documentum 4.x, 5.x
Option 905	iManage 6.x
Option 906	Hummingbird 5.x
Option 907	FileNet IDM 3.1 für Content Services 5.2
Option 909	IXOS
Option 910	OpenText's LiveLink
Option 913	ABM Importer

<http://www.hp.com> <http://www.hp.com/de> <http://www.hp.com/go/hpautostore> <http://www.hp.com/eur/jetcaps> <http://www.hp.com/eur/bpdm>

Support für Endkunden nach dem Kauf eines Produktes (innerhalb der Gewährleistungsfrist kostenlos):
Telefon 0180/5 652 180 (0,12 /Min.)

Website <http://welcome.hp.com/country/de/de/support.html>

Österreich: Für Garantie- und kostenpflichtige Leistungen, Telefon 0810 00 1000, für HP Care Pack, Telefon 0810 00 2000, für HP Taschenrechner über Ermis Data, Telefon 01-503 72 40/43

HP Informationsdienste:
<http://www.hewlett-packard.de>
HP Fax-Abruf-Service: 0 70 31/14 75 05
CompuServe: GO HP

Grundsätzlich steht Ihnen Ihr Fachhändler für zusätzliche Informationen zur Verfügung.

Beratung für Kunden vor dem Kauf eines bestimmten Produktes:

Deutschland: Telefon 0180/5 652 180 (0,12 /Min.)

Österreich: Telefon 0800 242 242

Schweiz: Telefon 0848 88 44 66

