

Απλοποιήστε τις επιχειρηματικές διαδικασίες και μεταμορφώστε τις ροές εργασιών, δίνοντας τη δυνατότητα στα HP MFP και τους HP Digital Sender<sup>1</sup> να αποτυπώνουν ψηφιακά, να επεξεργάζονται και να δρομολογούν δεδομένα από αντίτυπα σε πολλαπλούς προορισμούς, όπως εφαρμογές διαχείρισης εγγράφων, χώρους αποθήκευσης και βάσεις δεδομένων.

**Σχεδιασμένο για οργανισμούς μεσαίου έως μεγάλου μεγέθους, με αποκεντρωμένες ροές εργασιών, που βασίζονται εκτεταμένα σε εκτυπωμένα έγγραφα και θέλουν μια λύση αποτύπωσης, που εννοείται εύκολα και συνδέει τα HP MFP και HP Digital Sender με τις υπάρχουσες εφαρμογές διαχείρισης εγγράφων.**

**Δρομολογήστε πληροφορίες από αντίτυπα σε πολλούς προορισμούς, όπως εφαρμογές διαχείρισης εγγράφων.**

- Αποτυπώστε, επεξεργαστείτε και δρομολογήστε έγγραφα από τα HP MFP και HP Digital Sender<sup>1</sup>.
- Απευθείας αποστολή σε Microsoft® SharePoint, Documentum, Hummingbird, iManage και ακόμα περισσότερα.
- Αναγνώριση, παρακολούθηση και ευρετηριοποίηση<sup>2</sup> εγγράφων, μέσω αναγνώρισης γραμμοκωδικών.  
Δρομολόγηση πεδίων-κλειδίων σε βάσεις δεδομένων, μέσω προηγμένης διεργασίας φορμών.
- Μετατρέψτε τα αντίτυπα σε αρχεία κειμένου για εύκολη αρχειοθέτηση και αναζήτηση, σε όλες τις συνηθισμένες μορφές.
- Επιταχύνετε τη διανομή εγγράφων με ηλεκτρονική ευρετηριοποίηση στη συσκευή αποτύπωσης.

**Εξασφαλίστε επαρκή λειτουργία μέσω του έξυπνου περιβάλλοντος χρήστη και των εξελιγμένων εργαλείων διαχείρισης.**

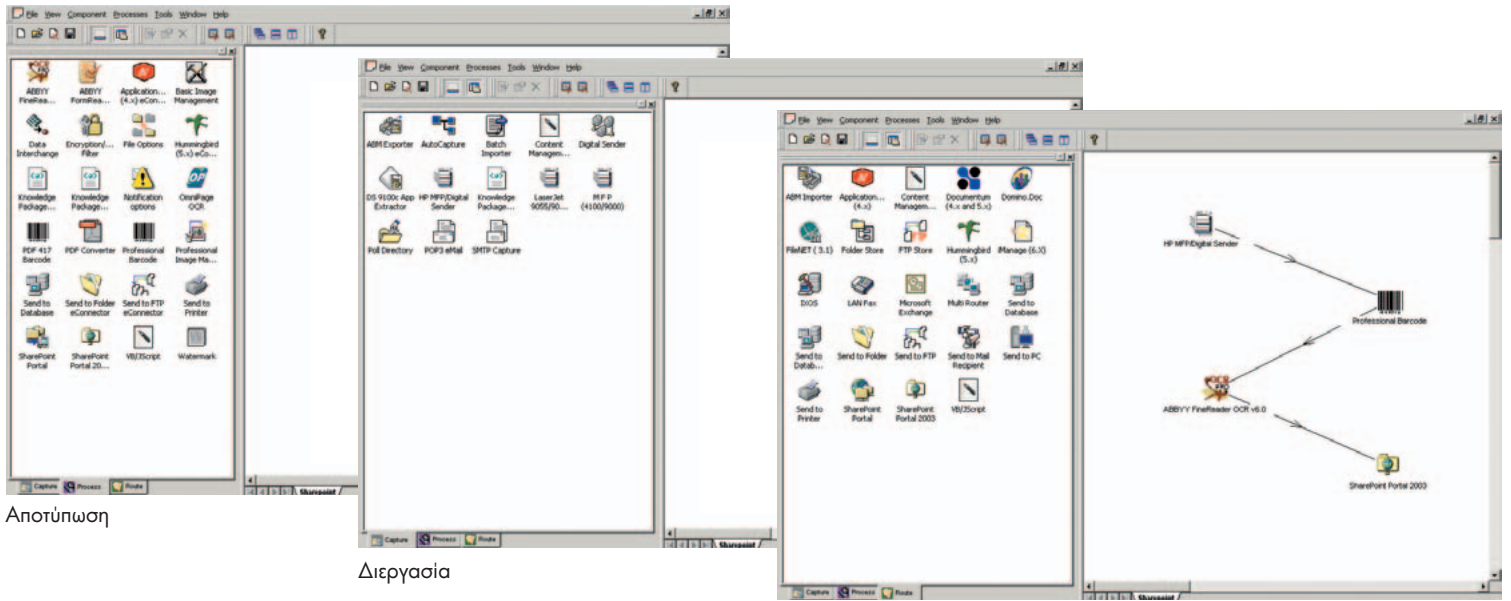
- Ρυθμίστε πλήκτρα ειδικών λειτουργιών και βοηθήστε τους χρήστες για ακριβή εισαγωγή πληροφοριών ευρετηριοποίησης των εγγράφων<sup>2</sup> και για αποστολή στους σωστούς προορισμούς.
- Σχεδιάστε προσαρμοσμένες ροές εργασιών, χρησιμοποιώντας το έξυπνο περιβάλλον εργασίας drag-and-drop και τις γραφικές απεικονίσεις.
- Προσαρμόστε τις νέες απαιτήσεις για ροές εργασιών: υποστήριξη για μεγάλη ποικιλία λειτουργικών μονάδων διεργασίας και δρομολόγησης που επιτρέπει εύκολη επέκταση και κλιμάκωση.
- Επωφεληθείτε από μεγάλη ποικιλία εξελιγμένων στοιχείων και εργαλείων διαχείρισης, συμπεριλαμβανομένης της παρακολούθησης κατάστασης.

**Αυτοματοποιήστε τις χειροκίνητες διαδικασίες για εργασίες σε χαρτί και μειώστε το κόστος για διαχείριση και φυσική αποθήκευση.**

- Αποθηκεύστε ψηφιακά αντίγραφα των αντιτύπων και μειώστε/εξαιλίψτε το κόστος για φυσική αποθήκευση.
- Διαμοιράστε πληροφορίες ηλεκτρονικά και περικόψτε το κόστος για εκ νέου καταχώριση, ταχυδρόμηση και ταχυμεταφορά.
- Η ηλεκτρονική ευρετηριοποίηση<sup>2</sup> και οι προσαρμοσμένες ροές εργασιών αυξάνουν την ακρίβεια και διασφαλίζουν τη γρήγορη διανομή και κοινή χρήση των πληροφοριών, για πιο ενήμερο, αποδοτικό προσωπικό που βρίσκεται πάντα σε ετοιμότητα.
- Διασφαλίστε τη συμβατότητα με κυβερνητικούς και κλαδικούς κανονισμούς και μειώστε το κόστος χάρη στην εξαιρετικά αξιόπιστη αποτύπωση εγγράφων, την ευρετηριοποίηση και την παρακολούθηση.

<sup>1</sup> Μεταξύ των συμβατών συσκευών αποτύπωσης περιλαμβάνονται τα HP Color LaserJet 9500mfp, HP LaserJet 4100/4101mfp, 4345mfp, 9000L/9000mfp, 9040/9050mfp, 9055/9065mfp και HP 9100c/9200c Digital Sender.

<sup>2</sup> Τα δεδομένα ευρετηριοποίησης μπορούν να προστεθούν μόνο σε έγγραφα που έχουν αποτυπωθεί στο HP LaserJet 9055/9065mfp, μέσω δελτίου δρομολόγησης ή γραμμοκώδικα.



Αποτύπωση

Διεργασία

Δρομολόγηση

## Τεχνικά χαρακτηριστικά

<b>Συμβατές συσκευές αποτύπωσης</b>	HP Color LaserJet 9500mfp, HP LaserJet 4100/4101mfp, 4345mfp, 9000L/9000mfp, 9040/9050mfp, 9055/9065mfp και HP Digital Sender 9100c και 9200c
<b>Χαρακτηριστικά ροής εργασιών</b>	Αποστολή σε πολλαπλούς δικτυακούς φακέλους, αποστολή σε FTP, αποστολή σε εκτυπωτή, αποστολή σε εφαρμογές παρασκηνίου και χώρους αποθήκευσης (MS SharePoint Portal Server, MS Exchange Folder, Lotus® Notes), αποστολή σε PC, είσοδος, δημιουργία/αποστολή προσαρμοσμένων κλειδιών μετα-δεδομένων (μέσω SMTP μόνο για HP LaserJet 9055/9065mfp), βασικό OCR (ABBYY FineReader 6.0)
<b>Τύποι αρχείων</b>	Περισσότερες από 200 μορφές Είσοδος OCR: JPEG, TIFF, MTIFF, JTIFF Έξοδος OCR: RTF, TXT, PDF, HTML, XLS, DBF, CSV
<b>Απαιτείται server για αποστολή σε email</b>	Ναι
<b>Φαξ</b>	LANfax, Internet Fax, Windows® 2000/XP Fax (υποστηρίζει κορυφαίες λύσεις φαξ τρίτων προμηθευτών)
<b>Προαιρετικά στοιχεία</b>	Υποστήριξη για Poll Directory, POP3 Email, Batch Importer, ABM Exporter, Desktop Prod Pkg, VB/JavaScript (διεργασία/δρομολόγηση), Watermarks, Professional Image Mgt., Professional Barcode, PDF 417 Barcode, Basic Image Mgt., OMNI Page OCR, ABBY FormReader (6.0), Send to Database (δρομολόγηση/διεργασία/δέση), Application Extender, Documentum (4.x/5.x), Interwoven (6.x), Hummingbird (5.x), FileNet IDM 3.1 για Content Services 5.2, IBM Lotus Domino Document Manager, IXOS, OpenText, ABM Importer, κ.λπ.
<b>Ενημερωμένες εκδόσεις λογισμικού</b>	Μπορείτε να κάνετε λήψη των πιο πρόσφατων αναθεωρήσεων και ενημερωμένων εκδόσεων για Web server, μέσω των υπηρεσιών ενημέρωσης στο Web <sup>1</sup>
<b>Υποστηριζόμενες πλατφόρμες</b>	Windows® 2000 Server, Windows 2003 Server
<b>Ελάχιστες απαιτήσεις εξοπλισμού</b>	PC με επεξεργαστή Intel® Pentium®, Pentium III ή ισχυρότερο, 650 MHz ή περισσότερο, ελάχιστη μνήμη RAM 500 MB, ελάχιστος ελεύθερος χώρος στο δίσκο 500 MB
<b>Άδεια χρήσης</b>	Τύπος: Άδειες χρήσης σε server για λογισμικό, προαιρετικά στοιχεία συσκευών και άδειες χρήσης για τα MFP που χρησιμοποιούν το λογισμικό από server Απαιτούμενη άδεια χρήσης συσκευής: Ναι Υποστήριξη πολλαπλών αδειών χρήσης: Όχι
<b>Γλώσσες λογισμικού</b>	Αγγλικά, Γαλλικά, Ιταλικά, Γερμανικά και Ισπανικά
<b>Κιτ συντήρησης</b>	Με την αρχική αγορά περιλαμβάνεται συντήρηση λογισμικού διάρκειας ενός έτους. Αυτή η υπηρεσία περιλαμβάνει ενημερώσεις μικρής έκτασης και διορθώσεις σφαλμάτων κώδικα. Οι αναθεωρήσεις και οι ενημερωμένες εκδόσεις του λογισμικού μπορούν να ληφθούν σε έναν Web server μέσω της υπηρεσίας ενημέρωσης στο Web. Η υπηρεσία πρέπει να ανανεωθεί μετά τη λήξη ενός έτους.
<b>Εξυπηρέτηση και υποστήριξη<sup>2</sup></b>	<b>UA332E</b> HP Care Pack, υποστήριξη λογισμικού AutoStore για server, 1 έτος <b>UA333E</b> HP Care Pack, υποστήριξη λογισμικού AutoStore για 1 συσκευή, 1 έτος <b>UA334E</b> HP Care Pack, υποστήριξη λογισμικού AutoStore για 10 συσκευές, 1 έτος

<sup>1</sup> Απαιτείται προαιρετική σύμβαση παροχής υπηρεσιών.

<sup>2</sup> Αυτές και πρόσθετες υπηρεσίες είναι διαθέσιμες από τους τοπικούς εξουσιοδοτημένους συνεργάτες για το λογισμικό AutoStore.

## Πληροφορίες για παραγγελίες

Επικοινωνήστε με τους εξουσιοδοτημένους συνεργάτες για το λογισμικό AutoStore στη χώρα σας, για αγορές και παραγγελίες. Μπορείτε να βρείτε περισσότερες πληροφορίες στη διεύθυνση [www.hp.com/eur/jetcaps](http://www.hp.com/eur/jetcaps), κάντε κλικ στη χώρα/περιοχή

<b>T1943AA</b>	HP AutoStore
<b>Option B9Z</b>	Βασικό λογισμικό AutoStore
Option 701	Poll Directory
Option 702	POP3 E-mail
Option 703	Batch Importer
Option 706	ABM Exporter
Option 707	AutoStore Desktop Productivity Package
Option 710	HP 9100c – Άδεια χρήσης για 1 συσκευή
Option 711	HP 9100c – Άδεια χρήσης για 5 συσκευές
Option 712	HP 9100c – Άδεια χρήσης για 10 συσκευές
Option 713	HP 9100c – Άδεια χρήσης για 250 συσκευές
Option 714	HP 9100c – Άδεια χρήσης για 1 συσκευή
Option 715	HP 9055/9065 – Άδεια χρήσης για 5 συσκευές
Option 716	HP 9055/9065 – Άδεια χρήσης για 10 συσκευές
Option 717	HP 9055/9065 – Άδεια χρήσης για 250 συσκευές
Option 718	HP 9055/9065 – Άδεια χρήσης για 10 συσκευές
Option 719	HP 9055/9065 – Άδεια χρήσης για 250 συσκευές
Option 720	HP 4100/9000 – Άδεια χρήσης για 1 συσκευή
Option 721	HP 4100/9000 – Άδεια χρήσης για 5 συσκευές
Option 722	HP 4100/9000 – Άδεια χρήσης για 10 συσκευές
Option 723	HP 4100/9000 – Άδεια χρήσης για 250 συσκευές
Option 724	HP 4100/9000 – Άδεια χρήσης για 10 συσκευές
Option 725	HP 9200c/4345/9050/9500 – Άδεια χρήσης για 1 συσκευή
Option 726	HP 9200c/4345/9050/9500 – Άδεια χρήσης για 5 συσκευές
Option 727	HP 9200c/4345/9050/9500 – Άδεια χρήσης για 10 συσκευές
Option 728	HP 9200c/4345/9050/9500 – Άδεια χρήσης για 250 συσκευές
Option 729	HP 9200c/4345/9050/9500 – Άδεια χρήσης για 250 συσκευές
Option 801	VB/JavaScript (R/P)
Option 807	Watermark
Option 808	Professional Image Management
Option 809	Professional Barcode
Option 810	PDF 417 Barcode
Option 811	Basic Image Management
Option 812	OmniPage OCR
Option 813	ABBYY FormReader 6.0
Option 901	Send to Database (P/R/Bulk)
Option 903	Application Xtender
Option 904	Documentum 4.x,5.x
Option 905	iManage 6.x
Option 906	Hummingbird 5.x
Option 907	FileNet IDM 3.1 για Content Services 5.2
Option 908	Domino.Doc
Option 909	IXOS
Option 910	LiveLink από την OpenText
Option 913	ABM Importer

<http://www.hp.com> <http://www.hp.com/gr> <http://www.hp.com/go/hpautostore> <http://www.hp.com/eur/jetcaps>  
<http://www.hp.com/eur/bpdm>