

Racionalice los procesos empresariales y transforme los flujos de trabajo permitiendo a los productos multifuncionales HP y a los Digital Senders HP¹ capturar, procesar y enviar digitalmente datos impresos a diversos destinos, entre ellos aplicaciones de gestión de documentos, depósitos y bases de datos.

Diseñado para medianas y grandes empresas con flujos de trabajo descentralizados y con mucha circulación de papel, que deseen una solución de captura de documentos de fácil integración que conecte sus productos multifuncionales HP y sus Digital Senders HP con aplicaciones existentes de gestión de documentos.

Envíe información impresa a diversos destinos, entre ellos aplicaciones de gestión de documentos.

- Capture, procese y envíe documentos desde sus productos multifuncionales HP y sus Digital Senders HP¹ existentes.
- Envío directo a Microsoft® SharePoint, Documentum, Hummingbird, iManage y otros programas.
- Reconozca, realice un seguimiento e índice² documentos mediante el reconocimiento de códigos de barras; envíe campos clave a bases de datos mediante el procesamiento avanzado de formularios.
- Convierta documentos impresos en ficheros de texto fáciles de archivar y buscar en los formatos más populares.
- Agilice la distribución de documentos con la función de indexación electrónica del dispositivo de captura.

Garantice un funcionamiento eficaz mediante una interfaz de usuario intuitiva y herramientas de administrador avanzadas.

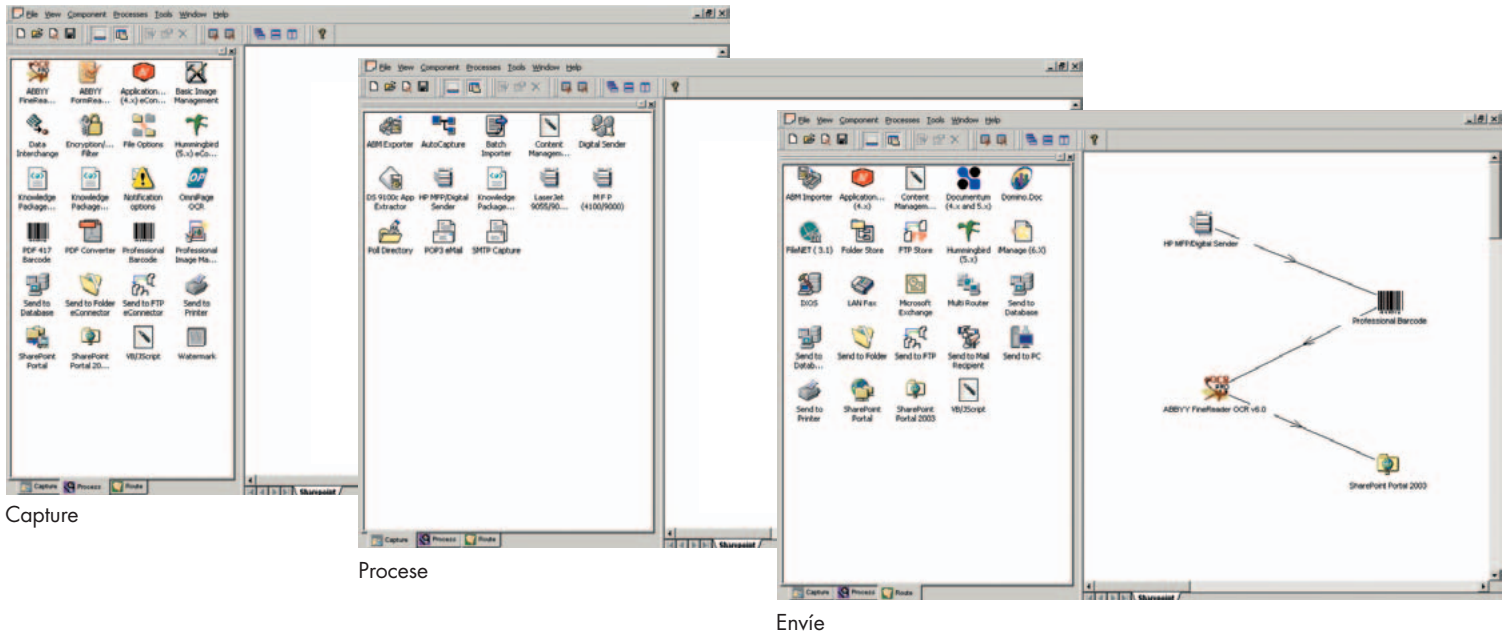
- Configure teclas personalizadas para ayudar a los usuarios a introducir información de indexación² de documentos precisa y enviarla a los destinos correspondientes.
- Diseñe flujos de trabajo personalizados mediante la interfaz intuitiva de arrastrar y soltar y las representaciones gráficas.
- Adáptese a los requisitos variables del flujo de trabajo: la compatibilidad con una amplia gama de módulos de procesamiento y envío permite una ampliación y una escalabilidad sencillas.
- Aproveche toda una serie de avanzados componentes y herramientas administrativas, como el control del estado.

Automatice los procesos manuales de papeleo para reducir los costes de administración y almacenamiento físico.

- Almacene copias digitales de los documentos impresos y reduzca o elimine los costes de almacenamiento físico.
- Comparta información por vía electrónica y recorte los costes que supone la reintroducción de datos y el envío de documentos por correo y mensajero.
- La indexación² electrónica y los flujos de trabajo personalizados aumentan la precisión y garantizan que la información se distribuya y se comparta con rapidez, con lo que se consigue que los empleados estén mejor informados y sean más eficientes y receptivos.
- Garantice el cumplimiento de la normativa pública y del sector y reduzca los riesgos mediante un sistema de captura, indexación y seguimiento de documentos muy fiable.

¹ Algunos de los dispositivos de captura compatibles son HP Color LaserJet 9500mfp; HP LaserJet 4100/4101mfp, 4345mfp, 9000L/9000mfp, 9040/9050mfp, 9055/9065mfp y HP Digital Sender 9100c/9200c.

² Los datos de indexación sólo pueden añadirse a documentos capturados con HP LaserJet 9055/9065mfp mediante listas de distribución o códigos de barras.



Capture

Procese

Envíe

Especificaciones técnicas

Dispositivos de captura compatibles	HP Color LaserJet 9500mfp; HP LaserJet 4100/4101mfp, 4345mfp, 9000L/9000mfp, 9040/9050mfp, 9055/9065mfp y HP Digital Sender 9100c y 9200c
Funciones de flujo de trabajo	Envío a varias carpetas de red, envío a FTP, envío a impresora, envío a aplicaciones y depósitos de fondo (MS SharePoint Portal Server, MS Exchange Folder, Lotus® Notes), envío a PC; notificación; creación/envío de claves personalizadas de metadatos (sólo mediante SMTP en los modelos HP LaserJet 9055/9065mfp); OCR básico (ABBYY FineReader 6.0)
Formatos de archivo	Más de 200 Entrada OCR: JPEG, TIFF, MTIFF y JTIF Salida OCR: RTF, TXT, PDF, HTML, XLS, DBF y CSV
Envío a servidor de correo electrónico obligatorio	Sí
Fax	Fax por LAN, fax por Internet, fax por Windows® 2000/XP (compatible con las principales soluciones de fax de otras marcas)
Componentes opcionales	Compatible con Poll Directory, POP3 Email, Batch Importer, ABM Exporter, Desktop Prod Pkg, VB/JavaScript (procesamiento/envío), Watermarks, Professional Image Mgt., Professional Barcode, PDF 417 Barcode, Basic Image Mgt., OMNI Page OCR, ABBY FormReader (6.0), Send to Database (envío/procesamiento/masivo), Application Extender, Documentum (4.x/5.x), Interwoven (6.x), Hummingbird (5.x), FileNet IDM 3.1 para Content Services 5.2, IBM Lotus Domino Document Manager, IXOS, OpenText, ABM Importer, etcétera
Actualizaciones de software	Descargue las últimas revisiones y actualizaciones de software a un servidor web mediante servicios de actualización web ¹
Plataformas compatibles	Windows® 2000 Server, Windows 2003 Server
Requisitos mínimos de hardware	PC con Intel® Pentium®, Pentium III o superior, 650 MHz o superior; mínimo de 500 MB de RAM; mínimo de 500 MB de espacio libre en el disco duro
Licencias	Tipo: Licencias de servidor para el software y componentes opcionales, y licencias para dispositivo en los productos multifuncionales que utilicen software de servidor Dispositivo con licencia obligatorio: Sí Compatible con varias licencias: No
Localización	Inglés, francés, italiano, alemán y español
Kits de mantenimiento	Con la compra inicial se ofrece un año de mantenimiento de software que incluye actualizaciones menores y correcciones de errores. Las revisiones y las actualizaciones de software pueden descargarse a un servidor web mediante servicios de actualización web. Al cabo de un año se requiere una renovación.
Servicio y soporte²	UA332E HP Care Pack, soporte de software para servidor AutoStore, 1 año UA333E HP Care Pack, soporte de software para 1 dispositivo AutoStore, 1 año UA334E HP Care Pack, soporte de software para 10 dispositivos AutoStore, 1 año

¹ Requiere un contrato de servicio opcional.

² Éstos y otros servicios adicionales se ofrecen a través de las distintas empresas colaboradoras AutoStore autorizadas.

<http://www.hp.com> <http://www.hp.es> <http://www.hp.com/go/hpautostore> <http://www.hp.com/eur/jetcaps>
<http://www.hp.com/eur/bpdm>

Si desea más información, llame a su oficina o representante de ventas HP:
C/Vicente Aleixandre, nº 1, Parque Empresarial, **28230 Las Rozas, Madrid**, tel. (91) 634 88 00
Avda. Diagonal, 605, **08028 Barcelona**, tel. (93) 401 91 00
C/Luis de Morales, 32, planta 3ª, oficina 1, Edificio Forum, **41018 Sevilla**, tel. (95) 453 30 92
Avda. Zugazarte, 8, 2ª, Edificio Abra 4, **48930 Las Arenas-Guecho (Vizcaya)**, tel. (94) 481 80 00
Pl. de América, 2, 5ª, **46004 Valencia**, tel. (96) 395 74 75.
O llame al teléfono de información al cliente: 902 150 151.

Información para pedidos

Póngase en contacto con su empresa colaboradora AutoStore autorizada correspondiente para que le informen sobre pre-ventas y pedidos. Puede encontrar más información en www.hp.com/eur/jetcaps (haga clic en entrega local)

T1943AA	HP AutoStore
Opción B9Z	Software básico AutoStore
Opción 701	Poll Directory
Opción 702	POP3 Email
Opción 703	Batch Importer
Opción 706	ABM Exporter
Opción 707	Paquete de productividad de sobremesa AutoStore
Opción 710	HP 9100c – Licencia para 1 dispositivo
Opción 711	HP 9100c – Licencia para 5 dispositivos
Opción 712	HP 9100c – Licencia para 10 dispositivos
Opción 713	HP 9100c – Licencia para 50 dispositivos
Opción 714	HP 9100c – Licencia para 250 dispositivos
Opción 715	HP 9055/9065 – Licencia para 1 dispositivo
Opción 716	HP 9055/9065 – Licencia para 5 dispositivos
Opción 717	HP 9055/9065 – Licencia para 10 dispositivos
Opción 718	HP 9055/9065 – Licencia para 50 dispositivos
Opción 719	HP 9055/9065 – Licencia para 250 dispositivos
Opción 720	HP 4100/9000 – Licencia para 1 dispositivo
Opción 721	HP 4100/9000 – Licencia para 5 dispositivos
Opción 722	HP 4100/9000 – Licencia para 10 dispositivos
Opción 723	HP 4100/9000 – Licencia para 50 dispositivos
Opción 724	HP 4100/9000 – Licencia para 250 dispositivos
Opción 725	HP 9200c/4345/9050/9500 – Licencia para 1 dispositivo
Opción 726	HP 9200c/4345/9050/9500 – Licencia para 5 dispositivos
Opción 727	HP 9200c/4345/9050/9500 – Licencia para 10 dispositivos
Opción 728	HP 9200c/4345/9050/9500 – Licencia para 50 dispositivos
Opción 729	HP 9200c/4345/9050/9500 – Licencia para 250 dispositivos
Opción 801	VB/JavaScript (envío/procesamiento)
Opción 807	Watermark
Opción 808	Professional Image Management
Opción 809	Professional Barcode
Opción 810	PDF 417 Barcode
Opción 811	Basic Image Management
Opción 812	OmniPage OCR
Opción 813	ABBYY FormReader 6.0
Opción 901	Envío a base de datos (procesamiento/envío/masivo)
Opción 903	Application Xtender
Opción 904	Documentum 4.x, 5.x
Opción 905	iManage 6.x
Opción 906	Hummingbird 5.x
Opción 907	FileNet IDM 3.1 para Content Services 5.2
Opción 908	Domino.Doc
Opción 909	IXOS
Opción 910	OpenText's LiveLink
Opción 913	ABM Importer