

Tehosta liiketoiminnan prosesseja ja uudista työnkulkua ottamalla käyttöön HP:n MFP -laitteet ja HP Digital Sender -lähettimet¹, joilla voit digitaalisesti lukea, käsitellä ja reitittää paperilla olevaa tietoa useisiin eri kohteisiin, esim. asiakirjojen hallintasovelluksiin, kuvauskantoihin ja tietokantoihin.

Suunniteltu keskikokoisille ja suurille yrityksille, joiden työnkulku käsittää useita erillisiä, paljon paperia käyttäviä prosesseja, ja jotka haluavat helposti integroitavan asiakirjojen kuvanlukuratkaisun, joka liittyy HP:n MFP -laitteet ja HP Digital Sender -lähettimet yrityksen asiakirjojen hallintasovelluksiin.

Reititä paperilla olevaa tietoa useisiin eri kohteisiin, esim. asiakirjojen hallintasovelluksiin.

- Lue, käsittele ja reititä asiakirjoja yrityksesi HP:n MFP-laitteista ja HP Digital Sender -lähettimistä¹.
- Lähetä suoraan Microsoft® SharePoint-, Documentum-, Hummingbird-, iManage- ym. ohjelmiin.
- Tunnista, seuraa ja indeksoi² asiakirjoja viivakooditunnistuksen avulla; reititä tärkeitä kenttiä tietokantoihin edistyneen lomakekäsittelyn kautta.
- Muunna paperiasiakirjoja helposti arkistoitaviksi ja haettaviksi tekstitiedostoiksi kaikissa yleisimmissä muodoissa.
- Nopeuta asiakirjojen jakelua kuvanlukulaitteessa tapahtuvalla sähköisellä indeksoinnilla.

Varmista tehokas toiminta selkeän käyttöliittymän ja edistyneiden hallintoyökalujen avulla.

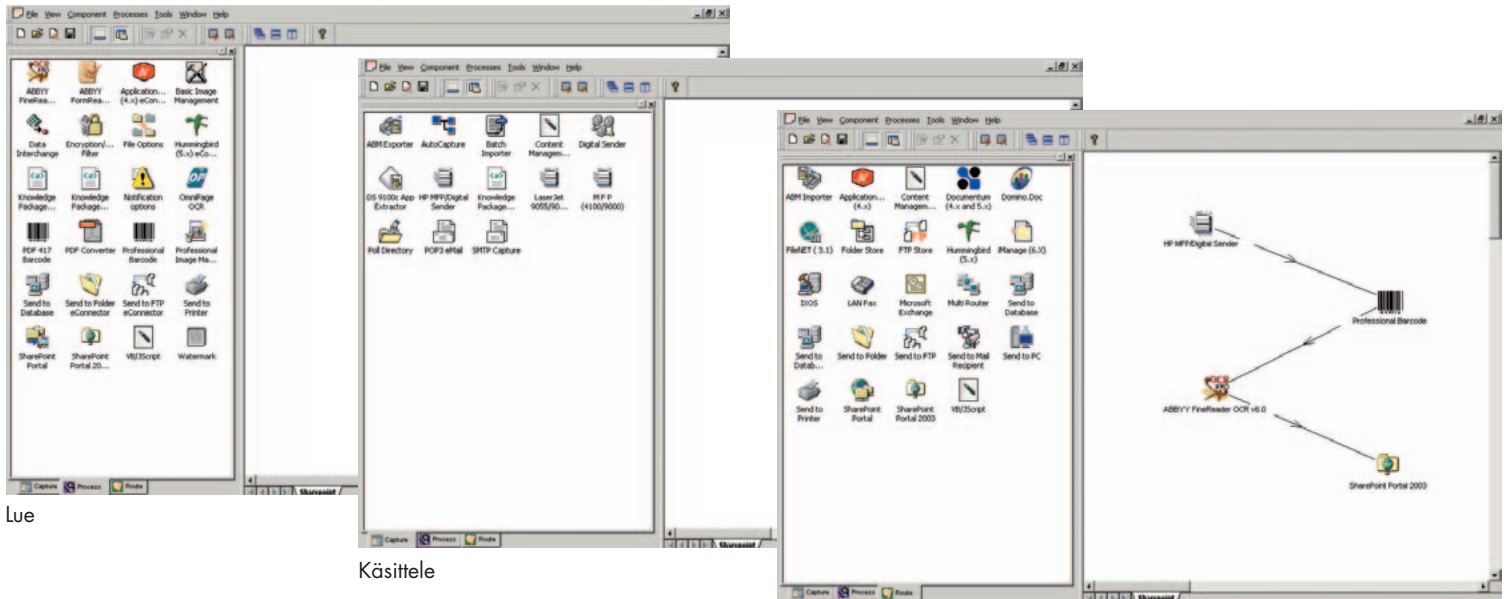
- Määritä omia näppäimiä, joilla käyttäjät voivat syöttää tarkkoja asiakirjojen indeksointiin liittyviä tietoja ja lähettää ne oikeisiin kohteisiin.
- Suunnittele omat työnkulkusi käyttämällä selkeää vedä ja pudota -käyttöliittymää ja graafisia esityksiä.
- Sopeudu muuttuviin työnkulun vaatimuksiin – useiden eri käsittely- ja reititysmoduulien tuki mahdollistaa helpon laajentamisen ja skaalauksen.
- Hyödy lukuisista edistyneistä komponenteista ja hallintoyökaluista, esim. tilan valvonnasta.

Automatsoi manuaalista paperinkäsittelyä ja vähennä siten hallinto- ja varastointikuluja.

- Tallenna paperiasiakirjoista digitaalisia kopioita ja vähennä varastointikuluja (tai poista ne kokonaan).
- Jaa tietoja sähköisesti ja vähennä uudelleensyöttämisen, postituksen ja lähettien aiheuttamat kulut.
- Sähköinen indeksointi² ja oma työnkulku lisäävät tarkkuutta ja varmistavat nopean tiedon jakelun ja jakamisen. Tuloksena on ajan tasalla oleva, tehokkaampi ja reaktiivisempi henkilöstö.
- Varmista valtiollisten ja alan säädösten noudattaminen ja vähennä riskejä erittäin luotettavan asiakirjojen luvun, indeksoinnin ja seurannan avulla.

¹ Yhteensopivia kuvanlukulaitteita ovat HP Color LaserJet 9500mfp; HP LaserJet 4100/4101mfp, 4345mfp, 9000L/9000mfp, 9040/9050mfp, 9055/9065mfp ja HP 9100c/9200c Digital Sender.

² Indeksointitietoja voidaan lisätä vain HP LaserJet 9055/9065mfp:llä luettuihin asiakirjoihin reititysikkunan tai viivakoodin kautta.



Lue

Käsittely

Reiittiä

Tekniset tiedot

| | |
|---|--|
| Yhteensopivat kuvanlukulaitteet | HP Color LaserJet 9500mfp; HP LaserJet 4100/4101mfp, 4345mfp, 9000L/9000mfp, 9040/9050mfp, 9055/9065mfp sekä HP Digital Sender 9100c ja 9200c |
| Työnkulun ominaisuudet | Lähetä useisiin verkkokansioihin, lähetä ftp-sivustoon, lähetä tulostimelle, lähetä back-end-sovelluksiin ja kuvauskantoihin (MS SharePoint Portal Server, MS Exchange Folder, Lotus® Notes), lähetä tietokoneelle; ilmoitus; tuota/lähetä omia metadatanäppäimiä (vain smtp:n kautta HP LaserJet 9055/9065mfp -malleissa); OCR-perushjelma (ABBY FineReader 6.0) |
| Tiedostomuodot | Yli 200 muotoa OCR-syöttö: JPEG, TIFF, MTIFF, JTIFF OCR-tulostus: RTF, TXT, PDF, HTML, XLS, DBF, CSV |
| Vaatii lähettä sähköpostin -palvelimen | Kyllä |
| Faksaus | Lähiverkkofaksi, Internet-faksi, Windows® 2000/XP -faksi (tukee yleisimpiä muiden valmistajien faksiratkaisuja) |
| Valinnaiset komponentit | Tuki: pollaushakemisto, POP3-sähköposti, eräntuotiohjelma, ABM-vientiohjelma, Desktop-tuottavuuspaketti, VB/JavaScript (käsittely/reiitys), vesileimat, ammattimainen kuvanhallinta, ammattimainen viivakoodi, PDF 417 -viivakoodi, peruskuvanhallinta, OMNI Page OCR, ABBY FormReader (6.0), lähetä tietokantaan (reiitys/käsittely/massa), Application Extender, Documentum (4.x/5.x), Interwoven (6.x), Hummingbird (5.x), FileNet IDM 3.1 Content Services 5.2:lle, IBM Lotus Domino Document Manager, IXOS, OpenText, ABM-tuotiohjelma jne. |
| Ohjelmistopäivitykset | Lataa uusimmat ohjelmiston korjaukset ja päivitykset Web-palvelimeen Web-päivityspalvelujen ¹ kautta |
| Tuetut alustat | Windows® 2000 Server, Windows 2003 Server |
| Laitteiston vähimmäisvaatimukset | Intel® Pentium® -pohjainen PC, Pentium III tai suurempi, vähintään 650 MHz; vähintään 500 Mt RAM-muistia; vähintään 500 Mt vapaata kiintolevytilaa |
| Lisenssi | Tyyppi: Palvelinlisenssi ohjelmistolle, valinnaisille komponenteille ja laitelisenssit palvelinohjelmistoa käyttäville MFP-laitteille Vaatii lisenssilaitteen: Kyllä Tukee useita lisenssejä: Ei |
| Lokalisointi | Englantia, ranska, italia, saksa ja espanja |
| Huoltopakkaukset | Ensimmäinen osto sisältää ohjelmiston ylläpidon yhdeksi vuodeksi. Tämä kattaa pienet päivitykset ja virheiden korjaukset. Ohjelmistoversiot ja -päivitykset voi imuroida Web-palvelimeen Web-päivityspalvelujen kautta. Tukipalvelu on uusiittava yhden vuoden kuluttua. |
| Huolto ja tuki² | UA332E HP Care Pack -tuki, AutoStore -palvelinohjelmiston tuki, yksi (1) vuosi UA333E HP Care Pack -tuki, yhden AutoStore -laitteen ohjelmistotuki, yksi (1) vuosi UA334E HP Care Pack -tuki, kymmenen AutoStore -laitteen ohjelmistotuki, yksi (1) vuosi |

¹ Vaatii valinnaisen palvelusopimuksen.

² Nämä ja muut palvelut ovat saatavissa paikallisten valtuutettujen AutoStore-kumppaneiden kautta.

Tilautustiedot

Ota yhteys paikallisiin valtuutettuihin AutoStore-kumppaneihin esittelyä ja tilausta varten. Lisätietoja on saatavissa osoitteesta www.hp.com/eur/jetcaps, napsauta kohtaa paikallinen toimitus

| | |
|------------------------|---|
| T1943AA | HP AutoStore |
| Lisävaruste B9Z | AutoStore -perushjelmito |
| Lisävaruste 701 | Pollaushakemisto |
| Lisävaruste 702 | POP3-sähköposti |
| Lisävaruste 703 | Eräntuotiohjelma |
| Lisävaruste 706 | ABM-vientiohjelma |
| Lisävaruste 707 | AutoStore Desktop -tuottavuuspaketti |
| Lisävaruste 710 | HP 9100c – 1 laitteen lisenssi |
| Lisävaruste 711 | HP 9100c – 5 laitteen lisenssi |
| Lisävaruste 712 | HP 9100c – 10 laitteen lisenssi |
| Lisävaruste 713 | HP 9100c – 50 laitteen lisenssi |
| Lisävaruste 714 | HP 9100c – 250 laitteen lisenssi |
| Lisävaruste 715 | HP 9055/9065 – 1 laitteen lisenssi |
| Lisävaruste 716 | HP 9055/9065 – 5 laitteen lisenssi |
| Lisävaruste 717 | HP 9055/9065 – 10 laitteen lisenssi |
| Lisävaruste 718 | HP 9055/9065 – 50 laitteen lisenssi |
| Lisävaruste 719 | HP 9055/9065 – 250 laitteen lisenssi |
| Lisävaruste 720 | HP 4100/9000 – 1 laitteen lisenssi |
| Lisävaruste 721 | HP 4100/9000 – 5 laitteen lisenssi |
| Lisävaruste 722 | HP 4100/9000 – 10 laitteen lisenssi |
| Lisävaruste 723 | HP 4100/9000 – 50 laitteen lisenssi |
| Lisävaruste 724 | HP 4100/9000 – 250 laitteen lisenssi |
| Lisävaruste 725 | HP 9200c/4345/9050/9500 – 1 laitteen lisenssi |
| Lisävaruste 726 | HP 9200c/4345/9050/9500 – 5 laitteen lisenssi |
| Lisävaruste 727 | HP 9200c/4345/9050/9500 – 10 laitteen lisenssi |
| Lisävaruste 728 | HP 9200c/4345/9050/9500 – 50 laitteen lisenssi |
| Lisävaruste 729 | HP 9200c/4345/9050/9500 – 250 laitteen lisenssi |
| Lisävaruste 801 | VB/JavaScript (R/P) Vesileima |
| Lisävaruste 807 | Ammattimainen kuvanhallinta |
| Lisävaruste 808 | Ammattimainen viivakoodi |
| Lisävaruste 810 | PDF 417 -viivakoodi |
| Lisävaruste 811 | Peruskuvanhallinta |
| Lisävaruste 812 | OmniPage OCR |
| Lisävaruste 813 | ABBY FormReader 6.0 |
| Lisävaruste 901 | Lähetä tietokantaan (K/R/M) |
| Lisävaruste 903 | Application Xtender |
| Lisävaruste 904 | Documentum 4.x, 5.x |
| Lisävaruste 905 | iManage 6.x |
| Lisävaruste 906 | Hummingbird 5.x |
| Lisävaruste 907 | FileNet IDM 3.1 Content Services 5.2:lle |
| Lisävaruste 908 | Domino.Doc |
| Lisävaruste 909 | IXOS |
| Lisävaruste 910 | OpenText LiveLink |
| Lisävaruste 913 | ABM-tuotiohjelma |

<http://www.hp.com> <http://www.hp.fi> <http://www.hp.com/go/hpautostore> <http://www.hp.com/eur/jetcaps> <http://www.hp.com/eur/bpdm>

Hewlett-Packard Oy
Piispankalliontie
02200 Espoo
0205 350