

Ottimizzate i processi aziendali e consolidate i flussi di lavoro rendendo i dispositivi HP multifunzione e HP Digital Sender<sup>1</sup> in grado di acquisire in formato digitale, elaborare e instradare i dati cartacei a destinazioni multiple, comprese applicazioni di gestione dei documenti, archivi e database.

**Progettato per aziende medio-grandi con flussi di lavoro decentralizzati, con uso intensivo di documenti cartacei, che desiderano una soluzione di acquisizione dei documenti facilmente integrabile, in grado di collegare i dispositivi HP multifunzione e HP Digital Sender alle applicazioni di gestione dei documenti esistenti.**

**Instradamento dei dati su carta a destinazioni multiple, comprese applicazioni di gestione dei documenti.**

- Acquisizione, elaborazione e instradamento dei documenti da dispositivi HP multifunzione e HP Digital Sender<sup>1</sup>.
- Invio diretto a Microsoft® SharePoint, Documentum, Hummingbird, iManage e altri ancora.
- Riconoscimento, gestione e indicizzazione<sup>2</sup> dei documenti tramite il riconoscimento dei codici a barre; instradamento dei campi chiave a database tramite l'elaborazione avanzata dei moduli.
- Conversione dei documenti cartacei in file di testo nei formati più diffusi, facilmente archiviabili e consultabili.
- Distribuzione dei documenti più veloce con l'indicizzazione elettronica direttamente dal dispositivo di acquisizione.

**Funzionamento sempre efficiente grazie all'intuitiva interfaccia utente e agli strumenti di amministrazione avanzati.**

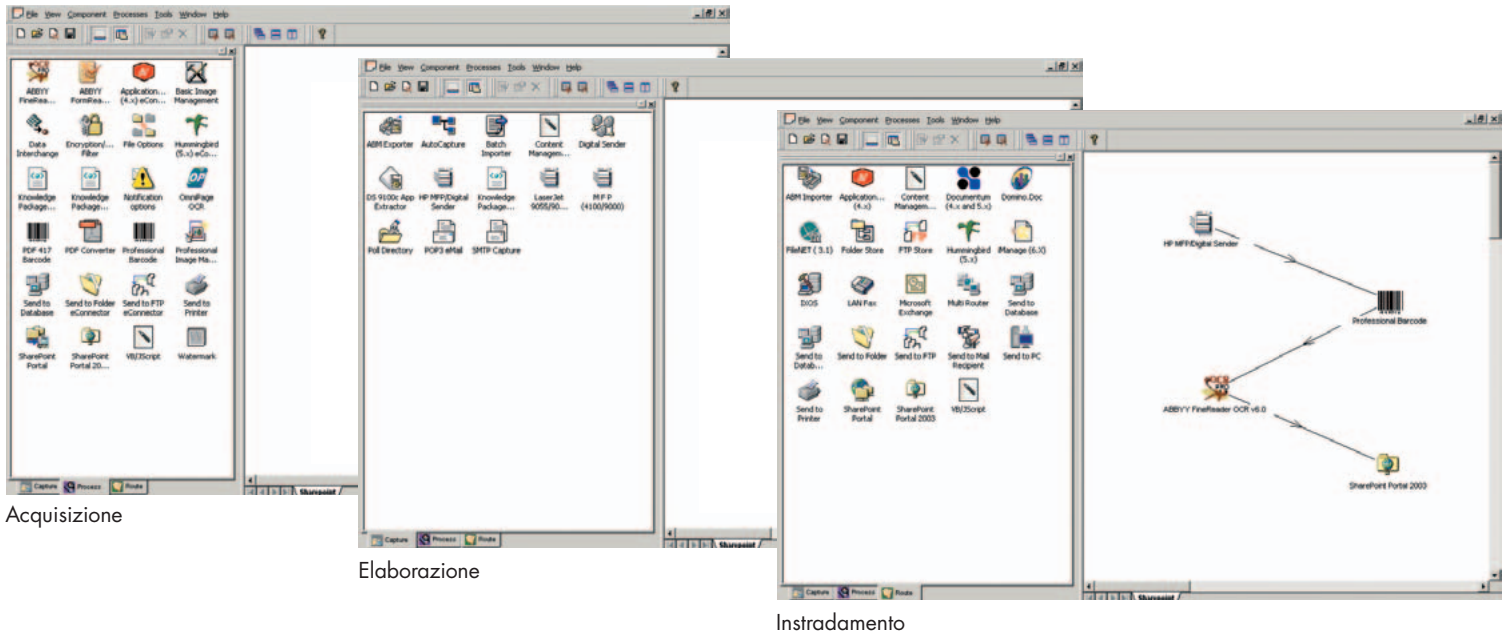
- Impostazione di chiavi personalizzate per aiutare gli utenti a indicizzare<sup>2</sup> razionalmente le informazioni dei documenti e inviarle alle destinazioni appropriate.
- Strutturazione di un flusso di lavoro personalizzato tramite l'intuitiva interfaccia a trascinamento e alle icone grafiche.
- Adattabile ai requisiti in evoluzione del flusso di lavoro: supporta una vasta gamma di moduli di elaborazione e instradamento consentendo la massima espansione e scalabilità.
- Numerosi componenti avanzati e strumenti amministrativi fra cui il monitoraggio dello stato.

**Automazione dei processi manuali di gestione dei documenti cartacei per ridurre i costi di gestione e di archiviazione manuale.**

- Archiviazione delle copie digitali dei documenti per ridurre/eliminare i costi di archiviazione cartacea.
- Condivisione elettronica delle informazioni per ridurre i costi di re-immissione e invio tramite posta o corriere.
- Indicizzazione elettronica<sup>2</sup> e flussi di lavoro personalizzati per una maggiore precisione e una distribuzione rapida delle informazioni: il personale sarà ancora più informato, efficiente e sollecito.
- Conformità garantita con le normative statali e industriali e meno rischi grazie a un elevato livello di affidabilità di acquisizione, indicizzazione e gestione dei documenti.

<sup>1</sup> I dispositivi di acquisizione compatibili sono: HP Color LaserJet 9500mfp; HP LaserJet 4100/4101mfp, 4345mfp, 9000L/9000mfp, 9040/9050mfp, 9055/9065mfp e HP Digital Sender 9100c/9200c.

<sup>2</sup> I dati di indicizzazione possono essere aggiunti solo ai documenti acquisiti con HP LaserJet 9055/9065mfp tramite scheda di instradamento o codice a barre.



Acquisizione

Elaborazione

Instradamento

## Caratteristiche tecniche

<b>Dispositivi di acquisizione compatibili</b>	HP Color LaserJet 9500mfp; HP LaserJet 4100/4101mfp, 4345mfp, 9000L/9000mfp, 9040/9050mfp, 9055/9065mfp e HP Digital Sender 9100c e 9200c
<b>Caratteristiche del flusso di lavoro</b>	Invio a cartelle di rete multiple, invio a ftp, invio a stampante, invio ad applicazioni back-end e archivi (MS SharePoint Portal Server, MS Exchange Folder, Lotus® Notes), invio a PC; notifica; creazione/invio di chiavi personalizzate di metadati (tramite smtp solo su HP LaserJet 9055/9065mfp); OCR di base (ABBYY FineReader 6.0)
<b>Formati dei file</b>	Oltre 200 formati Input OCR: JPEG, TIFF, MTIFF, JTIFF Output OCR: RTF, TXT, PDF, HTML, XLS, DBF, CSV
<b>Richiesto server send to e-mail</b>	Sì
<b>Invio fax</b>	LAN Fax, Internet Fax, fax Windows® 2000/XP (supporta le più diffuse soluzioni fax di terze parti)
<b>Componenti opzionali</b>	Supporto di Poll Directory, e-mail POP3, Batch Importer, ABM Exporter, AutoStore Desktop Productivity, VB/Script (elaborazione/instradamento), Watermarks, Professional Image Management, Professional Barcode, PDF 417 Barcode, Basic Image Management, OCR OMNI Page, ABBY FormReader (6.0), Send to Database (instradamento/elaborazione/bulk), Application Extender, Documentum (4.x/5.x), Interwoven (6.x), Hummingbird (5.x), FileNet IDM 3.1 per Content Services 5.2, IBM Lotus Domino Document Manager, IXOS, OpenText, ABM Importer, ecc.
<b>Aggiornamenti software</b>	Le ultime revisioni e gli aggiornamenti del software sono disponibili tramite i servizi di aggiornamento via web <sup>1</sup>
<b>Piattaforme supportate</b>	Microsoft® Windows® 2000 Server, Windows 2003 Server
<b>Requisiti hardware minimi</b>	PC basato su processore Intel® Pentium®, Pentium III o superiore, 650 MHz o più, almeno 500 MB di RAM; almeno 500 MB di spazio libero su disco fisso
<b>Licenze</b>	Tipo: Licenze server per software, componenti opzionali e licenze per dispositivi multifunzione che utilizzano il software per server Licenza per dispositivi richiesta: Sì Licenze multiple supportate: No
<b>Localizzazione</b>	Inglese, francese, italiano, tedesco e spagnolo
<b>Kit manutenzione</b>	L'acquisto iniziale include un anno di manutenzione software, che prevede piccoli aggiornamenti e correzioni di bug. Le revisioni e gli aggiornamenti del software possono essere scaricati su server web tramite i servizi di aggiornamento web. Dopo 1 anno è richiesto il rinnovamento.
<b>Assistenza<sup>2</sup></b>	<b>UA332E</b> HP Care Pack, assistenza software AutoStore Server, 1 anno <b>UA333E</b> HP Care Pack, assistenza software AutoStore per 1 dispositivo, 1 anno <b>UA334E</b> HP Care Pack, assistenza software AutoStore per 10 dispositivi, 1 anno

<sup>1</sup> Richiede un contratto di assistenza opzionale.

<sup>2</sup> Questi e altri servizi sono disponibili presso i partner AutoStore locali autorizzati.

## Informazioni per l'ordine

Per informazioni pre-vendita e ordini, contattare i partner AutoStore locali autorizzati. Per ulteriori informazioni, consultare [www.hp.com/eur/jetcaps](http://www.hp.com/eur/jetcaps) e scegliere il collegamento relativo alla propria area geografica

<b>T1943AA</b>	HP AutoStore
<b>Opzione B9Z</b>	Software base AutoStore
Opzione 701	Poll Directory
Opzione 702	Email POP3
Opzione 703	Batch Importer
Opzione 706	ABM Exporter
Opzione 707	Pacchetto AutoStore Desktop Productivity
Opzione 710	HP 9100c - Licenza per 1 dispositivo
Opzione 711	HP 9100c - Licenza per 5 dispositivi
Opzione 712	HP 9100c - Licenza per 10 dispositivi
Opzione 713	HP 9100c - Licenza per 50 dispositivi
Opzione 714	HP 9100c - Licenza per 250 dispositivi
Opzione 715	HP 9055/9065 - Licenza per 1 dispositivo
Opzione 716	HP 9055/9065 - Licenza per 5 dispositivi
Opzione 717	HP 9055/9065 - Licenza per 10 dispositivi
Opzione 718	HP 9055/9065 - Licenza per 50 dispositivi
Opzione 719	HP 9055/9065 - Licenza per 250 dispositivi
Opzione 720	HP 4100/9000 - Licenza per 1 dispositivo
Opzione 721	HP 4100/9000 - Licenza per 5 dispositivi
Opzione 722	HP 4100/9000 - Licenza per 10 dispositivi
Opzione 723	HP 4100/9000 - Licenza per 50 dispositivi
Opzione 724	HP 4100/9000 - Licenza per 250 dispositivi
Opzione 725	HP 9200c/4345/9050/9500 - Licenza per 1 dispositivo
Opzione 726	HP 9200c/4345/9050/9500 - Licenza per 5 dispositivi
Opzione 727	HP 9200c/4345/9050/9500 - Licenza per 10 dispositivi
Opzione 728	HP 9200c/4345/9050/9500 - Licenza per 50 dispositivi
Opzione 729	HP 9200c/4345/9050/9500 - Licenza per 250 dispositivi
Opzione 801	VB/Script (R/P)
Opzione 807	Watermark
Opzione 808	Professional Image Management
Opzione 809	Professional Barcode
Opzione 810	PDF 417 Barcode
Opzione 811	Basic Image Management
Opzione 812	OCR OmniPage
Opzione 813	ABBYY FormReader 6.0
Opzione 901	Send to Database (P/R/Bulk)
Opzione 903	Application Xtender
Opzione 904	Documentum 4.x, 5.x
Opzione 905	iManage 6.x
Opzione 906	Hummingbird 5.x
Opzione 907	FileNet IDM 3.1 per Content Services 5.2
Opzione 908	Domino.Doc
Opzione 909	IXOS
Opzione 910	LiveLink di OpenText
Opzione 913	ABM Importer

<http://www.hp.com> <http://www.hp.com/it> <http://www.hp.com/go/hpautostore>  
<http://www.hp.com/eur/jetcaps> <http://www.hp.com/eur/bpdm>

