

Gjør forretningsprosessene strømlinjeformede og omform arbeidsgangene ved å aktivere HP Multifunksjonsprodukter og HP Digitale Sendere<sup>1</sup> for digital henting, behandling og ruting av papirbaserte data til flere destinasjoner inkludert applikasjoner for dokumentbehandling, oppbevaringssteder og databaser.

**Konstruert for middels store til store organisasjoner med desentraliserte, papirintensive arbeidsganger som ønsker en løsning for dokumenthenting som er lett å integrere og som kobler deres HP Multifunksjonsenheter og HP Digitale Sendere til eksisterende applikasjoner for dokumentbehandling.**

**Rut papirbasert informasjon til flere destinasjoner – inkludert applikasjoner for dokumentbehandling.**

- Hent, behandle og rut dokumenter fra eksisterende HP Multifunksjonsenheter og HP Digitale Sendere<sup>1</sup>.
- Send direkte til Microsoft® SharePoint, Documentum, Hummingbird, iManage og flere.
- Finn igjen, spor og indekser<sup>2</sup> dokumenter via strekkoder; rut nøkkelfelt til databaser via avansert behandling av skjemaer.
- Konverter papirdokumenter til tekstfiler som er enkle å søke i og arkivere i alle vanlige formater.
- Gjør fordelingen av dokumenter raskere med elektronisk indeksering ved henteenheter.

**Sørg for effektiv drift via intuitiv brukergrensesnitt og avanserte administrasjonsverktøy.**

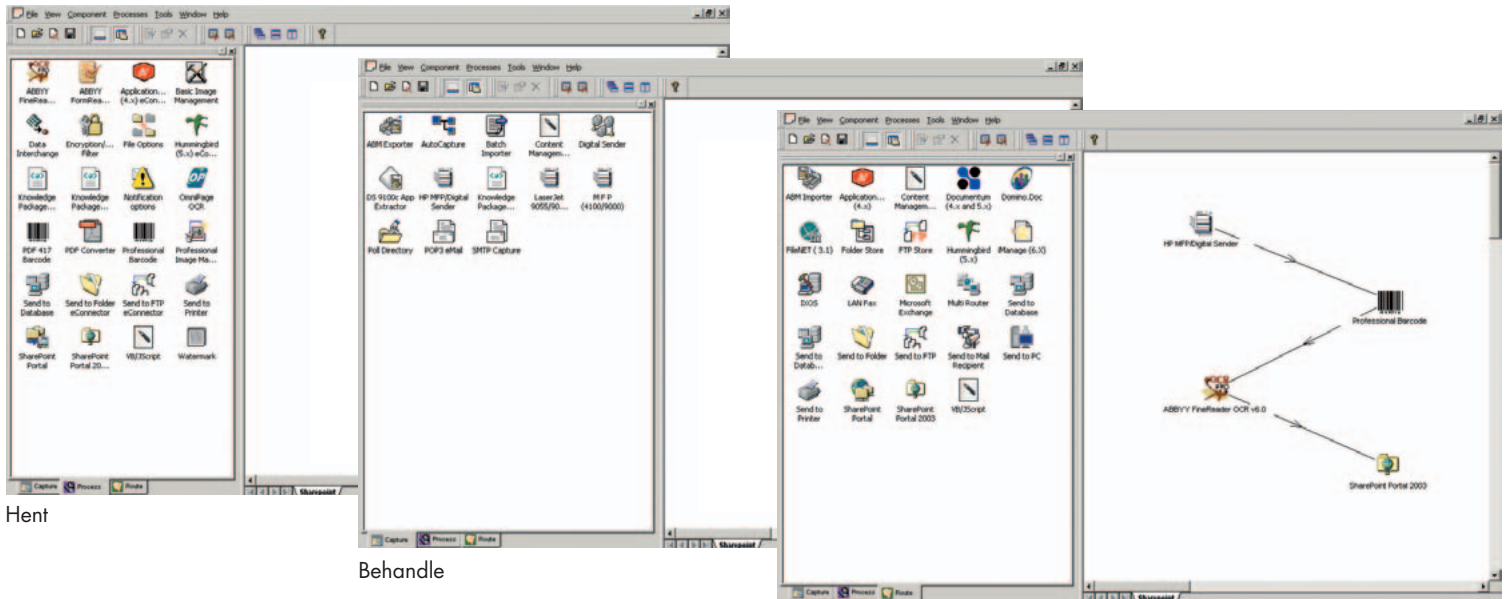
- Angi egendefinerte taster for å hjelpe brukerne med å angi presis informasjon for dokumentindeksering<sup>2</sup> og sende til de riktige destinasjonene.
- Lag tilpassede arbeidsganger med det intuitive dra-og-slipp-grensesnittet og grafiske representasjoner.
- Tilpass til endrede krav til arbeidsgang – støtte for en lang rekke behandlings- og ruting-moduler tillater enkel ekspansjon og skalerbarhet.
- Dra nytte av et stort utvalg av avanserte komponenter og administrative verktøy inkludert statusovervåking.

**Automatiser manuelle prosesser for papirarbeid for å redusere utgiftene til administrasjon og fysisk lagring.**

- Lagre digitale kopier av papirdokumenter og reduser/eliminer utgiftene til fysisk lagring.
- Del informasjon elektronisk og skjær ned på utgiftene knyttet til ny innmating, post og kurér.
- Elektronisk indeksering<sup>2</sup> og egendefinerte arbeidsganger gir økt nøyaktighet og sikrer rask distribusjon og deling av informasjon, noe som fører til bedre informerte, mer effektive og engasjerte medarbeidere.
- Sørg for å være i overensstemmelse med myndighetenes og bransjens regelverk og reduser risikoen gjennom svært pålitelig innhenting, indeksering og sporing av dokumenter.

<sup>1</sup> Kompatible henteenheter omfatter HP Color LaserJet 9500mfp; HP LaserJet 4100/4101mfp, 4345mfp, 9000L/9000mfp, 9040/9050mfp, 9055/9065mfp og HP 9100c/9200c Digital Sender.

<sup>2</sup> Indeksering av data kan bare legges til i dokumenter som er hentet til HP LaserJet 9055/9065mfp via rutingslipp eller strekkode.



Hent

Behandle

Rut

## Tekniske data

<b>Kompatible henteenheter</b>	HP Color LaserJet 9500mfp; HP LaserJet 4100/4101mfp, 4345mfp, 9000L/9000mfp, 9040/9050mfp, 9055/9065mfp og HP Digital Sender 9100c og 9200c
<b>Arbeidsgangfunksjoner</b>	Send til flere nettkverksmapper, send til ftp, send til skriver, send til applikasjoner og oppbevaringssteder i siste ledd (MS SharePoint Portal Server, MS Exchange Folder, Lotus® Notes), send til PC; Varsling; Opprett/send egendefinerte taster for metadata (via smtp bare på HP LaserJet 9055/9065mfp); Grunnleggende OCR (ABBYY FineReader 6.0)
<b>Filformater</b>	Over 200 formater OCR-inndata: JPEG, TIFF, MTIFF, JTIFF OCR-utdata: RTF, TXT, PDF, HTML, XLS, DBF, CSV
<b>Send til e-post-server kreves</b>	Ja
<b>Faksing</b>	Nettverksfaks, Internett-faks, Windows® 2000/XP-faks (støtter ledende tredjeparts fakslesninger)
<b>Valgfrie komponenter</b>	Støtte for Poll Directory, POP3-e-post, Batch Importer, ABM Exporter, Desktop Prod Pkg, VB/Script (behandle/rut), vannmerker, Professional Image Mgt., Professional Barcode, PDF 417 Barcode, Basic Image Mgt., OMNI Page OCR, ABBY FormReader (6.0), Send to Database (rut/behandle/bulk), Application Extender, Documentum (4.x/5.x), Interwoven (6.x), Hummingbird (5.x), FileNet IDM 3.1 for Content Services 5.2, IBM Lotus Domino Document Manager, iXOS, OpenText, ABM Importer osv.
<b>Programvareoppdateringer</b>	Last ned de nyeste programvarerevisjonene og -oppdateringene til en webserver via oppdateringsstjenestene på Internett <sup>1</sup>
<b>Støttede plattformer</b>	Windows® 2000 Server, Windows 2003 Server
<b>Minimum maskinvarekrav</b>	Intel® Pentium®-basert PC, Pentium III eller høyere, 650 MHz eller høyere; minst 500 MB RAM; minst 500 MB ledig plass på harddisken
<b>Lisenser</b>	Type: Serverlisenser for programvare, valgfrie komponenter og enhetslisenser for multifunksjonsheter med serverprogramvare Lisensenheter kreves: Ja Flere lisenser støttes: Nei
<b>Lokalisering</b>	Engelsk, fransk, italiensk, tysk og spansk
<b>Vedlikeholdssett</b>	Ett års vedlikehold av programvaren er inkludert ved første kjøp. Dette vedlikeholdet inkluderer mindre oppdateringer og feilrettinger. Programvarerevisjoner og -oppdateringer kan lastes ned til en webserver via oppdateringsstjenester på Internett. Etter 1 år kreves det fornying.
<b>Service og support<sup>2</sup></b>	<b>UA332E</b> HP Care Pack, programvarestøtte for AutoStore-server, 1 år <b>UA333E</b> HP Care Pack, programvarestøtte for 1 AutoStore-enhet, 1 år <b>UA334E</b> HP Care Pack, programvarestøtte for 10 AutoStore-enheter, 1 år

<sup>1</sup> Krever en valgfri servicekontrakt.

<sup>2</sup> Disse og andre tjenester er tilgjengelige gjennom lokale, autoriserte AutoStore-partnere.

## Bestillingsinformasjon

Ta kontakt med de lokale, godkjente AutoStore-partnere for forhåndsvalg og bestilling. Du kan få flere opplysninger på [www.hp.com/eur/jetcaps](http://www.hp.com/eur/jetcaps), klikk på lokal levering

<b>T1943AA</b>	HP AutoStore
<b>Alternativ B9Z</b>	AutoStore-basisprogramvare
Alternativ 701	Poll Directory
Alternativ 702	POP3-e-post
Alternativ 703	Batch Importer
Alternativ 706	ABM Exporter
Alternativ 707	AutoStore Desktop Productivity Package
Alternativ 710	HP 9100c – 1-enhetslisens
Alternativ 711	HP 9100c – 5-enhetslisens
Alternativ 712	HP 9100c – 10-enhetslisens
Alternativ 713	HP 9100c – 50-enhetslisens
Alternativ 714	HP 9100c – 250-enhetslisens
Alternativ 715	HP 9055/9065 – 1-enhetslisens
Alternativ 716	HP 9055/9065 – 5-enhetslisens
Alternativ 717	HP 9055/9065 – 10-enhetslisens
Alternativ 718	HP 9055/9065 – 50-enhetslisens
Alternativ 719	HP 9055/9065 – 250-enhetslisens
Alternativ 720	HP 4100/9000 – 1-enhetslisens
Alternativ 721	HP 4100/9000 – 5-enhetslisens
Alternativ 722	HP 4100/9000 – 10-enhetslisens
Alternativ 723	HP 4100/9000 – 50-enhetslisens
Alternativ 724	HP 4100/9000 – 250-enhetslisens
Alternativ 725	HP 9200c/4345/9050/9500 – 1-enhetslisens
Alternativ 726	HP 9200c/4345/9050/9500 – 5-enhetslisens
Alternativ 727	HP 9200c/4345/9050/9500 – 10-enhetslisens
Alternativ 728	HP 9200c/4345/9050/9500 – 50-enhetslisens
Alternativ 729	HP 9200c/4345/9050/9500 – 250-enhetslisens
Alternativ 801	VB/Script (R/P)
Alternativ 807	Vannmerke
Alternativ 808	Professional Image Management
Alternativ 809	Professional Barcode
Alternativ 810	PDF 417 Barcode
Alternativ 811	Basic Image Management
Alternativ 812	OmniPage OCR
Alternativ 813	ABBYY FormReader 6.0
Alternativ 901	Send to Database (P/R/Bulk)
Alternativ 903	Application Xtender
Alternativ 904	Documentum 4.x, 5.x
Alternativ 905	iManage 6.x
Alternativ 906	Hummingbird 5.x
Alternativ 907	FileNet IDM 3.1 for Content Services 5.2
Alternativ 908	Domino.Doc
Alternativ 909	iXOS
Alternativ 910	OpenText's LiveLink
Alternativ 913	ABM Importer

<http://www.hp.com> <http://www.hp.no> <http://www.hp.com/go/hpautostore> <http://www.hp.com/eur/jetcaps> <http://www.hp.com/eur/bpdm>