

Zwiększaj płynność procesów biznesowych i zmieniaj przepływ zadań, umożliwiając urządzeniom wielofunkcyjnym HP i HP Digital Sender¹ cyfrowe przechwytywanie, przetwarzanie i kierowanie dokumentów w postaci papierowej do wielu miejsc, m.in. aplikacji do zarządzania dokumentami, archiwów i baz danych.

Zaprojektowane z myślą o średnich i dużych firmach o zdecentralizowanym przepływie dokumentów w postaci papierowej, które potrzebują prostego rozwiązania do przechwytywania dokumentów, łączącego urządzenia wielofunkcyjne HP i HP Digital Sender z istniejącymi aplikacjami do zarządzania dokumentami.

Kieruj informacje umieszczone na papierze do wielu miejsc – w tym do aplikacji do zarządzania dokumentami.

- Przechwytuj, przetwarzaj i kieruj dokumenty z posiadanych urządzeń wielofunkcyjnych HP i HP Digital Sender¹.
- Wysyłaj bezpośrednio do Microsoft[®] SharePoint, Documentum, Hummingbird, iManage oraz wielu innych.
- Rozpoznawaj, monitoruj i indeksuj² dokumenty na podstawie ich kodów kreskowych oraz kieruj je do baz danych dzięki zdefiniowanym klawiszom i zaawansowanej funkcji przetwarzania formularzy.
- Przekształcaj dokumenty w postaci papierowej na pliki tekstowe we wszystkich popularnych formatach, by je łatwiej archiwizować i odszukiwać.
- Szybka dystrybucja dokumentów dzięki funkcji elektronicznego indeksowania w urządzeniu przechwytyjącym.

Wydatna praca dzięki intuicyjnemu interfejsowi użytkownika i zaawansowanym narzędziom do zarządzania.

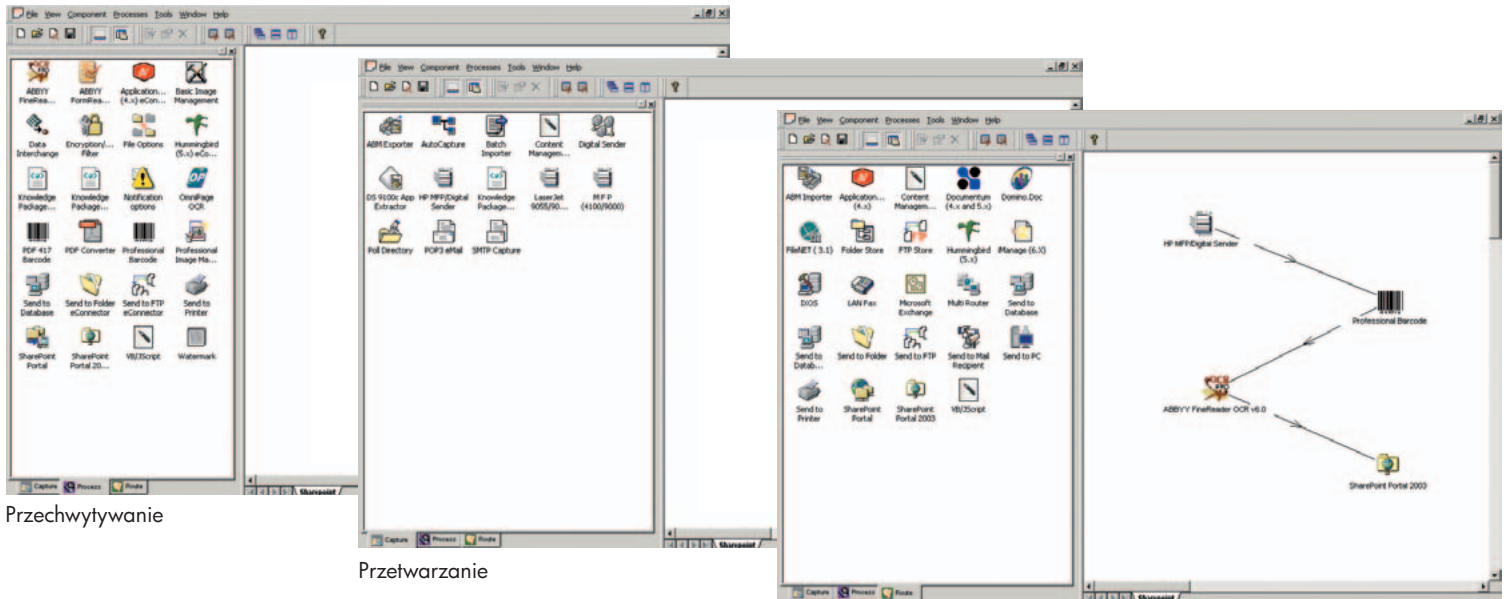
- Ustaw funkcje klawiszy, aby ułatwić użytkownikom precyzyjne indeksowanie² informacji oraz wysyłanie ich do właściwych miejsc.
- Zaplanuj przepływ zadań przy użyciu intuicyjnego interfejsu „przeciągnij i upuść” oraz symboli graficznych.
- Bądź przygotowany na zmiany – możliwość obsługi wielu modułów przetwarzania i przekierowania zapewnia łatwą ekspansję i skalowalność.
- Skorzystaj z szerokiej gamy zaawansowanych elementów i narzędzi administracyjnych, takich jak monitorowanie stanu.

Zautomatyzuj wykonywane dotąd ręcznie prace przy dokumentacji, zmniejszając koszty administracyjne i materiałowe.

- Przechowuj cyfrowe kopie dokumentów i zmniejszaj/eliminuj materiałowe koszty archiwizowania.
- Udostępniaj informacje w postaci elektronicznej, które ograniczają koszty ponownego wprowadzania informacji oraz ich przesyłania.
- Elektroniczne indeksowanie² i niestandardowe ustawienia przepływu zadań zwiększają precyzję oraz zapewniają szybką dystrybucję i udostępnianie dokumentów. Dzięki temu pracownicy są lepiej poinformowani a ich praca bardziej wydajna.
- Zadbaj o zgodność z przepisami i normami, ograniczaj ryzyko, korzystając z niezawodnych funkcji przechwytywania, indeksowania i monitorowania dokumentów.

¹ Zgodne urządzenia przechwytyjące to m.in. HP Color LaserJet 9500mfp; HP LaserJet 4100/4101mfp, 4345mfp, 9000L/9000mfp, 9040/9050mfp, 9055/9065mfp oraz HP 9100c/9200c Digital Sender.

² Informacje o indeksowaniu mogą być dodawane do dokumentów przechwyconych przez HP LaserJet 9055/9065mfp przez listę wysyłkową lub kod kreskowy.



Przechwytywanie

Przetwarzanie

Kierowanie

Dane techniczne

Zgodne urządzenia przechwytyjące	HP Color LaserJet 9500mfp; HP LaserJet 4100/4101mfp, 4345mfp, 9000L/9000mfp, 9040/9050mfp, 9055/9065mfp oraz HP Digital Sender 9100c i 9200c
Funkcje przepływu zadań	Wyslij do wielu folderów w sieci, wyslij do ftp, wyslij do drukarki, wyslij do aplikacji wejściowych i repozytoriów (MS SharePoint Portal Server, MS Exchange Folder, Lotus® Notes), wyslij do komputera; powiadomianie; utwórz/wyslij niestandardowe klucze danych meta (poprzez smtp tylko w urządzeniach wielofunkcyjnych HP LaserJet 9055/9065mfp); podstawowe oprogramowanie OCR (ABBYY FineReader 6.0)
Formaty plików	Ponad 200 formatów Wejściowy dla OCR: JPEG, TIFF, MTIFF, JTIFF Wyjściowy dla OCR: RTF, TXT, PDF, HTML, XLS, DBF, CSV
Wymagany serwer pocztowy	Tak
Faksowanie	LAN Fax, Internet Fax, Windows® 2000/XP Fax (obsługiwane wiodące rozwiązania innych producentów)
Komponenty opcjonalne	Obsługa Poll Directory, POP3 Email, Batch Importer, ABM Exporter, Desktop Prod Pkg, VB/Jsript (obrobka/kierowanie), Watermarks, Professional Image Mgt., Professional Barcode, PDF 417 Barcode, Basic Image Mgt., OMNI Page OCR, ABBY FormReader (6.0), Send to Database (kierowanie/obrobka/wysyłanie masowe), Application Extender, Documentum (4.x/5.x), Interwoven (6.x), Hummingbird (5.x), FileNet IDM 3.1 for Content Services 5.2, IBM Lotus Domino Document Manager, IXOS, OpenText, ABM Importer itp.
Uaktualnienia oprogramowania	Pobieranie najnowszych wersji programów i uaktualnień dla serwera internetowego poprzez usługę Web update services ¹
Obsługiwane platformy	Windows® 2000 Server, Windows 2003 Server
Minimalne wymagania sprzętowe	Komputer z procesorem Intel® Pentium®, Pentium III lub szybszym, 650 MHz lub więcej; co najmniej 500 MB RAM; co najmniej 500 MB wolnego miejsca na twardym dysku
Licencjonowanie	Typ: Licencje serwera na oprogramowanie, komponenty opcjonalne i licencje dla urządzeń wielofunkcyjnych wykorzystujących oprogramowanie serwerowe Wymagane licencjonowanie urządzenia: Tak Obsługa multilicencji: Nie
Lokalizacja	Angielski, francuski, włoski, niemiecki i hiszpański
Zestawy konserwacyjne	Do pierwszego zakupu dołączana jest roczna usługa konserwacji oprogramowania. Polega ona na udostępnieniu drobnych uaktualnień i poprawek. Najnowsze wersje oprogramowania i uaktualnienia są dostępne do pobrania na serwer WWW poprzez usługę Web update services. Po upływie roku należy odnowić umowę.
Serwis i wsparcie²	UA332E HP Care Pack, wsparcie oprogramowania serwera AutoStore, 1 rok UA333E HP Care Pack, wsparcie oprogramowania AutoStore z licencją na 1 urządzenie, 1 rok UA334E HP Care Pack, wsparcie oprogramowania AutoStore z licencją na 10 urządzeń, 1 rok

¹ Wymagana opcjonalna umowa serwisowa.

² Te i inne dodatkowe usługi są dostępne za pośrednictwem Twoich lokalnych autoryzowanych partnerów AutoStore.

Numery katalogowe HP

Skontaktuj się z lokalnym autoryzowanym partnerem AutoStore w sprawie zasad przed sprzedaży i zamawiania. Więcej informacji znajdziesz na stronie www.hp.com/eur/jetcaps, kliknij odsyłacz „dostawcy lokalni”

T1943AA Opcja B9Z	HP AutoStore Oprogramowanie AutoStore Base
Opcja 701	Poll Directory
Opcja 702	POP3 Email
Opcja 703	Batch Importer
Opcja 706	ABM Exporter
Opcja 707	AutoStore Desktop Productivity Package
Opcja 710	HP 9100c – Licencja na 1 urządzenie
Opcja 711	HP 9100c – Licencja na 5 urządzeń
Opcja 712	HP 9100c – Licencja na 10 urządzeń
Opcja 713	HP 9100c – Licencja na 50 urządzeń
Opcja 714	HP 9100c – Licencja na 250 urządzeń
Opcja 715	HP 9055/9065 – Licencja na 1 urządzenie
Opcja 716	HP 9055/9065 – Licencja na 5 urządzeń
Opcja 717	HP 9055/9065 – Licencja na 10 urządzeń
Opcja 718	HP 9055/9065 – Licencja na 50 urządzeń
Opcja 719	HP 9055/9065 – Licencja na 250 urządzeń
Opcja 720	HP 4100/9000 – Licencja na 1 urządzenie
Opcja 721	HP 4100/9000 – Licencja na 5 urządzeń
Opcja 722	HP 4100/9000 – Licencja na 10 urządzeń
Opcja 723	HP 4100/9000 – Licencja na 50 urządzeń
Opcja 724	HP 4100/9000 – Licencja na 250 urządzeń
Opcja 725	HP 9200c/4345/9050/9500 – Licencja na 1 urządzenie
Opcja 726	HP 9200c/4345/9050/9500 – Licencja na 5 urządzeń
Opcja 727	HP 9200c/4345/9050/9500 – Licencja na 10 urządzeń
Opcja 728	HP 9200c/4345/9050/9500 – Licencja na 50 urządzeń
Opcja 729	HP 9200c/4345/9050/9500 – Licencja na 250 urządzeń
Opcja 801	VB/Jsript (R/P)
Opcja 807	Watermark
Opcja 808	Professional Image Management
Opcja 809	Professional Barcode
Opcja 810	PDF 417 Barcode
Opcja 811	Basic Image Management
Opcja 812	OmniPage OCR
Opcja 813	ABBYY FormReader 6.0
Opcja 901	Send to Database (P/R/Bulk)
Opcja 903	Application Xtender
Opcja 904	Documentum 4.x, 5.x
Opcja 905	iManage 6.x
Opcja 906	Hummingbird 5.x
Opcja 907	FileNet IDM 3.1 for Content Services 5.2
Opcja 908	Domino.Doc
Opcja 909	IXOS
Opcja 910	OpenText's LiveLink
Opcja 913	ABM Importer

<http://www.hp.com> <http://www.hp.com/pl> <http://www.hp.com/go/hpautostore> <http://www.hp.com/eur/jetcaps> <http://www.hp.com/eur/bpdm>

Hewlett-Packard Polska
University Business Center II
ul. Szturmowa 2A
02-678 Warszawa

Infolinia: 0-800 122 622
Fax: (22) 565 76 00

