

# HP EliteBook Folio G1 筆記型電腦



HP EliteBook Folio展現精湛的工藝，卓越的性能。手選材質和頂尖功能，專為合作設計，帶來完美無瑕的體驗。



- Windows 10 Pro<sup>1</sup>
- 螢幕尺寸: 12.5"

## 耐用設計

- 典雅耐用的惠普EliteBook Folio，有著前衛的設計，新穎的工程，精緻的材質。優雅的機身通過MIL-STD 810G軍測<sup>2</sup>，讓您自在放心工作。

## 頂尖合作模式

- 讓團隊、客戶、供應商享受如水晶般清晰的Bang & Olufsen音頻。高性能HP Premium Collaboration背光鍵盤開啟會議及影像，只要一個按鍵就能開始。

## 安全投資

- 新的威脅需要新的安全防護。HP Sure Start with Dynamic Protection<sup>3</sup> 以及Windows 10<sup>1</sup>的安全功能，共同維護您企業的安全。

## 特色

- 搭載Windows 10 Pro<sup>1</sup>，合作專用的HP EliteBook Folio，讓您勁化每日的工作。
- 第六代Intel Core™ 處理器<sup>4</sup>，PCIe固態硬碟，8GB快取記憶體以及長效電池，因應您所有高效能的要求。
- HP Premium Collaboration 背光鍵盤讓您會議簡單進行，只需要一個按鍵。
- 為您的電腦選擇適合的顯示器，無論清晰的UHD或是觸控型FHD。<sup>5</sup>
- USB-C™連接埠讓你保持高生產效率，更重要的是為行動設備充電。
- 可額外加購配件，如HP Elite Thunderbolt™ 3 Dock<sup>5</sup>，HP Executive Travel Dock<sup>5</sup>，Elite顯示器<sup>5</sup>等，增進效率並符合個人風格。
- HP Sure Start with Dynamic Protection可保護檢測並修復惡意BIOS攻擊 - 業界首款自我修復BIOS，隨時監測並修正BIOS的損壞。<sup>3</sup>
- The HP EliteBook Folio 精密的設計，把握任何最小細節，旨在通過最嚴苛的MIL-STD 810G軍測。<sup>2</sup>

## HP EliteBook Folio G1 筆記型電腦基本規格



<b>作業系統</b>	Windows 10 Pro 64 <sup>1</sup> Windows 10 Home 64 <sup>1</sup>
<b>處理器系列 <sup>2</sup></b>	Intel® Core™ m7 處理器; Intel® Core™ m5 處理器; Intel® Core™ m3 處理器
<b>處理器技術</b>	Intel® vPro™ 技術 (特定機型)
<b>處理器 <sup>2,3</sup></b>	Intel® Core™ m7-6Y75 with Intel HD Graphics 515 (1.2 GHz, up to 3.1 GHz with Intel Turbo Boost Technology, 4 MB cache, 2 cores); Intel® Core™ m5-6Y57 with Intel HD Graphics 515 (1.1 GHz, up to 2.8 GHz with Intel Turbo Boost Technology, 4 MB cache, 2 cores); Intel® Core™ m5-6Y54 with Intel HD Graphics 515 (1.1 GHz, up to 2.7 GHz with Intel Turbo Boost Technology, 4 MB cache, 2 cores); Intel® Core™ m3-6Y30 with Intel HD Graphics 515 (900 MHz, up to 2.2 GHz with Intel Turbo Boost Technology, 4 MB cache, 2 cores)
<b>晶片</b>	晶片整合於處理器
<b>最大記憶體</b>	8 GB LPDDR3-1866 SDRAM 傳輸速率達 1866 MT/s. 不使用出廠配置時內部組件可升級
<b>內部硬碟</b>	128 GB 至 512 GB M.2 SATA TLC SSD <sup>4</sup> 240 GB 至 256 GB M.2 SATA MLC SSD <sup>4</sup> 256 GB M.2 PCIe SSD <sup>4</sup> 256 GB M.2 SATA SED MLC SSD <sup>4</sup>
<b>顯示器</b>	12.5" FHD UWVA 防眩光超薄LED背光 (1920 x 1080); 12.5" FHD UWVA 防眩光超薄LED背光 (1920 x 1080) LW; 12.5" FHD UWVA 超薄LED背光 觸控螢幕 (1920 x 1080); 12.5" UHD UWVA 防眩光超薄LED背光觸控螢幕 (3840 x 2160) <sup>6</sup>
<b>顯示卡</b>	整合式: Intel® HD Graphics 515
<b>音源</b>	Bang & Olufsen音效; 整合型雙麥克風陣列; 4 內建揚聲器
<b>無線技術</b>	Intel 802.11a/b/g/n/ac (2x2) and Bluetooth® 4.2 Combo <sup>5</sup> (不使用出廠配置時內部組件可升級)
<b>通訊</b>	乙太網路加密鎖 (選購)
<b>連接埠</b>	支援2 USB Type-C™ with Thunderbolt™ (USB 3.1可連接底座與充電); 1 耳機/麥克風組合
<b>輸入設備</b>	背光鍵盤 玻璃的觸控板 (化學蝕刻表面) · Taps 默認啟用的手勢 · 雙指滾動 · 雙指縮放 (捏)
<b>攝影機</b>	720p HD webcam <sup>6</sup>
<b>軟體</b>	Buy Office; HP BIOSphere with HP Sure Start; HP Connection Manager (models with Windows 7); HP Wireless Hotspot; HP Mobile Connect (EMEA only); HP PageLift; HP Recovery Manager; HP Support Assistant; HP ePrint; HP SoftPaq Download Manager; Absolute Data Protect (models with Windows 8.1); CyberLink Power DVD; CyberLink YouCam BE; HP Touchpoint Manager; Foxit PhantomPDF Express for HP; HP Connection Manager; HP File Sanitizer; Intel® WiDi Software; Microsoft Security Essentials (models with Windows 7 only); Skype for Business Optimized; For a complete list of BIOSphere software, please refer to the quick spec document for this product. <sup>7,8,9,10,11,12,13,14,15</sup>
<b>安全管理</b>	TPM 1.2/2.0 (Infineon, soldered down); 身份驗證 (密碼) <sup>16</sup>
<b>電源</b>	45 W Smart USB Type-C™ AC 變壓器
<b>尺寸</b>	29.2 x 20.9 x 1.19 cm (非觸控); 29.2 x 20.9 x 1.24 cm (觸控)
<b>環保</b>	低鹵素 <sup>17</sup>
<b>符合能源效益</b>	ENERGY STAR® 配置認證
<b>擴充方案</b>	HP Elite Thunderbolt 3 Dock (選購); HP Executive Travel Hub (選購)
<b>保固</b>	3年保固

## HP EliteBook Folio G1 筆記型電腦

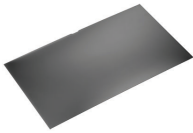
### 推薦配件與服務

#### HP UltraBook 14" 筆電套



時尚、耐用、精巧的筆電包，輕鬆收拾好你的Ultrabook™。外型圓滑並完整保護您的筆記型電腦。  
**Product number: F7Z99AA**

#### HP 12.5" 隱私過濾器



隱私過濾器可防止窺探，保護你的筆電資料。  
**Product number: J6E64AA**

#### HP Elite 65W Thunderbolt 3 擴充基座



HP Thunderbolt 3 擴充基座一掃雜亂，打造強大精簡的工作環境。共有3個選擇因應您筆記型電腦的要求，可選擇HP65W，HP ZBook150W或HP ZBook200W。擴展您的設備，顯示器和網路連接並且能同時充電，只需一個簡單的電纜，從擴充基座連接到您的HP EliteBook。

**Product number: P5Q54AA**

#### HP 3年「一個工作日」筆記型電腦行動旅行服務



提供三年隨時隨地並且及時可靠的服務，範圍涵蓋世界主要地區。關於Care Pack的更多訊息，請訪問 [www.hp.com/go/cpc](http://www.hp.com/go/cpc)。

**Product number: UL653E**

## 一般訊息備註

1. 並非所有功能都能在Windows作業系統啟動。Windows作業系統可能需要升級或單獨購買，硬體、驅動程序、軟體、BIOS，才可使用Windows的全部功能。Windows 10的自動更新總是預設啟用。ISP可能會收取額外的費用和要求，並隨時間可能不同。請參閱<http://www.microsoft.com>。
2. MIL-STD測試尚未定案，不是為了符合國防要求或用於軍事用途。測試結果不是未來表現的保證。在MIL STD測試條件或任何意外傷害下，需要加購HP Accidental Damage Protection Care Pack。
3. Dynamic Protection每15分鐘監測並修正BIOS。
4. 多核心處理器，旨在提高軟體的性能。但並非所有客戶或軟體都能受益於該技術。64位元系統是必須的。效能將會因軟體跟硬體配置而有所差異。Intel編碼並非是更高性能的標準。
5. 單獨銷售或作為可選功能。

## 技術規格備註

1. 並非所有功能都能在Windows作業系統啟動。Windows作業系統可能需要升級或單獨購買，硬體、驅動程序、軟體、BIOS，才可使用Windows的全部功能。Windows 10的自動更新總是預設啟用。ISP可能會收取額外的費用和要求，並隨時間可能不同。請參閱<http://www.microsoft.com>。
2. 多核心處理器，旨在提高軟體的性能。但並非所有客戶或軟體都能受益於該技術。64位元系統是必須的。效能將會因軟體跟硬體配置而有所差異。Intel編碼並非是更高性能的標準。
3. 有些vPro™功能，如Intel Active管理技術以及Intel Virtualization技術，需要第三方軟體才可以執行。未來Intel vPro技術的“虛擬實境”，是由第三方軟體供應商供應。需要微軟Windows。
4. 硬碟中的1 GB = 十億位元組。1 TB = 1萬億位元組。實際的格式化容量會較小。30GB (Windows 8.1 / 10) 為系統保留空間作為系統復原。
5. 無線存取點和網際網路服務是必要的。公共無線存取有所限制。
6. 高畫質內容需要高畫質圖片
7. BIOSphere 功能可能有所不同
8. 無線熱點應用程式，需要有效的網際網路連接並購買數據服務。當HP無線熱點處於活動狀態時，設備上的應用程式會繼續運行，並使用相同的數據服務。無線熱點數據使用可能會產生額外費用。請詳查服務內容。需要Windows。
9. HP Mobile Connect在EMEA國家提供，需要預付購買服務。相關覆蓋面積和可用範圍請參考[www.hp.com/go/mobileconnect](http://www.hp.com/go/mobileconnect)。
10. HP Support Assistant需要Windows。
11. HP ePrint需要網際網路，並有HP網路印表機和HP ePrint的帳號（符合條件的印表機，支援的文件和圖片類型，和其它HP ePrint的詳細訊息，請參閱[www.hp.com/go/businessmobileprinting](http://www.hp.com/go/businessmobileprinting)）。
12. Absolute需要訂閱，請查詢<http://www.absolute.com/landing/2012/computrace-hp>完整訊息。Absolute Data Protect預設關閉，必須由客戶激活。服務可能是有限的，請了解美國之外的可用性。訂閱的Absolute Recovery Guarantee服務為有限保修，僅在特定條件下適用。欲知詳情請參考：<http://www.absolute.com/company/legal/agreements/computrace-agreement>。如果資料刪除，則系統復原的保險是無效的。使用資料刪除服務，客戶必須先簽署一份授權協議，可以創建一個PIN，或從Absolute Software購買RSA SecurID代幣服務。
13. File Sanitizer：為DOD5220.22-M補充條款的使用者案例。不支持固態硬碟（SSD）。需要初始設置。刪除網路歷史記錄必須使用Internet Explorer和Firefox瀏覽器，且必須由用戶啟用。Windows 8.1的用戶必須關閉IE11的Enhanced Protection 模式。
14. 適用Intel WiDi整合軟體，並且需要購買投影機、電視或顯示器，以及外部WiDi接收器。VGA，HDMI電纜為單獨銷售。
15. 企業版Skype需要訂閱。
16. 本產品附帶TPM 1.2並可升級到2.0 TPM。升級程序預計將在2016下半年的HP Customer Support上市。
17. 外部電源，電源線，電纜和周邊設備並非低鹵。部分的售後服務可能也不是低鹵。

**Sign up for updates**  
[hp.com/go/getupdated](http://hp.com/go/getupdated)

© Copyright 2016 HP Development Company, L.P. The information contained herein is subject to change without notice. The only warranties for HP products and services are set forth in the express warranty statements accompanying such products and services. Nothing herein should be construed as constituting an additional warranty. HP shall not be liable for technical or editorial errors or omissions contained herein.

Bluetooth is a trademark of its proprietor and used by HP Inc. under license. Intel, Core and vPro are trademarks of Intel Corporation in the U.S. and other countries. USB Type-C™ and USB-C™ are trademarks of USB Implementers Forum. ENERGY STAR is a registered trademark of the U.S. Environmental Protection Agency. All other trademarks are the property of their respective owners.

