

Aggiornamento ACF per clienti Corporate

Programma Anticontraffazione HP (ACF)
per la protezione dei partner di canale e dei clienti nell'area EMEA



edizione 1/2017 (distribuzione semestrale)

+++ In Europa, HP combatte la contraffazione e le frodi +++ Il canale di vendita HP è un posto sicuro per fare acquisti, come dimostrano le ispezioni +++ Assicurati di sapere come evitare le contraffazioni +++ Controlli gratuiti dei prodotti: un modo semplice per proteggere la tua organizzazione +++

Successi recenti

Maggiori informazioni sui sequestri selezionati

È sufficiente fare clic su una delle icone evidenziate qui sotto per scaricare azioni anticontraffazione di successo

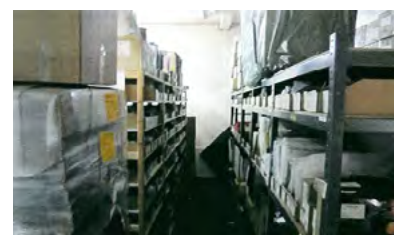


Africa Occidentale

In Europa, HP combatte la contraffazione e le frodi

Da novembre 2016 ad aprile 2017, gli esperti ACF di HP hanno contribuito a far sequestrare grandi quantità di articoli contraffatti in Germania, Italia e Polonia, sequestri che sono stati eseguiti dalle autorità. Ciò dimostra chiaramente che è importante stare particolarmente attenti alla falsificazione e alle frodi. Per proteggere i nostri clienti, gli esperti antifrode e anticontraffazione di HP collaborano a stretto contatto e in modo continuativo con i funzionari preposti, non solo in Europa. In tutta Europa, Medio Oriente e Africa nel periodo sopra indicato, questa cooperazione di successo ha rimosso dal mercato più di 1.000.000 articoli non autorizzati marchiati HP dai mercati EMEA.

Allo stesso tempo, gli esperti di prodotti HP hanno effettuato numerosi controlli sui prodotti per proteggere ulteriormente i clienti HP. Leggi come avere ulteriori informazioni su queste ispezioni delle consegne di cartucce sospette e su come richiedere facilmente un controllo gratuito dei prodotti.



Articoli sequestrati in Italia (in alto) e Germania (in basso)

Ultimi controlli dei prodotti ACF

HP supporta i clienti con controlli gratuiti sui prodotti

In base alle richieste dei nostri clienti, gli esperti ACF di HP hanno condotto circa **60 nuove Customer Delivery Inspection (CDI)** in tutta l'EMEA, da novembre 2016 ad aprile 2017. In tal modo, hanno protetto un gran numero di clienti da prodotti potenzialmente pericolosi. In totale, hanno identificato più di 3.000 articoli contraffatti o fraudolenti.

→ Troverai ulteriori informazioni sui CDI nella pagina successiva.

Il canale di vendita di HP è un posto sicuro per gli acquisti, come dimostrano le ispezioni

Con un numero eccezionale di circa **470 Channel Partner Protection Audits (CPPA)**, gli esperti ACF di HP hanno alzato l'asticella ancora una volta per liberare il nostro canale di vendita da contraffazioni e da altri prodotti fraudolenti. HP conduce questi controlli a sorpresa sugli inventari per salvaguardare i nostri clienti e i nostri partner da merci illegali e rischiose. Complessivamente, circa il 90% dei partner ha superato le ispezioni che hanno avuto luogo da novembre 2016 ad aprile 2017.



Passa il mouse sulla regione di interesse!

Come proteggere la tua azienda dalle contraffazioni

Assicurati di sapere come evitare le falsificazioni

Con i tre potenti strumenti riportati qui di seguito, puoi ottenere utili informazioni su come proteggere la tua organizzazione dalla contraffazione e dalle frodi.

Guida all'acquisto ACF



Impara a comprare in modo sicuro e a sapere cosa fare quando hai dei sospetti

Prima di fare acquisti o richiedere offerte in futuro, dovresti essere bene informato per quanto riguarda le contraffazioni e altri prodotti fraudolenti e quando avere sospetti.

Guida ACF per i clienti aziendali



Acquisisci informazioni esaurienti su come evitare rischiose contraffazioni

Sapere cosa cercare può aiutarti a individuare potenziali prodotti contraffatti. Impara a conoscere gli indicatori chiave e minimizza i rischi per l'organizzazione.

Video di introduzione ACF



Guarda perché è importante per te che HP combatta le contraffazioni

Guarda questo video di 4 minuti sulle varie misure che HP adotta per combattere in modo specifico la contraffazione e per fare in modo che tu possa acquistare i prodotti HP in modo sicuro.

Proteggi la tua organizzazione con controlli gratuiti sui prodotti

Come servizio gratuito per i clienti HP, il programma ACF offre Customer Delivery Inspection (CDI). Nel caso tu abbia dei sospetti su una consegna recente, HP ti offre la possibilità di controllare i prodotti - in modo facile e gratuito. Basta seguire questi tre semplici passi per trasformare il tuo sospetto in certezza.



1) Scarica la Guida CDI per l'utente per avere risposte dettagliate:

- Cosa succede durante una CDI?
- Quali misure vengono adottate dopo la CDI?



2) Completa il relativo Modulo di richiesta CDI e invia l'email generata automaticamente agli esperti ACF di HP.



3) Se la tua richiesta viene accettata, un esperto del prodotto HP ti contatterà e provvederà ad effettuare un controllo gratuito del prodotto in un momento conveniente per te.

Segnala i tuoi sospetti

Maggiori informazioni su
hp.com/go/anticounterfeit

Contatta gli esperti ACF di HP

Siamo a tua disposizione per domande o per segnalare eventuali sospetti su prodotti contraffatti o venduti fraudolentemente.¹



emea.anti-counterfeit@hp.com: Contattaci in qualsiasi lingua tramite e-mail ACF.



hp.com/go/anticounterfeit: Segnala tramite Web, inclusa la possibilità di segnalare in forma anonima, sul tuo sito Web ACF di HP locale.

© 2017 HP Development Company, L.P. Le informazioni contenute nel presente documento sono soggette a modifica senza alcun preavviso. Le sole garanzie valide per i prodotti e i servizi HP sono quelle visibili negli attestati di garanzia che accompagnano ogni prodotto e servizio. Nulla di ciò che è contenuto nel presente documento deve essere interpretato come garanzia aggiuntiva. HP non è responsabile di errori tecnici o editoriali nonché di omissioni eventualmente contenute nel presente documento.

EMEA = Europa, Medio Oriente e Africa; ¹ Tutte le informazioni personali fornite a HP saranno trattate come confidenziali nei casi previsti dalla legge e vengono condivise solo quando è necessario.

