

# Professionelles Erfassen, Bearbeiten und Bereitstellen von Dokumenten für Unternehmen

Scanshare Enterprise



**SMARTIFY**  
**YOUR BUSINESS.**  
PRINTING INNOVATION.

**SAMSUNG**  
BUSINESS

# Der Schrittmacher für Ihre Dokumentenprozesse



Informationen erfassen, verarbeiten und an den richtigen Stellen im Unternehmen digital zur Verfügung stellen: Durch ein zentrales Management können Sie die Konsistenz und Effizienz Ihrer Dokumentenprozesse verbessern.

Die Softwarelösung „Scanshare Enterprise“ für Samsung Multifunktionsgeräte mit XOA- oder XOA-Web-Plattform bietet vielfältige Möglichkeiten mit dem Ziel, den professionellen Anforderungen von Unternehmen an Einfachheit, Sicherheit und Flexibilität gerecht zu werden.

## Automatisierte Scanprozesse auf Knopfdruck

Geschäftskritische Informationen mit möglichst wenig Zeitverlust und auf Knopfdruck an die relevanten Stellen im Unternehmen weiterleiten – dies ist die Basis für einen effizienten Workflow. Scanshare Enterprise ist eine leistungsstarke Lösung zum Dokumentenmanagement, mit der Sie die Effizienz und Produktivität Ihrer täglichen Arbeits- und Verwaltungsaufgaben verbessern können.

Denn Scanshare Enterprise gibt Ihnen die richtigen Werkzeuge an die Hand, um die vielfältigen Informationsquellen innerhalb einer Organisation zusammenzubringen. Die modular aufgebaute, professionelle Middleware kann flexibel wachsen. Sie unterstützt Ihr Unternehmen dabei, hohen Anforderungen im Hinblick auf Schnittstellen, Anbindungen, Sicherheit und Prozessdesign gerecht zu werden.

# Samsung XOA- oder XOA-Web-Multifunktionsgeräte als ideale Basis

## Hohe Benutzerfreundlichkeit

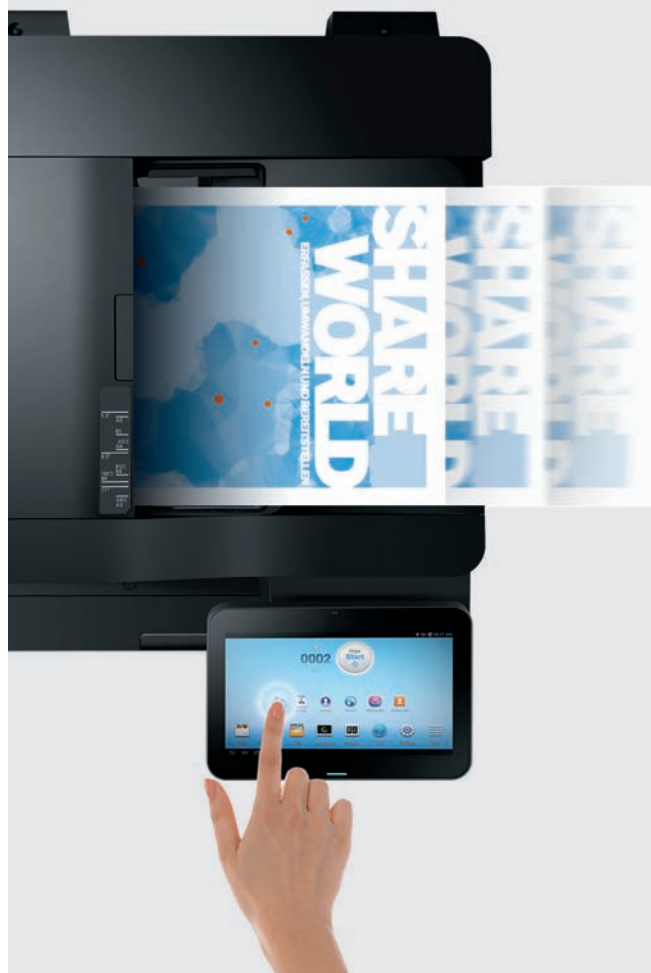
Die Verwaltungskonsole von Scanshare Enterprise wurde komplett überarbeitet und mit einem übersichtlichen Dashboard versehen. Die Software wird über eine Web-schnittstelle gesteuert und ist einfach zu konfigurieren. Anwender können Prozesse intuitiv nutzen, da diese vom Gerätedisplay des MFPs aus abgerufen werden.

Voraussetzung sind die Samsung Multifunktionsgeräte mit XOA- oder XOA-Web-Plattform. Besonderen Bedienkomfort bieten hier Geräte mit Android-basiertem Bedienkonzept, das per Antippen und Wischen wie ein Smartphone funktioniert.



## Leistungstark und vielseitig

Mit den Möglichkeiten von Scanshare Enterprise und den Samsung XOA- oder XOA-Web-Multifunktionsgeräten haben Sie Ihre Daten fest im Griff:



1. Erfassen von Daten aus eingescannten Dokumenten, E-Mails, elektronischen Dokumenten aus einer unbegrenzten Zahl von Hotfoldern und Datenbank-Informationen
2. Umwandlung von Daten in Standardformate
3. Analyse von Inhalten und Durchführung von Aktionen gemäß definierten Bedingungen und Regeln, wie z. B. Dokumentensplittung, Vergabe von Dateinamen, Ablage in verschiedenen Systemen
4. Beschleunigung von Genehmigungsprozessen und Transaktionsberechtigungen
5. Verbindung mit zahlreichen DMS- und ERP-Systemen, cloudbasierten File-Hosting-Anbietern und Netzwerk-Dateiservern möglich
6. Entwicklung und Nutzung von Informationsworkflows durch den Workflow-Designer
7. Management eines Clusters von Enterprise-Servern und gleichmäßige Verteilung hoher Auslastungen
8. Nachverfolgung von Aufgaben und Benachrichtigung der Benutzer in Schlüsselphasen; Berichte zu analytischen Daten zur Workflownutzung und zu multifunktionalen Verbindungen

# Einfache und flexible Administration

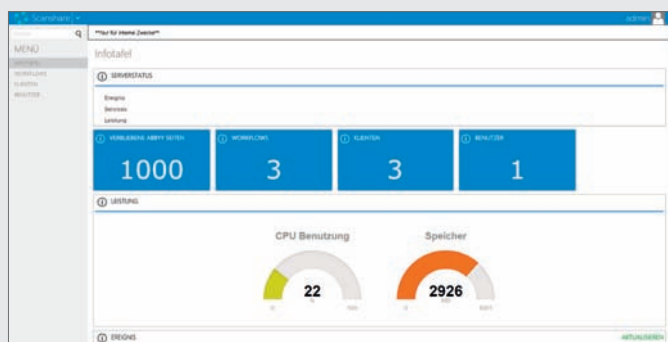
Scanshare Enterprise ist ausgelegt auf eine möglichst effiziente Verwaltung und die einfache Erstellung maßgeschneiderter Prozesse. Dies entlastet Ihre IT-Abteilung und stellt zugleich sicher, dass Änderungen im Workflow zeitnah und unkompliziert umgesetzt werden können.

## Übersichtliche, webgestützte Verwaltung

Ein großer Pluspunkt von Scanshare Enterprise ist die Verwaltung der Lösung über eine Webschnittstelle. Weiterhin steht ein klares, übersichtliches Dashboard zur Verfügung, über das Prozesse ausgewertet werden können. Sie sehen auf einen Blick den Serverstatus mit dem Umfang der Workflows, den Benutzern, den verbundenen Geräten und der aktuellen Leistung. Damit stehen Administratoren professionelle Tools zur Verfügung, um die Lösung einfach, zeitsparend und effizient zu verwalten.

## Highlights

- Neue Weboberfläche mit der Möglichkeit zur Fernverwaltung
- Dashboard zum Serverstatus, Überblick über Ereignisse, Services und Leistung



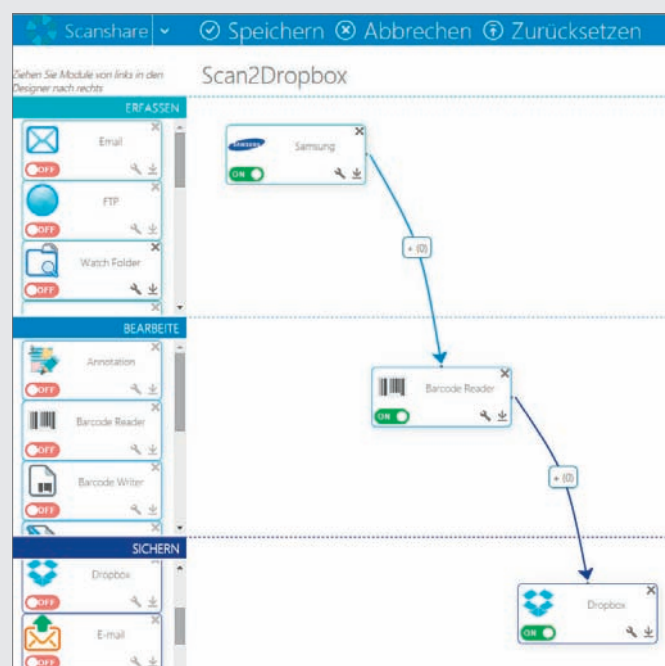
Das übersichtliche Dashboard gibt einen Überblick über Status und Ereignisse.

## Abläufe definieren mit dem Workflow-Designer

Die übersichtliche Benutzeroberfläche erlaubt zudem eine einfache und schnelle Konfiguration von Workflows. Mit Hilfe des Workflow-Designers lassen sich Arbeitsabläufe auf dem Scanshare-Server zentral definieren, verwalten und an die Samsung Multifunktionsgeräte verteilen. Der Benutzer wählt dann direkt am Bedienfeld nur noch aus, welchen Workflow er nutzen möchte und drückt die Scantaste, um den Vorgang zu starten. Die Workflows werden dynamisch nur an die berechtigten Personen und Organisationseinheiten verteilt, für die sie relevant sind.

## Highlights

- Workflow-Designer zur visuellen Workflowerstellung und Menüeinrichtung



Mit der bedienerfreundlichen Drag & Drop-Funktion lassen sich Workflows spielend leicht erstellen.



# Schnelle und effiziente Scanprozesse

Informationen erfassen, verarbeiten und bereitstellen:  
Scanshare Enterprise bietet in allen Phasen des Dokumentenprozesses weitreichende Möglichkeiten, von denen Unternehmen profitieren können.

## 1. Erfassen von Dokumenten

Bei der Erfassung Ihrer Dokumente steht eine ganze Reihe von Optionen zur Auswahl:

- **MFP:** Direktes Einscannen über das Samsung Multifunktionsgerät mit Hilfe der intuitiven Touch-Oberfläche
- **Watchfolder:** Empfang von Dokumenten aus einer beliebigen Anzahl von Watchfoldern und damit von beliebigen Scangeräten oder vorhandenen elektronischen Dateien
- **FTP:** Empfang von Dokumenten über das FTP-Protokoll; Übertragung großer Dateien über große Entfernungen möglich
- **E-Mail:** Empfang eingescannter Dokumente als Anlagen an einer E-Mail-Adresse; Verwendung des Texts in der E-Mail (Inhalt, Betreff, etc.) als Metadaten möglich
- **Desktop Client:** Verbindung zu TWAIN-fähigen Scangeräten oder Import bereits eingescannter Dokumente (TIFF, PDF etc.) möglich
- **Desktop Client Pro:** wie Desktop Client, jedoch mit der Möglichkeit eines Zonen-OCR zum Abrufen von Metadaten vom Desktop Client
- **Drucker Client:** Erfassen von Dokumenten, die über den virtuellen Druckertreiber von Scanshare Enterprise erstellt werden

## Highlights

- Vielfältige Möglichkeiten zur Dokumenten- und Informationserfassung
- Unterstützung der Samsung Multifunktionsgeräte mit XOA- und XOA-Web-Plattform (Voraussetzung)

Scanshare Enterprise enthält passende Funktionen zur Implementierung effizienter, leistungsstarker und produktiver Workflows zur Dokumentenerfassung.



### Erfassen

- MFP Client
- Desktop Client
- Desktop Client Pro
- Drucker Client
- E-Mail
- FTP



### Umwandeln

- Barcode-Erkennung
- Barcode Writer
- OCR
- Zonenerkennung
- Dateiformat
- Kommentierung
- Bildbearbeitung



### Bereitstellen

- Cloud
- Scripte
- Sharepoint
- E-Mail
- Dateiserver
- XML Generator
- DMS
- ECM
- Finance

# Schnelle und effiziente Scanprozesse

## 2. Verarbeiten der gescannten Dokumente

Durch die Verwendung einer der zahlreichen Verarbeitungsoptionen, bei denen bestimmte Dokumententypen erkannt und der richtige Workflow automatisch ausgewählt wird, lassen sich die eingescannten Dokumente verarbeiten und in bearbeitbare Formate bringen. So können Informationen wie Rechnungsnummern, Adressen und Kundennummern in definierten Zonen erkannt und anschließend für die Verarbeitung und Ablage der durchsuchbaren Dokumente genutzt werden. Mit der Dokumentenverarbeitung von Scanshare Enterprise sind die Möglichkeiten riesig, z. B. durch Zonen-OCR, Entzerrern, Entfernen der Lochung, Ausblenden von Leerseiten, Hinzufügen von Notizen, Kommentaren oder Stempeln und sogar einer Kennzeichenerkennung (Markierung von Kästchen, z. B. bei Prüfungspapieren) sowie Erkennen und Schreiben von Barcodes (1D und 2D Barcodes).

### Highlights

- Leistungsstarke OCR-Engine von Nuance: Ausgabe in die Standardformate PDF, PDF/A, TIFF, JPG und auch Microsoft® Word und Excel
- Optional ABBYY Fine Reader OCR-Engine zur Nutzung weiterer Sprachen
- Barcode-Erkennung und OCR (mit Zonenenerkennung) und Erstellen von XML-Dateien für eine intelligente Analyse der Dokumenteninhalte
- Trigger- und ereignisgesteuerte Workflows

## 3. Speichern und Bereitstellen der Daten

Dank einer sehr hohen Integrationsfähigkeit von Scanshare Enterprise in viele bestehende IT-Infrastrukturen bieten sich vielfältige Möglichkeiten beim Speichern und Bereitstellen der gescannten Daten in vielen nachgelagerten Systemen. So lassen sich die Dateien z. B. direkt vom Samsung Multifunktionsgerät aus weiterleiten an den Dateiserver, E-Mail-Adressen, Google Drive, Evernote, Mediafire, ODBC-konforme Datenquellen, Script Connector sowie verschiedene DMS-, ERP- CMS-Lösungen. Zudem besteht als Standard auch Anschlussmöglichkeit an den Dropbox Connector und an Microsoft Sharepoint.

Eine vollständige Liste der verfügbaren Verbindungen erhalten Sie von Ihrem Fachhändler.

### Highlights

- Hohe Integrationsfähigkeit in viele bestehende IT-Infrastrukturen
- Bereitstellen der Dokumente in vielen nachgelagerten Systemen wie ERP-Lösungen
- Dynamische Anzeige verbundener Bibliotheken: Scanshare Enterprise ermöglicht auch dynamisches Browsen in Ordnern und Bibliotheken direkt vom MFP-Panel aus



Dokumenttypen anhand von Barcodes automatisch klassifizieren oder große Dokumente in einzelne Abschnitte aufteilen.



One-Touch-Scannen über ein MFP-Bedienfeld zum Erfassen und Konvertieren von Dokumenten in entsprechende Formate.

# Sicherheit und Rechtemanagement

Neben dem Vorteil eines einfachen Rechtemanagements bietet Scanshare Enterprise auch einen hervorragenden Schutz geschäftskritischer Daten über den gesamten Prozess hinweg.

## Rechtemanagement und Sicherheit

- Active Directory (AD)-basiertes Rechtemanagement
- Dynamisches Single Sign On: Sicherheit und wenig Zeitaufwand durch einmalige Authentifizierung des Benutzers
- Dynamisches aktives Directory Browsing: Scanshare Enterprise ermöglicht das AD-Browsing zur Einrichtung und Vergabe der Zugriffsrechte.
- Workflows können aus dem Active Directory nur den Personen und Organisationseinheiten angezeigt werden, für die diese Informationen relevant sind.

## Systemvoraussetzungen

Hardwareserver Merkmale	Mindestanforderung	Empfohlen
Prozessor	Dual Core 2 GHz	Quad Core 2,4 GHz
Speicher	4 GB RAM	8 GB RAM
Festplattenspeicher	40 GB	160 GB
Netzwerk	100 Mb/s	1 Gb/s

Empfohlenes Scanvolumen: 50.000 Seiten/Monat (in Basiskonfiguration)

### Multifunktionsgerät:

Samsung Multifunktionsgeräte mit  
XOA-Plattform oder XOA-Web-Plattform  
(Voraussetzung)



### Software Server:

- Windows Vista SP2 (32/64 Bit)
- Windows Server 2008 SP2 (32/64 Bit)
- Windows Server 2008 R2 SP1 (64 Bit)
- Windows 7 SP1 (32/64 Bit)
- Windows 8 (32/64 Bit)
- Windows 8.1 (32/64 Bit)
- Windows Server 2012 R2 (64 Bit)
- Windows Server (64 Bit Edition)

### Schnittstellen:

Zurzeit sind optional folgende  
Schnittstellen verfügbar:

- Schnittstelle für ECM-Systeme
- Schnittstelle für DMS-Systeme
- Schnittstelle für Finanzsysteme
- Schnittstelle für Cloud-Systeme

# Rechtliche und weiterführende Informationen

## Über Samsung Electronics Co. Ltd.

Samsung Electronics Co. Ltd. fördert technologische Innovationen, die Nutzern das Leben erleichtern und es Organisationen ermöglichen sollen, effizienter zu werden. Samsung bietet ein umfassendes Spektrum sicherer, integrierter und kosteneffizienter B2B-Lösungen, die Unternehmen helfen können, ihre Geschäftsmodelle an die zunehmende Digitalisierung anzupassen. Samsung beschäftigt weltweit 286.000 Menschen in 80 Ländern bei einem Jahresumsatz von über 216,7 Milliarden US-Dollar. Entdecken Sie mehr unter [www.samsung.de](http://www.samsung.de)

Samsung Electronics GmbH  
Am Kronberger Hang 6  
65824 Schwalbach/Taunus  
Info: 0180 6 726 78 64\* oder 0180 6 SAMSUNG\*  
Fax: 06196 934 02 88

\* 0,20 €/Anruf aus dem dt. Festnetz,  
aus dem Mobilfunknetz max. 0,60 €/Anruf  
(aus dem Ausland abweichend).

**SAMSUNG**  
BUSINESS