

Das komfortable A3-Farb-Multifunktionssystem mit hervorragender Leistung.



Hervorragende Leistung in DIN A3 für das Plus an Produktivität und Effizienz.

Mit den A3-Farblaser-Multifunktionssystemen Samsung MultiXpress C9252NA/ C9352NA sichern Sie sich Effizienz gepaart mit hohem Bedienkomfort. Von der Postkarte bis zum A3-Plakat übernehmen die produktiven, wirtschaftlichen Lösungen sämtliche Druck-, Scan-, Kopier- und Faxeaufgaben, inklusive praktischer Finishing-Optionen wie Stapeln, Lochen und Heften. Dabei lassen sie sich durch ihre offene Systemarchitektur individuell in Ihren Workflow integrieren. Dank einer LED-gestützten Benutzerführung und einer intuitiven Bedienung wird die MultiXpress C9252NA/ C9352NA auch in Sachen Anwenderfreundlichkeit keine Wünsche offen lassen.



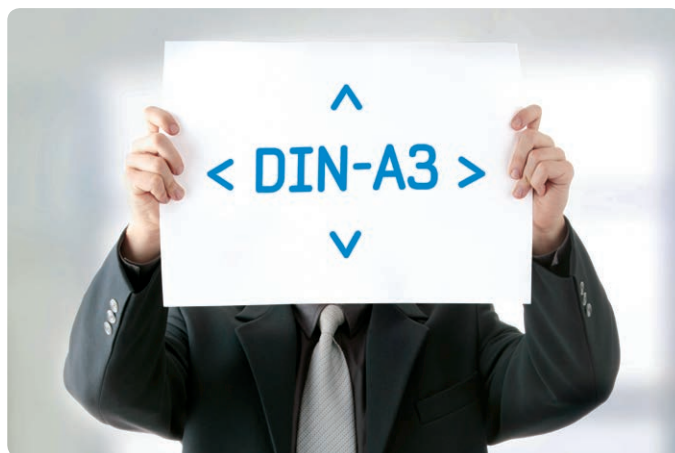
- 8,9-Zoll-Farbdisplay mit Touchscreen.
- Die Schnellinstallation sorgt für weniger Arbeitsschritte.
- Der Treiber lässt sich mit nur einem Klick installieren.
- Die XOA (eXtensible Open Architecture) ermöglicht die Erweiterbarkeit und individuelle Anpassung des Systems.

Steigern Sie Ihre Produktivität!

Mit diesem A3-Hochleistungssystem in Farbe können Sie Ihre Arbeitsabläufe optimieren. Die Samsung MultiXpress C9252NA / C9352NA vereint einen leistungsstarken Farblaserdrucker, -kopierer, -scanner sowie ein optionales Fax in einer wirtschaftlichen Lösung – und bietet somit alles, was Sie für die täglich anfallenden Büroaufgaben benötigen. Und noch mehr, denn Leistung, Kapazität und umfassende Ausstattung des Systems sind so ausgelegt, dass Arbeitsgruppen und Abteilungen ein Plus an Produktivität spüren können!

Umfassend ausgestattet für professionelle Arbeitsumgebungen

- Hohe Druck- und Kopiergeschwindigkeiten von bis zu 25/35 Seiten pro Minute (A4) in Farbe & S/W bzw. 12/17 Seiten pro Minute (A3) in Farbe & S/W
- Ausgabe der 1. Kopie nach weniger als 9,5/ 7,5 Sek. (A4, S/W) bzw. 10,5/8,5 Sek. (A4, Farbe)
- Von der Postkarte bis zum A3-Plakat: flexibles Papierhandling mit Formaten bis SRA3 und einem Gewicht von bis zu 253 g/m²
- Hohe Papierkapazität von bis zu 3.140 Blatt (Standard: 2 x 520-Blatt-Papiermagazin plus 100-Blatt-Mehrzweckpapierzufuhr)
- Sehr hohes monatliches Druck- und Kopiervolumen von bis zu ca. 17.000 bzw. 25.000 Seiten
- Sehr hohe Tonerreichweite von bis zu 25.000 Seiten* in S/W und bis zu 15.000/20.000 Seiten* in Farbe
- Unterstützung von PCL5C, PCL6, PostScript 3, PDF 1.7+, XPS
- 320-GB-Festplatte standardmäßig
- Automatischer Duplex-Vorlageneinzug (DADF) für das Kopieren und Scannen von ein- oder doppelseitigen Vorlagen ohne manuelle Eingriffe
- Produktive Kopierfunktionen, z. B. für doppelseitige Kopien, Ausweis-, Poster-, Buch-, Auto-Fit- und Klon-Kopie
- Farbscanner mit hoher optischer Auflösung von bis zu 600 x 600 dpi (interpoliert bis zu 4.800 x 4.800 dpi)
- Umfangreiche „Scan-to“-Funktionalitäten (HDD, USB, E-Mail, Client (NetScan), SMB, FTP, WebDAV) zur effizienten Verteilung von Dokumenten
- Optional: schnelles 33,6 Kbps Faxmodem mit Faxspeicher für 500 Jobs auf der Festplatte und 500 Kurzwahlnummern
- Optionale SmarThru™ Workflow Software für die Digitalisierung und automatische Verteilung gedruckter Dokumente



Vergleich MultiXpress C9252NA vs. MultiXpress C9352NA



MultiXpress C9252NA

Druckgeschwindigkeit (S/W & Farbe)
1. Kopie (DIN A4)
Papierausgabe (Std./Max.)
Max. Druckvolumen
Empfohlenes Druckvolumen
Tonerreichweite Farbe (C/M/Y)

A4: 25 S./Min. | A3: 12,5 S./Min.
Farbe: < 10,5 Sek. | S/W: < 9,5 Sek.
500 Blatt / 3.250 Blatt
120.000 Seiten / Monat (Duty Cycle)
ca. 17.000 Seiten / Monat
ca. 15.000 Seiten*



MultiXpress C9352NA

A4: 35 S./Min. | A3: 17,5 S./Min.
Farbe: < 8,5 Sek. | S/W: < 7,5 Sek.
500 Blatt / 3.250 Blatt
150.000 Seiten / Monat (Duty Cycle)
ca. 25.000 Seiten / Monat
ca. 15.000 / ca. 20.000 Seiten*

*Angabe Tonerreichweite bei 5% Deckung

Neue Maßstäbe in Sachen Bedienkomfort und Sicherheit.

Bei der Entwicklung der Samsung MultiXpress C9252NA/C9352NA wurde besonders Wert darauf gelegt, die Benutzerführung so einfach und intuitiv wie möglich zu gestalten und Benutzereingriffe auf ein Minimum zu reduzieren. Dazu gehört natürlich auch ein zuverlässiger, reibungsloser Betrieb für möglichst unterbrechungsfreies Arbeiten. Das Ergebnis kann sich sehen lassen: Wer einmal in den Genuss dieses überdurchschnittlichen Bedienkomforts gekommen ist, wird sich nicht mehr mit weniger zufrieden geben wollen!



Einfache und intuitive Bedienung

Einfache Bedienung über das farbige Touchscreen Display (8,9 Zoll), das speziell im Hinblick auf einfache Bedienung mit großen Symbolen und einfachen Icons entwickelt wurde und eine individuelle Anpassung an die Bedürfnisse und Vorlieben der Anwender ermöglicht.

Die Tonerkartuschen sind einfach zugänglich und in wenigen Schritten ausgetauscht.

LED-Leuchten zeigen den Status des Systems auf einen Blick, z. B. bei Fehlermeldungen oder leeren Papierkassetten.

Der Papierwechsel funktioniert schnell und komfortabel dank Papiermagazinen mit ergonomisch abgerundeten Handgriffen.

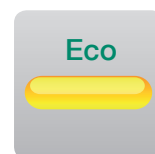
Eingebaute Sicherheit

Auch in Sachen Sicherheit hat die Samsung MultiXpress C9252NA/C9352NA viel zu bieten. Neben Funktionen wie einem sicheren Benutzerzugang per PIN über das Bedienpanel und umfassender Netzwerksicherheit, hat das System ein standardmäßiges Daten-Sicherheitskit an Bord mit Funktionen wie automatische Datenverschlüsselung und sicherem Überschreiben der Festplatte. So können Sie beruhigt sein, dass vertrauliche Informationen nicht in die falschen Hände gelangen!



Auch die Umwelt profitiert

Für einen umweltfreundlichen Betrieb mit weniger Energieverbrauch kann die Samsung MultiXpress C9252NA/C9352NA über den Power Save Button in einen Schlafmodus versetzt werden. Der Eco Button ermöglicht zudem den schonenden Umgang mit Toner und Papier, indem doppelseitig gedruckt wird oder bspw. zwei Seiten auf ein Blatt gedruckt werden. Der Samsung Polymertoner bringt kleinste farbige Partikel äußerst präzise aufs Papier und erhöht so die Brillanz des Druckbildes. Gleichzeitig wird weniger Strom beim Drucken verbraucht.



Innovativer Polymertoner im Vergleich zu Standardtoner

Offen für Ihre Anforderungen.

Die Samsung MultiXpress C9252NA / C9352NA wurde auch im Hinblick auf Modularität und Erweiterbarkeit konzipiert. Damit bietet sie Unternehmen die Möglichkeit, das System nicht nur auf ihre Bedürfnisse auszurichten, sondern auch auf wachsende Anforderungen flexibel reagieren zu können. Für eine passgenaue und wirtschaftliche Druckumgebung – und für die Sicherheit Ihrer IT-Investition!

Einfache Integration in die Arbeitsumgebung

Durch die Unterstützung aller gängigen Betriebssysteme lässt sich die Samsung MultiXpress C9252NA / C9352NA in nahezu jede Netzwerkkumgebung integrieren. Für die reibungslose Datenübertragung im Netzwerk sorgt eine schnelle Gigabit Ethernet-Schnittstelle. Optional ist eine FDI-Schnittstelle (Foreign Device Interface) erhältlich, die den Anschluss externer Geräte, wie Smart-Card-Reader oder Geräte zur Protokollierung und Abrechnung der Druckjobs, ermöglicht.

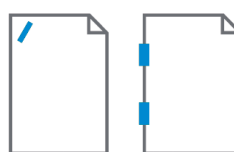


Das besondere Merkmal der Samsung MultiXpress C9252NA / C9352NA ist jedoch die Samsung-eigene Anwendungsplattform mit offener Architektur XOA (eXtensible Open Architecture). Die auf Javascript-basierte Plattform ermöglicht das Hinzufügen benutzer-spezifischer Anwendungen und Services – und damit eine optimale Integration des Systems in Ihren Workflow.

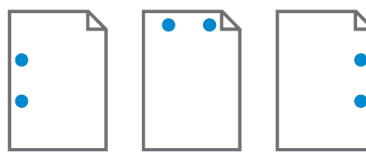
Modularität und Erweiterbarkeit

Dank ihres modularen Aufbaus kann die Samsung MultiXpress C9252NA / C9352NA leicht erweitert werden. Zum Beispiel mit einem 1.250-Blatt-Finisher zum Sortieren, Lochen und Heften oder mit einem 3.250-Blatt-Broschüren-Finisher zur internen Erstellung von Booklets. Mit den Zusatzpapierkassetten sowie einem Großraumpapiermagazin für 2.000 Blatt lässt sich die Papierkapazität auf bis zu 3.140 Blatt ausbauen.

Heften und Lochen



Heften in der linken oder rechten Ecke;
Heften links, oben oder rechts (mit zwei Klammern)



Lochen links, oben oder rechts (2, 4 Löcher)



Basis-Konfiguration

- Basisgerät + Unterschrank
- Max. Papierkapazität: 520 + 520 + 100 (Mehrzweckpapierzufuhr) = 1.140 Blatt
- Max. Finishing-Kapazität: keine
- Zielgruppe: kleine und mittlere Arbeitsgruppen (3 – 10 Personen)



Erweiterte Konfiguration 1.250-Blatt-Finisher

- Basisgerät + Standard-Finisher (1.250 Blatt) + 2 x 520-Blatt-Papiermagazin
- Max. Papierkapazität: 520 + 520 + 520 + 520 + 100 (Mehrzweckpapierzufuhr) = 2.180 Blatt
- Max. Finishing-Kapazität: 1.250 Blatt
- Zielgruppe: mittlere Arbeitsgruppen + Abteilungen (6 – 15 Personen)



Komplett-Konfiguration 3.250-Blatt-Broschüren-Finisher

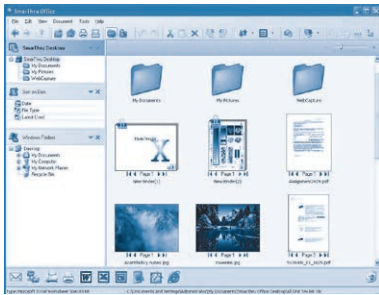
- Basisgerät + Broschüren-Finisher (3.250 Blatt) + Großraumpapiermagazin (2.000 Blatt)
- Max. Papierkapazität: 520 + 520 + 2.000 + 100 (Mehrzweckpapierzufuhr) = 3.140 Blatt
- Max. Finishing-Kapazität: 3.250 Blatt
- Zielgruppe: Abteilungen mit mehr als 20 Personen

Workflow.

Samsung Drucklösungen für die Digitalisierung, Verteilung und Bearbeitung Ihrer Dokumente.

SmarThru™ Workflow (optional)

SmarThru™ Workflow ist eine leistungsfähige Software zur Digitalisierung und automatischen Verteilung von gescannten Dokumenten. Das Tool digitalisiert gescannte und gefaxte Dokumente und verschickt diese automatisch an verschiedene Empfänger, die vom Administrator festgelegt werden können. Unterstützt werden Send to Folder, FTP, E-Mail, OCR und Printer. Damit wird die Umwandlung von analogen Informationen in elektronisch auswertbare, digitale Daten wesentlich vereinfacht und beschleunigt, zum Beispiel bei der Digitalisierung von Rechnungen.



SmarThru™ Office

SmarThru™ Office von Samsung ist die leistungsstarke Dokumenten-Management-Software zur Verwaltung von Dokumenten für professionelle Anwender. Sie erstellt, verwaltet und editiert eingescannte Vorlagen und macht sie für andere Anwendungen zugänglich. Die Funktion „Netzwerkscan“ wird standardmäßig unterstützt, sodass Benutzer keine zusätzliche Software lokal installieren müssen. Durch die Verwendung von SmarThru™ Client haben Benutzer außerdem die Möglichkeit, gescannte Dokumente direkt an ihren PC zu senden.

FDI-Schnittstelle (Foreign Device Interface)

Über die FDI-Schnittstelle können externe Geräte direkt an das Multifunktionsgerät angeschlossen werden. So kann zum Beispiel der Zugang zu dem Multifunktionsgerät über einen an der FDI-Schnittstelle angeschlossenen Kartenleser realisiert werden, sodass nur autorisierte Anwender auf das Gerät oder auf bestimmte Funktionen des Geräts zugreifen können. Über die FDI-Schnittstelle können auch detaillierte Job-Informationen für die Abrechnung und zur Zuordnung zu definierten Kostenstellen ausgelesen und verarbeitet werden.



Technische Daten.

All-in-One-Funktionen

Funktionen: Drucken, Scannen, Kopieren, Faxen (optional)

Drucksystem

Druckmethode: Elektrofotografisch mit Halbleiterlaser

Druckwerk: Samsung

Drucker

Geschwindigkeit¹ A4 bis zu 25 S./Min. (C9252NA)

(einseitig, A3 bis zu 12 S./Min. (C9252NA)

Farbe & S/W): A4 bis zu 35 S./Min. (C9352NA)

A3 bis zu 17 S./Min. (C9352NA)

1. Ausdruck (aus <13,5/12,5 Sek. (Farbe/Mono) (C9252NA)

Standby-Modus): <10,5/9,5 Sek. (Farbe/Mono) (C9352NA)

Auflösung: Bis 600 x 600 dpi (optisch)

Druckersprachen

(Emulationen): PCL5C, PCL6, PostScript 3, PDF 1.7+

Duplexdruck: Standard

Kopierer

Geschwindigkeit¹ A4 bis zu 25 S./Min. (C9252NA)

(einseitig, A3 bis zu 12 S./Min. (C9252NA)

Farbe & S/W): A4 bis zu 35 S./Min. (C9352NA)

A3 bis zu 17 S./Min. (C9352NA)

1. Kopie (aus <10,5/9,5 Sek. (Farbe/Mono) (C9252NA)

Standby-Modus): <8,5/7,5 Sek. (Farbe/Mono) (C9352NA)

Auflösung: Bis zu 600 x 600 dpi (optisch)

Zoom: 25%–400%

Mehrfachkopien: 1–9.999 Kopien

Kopierfunktionen: Ausweiskopie, N-up, Poster, Buchkopie, Broschüren, Wasserzeichen

Scanner

Kompatibilität: TWAIN Standard (N/W)

Methode: Color CCD

Geschwindigkeit: Bis zu 45 ipm (300 dpi) in S/W,

Graustufen, Farbe

Formate: TIFF, JPEG, PDF, Compact PDF, XPS

Max. Vorlagen-
größe: DIN A3

Auflösung: Bis zu 4.800 x 4.800 dpi (effektiv)

Scan-to: HDD, USB, E-Mail, Client (NetScan),
SMB, FTP, WebDAV

Fax (optional)

Kompatibilität: ITU-T G3, Super G3

Modem: 33,6 Kbps

Auflösung: Bis zu 600 x 600 dpi

Speicher: 500 Seiten (auf Festplatte)

Auto Dial: 500 Teilnehmer (Schnellwahl)

Papiermanagement

Papierkapazität: 1.040 Blatt (2 x 520-Blatt-Papiermagazin, 100-Blatt-Mehrzweck-Papierzufuhr; max.: 3.140 Blatt)

Ausgabekapazität (Std./Max.): 500/3.250 Blatt

Papierformate: Innerhalb min. 98 x 148 mm und max. 320 x 457 mm

Papiergewicht: Mehrzweckzufuhr: 60–253 g/m²
Papiermagazine: 60–216 g/m²
Duplex: 60–175 g/m²

Bedruckbare Materialien: Normales, dünnes und dickes Papier, farbiges und vorbedrucktes Papier, Recyclingpapier

Spezialmedien: Umschläge, Etiketten, Postkarten, Karton

Schnittstellen

Standard: Highspeed USB 2.0, Ethernet 10/100/1000 Base TX, USB 2.0 Host optional: FDI (Foreign Device Interface)

Netzwerkprotokolle

Netzwerkprotokolle: IP Management (DHCP, DHCPv6, BOOTP, AutoIP, SetIP, Static), Discovery Protocol (SLP, UPnP, Bonjour, DNS, WINS), Printing Protocol (TCP/IP(9100), TCP/IP(9100)v6, LPR, LPR6, IPP, WSD), Management Protocol (SNMPv1.2, SNMPv1.2 (IPv6), SNMP3, SNMPv3 (IPv6), HTTP, HTTPS, LDAP, LDAPs, SMTP), Scan Protocol (SMTP, SMTPs, FTP, SMB, Twain for Network, WebDav), Security Protocol (SMB, Kerberos, LDAP, IPSec)

Netzwerk-sicherheit: SSL/TLS, IP sec, SNMPv3, IPv6, Protocol & Port Management, IP/MAC filtering

Benutzerführung

Bedienfeld: 8,9-Zoll-Farbdisplay (Touchscreen)

Kompatibilität

Unterstützte Betriebssysteme: Microsoft XP (32/64 Bit) / 2003 (32/64 Bit) / Vista (32/64 Bit) / 2008/2008 R2 (64 only) / Win 7 / Win 8 Mac OS 10.5 ~ 10.8

RedHat Enterprise Linux WS 4, 5 (32/64 Bit), Fedora Core 2~10 (32/64 Bit), SuSE Linux 9.1 (32 Bit), OpenSuSE 9.2, 9.3, 10.0, 10.1, 10.2

10.3, 11.0 11.1 (32/64 Bit), Mandrake 10.0, 10.1 (32/64 Bit), Mandriva 2005, 2006, 2007, 2008, 2009 (32/64 Bit), Ubuntu 6.06, 6.10, 7.04, 7.10, 8.04 8.10 (32/64 Bit), SuSE, Linux Enterprise Desktop 9, 10 (32/64 Bit), Debian 3.1, 4.0, 5.0 (32/64 Bit)

Druckleistung

Max. Druckvolumen: Bis zu 120.000 S./Monat (C9252NA)

(Duty Cycle): Bis zu 150.000 S./Monat (C9352NA)

Empfohlen: ca. 17.000 S./Monat (C9252NA)
ca. 25.000 S./Monat (C9352NA)

Gerätedaten

Prozessor: Chorus4N Dual Core 1GHz

Speicher (Std./Max.): 1,5 GB DDR3 SDRAM

Festplatte: 320 GB Standard

Geräusch-emission²: Druck: < 51 dB (A)
Kopie: < 54 dB (A)
Standby: < 37 dB (A)

Leistungs-aufnahme: Sleep-Modus: < 1,5 Watt
Standby: < 100 Watt
Durchschnitt: < 800 Watt

Spannung: 220–240 Volt

Frequenz: 50/60 Hz

Abmessungen: 677,5 x 763 x 853,6 mm (B x T x H)

Gewicht (netto): 124,56 kg

Lieferumfang: Fotoleitereinheit Schwarz ca. 75.000, C/M/Y ca. 75.000 Seiten, Netzkabel, Treiber-CD, Handbuch-CD, Kurzinstallationsanleitung, Garantiekarte

Garantie: 1 Jahr Vor-Ort-Service

Verbrauchsmaterial

Toner Schwarz (für ca. 25.000 S.³),

Toner Cyan (für ca. 15.000 S.³),

Toner Magenta (für ca. 15.000 S.³),

Toner Gelb (für ca. 15.000 S.³),

Toner Cyan (für ca. 20.000 S.³), nur für C9352NA

Toner Magenta (für ca. 20.000 S.³), nur für C9352NA

Toner Gelb (für ca. 20.000 S.³), nur für C9352NA

PCU Schwarz (für ca. 75.000 S.), PCU Cyan (für ca. 75.000 S.),

PCU Magenta (für ca. 75.000 S.), PCU Gelb (für ca. 75.000 S.)

Resttonerbehälter (für ca. 75.000 S.³)

Optionen

2 x 520-Blatt-Zusatzpapiermagazin, 2.000-Blatt-Großraumpapiermagazin, Brückeneinheit für Finisher, 3.250-Blatt-Broschüren-Finisher, 2-/4-Fach-Locheinheit, Fax-Schnittstelle, Fax-Schnittstelle (2. Leitung), FDI-Schnittstelle, Unterschrank, Arbeitsablage rechts, Cassette-Heater



Abb.: C9252NA mit optionalem Unterschrank

¹ Druckgeschwindigkeit ist abhängig von Betriebssystem, Rechnerleistung, Anwendungssoftware, Anschlussmethode, Medientyp, Mediengröße und Komplexität des Auftrags.

² Schalldruckpegel, ISO 7779.

³ Angabe Tonerreichweite bei 5% Deckung.

Mehr Informationen zu Samsung Produkten
finden Sie unter www.samsung.de



Jetzt Fan von
Samsung Deutschland
auf Facebook werden!

facebook.com/SamsungDeutschland

Samsung Electronics GmbH
Am Kronberger Hang 6
65824 Schwalbach/Taunus
www.samsung.de
Info: 0180 5 72 67 86 4*
oder 0180 5 SAMSUNG*
Fax: 0180 5 12 12 14*

* 0,14 €/Min. aus dem dt. Festnetz,
aus dem Mobilfunknetz max. 0,42 €/Min.

