

# MULTIFONCTIONS



MULTIFONCTION MONOCHROME











## SL-K7600LX

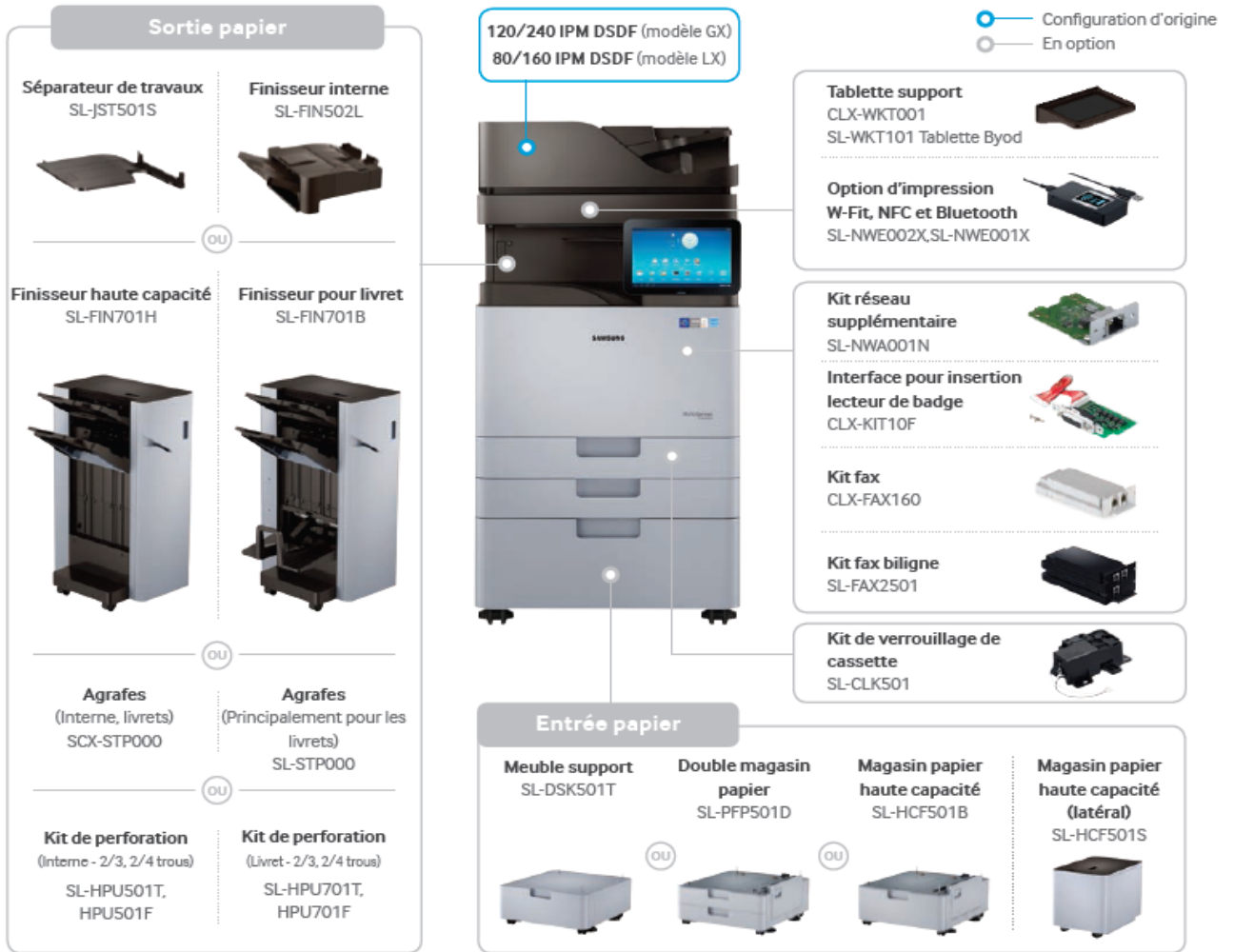
- Multifonction A3 monochrome de 60 pages par minute
- Simplicité d'utilisation et personnalisation sous Android
- Impression depuis un Smartphone avec le Wifi/NFC (en option)
- Productivité et qualité d'impression
- Flexibilité des options pour un rendu professionnel des documents

# SL-K7600LX

MULTIFUNCTION MONOCHROME

SPECS		CARACTÉRISTIQUES
<b>Configuration standard de base</b>	Multifonction A3 Monochrome de 60 ppm Impression, scan, copie et fax (en option) Tablette Android personnalisable 10,1" (1024 x 600). Chargeur de document Dual Scan de 100 feuilles, scan couleur. Capacité papier standard de 1140 feuilles et un Bypass de 100 feuilles. Mémoire vive de 6 GB, Disque dur de 320 GB, Interface 2 ports USB, Ethernet 10/100/1000 Base TX, IEEE@ 802.11 b/g/n (en option).	Multifonction 4 en 1  Impr Copie Scan Fax (Opt)
<b>GÉNÉRALITÉS</b>		Qualité d'impression 
Durée de vie	3 000 000 pages ou 5 ans	Intuitif & simple d'utilisation  <b>10,1"</b> Tactile Pivoté 
Dimensions (L x P x H)	585 x 670 x 1124 mm	
Poids	84,3 Kg	
Capacité papier standard/Max	1140 / 6140 feuilles	
Grammage papier en magasin	60-300g/m <sup>2</sup>	
Capacité du Bypass (feuilles/gsm)	100 feuilles, 60-325g/m <sup>2</sup>	Un produit compact 
Interface	USB 3.0, Ethernet 10/100/1000 Base TX, IEEE@ 802.11 b/g/n (en option)	
Systèmes d'exploitation compatibles	Windows (XP/2003/Vista/2008/2008 R2/7/8/8.1/2012/2012 R2) Linux, UNIX, Mac OS (Mac OS 10.6 - 10.10)	
<b>IMPRESSION</b>		
Vitesse A4 Mono	60 ppm	
Vitesse A3 Mono	31 ppm	
Capacité mémoire et disque dur	6GB (dont 2GB pour Android) / Disque dur de 320GB	
Processeur	Quad-core 1,5 GHz	
Résolution	1200 x 1200 dpi	
Langages d'impression	PCL5, PCL6(XL), PostScript Level3, PDF 1.7, XPS	
Tps de sortie 1ère page (prêt)	6,9 sec.	Dual Scan 1 passe jusqu'à 160 ipm 
Tps de préchauffage	23 sec. à l'allumage, 12 sec. en veille	
Volume moyen conseillé	30 000 pages par mois	
Volume Max conseillé	300 000 pages	Eco-responsable et certifié 
<b>COPIE</b>		
Tps de sortie 1ère copie	3,7 sec.	
Résolution de copie	600 x 600 dpi	
Fonction copie	Épreuve ; Copie multipage ; Copie de carte d'identité ; Copie de poster ; Répétition d'image ; Livrets ; Couvertures ; Transparents ; Copie de livre ; Interruption de copie ; Effacement des contours ; Enregistrement sous forme de fichier	
<b>SCAN</b>		
Type de scan	Couleur / Monochrome	
Vitesse de numérisation	Recto : 80 ipm / Recto-verso : 160 ipm	
Résolution max du scan	600 x 600 dpi	
Multi destinations	Oui (Email, FTP, PC, SMB, WDS, BOX, USB)	
Type de format de scan	PDF, Compact PDF, TIFF, TIFF-M, TIFF-S, JPEG, XPS	

## Configurations et options du SL-K7600LX



\* ce kit de verrouillage n'est pas compatible avec les magasins grandes capacités HCF501B, HCF501S

Une des trois options d'entrée papier est obligatoire pour le fonctionnement du multifonction.

### CONSOMMABLES

Toner noir	CLT-K706S/ELS (45 000 Pages)
Réceptacle de toner usagé	CLT-W706/SEE (300 000 pages)
Tambour	CLT-R706/SEE (450 000 Pages)

Taux de remplissage selon la norme ISO/IEC 19752

### ENVIRONNEMENT

Valeur TEC	3,1 kWh
Consommation énergétique (veille)	2 W
Consommation énergétique (Max)	1,300 kWh