

# MULTIFONCTIONS



MULTIFONCTION COULEUR



## SL-X7600GX

- Multifonction A3 couleur de 60 pages par minute
- Simplicité d'utilisation et personnalisation sous Android
- Impression depuis un Smartphone avec le Wifi/NFC (en option)
- Productivité et qualité d'impression
- Flexibilité des options pour un rendu professionnel des documents

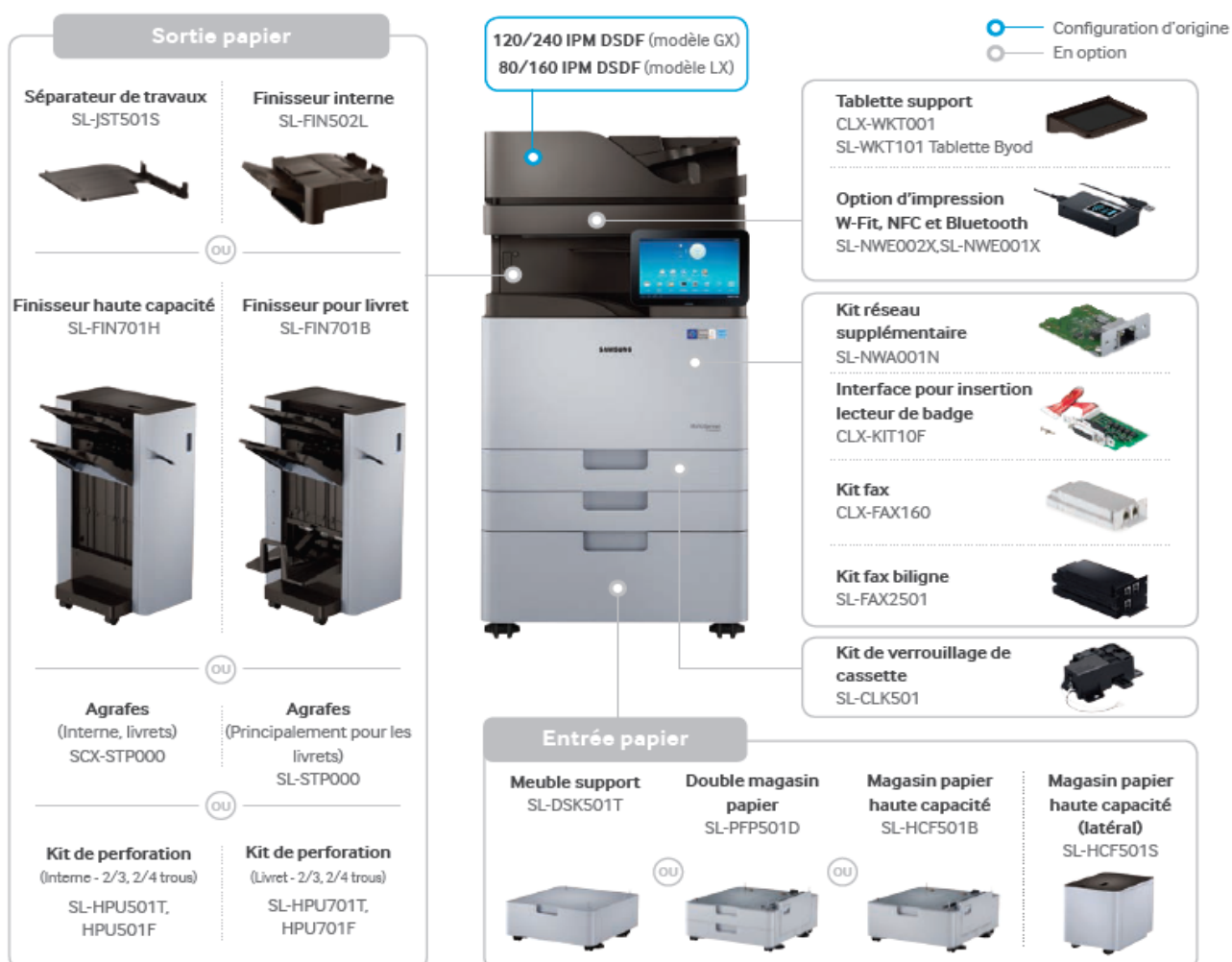
# SL-X7600GX

MULTIFONCTION COULEUR

| SPECS                                      |  | CARACTÉRISTIQUES  |
|--|--|---|
| <b>Configuration standard de base</b>      | Multifonction A3 Couleur de 60 ppm Impression, scan, copie et fax (en option) Tablette Android personnalisable 10,1" (2560 x 1600). Chargeur de document Dual Scan de 250 feuilles, scan couleur. Capacité papier standard de 1140 feuilles et un Bypass de 100 feuilles. Mémoire vive de 6 GB, Disque dur de 320 GB, Interface 3 ports USB, Ethernet 10/100/1000 Base TX, IEEE@ 802.11 b/g/n (en option). | Multifonction 4 en 1<br><br>Impr Copie Scan Fax (Opt)  |
| <b>GÉNÉRALITÉS</b>                         |  | Qualité d'impression<br>   |
| <b>Durée de vie</b>                        | 3 600 000 pages ou 5 ans   | Intuitif & simple d'utilisation<br><br><b>10,1" Tactile Pivoté</b><br> |
| <b>Dimensions (L x P x H)</b>              | 585 x 706,8 x 1188,4 mm  |   |
| <b>Poids</b>                               | 122 Kg   | Un produit compact<br>   |
| <b>Capacité papier standard/Max</b>        | 1140 / 6 140 feuilles  |   |
| <b>Grammage papier en magasin</b>          | 60-300g/m <sup>2</sup>   | Dual Scan 1 passe jusqu'à 240 ipm<br>  |
| <b>Capacité du Bypass (feuilles/gsm)</b>   | 100 feuilles, 60-325g/m <sup>2</sup>   |   |
| <b>Interface</b>                           | USB 3.0, Ethernet 10/100/1000 Base TX, IEEE@ 802.11 b/g/n (en option)  | Eco-responsable et certifié<br>  |
| <b>Systèmes d'exploitation compatibles</b> | Window (XP/2003/Vista/2008/2008 R2/7/8/8.1/2012/2012 R2) Linux, UNIX, Mac OS (Mac OS 10.6 - 10.10)   |   |
| <b>IMPRESSION</b>                          |  | <b>SAMSUNG</b>  |
| <b>Vitesse A4 Mono / Couleur</b>           | 60 ppm / 60 ppm  |   |
| <b>Vitesse A3 Mono / Couleur</b>           | 31 ppm / 31 ppm  |   |
| <b>Capacité mémoire et disque dur</b>      | 6GB (dont 2GB pour Android) / Disque dur de 320GB  |   |
| <b>Processeur</b>                          | Quad-core 1,5 GHz  |   |
| <b>Résolution</b>                          | 1200 x 1200 dpi  |   |
| <b>Langages d'impression</b>               | PCL5, PCL6(XL), PostScript Level3, PDF 1.7, XPS  |   |
| <b>Tps de sortie 1ère page (prêt)</b>      | 6,8 sec. Monochrome / 8,3 sec. Couleur   |   |
| <b>Tps de préchauffage</b>                 | 19 sec. à l'allumage, 12 sec. en veille  |   |
| <b>Volume moyen conseillé</b>              | 30 000 pages par mois  |   |
| <b>Volume Max conseillé</b>                | 300 000 pages par mois   |   |
| <b>COPIE</b>                               |  |   |
| <b>Tps de sortie 1ère copie</b>            | 3 sec. Monochrome / 4,5 sec. Couleur   |   |
| <b>Résolution de copie</b>                 | 600 x 600 dpi  |   |
| <b>Fonction copie</b>                      | Épreuve ; Copie multipage ; Copie de carte d'identité ; Copie de poster ; Répétition d'image ; Livrets ; Couvertures ; Transparents ; Copie de livre ; Interruption de copie ; Effacement des contours ; Enregistrement sous forme de fichier  |   |
| <b>SCAN</b>                                |  |   |
| <b>Type de scan</b>                        | Couleur / Monochrome   |   |
| <b>Vitesse de numérisation</b>             | Recto : 120 ipm / Recto-verso : 240 ipm  |   |
| <b>Résolution max du scan</b>              | 600 x 600 dpi  |   |
| <b>Multi destinations</b>                  | Oui (Email, FTP, PC, SMB, WDS, BOX, USB)   |   |
| <b>Type de format de scan</b>              | PDF, Compact PDF, TIFF, TIFF-M, TIFF-S, JPEG, XPS  |   |

## Configurations et options du SL-X7600GX

MULTIFONCTION COULEUR



\* ce kit de verrouillage n'est pas compatible avec les magasins grandes capacités HCF501B, HCF501S

Une des trois options d'entrée papier est obligatoire pour le fonctionnement du multifonction.

### CONSOMMABLES

|                                  |   |
|----------------------------------|---|
| <b>Toner noir</b>                | CLT-K806S/ELS (45 000 Pages)  |
| <b>Toners couleurs</b>           | Cyan CLT-C806S/ELS (30 000 pages)<br>Magenta CLT-M806S/ELS (30 000 pages)<br>Jaune CLT-Y806S/ELS (30 000 pages) |
| <b>Réceptacle de toner usagé</b> | MLT-W806 (71 000 pages)   |
| <b>Tambours</b>                  | Noir CLT-R806K/SEE (220 000 Pages)<br>Cyan, Magenta, Jaune CLT-R806X/SEE (180 000 pages)                        |

Taux de remplissage selon la norme ISO/IEC 19752

### ENVIRONNEMENT

|  |         |
|--|---------|
| <b>Valeur TEC</b>                        | 3,1 kWh |
| <b>Consommation énergétique (veille)</b> | 2 W     |
| <b>Consommation énergétique (Max)</b>    | 1,3 kWh |

**SAMSUNG**

