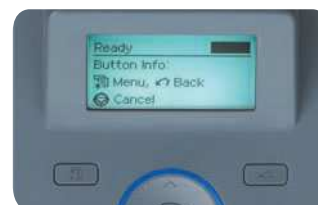


Der Profi-Laserdrucker für effiziente und absolut reibungslose Druckabläufe

Monolaser-Drucker
Samsung ML-4510ND



Produktbroschüre
ML-4510ND

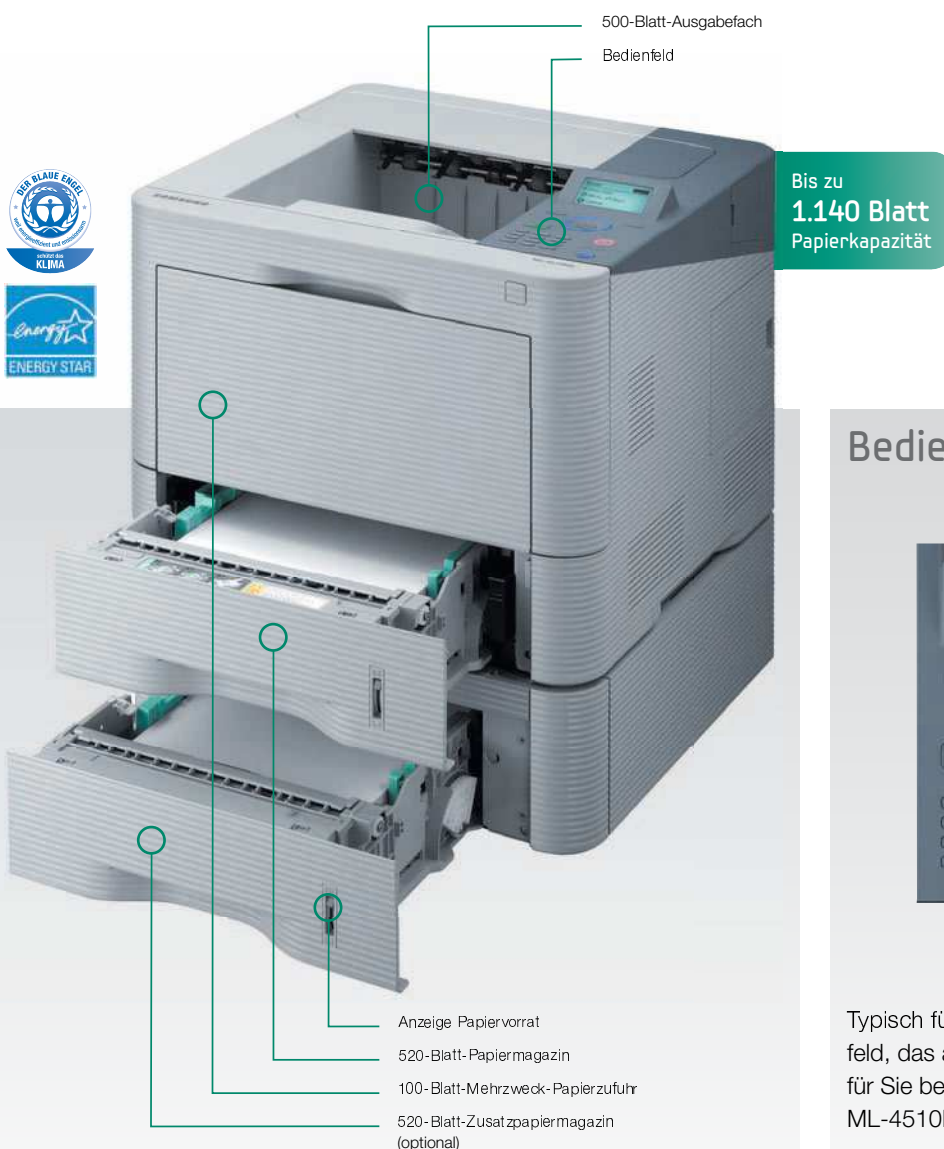


SAMSUNG

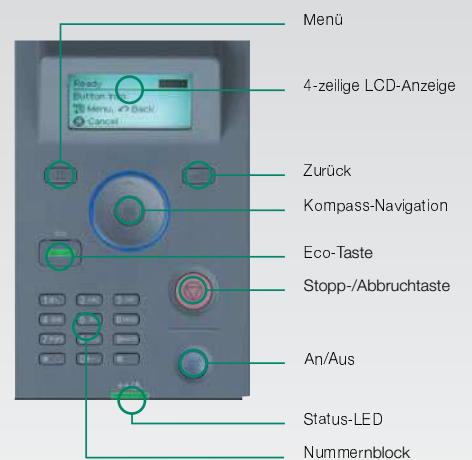
TURN ON TOMORROW

Ein Drucker, der immer Schritt hält

Dieser zuverlässige Monolaser-Drucker hält mit Ihrem Arbeitspensum garantiert immer Schritt. Nicht nur die hohe Druckgeschwindigkeit von bis zu 43 S./Min., auch der leistungsstarke 600-MHz-Dual-Core-Prozessor und ein Gigabit-Netzwerkanschluss machen ihn zur ersten Wahl für anspruchsvolle Arbeitsgruppen. Dabei profitieren Sie nicht nur von der erstklassigen Produktivität, sondern auch von einem reibungslosen Betrieb und äußerst niedrigen Druckkosten.



Bedienfeld



Typisch für Samsung ist das übersichtliche Bedienfeld, das alle wichtigen Funktionen auf Knopfdruck für Sie bereithält und eine intuitive Bedienung des ML-4510ND ermöglicht.

Leistung, auf die man sich verlassen kann



Ideal für Arbeitsgruppen, die ihre Druckaufträge schnell und reibungslos erledigen möchten: Der Samsung ML-4510ND verbindet seine erstklassige Leistung und gestochen scharfe Druckqualität mit einem absolut zuverlässigen Betrieb und einer einfachen Bedienung. Innovative Toner-, Papier- und Energiesparfunktionen stehen z. B. über die Eco-Taste per Knopfdruck zur Verfügung. Sie schonen nicht nur die Umwelt, sondern senken auch die Betriebskosten. Genauso wie die getrennten Toner-/Trommeleinheiten, die eine optimale Ausnutzung der Verbrauchsmaterialien garantieren. Ebenfalls integriert ist die Möglichkeit zum vertraulichen Druck über PIN-Eingabe direkt am Gerät. Zusammen mit der hohen monatlichen Druckleistung, einer großzügigen Papierkapazität und ergiebigen Tonerkassetten ist der ML-4510ND bestens auf die professionelle Nutzung vorbereitet.



Einfacher Papierwechsel



Intuitive Benutzerführung

Ausgestattet für effizientes Arbeiten

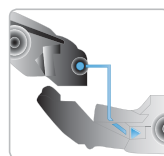
- Hohe Druckgeschwindigkeit von bis zu 43 S./Min. (A4, einseitig)
- Ausgabe der 1. Seite nach nur 7 Sek. (aus Standby)
- Bis zu 1.200 x 1.200 dpi Auflösung (effektive Ausgabe)
- Samsung 600-MHz-Dual-Core-Prozessor
- 128 MB Speicher (erweiterbar auf 640 MB)
- Schneller Gigabit-Netzwerkanschluss
- Bis zu 1.140 Blatt Papierkapazität
- Monatliche Druckleistung von bis zu 150.000 Seiten* (empfohlen bis zu 4.000 Seiten)
- Toner mit einer Reichweite von bis zu 15.000 Seiten*

* Angabe Tonerreichweite gemäß ISO/IEC 19752.

Wirtschaftlicher drucken



Duplexdruck: Gerade bei hohen Druckaufkommen und umfangreichen Druckaufträgen lohnt es sich, die Duplex-Funktion des ML-4510ND zu nutzen. Das beidseitige Bedrucken reduziert Ihren Papierverbrauch um die Hälfte – und schont damit nicht nur Ihr Budget, sondern auch die Umwelt.



Getrennte Toner-/Trommeleinheiten: Durch die getrennte Anordnung von Tonerkassetten und Bildtrommel muss die Trommel nicht jedes Mal zusammen mit den Tonerkassetten ausgetauscht werden. Dies wirkt sich positiv auf die Betriebskosten aus.

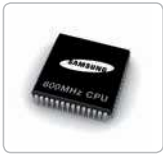


Eco-Taste: Kostensparend und umweltfreundlich ist auch die Eco-Taste, mit der Sie mit nur einem Knopfdruck den Toner-sparmodus aktivieren – und bis zu 40 % Toner sparen können. Zudem können die Eco-Einstellungen so angepasst werden, dass automatisch zwei oder vier Seiten zusammengefasst werden oder beidseitig gedruckt wird.



Druck von Briefumschlägen: Das Bedrucken von Briefumschlägen funktioniert mit dem ML-4510ND direkt aus dem Standard- und Zusatzpapiermagazin heraus. Ihr Vorteil: Sie sparen die Mehrkosten für zusätzliche Vorrichtungen!

Produktivität und Sicherheit



Schnelle Job-Verarbeitung: Mit seinem 600-MHz-Dual-Core-Prozessor und einem Gigabit-Netzwerkanschluss verarbeitet der ML-4510ND komplexe Druckjobs äußerst zuverlässig. Ganz nebenbei verbraucht der Dual-Core-Prozessor bis zu 40 % weniger Energie als ein 1-GHz-Prozessor.



Schnelle 1. Seite: Produktivität beginnt mit einer schnellen Ausgabe der 1. Seite. Beim ML-4510ND dauert es aus dem Bereitschaftsmodus heraus gerade einmal 7 Sekunden, bis der erste Ausdruck im Ausgabefach liegt.



Secure Printing: Für die Sicherheit Ihrer vertraulichen Dokumente können die Druckjobs direkt am Drucker abgerufen werden. Zur Benutzerauthentifikation wird einfach der entsprechende PIN-Code über den Nummernblock eingegeben*.

* Für die Funktion „Secure Printing“ wird die optionale Speichererweiterung empfohlen.



Keine Papierstaus: Für reibungsloses Drucken sorgt der Semi-Retard Papier-einzug, der zuverlässig ein Blatt nach dem anderen einzieht und so Fehler und Papierstaus verhindert.



Samsung Polymertoner: Die Polymertoner-Technologie mit extrem kleinen Tonerpartikeln garantiert nicht nur präzisere, langlebige Ausdrücke mit mehr Kantenschärfe. Durch den dünneren Tonerauftrag wird beim Drucken auch weniger Energie verbraucht.



Einfache Administration



SyncThru™ Web Service: Mit diesem kostenlos erhältlichen, anwenderfreundlichen Tool können Sie über jeden Standard-Webbrowser auf Ihre Drucker zugreifen, um Netzwerk- und individuelle Druckereinstellungen zu ändern, die Firmware zu aktualisieren und den Druckerstatus abzufragen.

Download unter: <http://www.hp.com/go/Samsung>



CounThru™ 2 Pro/Enterprise: Mit der Samsung-eigenen Nutzeroberfläche CounThru™ 2 Pro/Enterprise können Sie von Ihrem Arbeitsplatz aus den Druckerstatus aufrufen und sich über die aktuelle Tonerreichweite, mögliche Systemfehler und sogar die Verbrauchskosten informieren.

CounThru™ 2 Pro/Enterprise ist im Fachhandel erhältlich.



SyncThru™ Admin 5: Dieses kostenlos erhältliche, webbasierte Management-Tool unterstützt Sie bei der Überwachung und Verwaltung Ihrer gesamten Druckerflotte. Zudem geben Ihnen automatisch erstellte Druckberichte detailliert Auskunft über alle Nutzungsdaten, wie zum Beispiel Statusinformationen oder Fehlermeldungen.

Download unter: <http://www.hp.com/go/Samsung>



Universeller Druckertreiber: Für eine bessere Kontrolle Ihrer Druckumgebung können Sie den kostenlos erhältlichen Samsung Universal Print Driver für alle Samsung Drucker und MFPs einsetzen sowie für Fremdprodukte, die mit PCL/PS arbeiten. Die einheitliche Oberfläche vereinfacht die Nutzung und reduziert den Administrationsaufwand erheblich.

Download unter: <http://www.hp.com/go/Samsung>

Technische Daten

Druckmethode: Elektrofotografisch mit Halbleiterlaser
 Druckwerk: Samsung

Geschwindigkeit¹⁾: Bis zu 43 Seiten/Min. (A4, einseitig),
 bis zu 28 Blatt/Min. (A4, Duplex)

1. Ausdruck: < 7 Sek. (aus Standby-Modus)
 < 14,5 Sek. (aus Sleep-Modus)

Auflösung: Bis zu 1.200 x 1.200 dpi
 (effektive Ausgabe)

Druckersprachen
 (Emulationen): PCL5e/6, IBM ProPrinter,
 EPSON, PostScript 3,
 PDF Direct V1.7., XPS v1.0

Duplexdruck: Standard

Papierkapazität: 520-Blatt-Papiermagazin,
 100-Blatt-Mehrzweck-Papierzufuhr,
 520-Blatt-Zusatzpapiermagazin
 (optional)
 Maximal: 1.140 Blatt

Ausgabekapazität: 500 Blatt (Face-Down)

Papierformate: Innerhalb min. 76 x 127 mm und
 max. 216 x 356 mm

Papiergewichte: 60 bis 163 g/m² (über Papiermagazin),
 60 bis 220 g/m² (über Mehrzweck-
 Papierzufuhr),
 60 bis 120 g/m² (über Duplexeinheit)

Bedruckbare
 Materialien: Normalpapier, dünnes Papier, dickes
 Papier, Bond Paper, Postkarten,
 Umschläge, Folien, vorbedrucktes Papier,
 Briefbögen, Recycling-Papier

Standard: High Speed USB 2.0,
 USB 2.0 Host,
 Ethernet 10/100/1000 Base TX

Bedienfeld: 4-zeilige LCD-Anzeige,
 5-Tasten-Kompassnavigation,
 4 LED,
 1 Nummernblock,
 1 Eco-Taste,
 1 Stopp-/Abbruchtaste,
 1 An-/Aus-Schalter
 Weitere Einstellmöglichkeiten über die
 zum Lieferumfang gehörende Software
 und Druckertreiber.

Unterstützte
 Betriebssysteme:

Windows: Windows 2000/XP (32/64 Bit)/2003
 Server (32/64 Bit)/Vista (32/64 Bit)/2008
 Server (32/64 Bit)/7/2008 Server R2
 Mac: Mac OS X 10.3 ~ 10.6
 Linux: RedHat 8 ~ 9 (32 Bit)/Enterprise
 Linux WS 4, 5 (32/64 Bit),
 Fedora Core 1 ~ 7 (32/64 Bit),
 SuSE 8.2 ~ 10.2/Enterprise
 Desktop 9 ~ 10 (32/64 Bit),
 Madrake 9.2 ~ 10.1 (32/64 Bit),
 Mandriva 2005 ~ 2007,
 Ubuntu 6.06 ~ 7.04,
 Debian 3.1 ~ 4.0

Novell: Netware 5.x, 6.x (TCP/IP Only)

Andere: Unix,
 Sun Solaris 8 ~ 10 (SPARC/x86),
 IBM AIX 5.x (6.1),
 IBM Linux (System P) HP-UX 11i
 (PA-RISC/IA-64) (11.11 ~ 11.31)

Max. Druck-
 volumen
 (Duty Cycle): Bis zu 150.000 Seiten/Monat
 Empfohlen: Bis zu 4.000 Seiten/Monat

Prozessor: Samsung 600 MHz Dual Core
 Speicher: 128 MB (max. 640 MB)

Geräusch-
 emission²⁾: Standby: ≤ 30 dB (A)
 Druck: ≤ 54 dB (A)

Leistungs-
 aufnahme: Sleep-Modus: < 4,5 Watt
 Standby: < 12 Watt
 Durchschnitt: < 850 Watt

Spannung: 220~240 Volt

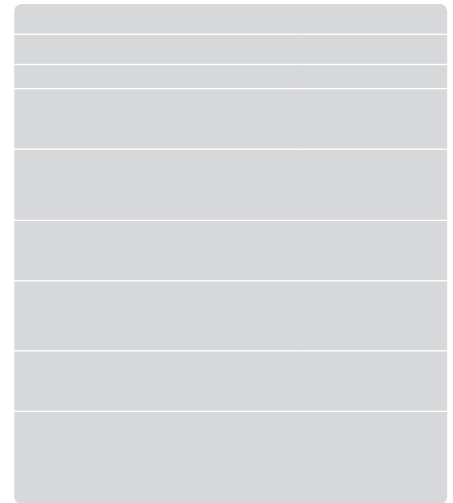
Frequenz: 50/60 Hz

Abmessungen: 418 x 435 x 358 mm (B x T x H)

Gewicht: 22,96 kg

Lieferumfang: Gerät, Toner (7.000 Seiten)³⁾, Trommel,
 Netzkabel, Druckertreiber und Netzwerk-
 Installations-CD-ROM, Handbuch
 Schnellstartanleitung, Garantiekarte

Garantie: 1 Jahr Vor-Ort-Reparatur-Service;
 optional erweiterbar auf bis zu
 5 Jahre



1) Druckgeschwindigkeit ist abhängig von Betriebssystem, Rechnerleistung, Anwendungssoftware, Anschlussmethode, Medientyp, Mediengröße und Komplexität des Auftrags.
 2) Schalldruckpegel, ISO 7779. 3) Angabe Tonerreichweite gemäß ISO/IEC 19752.



Mehr Informationen zu Samsung Produkten finden
Sie unter <http://www.hp.com/go/Samsung>

Samsung Electronics GmbH
<http://www.hp.com/go/Samsung>



TURN ON TOMORROW

